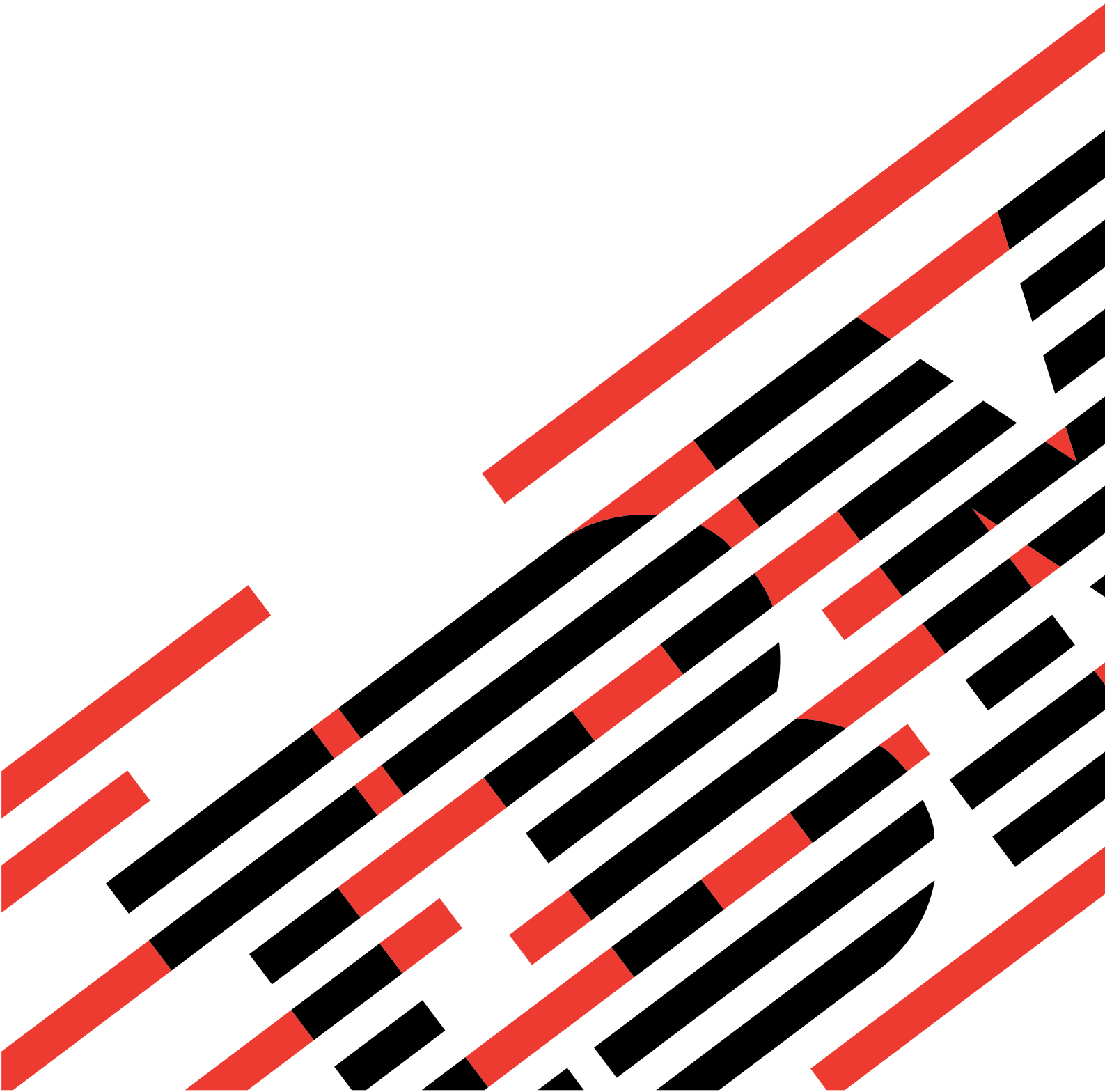


IBM

@server

iSeries Navigator



IBM

@server

iSeries Navigator

Spis treści

Rozdział 1. Co nowego w wersji V5R2 iSeries Navigator	1
Rozdział 2. Drukowanie tego dokumentu	3
Rozdział 3. Zapoznanie się z aplikacją iSeries Navigator	5
Wymagania dotyczące instalowania aplikacji iSeries Navigator	6
Instalowanie aplikacji iSeries Navigator	6
Rozdział 4. Informacje pokrewne dotyczące aplikacji iSeries Navigator	9

Rozdział 1. Co nowego w wersji V5R2 iSeries Navigator

W Centrum informacyjnym można znaleźć następujące nowe informacje dotyczące iSeries Navigator w wersji V5R2:

- **Jak korzystać z aplikacji iSeries Navigator**
Przegląd możliwości aplikacji iSeries Navigator. Szczegółowe instrukcje dotyczące korzystania z aplikacji zawiera pomoc elektroniczna iSeries Navigator (w oknie głównym aplikacji kliknij **Pomoc -> Tematy pomocy -> Jak korzystać z...?**).
- **Wymagania dotyczące instalowania aplikacji iSeries Navigator**
Zaktualizowane wymagania dotyczące sprzętu i oprogramowania.

Informacje dotyczące nowych funkcji w wersji V5R2 iSeries Navigator można znaleźć także:

- Na stronie iSeries and AS/400^(R) Technical Support



Na pasku nawigacyjnym znajdującym się po lewej stronie należy kliknąć pozycję Publications, a następnie pozycję Technical Overviews.

- Na stronie głównej iSeries Navigator



Znajduje się tam spis funkcji dostępnych w poszczególnych wersjach aplikacji.

- **W pomocy elektronicznej iSeries Navigator**
W oknie głównym iSeries Navigator kliknij **Pomoc -> Tematy pomocy -> Co nowego?**, aby zapoznać się ze wszystkimi nowymi funkcjami dostępnymi w danej wersji aplikacji iSeries Navigator.

Patrz także:

- Aplikacja iSeries Navigator for Wireless - co nowego w wersji V5R2
- Administracja aplikacji - co nowego w wersji V5R2
- Centrum Zarządzania - co nowego w wersji V5R2
- Komponenty włączalne iSeries Navigator - co nowego w wersji V5R2

Co jest nowe, a co zostało zmienione

Aby łatwiej było zobaczyć wprowadzone zmiany techniczne, w dokumencie tym używa się:

- symbolu



do oznaczenia miejsca, w którym zaczynają się informacje nowe i zmienione,

- symbolu



do oznaczenia miejsca, w którym kończą się informacje nowe lub zmienione.

Pozostałe informacje dotyczące zmian wprowadzonych w danej wersji zawiera dokument Informacja dla użytkowników



Rozdział 2. Drukowanie tego dokumentu

Aby przejrzeć lub pobrać wersję PDF dowolnego tematu iSeries Navigator w Centrum informacyjnym, wybierz jeden z poniższych odsyłaczy:

- Zapoznanie się z aplikacją iSeries Navigator (około 90 kB lub 20 stron)
Wprowadzenie do aplikacji iSeries Navigator, w tym instrukcje instalowania.
- Aplikacja iSeries Navigator for Wireless (około 450 KB lub 40 stron)
Opis możliwości wykorzystania aplikacji iSeries Navigator for Wireless: komunikacja z serwerami iSeries i xSeries, uruchamianie komend, obsługa monitorów w Centrum Zarządzania, praca z zadaniami i systemami, określanie praw dostępu użytkowników.
- Administracja aplikacji (około 180 kB lub 40 stron)
Informacje o tym, jak sterować funkcjami lub aplikacjami, które są dostępne dla użytkowników i grup na określonym serwerze.
- Centrum Zarządzania (około 250 kB lub 55 stron)
Dzięki tej aplikacji zarządzanie wieloma serwerami jest równie łatwe jak zarządzanie jednym serwerem. Dokument zawiera informacje o konfigurowaniu sieci systemów końcowych i grup systemów Centrum Zarządzania. Opis innych sposobów wykorzystania Centrum Zarządzania do uproszczenia czynności administracyjnych zawierają następujące dokumenty:
 - Wydajność (około 350 KB lub 85 stron)
 - Oprogramowanie i licencje (około 280 KB lub 75 stron)
- Tworzenie komponentów włączalnych aplikacji iSeries Navigator (około 360 KB lub 125 stron)
Informacje o tym, jak za pomocą komponentów włączalnych można rozszerzyć funkcje aplikacji iSeries Navigator. Dokument zawiera następujące sekcje:
 - Obsługa komponentów włączalnych iSeries Navigator,
 - Instalowanie i uruchamianie przykładowych komponentów włączalnych,
 - Dokumentacja dla programistów tworzących komponenty włączalne.

Inne informacje

Można także przejrzeć i wydrukować jeden z poniższych dokumentów PDF, zawierających dokumentację techniczną:

- Managing AS/400 V4R4 with Operations Navigator



(około 500 stron)

- Management Central: A Smart Way to Manage AS/400 Systems



(około 240 stron)

Zapisywanie plików PDF

Aby zapisać plik PDF w celu przeglądania i drukowania:

1. W oknie przeglądarki kliknij prawym przyciskiem myszy wybrany dokument (jeden z powyższych odsyłaczy).
2. Kliknij **Zapisz jako...**
3. Przejdź do katalogu, w którym chcesz zapisać plik PDF.
4. Kliknij **Zapisz**.

Pobieranie programu Adobe Acrobat Reader

Jeśli nie masz programu Adobe Acrobat Reader, potrzebnego do przeglądania i drukowania plików PDF, możesz go pobrać z serwisu WWW firmy Adobe (www.adobe.com/products/acrobat/readstep.html)



Rozdział 3. Zapoznanie się z aplikacją iSeries Navigator

iSeries Navigator jest graficznym interfejsem o dużych możliwościach, przeznaczonym dla użytkowników systemu Windows. Umożliwia on zarządzanie i administrowanie serwerami za pomocą narzędzi graficznych.

Aby dowiedzieć się więcej o aplikacji iSeries Navigator:

- **Odwiedź Stronę główną iSeries Navigator**



Znajduje się tam spis funkcji dostępnych w poszczególnych wersjach aplikacji.

- **Sprawdź wymagania aplikacji iSeries Navigator**

Artykuł zawiera opis wymagań dotyczących sprzętu i oprogramowania komputera PC, niezbędnych do zainstalowania aplikacji iSeries Navigator.

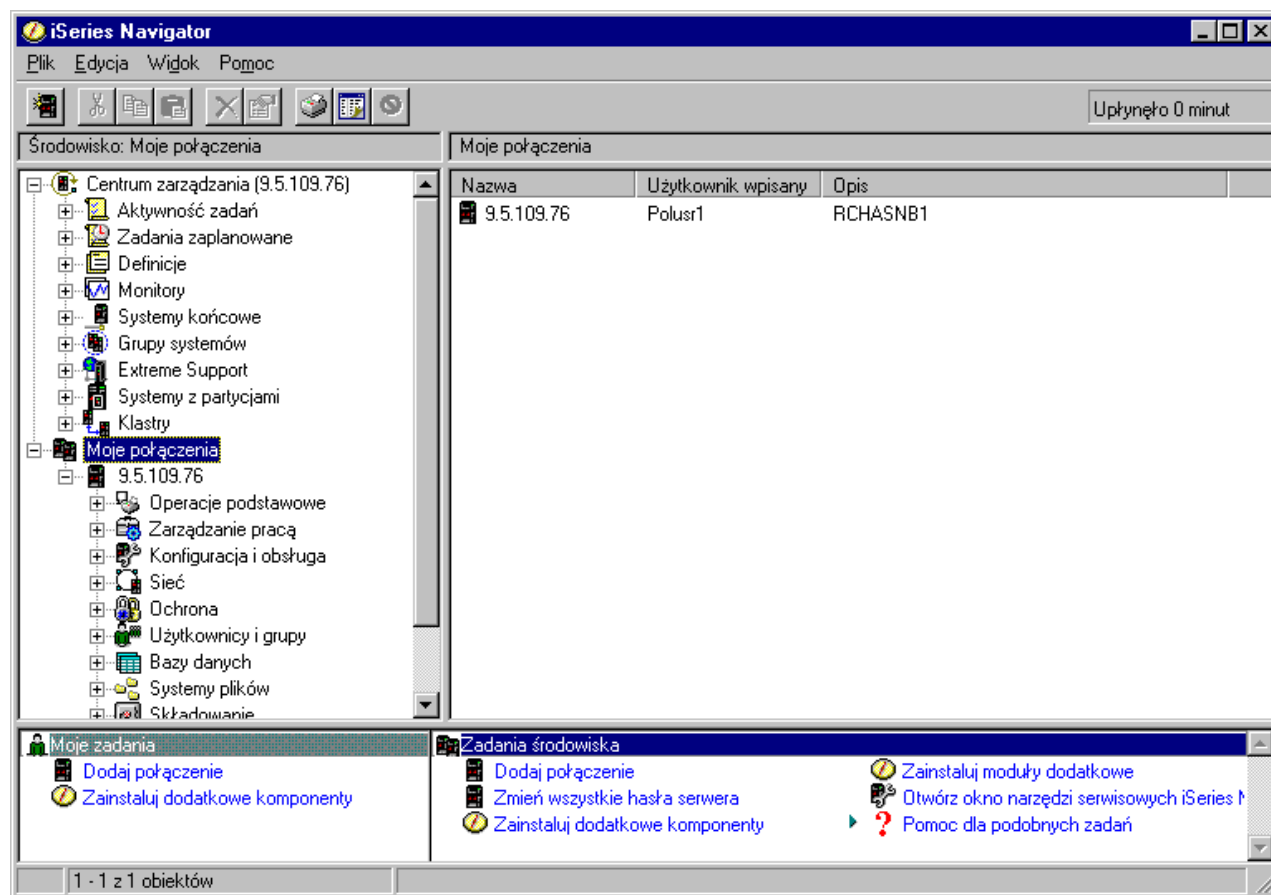
- **Zainstaluj aplikację iSeries Navigator**

Artykuł zawiera podstawowe informacje o zarządzaniu i administrowaniu serwerem z komputera PC. Po zakończeniu instalacji można skorzystać z pomocy elektronicznej aplikacji iSeries Navigator w celu uzyskania informacji o sposobie wykonania poszczególnych zadań.

- **Dowiedz się, do czego można wykorzystać aplikację iSeries Navigator**

Artykuł zawiera przegląd możliwości aplikacji iSeries Navigator opisanych w Centrum informacyjnym.

Oto przykład głównego okna aplikacji iSeries Navigator:



Przedstawia on drzewo funkcji aplikacji iSeries Navigator widoczne



w lewym panelu okna



. Jest to interfejs dobrze znany użytkownikom pracującym w środowisku graficznym. Dzięki niemu wielu użytkowników nie musi uczyć się już interfejsu znakowego. Funkcje aplikacji iSeries Navigator obejmują poruszanie się po systemie, konfigurowanie i planowanie. Szczegółowe instrukcje na temat wykonywania poszczególnych zadań za pomocą aplikacji iSeries Navigator zawiera pomoc online.

Wymagania dotyczące instalowania aplikacji iSeries Navigator

Aby zainstalować aplikację iSeries Navigator i używać jej, należy w komputerze PC zainstalować jeden z poniższych systemów Windows. Podano tu również wymagania dotyczące procesora i pamięci w każdym systemie operacyjnym.



Microsoft Windows 98/Me/2000

Minimum Pentium 400 MHz i co najmniej 128 MB pamięci operacyjnej, zaleca się jednak 256 MB.

Microsoft Windows NT 4.0 z zainstalowanym pakietem serwisowym Microsoft Service Pack 5 lub nowszym

Minimum Pentium 400 MHz i co najmniej 128 MB pamięci operacyjnej, zaleca się jednak 256 MB.

Microsoft Windows XP

Minimum Pentium 400 MHz i co najmniej 256 MB pamięci operacyjnej.



Instalowanie aplikacji iSeries Navigator

Wszystkie komponenty aplikacji iSeries Navigator znajdują się w pakiecie iSeries Access for Windows. Zakładając, że komputer PC spełnia wymagania dotyczące sprzętu i oprogramowania, pierwszym krokiem jest zainstalowanie komponentów aplikacji iSeries Navigator podczas instalowania aplikacji iSeries Access for Windows. Aplikację tę można zainstalować, korzystając z serwera iSeries NetServer lub samodzielnie.

Aby zainstalować aplikację iSeries Navigator, wykonaj poniższe czynności:

1. **Zainstaluj aplikację iSeries Access for Windows, korzystając z serwera iSeries NetServer lub samodzielnie.**

Aplikację iSeries Access for Windows (i komponenty iSeries Navigator) najprościej jest zainstalować na komputerze PC, korzystając z serwera iSeries NetServer. Serwer ten jest dostępny z systemem OS/400 wersja 4 wydanie 2 i nowszymi.

Korzystając z serwera iSeries NetServer:

- a. Zainstaluj serwer iSeries NetServer na komputerze PC.
- b. Następnie wykonaj instrukcje umieszczone w artykule Instalowanie iSeries Access for Windows na komputerach PC z systemem Windows i zainstalowanym serwerem iSeries NetServer.

Nie korzystając z serwera iSeries NetServer:

- a. Na komputerze PC włóż do napędu dysk CD-ROM *iSeries - Konfigurowanie i używanie*. Za pomocą tej metody nie można zainstalować komponentów włączalnych iSeries Navigator, obsługi SSL, obsługi dodatkowych języków i modułów dodatkowych.

- b. Aby zainstalować komponenty włączalne iSeries Navigator i obsługę SSL, postępuj według instrukcji zawartych w dokumencie Konfigurowanie iSeries Access for Windows



2. Zainstaluj aplikację iSeries Navigator, postępując według instrukcji wyświetlanych przez program instalacyjny iSeries Access for Windows.

W systemie, z którego będzie **instalowana** aplikacja iSeries Navigator, musi być wcześniej zainstalowane oprogramowanie iSeries Access for Windows. Nie jest natomiast konieczne, aby oprogramowanie to było zainstalowane w systemach, z którymi **łączy się** aplikacja iSeries Navigator. Jedynym wymaganym oprogramowaniem dla tych systemów jest opcja serwerów hosta OS/400 (Opcja 12 przy instalacji systemu operacyjnego OS/400).

W przypadku pierwszej instalacji:

- a. Wybierz opcję instalacji **Selektywnej**.
- b. W oknie Wybór komponentów kreatora instalacji wybierz **iSeries Navigator**. Umożliwia to wybranie pojedynczych komponentów aplikacji iSeries Navigator.
- c. Anuluj wybór wszystkich składników, których nie chcesz zainstalować.

W przypadku aktualizacji:

- a. Jeśli wykonujesz aktualizację z poprzedniej wersji iSeries Navigator, wybierz opcję instalacji **Aktualizacja selektywna**, aby dodać lub usunąć zainstalowane komponenty.

3. Wskazówki dotyczące instalacji:

- Jeśli wybierzesz opcję instalacji **Typowa**, zostaną zainstalowane tylko poniższe komponenty:
 - podstawowe funkcje aplikacji iSeries Navigator,
 - podstawowe operacje (obsługa komunikatów, wydruków, drukarek i zadań).
- Aby zainstalować dodatkowe komponenty po zainstalowaniu aplikacji iSeries Navigator, użyj opcji **Instalacja selektywna** programu iSeries Access.
- Jeśli czcionki w niektórych oknach są nieczytelne, można zmienić rozdzielczość ekranu na 1024x768 lub większą.

Po zakończeniu instalowania aplikacji iSeries Navigator należy dodać połączenia z serwerami. W tym celu:

1. Dwukrotnie kliknij ikonę **iSeries Navigator** na pulpicie Windows.
2. Kliknij **Tak**, aby utworzyć połączenie.
3. Postępuj zgodnie z instrukcjami kreatora połączeń.
4. Aby dodać połączenie z serwerem, w oknie głównym iSeries Navigator kliknij **Plik -> Połączenie z serwerami -> Dodaj połączenie**.

Po zainstalowaniu i uruchomieniu aplikacji iSeries Navigator skorzystaj z pomocy elektronicznej, aby dowiedzieć się, w jaki sposób wykonywać określone zadania.

Rozdział 4. Informacje pokrewne dotyczące aplikacji iSeries Navigator

Poniżej przedstawiono wykaz źródeł informacji dotyczących aplikacji iSeriesNavigator. Wykaz ten obejmuje dokumentację techniczną IBM (w postaci plików PDF), serwisy WWW i artykuły w Centrum informacyjnym. Każdy z poniższych plików PDF można przejrzeć i wydrukować.

Dokumentacja techniczna

- **Managing AS/400 V4R4 with Operations Navigator**



(około 500 stron)

Aplikacja iSeries Navigator (uprzednio znana jako Operations Navigator) udostępnia interfejs graficzny podobny do interfejsu Windows, umożliwiający konfigurowanie, monitorowanie i zarządzanie środowiskiem OS/400. Powyższy dokument zawiera przegląd wielu funkcji systemu AS/400 dostępnych poprzez interfejs graficzny aplikacji AS/400 Operations Navigator, dostarczanych w pakiecie z AS/400 Client Access Express for Windows V4R4M0. Znajduje się tam omówienie interfejsu i funkcjonalności aplikacji AS/400 Operations Navigator dla średnio zaawansowanego użytkownika, porównanie funkcji aplikacji Operations Navigator z odpowiadającymi im komendami systemu OS/400 oraz wiele wskazówek dotyczących sposobu używania tych funkcji. Publikacja jest skierowana do użytkowników, którym powierzono pewne obowiązki związane z zarządzaniem systemem AS/400; zarówno obeznanym z interfejsem komend narzędzi systemowych OS/400, jak i nie znających systemu OS/400, ale mających opanowane różne interfejsy graficzne systemu Windows do narzędzi systemowych OS/400.

- **Management Central: A Smart Way to Manage AS/400 Systems**



(około 240 stron)

Centrum Zarządzania jest podstawowym elementem programu iSeries Navigator, umożliwiającym administratorom systemu zarządzanie wieloma serwerami połączonymi za pomocą sieci TCP/IP. Udostępnia kilka technik ułatwiających zarządzanie grupami serwerów oraz ich zasobami. Dokumentacja ta zawiera informacje na temat każdej funkcji dostępnej w wersji V4R4 oraz opisuje, jak za pomocą graficznego interfejsu użytkownika zarządzać serwerami w sieci. Centrum Zarządzania cechuje kilka zalet, do których należą prostota i efektywność obsługi.

Serwisy WWW

- Strona główna iSeries Navigator



Inne artykuły w Centrum informacyjnym

- iSeries Navigator for Wireless (około 450 kB lub 40 stron)
- Administracja aplikacji (około 180 kB lub 40 stron)
- Centrum Zarządzania (około 250 kB lub 55 stron)
 - Wydajność (około 350 KB lub 85 stron)
 - Oprogramowanie i licencje (około 280 KB lub 75 stron)
- Tworzenie komponentów włączalnych aplikacji iSeries Navigator (około 360 kB lub 125 stron)

Aby zapisać plik PDF w celu przeglądania i drukowania:

1. W oknie przeglądarki kliknij prawym przyciskiem myszy wybrany dokument (jeden z powyższych odsyłaczy).
2. Kliknij **Zapisz jako...**
3. Przejdź do katalogu, w którym chcesz zapisać plik PDF.
4. Kliknij **Zapisz**.

Jeśli nie masz programu Adobe Acrobat Reader, potrzebnego do przeglądania i drukowania plików PDF, możesz go pobrać z serwisu WWW firmy Adobe (www.adobe.com/products/acrobat/readstep.html)



IBM