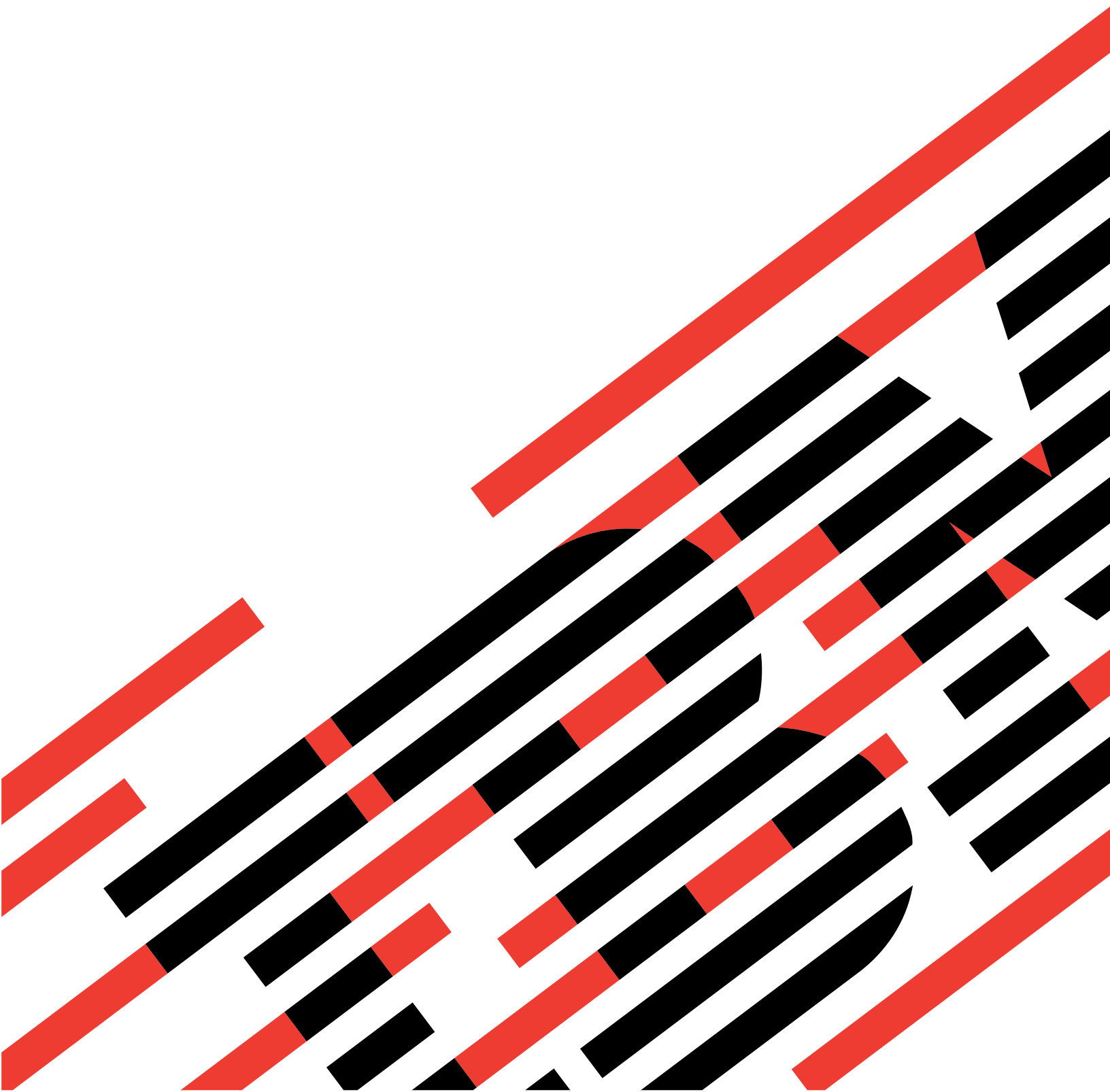


IBM

@server

iSeries Navigator





@server

iSeries Navigator

Contenido

Capítulo 1. Novedades de iSeries Navigator V5R2.	1
Capítulo 2. Imprimir este tema	3
Capítulo 3. Introducción a iSeries Navigator	5
Requisitos para la instalación de iSeries Navigator.	6
Instalación de iSeries Navigator	6
Capítulo 4. Información relacionada para iSeries Navigator	9

Capítulo 1. Novedades de iSeries Navigator V5R2

La nueva información de Information Center V5R2 para iSeries Navigator incluye:

- **¿Qué puedo hacer con iSeries Navigator?**
Un resumen de las posibilidades que ofrece iSeries Navigator. Para ver instrucciones paso a paso para todas estas tareas, vaya a la ayuda en línea de iSeries Navigator (pulse **Ayuda -> Temas de ayuda -> ¿Qué puedo hacer con...?** en la ventana principal de iSeries Navigator).
- **Requisitos para la instalación de iSeries Navigator**
Requisitos de hardware y software PC actualizados.

Vea lo siguiente para obtener más información sobre las nuevas funciones disponibles en la V5R2 para iSeries Navigator:

- El sitio Web iSeries and AS/400^(R) Technical Support



Para obtener una visión general de las nuevas funciones para OS/400 V5R2, busque en Publications en la barra de navegación de la izquierda y, a continuación, en Technical Overviews.

- Página de presentación de iSeries Navigator



Conozca las funciones de iSeries Navigator disponibles para cada release.

- **Ayuda en línea de iSeries Navigator**
En iSeries Navigator, pulse en **Ayuda -> Temas de ayuda -> Novedades** para revisar todas las funciones nuevas disponibles en este release de iSeries Navigator.

Consulte también los siguientes temas:

- iSeries Navigator para Wireless—Novedades para la V5R2
- Administración de aplicaciones—Novedades para la V5R2
- Novedades de Management Central para V5R2
- Conectores de iSeries Navigator—Novedades para la V5R2

Cómo ver las novedades o los cambios

Para ayudarle a ver dónde se han realizado cambios técnicos, esta información utiliza lo siguiente:

- La imagen



para marcar dónde empieza la información nueva o modificada.

- La imagen



para marcar dónde finaliza la información nueva o modificada.

Para buscar más información sobre las novedades o los cambios de este release, vea el Memo to Users



Capítulo 2. Imprimir este tema

Para ver o bajar la versión PDF de cualquier tema de iSeries Navigator en Información Center, seleccione entre las siguientes opciones:

- Getting to know iSeries Navigator (aproximadamente 90 KB o 20 páginas)
Ofrece una introducción a iSeries Navigator, incluidas las instrucciones de instalación.
- iSeries Navigator for Wireless (aproximadamente 450 KB o 40 páginas)
Descubra cómo utilizar iSeries Navigator para Wireless para interactuar con servidores iSeries e Integrated xSeries, ejecutar mandatos, interactuar con supervisores de Management Central, trabajar con tareas y sistemas y controlar el acceso de los usuarios.
- Application Administration (aproximadamente 180 KB o 40 páginas)
Proporciona información sobre cómo controlar qué funciones o aplicaciones están disponibles a los usuarios y grupos de un servidor determinado.
- Management Central (aproximadamente 250 KB o 55 páginas)
Management Central hace que la gestión de múltiples servidores sea tan fácil como gestionar un solo servidor. Descubra cómo configurar su red Management Central de sistemas de punto final y grupos de sistemas. Para averiguar qué más puede hacer Management Central para ayudarle a dinamizar las tareas de administración del servidor, seleccione entre los siguientes:
 - Performance (aproximadamente 350 KB u 85 páginas)
 - Software and licensed programs (aproximadamente 280 KB o 75 páginas)
- Developing iSeries Navigator plug-ins (aproximadamente 360 KB o 125 páginas)
Descubra cómo utilizar conectores para añadir funciones adicionales a iSeries Navigator. Este PDF contiene los siguientes temas:
 - Soporte de conectores para iSeries Navigator
 - Instalación y ejecución de los conectores de ejemplo
 - Consulta de los desarrolladores de conectores

Más información

También puede ver o imprimir cualquiera de los archivos PDF de los siguientes libros rojos:

- Managing AS/400 V4R4 with Operations Navigator



(aproximadamente 500 páginas)

- Management Central: A Smart Way to Manage AS/400 Systems



(aproximadamente 240 páginas)

Guardar archivos PDF

Para guardar un archivo PDF en la estación de trabajo para su posterior visualización o impresión:

1. Efectúe una doble pulsación en el PDF en el navegador (doble pulsación en el enlace anterior).
2. Pulse en **Guardar como...**
3. Navegue hasta el directorio en el que desea guardar el archivo PDF.
4. Pulse en **Guardar**.

Cómo bajar Adobe Acrobat Reader

Si necesita Adobe Acrobat Reader para ver o imprimir estos PDF, puede bajar una copia desde el sitio Web de Adobe (www.adobe.com/products/acrobat/readstep.html)



Capítulo 3. Introducción a iSeries Navigator

iSeries Navigator es una potente interfaz gráfica para clientes Windows. Con iSeries Navigator, es posible utilizar los conocimientos sobre interfaces gráficas para gestionar y administrar los servidores.

Para conocer más cosas acerca de iSeries Navigator, efectúe lo siguiente:

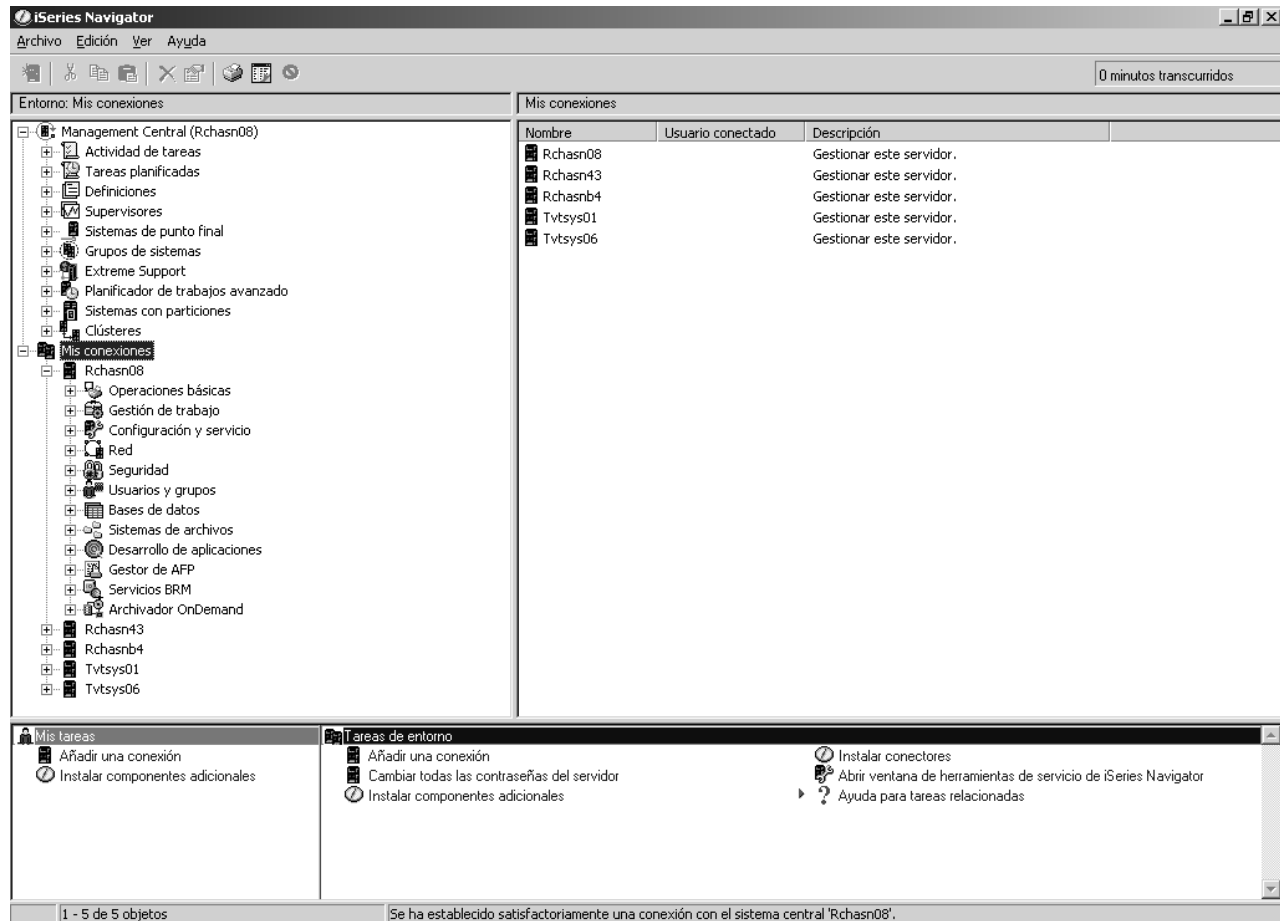
- **Visite la página de presentación de iSeries Navigator**



Podrá conocer las funciones de iSeries Navigator que están disponibles en cada release.

- **Comprobación de los requisitos de iSeries Navigator**
Revise los requisitos de hardware y software del PC para instalar iSeries Navigator.
- **Instalación de iSeries Navigator**
Iniciación a la gestión y administración del servidor desde el PC. Una vez completada la instalación, la ayuda en línea de iSeries Navigator dispone de información sobre tareas concretas.
- **Descubra qué puede hacer con iSeries Navigator**
Una visión general de las posibilidades que ofrece iSeries Navigator, tratadas en Information Center.

Este es un ejemplo de la ventana principal de iSeries Navigator:



En este ejemplo puede ver la vista en árbol jerárquico de iSeries Navigator



en el panel izquierdo de la ventana



. Proporciona una interfaz de usuario familiar para aquellos que tengan experiencia en la utilización de interfaces gráficas. También reduce la necesidad de que los usuarios aprendan la interfaz basada en caracteres. La funcionalidad de iSeries Navigator incluye la navegación por el sistema, la configuración y las posibilidades de planificación. Para obtener instrucciones paso a paso sobre cómo realizar tareas en iSeries Navigator, vea la ayuda en línea de iSeries Navigator.

Requisitos para la instalación de iSeries Navigator

Para instalar y utilizar iSeries Navigator, el PC debe ejecutar uno de los siguientes sistemas operativos Windows. También se indican los requisitos de procesador y memoria para cada sistema operativo.



Microsoft Windows 98/Me/2000

Pentium 400 MHz mínimo y al menos 128 MB de memoria, 256 MB recomendado

Microsoft Windows NT 4.0 con Microsoft Service Pack 5 o posterior

Pentium 400 MHz mínimo y al menos 128 MB de memoria, 256 MB recomendado

Microsoft Windows XP

Pentium 400 MHz mínimo y al menos 256 MB de memoria



Instalación de iSeries Navigator

Todos los componentes de iSeries Navigator están incluidos en el producto iSeries Access para Windows. Siempre que el PC cumpla los requisitos de "Requisitos para la instalación de iSeries Navigator", el primer paso consistirá en instalar los componentes de iSeries Navigator al instalar iSeries Access para Windows en el PC. Puede instalar iSeries Access para Windows utilizando o no iSeries NetServer.

Para instalar iSeries Navigator, siga estos pasos:

1. Instale iSeries Access para Windows con o sin iSeries NetServer.

El modo más fácil de instalar iSeries Access para Windows (y los componentes de iSeries Navigator) en el PC es utilizar iSeries NetServer. iSeries NetServer está disponible con OS/400 Versión 4 Release 2 y releases posteriores.

Con iSeries NetServer:

- a. Instale iSeries NetServer en el PC.
- b. Siga las instrucciones que se indican en el tema Instalación de iSeries Access para Windows en sistemas PC Windows con iSeries NetServer para completar la instalación.

Sin iSeries NetServer:

- a. En el PC, inserte el *CD de instalación y operaciones de iSeries* incluido en el pedido. Con este método de instalación no podrá instalar los conectores de iSeries Navigator, SSL, idiomas secundarios ni complementos.

- b. Para instalar los conectores de iSeries Navigator y SSL, siga las instrucciones de iSeries Access for Windows - Setup



para completar la instalación de iSeries Access para Windows.

2. **Siga las instrucciones del asistente de instalación de iSeries Access para Windows para instalar iSeries Navigator.**

Es necesario tener instalado iSeries Access para Windows en el sistema desde el que **instalará** iSeries Navigator. Sin embargo, iSeries Access para Windows no es necesario en los sistemas a los que se vaya a **conectar** con iSeries Navigator. El único requisito de software de estos sistemas es la opción de servidores de sistema principal de OS/400 (Opción 12 al instalar el sistema operativo OS/400).

Para los usuarios que utilicen por primera vez el programa:

- a. Seleccione la opción de instalación **Personalizada** durante la instalación de iSeries Access para Windows.
- b. Seleccione **iSeries Navigator** en la ventana Selección de componentes del asistente. De este modo se seleccionan todos los componentes individuales de iSeries Navigator.
- c. Deseleccione todos los subcomponentes que no desee instalar.

Para las actualizaciones:

- a. Si va a realizar una actualización desde un release anterior de iSeries Navigator, elija la opción de instalación **Actualización selectiva** para añadir componentes adicionales o para eliminar componentes instalados anteriormente.

3. **Consejos para la instalación:**

- Si selecciona la opción de instalación **Típica**, sólo se instalarán los siguientes componentes:
 - Soporte base de iSeries Navigator
 - Operaciones básicas (mensajes, salida de impresora, impresoras y trabajos)
- Para instalar componentes adicionales tras instalar iSeries Navigator, utilice la **Instalación selectiva** de iSeries Access.
- Si tiene dificultad para leer los fonts de algunas ventanas, intente utilizar una resolución de pantalla de 1024x768 o superior.

Una vez haya completado la instalación de iSeries Navigator, tendrá que añadir conexiones de servidor. Para añadir conexiones a iSeries Navigator:

1. Efectúe una doble pulsación en el icono de **iSeries Navigator** que hay en el escritorio de Windows.
2. Pulse en **Sí** para crear una conexión.
3. Siga las instrucciones del asistente Añadir conexión.
4. Para añadir otra conexión de servidor, pulse **Archivo -> Conexión a servidores -> Añadir conexión** en la ventana principal de iSeries Navigator.

Una vez tenga instalado y en funcionamiento iSeries Navigator, consulte la ayuda en línea de iSeries Navigator para obtener información sobre tareas concretas.

Capítulo 4. Información relacionada para iSeries Navigator

A continuación aparecen listados los temas de los Libros rojos (IBM Redbooks)^(TM) (en formato PDF), de los sitios Web y de Information Center que están relacionados con el tema iSeries Navigator. Puede ver o imprimir cualquiera de los PDF.

Libros rojos

- **Managing AS/400 V4R4 with Operations Navigator**



(aproximadamente 500 páginas)

iSeries Navigator (antes conocido como Operations Navigator) ofrece una interfaz gráfica parecida a Windows para la configuración, supervisión y gestión del entorno OS/400. Esta publicación facilita una explicación técnica de una amplia gama de funciones AS/400 disponibles mediante la interfaz gráfica AS/400 Operations Navigator que viene con el producto AS/400 Client Access Express para Windows V4R4M0. Proporciona una visión general de nivel medio sobre la interfaz y la funcionalidad de AS/400 Operations Navigator, correlaciona las funciones de Operations Navigator con las correspondientes funciones de mandato OS/400 y, en muchos casos, ofrece consejos sobre cómo utilizar dichas funciones. Esta publicación pretende ser de ayuda para dos conjuntos de usuarios AS/400 con algún nivel de responsabilidad de gestión de un sistema AS/400: aquellos que están familiarizados con la interfaz de mandatos OS/400 a los recursos del sistema y aquellos que acaban de incorporarse a OS/400, pero que están familiarizados con interfaces gráficas parecidas a Windows para acceder a recursos del sistema.

- **Management Central: A Smart Way to Manage AS/400 Systems**



(aproximadamente 240 páginas)

Esta publicación permite descubrir, entre otras cosas, las ventajas de Management Central. Management Central es un componente clave de iSeries Navigator que proporciona a los administradores de sistemas la capacidad de gestionar múltiples servidores conectados entre sí en una red TCP/IP. Proporciona varias construcciones distintas, que ayudan a gestionar grupos de servidores y sus recursos asociados. Este libro rojo trata las posibilidades de cada una de las funciones de que dispone la V4R4 e introduce el procedimiento para gestionar los servidores de la red mediante una interfaz gráfica de usuario. Descubrirá lo fácil que es gestionar la red simplemente pulsando el ratón.

Sitios Web

- Página de presentación de iSeries Navigator



Otros temas de Information Center

- iSeries Navigator for Wireless (aproximadamente 450 KB o 40 páginas)
- Application Administration (aproximadamente 180 KB o 40 páginas)
- Management Central (aproximadamente 250 KB o 55 páginas)
 - Performance (aproximadamente 350 KB u 85 páginas)
 - Software and licensed programs (aproximadamente 280 KB o 75 páginas)
- Developing iSeries Navigator plug-ins (aproximadamente 360 KB o 125 páginas)

Para guardar un archivo PDF en la estación de trabajo para su posterior visualización o impresión:

1. Efectúe una doble pulsación en el PDF en el navegador (doble pulsación en el enlace anterior).

2. Pulse en **Guardar como...**
3. Navegue hasta el directorio en el que desea guardar el archivo PDF.
4. Pulse en **Guardar**.

Si necesita Adobe Acrobat Reader para ver o imprimir estos PDF, puede bajar una copia desde el sitio Web de Adobe (www.adobe.com/products/acrobat/readstep.html)





Impreso en España