

IBM DB2 CommonStore for Exchange Server

Základné vlastnosti

- Kontroluje rast množstva elektronickej pošty prostredníctvom automatickej archivácie a na základe stanovenej politiky alebo podľa zadania používateľa.
- Spravuje e-maily, prílohy a obsah PST súborov vo verejných zložkách a v osobnej zložke, vo vysoko škálovateľnom archivačnom systéme.
- Poskytuje integrovaný records management, podporuje dodržiavanie regulačných a zákonom stanovených nariadení a podnikových noriem, ktoré sú kľúčové pre dlhodobé uchovávanie informácií.
- Umožňuje jednoduchú migráciu z Microsoft Exchange 5.5 na Microsoft Exchange Server 2000 a 2003.
- Riadi životný cyklus a znižuje náklady na úložiská.
- Skracaje čas potrebný na zálohovanie a obnovu, čím zvyšuje prevádzkovú a administratívnu účinnosť.

Ako riadiť rast množstva elektronickej pošty

Množstvo elektronickej pošty narastá do obrovských objemov, ktoré sa po čase stávajú ťažko spravovateľné a neprehľadné. Čím viac informácií si zamestnanci ponechajú vo svojich e-mailových schránkach, tým viac času strávia hľadaním konkrétnej správy alebo priloženého dokumentu. IT administrátori čelia neustálym požiadavkám na zväčšenie priestoru, s čím súvisia aj príslušné náklady, potrebné na zálohovanie e-mailových serverov. Niektoré spoločnosti stanovujú limity na veľkosť schránky alebo žiadajú používateľov, aby si poštu ukladali lokálne v PST súboroch. Takéto obmedzenia, alebo archivovanie pošty na lokálnom disku môže viesť k strate hodnotných informácií. Spôsobuje nadmernú duplicitu súborov a môže byť vážnym problémom pri plnení požiadaviek, ktoré stanovujú regulačné nariadenia.

Odpoveďou na tieto výzvy je IBM DB2 CommonStore for Exchange Server. Pomáha vyriešiť spomínané problémy formou integrovaného elektronického archivačného riešenia pre servery Microsoft Exchange 5.5, Microsoft Exchange 2000 a 2003.

The screenshot shows a web browser window displaying the search results for the query: ([Subject] LIKE '*CSX*') in the archive CSX_CMS_823SVT. The results are presented in a table with the following columns: CC, CSORIGINATOR, CAUNIQUEID, CSXDATEIMEC, and CSXDATEIMEM.

CC	CSORIGINATOR	CAUNIQUEID	CSXDATEIMEC	CSXDATEIMEM
user3	/O=CSX2000/OU=FIRST ADMINISTRATIVE GROUP/CN=RECIPIENTS/CN=USER2		2004-10-06-13.40.35.000000	2004-10-06-13.40.35.000000
user3	/O=CSX2000/OU=FIRST ADMINISTRATIVE GROUP/CN=RECIPIENTS/CN=USER2		2004-10-06-13.50.20.000000	2004-10-06-13.50.20.000000
user3; user4	/O=CSX2000/OU=FIRST ADMINISTRATIVE GROUP/CN=RECIPIENTS/CN=USER2		2004-10-06-13.26.57.000000	2004-10-06-13.28.12.000000
user3; user3	/O=CSX2000/OU=FIRST ADMINISTRATIVE GROUP/CN=RECIPIENTS/CN=USER2		2004-10-06-13.17.12.000000	2004-10-06-13.17.13.000000
user3;	/O=CSX2000/OU=FIRST ADMINISTRATIVE		2004-10-06-	2004-10-06-

IBM DB2 CommonStore for Exchange Server je jednoduchý na administráciu aj na používanie.

DB2 CommonStore for Exchange Server sa plne integruje so systémami elektronickej pošty s cieľom uloženia správ, príloh a obsahu. Tie sa ukládajú do verejných zložiek na server alebo do lokálnych PST súborov vo vysoko škálovateľnom prostredí. Medzi archivovanými správami si môžu používatelia ľahko a bezpečne vyhľadať potrebné e-maily a prílohy priamo, t. j. použitím klienta Microsoft Outlook alebo Outlook Web Access – a to aj po mnohých rokoch. Násť potrebné detaily o transakciách z minulosti alebo nájsť odpovede na otázky zákazníkov si takto vyžaduje doslova len niekoľko stlačení kláves.

Ako chrániť svoje drahocenné informácie

Bez archivácie by sa objem e-mailov a príloh na Exchange Serveri stal nezvládnuteľný. Aby sa používatelia vtesnali do limitu, stanoveného pre ich poštové schránky, museli by ukladať správy na lokálne disky v roztrúsených PST súboroch alebo zmazať informácie. Tie však môžu byť po čase veľmi potrebné. Ak v organizácii nie je uplatnený limit na veľkosť schránky, zákonite to vedie k neustálemu rastu nákladov na úložiská. Pri ďalšej expanzii Exchange Servera musíme čeliť dlhším časovým intervalom pri zálohovaní a obnove. Problémom sú aj dlhšie časy reakcie a priveľký objem práce pri administrácii, údržbe, aktualizácii a konsolidácii systému.

DB2 CommonStore for Exchange Server archivuje e-maily a prílohy externe. Táto externá archivácia však nie je pre používateľa hrozbou – naopak, je úplne prehľadná. Koncoví používatelia si môžu archivované správy prezerať a obnovovať. Prílohy si môžu otvoriť cez linky vložené do správy. Milióny e-mailov, príloh a dokumentov sú pritom uložené v škálovateľných a bezpečných back-end archivačných repozitároch. Z hľadiska perspektívy do budúcnosti tieto úložiská ponúkajú prakticky neobmedzený rast a podporu najväčšieho počtu storage zariadení.

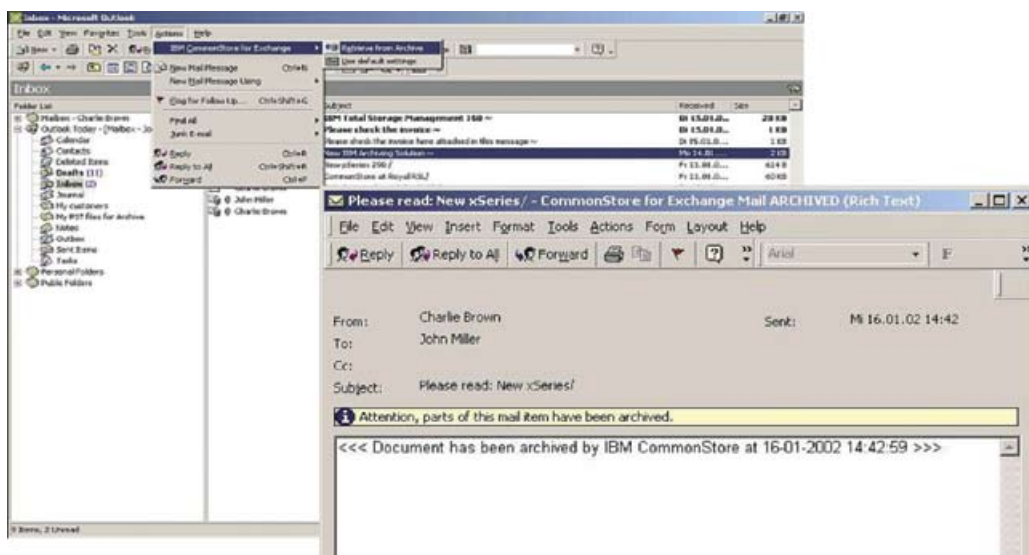
Vďaka možnosti preniesť staršie dokumenty do externého archívu sa veľkosť schránky Exchange Servera zníži. Tým vznikne prakticky neobmedzená veľkosť schránky elektronickej pošty. Koncoví používatelia budú potrebovať kratší čas na zálohu a obnovu systému, znížia sa tiež náklady a čas potrebný na údržbu.


DB2 CommonStore for Exchange Server umožňuje pohodlnú a automatizovanú archiváciu podľa stanovených pravidiel. Pohodlne uskladníme napríklad spoločné informácie z verejných zložiek Exchange Servera. Používatelia si môžu svoje e-maily archívovať aj interaktívne, majú k dispozícii potrebnú flexibilitu. Množstvo inteligentných funkcionalít, ktoré ponúka DB2 CommonStore for Exchange Server, pomáha podstatne zlepšiť produktivitu práce zamestnancov a kvalitu služieb, ponúkaných ich zákazníkom. DB2 CommonStore for Exchange Server sprostredkuje okamžitý prístup k podstatným a práve potrebným dokumentom na požiadanie. A pritom vôbec nie je dôležité, kde vo vašej firemnej infraštruktúre sa nachádzajú – vždy môžete aj na veľmi urgentné otázky reagovať rýchlo a efektívne.

Správa informácií a archivácia na požiadanie

„DB2 CommonStore for Exchange Server umožnil spoločnosti Standard Life implementovať riadenie životného cyklu e-mailov. Úplne spĺňa potreby na uchovávanie historických údajov s ohľadom na ďalší rast infraštruktúry pri optimálnych nákladoch. Archivácia v sekundárnom úložisku poskytuje zamestnancom jednoduchý prístup k potrebným správam a prílohám, starým aj veľa rokov.“

– Louis Rodrigue, IT Architecture and Core Technology,
Standard Life Group





DB2 CommonStore for Exchange Server sa hladko adaptuje v prostrediach s heterogénnym obsahom. Na účel centralizovanej archivácie a administrácie si môžete ako back-end archivačný repozitár vybrať spomedzi produktov DB2 Content Manager, DB2 Content Manager OnDemand alebo Tivoli Storage Manager. Podporujú veľké, škálovateľné a bezpečné platformy.

Dodržiavajte pravidlá uchovávania informácií a automatizujte svoju evidenciu

Hoci e-maily a elektronické prílohy znamenajú oslobodenie od papiera, každý podnik musí byť neustále schopný dokladovať svoje aktivity. Preto sa elektronické záznamy stali rovnako dôležité ako tie papierové. Napríklad niektoré vládne nariadenia ukladajú podnikom, aby v priebehu určitého časového obdobia uchovávali kópie všetkých zákazníckych e-mailov, archivované na neprepísateľnom médiu.

DB2 CommonStore for Exchange Server pomáha organizáciám dodržať zákonné požiadavky. Nemusia sa pritom starať o záťaž, ktorú so sebou nesie dlhodobé uloženie priamo na poštových serveroch. Môžu si určiť pravidlá archivácie, ktoré automaticky prenesú požadované dokumenty do príslušných schránok. Automatizáciou sa podstatne znížia náklady na administráciu.

Riešenie DB2 CommonStore for Exchange Server prináša vo verzii 8.3 novú formu integrácie so systémom DB2 Records Manager. Umožňuje jednoducho deklarovať e-mailové správy a prílohy ako záznamy. Deklarovať môže priamo koncový používateľ alebo môže byť deklarácia plne automatizovaná, bez ohľadu na koncového používateľa. Vďaka integrácii môžeme spravovať, uchovávať a vybavovať e-maily vo forme záznamov v súlade s regulačnými, právnymi a podnikovými požiadavkami. Tým sa podstatne zlepšila operatívna efektívnosť pri plnení zákonných alebo interných požiadaviek.

Prepracovaná integrácia so systémom Microsoft Exchange Server

Niektoré z hlavných funkcionalít, ktoré poskytuje DB2 CommonStore for Exchange Server, ponúkajú napríklad nasledujúce výhody:

- Podpora serverov Exchange 5.5, 2000, 2003, ktoré je možné škálovať a dosiahnuť tak jednoduchší prechod z Exchange 5.5 na Exchange 2000 alebo 2003 Server.
- Flexibilnejšie archivačné a vyhľadávacie funkcie vrátane automatickej archivácie správ podľa dátumu doručenia (alebo podľa dátumu poslednej modifikácie), podľa veľkosti schránky a skupín používateľov. Umožňuje vyhľadávať a zobrazovať archivované správy v prostredí štandardného webového prehliadača.
- Outlook ponúka klientom zobrazovanie plného textu správy spolu s informáciou o jej atribútoch a podporuje všetky typy príloh.
- Nové možnosti, ktoré šetria priestor: napríklad prílohy, ktoré zaberajú najviac priestoru na poštových serveroch, sa premiestnia do archívu a nahradia sa vyhľadávacou URL.
- Nová verzia Tivoli Storage Manager: produkty DB2 CommonStore umožňujú ukladať správy na viac ako 600 zariadení aj od iných dodávateľov, nielen od IBM. TotalStorage Data Retention 550 poskytuje flexibilitu a možnosť využiť práve ten najvhodnejší nástroj, ktorý zodpovedá hodnote obsahu s ohľadom na jeho životnosť.
- Podpora klientskych platforiem Outlook vrátane Outlook 2000, 2002 a 2003.
- Využívanie služieb Microsoft Windows pri automatizovaní úloh, napríklad automatické spustenie, ktoré podstatne znižuje náklady na správu.
- Zvýšenie bezpečnosti využívaním protokolu HTTPS ochraňuje cenné firemné informácie pred prístupom neautorizovaných používateľov.
- Znížené požiadavky na úložiská vďaka funkcionalite, ktorá zabezpečí uloženie rovnakej správy len raz – vďaka kompresie ukladaných správ.
- Vďaka otvorenej infraštruktúre umožňuje vytvoriť a zakomponovať aj vlastný kód, ktorý doplní ponúkané funkcionality a pridá špecifické požiadavky na archiváciu.

Súčasť komplexnej podnikovej infraštruktúry pre správu obsahu

DB2 CommonStore for Exchange Server je súčasťou produktového portfólia IBM pre správu obsahu. Vďaka podpore otvorených platforiem a schopnosti škálovať výkon akéhokoľvek back-end archivačného repozitára – IBM DB2 Content Manager, IBM DB2 Content Manager OnDemand alebo IBM Tivoli Storage Manager – vám tento multifunkčný nástroj umožňuje spravovať celé spektrum digitálnych informácií. Ak ho začleníme do komplexnej architektúry pre správu obsahu, DB2 CommonStore for Exchange Server sa stane súčasťou stratégie pre integráciu a správu informácií. Takáto komplexná infraštruktúra je základom inteligentného využívania informácií vo vašej organizácii naprieč rôznymi distribuovanými heterogénnymi zdrojmi.

V spojení s DB2 Content Manager alebo DB2 Content Manager OnDemand je DB2 CommonStore for Exchange Server ideálnym riešením správy archívu e-mailov. Archív s e-mailovými správami a dokumentmi je prístupný prostredníctvom systému Microsoft Exchange, alebo cez klienta DB2 Content Manager, alebo pomocou inej integrovanej aplikácie. Tým sa stáva ideálnym archívom, dostupným pre všetkých používateľov, a zároveň ideálnym úložiskom celopodnikového obsahu, ktoré integruje rôzne druhy dokumentov z heterogénnych zdrojov.

Pre používateľov systému Microsoft Exchange, ktorí zároveň pracujú v prostredí systému SAP, je ideálnym úzke spojenie v rámci tejto rodiny produktov – úzka súvislosť DB2 CommonStore for Exchange Server a DB2 CommonStore for SAP. Je komplementárnym riešením (s certifikátom spoločnosti SAP) archivácie a správy SAP dát a SAP dokumentov. DB2 CommonStore for SAP sprístupňuje jednak SAP dokumenty všetkým používateľom (nielen tým, ktorí majú SAP systém), ale aj non-SAP dokumenty používateľom, pracujúcim v prostredí SAP. IBM má vo svojom produktovom portfóliu aj obdobné riešenie DB2 CommonStore for Lotus Domino, ktoré poskytuje archivačný komfort používateľom Lotus Notes.

Spojením výhod klienta Microsoft Outlook s elektronickou archiváciou a integráciou s inými komponentmi produktového portfólia pre správu obsahu sa dá výrazne zlepšiť správa prostredia Microsoft Exchange Server. Použitím DB2 CommonStore for Exchange Server budú cenné informácie o vašej spoločnosti rýchlo a jednoducho prístupné kedykoľvek na požiadanie. To vám umožní reagovať pružne, rýchlo a správne a splniť požiadavky zákazníkov, partnerov, dodávateľov a zamestnancov.

Ďalšie informácie

Ďalšie informácie môžete získať od obchodných zástupcov IBM alebo od obchodného partnera; alebo navštívte webové stránky na adrese ibm.com/software/data/commonstore/exchange



© Copyright IBM Corporation 2007

Všetky práva vyhradené. Vyrobené v Slovenskej republike. IBM, logo IBM, iSeries, OS/2, OS/390, S/390 a Tivoli sú ochranné známky alebo registrované ochranné známky spoločnosti International Business Machines Corporation v USA, v ďalších krajinách alebo oboje. Domino, iNotes a Lotus iNotes sú ochranné známky a Lotus, Lotus Notes a Notes sú registrované ochranné známky spoločnosti Lotus Development Corporation a/alebo IBM Corporation. Linux je registrovanou ochrannou známkou spoločnosti Linus Torvalds. Windows a Windows NT sú obchodné známky spoločnosti Microsoft Corporation v USA, v ďalších krajinách alebo oboje. R/3 a SAP sú registrované obchodné známky spoločnosti SAP AG v USA, v ďalších krajinách alebo oboje. Názvy ďalších spoločností, produktov a služieb môžu byť ochrannými známkami alebo značkami služieb ďalších vlastníkov. Referencie o produktoch, programoch alebo službách IBM uvádzaných v tomto materiáli neimplikujú, že IBM má v úmysle sprístupniť ich vo všetkých krajinách, kde pôsobí.