

Lotushow²⁰¹⁰

Useful Vulcan



Novinky:
Lotus Notes 8.5.2
a Lotus Sametime 8.5.1



Release date

- v angličtine dostupný od 24.8.2010
- v slovenčine plánovaný od 10.12.2010

- priebežne SP
- informácie o fixoch a SP

<http://www-10.lotus.com/ldd/r5fixlist.nsf/Public?OpenView>

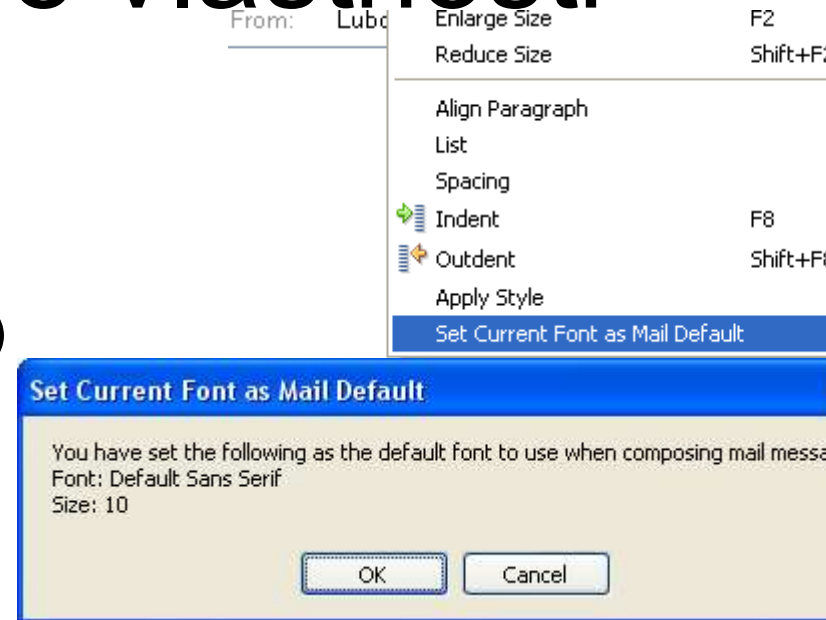


Čo je nové pre Notes a iNotes používateľov



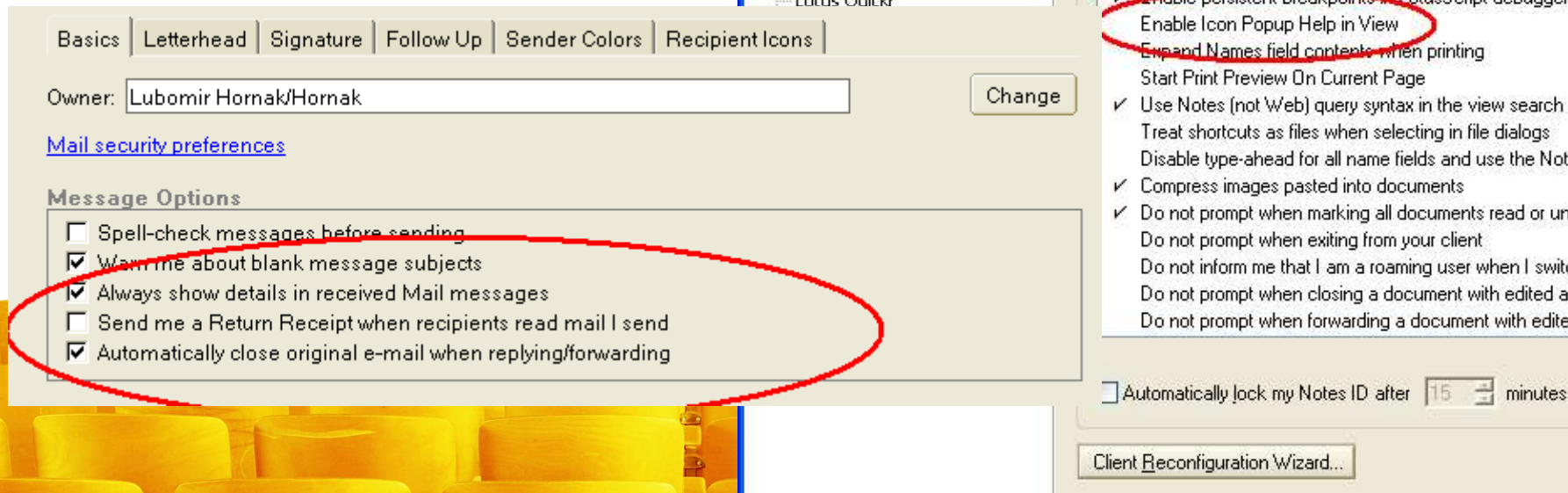
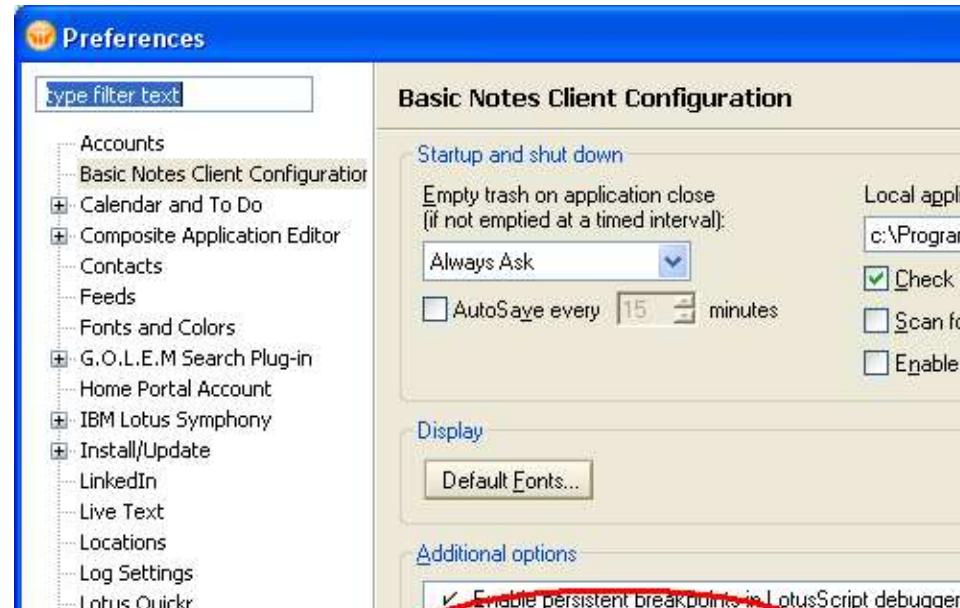
Notes Mail – nové vlastnosti

- Set as default font for mail
- Nové triedenie pre Inbox
 - podľa typu (e-mail, kalendár, to-do)
 - podľa priezviska, mena
- Forward priamo z Trash foldra
 - nie je potrebný restore
- Uložiť e-mail ako .eml
- Viac možností pre signature
 - pridaný rich text k plain textu a html



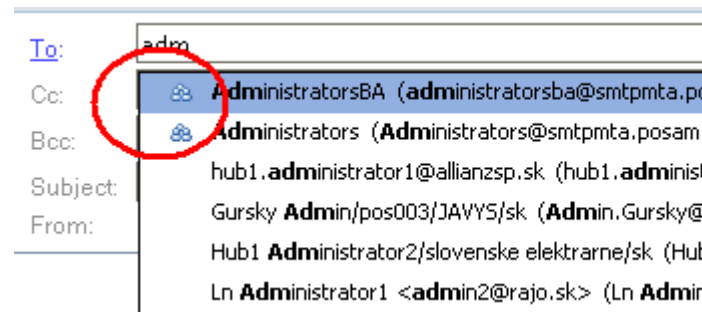
Notes Mail – nové preferencie

- zobrazit' detaily v e-maili
- Return receipt
- zatvorit' e-mail pri reply/forward
- zobrazit'/skryt' pop-up ikony



Notes Mail – zvýšenie komfortu

- zachovaný stav foldra (rozbalený/zbalený) pri reštarte
- odlíšenie grupy pri adresácii e-mailu
- identifikácia otvoreného archívu
- F4 a Shift+F4 – nasledujúci/predchádzajúci neprečítaný
- Managed Mail Replica
 - viac v sekcii o Admin klientovi



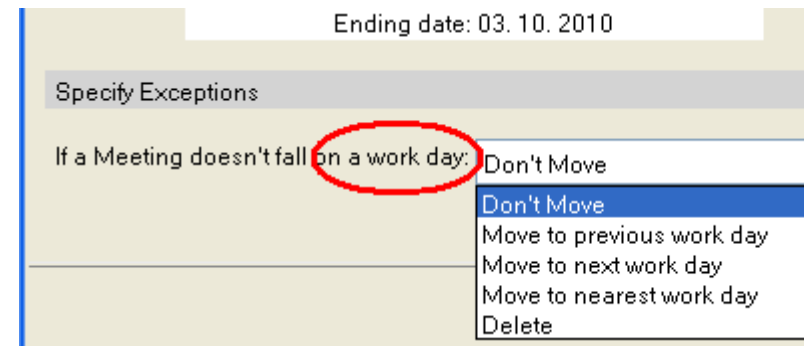
Notes kalendár – nové vlastnosti

- privátne iCal feeds v kalendári
- zobrazenie obsadenia miestností a zdrojov v kalendári
- zobrazenie kategorizovaných kalendárových záznamov

Meeting Time	Subject	Location	Chair
▼ Obchod			
28. 09. 2010 10:20 - 11:00	2.kolo výberového konania: Odborné IT kurzy		Lubomir Hornak
29. 09. 2010 11:00 - 14:00	3.kolo výberového konania: Odborné IT kurzy		Lubomir Hornak
▼ Prezentácie			
30. 09. 2010 07:00 - 13:30	Lotushow 2010 - Timeblocker		Lubomir Hornak
▼ (Not Categorized)			
25. 09. 2010 16:40 - 18:40	Schwechat, LO 5223		Lubomir Hornak

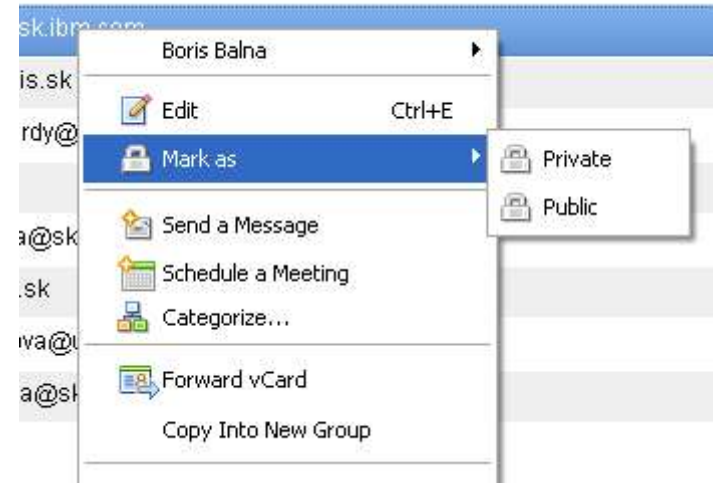
Notes kalendár – zvýšenie komfortu

- zachovaný stav kalendárového náhľadu (otvorený/zatvorený) pri reštarte
- opravený Day-At-a-Glance
- zmena predmetu mítingu sa prenesie do rezervácií zdrojov
- Off-line kalendáre – automatický update o polnoci
- zmena manažovania „víkendov“



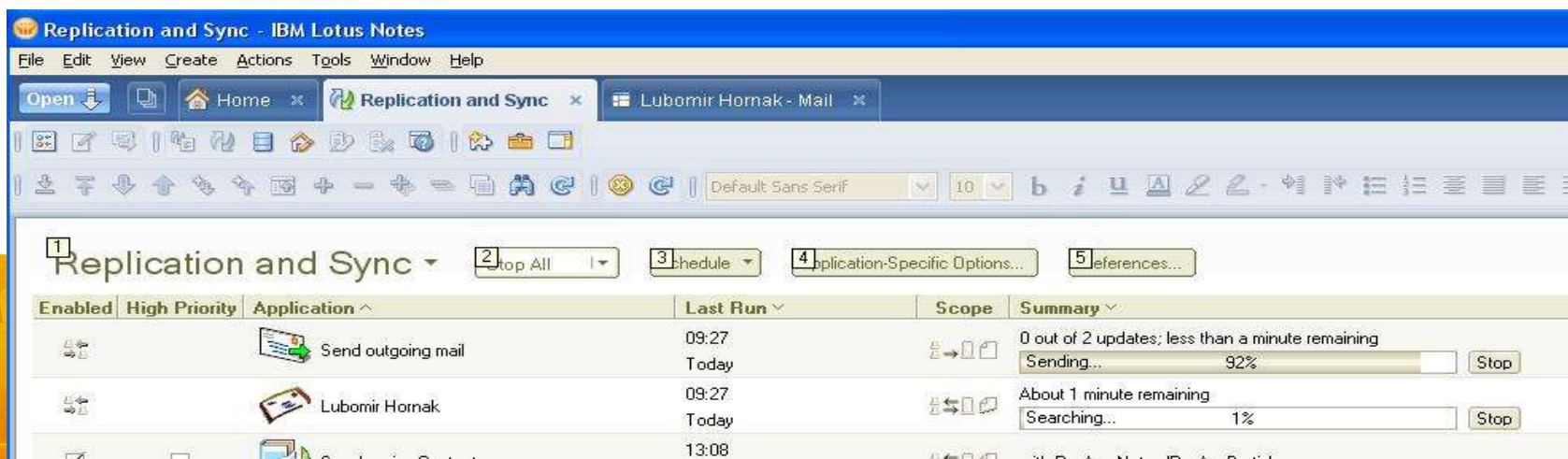
Notes kontakty

- switch to Contacts
- možnosť nastavenia privátneho kontaktu
- možnosť poslať e-mailom kontakt/location dokument
- Vylepšenia „Recent contacts“
 - nepridávajú sa kontakty v cc: a bcc:
 - vylepšený manažment zmien mena/e-mail adries



Ostatné Notes klient zmeny

- zachovaný fokus na dokument pri prepnutí do iného foldra
 - podržať Ctrl a kliknúť na folder
- Clustering – ak nastane server failover, pokračujú operácie
 - vytvorenie nového e-mailu, kalendárovej udalosti
 - otváranie dokumentu, prepnutie do iného foldra/pohľadu
 - posielanie správy
 - vymazávanie dokumentu
- Replikácia/synchronizácia je v multithread



Lotus iNotes zmeny

- Podpora nových browserov (Firefox 3.5.X, IE 8, Safari 4.X...)
- Upgrade formulára e-mailu
 - dialóg „Delivery options“
 - spell-check aj pre lite mode
 - okamžitá zmena v názve záložky podľa zmeny predmetu e-mailu
- Rozšírené predvoľby kalendára



Čo je nové pre Domino Administrátorov



Manažment klientov

- upgrade všetkých lokálnych databáz na nový ODS
 - NSF_UpdateODS=1 v notes.ini na klientovi
- nové voľby pri inštalácii klienta
 - feed reader (inštalovať/neinštalovať)
 - Notes pre-loader (pri štarte OS sa natiahnu niektoré knižnice)
- zmeny niektorých nastavení pre widgets a livetext



Managed Mail

- Funguje rovnako, ako tradičná lokálna replika, ale:
 - vytvorí sa automaticky na pozadí, kým klient pracuje na serveri
 - po vytvorení je klient presmerovaný automaticky na lokálnu repliku
 - manažovaná replika môže byť limitovaná na správy za posledných XY dní, ak je problémom veľkosť lokálnych diskov
 - ak manažovaná replika potrebuje fixup, klient je presmerovaný na server kým fixup beží na pozadí a potom zase skok na lokál
 - ak je manažovaná replika koruptnutá, automaticky sa zmaže a vytvorí nová
 - na zrýchlenie vytvorenia iniciálnej manažovanej repliky sú dokumenty staršie ako 30 dní orezané a bez attachmentov – ak používateľ otvorí orezanú správu, plný dokument aj s prípadnými prílohami sa stiahne na pozadí
 - stiahnutie nových správ a manažment notifikácií sa robí automaticky
 - všetky nové správy sú posielané cez lokálny mail.box okamžite



Manažment servera

- Diagnostika

- nový nástroj na odchyťovanie relevantných dát pre analýzu výkonu servera

- JAVA utilita na pozadí, ktorá zbiera dáta, ak responzibilita servera je mimo definovaný rozsah
 - diagnostika, nie monitoring
 - pre servery 8.0 a vyššie

- popis nie je v helpe!

<http://www-01.ibm.com/support/docview.wss?rs=899&uid=swg21429892>

alebo cez Google „Domino Diagnostic Probe“



Čo je nové pre Lotus Traveler



Lotus Traveler 8.5.2

- Linux server (doteraz len win)
- iPhone device management: manažment hesla, dĺžka hesla, atď
- name lookup z centrálnej Domino directory pre Nokia Symbian a Windows mobile
- Single HTTP/S – (žiadne iné porty, ako 80/443)
- automatický update klienta
- plánovaná synchronizácia
- podpora Windows mobile 6.5
- podpora Androida až post 8.5.2



Novinky: Lotus Sametime 8.5.1



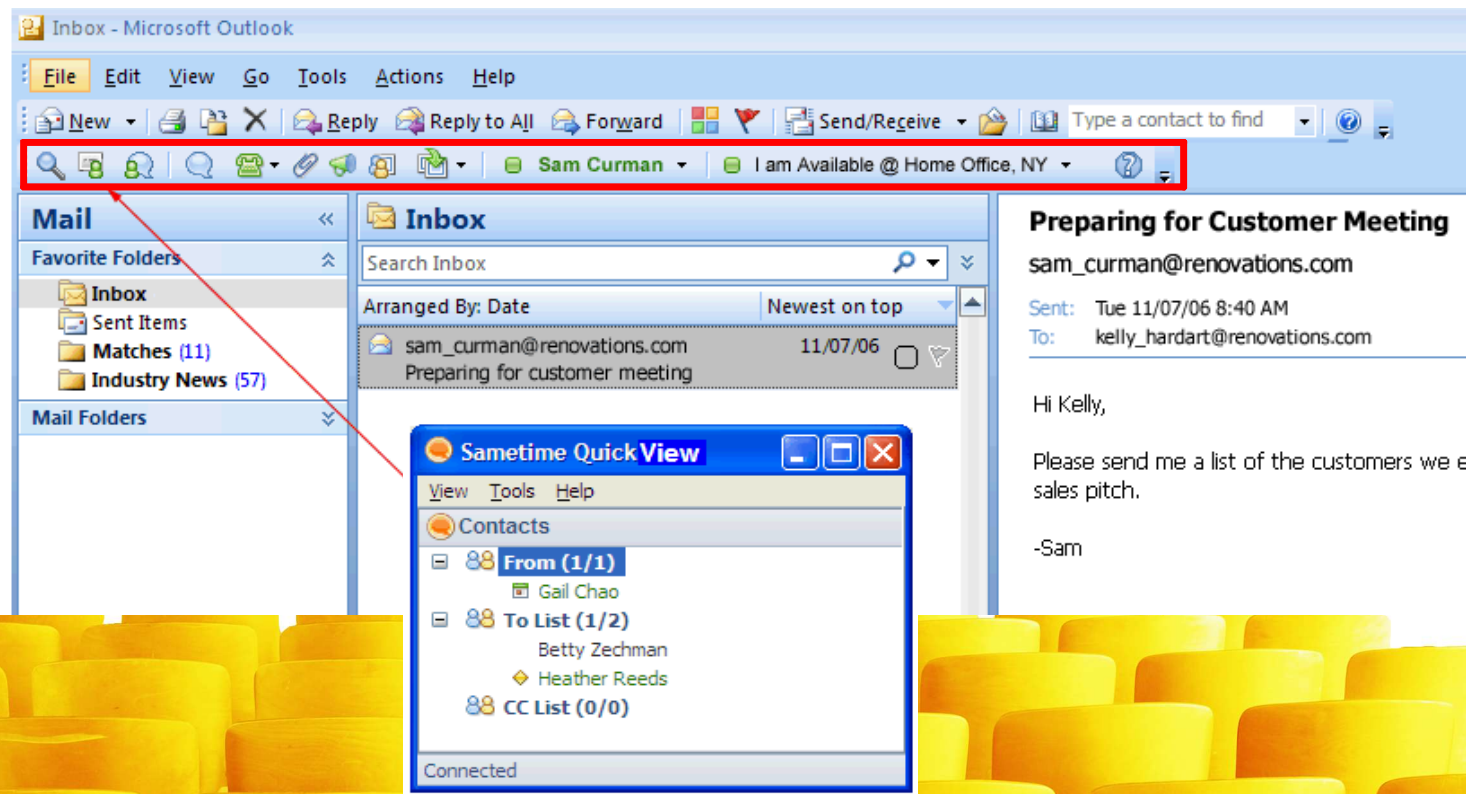
Čo je nové v Sametime 8.5

- Sametime® Connect Client
- Online Meetings
- Audio / Video
- Web Browser Clients & Web 2.0 APIs
- Sametime Systems Console

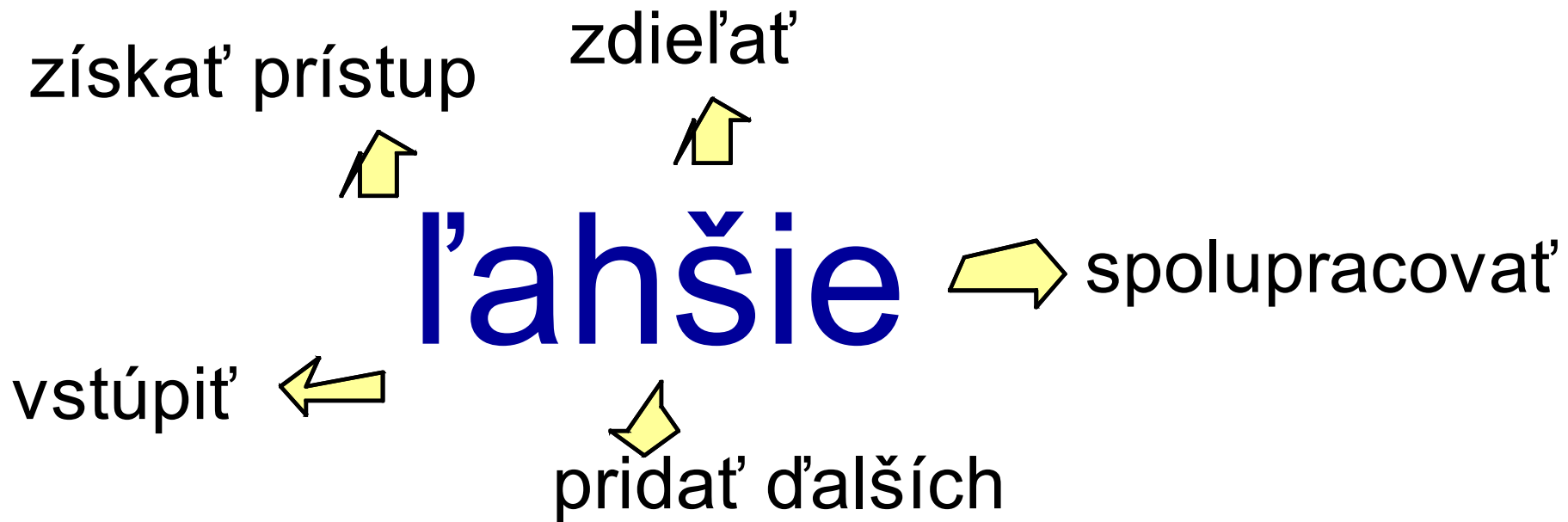


Sametime® Connect Client

- Nové najnovšie a časté pohľady kontaktov
- Kde sa dá Sametime Connect klient nasadiť



Online Meetings



Online Meetings

- Rýchly prístup do meeting-u
 - Tučný klient - Lotus Sametime Connect alebo Lotus Notes klient
 - Webový prehliadač (žiadne sťahovanie Java pre meeting výhľad)
- Meeting bez potreby rezervácie
 - Okamžitý meeting alebo použiteľná (stála) miestnosť meeting-ov
- Pozývanie ďalších z chat/meeting prostredia
- Zlepšená integrácia kalendáru s Lotus Notes (alebo Microsoft® Outlook®)
- Zlepšená kvalita zdieľania dokumentov a obrazovky
- Jednoduché nahrávanie /prehrávanie v štandardnom prehrávači (.MOV súbory)



Online Meetings

Zvýšená spoľahlivosť pre meeting

- HTTP/HTTPS konektivita vymenila T.120
 - Zjednodušená správa firewall/SSO atď
- Zakomponovaná funkcionálna pre vysokú dostupnosť pre meeting
 - Nie je potreba osobitnej EMS infraštruktúry



Online Meetings

The screenshot shows the 'Appointment' dialog box in Microsoft Office. The 'Include a Sametime online meeting room' checkbox is checked. The 'Server' dropdown is set to 'server1' and the 'Meeting room' dropdown is set to 'My Meeting Room'. The 'Security' section shows 'Password: No password required' and 'Visibility: This is a hidden meeting room'. A 'New Meeting Room' dialog box is open in the foreground, showing 'Meeting room name: Weekly Patent Scrub', 'Password:' and 'Re-type password:' fields, and a checkbox for 'This is a hidden room'. The 'OK' and 'Cancel' buttons are visible at the bottom of the dialog box.

Jednotlivé servre
pre meeting-i



List jednotlivých
meetingov

Registracia nového
servra

Nová miestnosť meetingu
môže byť vytvorená alebo
editovaná na servri

Modify Room Settings

New Meeting Room

Meeting room name: Weekly Patent Scrub

Password:

Re-type password:

This is a hidden room

OK

Cancel

Audio / Video

- Podpora pre chat, VoIP audio/video chats a online meetings
- N-cestná hlas a video konverzácia
- Prepínanie aktívneho rečníka
- Štandardné kódeky A/V stream
 - H.263, H.264
 - G.711, G.722.1, iSAC
- A/V klient založený na protokole SIP – integrácia s treťou stranou

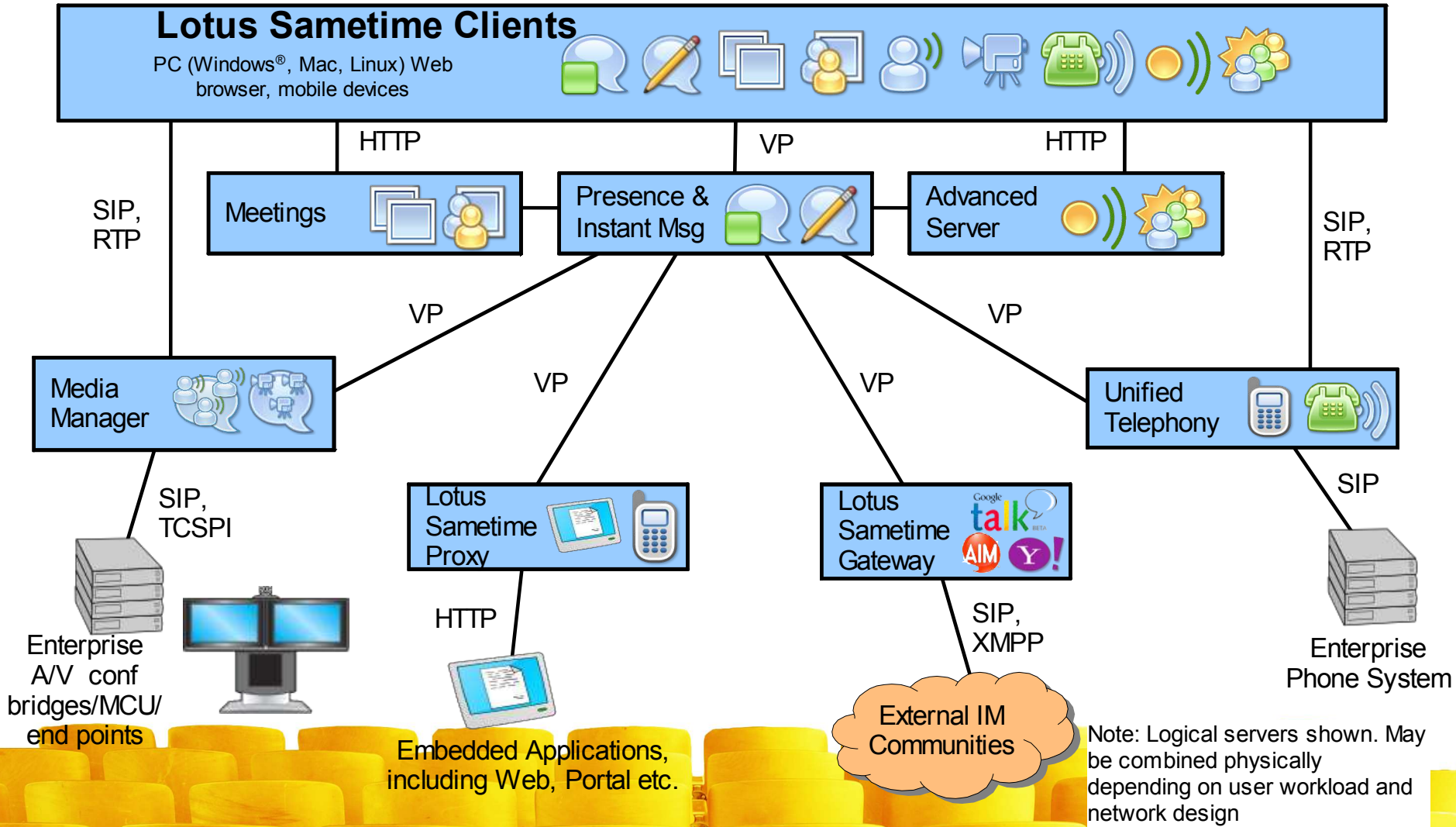


Sametime pre web

- Zero-download client
- Bohaté používateľské rozhranie
- Web 2.0 API



Sametime Systémová konzola



Sametime Systémová konzola

Integrated Solutions Console - Welcome wasadmin

View: Sametime System Console

Manage Policies

View, modify, and assign policies to users and groups. To assign a policy, select the policy and click Assign. To view the policies currently in use for a particular user, click Find Active Policies.

All unauthenticated users will have the Anonymous Policy applied to them. For authenticated users, the policy engine will search for an exact user ID match, and then apply the highest weighted policy. If there is no match for the user ID in any policy, then the policy engine will apply the highest weighted group match. If no group matches are found, then the default policy will be applied.


Instant Messaging Meetings Media Manager


Name	Weight
<input checked="" type="radio"/> Sametime Meetings Default Policy	1
<input type="radio"/> Sametime Meetings Anonymous Policy	0

- Sametime Prerequisites
 - Connect to DB2 Databases
 - Connect to LDAP Servers
 - Connect to Sametime Community Mux Servers
- Sametime Guided Activities
 - Install Sametime Community Server
 - Install Sametime Meeting Server
 - Install Sametime Media Manager
 - Install Sametime Proxy Server
 - Cluster WebSphere Application Servers
- Sametime Servers
 - Sametime Community Servers
 - Sametime Meeting Servers
 - Sametime Media Manager
 - SIP Proxies and Registrars
 - Sametime Proxy Servers
 - Sametime Gateway Servers
 - Manage Policies

 Lotus Sametime Gateway

 Lotus Sametime Unified Telephony *

 Lotus Sametime Media Manager

 Lotus Sametime Presence/IM

 Lotus Sametime Meetings

 Lotus Sametime Advanced*

* Future release of server required

Lotus Sametime 8.5.1

- Apple Macintosh 10.6
- Linux® (SUSE Linux Enterprise Desktop (SLED), Red Hat Enterprise Desktop (RHED), and Ubuntu)
- Blackberry 5.0 devices
- Microsoft Windows Mobile 6.5 devices
- iPhone
- Lotus Domino® 8.5.1 server
- Linux on IBM® System z®
- Integracia a jednoduché nasadenie SUT klienta
- Vylepšené logovanie chatu a oznámení cez Sametime Gateway



Priestor pre otázky

