





# E-mail a tímová spolupráca prinášajú vysokú hodnotu

Elektronická pošta a riešenia pre tímovú spoluprácu (groupware) už v súčasnosti nepredstavujú len jednu z možných variantov komunikácie medzi ľuďmi. Pre čoraz väčší počet korporácií sa tieto systémy stávajú kľúčovou súčasťou ich IT architektúry a tomu prináleží aj pozornosť, ktorú príslušní manažéri venujú ich implementácii a správe.

Podľa súčasných prieskumov takmer tri štvrtiny globálnych spoločností priznávajú, že bez elektronických komunikačných nástrojov sa už v dnešných dynamických časoch nedá prežiť. Bez nástrojov na spoluprácu – portály, takzvané teamrooms, webové konferencie, instant messaging – sa vôbec nedokáže zaoberať približne tretina firiem a ďalšia polovica ich považuje za veľmi dôležité.

Pred organizáciami sa preto objavuje nová výzva – vybrať si systém elektronickej pošty a aplikácií pre tímovú spoluprácu tak, aby vyhovoval potrebám firmy, a pritom dovoľoval aj ďalší rozvoj v budúcnosti. Súčasní zákazníci pri produktoch tejto triedy požadujú prijateľnú cenu v pomere k nasledujúcim položkám:

- **vysoký stupeň zabezpečenia**  
(nechcú dať dáta do nepovolaných rúk, dostávať spam, byť napadnutí vírusmi a podobne)
- **dostatočný výkon** (rozhodujúca je rýchlosť, stupeň produktivity a spoľahlivosť)
- **nízke náklady na dlhodobú prevádzku**
- **vysoká dostupnosť**
- **možnosti integrácie s ostatnými systémami**

Všetkým týmito parametrom vyhovujú riešenia tímovej spolupráce softvér Lotus od spoločnosti IBM. Uvedené systémy sú na trh dodávané už viac ako dvadsať rokov a po celý tento čas hrajú na tomto trhu dominantnú rolu. Podľa posledných informácií sa v súčasnosti počet aktívnych globálnych užívateľov Lotus Notes vyšplhal už na hodnotu 130 miliónov.

Významný rast počtu užívateľov sa ešte len očakáva. Na trh totiž vstupuje nová generácia produktov Lotus Notes 8 a Domino 8 spolu s ďalšími riešeniami, prinášajúcimi prepracovaný systém, ktorý sa vyznačuje schopnosťou veľmi pružne reagovať na meniace sa požiadavky užívateľov.

Úplne zásadnou novinkou systému Lotus Notes 8 je integrovaný balík kancelárskych aplikácií IBM Productivity Tools, ktorý umožňuje pracovať s textovými súbormi, tabuľkami, prezentáciami a podporuje tiež rôzne formáty týchto dokumentov – napríklad ODF, MS Office, Lotus SmartSuite a ďalšie.

K dispozícii je tiež priame prepojenie Lotus Notes 8 s aplikáciami SAP či relačnými databázami rôznych výrobcov, pokročilá podpora pre toky dokumentov (workflow) či prepracované balansovanie výkonu serverov.

Softvér IBM Lotus predstavuje spoluprácu na skutočne najvyššej úrovni!

**Peter Chandoga**  
peter\_chandoga@sk.ibm.com

# Lotus Notes 8 – vyššia úroveň tímovej komunikácie

Softvér Lotus už dlhé roky pomáha organizáciám zlepšovať vzájomnú komunikáciu a zároveň významne podporuje biznis procesy. Lotus Notes 8 posúva tímovú spoluprácu výrazným spôsobom vpred. Obsahuje kompletne prepracované užívateľské rozhranie a ponúka nové možnosti zvýšenia produktivity a kreativity pri zachovaní doterajších investícií.

Lotus Notes 8 predstavuje nástroj tímovej spolupráce, ktorý uľahčuje zasielanie poštových správ, umožňuje posun dôležitých dokumentov prostredníctvom vstavaného workflow (tok dokumentov) a má integrované funkcie prehľadu dostupnosti pracovníkov či doručovanie rýchlych správ.

Lotus Notes 8 je taktiež výkonným programovým prostredím, ktoré spoločnostiam dovoľuje efektívne a rýchlo vyvíjať tímové aplikácie so zabudovanou obchodnou logikou. Vo vytvorených aplikáciách užívatelia zdieľajú poznatky, revidujú dokumenty, posúvajú či schvaľujú požiadavky a organizujú činnosti.

Lotus Notes 8 obsahuje pokročilé nástroje na synchronizáciu dát uložených v dokumentoch, tzv. replikácie – dáta sa neustále aktualizujú a prenášajú medzi pobočkami či pracovnými stanicami užívateľov. S dôležitými informáciami preto môžu užívatelia pracovať vo svojom notebooku aj v čase, keď nie sú pripojení do firemnej siete. Po pripojení sa spustí replikácia a všetky zmeny sa prenású aj na centrálny server.

## Bezpečnosť a workflow

Pre Lotus Notes je bežná vysoká miera zabezpečenia dát a informácií – pri každej aplikácii s dátami je možné nastaviť, ktorí užívatelia budú mať zodpovedajúcu úroveň prístupových práv (čítanie, zápis, bez prístupu, opravy atď.). Tieto pravidlá sa nenastavujú len pre aplikácie, ale možno ich stanoviť aj pre jednotlivé dokumenty alebo ich časti. Správnym nastavením práv tak možno dosiahnuť napríklad to, že vo vytvorenej aplikácii, do ktorej sa ukladajú popisy produktov, vidia výrobné ceny produktov len osoby s príslušnými právami.

Kľúčovou vlastnosťou produktu Lotus Notes 8 je nastaviteľný obeh dokumentov. Užívateľ vyplní pripravený formulár a po uložení je dokument automaticky postúpený na vybavenie ďalšiemu pracovníkovi. Na procesné schválenie či inú činnosť nasledujúcu osobu upozorní e-mail, ktorý obsahuje najdôležitejšie popisné informácie a odkaz na príslušný dokument. Po kliknutí na odkaz sa schvaľovateľ presunie k danému dokumentu a zároveň sa mu ponúknu tlačidlá na zodpovedajúcu činnosť (schválenie, zamietnutie a pod.).

Vďaka zabudovaným bezpečnostným prvkom môže schválenie, doplnenie elektronického podpisu, vykonať len osoba s príslušnými právami a certifikátmi.

Týmto elegantným spôsobom sa riešia bežné kancelárske činnosti – schvaľovanie služobných ciest, evidencie žiadostí o dovolenku, vyúčtovanie nákladov, objednávanie nákupu drobného materiálu a ďalšie.

## Variabilita riešení

Lotus Notes 8 predstavuje ľahko rozšíriteľné riešenie, ktoré možno zákaznicky upravovať a rozširovať, požadované funkcie dopĺňať či prepájať s ďalšími systémami. Je preto možné doplniť napríklad faxovú bránu, aplikácie pre evidenciu projektov, ponúk, schôdzok, telefonátov a pod.

Riešenie Lotus Notes 8 je otvorený systém, pretože prevažná väčšina vytvorených aplikácií sa dá upravovať. Zdrojový kód aplikácií je otvorený, pričom jednotlivé funkcie sa dajú dopĺňať v takmer produkčnom prostredí, s okamžitým prínosom pre všetkých užívateľov bez nutnosti zásahu na ich pracovných staniách.



➤ V zlepšenom užívateľskom rozhraní sa ľahko zorientujete.



### Možnosti prístupu

Systém Lotus Notes 8 sa dá okrem operačných systémov Microsoftu prevádzkovať tiež na platformách SuSE Linux Enterprise Desktop, Red Hat Enterprise Linux 5 WS či Mac OS X.

K najpoužívanejším súčasťam systému Lotus Notes – k pošte, ku kontaktom, kalendáru a k úlohám – je možné pristupovať aj prostredníctvom internetového prehliadača, tzv. iNotes. Užívateľské rozhranie a ovládanie je pritom takmer identické ako v klientskom prostredí Lotus Notes 8. Dôležité kontakty, schôdzky v kalendári či poštové správy môžu byť synchronizované s PDA a mobilnými telefónmi, prostredníctvom programu Lotus Traveler, ktorý je možné k Lotus Notes 8 bezplatne stiahnuť.

### Inovované užívateľské rozhranie a rýchle správy

Lotus Notes 8 dovoľuje pracovníkom, aby pri svojej každodennej práci boli ešte produktívnejší a inovatívnejší. Vďaka prepojeniu s nástrojmi na okamžitú výmenu správ vidí užívateľ v každom dokumente alebo správe, či je príslušná osoba aktuálne k dispozícii. U každej osoby sa ešte objaví fotografia z firemného adresára, doplnená informáciami o aktuálnej pracovnej funkcii, telefonických kontaktoch a pracovisku. Je potom ľahké ihneď začať konverzáciu a vyriešiť dôležité úlohy oveľa rýchlejšie. Rozhodovanie o použití vhodného prostriedku na komunikáciu (e-mail, chat, prenos súboru) sa uskutočňuje na základe prítomnosti príslušného užívateľa.



➤ Otestujte, ako sa zrýchli vaša práca v prípade, že začnete ako prví využívať e-maily, pri ktorých viete, že odosielateľ je momentálne pri počítači a je pripravený okamžite s vami riešiť príslušné detaily.

### Pošta a kontakty

V pošte je teraz možné samostatne zobraziť neprečítané e-maily, združiť prebiehajúcu e-mailovú korešpondenciu a ukladať históriu rýchlych správ. Množstvo prehľadných ikon pomáha užívateľovi rozoznať, či bol prichádzajúci e-mail adresovaný len jemu, alebo širšej skupine, či už na e-mail odpovedal, či ho preposlal a koľko správ je súčasťou korešpondencie. Náhľad e-mailu zobrazuje namiesto predmetu prvé riadky poštových správ a indikuje, v ktorých zložkách sú správy uložené.

Vstavané nástroje na úsporu času – pravidlá na triedenie pošty, ochrana pred spamom, automatická archivácia, správy v čase neprítomnosti a odkazy na prístup do pošty spolupracovníkov zlepšujú produktivitu každého pracovníka.

Lotus Notes 8 prináša také funkcie, ako sú napríklad možnosť „odvolania“ omylom odoslanej poštovej správy, zabránenie automatickému stahovaniu obrázkov, voľiteľné zapnutie zobrazenia častí hlavičiek pošty a zlepšenie adresovania pri výbere príjemcov správ.

V kontaktoch, ktoré teraz obsahujú fotografie užívateľa a náhľad vo forme vizitiek, si užívateľ môže prehľadne zobraziť osoby či spoločnosti, a to aj napr. podľa dátumu narodenia. Vyhľadávanie je rýchle a ľahké, pomocou fulltextového vyhľadávania sa dajú nájsť aj informácie uložené v poznámkach kontaktov. Na zrýchlenie adresovania je pripravený náhľad na osoby, s ktorými užívateľ komunikoval len nedávno. Na dostupnosť vybraného kontaktu sa užívateľ môže dať upozorniť prostredníctvom nástroja rýchlych správ.



➤ Presvedčte sa, aký rýchly prístup máte ku všetkým novinkám prostredníctvom vstavanej čítačky RSS a aké ľahké je otvoriť príslušné odkazy v integrovanom internetovom prehliadači.

### Zlepšenie Notes vo verzii 8

Bočná lišta je novým rozšírením klienta systému a zobrazuje kontakty on-line komunikácie, kalendárový prehľad dňa, zobrazenie aktivít a prístup k čítačke RSS správ. Dodatočne sa môže rozširovať o vlastné plug-íny, vďaka ktorým sa dajú prehľadne zobrazovať najdôležitejšie informácie na jednom mieste.

Lotus Notes 8 je postavený na platforme Eclipse. To prináša možnosť ľahko integrovať nové funkcie bez nutnosti tvorby zložitých aplikácií. Schopnosť vytvárať kompozičné aplikácie prináša spoločnostiam možnosť jednoducho vytvoriť znovu použiteľné programové časti, ktoré môžu byť rôzne mixované a prispôbované konkrétnym potrebám koncových užívateľov. Kompozičné aplikácie môžu medzi sebou spolupracovať, a tak napr. kliknutie na názov spoločnosti spôsobí v ďalších zobrazených oknách aktualizáciu informácií o telefónnych číslach, zobrazenie prehľadu o odberoch a o poskytnutí informácií o príslušnom obchodníkovi.

Ďalšie novinky vo verzii Lotus Notes 8 zahŕňajú automatickú kontrolu pravopisu už v priebehu písania textu, inteligentné adresovanie, podporu pre návrat o niekoľko krokov späť, prehľadné zobrazenie otvorených okien či centralizovanej predvoľby.



➤ **Vytvorte si vlastnú aktivitu ako riadiace centrum a ukladajte doň prezentácie, brožúry a ďalšie dokumenty. Používajte aktivity na plánovanie, sledovanie plnenia úloh a správu termínov. Váš tím bude vždy vedieť, kde získať aktuálne informácie.**

### Riadenie aktivít

Centrum aktivít spolu s voliteľným Activity serverom dovoľuje prehľadne organizovať dôležité osobné projekty a úlohy, koordinovať činnosti s ďalšími členmi tímu a účelne spravovať množstvo každodenne prichádzajúcich informácií. Typickým využitím aktivít je napríklad plánovanie spoločných tímových akcií, spoločné projekty alebo vedenie dokumentácie. Prístup k aktivitám je ešte možný aj z internetového prehliadača, takže každá zaznamenaná aktivita je dostupná aj pre klientov, ktorí nepoužívajú softvér Lotus Notes 8.

Aktivity sa zobrazujú prehľadne v bočnej lište a majú podobu stromového menu, v ktorom sú zobrazené na ďalšie použitie. Pomocou funkcie drag & drop sa dajú do príslušnej aktivity jednoducho preniesť dôležité e-maily. Rovnako je možné uložiť aj zaznamenanú históriu z on-line komunikácie (chatu), takže užívateľ má neskôr túto komunikáciu kedykoľvek ľahko k dispozícii. K aktivitám možno ďalej pripájať dôležité úlohy, poznámky, internetové odkazy, vytvorené textové dokumenty, tabuľky či prezentácie.

Aktivity však získavajú význam najmä pri tímovej spolupráci, keď každá založená aktivita má definovaný okruh čitateľov a editorov. Zodpovedné osoby tak majú dôležité dáta vedené prehľadne v bočnej lište vedľa e-mailov. Otvorením a prehlídnutím aktivity rýchlo získajú prehľad o tom, ktoré činnosti si vyžadujú ich pozornosť. Do príslušnej aktivity môžu ľahko pozvať ďalšieho kolegu, a to zaslaním odkazu na vybranú aktivitu prostredníctvom e-mailu.

### Nástroje na produktivitu – kancelárske aplikácie

Lotus Notes 8 prináša bez dodatočných finančných investícií nástroje na bežnú kancelársku prácu. Ide o balík aplikácií, ktorý dovoľuje užívateľom vytvárať, upravovať a zdieľať textové dokumenty, výpočtové tabuľky a prezentácie. Tento balík nástrojov, označovaný ako IBM Productivity Tools, takisto plne podporuje formát ODF, ktorý spoločnosti a vlády uznávajú ako medzinárodnú normu na ukladanie a zdieľanie editovateľných dokumentov (textové dokumenty, výpočtové tabuľky, prezentácie).

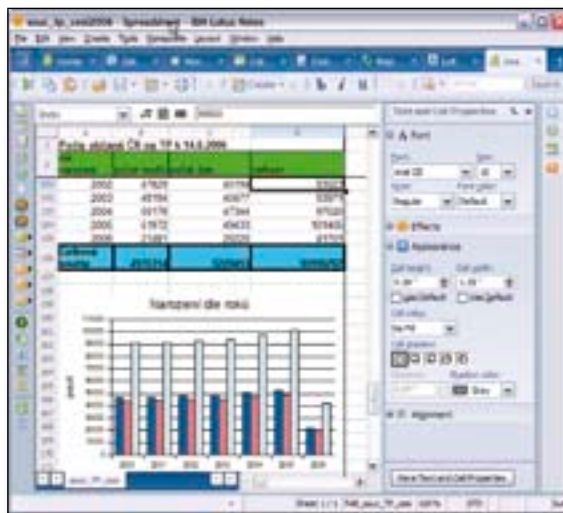
Vďaka použitiu nástrojov kompatibilných s ODF nie je nutné viazať sa na jedného dodávateľa a užívateľom vďaka tomu na prácu s dokumentmi odpadá potreba licencovať, inštalovať a spravovať rôzne dodatočné riešenia.

### Zdieľanie dokumentov

Užívateľia môžu využiť rýchly a ľahko obsluhovateľný nástroj na zdieľanie dokumentov. Odosielané prílohy už nemusia zaplňovať poštové schránky – odosielateľ sa pri odosielaní rozhodne, či príjemcom odošle celú prílohu, alebo len odkaz. Prijemcovia tak pracujú vždy s aktuálnou verziou dokumentu. Lotus Notes dokážu nahradiť zdieľanie dokumentov v adresároch, doplnené ešte o bezpečnostné prvky. Prístup k dokumentom je napr. z MS Office či z Prieskumníka zaistený prostredníctvom pripravených konektorov.

### Na záver

Lotus Notes 8 predstavuje novú generáciu nástrojov na spoluprácu, prináša výrazné zlepšenia, pridáva nástroje na bežnú kancelársku prácu a integruje všetky inovatívne prvky do jednotného, užívateľsky príjemného prostredia. Pracovníci určite ocenia komfortné ovládanie a využívaním vzájomne previazaných prvkov sa ich práca stane produktívnejšia. Spoločnosťami sa zjednodušia obchodné procesy, zlepši sa evidencia a uľahčí spolupráca. Očakávať môžete, samozrejme, plne lokalizovanú slovenskú verziu.



➤ **Otvárajte a pracujte so súbormi zostavy Microsoft Office, ukladajte ich v pôvodnom formáte, alebo ich po uložení v ODF formáte zdieľajte s aplikáciami kompatibilnými s formátom ODF, alebo ich ľahko exportujte do formátu PDF – a to všetko bez ďalších dodatočných licenčných poplatkov.**

### Kľúčové vlastnosti Lotus Notes 8

- pošta, kalendár, úlohy
- zabudované rýchle správy
- tímová spolupráca v aplikáciách
- kancelárske nástroje na tvorbu dokumentov
- kompozičné aplikácie
- plnotextové vyhľadávanie
- synchronizácia dát – replikácia
- nastavenie práv a bezpečnosti
- klient pre Linux a Mac

### Novinky Lotus Notes 8

- zlepšené užívateľské rozhranie
- zdieľanie dokumentov
- postranná lišta s kalendárom
- aktivity
- čítačka RSS
- združenie správ do konverzácií
- história spolupráce
- „odvolanie“ omylom odoslanej správy



# Lotus WorkFlow – pracovné toky bez kompromisov

## Lotus WorkFlow rieši:

- obeh dokumentov a procesy
- modelovanie procesov v grafickom návrhári
- automatický prevod do zdrojového kódu
- hierarchická štruktúra spoločnosti
- automatické urgencyie
- adaptabilita na zmeny procesov
- uchovanie starších verzií procesov
- definície procesov koncovými užívateľmi
- prístup aj cez internetový prehliadač

V súčasnosti väčšina firiem zápasí s riešením pracovných tokov (procesov). To zahŕňa nielen jednoduché procesy, ako sú napríklad požiadavky na služobnú cestu či objednávka kancelárskych potrieb, ale aj komplexný procesný popis organizácie – ide napr. o riešenie ISO systému, o nástroje na finančné schvaľovanie (nákupné požiadavky, faktúry a pod.), o riadenie obehu dokumentových agend, o helpdesk a pod.

Optimalizácia a zaistenie korektného priebehu takýchto procesov sa môže realizovať prostredníctvom elektronických nástrojov procesnej podpory. Po analýze jednotlivých aktivít procesu je kľúčovou podmienkou úspešnej implementácie a prevádzky elektronického obehu dokumentov schopnosť plnej adaptácie na definovaný proces a zároveň dostatočná flexibilita pre budúci rozvoj procesu (úpravy) súvisiaceho napr. so zmenami v spoločnosti.

Optimálny technologický základ na tvorbu riešení správy rozličných dokumentových agend, riadenie elektronického obehu dokumentov a všeobecnú podporu firemných procesov ponúkajú technológie spoločnosti IBM – Lotus WorkFlow, Lotus Domino a Lotus Notes. Možnosti týchto nástrojov poskytujú prostredie pre veľmi flexibilný vývoj riešení plne prispôbených podmienkam a potrebám zákazníka.

## Modelovanie schém procesov

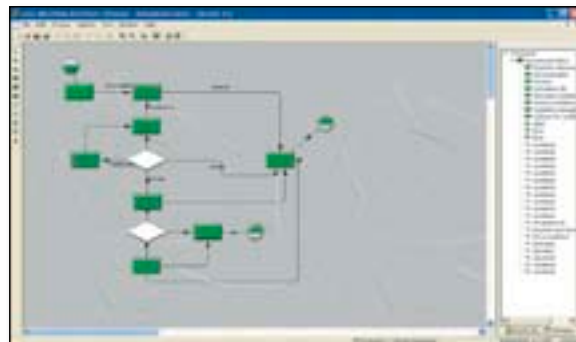
Lotus WorkFlow je technologický nástroj určený na modelovanie schém procesov spoločnosti a ich automatizovaný prevod do zdrojového kódu využívaného v rámci workflow aplikácií. Procesy sú definované v prostredí grafického návrhára – WorkFlow Architect. Tvorca procesov komponuje prostredníctvom procesnej schémy jednotlivé prvky/aktivity a zároveň definuje ich vlastnosti a podmienky smerovania toku dát. Ide najmä o identifikáciu riešiteľov aktivity, určenie typov dokumentov používaných v rámci pracovného cyklu, nastavenie podmienok na automatickú urgenciu v prípade prietahov pri vybavovaní aktivity či procesu, definície variantov rozhodnutí riešiteľov, stanovenie podmienok toku dokumentov a ďalšie parametre. Okrem štandardných aktivít vybavovaných jednotlivými účastníkmi je možné definovať a do priebehu procesu zakomponovať aj automatizované akcie.

Vytvárané procesy možno špecifikovať ako samostatne prebiehajúce cykly alebo ich možno štruktúrovať na niekoľko úrovní a tým zaistiť možnosť rozpadu od najvyššej úrovne až po základné subprocesy. Akákoľvek zmena sa tak premietne na všetkých úrovniach.

Následne je aktivovaná finálna verzia procesu, pričom na systémovej úrovni dochádza k „prekladu“ grafickej schémy do zdrojového kódu a jej zakomponovaniu do štruktúry aplikácie workflow. Proces sa dá kedykoľvek veľmi ľahko modifikovať a aktivovať v upravenej verzii, všetky predchádzajúce verzie procesu zostávajú zachované.

Štandardné systémové nástroje riadenia prístupu k dátam, zamerané na určovanie práv konkrétnej osoby, rozširuje v rámci dodávaných aplikačných riešení z oblasti workflow modul zachytávajúci hierarchiu spoločnosti. Tento modul zohľadňuje pracovné zaradenie užívateľov, ich úlohy v projektových tímoch a pod. a v závislosti od týchto údajov sprístupňuje konkrétne funkcie či dáta.

Lotus WorkFlow poskytuje platformu na automatizáciu, zdokonalenie a riadenie vnútrofirmy procesov s cieľom zníženia nákladov a skrátenia času reakcie. Aplikácie sa dajú vytvárať v rámci organizácie oveľa rýchlejšie, kvalitnejšie a s vysokou mierou flexibility v prípade aktualizácie procesu vynútenej zmenami v spoločnosti. Celková filozofia použitia technológie Lotus WorkFlow umožňuje delegovať zodpovednosť za definovanie workflow cyklov mimo IT oddelení.



➤ Schéma procesu schvaľovania faktúr v prostredí Lotus WorkFlow Architect

# Lotus Sametime – instant messaging vo firemnej komunikácii

Potreba byť neustále pripojený do internetu a komunikovať s okolitým svetom sa stala pre mnohých užívateľov nevyhnutnosťou. Okrem už zaužívanej komunikácie prostredníctvom e-mailov sa užívatelia čoraz viac stretávajú s posielaním takzvaných rýchlych správ (instant messaging, IM) – tie v mnohých spoločnostiach pomáhajú urýchliť firemnú komunikáciu. Posledné výskumy analytických spoločností pritom uvádzajú, že minulý rok došlo celosvetovo po prvý raz k odoslaniu väčšieho množstva rýchlych správ prostredníctvom IM ako správ cez e-mail.

Používaním instant messagingu je možné vhodným spôsobom nahradiť alebo doplniť súčasné komunikačné prostriedky, ako sú napríklad e-mail, telefón či SMS. Prostredníctvom jednoduchého programu inštalovaného v osobnom počítači sa totiž dá okamžite vidieť, či sú iní užívatelia pripojení (on-line), a pokiaľ je to tak, okamžite možno začať vzájomnú textovú komunikáciu (chat). Navzájom tak môžu komunikovať nielen zamestnanci v rovnakej firme, ale hoci aj dodávatelia s odberateľmi, zákazníci s obchodníkmi a pod.

## Lotus Sametime

Pod týmto označením sa skrývajú dve ucelené a nezávislé riešenia na on-line komunikáciu – ide o klienta pre osobný počítač a o riešenie na usporiadanie virtuálnych schôdzok. Základnou funkciou klientskeho systému je chat. Ide o on-line prenos dát medzi užívateľmi pomocou krátkych textových správ.



Okno klienta Lotus Sametime

Produkt Lotus Sametime však užívateľom dovoľuje využívať tiež bežne dostupné funkcie známe aj z iných produktov, ako je napríklad zobrazenie stavu pri kontaktoch (pripojený, zaneprázdnený, na schôdzke a pod.), odosielanie súborov šifrovaným spojením, kontrola pravopisu, čas doručenia správ, nastavenie rôznych jazykových mutácií alebo využitie pripojenej webovej kamery aj na prenos obrazu medzi účastníkmi chatu.

Zaujímavou funkciou je schopnosť prepojiť Lotus Sametime s ďalšími firemnými systémami, vďaka čomu sa dá automaticky získať základná informácia o každom užívateľovi, ako je napríklad jeho pracovná funkcia či kontaktné údaje, a aj nahliadnuť na fotografiu uloženú vo firemnom telefónnom zozname.

## Telefonovanie cez internet

Produkt Lotus Sametime tiež disponuje jedinečnou funkciou, na základe ktorej môžu jednotliví užívatelia medzi sebou telefonovať, a to pomocou technológie VoIP (Voice-over-IP) realizovanej cez internetovú linku. Lotus Sametime používa na zaisťenie prenosu hlasu rovnaký princíp ako verejné služby, avšak v porovnaní s nimi ponúka ešte komplexné zabezpečenie a ochranu proti zneužitiu. Na využitie tejto funkcie nie je potrebná žiadna ďalšia inštalácia či zložitá konfigurácia.

## Virtuálne schôdzky a porady

Okrem už spomínanej funkcie umožňuje Lotus Sametime realizovať tiež webové konferencie a porady (web meetings, web conferences), resp. organizovať virtuálne stretnutia viacerých ľudí. Užívatelia takejto webovej porady použijú na svojom počítači bežný internetový prehliadač, voliteľne potom webovú kameru, mikrofón. Jeden z moderátorov založí na serveri Lotus Sametime virtuálnu miestnosť a odošle pozvánky ďalším účastníkom. Prístup na webovú poradu môže moderátor podmieniť zadaním hesla. V priebehu konania virtuálnej schôdzky sa účastníci medzi sebou dohovádzajú prostredníctvom chatu alebo telefonicky (opäť pomocou technológie VoIP). Ak majú užívatelia k počítaču pripojenú kameru, je možné prenášať obraz jednotlivých účastníkov.

Hlavným zdrojom informácií pri virtuálnej schôdzke býva spoločná prezentácia. Moderátor prechádza vopred pripravené snímky prezentácie, ktoré sa prostredníctvom systému zobrazujú všetkým účastníkom, a sprevádza to výkladom nahlas. Ďalšou možnosťou pri virtuálnej porade je zdieľanie pracovnej plochy niektorého z pripojených počítačov účastníkov. Priebeh porady sa automaticky zaznamenáva a dá sa kedykoľvek znova prehrať.

## Klient pre mobilné zariadenia

V prípade, že užívateľ chce byť aj mimo svojej kancelárie stále v kontakte s kolegami a so zákazníkmi, môže využiť Lotus Sametime vo forme klienta aj pre mobilné zariadenia. Mobilného klienta môžu využívať užívatelia PDA alebo smartphonov s operačným systémom Windows Mobile 2003 alebo Windows Mobile 5, ďalej užívatelia telefónov Nokia radu E a tiež majitelia prístrojov BlackBerry.

## Kľúčové vlastnosti Lotus Sametime

- prenos rýchlych textových správ (chat)
- telefonovanie cez internet
- konferenčné hovory
- videokonferencie
- podpora množstva operačných systémov (MS Windows, Linux, Mac OS)
- klient pre mobilné zariadenia (Windows Mobile 2003, Windows Mobile 5, BlackBerry, Symbian S60 3D)
- množstvo rozšírení pomocou plug-inov
- prepojenie so systémami Lotus Notes a MS Outlook

## Pre malé i veľké spoločnosti

Lotus Sametime je postavený na platforme Eclipse Framework a je navrhnutý s dôrazom na otvorenosť, zabezpečenie a postupnú rozširiteľnosť. Lotus Sametime tiež úzko spolupracuje s e-mailovými servermi, ako je Lotus Domino alebo Microsoft Exchange. Vďaka týmto vlastnostiam predstavuje Lotus Sametime ideálny nástroj ako pre malé, tak aj pre veľké spoločnosti. Jeho používanie šetrí čas a prináša rýchle zníženie nákladov a zvýšenie efektivity práce v každej spoločnosti.



# Lotus Quickr – jednoduché zdieľanie informácií a dokumentov

## Lotus Quickr zaistuje:

- zdieľanie dokumentov pre celú firmu
- sklad na osobné dokumenty
- obeh a schvaľovanie dokumentov (workflow)
- tímový kalendár
- tímový priestor k zdieľaniu informácií a skúseností
- blogy
- wikies
- prepojenie s produktmi Lotus Notes a Lotus Sametime
- prepojenie s MS Office

Efektívna tímová spolupráca a zdieľanie dokumentov a informácií v tíme je základom každého úspešného projektu. Bez riešení, ktoré umožnia zdieľanie a správu dokumentov, bez tímového kalendára, nástenky či blogu sa už dnes pravdepodobne nezaobíde žiadna firma.

Lotus Quickr 8 (naväzujúci na Quickplace) predstavuje nový prístup k zdieľaniu informácií a dokumentov. Ide o komplexný systém určený na spoluprácu užívateľov ako vo firme, tak aj mimo nej, a to pri súčasnom zachovaní integrity informácií a aktuálnosti dokumentov. Lotus Quickr pokrýva celú problematiku zdieľania informácií a obehu dokumentov.

### Zdieľanie a ukladanie dokumentov

Základným nástrojom je sklad (knížnica) dokumentov. Vďaka konektorom z rôznych systémov a programov môže užívateľ do zdieľaného skladu ukladať všetky vytvorené súbory (vrátane MS Office). Užívateľ nemusí ukladať dokument na lokálny disk, ale môže využiť tímový sklad – tím je súbor sprístupnený ostatným, ktorí s ním môžu hneď pracovať. Sklad (úložisko) je integrovaný do prostredia MS Windows, kde v Prieskumníkovi užívateľ vidí okrem lokálnych a sieťových diskov aj ním vytvorené zložky či zdieľané zložky, pričom s dokumentmi môže pracovať spôsobom drag & drop.

### Tímové zdieľanie informácií

Lotus Quickr nie je len skladom dokumentov, ale aj priestorom na zdieľanie informácií v tíme. Obsahuje nástroje na vytvorenie tímového kalendára, diskusného fóra, blogov alebo wikies. V Lotus Quickri môžu užívatelia k projektu vytvoriť virtuálny tímový priestor a tam zhromažďovať príslušné informácie. Môžu sa tiež pripojiť do už vytvorených tímových priestorov. Zabezpečenie sa v tomto prípade realizuje na základe prístupových práv na úrovni jednotlivých užívateľov alebo tímov a užívatelia môžu uvedeným spôsobom zdieľať nielen dokumenty, ale tiež svoje poznatky a skúsenosti. S dokumentmi v Quickri sa dá pracovať aj pomocou webového prehliadača, kde majú užívatelia uložené súbory a ďalšie informácie logicky usporiadané v prehľadnej internetovej stránke. Vďaka tomu môžu s informáciami a súborami intuitívnym spôsobom ďalej pracovať.

Súčasťou produktu Lotus Quickr je aj kontextové vyhľadávanie, ktoré umožňuje rýchlo nájsť potrebnú informáciu alebo súbor. Okrem zdieľaných zložiek majú užívatelia k dispozícii osobné zložky, ktoré slúžia na bezpečné uloženie vlastných dokumentov. Z dokumentov sa dajú robiť verzie a tiež sa dá nastaviť proces obehu dokumentov vrátane potrebných schválení (workflow). Zabudovaná čítačka RSS umožňuje užívateľom sledovať nové udalosti v aplikácii Lotus Quickr, a tak zaistiť okamžitú informovanosť všetkých užívateľov.

### Spolupráca s Lotus Notes a Lotus Sametime

Do zdieľaného skladu dokumentov možno ukladať dokumenty tiež priamo z Lotus Notes verzí 7 a 8 – užívatelia môžu dokument z prílohy e-mailu uložiť priamo do skladu dokumentov, čím nezaťažujú kapacitu poštovej schránky a navyše zodpovedajúci dokument je hneď pripravený na zdieľanie s kolegami. Podobne sa dá postupovať aj pri vytváraní e-mailu – užívateľ nemusí dokument vkladať do správy, ale môže poslať len odkaz na súbor umiestnený v sklade. Súčasťou produktu Lotus Notes 8 sú tiež editory dokumentov (IBM Productivity Tools), ktoré dovoľujú, podobne ako kancelárske nástroje balíka MS Office, ukladať vytvorené súbory do skladu v Lotus Quickri. V prípade, že užívatelia často využívajú rýchle správy v Lotus Sametime, nemusia toto prostredie opustiť – vďaka prepojeniu so skladom dokumentov Lotus Quickru totiž môžu pracovať so všetkými tam uchovanými súborami.

Samozrejmosťou je tiež ukladanie dokumentov, funkcia drag & drop, prístup k súborom podľa kontextu alebo posielanie odkazu na súbory priamo v diskusií.

### Lotus Quickr – personálna edícia

Užívateľom Lotus Notes 8 je navyše bezplatne k dispozícii špeciálna personálna edícia Lotus Quickru (s obmedzenou funkčnosťou). Užívatelia môžu vďaka nej ukladať a triediť dokumenty v sklade dokumentov, využívať zdieľanie v tíme a tiež dostupné bezpečnostné prvky bez dodatočných licenčných poplatkov.



➤ Prostredie Quickra je intuitívne a príjemné.



# WebSphere Portal – jednoduchý prístup k informáciám

IBM WebSphere Portal predstavuje riešenia, ktoré pomáhajú zjednodušiť a sprehľadniť prístup užívateľov k informáciám, firemným aplikáciám a tiež k procesom.

V súčasnosti firmy často disponujú množstvom aplikácií, ktoré používajú rôzni proprietárni klienti alebo odlišné webové užívateľské rozhrania. Pre každú aplikáciu sú pritom vyžadované špeciálne prihlasovacie mená a heslá. Pokiaľ sa niektorá aplikácia nepoužíva často (napríklad zadávanie žiadosti o čerpanie dovolenky), užívatelia môžu mať pri jej neskoršom spustení problém zorientovať sa v ovládaní aplikácie a môžu hľadať pomoc na helpdesku. Všeobecne tak dochádza k predĺženiu času pri získavaní informácií a pri práci s nimi.

Vhodnejšiu alternatívu predstavuje stav, keď ľudia používajú jednotné webové prostredie, prihlasujú sa heslom iba raz a zobrazené stránky sú prispôbené priamo im, ich funkcií vo firme a oprávneniu pracovať s príslušnými informáciami. Práve to rieši produkt WebSphere Portal.

Stredne veľké firmy, ale aj veľké korporácie môžu pomocou neho budovať podnikové intranety, zákaznícky orientované portály či dokonca B2B (Business-to-Business) portály. Práca s portálom je jednoduchá – užívateľ sa k nemu prihlási prostredníctvom bežného internetového prehliadača a svojho mena a hesla overeného v rámci LDAP serveru, ktorý v spoločnosti už spravidla existuje a môže sa využiť na tieto účely. Po úspešnom prihlásení sa užívateľovi otvoria stránky zostavené priamo jemu na mieru, ktoré sú spravidla rozdelené na niekoľko častí:

- Globálne informácie a aplikácie, určené celej spoločnosti.
- Stránky určené oddeleniam, skupinám či tímom, ktorých členom je užívateľ
- Osobné stránky, ako napríklad prístup k pošte, ku kalendáru, k prideleným úlohám, k osobným úlohám a pod.

Tento personalizovaný prístup k informáciám dovoľuje výrazne obmedziť množstvo dát, ktoré nemusia byť pre zamestnanca potrebné – buď trvalo (s ohľadom na jeho pracovné zaradenie), alebo dočasne (podľa úlohy či procesu, na ktorom práve pracuje).

## Portlety uľahčujú orientáciu

Každá stránka portálu je zložená z niekoľkých komponentov, tzv. portletov. Ide o webové aplikácie, ktorých úlohou je prezentovať užívateľovi obsah. Obsah je pritom uložený buď priamo v portálovej databáze, alebo v súčasnom systéme niekde v pozadí (back-end) – napríklad na poštovom serveri, v CRM databáze alebo v systéme na riadenie skladu. Portál využíva v súčasnosti skôr druhý spôsob uloženia, keď slúži ako nástroj integrujúci existujúce back-end systémy.

Portlet sám osebe predstavuje nezávislý komponent s nastavenými prístupovými právami, ktorý možno opakovane používať na rôznych miestach, vnútri jedného aj viacerých portálov.



➤ Úvodná obrazovka portálu – centrálného miesta na prístup k firemným informáciám



➤ IBM WebSphere Portal podporuje celý rad jazykov, medzi nimi aj slovenčinu.



Portlet je však schopný komunikovať aj s ostatnými portletmi, vymieňať si s nimi informácie a podľa dostupných informácií reagovať a meniť zobrazované dáta. Posúvať informácie si však môžu aj tie portlety, kde príslušné back-endové systémy, z ktorých sú dáta zobrazované, nie sú spolu prepojené. Je teda možné mať napríklad v ľavom portlete prehľad objednávok a v pravom portlete pohľad do skladovej evidencie. Kliknutím na objednávku vľavo sa číslo výrobku preniesie do pravého portletu a ten automaticky prekreslí svoj obsah tak, aby zobrazil, koľko kusov požadovaného výrobku je na sklade. Tým, že sú dáta prezentované pomocou portletov, možno zaistiť ich jednotný korporátny vzhľad a konzistentný spôsob ovládania. Každý portlet sa dá parametrizovať a dajú sa nastavovať jeho vlastnosti. Parametre sa pritom delia na dve skupiny – tie, ktoré nastavuje administrátor (napríklad k akému zdroju dát sa portlet pripája) a ktoré sú spoločné pre všetkých, a tie, ktoré môže nastaviť každý užívateľ sám a ktoré sú platné len pre neho (napríklad koľko riadkov výpisu má portlet zobrazovať). To prispieva k ďalšiemu prispôbeniu portálu užívateľským požiadavkám. Súčasťou balíka WebSphere Portal Enable a WebSphere Portal Express sú dva moduly (webové aplikácie), ktoré možno okamžite začať používať. Sú určené na správu príloh a publikáciu dát.

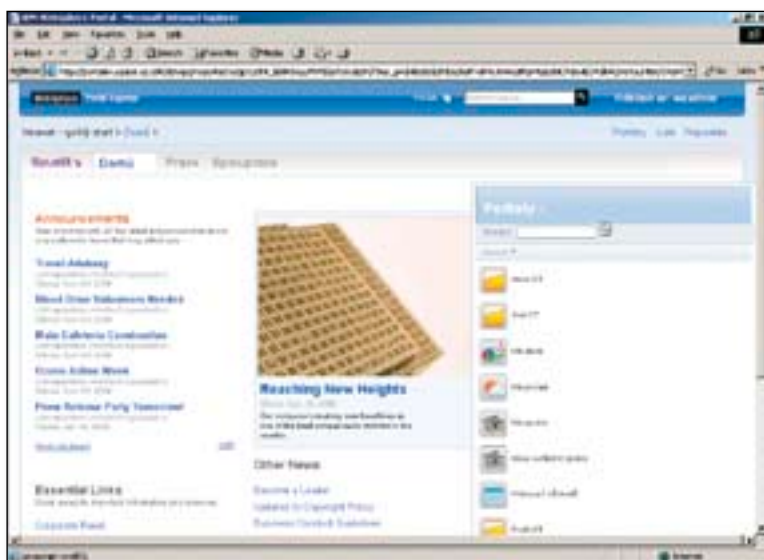
príslušné oprávnenie. Knižnice dokumentov sú indexované portálom a možno v nich vyhľadávať pomocou zabudovaného fulltextu. K dokumentom uloženým v PDM sa dá pristupovať viacerými spôsobmi, pričom užívateľ si zvolia ten, ktorý je pre nich najpohodlnejší a tiež najrýchlejší. Môže ísť o webový prístup (z portletu), o konektor do MS Office (umožní priamo z prostredia aplikácií MS Word, Excel alebo PowerPoint otvárať či ukladať dokumenty umiestnené v knižnici na portáli) alebo o konektor do MS Windows (ide o plug-in do prieskumníka Windows, ktorý sprístupní knižnicu a zložky užívateľovi tak, akoby išlo o zdieľaný sieťový disk).

**Web Content Management (WCM)** je modul určený na priamu publikáciu dát na webe – môže ísť o stránky určené na intranet i extranet či pre anonymných alebo autorizovaných čitateľov. Obsah sa zadáva pomocou autorských šablón, do ich polí sa vypisujú dáta, pripájajú obrázky a podobne. Takto vložené dáta sa zobrazujú prostredníctvom publikačnej šablóny. Súčasťou WCM je aj základný workflow, ktorý umožňuje nad článkami realizovať schvaľovací proces (schválené, zamietnuté, publikovať, archivovať).

#### Prispôbenie vlastným potrebám

WebSphere Portal veľmi dobre spolupracuje so systémami postavenými nad servermi Lotus Domino. Na prihlasovanie môže napríklad využívať zoznam užívateľov, pristupovať automaticky k pošte a ku kalendáru prihláseného užívateľa, zobrazovať informácie uložené v databázach Domino, využívať Lotus Sametime na komunikáciu užívateľov v reálnom čase (instant messaging) či na usporadúvanie webových konferencií (aj s prenosom zvuku a videa).

Portál tiež, samozrejme, dovoľuje vytvárať vlastné portlety, ktoré sa vyvíjajú v jazyku Java. Portál na tvorbu portletov dodržiava normu JSR 168, a preto dokáže pracovať so štandardizovanými portletmi aj od iných výrobcov či dodávateľov. Na rýchly vývoj portletov je užívateľom v rámci WebSphere Portalu k dispozícii nástroj WebSphere Portlet Factory. Ten sa špecializuje na tvorbu portletov, ktoré sa pripájajú k back-endovým systémom (napríklad databázovým serverom). Pomocou pomerne rozsiahleho súboru sprievodcov sa výsledný portlet zostaví vo forme skladačky – nie je tak nutné písať kód priamo v Jave, stačí len vedieť, čo chce príslušný tvorca urobiť. Ak je potrebné tvoriť portlety, ktoré majú súbor dát zobrazovať v prehľadnej interaktívnej grafike, možno použiť WebSphere Dashboards, čo je rozšírenie Portlet Factory. Výsledkom sú potom portlety s klikateľnými grafmi s „tachometrami“, s ukazovateľmi na sledovanie kritických stavov či s možnosťou exportu dát do tabuľkového procesoru na ďalšie spracovanie.



Nový vzhľad servera Portal 6 Express so zobrazenou paletou portletov

**Portal Document Manager (PDM)** je modul na ukladanie dokumentov vo forme príloh (ide o formáty DOC, XLS, PPT, PDF a pod.). Dokumenty sa ukladajú do knižníc, v ktorých sa ďalej rozdeľujú do zložiek, alebo sa zobrazujú v prehľadoch podľa zadanych filtračných podmienok. Prístupové práva sa dajú nastavovať na úrovni knižnice, zložky aj dokumentu, a tak zaistiť, aby každý videl len tie dokumenty, na ktoré má

#### Na záver

WebSphere Portal sa dá kúpiť v niekoľkých edíciách či balíkoch, a to podľa potrieb spoločnosti. Menším a stredným firmám je určená licencia WebSphere Portal Express (licencovaná na server alebo na užívateľa), väčším firmám zasa licencia WebSphere Portal Server a WebSphere Portal Enable.

# Lotus Mobile Connect

Lotus Mobile Connect dovoľuje organizáciám efektívne sprístupniť interné aplikácie pracovníkom v teréne komunikujúcim prostredníctvom rôznych typov pripojení (CATV, ADSL, GPRS, Wi-Fi). Pri súčasnom znížení nákladov totiž optimalizuje prenos dát a zvyšuje bezpečnosť (automaticky vytvára mobilný VPN pre siete LAN aj WAN). V prípade výpadku automaticky znova nadviaže spojenie prostredníctvom v danom momente najrýchlejšieho dostupného spojenia bez toho, aby tým akokoľvek obťažoval užívateľa. Lotus Mobile Connect podporuje okrem iného platformy Windows Mobile 5/XP/Vista a tiež napríklad prístroje Nokia radu E.

## Lotus Mobile Connect:

- Prepája firemné zdroje po pevných aj bezdrôtových IP linkách.
- Chráni citlivé informácie v bezdrôtovej prevádzke.
- Dovoľuje mobilným užívateľom udržať spojenie medzi rôznymi sieťami a umožňuje medzi nimi aj automatický roaming.
- Znižuje náklady na mobilnú komunikáciu vďaka optimalizácii dátového prenosu.
- Podporuje celý rad platforiem vrátane systémov Linux, Symbian, Microsoft Windows XP, Vista a Mobile či Windows 2003 Server.
- Pomáha zvyšovať produktivitu prostredníctvom synergického efektu pri súčasnom používaní softvéru na spoluprácu ako Lotus Sametime, Lotus Notes, Lotus Expeditor alebo WebSphere Portal.

# Lotus Forms

Elimináciu problémov súvisiacich s manuálnymi papierovými procesmi rieši Lotus ich prevodom do elektronickej podoby Lotus Forms. Vďaka tomu, že práca s elektronickejšími formulármi je veľmi jednoduchá a výsledok vyzerá rovnako ako na papieri, pomáhajú Lotus Forms zrýchliť, sprehľadniť a zautomatizovať interné spracovanie formulárov.

## Lotus Forms:

- Podporuje otvorený štandard na prácu s elektronickejšími formulármi (W3C Xforms) – aj po niekoľkých rokoch bude užívateľ môcť otvoriť formulár a pracovať s údajmi alebo bude môcť s formulárom pracovať aj v rámci cudzích riešení.

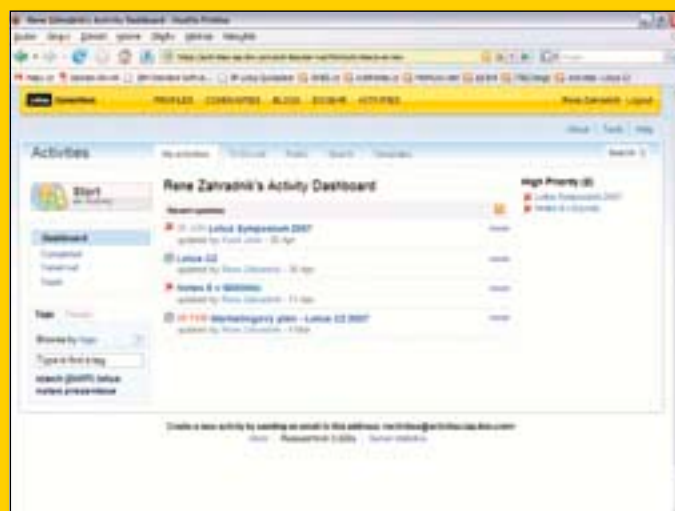
- Zrýchľuje prípravu formulára a logiky obehu v organizácii, a to vďaka opakovane použiteľným komponentom, ktoré obsahujú grafické spracovanie vzhľadu, interné pravidlá a dátový model.
- Umožňuje rýchlo pripojiť formuláre do rôznych dátových zdrojov a zaistiť medzi nimi interakciu.
- Je postavený na frameworku Eclipse, čo je univerzálna javová platforma vychádzajúca z open source komunity, upravená na komerčné použitie.
- Jeho elektronickejší formuláre sú dostupné aj pomocou webového prehliadača, či ako súčasť portálového riešenia, alebo DMS.

# Lotus Connections

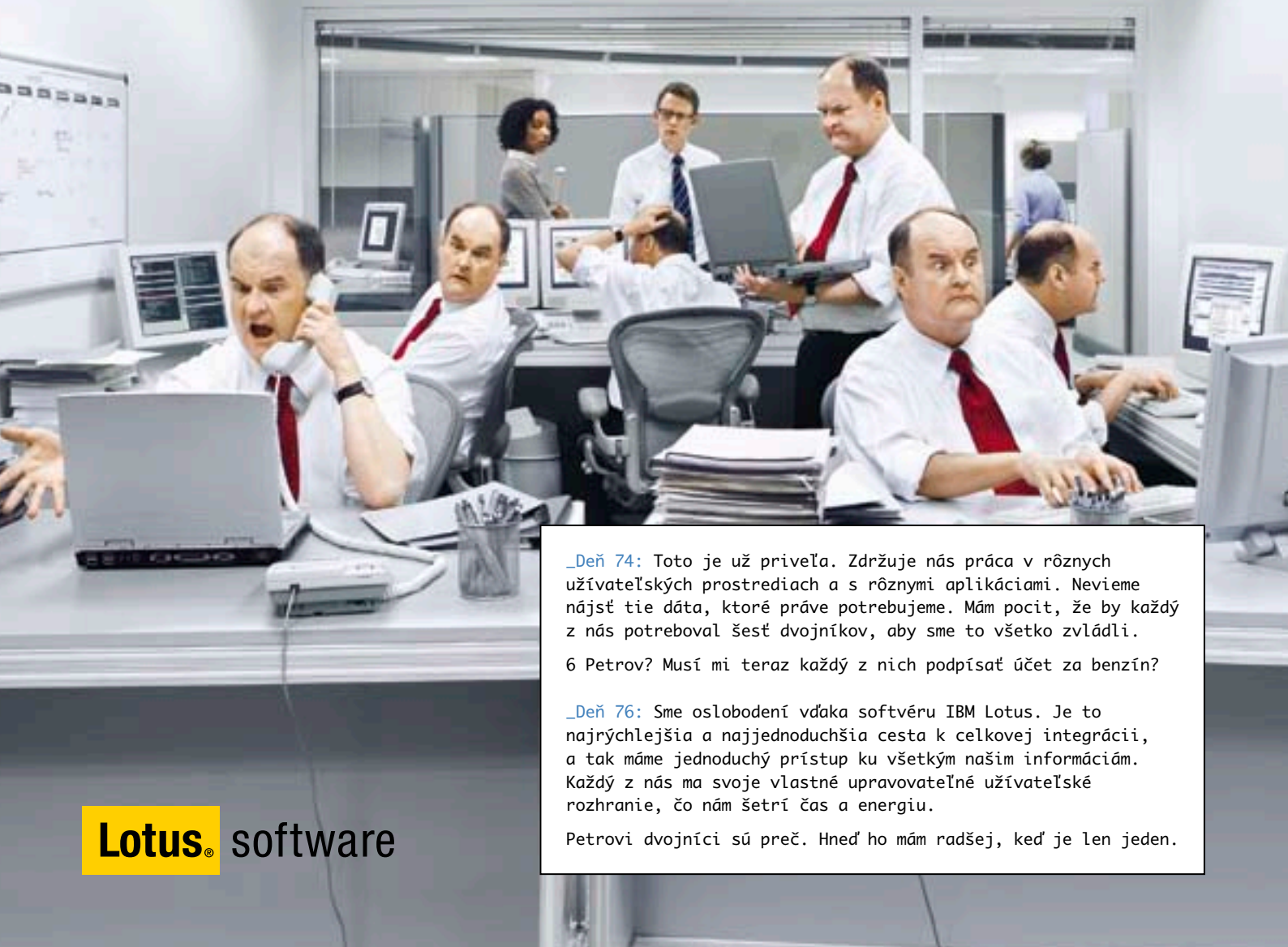
Lotus Connections pomáha harmonizovať súvisiaceho spoločenského ducha ľudí vo vnútri a okolo príslušnej firmy. Zjednodušuje ľuďom kontakt hneď niekoľkými novými cestami, čo predstavuje kľúč k sprístupneniu a efektívnemu využitiu všetkých poznatkov a schopností v organizácii a v jej okolí. Lotus Connections sa pritom skladá z piatich vzájomne previazaných komponentov: Profily, Komunity, Blogy, DogEar (zdieľané odkazy) a Centrum Aktivít.

## Lotus Connections:

- Prepojí užívateľa s ľuďmi a informáciami, ktoré potrebuje na svoju prácu.
- Pomáha rozvíjať spoluprácu a inováciu cestou prepojenia ľudí so spoločnými pracovnými cieľmi alebo profesionálnym záujmom.
- Spoluprácu umožňuje, posilňuje a zjednodušuje pred aj za firewallom.
- V prípade, že je spoločenskú spoluprácu posilnená a podporená v kontexte činností organizácie, uvoľní sa doteraz latentné neobmedzené schopnosti a možnosti.
- Pomáha realizovať inovácie – či už prichádzajú zo spodnej alebo z hornej časti organizačnej štruktúry.



» **Aktivita dovoľujú jednoducho organizovať dokumenty, informácie a poznatky na báze užívateľových činností.**



**\_Deň 74:** Toto je už priveľa. Zdržuje nás práca v rôznych užívateľských prostrediach a s rôznymi aplikáciami. Nevieme nájsť tie dáta, ktoré práve potrebujeme. Mám pocit, že by každý z nás potreboval šesť dvojníkov, aby sme to všetko zvládli.

6 Petrov? Musí mi teraz každý z nich podpísať účet za benzín?

**\_Deň 76:** Sme oslobodení vďaka softvéru IBM Lotus. Je to najrýchlejšia a najjednoduchšia cesta k celkovej integrácii, a tak máme jednoduchý prístup ku všetkým našim informáciám. Každý z nás má svoje vlastné upravovateľné užívateľské rozhranie, čo nám šetrí čas a energiu.

Petrovi dvojníci sú preč. Hneď ho mám radšej, keď je len jeden.

**Lotus**® software

## CHCETE MAŤ SPOLUPRÁCU PEVNE V RUKÁCH?

Informácie a poznatky patria k najcennejším aktívam organizácií. Ich rýchla výmena a efektívne spracovanie sú základom vysokej produktivity práce. Softvér IBM Lotus Notes/Domino 8 predstavuje nielen nadštandardné e-mailové a kalendárové služby s úplne novým užívateľským prostredím, ale je v ňom oveľa viac: prepojenie s chatom, zdieľanie dokumentov, integrovaný editor dokumentov, tabuliek a prezentácií, spracovanie workflow a prepojenie s ďalšími aplikáciami, ktoré podporujú úspech vášho tímu. Samozrejmosťou je vysoká úroveň zabezpečenia a nezávislosť od platformy (Linux, Mac, Windows).



**CHCETE SA DOZVEDIEŤ VIAC? NAVŠTÍVTE:**  
[ibm.com/software/sk/lotus](http://ibm.com/software/sk/lotus)

**BLIŽŠIE INFORMÁCIE O PONUKE IBM NA:**  
[ibm.com/software/sk](http://ibm.com/software/sk)

**Alebo sa obráťte priamo na IBM:**

Peter Chandoga

e-mail: [peter\\_chandoga@sk.ibm.com](mailto:peter_chandoga@sk.ibm.com)

tel.: +421/2/4954 1897