



IBM SOA

Smart SOA – Развитие  
сервис ориентированных  
технологий IBM.

Андрей Кулак

Представитель по продажам  
программного обеспечения IBM  
WebSphere  
[kulakandrey@ru.ibm.com](mailto:kulakandrey@ru.ibm.com)



## Бизнес меняется

*Компании вынуждены быстро реагировать на изменения*



Быстрота реакции – главный показатель глобальной интеграции предприятия

### Гибкость:

Способность *быстро* и *эффективно* реагировать на изменения, возможности и угрозы

Ключевые показатели гибкости определяют насколько Вы готовы к будущим изменениям



# Обеспечение устойчивого уровня гибкости требует...



Существует Умный Способ!

Smart  
SOA

Simplicity

Основополагающий

Комплексное  
Распространение

Трансформация

Динамическая  
Адаптация

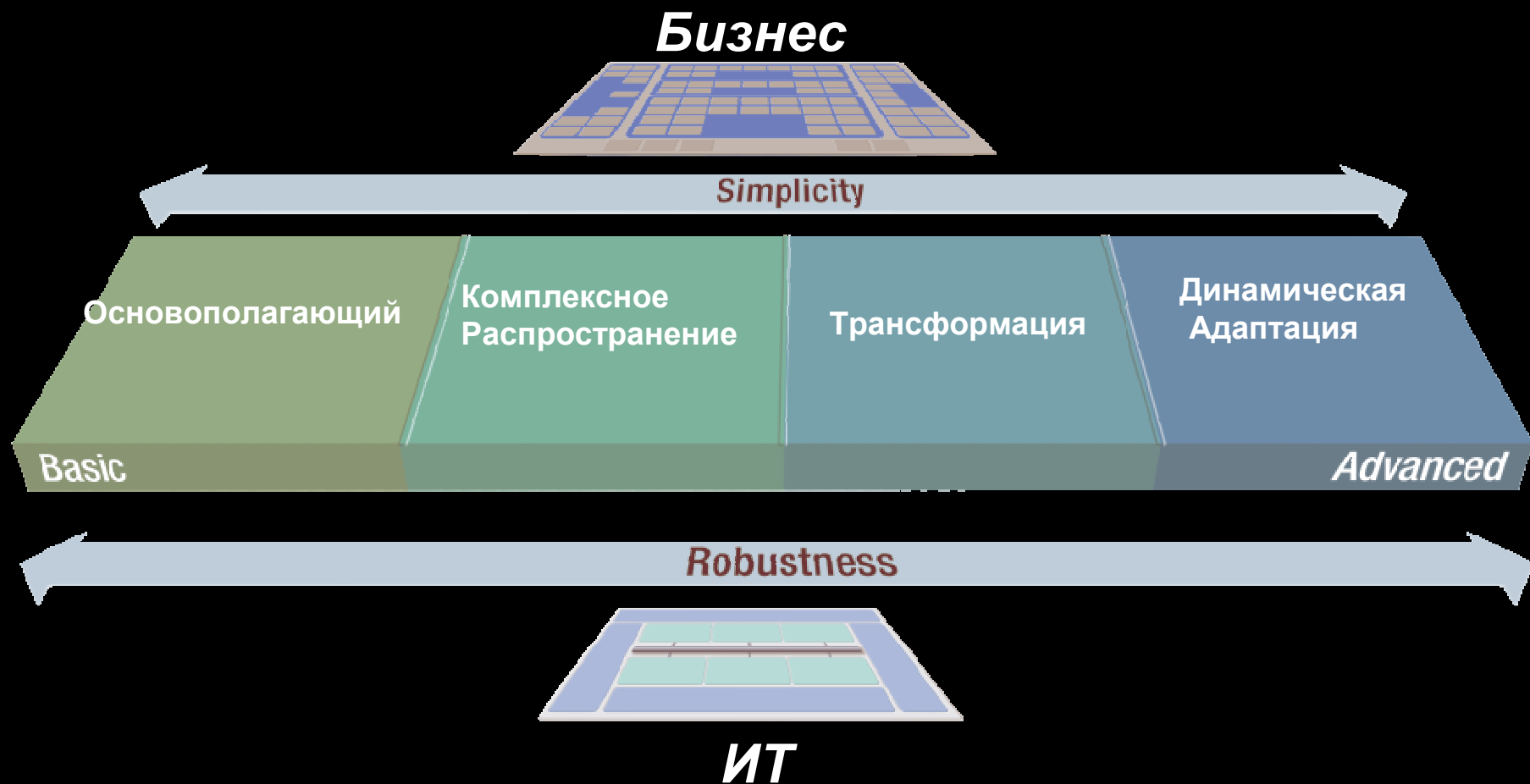
Basic

Advanced

Robustness

Набор направляющих принципов, помогающих расширить бизнес  
выгоды от развертывания

# Smart SOA Дает Ценность Бизнесу и ИТ



# Отдельная Ценность от Каждого Стиля

|  |   |  |   |   |
|--|---|--|---|---|
| <b>Ценность для Бизнеса</b>            | Большая гибкость на уровне департаментов в специфических областях бизнеса | Оптимизация и инновации бизнес-процессов                             | Инновации бизнес-моделей для поддержки Глобально интегрированного Предприятия | Бизнес автоматически реагирует на рыночные силы |
|  | Совместная работа с бизнесом  | Координация между бизнесом   | Кооперация в рамках всего Предприятия   | Значительные изменения без привлечения ИТ       |
| Границы                                |   |  |   |   |
|  | <b>Основополагающий</b>   | <b>Комплексное Распространение</b>                                   | <b>Трансформация</b>  | <b>Динамическая Адаптация</b>                   |
|  | <b>Basic</b>  |  |   | <b>Advanced</b>                                 |
| <b>Ценность для ИТ</b>                 | Сосредоточенность на высокодоходных проектах                              | Комплексное управление бизнес процессами для инноваций и оптимизации | ИТ для стратегического преимущества и инновации бизнес-моделей                | Технология становится невидимой                 |
| % представления функций через сервисы  | <10%  | <40%   | <80%  | >80%  |
| % многократного использования сервисов | <5%   | <20%   | <50%  | >50%  |

Основано на опыте 5700 клиентов, использующих наши SOA решения

# Отдельная Бизнес Ценность от Каждого Подхода

## Ценность для Бизнеса

Большая гибкость на уровне департаментов в специфических областях бизнеса

Оптимизация и инновации бизнес-процессов, охватывая: людей, процессы и информацию

Инновации бизнес-моделей для поддержки Глобально интегрированного Предприятия

Бизнес автоматически определяет и реагирует на изменения рынка

Основополагающий

Комплексное  
Распространение

Трансформация

Динамическая  
Адаптация

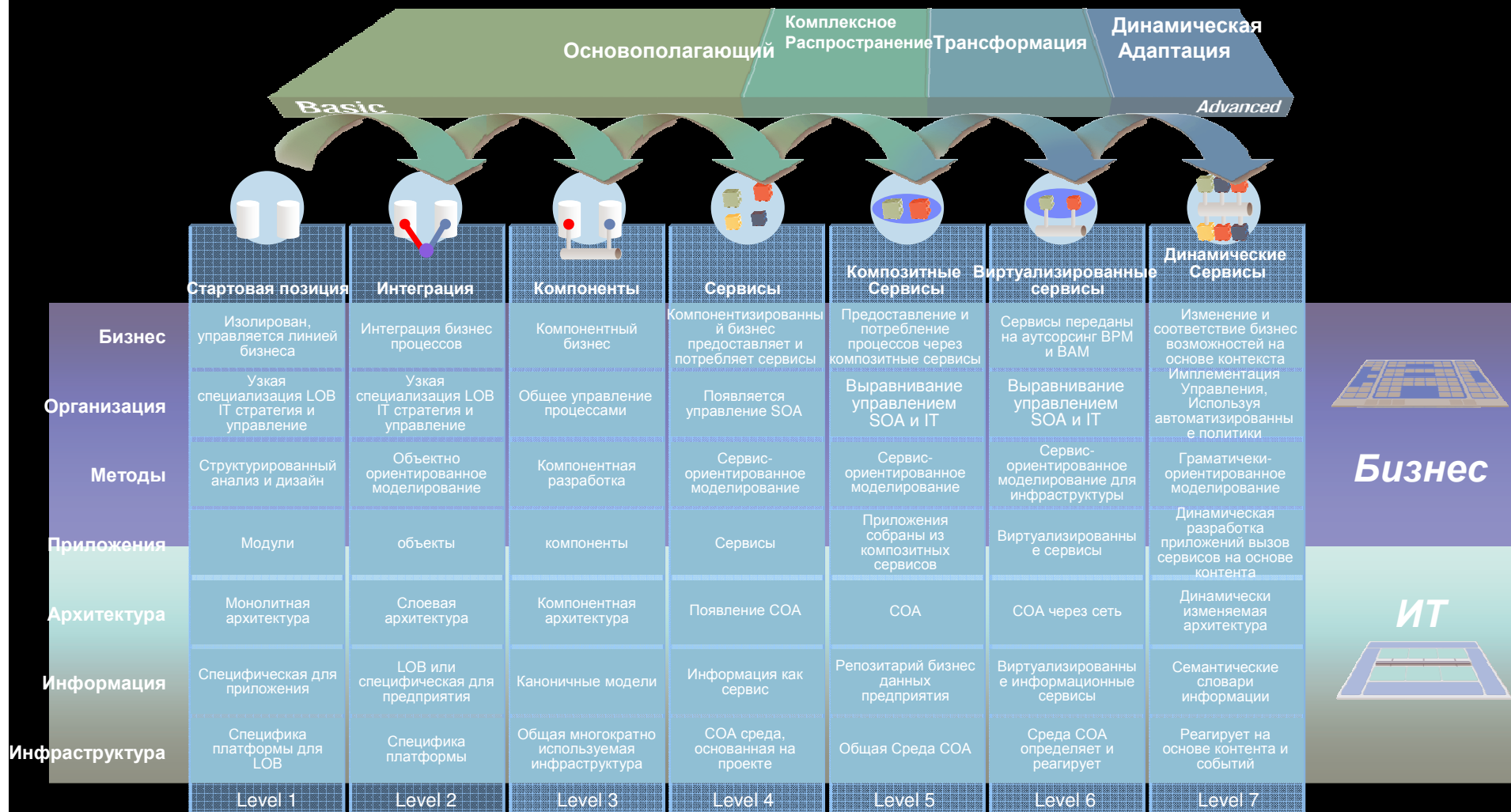
Basic

Advanced

Основано на опыте 5700 клиентов, использующих наши  
SOA решения



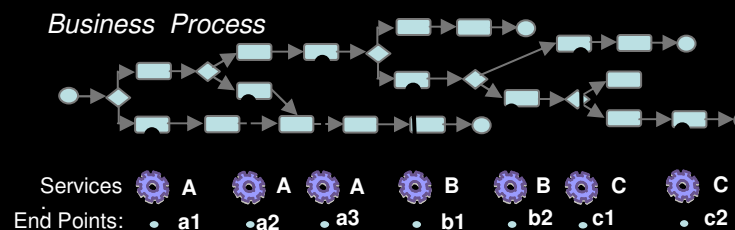
# Smart SOA™



## Подходы к хореографии сервисов

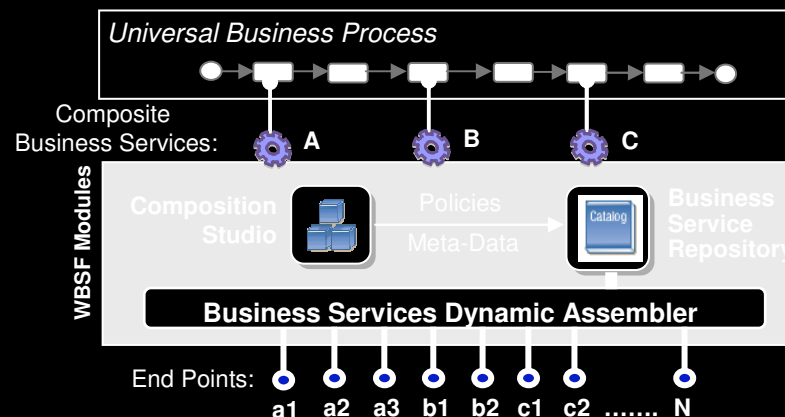
### Традиционный подход BPM:

- Жесткое связывание сервисов
- Жесткая логика ветвлений
- Изменения требуют повторной сборки и развертывания процесса



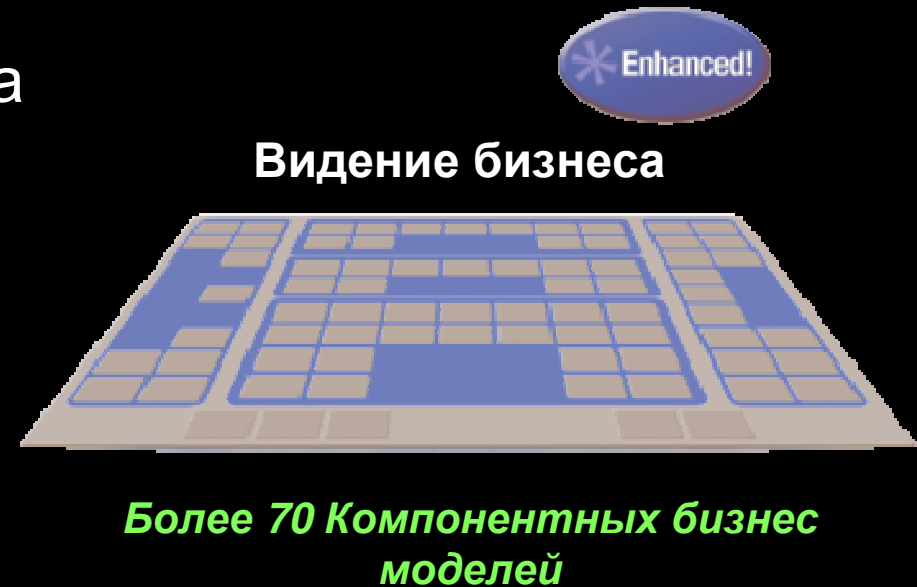
### Новый подход BPM – WBSF:

- Подключение сервиса «на лету» в соответствии с политиками
- Уровень оптимизации сервисов
- Раздельное управление процессами и правами доступа к сервисам



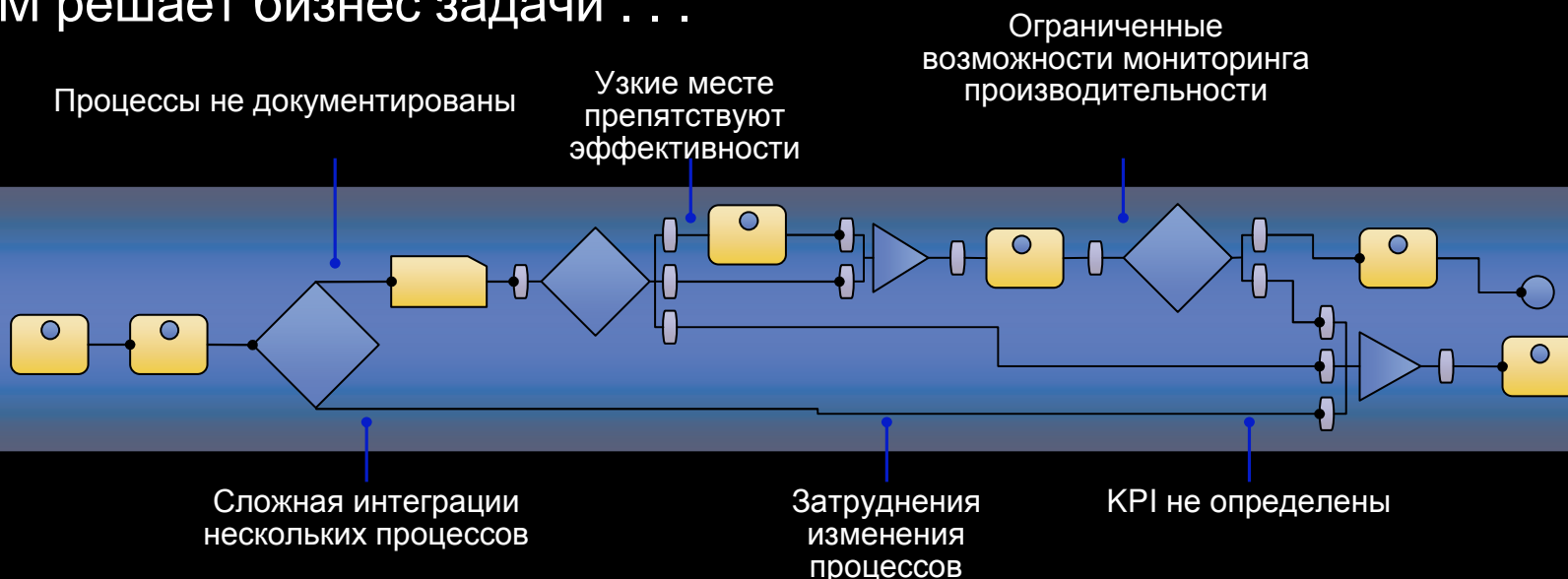
Разбиение на компоненты для дальнейшей инновации бизнес модели  
*Определение бизнес – процессов с высоким приоритетом*

- Разбиение Вашего бизнеса на компоненты
- Определение основных и второстепенных компонентов
- Связь Бизнес и ИТ архитектур



# Управление Бизнес Процессами – это дисциплина...

BPM решает бизнес задачи . . .



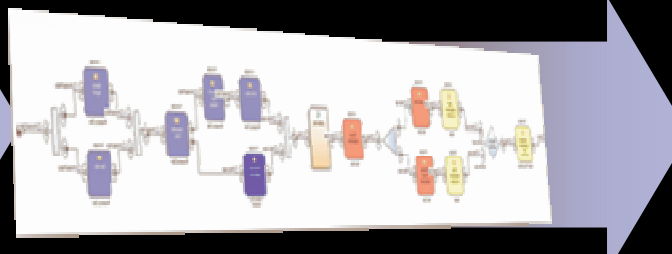
BPM включает

|                                |               |                 |                            |                    |             |
|--------------------------------|---------------|-----------------|----------------------------|--------------------|-------------|
| Интеграцию                     | Моделирование | Мониторинг      | Модели                     | Понимание процесса | Метрики     |
| <b>Программное обеспечение</b> |               |                 | <b>Экспертиза и Активы</b> |                    |             |
| Формы                          | Правила       | Документооборот | Политики                   | Бизнес логика      | Методология |

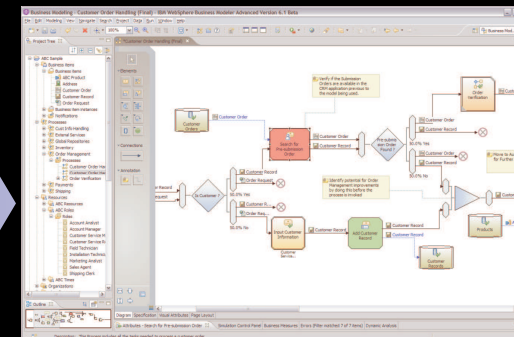
*BPM управляет организационными и операционными активами*

# Моделирование, анализ и симуляция бизнес процессов

## Наилучший способ понять как работает Ваш бизнес



Модель для  
инновации



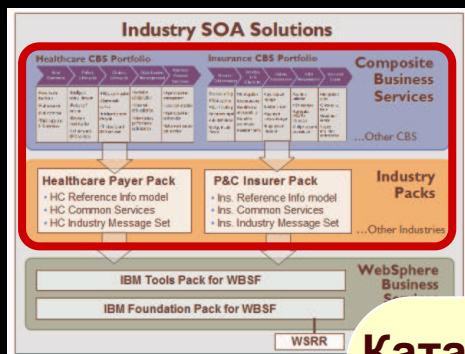
Предсказание  
результатов до  
внедрения

WebSphere Business Modeler 6.1

- Новые возможности взаимодействия – FileNet P8, MS-Word
- Возможности отслеживания для поддержания согласованности модели
- Возможность обмениваться элементами между проектами по моделированию

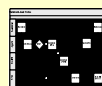
IBM позиционируется как лидер: *Gartner, Inc.*, “*Magic Quadrant for Business Process Analysis Tools, 2H07-1H08*”

# WBSF Industry content packs



- Набор готовых SOA ресурсов, ускоряющих внедрение услуг, соответствующих стандартам и передовому опыту

## Каталоги ранее разработанных отраслевых SOA активов



### Бизнес процессы

Типовые модели исполняемых процессов (BPEL)



### Семантические модели

Готовые SOA мета-модели, конфигурируемые OWL-based модели



### Бизнес сервисы

Типовые сервисы для оптимизации данных и процессов



### Политики

Готовые шаблоны правил доступа, маршрутизации и т.д.



### Конфигурации продуктов

Конфигурируемые шаблоны продуктов для основных областей бизнеса



### Сторонние сервисы

Описание ключевых внешних сервисов MVR, CLUE, Credit, Locations и т.д.



### Форматы сообщений

SWIFT, ACORD, IAA-based (insurance example) и др. схемы данных



### Общие сервисы

Готовые вспомогательные сервисы для быстрой сборки приложений

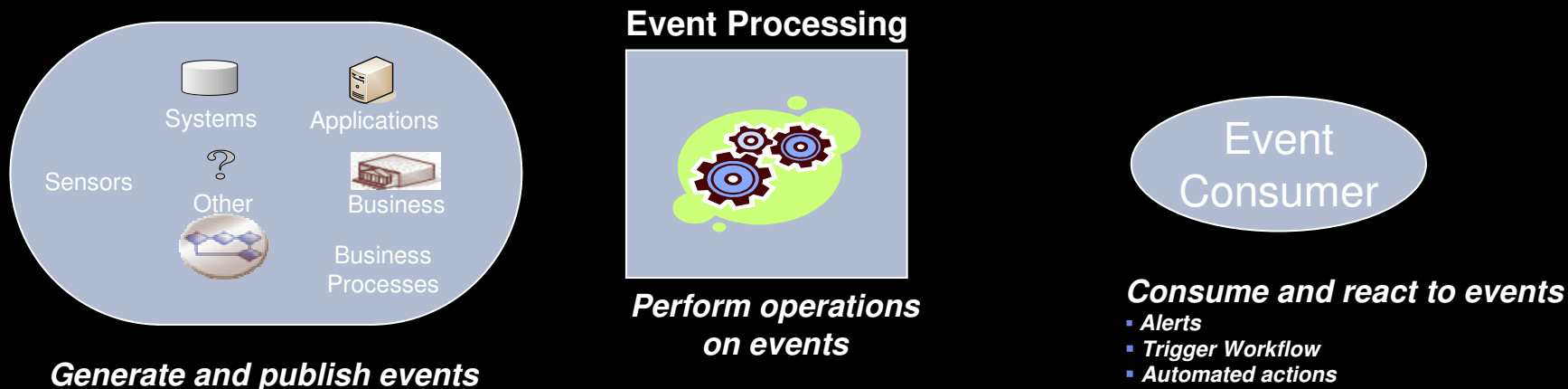
# Мониторинг Бизнес Активности

- Управление бизнесом в реальном времени
  - Сбор информации из нескольких источников
  - Управление приборными панелями и возможность получать отчеты
  - Использование инструментов для определения и настройки приборной панели
  - Установление KPI на основе ключевых задач производительности
- Вмешательство в развернутые процессы
  - Определение бизнес ситуаций на основе данных о производительности для мгновенной реакции
- Разработка метрик из нескольких источников
  - Мониторинг активностей и приложений
  - Мониторинг множества сред
  - Использование адаптеров и доступ к приложениям для бизнес мониторинга



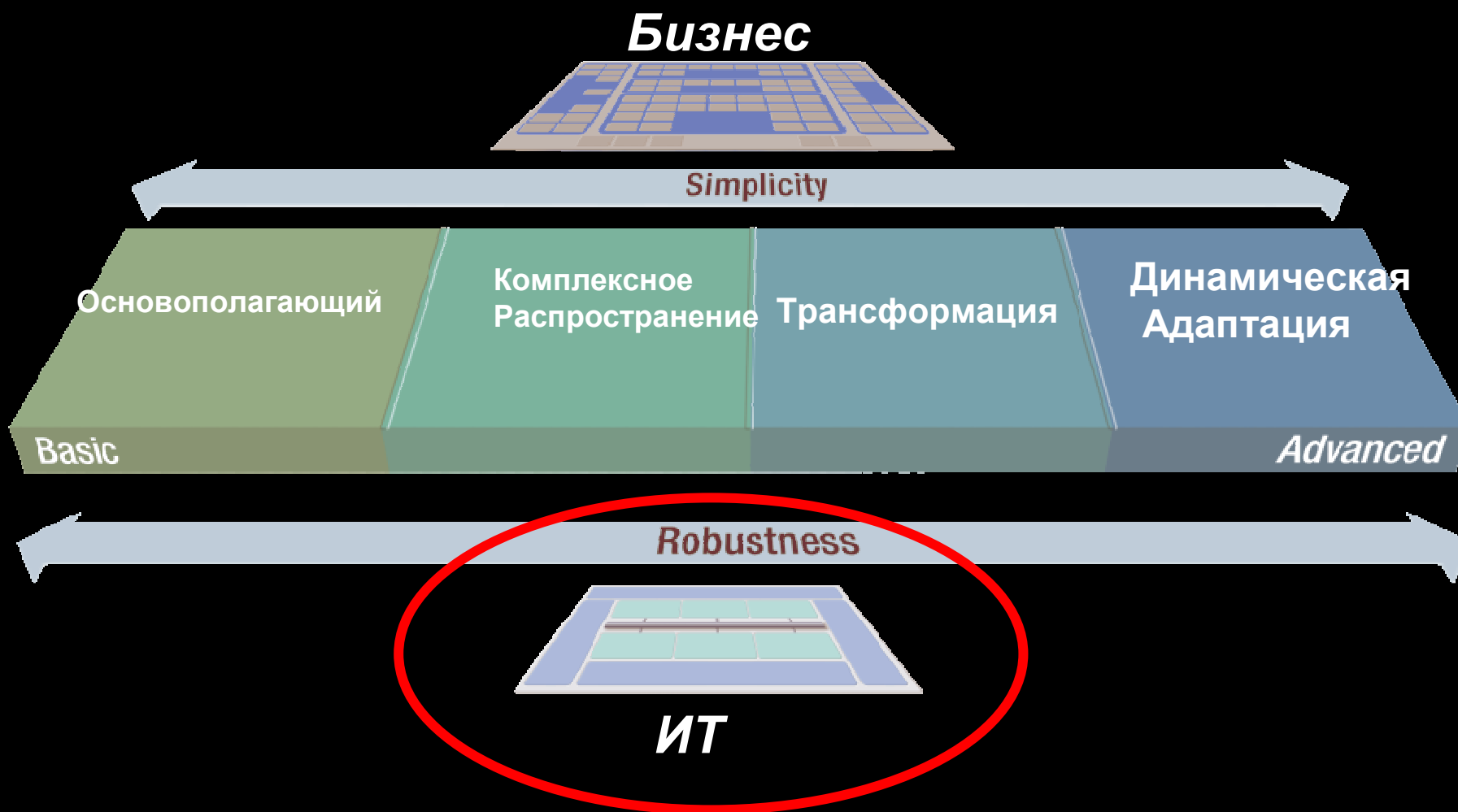
## Расширение BPM Обработкой Бизнес Событий

- **Обработка Бизнес Событий – это способность...**
  - Получать или извлекать события из различных источников
  - Находить “бизнес ситуации”, основанные на данных и событиях
  - Находить новые события (через агрегацию, дополнение информацией и т.д.)
- **Обработка Бизнес событий дает две основные выгоды:**
  - Более ранняя и более правильная возможность понять проблему, приводящая к своевременным и эффективным бизнес решениям
  - Слабая связь приложений, что улучшает временные показатели развертывания, гибкость и поддержку

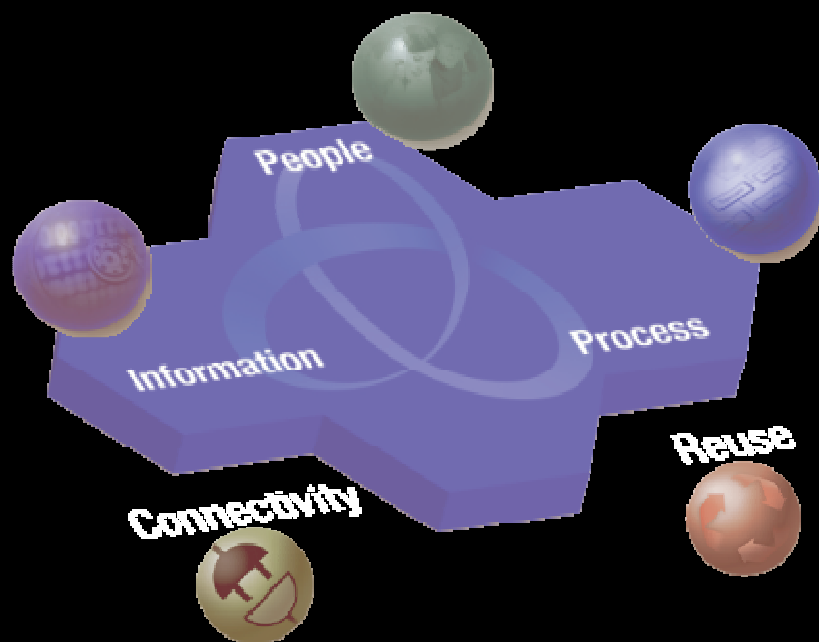




# Smart SOA Дает Ценность Бизнесу и ИТ



## Точки входа в SOA



Сосредоточенность на высокодоходных проектах

A 3D diagram illustrating the 'Foundational' scenario for SOA. It features a large, glowing blue block labeled 'Foundational' on top of a stack of three smaller, glowing green blocks. The background is a dark red gradient.

Сценарии для начала работы с точками входа в SOA

# Успех клиентов через точки входа в SOA

## Разные, но взаимосвязанные проекты

|                     | Что это?  | Клиент | Ценность   |
|---------------------|---|--------|--|
| <p>People</p>       | Производительность и эффективность через SOA  |        | <ul style="list-style-type: none"> <li>Быстрая реакция на изменения рынка</li> <li>Более чувствительная к клиентам</li> </ul>                                |
| <p>Process</p>      | Достижение инноваций бизнес процессов за счет представления заданий в форме модульных сервисов      |        | <ul style="list-style-type: none"> <li>Быстрая разработка новых композитных приложений и снижение издержек в двое за счет автоматизации процессов</li> </ul> |
| <p>Information</p>  | Представление информации как сервиса в нужное время и в нужном месте                                |        | <ul style="list-style-type: none"> <li>Единое представление корпоративных данных</li> </ul>  |
| <p>Reuse</p>        | Представление существующих активов через сервисы и создание новых многократно используемых сервисов |        | <ul style="list-style-type: none"> <li>Обработка приложений сократилась с дней до часов</li> <li>Быстрое построение нового канала</li> </ul>                 |
| <p>Connectivity</p> | Безопасная, надежная, универсальная связь между приложениями и сервисами                            |        | <ul style="list-style-type: none"> <li>Время отклика улучшилось на 400%</li> <li>Улучшение продаж сопутствующих товаров</li> </ul>                           |

# IBM SOA Healthchecks

Помощь в получении максимальной ценности от SOA и предотвращение проблемных ситуаций

Где Вы находитесь...  
...здесь здесь или здесь



*\* New!*

**Applications and Services Healthcheck Workshop for SOA**

- Treatment Areas
- Многократность использования приложений
  - Использование сервисов
  - Безопасность сервисов

*\* New!*

**Infrastructure Healthcheck Workshop for SOA**

- Treatment Areas
- Гибкость инфраструктуры
  - Поддержка промежуточного ПО
  - Управление сервисами

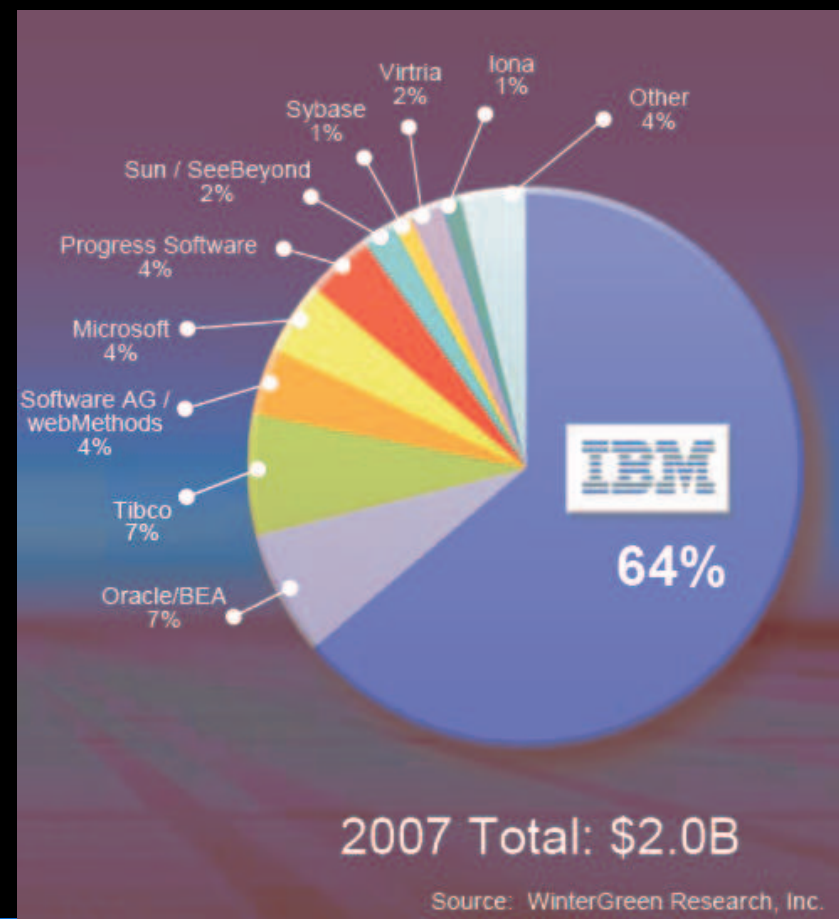
## Анонс: Лидерство в SOA

*Доверяйте технологическому партнеру, который решал эти задачи много раз*

### Увеличение клиентской базы

- 46% YTY рост числа заказчиков (6550)
- 145% YTY рост числа публично делящихся опытом заказчиков (240)
- 440+ публичных историй успеха
- Самое большое в мире сообщество партнеров по SOA
- Заказчики в любой индустрии

### #1 in Marketshare



# Почему IBM?

Руководство, основанное на опыте 5700 клиентов



Smart  
SOA

Спасибо!