

IBM

*Terminale POS
IBM 4695 TouchScreen
Guida di riferimento*

per il personale di vendita IBM e i Business Partner

Settembre 1999



Presentazione del terminale POS IBM 4695 TouchScreen

- Progettato per i dettaglianti: I TouchScreen 4695 forniscono tecnologia avanzata a contatto ad infrarossi più una struttura robusta e una confezione elegante in configurazioni distribuite o integrate. Questa attraente combinazione di tecnologia, robustezza e ingombro ridotto è ideale per la vendita al dettaglio.
- Tecnologia touchscreen leader: Questi grandi touchscreen a pannello piatto sono progettati ergonomicamente e possono essere inclinati e ruotati (per alcuni modelli) per garantire una visione comoda. L'ampio angolo di visualizzazione e il ridotto tempo di aggiornamento degli LCD a matrice attiva consentono un video completamente mobile per applicazioni quali l'addestramento degli operatori e i messaggi di marketing. Tutti i modelli utilizzano una sperimentata tecnologia a contatto ad infrarossi che è possibile utilizzare con mani guantate e non richiede ricalibrazione.
- Protetto dagli agenti esterni: Progettato per sopportare i rigori dei servizi alimentari e dell'ospitalità, il 4695 comprende una copertura anteriore sagomata, una cornice a contatto ad infrarossi e un vetro protettivo LCD in una sola componente senza giunzioni. Lo schermo LCD in vetro rinforzato è resistente ai graffi. L'unità tollera anche lo sporco e l'umidità ed è facile da pulire.

Questa guida riassume informazioni di diverse fonti e non è intesa come sostitutiva dei dati dettagliati sui prodotti, che sono disponibili nell'opuscolo sul terminale POS IBM 4695 TouchScreen.

4695: *Vantaggi per i dettaglianti*

Caratteristiche del terminale POS IBM 4695 TouchScreen

Sviluppato in base alle esigenze dei dettaglianti e ai risultati di vaste ricerche sui fattori umani

Il design brevettato IBM è sigillato dai liquidi e dallo sporco e incorpora un'alimentazione

Tecnologia a contatto ad infrarossi

Aspetto gradevole e attraente

Prezzo competitivo, ma progettato per ottenere prestazioni affidabili e un basso costo di gestione complessivo

NT precaricato (modello N43)

Più sistemi operativi

Con applicazioni appropriate, gli utenti possono essere guidati con grafica, colori e video

Disponibili configurazioni integrate e distribuite

Ingombro ridotto

Vantaggi per il dettagliante

Terminale altamente efficiente

Opera bene nei servizi alimentari, al dettaglio, nei settori dell'ospitalità e del tempo libero ed è facile da pulire

Nessuna membrana dello schermo da danneggiare o usare

Nessuna interruzione del servizio per la ricalibrazione

Utilizzabile con le mani guantate

Il vetro rinforzato offre un'eccellente chiarezza dello schermo

Completa l'immagine dell'esercizio

Contribuisce a massimizzare il valore nel tempo

Pronto per operare in ambienti NT

Supporta gli ambienti aperti

Può ridurre i costi di addestramento

I dettaglianti scelgono il modello migliore per la loro attività

Risparmia spazio per i supporti di controllo

Il punto di vista dei clienti

“Avevamo bisogno di un POS che potesse gestire i cibi e le bevande e le operazioni al dettaglio su un solo server”

Direttore dei servizi informatici di una società di manifestazioni sportive

“È tanto logico e incredibilmente rapido e robusto”

Manager di un ristorante tematico

“Offre al personale l'opportunità di incrementare le vendite”

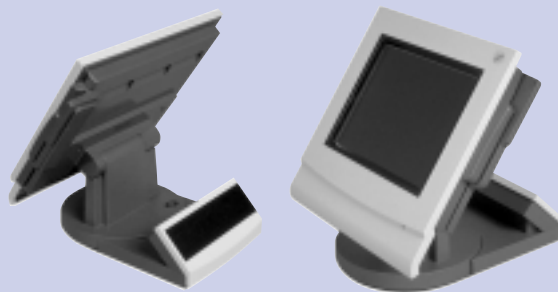
Direttore finanziario di una catena di pub in Gran Bretagna

“Ero già padrone del sistema dopo meno di un'ora”

Addetto alla ricezione per un parrucchiere

Dove i dettaglianti possono utilizzare il terminale POS IBM 4695 TouchScreen?

- Alberghi
- Bar
- Boutique
- Caffè
- Caffetterie
- Casinò
- Centri di assistenza per automobili
- Centri per convegni
- Cinema
- Compagnie aeree
- Discoteche
- Gelaterie
- Manifestazioni sportive
- Navi crociera
- Negozi di abbigliamento per bambini
- Negozi di articoli per golf
- Negozi specializzati
- Parchi divertimenti
- Parchi divertimenti
- Parchi tematici
- Parrucchieri
- Piccoli negozi
- Pub
- Ristoranti fast-food
- Ristoranti raffinati
- Scuole
- Teatri
- Università
- Zoo



Terminale POS IBM 4695 TouchScreen distribuito

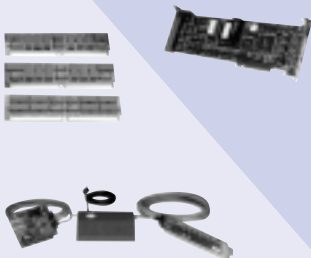
- 4695-022 schermo a colori passivo da 12,1 pollici
- 4695-032 schermo a colori a matrice attiva da 10,4 pollici

Si collega a qualsiasi PC o IBM 4694 tramite adattatore II 3930

Caratteristiche opzionali:

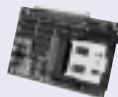
Potenziamenti di memoria

- 4732 DIMM da 32 MB installata in fabbrica (modelli 322/ 342)
- 6246 DIMM da 16 MB installata sul campo (modelli 322/342)
- 6232 DIMM da 32 MB installata sul campo (modelli 322/342)
- 6250 DIMM da 64 MB installata sul campo (modello N43)
- 6251 DIMM da 64 MB installata sul campo (modello N43)



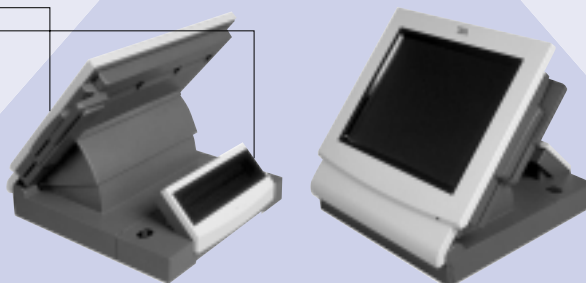
IBM 7497

Striscia di I/O e alimentazione RS-485 (consente il collegamento di dispositivi RS-485)



Opzioni

- 6198 2 porte seriali aggiuntive
- 2901 alimentazione a 240 V
- 2900 alimentazione a 110 V
- 3017 adattatore PCMCIA (2 slot) (il 3017 è mutuamente esclusivo col 6198)
- 2905 lettore integrato di bande magnetiche
- 2826 display integrato per i clienti
- 5500 unità dischetto esterna



Terminale POS IBM 4695 TouchScreen integrato

- **Modelli avanzati**
 - 4695-322 Schermo a colori passivo da 12,1 pollici
 - 4695-342/ N43 Schermo a colori attivo da 12,1 pollici

- **Caratteristiche standard**
 - Modello 322/342 200 con processore MMX a 200 MHz
 - Modello N43 K6™- 2 a 300 MHz
 - Modello 322/342: 16 MB di RAM, disco rigido da 3,2 GB
 - Modello N43: 64 MB di RAM, disco rigido da 3,2 GB
 - Ethernet PCI 10/100 a rilevamento automatico; 2 porte alimentate per cassette; 1 porta parallela; 2 porte RS-232; 2 porte di I/O RS-485

Periferiche opzionali:

Display distribuito per i clienti:

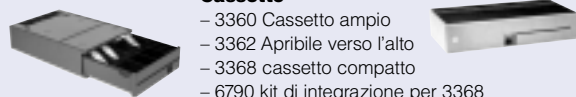
LCD a 40 caratteri
- 3503

Display II fluorescente a vuoto a 40 caratteri
- 3501



Cassetto

- 3360 Cassetto ampio
- 3362 Apribile verso l'alto
- 3368 cassetto compatto
- 6790 kit di integrazione per 3368



Qualsiasi periferica PC

Qualsiasi visore PC
Qualsiasi tastiera PC
Qualsiasi mouse PC

Stampante termica 4610

52 righe al secondo
Stazione per ricevute e inserti
Taglierina per ricevute



Sottosistema per cucina

- 1261 sistema per cucina (da 1 a 8 stazioni)



Terminale POS IBM 4695 TouchScreen

D: Qualcuno dei concorrenti offre sistemi più economici?

R: IBM è concentrata sul costo di gestione e non intende scendere a compromessi sulla qualità o sullo sviluppo dei prodotti. Tutti i nostri sistemi POS sono progettati per sopportare i rigori dell'ambiente della vendita al dettaglio. IBM crede nella protezione degli investimenti.

D: Posso permettermi questi sistemi?

R: Se confronta i prezzi e prende in considerazione la tecnologia a contatto (TouchScreen), la rapida assistenza clienti, il facile addestramento e il miglior coinvolgimento dei dipendenti, spesso troverà un costo di gestione inferiore. Il passaggio alla tecnologia a contatto in un secondo momento potrebbe essere ben più costoso.

D: Il mio personale sarà in grado di utilizzarlo facilmente?

R: Le guide visive e le informazioni grafiche rendono il 4695 di rapido apprendimento e di facile utilizzo. I clienti parlano di tempi di addestramento ridotti da due a dieci volte rispetto a quelli dei sistemi con tastiera e display.

D: Perché il POS non dispone dell'ultimissima tecnologia PC?

R: IBM garantisce che i propri prodotti POS abbiano la qualità e l'elevata affidabilità richieste dai clienti al dettaglio utilizzando una tecnologia sperimentata. Il nostro scopo è di fornire valore mantenendo nel contempo la qualità e l'affidabilità, restando nella posizione ottimale sulla curva della tecnologia.

Richieda maggiori informazioni oggi stesso

Per ulteriori dettagli sul terminale POS IBM 4695 TouchScreen, consulti il sito Web all'indirizzo 'www.ibm.com/solutions/retail' o richieda l'opuscolo del terminale POS IBM 4695 TouchScreen.



© International Business Machines Corporation 1999

IBM Retail Store Solutions
Department C6PA
5601 Six Forks Road
Raleigh, NC 27609

Printed in the United States of America
Settembre 1999
Tutti i diritti riservati

I riferimenti contenuti in questa pubblicazione a prodotti o servizi IBM non implicano che IBM intenda renderli disponibili in tutti i Paesi in cui opera. IBM continuerà a migliorare i propri prodotti e i propri servizi con lo sviluppo delle nuove tecnologie. Per questo motivo, IBM si riserva il diritto di modificare le caratteristiche tecniche e altre informazioni sui prodotti sulle opzioni e configurazioni standard.

IBM non si assume alcuna responsabilità per alcun utilizzo delle informazioni contenute nella presente pubblicazione. Nulla in questo documento avrà valore di autorizzazione esplicita o implicita o indennità nell'ambito dei diritti di proprietà intellettuale di IBM o di terze parti. Nessuna garanzia di alcun tipo, incluse tra l'altro le garanzie implicite di commerciabilità o di idoneità ad uno scopo particolare, viene offerta in questo documento.

® IBM è un marchio registrato di International Business Machines Corporation.

Altri nomi di società, prodotti o servizi potrebbero essere marchi di fabbrica o marchi di servizio di altri.

La presente pubblicazione ha solo valore di guida generale.

Le fotografie potrebbero mostrare dei prototipi.