

为强劲且有益盈利的电子商务战略而设计



IBM 4690操作系统 第2版第4发行版



4690

重要特征

为电子商务奠定基础

- 允许同时运行基于网页的程序与销售点或服务点应用程序
 - 可接入互联网(用于电子商业、顾客服务)
 - 可接入内部网络(用于公司原则、人事、商店程序、培训)
 - 可接入外联网(用于供应商信息、发货情况、库存)
- 帮助销售人员和商店经理提高工作效率
 - 仅需经由零售POS终端即可运行多种应用程序：网页、零售POS、后台
 - 可为零售POS应用程序加上Java™ GUI (图形用户界面)以方便使用和大幅度缩短培训时间

已针对IBM公司的最新零售POS解决方案而优化

- 可在IBM SurePOS™ 700系列730型和750型上运行
- 支持USB技术，包括4690操作系统所支持之USB周边设备的热插入能力
- 支持IBM 4694零售POS系统，包括206型和246型
- 支持供应美国和加拿大地区的IBM StoreFlow® 第1.5.1版

改善投资保护能力

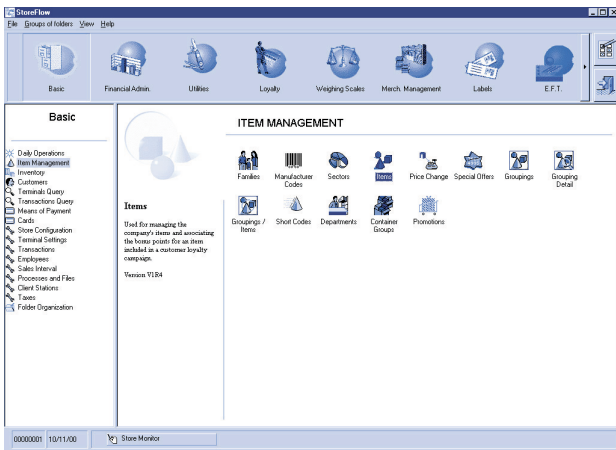
- 支持现有硬件和应用程序软件，以及不断问世的新零售POS解决方案
- 可用Java扩展模块加强现有的应用程序
- 提供应用程序透明度与移植能力
- 增加商店工作人员可由零售POS系统运行的应用程序数目，从而能够减少商店所需的其他工作站数目
- 加大合格应用程序开发商的选择范围

降低拥有总成本

- 用Java语言编写的程序既能够在可运行4690的系统上使用，也可在非零售POS软硬件平台上执行
- 实现“编写一次，随处可用”能力
- 薄客户机计算技术有助于降低系统管理开支

专为零零售业设计

- 已针对零售环境而强化，继承了IBM 4690操作系统经过验证的可靠性
- 对Java应用程序的终端离线支持可为苛刻的商店营业时间提供最大的可用性
- 提供适应多种商店环境的扩展能力
- 赋予零售商利用先进的硬件解决方案和新型周边设备的能力
- 支持全角字和半角字应用程序，让国际零售商能够采用单一的软件解决方案
- 可在断电时保护数据
- 支持欧元



为业务运转而开放，已作好成长的准备

第4版的增强项目

- 对Java应用程序的终端离线支持
- 对Java应用程序的串行设备支持
- 为在中国大陆、韩国、日本、台湾经营的零售商提供了全角字(DBCS)支持
- 控制器和终端的内存支持分别提高至256 MB
- 终端RAM盘容量增加至128 MB (每盘可达64 MB)
- 支持IBM 4694零售POS系统, 包括206型和246型
- 支持TM6型和TM7型单站IBM SureMark™打印机

为业务运转而开放, 已作好成长的准备

久经考验的IBM 4690操作系统的最新发行版 — IBM 4690操作系统第2版第4发行版(IBM 4690 OS V2 R4) — 提供了零售商为支持商店内部电子商务战略所需的完整基础。它让零售商可在零售POS系统上运行纯Java网页浏览器, 从而使您能够同时运行传统程序和互联网、内部网络、外联网应用程序。这不仅带来了巨大的电子商务机会, 而且有助于将销售点转化为服务点。

利用在零售POS系统上运行的网页浏览器, 操作员可以使用多种应用程序, 例如顾客忠诚度及排班和出勤, 以及与互联网、内部网络、外联网连接。如此就可帮助将供应链内的各方面连结在一起, 这包括生产厂商、供应商、贸易商及其他零售商。并且可使销售人员直接取得培训材料、原则指南及其他集中存放的信息。此外, 借助于在零售POS系统上运行的网页浏览器, 零售商可让顾客能够进行网上交易或浏览电子目录。

4690 OS V2 R4包括一“Java运行环境”(JRE), 此环境在服务器(控制器)和客户机(终端)均可运行。JRE环境使零售商可将一次编写的应用程序用于各种平台, 以及将诸如礼品预订等用Java编写的应用程序结合到零售POS系统内。Java语言也令您能够为已经过零售环境验证的现有4690应用程序添加图形能力, 从而使您无须改动久经考验的零售POS应用程序之基层业务逻辑, 即可让此程序具有基于Java的动态GUI(图形用户界面)。

传统的和基于Java的零售POS程序将在坚实且已针对零售环境而强化的操作环境中运行, 后者具有您为了确保顾客满意和效率、有益盈利的经营所需的高可用性。这只是IBM 4690 OS V2 R4操作系统基于IBM公司在零售业的领先地位而更上层楼的方式之一 — 通过提供非同寻常的可靠性和投资保护能力而赋予零售商竞争优势。



4690 OS V2 R4操作系统为IBM公司的最新零售应用程序主动计划— StoreFlow第1.5.1版(仅限美国和加拿大)— 提供了可靠的薄客户机平台。StoreFlow乃一全面覆盖的商店管理解决方案, 将零售POS系统、后台系统及企业一级的系统连接在一起。

4690 OS V2 R4也可作为已针对零售环境而强化的操作系统用于最新、最先进的IBM零售POS解决方案。它支持IBM SurePOS 700系列730型和750型。在将IBM SurePOS 700系列产品与4690 OS V2 R4操作系统联姻后, 您就能够利用USB接口的长处。此操作系统也支持IBM 4694零售POS系统, 包括206型和246型。

4690 OS V2 R4操作系统还支持IBM SurePoint™ 解决方案。此灵活的显示器与界面令您可用触摸屏幕技术来加强现有的应用程序, 从而优化操作员的手眼协调和准确程度。触摸屏幕功能不仅为零售POS终端添加了全新的外观, 而且可通过更为直观的视觉表达来缩短培训时间。

此操作系统支持IBM SureMark打印机的单站热敏式机型(TM6型、TM7型); 所支持的功能包括可缩放字体、高质量打印和倒置打印, 以及可在收据上打印一个着重色的热敏纸。

当您需要将现有应用程序扩展为可利用全屏幕显示器或触摸屏幕功能时, IBM公司能够提供您需要的服务与支持。我们可直接提供这些服务, 或者IBM宝贵的合作伙伴或顾客也可独立地完成此类修改。

跨国零售商和全球零售商将会赏识4690 OS V2 R4操作系统同时支持半角字(SBCS)和全角字(DBCS)应用程序的能力。这意味着在中国大陆、韩国、日本、台湾及世界其他地方经营的零售商能够在其所有商店中采用4690操作系统。

借助于这些能力, 4690 OS V2 R4操作系统使零售商可以运行几乎任何零售应用程序, 包括贵公司急欲采用的下一代GUI工具和基于网页的工具; 同时保护已经做出的技术投资。

随着零售业竞争的日益激烈, 增加盈利的关键之一, 在于能否目标明确地调整商店的经营。IBM 4690 OS V2 R4操作系统通过支持零售业使用的通用且易于修改的Java应用程序, 极大地扩展了这种针对性调整的能力。

也许JRE环境的最关键益处, 在于您可以随着时间的推移而采用联网能力和图形能力, 然后在多种客户机与服务服务器上推广使用这些功能。这样一来, IBM 4690 OS V2 R4操作系统, 能够在确保可靠性与充分利用现有投资的前提下, 在您目前使用的系统与电子商务Java应用程序之间搭起一座坚实的桥梁。



让贵企业为未来作好准备

采用4690 OS V2 R4操作系统，开发收款应用程序与后台应用程序就会比较容易。它通过“Java固有界面”(JNI)简化了使用Java和C或C++语言编写的不同应用程序之间的交流，并且支持C或C++语言的IBM VisualAge® 编译器。建立一个实施Java的零售业开发团队，将会有助于您超越竞争对手并保持领先地位。随着Java软件开发者数目的不断增加，满足您特定需求的成熟资源将会日益增加。这意味着您可以利用数目不断增加的现成Java应用程序和您自己编写的解决方案所带来的机会；更重要的是，您能够在扩大生产力和提高盈利能力两方面领先群雄。

取得竞争优势的实力与灵活性

4690 OS V2 R4操作系统同样具有“已针对零售环境而强化”的性能，足以迎接整个商店环境的无情挑战；正是这种性能，使得4690操作系统成为世界范围的零售业首选系统。当您需要更快的收款作业速度和更多的功能时，无论是小商店还是有許多收款机的大型连锁店，4690 OS V2 R4操作系统都将是您的理想选择。4690 OS操作系统的任务优先程度确定功能和多用户、多任务处理能力，可以令商店保持有条不紊的快速运转。

4690 OS V2 R4操作系统包括了其他零售操作系统所缺乏的多层次备份能力，因而最大限度地提高了其可靠性。对服务器磁盘的写入受到非易失性内存的保护，甚至在断电时也可保护数据的完整性。多个服务器能够互相备份，因而可以确保服务器故障不会影响收款。当与服务器的连接丢失时，Java应用程序和传统应用程序均可以终端离线模式继续工作。

4690 OS V2 R4操作系统采用模块式设计，使您可为满足商店经营的特定需求定制您的系统。多个局域网选择，包括以太网、Token Ring (令牌环)及Store Loop (商店回路)，可以满足贵店的任何联网需求。无线客户机服务器连接，包括IEEE 802.11标准的Symbol® Technologies实施，为根据顾客的需要而进行收款站的定位、添加及撤消，提供了最大的灵活性。

IBM将始终与您同在 — 不分厚薄

IBM 4690 OS V2 R4操作系统继续了由4690操作系统提供的薄客户机方案。薄客户机型不仅因无须配备硬盘驱动器而大幅度减少了硬件要求，而且也最大限度地降低了对内存的需求。服务器会自动对商店客户机的软件进行加载和维持，这就有助于减少支持开支。系统管理的成本和复杂性均已降到最低限度，并且此机型可使用Tivoli™ 零售POS管理器程序加以管理。IBM StoreFlow第1.5.1版也可发挥这些可靠的薄客户机的能力。

简便的迁移路径

采用特别设计的升级程序，由4690操作系统向4690 OS V2 R4操作系统迁移只需举手之劳。此迁移过程与采用新的维护发行本大同小异。迁移过程可由中央办公室远程进行，无须派人前往商店。请今天就安装IBM 4690 OS V2 R4操作系统，以在发挥现有投资之最大效用的同时，利用新零售技术的长处。

IBM 4690 OS V2 R4操作系统一览

第4版的增强项目

- 对Java应用程序的终端离线支持
- 对Java应用程序的串行设备支持
- 为在中国大陆、韩国、日本、台湾经营的零售商提供了全角字(DBCS)支持
- 控制器和终端的内存支持分别提高至256 MB
- 终端RAM盘容量增加至128 MB(每盘可达64 MB)
- 支持IBM 4694零售POS系统, 包括206型和246型
- 支持TM6型和TM7型单站IBM SureMark打印机

4690 OS V2 R4操作系统支持的终端

支持JRE环境

内存要求*

IBM SurePOS 730** IBM SurePOS 750**	是	32 – 256 MB
IBM 4694零售POS系统 244型、205型、245型	是	32 – 256 MB
IBM 4694零售POS系统 206型、246型	是	64 – 256 MB
IBM 4694零售POS系统 104型、144型	否	–
IBM 4694零售POS系统 004型、044型	否	–
IBM 4693零售POS系统	否	–
IBM 4683零售POS系统	否	–

*终端和控制器的处理器与内存要求取决于所用Java应用程序的需要。

**SurePOS 730型只可配置为终端。SurePOS 750型可配置为终端、控制器兼终端、或控制器。In 控制器或控制器兼终端配置需一块PCI非易失性内存插卡。

支持的网络

以太网、Token-Ring(令牌环)、IBM Store Loop(商店回路)

4690 OS V2基本系统所包括的4690 OS V1功能

增强的通信能力	4690控制器与终端的TCP/IP Symbol无线通信 Telxon® 无线通信 通信动态交换 本地管理的局域网地址 目的服务接入点 一个控制器可同时支持Token-Ring和以太网
增强的备份能力	支持光盘驱动器(IBM及原设备商) 保存与还原分发属性(备份实用程序) Seagate® TapeStor 8000 TR/4磁带驱动器 IBM TR/4与TR/5磁带驱动器
增强的开发环境	控制器与终端内的‘C’ API 在线系统探索 触摸调取4690应用程序 4680-4690的XE编辑器
增强的操作环境	更大的3270会话数目 事件日志接入 远程时间管理 针对商店的配置文件
选购功能 (可单独订购)	通信功能 分布式数据管理 回路终端至控制器通信(TCC) 局域网TCC(以太网或Token-Ring) 多控制器功能 终端功能 NetBIOS功能 软件分发代理



如需更多资料

如要进一步了解IBM 4690 OS V2操作系统或其他IBM公司零售解决方案，请与负责贵公司的IBM业务代表联系，或电IBM Direct — 美国和加拿大地区请拨1 800 IBM-CALL(1 800 426-2255)，其他地区请拨+1-770-863-1000。

请访问我们的网站：

ibm.com/industries/retail/store

IBM、SurePoint、SurePOS、SureMark及VisualAge 均为国际商业机器公司的商标或注册商标。 © Copyright IBM Corporation 2001

Tivoli为Tivoli Systems, Inc.在美国和(或)其他国家的商标。在丹麦，Tivoli系由Kjobenhavns Sommer-Tivoli A/S特许使用的商标。Tivoli Systems系IBM公司的子公司。

Java及所有基于Java的商标和徽标均为Sun Microsystems, Inc.在美国和(或)其他国家的商标。

Symbol为Symbol Technologies, Inc.的注册商标。

Texon为Texon Corporation的注册商标。

Seagate为Seagate Technology, Inc.的注册商标。

StoreFlow为Informatica El Corte Ingles (IECI)的注册商标。

其他公司、产品及服务名称有可能是其他单位的商标或服务标记。



用含10%废旧纤维的再生纸印刷。

IBM Retail Store Solutions
Department C6PA
5601 Six Forks Road
Raleigh, NC 27609

Printed in the United States of America
01-01
保留所有权利

本出版物对某些IBM公司产品或服务的提及并不意味着IBM将在从事业务的所有国家内出售这些产品或服务。

随着新技术的出现，IBM公司将会不断加强其产品与服务。因此，IBM公司保留不经预先通知而变更规格和其他产品信息的权力。如需有关特定标准配置和选购项的信息，请与负责贵公司的IBM公司业务代表或特许经销商联系。

IBM就对本文所含信息的使用不承担任何责任。本文档中的任何内容均不得被视为依据IBM公司或第三方之知识产权的明示或默示的补偿许可。本文件不提供任何担保 — 包含但不限于对可销性或针对特定目的之适用性的担保。