



IBM 4610 SureMark™销售点打印机  
SUREPOS™系列

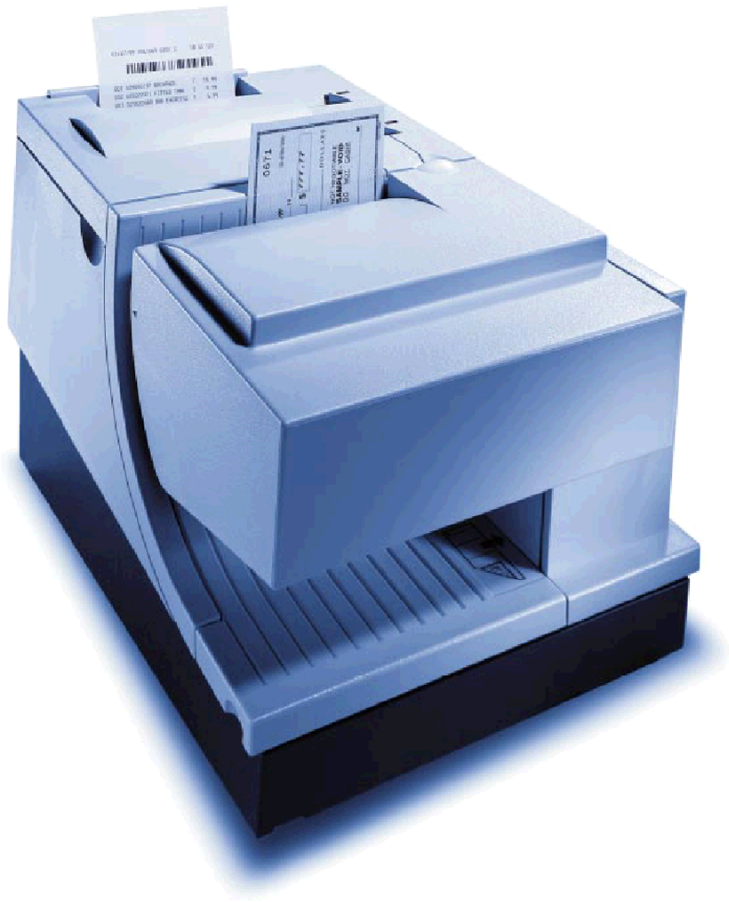


为高要求零售环境提供更快  
的销售点打印能力



**SureMark**

---



## 出众的销售点打印速度

### 重要特征

#### 强大的功能

IBM 4610 SureMark销售点打印机一经使用，立即可提高生产力：高质量的热敏式收据打印速度为前所未有的每秒52行，内置针打可轻松自如地处理多联表格和支票，重新设计的字体与字符使收款员和顾客均可更容易地查看收据，选用的一次性支票处理能力降低了顾客或操作员出错的可能性。

#### 针对零售业的设计与制作

我们将SureMark打印机设计为高度可靠，为它装备了耐用的硬件和打印机构，即使在条件最苛刻的零售环境中也能实现稳定、无间断的操作。此打印机在同类设备中占地最小，因此可安置于您最需要的地方；即放即用的装纸机制令换纸工作快速、简单。

### 强大的销售点功能

此低噪声、高质量热敏式收据打印机以每秒52行的输出速度建立了新的行业标准。零售商有了如此快的速度，就可以在不延长交易时间的前提下，在收据上打印店标、折扣券及促销信息。此快速打印过程还令零售商能够使用交易完成后再打印的应用程序，这就让销售应用程序有机会消除空白及合并重复的项目；其结果可以产生易于顾客查看的“干净”收据。

利用完全重新设计的字体，我们也改善了易读性。新的字符形状更为明快清晰，因而使促销信息更易于阅读和进入大脑。

为了在支票或多联表格上打印，本机还包括了一个针打票据打印站。更妙的是，SureMark打印机全面支持欧元。

#### 一次性支票处理

如需一次性支票处理能力，请选用T14型。收款员只需将支票放入针打票据打印站内，打印机就可在短短的14秒内完成整

## 对投资的保护

SureMark打印机支持RS485/RS232接口，并可连接模块化接口适配器；使零售商享有升级的灵活性，可及时采用未来的输入输出连接方式——例如通用串行总线(USB)。此项新兴技术平稳过渡的能力，保护了客户以前的硬件设备投资。

## 针对零售环境的强化设计

SureMark打印机被设计为能够抵御众多零售环境所常见的灰尘、脏污及泼撒。因此您可以放心，此牢固的机型将可在恶劣的条件下实现稳定、无间断的操作。

## 易于收款员使用

即放即用令换纸轻而易举。更换打印色带也很简单：只需向上拉出旧的色带盒，再卡上新的色带，然后转动旋钮令色带到位即可。所有这些有用的功能均包装于一个小巧的外壳内，其占地面积为同类产品中最小。

## 灵活的选件保护了您的投资

SureMark打印机可与多种POS硬件配合使用，包括许多非IBM系统。SureMark打印机利用模块化适配器支持RS485/RS232连线。这种接受模块化接口适配器的能力，使您在未来的系统连接中可有多种选择。一旦贵公司的硬件配置有所改变，您可轻而易举地将SureMark打印机升级。因此，您能够选择可最好的支持贵公司现有硬件设备的接口，并随着诸如USB等的广泛采用向新技术平稳过渡。

## 如需更多资料

如要进一步了解各种IBM销售点系统，请与负责贵公司的IBM公司业务代表联系；IBM中国公司的热线电话为：010-64981188或800-810-1818 (免费)。

请访问我们的网站：

IBM中国公司：<http://www.ibm.com.cn>

IBM公司总部：<http://www.ibm.com/solutions/retail>

个程序。内置的磁性墨水支票扫读(MICR)可减少支票核实差错。一旦得到认可，打印机能够在支票上背书，将它翻转，然后在支票正面打印。如此就消除了因两次插入而造成差错的可能性，并使销售人员能够将注意力集中于满足顾客的需求。

我们也可提供传统的MICR阅读、支票背书及打印处理能力。对于不需要MICR阅读的用户，我们提供TI3型打印机。

## 多用途打印机存储器

SureMark打印机提供了相当大的快闪存储器容量，可以安全地保存电子日志数据。快闪存储器也可用于保留存在打印机内的条码、小票尾注、图象、徽标及用户自定义字符表。这些信息在打印机上的驻留，减少了从零售终端向打印机的数据传输量，因而可加快SureMark的打印速度。



## IBM4610 SureMark销售点打印机一瞥

(除非另有说明, 所有信息均适用于TI3型或TI4型。)

|                               |   |
|-------------------------------|---|
| 速度                            | <ul style="list-style-type: none"><li>• 热敏式收据站:<ul style="list-style-type: none"><li>- 每英寸8行时每秒52行</li><li>- 每英寸6行时每秒39行</li></ul></li><li>• 针打式票据站: 每秒4.3行</li></ul>   |
| 接口                            | <ul style="list-style-type: none"><li>• RS-485<ul style="list-style-type: none"><li>- 用于连接IBM 4683、4693、4694各型零售终端(不需单独的电源)</li></ul></li><li>• RS-232<ul style="list-style-type: none"><li>- 用于连接IBM 4614 SureOne零售终端、IBM 4695零售终端、个人计算机</li><li>- DTR/DSR或XON/XOFF通讯模式</li><li>- 9针D壳连接器, 速度为9.6 Kbps或19.2 Kbps</li><li>- 需要电源(请参见选用功能)</li></ul></li></ul>   |
| 打印特征                          | <ul style="list-style-type: none"><li>• 热敏打印分辨率: 每毫米8点(每英寸203点)</li><li>• 字体A:<ul style="list-style-type: none"><li>- 10x20点字符, 每英寸15或17个字符</li><li>- 收据: 80毫米(3.15英寸)宽纸每行44或48个字符</li><li>- 票据: 平推票据打印每行打印47或52个字符</li></ul></li><li>• 字体B:<ul style="list-style-type: none"><li>- 12x24点字符, 每英寸12个字符</li><li>- 收据: 80毫米(3.15英寸)宽纸每行34个字符</li><li>- 票据: 平推票据打印每行打印37个字符</li></ul></li><li>• 其他选择:<ul style="list-style-type: none"><li>- 两倍宽或两倍高字符</li><li>- 两倍宽且两倍高字符</li><li>- 划底线(仅限收据)</li><li>- 反白图象(仅限收据)</li><li>- 字体90度转动(仅限收据)</li><li>- 纵向或横向打印(仅限平推票据打印)。</li></ul></li></ul> |
| 驻留字符集                         | <ul style="list-style-type: none"><li>• 代码页: 437 (美国)、850 (国际)、860 (葡萄牙语)、863 (加拿大法语)、865 (挪威语)</li><li>• 用户指定: 4个热敏打印代码页和2个针打打印代码页</li></ul>   |
| 驻留条码格式                        | <ul style="list-style-type: none"><li>• UPC A/E, EAN 8, EAN 13, JAN 8, JAN 13, Code 39, ITF, Code 93, Code 128, Codabar, PDF 417</li></ul>  |
| 快闪内存使用                        | <ul style="list-style-type: none"><li>• 16 KB数据缓冲器</li><li>• 微代码(可由用户更新)</li><li>• 256 KB用户可读写内存, 用于存放:<ul style="list-style-type: none"><li>- 固定讯息</li><li>- 徽标与图象</li><li>- 额外的代码页</li><li>- 电子日志或其他用户数据</li></ul></li></ul>  |
| TI4型的功能:                      | <ul style="list-style-type: none"><li>• MICR: 阅读E13B和CMC7字体, 自动切换功能可探测所用的格式并相应进行解码</li><li>• 支票处理功能: 在程序的控制下, MICR将阅读和发送至销售终端, 支票将被加印、翻转及在正面打印</li><li>• 翻转文件尺寸: 66毫米至101毫米(2.6英寸-4.0英寸)宽, 80毫米至223毫米(3.14英寸-8.8英寸)长</li></ul>  |
| 其他标准功能                        | <ul style="list-style-type: none"><li>• 裁纸刀</li><li>• 收据无纸传感器</li><li>• 文件顶部与底部传感器</li><li>• 钱箱端口(支持两个钱箱)</li><li>• 钱箱使用标准RJ11连接器</li></ul>   |
| 选用功能                          | <ul style="list-style-type: none"><li>• 用于连接IBM销售点装置的RS-485和RS-232电缆</li><li>• 用于支持RS-232连接的通用电源</li></ul>  |
| 尺寸                            | <ul style="list-style-type: none"><li>• 总体: 190.5毫米宽(带架空部分时200.5毫米宽) x 272毫米深 x 144毫米高(前部)、190毫米高(后部)</li><li>• 7.5英寸宽(带架空部分时7.89英寸宽) x 10.7英寸深 x 5.5英寸高(前部)、7.5英寸高(后部)</li><li>• 重量: TI3型4.4公斤(9.6磅)、TI4型4.8公斤(10.5磅)</li></ul>  |
| 用品规格                          | <ul style="list-style-type: none"><li>• 热敏纸: 销售点用品种(可与其他纸制品回收), 宽80毫米(3.15英寸)、卷直径80毫米(3.15英寸)</li><li>• 色带: Epson ERC35或等同色带(黑色或紫色)</li><li>• 表格: 单联和多联表格正本与两或更多个清晰副本(取决于表格厚度) / 最小宽度66毫米(2.6英寸), 最小长度80毫米(3.15英寸)</li></ul>  |
| 操作系统                          | <ul style="list-style-type: none"><li>• 备有使用下列操作系统的RS-485连接驱动程序:<ul style="list-style-type: none"><li>- 4690 OS 1.0版本维护级9910</li><li>- IBM PC DOS 2000, DOS版POSS 1.6.0版加delta软件包160(b)版</li><li>- OPOS V 1.4 with Point-of-Sale Subsystem for Windows 1.4.2</li><li>- Microsoft Windows® 3.1版、Windows NT®4.0版或Windows 98, 已装Windows版POSS 1.4.2版</li></ul></li><li>• RS-232连接不需要驱动程序</li></ul>   |
| 4690 OS或Windows NT所支持的IBM应用程序 | <ul style="list-style-type: none"><li>• 如果采用Windows NT 4.0版作为操作系统, 则需加装Windows NT版4690终端机服务软件</li><li>• SUREPOS ACE</li><li>• Chain Sales Application (连锁销售应用程序)维护级9701加PRPQ5799-QYP</li><li>• 4680/4690 Supermarket Application (超市应用程序)维护级9701、APAR IR33229加PRPQ 5799-QYL</li><li>• 4680/4690 General Sales Application (通用销售应用程序)维护级9701、APAR IR33228加PRPQ 5799-QYN</li><li>• 上述应用程序的电子日志功能PRPQ 5799-QXL</li></ul>   |
| 运行DOS环境的IBM应用程序               | <ul style="list-style-type: none"><li>• Retail Application (零售应用程序)</li></ul>   |
| 有限责任保修 <sup>1</sup>           | <ul style="list-style-type: none"><li>• 一年</li></ul>  |
| ISO证书                         | <ul style="list-style-type: none"><li>• IBM的Retail and Distribution Solutions (零售与商品流通解决方案)开发与生产组织均持有ISO 9001证书</li></ul>   |



© 国际商业机器公司1999年版权所有。

IBM中国公司  
中国北京市朝阳区工体北路甲二号  
盈科中心IBM大厦25楼  
邮编: 100027  
电话: 86-10-65391188  
IBM中国公司POS产品销售热线电话 (仅限大陆地区):  
86-10-64981188 或 800-810-1818 (免费)

IBM台湾公司  
台湾台北市110  
基隆路一段206号  
电话: 886-22-7258888

IBM CHINA/HK CORPORATION  
10/F HongKong Telecom Tower  
Taikoo Place, 979 Kig's Road  
Quarry Bay, Hong Kong  
Phone: 852-21256222

美国印刷  
99.4  
保留所有权利

本出版物对某些IBM公司产品或服务的提及并不意味着IBM将在其从事业务的所有国家内出售这些产品或服务。除非有IBM公司的书面同意, 严禁复制或下载本文件所含的图象。

随着新技术的出现, IBM公司会不断加强其产品与服务。因此, IBM公司保留不经预先通知而变更规格和其他产品信息的能力。如需有关特定标准配置和选项的信息, 请与负责贵公司的IBM公司营销代表或特许经营商联系。

IBM就对本文所含信息的使用不承担任何责任。本文件中的任何内容均不得被视为依据IBM公司或第三方之知识产权的明示或默示特许或补偿。本文件不提供任何担保——包括但不限于对可销性或针对特定目的之适用性的担保。

IBM为国际商业机器公司的注册商标。

SureMark、Sure Point及SUREPOS均为国际商业机器公司的商标。

Windows和Windows NT均为Microsoft Corporation的注册商标。

所有其他公司或产品名称均为相应公司的商标或注册商标。



用再生纸印刷

1 如需IBM公司“有限责任保修书”之条款的副本, 请与负责贵公司的IBM公司营销代表或特许经营商联系。

G224-4617-00