

# *IBM Rational Tau*

## *UML クイック リファレンス*

Licensed Materials – Property of IBM

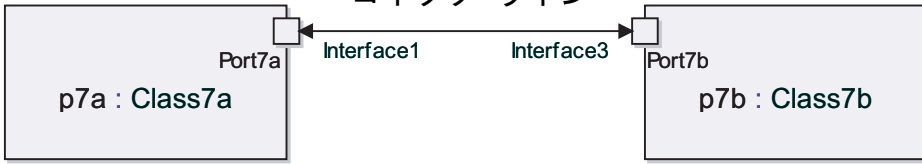
© Copyright IBM Corporation 2002, 2008. All Rights Reserved

U.S. Government Users Restricted Rights: Use, duplication or disclosure restricted by  
GSA ADP Schedule Contract with IBM Corp.

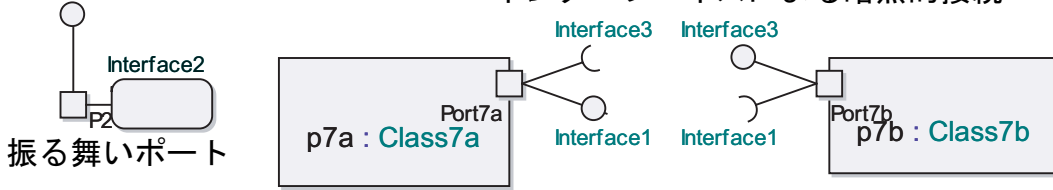
# コンポジット ストラクチャ図

ポートを持つパート

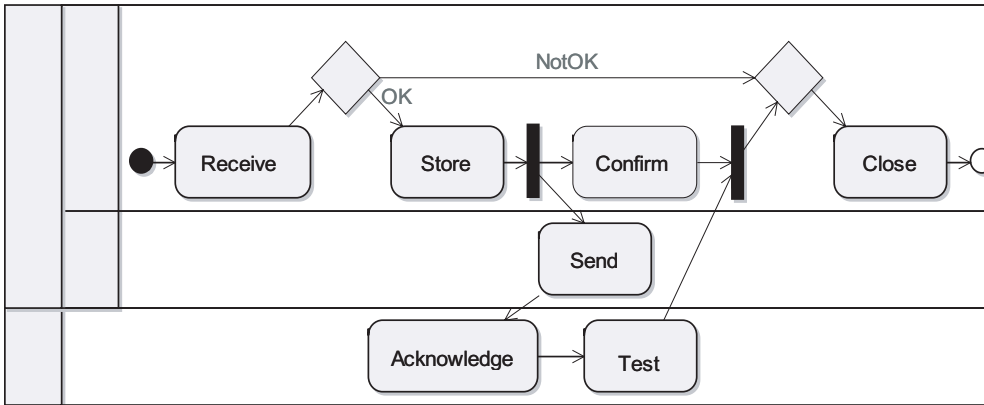
コネクタ ライン



インターフェイスによる暗黙的接続



# アクティビティ図

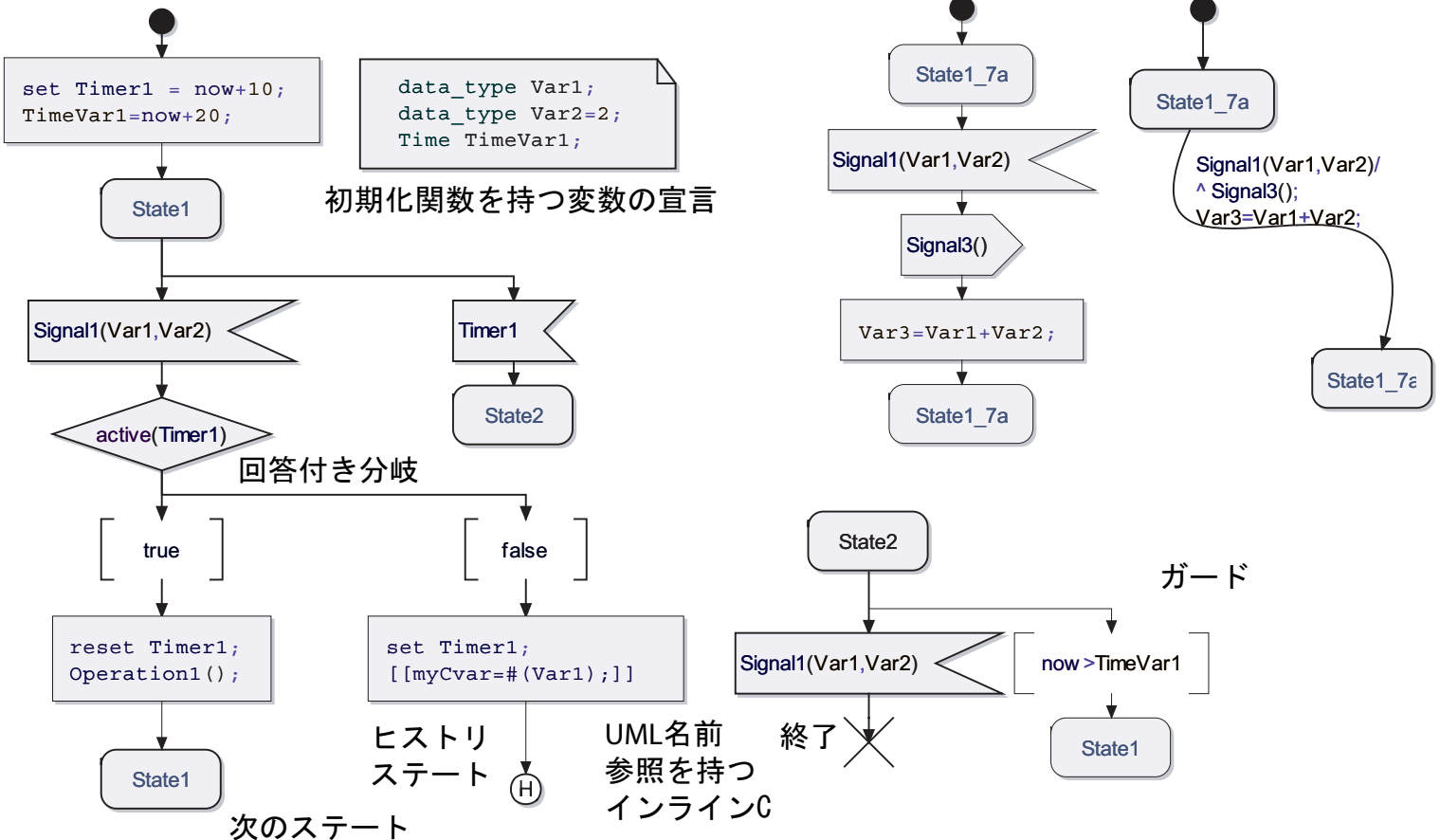


# ステート マシン図

遷移開始

遷移志向

ステート志向



# パッケージ図

インポート依存性のあるパッケージ

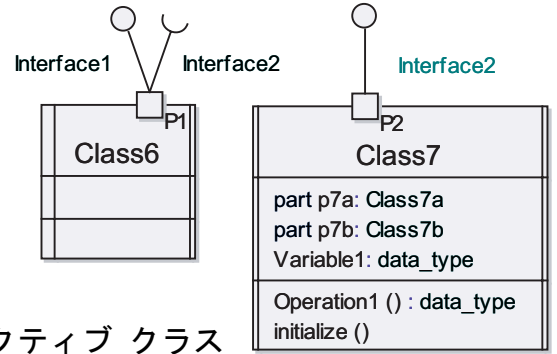


# 配置図

構成ビルド



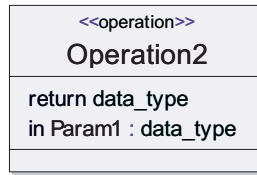
# コンポーネント図



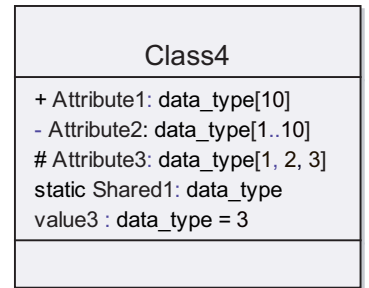
アクティブ クラス  
ポート インターフェイス

# クラス図

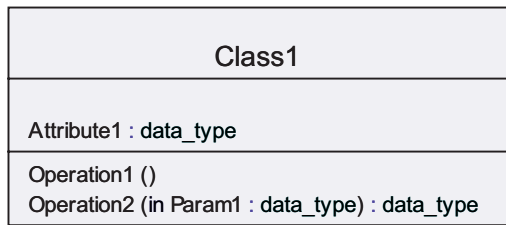
パラメータのある操作



属性  
可視性、多重度



属性と操作を持つパッシブ クラス



```
data_type Operation2( in data_type Param1) ;
```

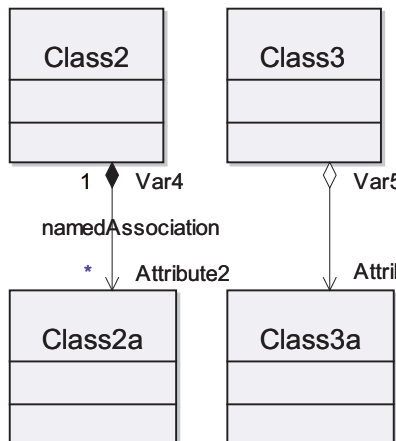
```

/* Local type declarations */
syntype data_type = Integer;
const Integer value1=1;
const data_type value2=2;
class Class1 {
  data_type Attribute1;
  void Operation1();
  data_type Operation2 ( in data_type Param1);
}
  
```

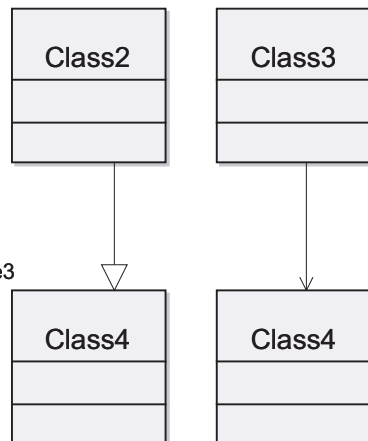
```

class Class4 {
  public data_type [10] Attribute1;
  private data_type [1..10] Attribute2;
  protected data_type [1, 2, 3] Attribute3;
  static data_type Shared1;
  const data_type value3=3;
}
  
```

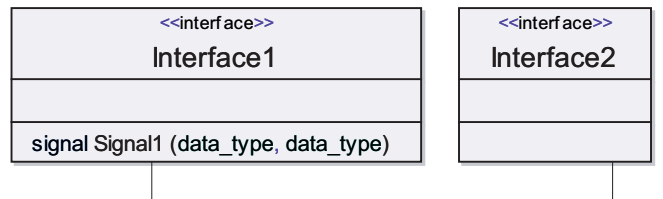
関連 — 複合



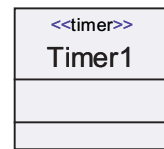
継承 — 依存



シグナルを持つインターフェイス - 関連インターフェイス



タイマーとデフォルト持続時間



```

class Class2 {
  part Class2a [*] Attribute2;
}
class Class3 {
  shared Class3a Attribute3;
}
  
```

```

class Class2 : Class4 {
}
class Class3 dependency to Class4 {
}
  
```

```
timer Timer1=5;
```

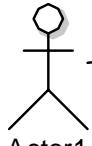
# テキスト図

データ タイプ Operation 1 ()

```

{
Integer i;
Integer j=10;
for(i=0;i<j;i=i+1)
    j=j-1;
return j;
}
    
```

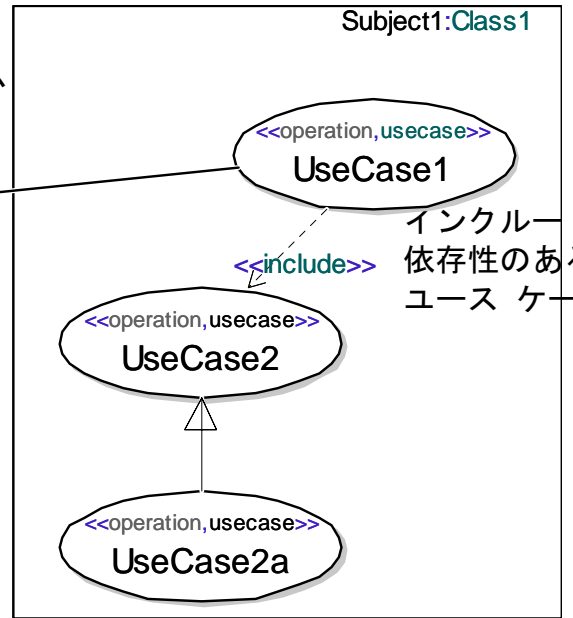
タイプのある  
サブジェクト フレーム



アクター  
ユース ケース  
(パフォーマンス関係)

ユース ケース間の  
汎化

# ユース ケース図

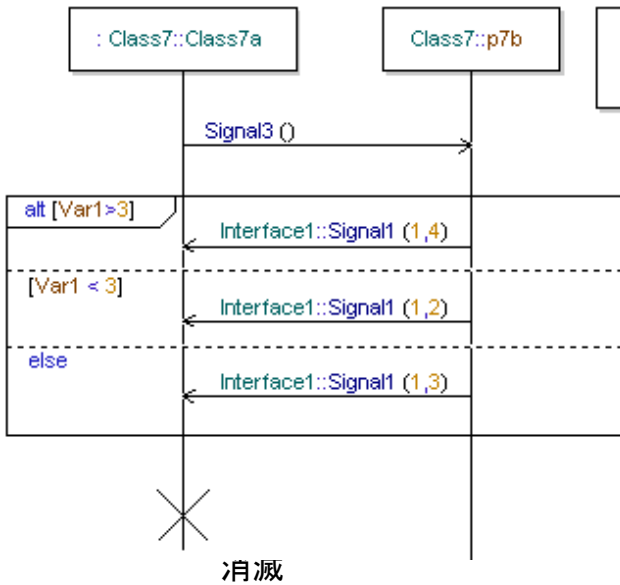


インクルード  
依存性のある  
ユース ケース

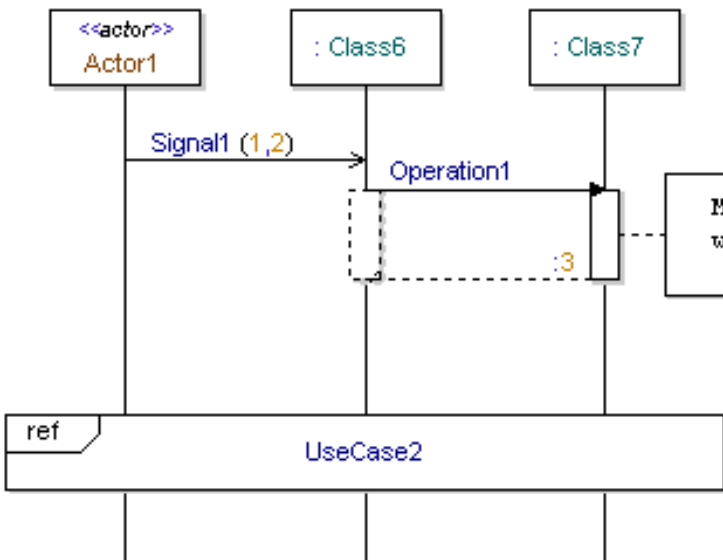
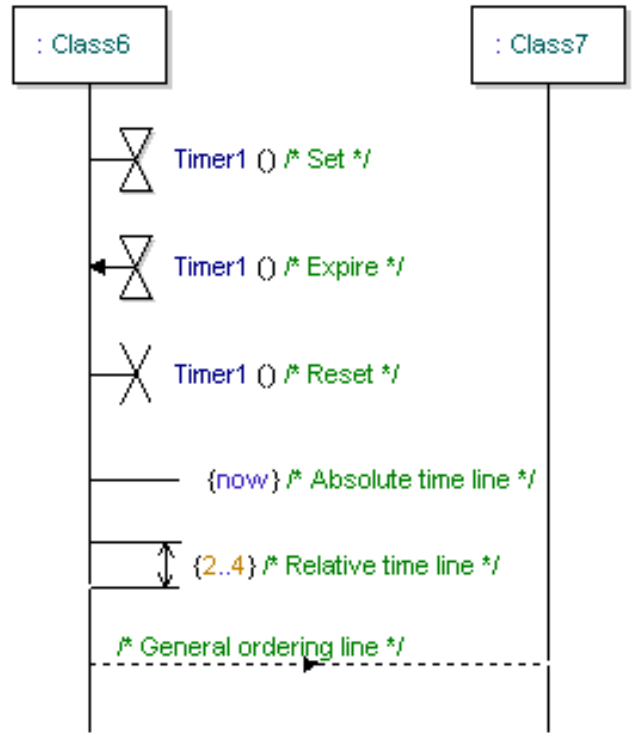
# シーケンス図

ライフライン、  
タイプ付き

ライフライン、  
名前付き



タイマーおよび時間ライン



参照先ユース ケース