



IBM

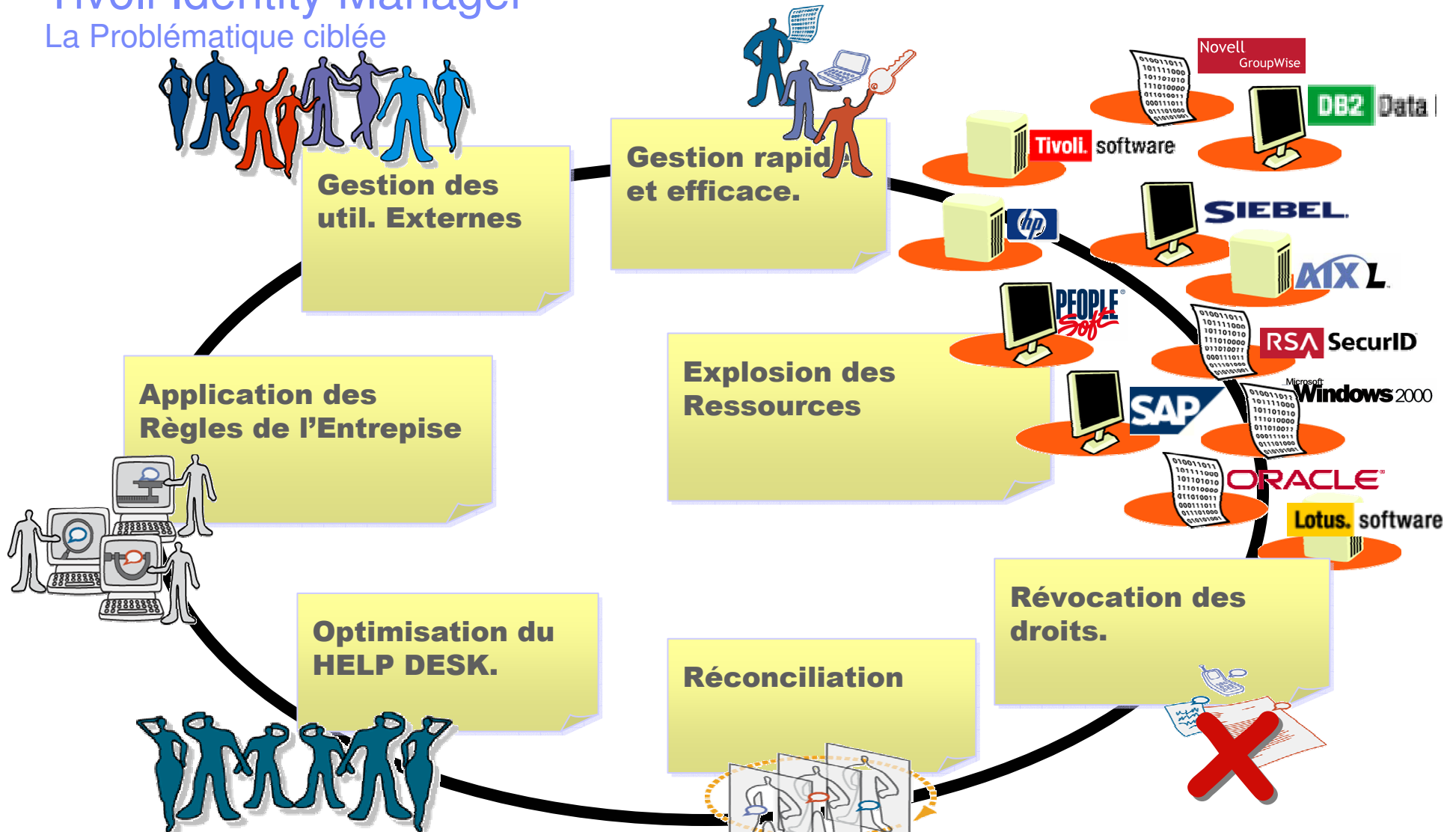
# **Tivoli.** Identity Manager

La Gestion des Accès aux Ressources



# Tivoli Identity Manager

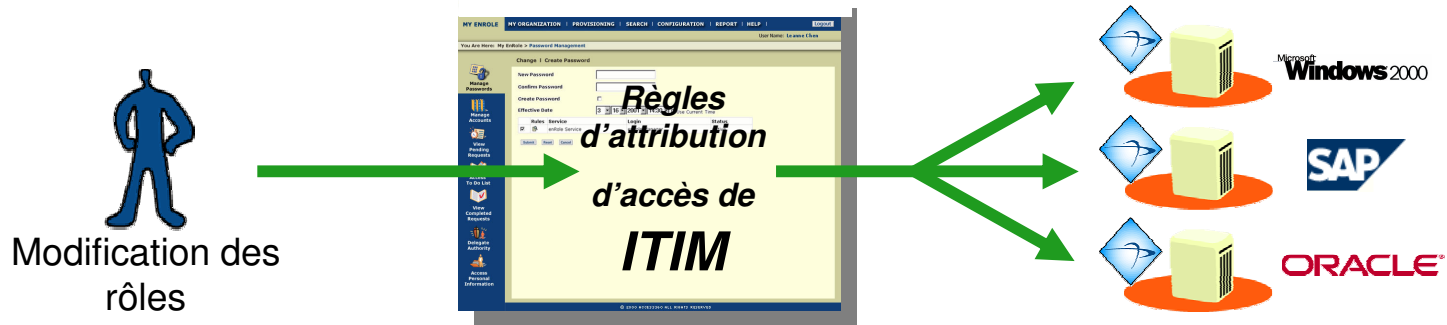
La Problématique ciblée



# Tivoli Identity Manager

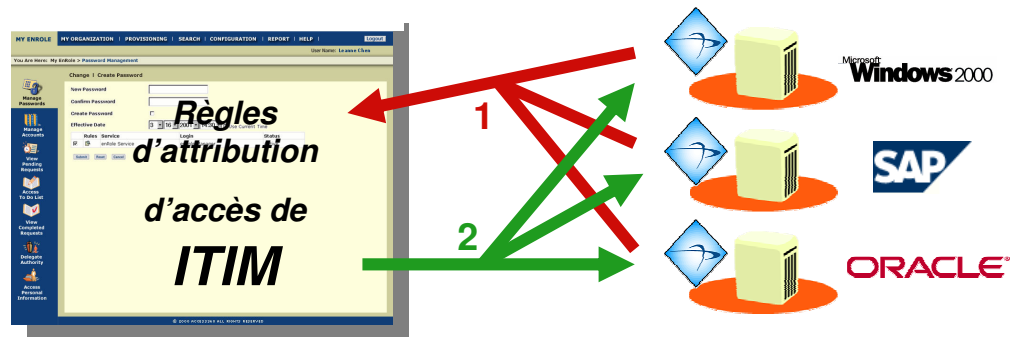
## Attribution d'accès basé sur les rôles

- Dès qu'une personne se voit affecté un Rôle organisationnel (ou mission, métier,...) TIM évalue automatiquement les accès qui lui sont nécessaires



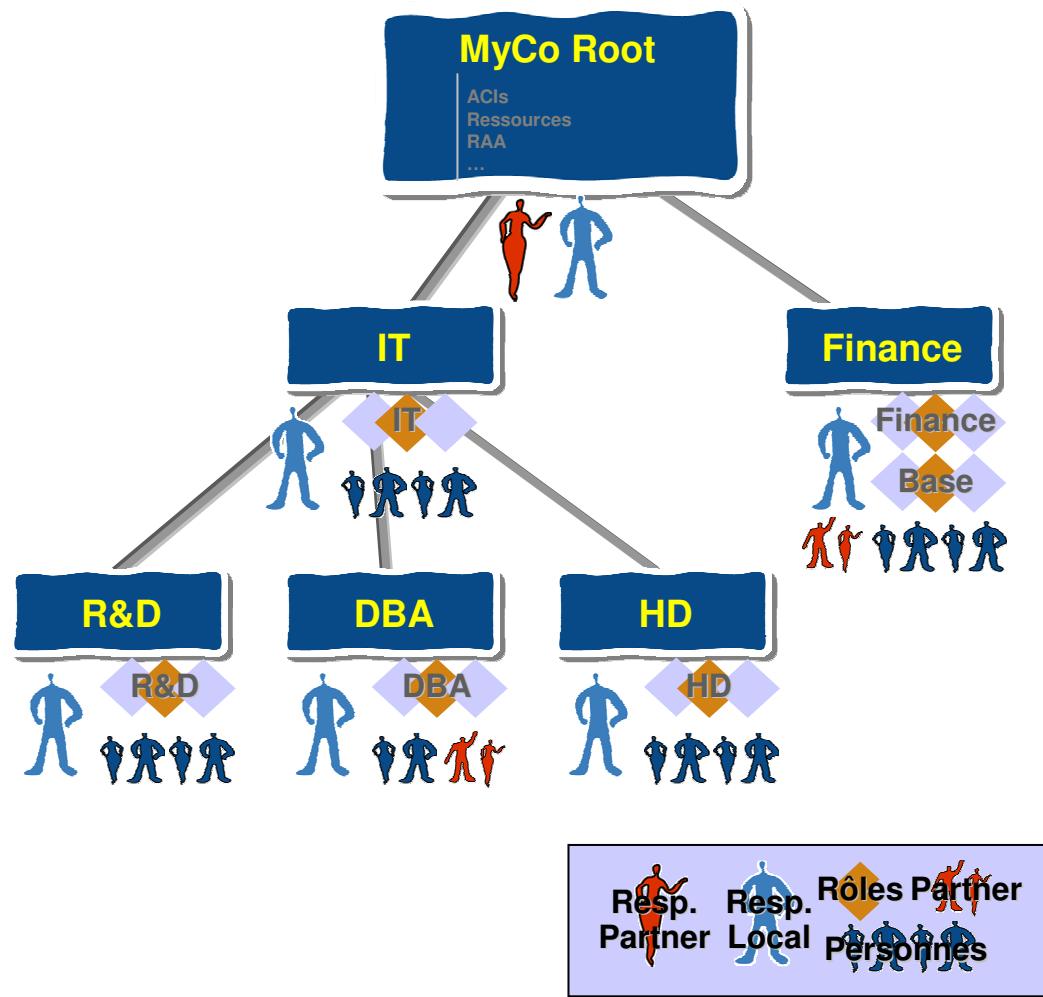
- Vérification et correction de la conformité des accès vis-à-vis des règles définies dans TIM

1 Rapprochement des comptes  
2 Remise en conformité



# Tivoli Identity Manager

## Délégation d'autorité



- Multiples politiques de délégation pour s'adapter aux modèles de l'entreprise.
- Délégation d'administration
  - des utilisateurs : Ajout, suppression, suspension, restauration, transfert.
  - Des Services (Ressources ou cibles)
- Délégation d'autorité de validation des requêtes.
- Fonctions self service :
  - Délégation à l'utilisateur final de la gestion de ses mots de passe
  - Délégation à l'utilisateur final de la gestion de ses demandes d'accès

# Tivoli Identity Manager

## en résumé

- Solution globale de gestion des habilitations
  - Un point d'accès unique pour toutes les habilitations
  - Gestion des habilitations par Rôles/Métiers
  - Synchronisation entre TIM et les systèmes cibles
  - Gestion globale des Identifiants
- Délégations
  - Délégation Fonctionnelle
  - Délégation Géographique
  - Self-service pour les utilisateurs finaux (Password/Validation)
  - Système de questions/réponses (Challenge response)
- Sécurité
  - Suppression des comptes des personnes ayant quitté l'entreprise
  - Gestion automatique des comptes non-conformes
  - Audit/Historisation des modifications des habilitations
  - Processus de validation
- Utilisation des standards du marché  
LDAP,SQL,SSL,HTTP,Java,XML,...
- Diversité des plateformes supportées





IBM

**IGS/ITS – Infrastructure Consulting & Integration Services**

# **IBM Tivoli Identity Manager: intégration de la solution**



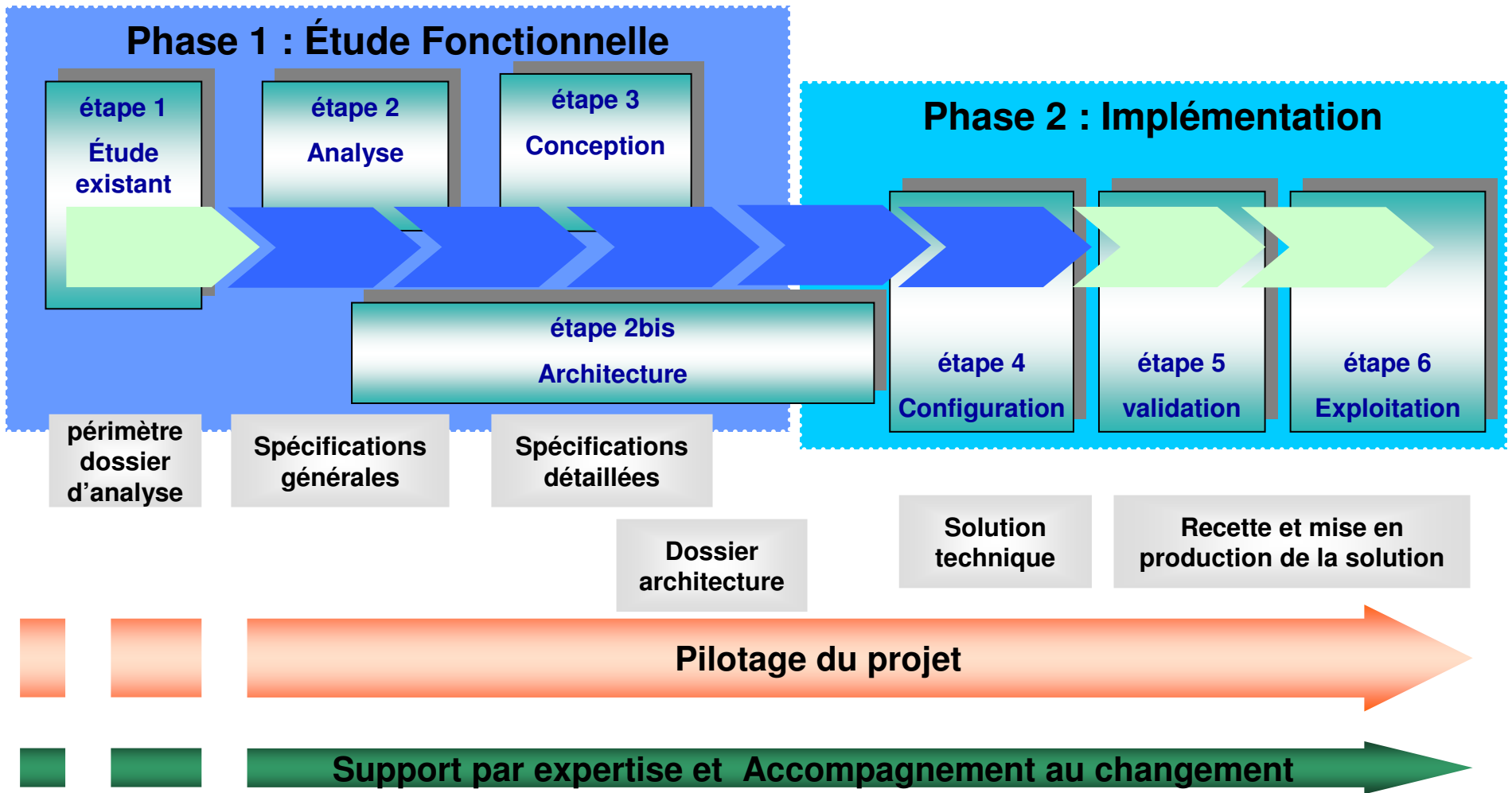
**IBM Global Services**



ITIM | 2004

© 2004 IBM Corporation

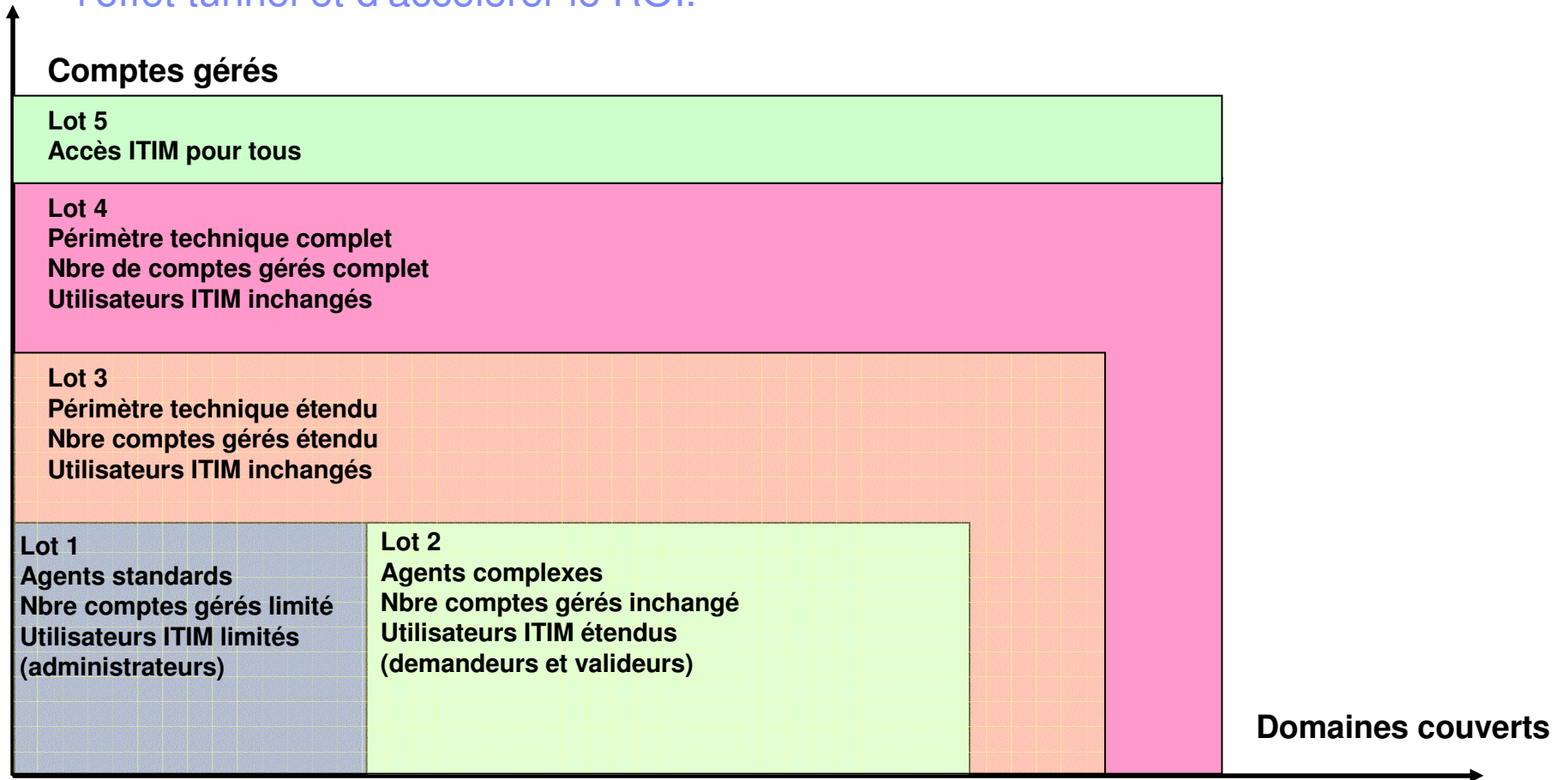
# Mise en place d'une démarche en mode projet



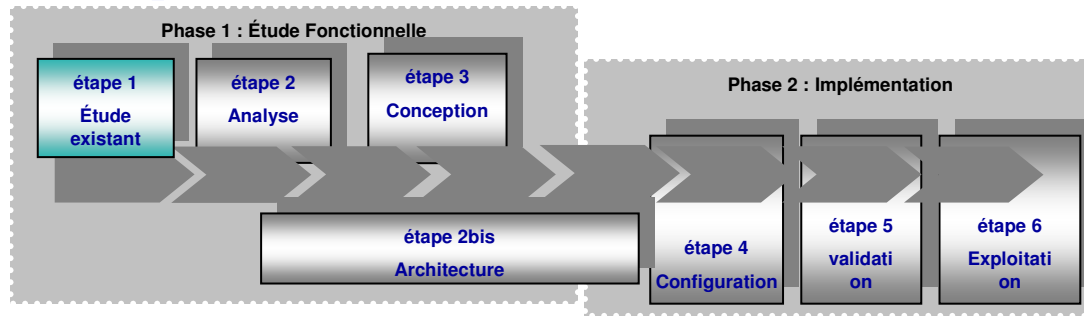


# Notre méthode de lotissement

Le lotissement permet une prise en compte progressive du périmètre, d'éviter l'effet tunnel et d'accélérer le ROI.



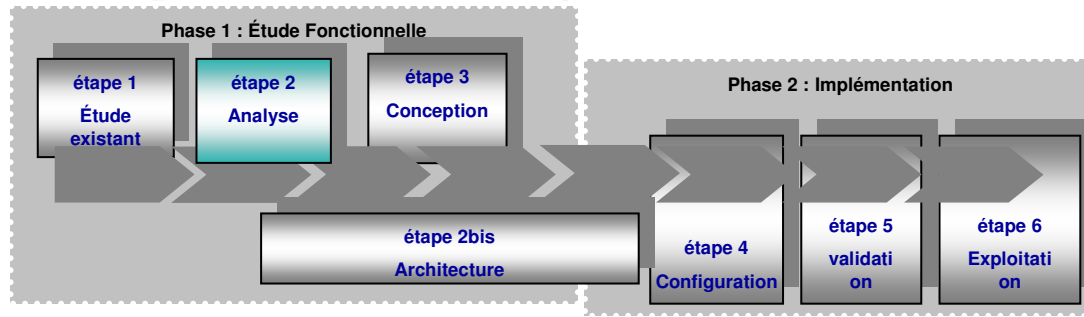
# Etape 1: étude de l'existant



L'objectif de ce chantier est de valider que l'ensemble des pré-requis nécessaires à la réalisation du projet sont disponibles et au bon niveau d'information.

- La prise en compte du périmètre cible
- La validation de l'inventaire initial
- Les différents référentiels existant.
- Les volumétries
- L'exploitation

# Etape 2: Analyse



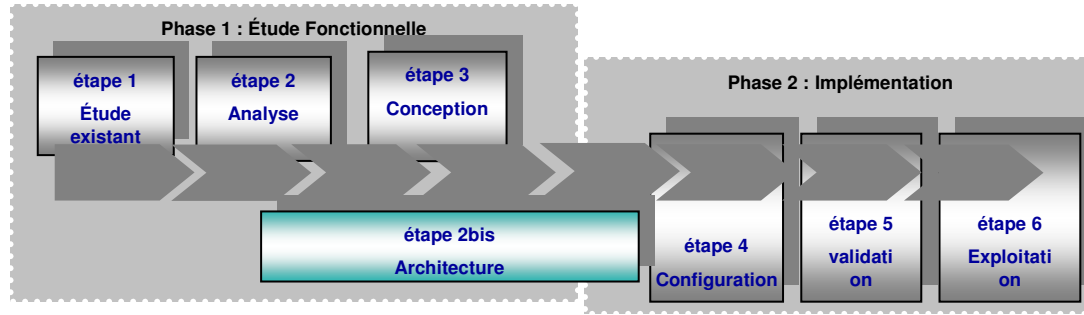
La phase d'analyse permet de déterminer de façon précise le paramétrage ainsi que les développements nécessaires.

Elle permet aussi de déterminer le nombre d'agents à déployer pour chaque système cible

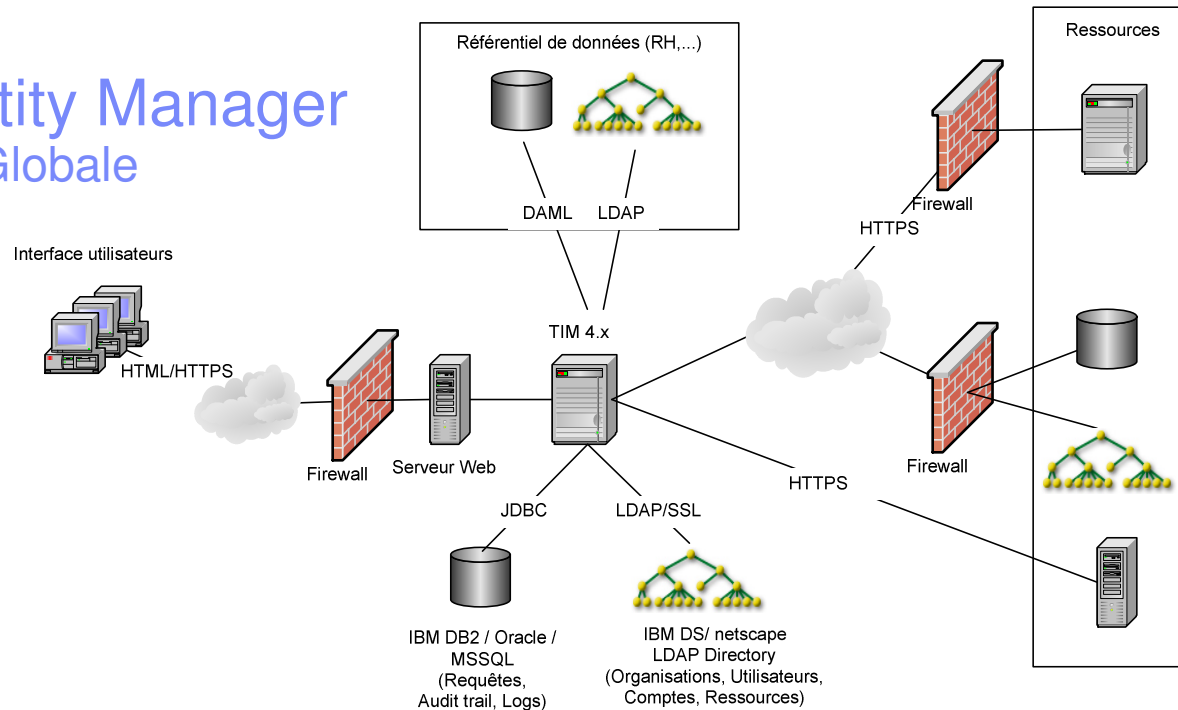
L'objectif de cette phase est d'analyser :

- La population
- Les systèmes cibles.
- Les interfaces
- Les cycles d'approbation
- Les règles de gestion des mots de passe

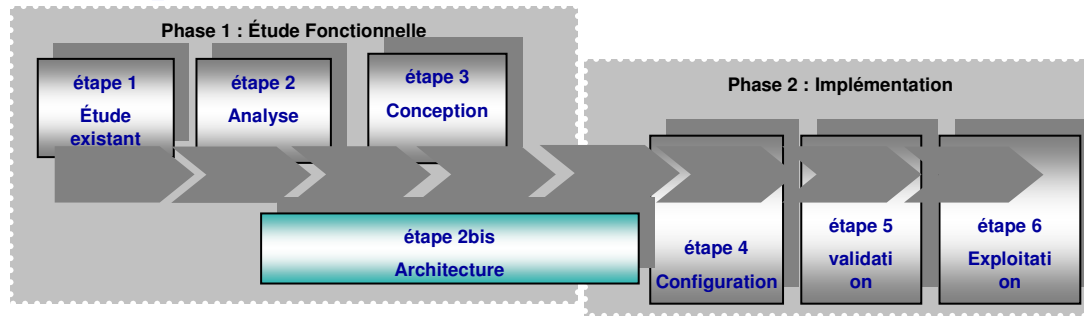
# Etape 2bis: architecture



## Tivoli Identity Manager Architecture Globale



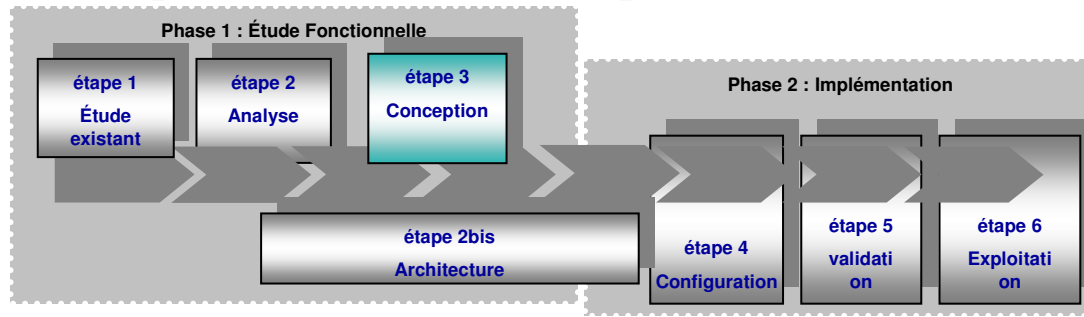
# Etape 2bis: architecture



L'objet de cette étape est:

- l'élaboration de l'architecture cible de la solution IBM Tivoli Identity Manager dans le contexte client.
- l'installation et le paramétrage standard des serveurs d'application IBM Tivoli Identity Manager
- l'assistance auprès du client dans la définition des procédures de déploiement des agents IBM Tivoli Identity Manager ou du méta-annuaire IBM Directory Integrator

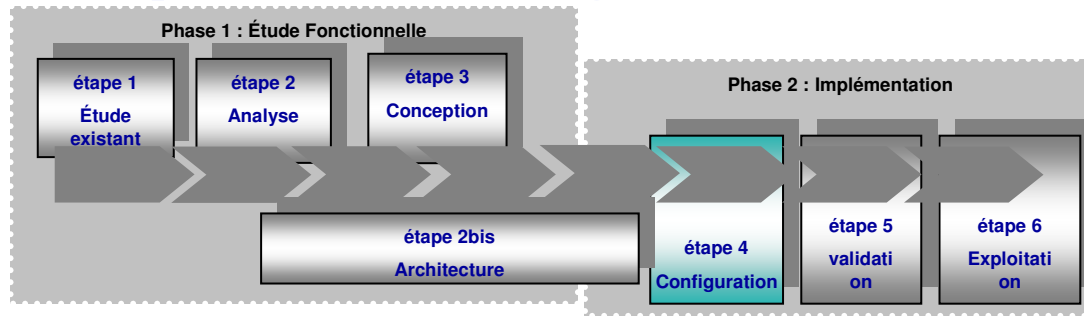
# Etape 3: conception



A partir des informations collectées lors de la phase précédente, il devient possible d'architecturer la solution IBM Tivoli Identity Manager et de passer à la conception des procédures de chargement des données utilisateurs et d'entreprise depuis les référentiels existants:

- Conception des procédures automatiques, « services », formulaires, « workflows ».
- Définition des politiques d'habilitation et d'accès.
- Définition des règles de gestion
- Définition des rôles
- Définition des « workflow »
- Définition des rapports d'audit (3 rapports maximums seront réalisés)
- Définition du plan de tests

# Etape 4: configuration

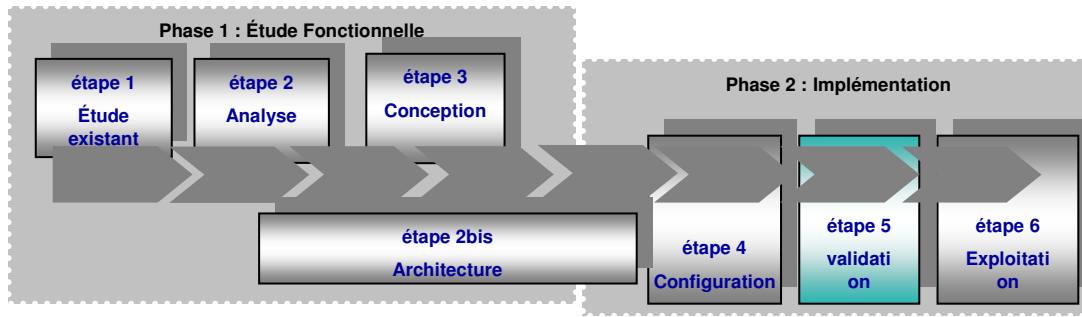


Une fois IBM Tivoli Identity Manager installé, il est possible de configurer de façon itérative les écrans ITIM et les procédures automatiques de création de compte

- Configuration & test des composants de la solution
- Ecriture des procédures de migration entre environnements
- Définition des règles d'administration de la solution ITIM
- Définition des procédures d'exploitation de la solution

**ITIM**

# Etape 5: validation



Cette phase permet de s'assurer de la concordance des informations disponibles dans IBM Tivoli Identity Manager et de la réalité des systèmes.

Cette phase de validation se décompose de la façon suivante :

- Réconciliation
- Détection et nettoyage des comptes dormants.
- Exécution du plan de tests défini lors la phase de conception



# Les points clefs pour la réussite du projet

**Un projet d'intégration d'IBM Tivoli Identity Manager est un projet technologique mais son succès dépend aussi d'autres facteurs:**

- Une implication forte des différents départements de l'entreprise concernés
- Un sponsor de haut niveau pour porter des objectifs ambitieux
- Une équipe projet client dédiée
- Un intégrateur ayant l'expérience des projets stratégiques (management de projet, prise d'engagements, expertise technique)