



## IBM Rational ClearCase

---

### Aspectos destacados

---

- Simplifique el desarrollo con la administración de cambios basada en actividades
- Aumente la productividad con la administración del desarrollo paralelo y el espacio de trabajo automatizado
- Administre los costos aumentando la reutilización del software y recobrando las inversiones
- Acelere la entrega de aplicaciones con la administración de construcciones y releases automatizada
- Ayude a observar los requisitos de cumplimiento con autenticación de usuario, soporte de auditoría y capacidad de rastreo
- Acceda directamente desde IDEs líderes
- Escale desde pequeños grupos de trabajo a empresas geográficamente distribuidas

### Control de versión sofisticado

Los productos de administración de configuraciones del software de IBM Rational® ClearCase® le permiten a usted controlar los activos de software para ayudarlo a entregar mejores aplicaciones más velozmente y a un costo menor. Con dispositivos tales como control de versión, administración de la línea de base, y administración de construcción y release, usted puede proveer a todos los integrantes del equipo un acceso instantáneo y controlado a la información que necesitan para crear, actualizar, construir, entregar, reutilizar y mantener el software que sea crítico para su empresa.

El software de Rational ClearCase incluye profundas integraciones con las herramientas de diseño, desarrollo, prueba y despliegue, permitiéndole a usted administrar activos de software a través de todo el ciclo de vida del desarrollo. Dispositivos de seguridad tales como autenticación de usuario y soporte de auditoría lo ayudan a observar los requisitos de cumplimiento. El soporte para plataformas heterogéneas y entornos interplataformas provee flexibilidad en el desarrollo. Dando soporte a múltiples enfoques en el desarrollo distribuido, incluyendo el acceso remoto a depósitos centralizados y replicación de depósitos,

El software de Rational ClearCase es ideal para los equipos que abarcan lugares geográficos.

La familia de productos de Rational ClearCase incluye software de IBM Rational ClearCase LT, IBM Rational ClearCase e IBM Rational ClearCase MultiSite. El software de Rational ClearCase LT es una versión de único servidor de la solución Rational ClearCase que provee control de versión, administración del espacio de trabajo, soporte de desarrollo paralelo y soporte para el uso desconectado. El software de Rational ClearCase extiende estas capacidades agregando soporte de servidores múltiples, administración automatizada de construcción y release, y acceso transparente en tiempo real a archivos y directorios. El ofrecimiento de Rational ClearCase MultiSite provee a los usuarios de Rational ClearCase soporte de desarrollo distribuido, incluyendo replicación y sincronización de activos de desarrollo.

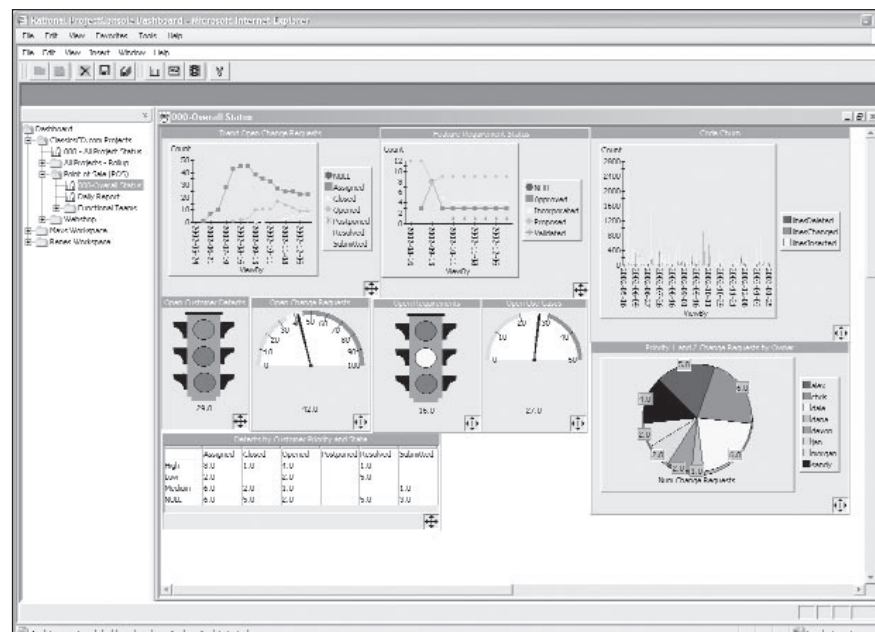
Una información precisa y accesible del status de los proyectos le permite anticiparse mejor a los riesgos y tomar decisiones informadas a fin de evitarlos. Una mejor previsibilidad de los proyectos lo ayuda a mantenerlos dentro del programa y del presupuesto.

Simplifique el acceso a la información de los proyectos  
 Rational ProjectConsole le provee a su equipo un único punto de acceso a información precisa de los proyectos. Ya no se malgasta el tiempo en informes de status, en solicitar actualizaciones a múltiples personas, basar su trabajo en información obsoleta o excavar en diferentes aplicaciones, bases de datos, directorios y documentos para encontrar la información necesaria. ProjectConsole también elimina el tener que construir, actualizar y mantener manualmente un sitio de Web de equipo. Con ProjectConsole, usted puede ahorrar tiempo, reducir errores manuales y tener un mayor control de sus proyectos de desarrollo de software.

Plantillas adaptables  
 Rational ProjectConsole provee un conjunto amplio de plantillas predefinidas para los informes, más la opción de diseñar sus propias plantillas. Esto le brinda la flexibilidad necesaria para entregar la información correcta, en el formato correcto, a los integrantes apropiados del equipo. Cada informe extrae automáticamente información de la plataforma de desarrollo de Rational Suite y de herramientas seleccionadas de terceros en un programa especificado o a solicitud. Luego los datos son publicados en el sitio de Web del equipo de modo que todos sus integrantes tengan una visión actualizada en el entorno del proyecto. Un acceso simplificado a la

Información del proyecto significa que se usa menos tiempo buscando información y que se emplea más tiempo en completar el proyecto.

Mida el progreso y la calidad  
 Rational ProjectConsole le permite a su equipo de desarrollo de software cuantificar automáticamente el status del proyecto actual y evaluar las tendencias del desarrollo. Las mediciones son automáticamente reunidas desde su entorno de desarrollo de Rational Suite y de herramientas seleccionadas de terceros, y luego almacenadas en un almacén de datos.



Las mediciones de Rational RequisitePro, Rational ClearQuest, y Rational ClearCase pueden ser gráficamente desplegadas en Rational ProjectConsole.

El software de Rational ClearCase usa un paradigma verificar/editar/registrar (check-out/edit/check-in) similar al modelo de muchas herramientas tradicionales de control de versiones. Los usuarios verifican los archivos en los que necesitan trabajar, los editan y registran las nuevas versiones. El software de ClearCase también ofrece acceso a funciones más avanzadas, lo que le permite a usted eliminar versiones anteriores, crear y eliminar ramales, listar historias de versiones y comparar y fusionar versiones.

#### Administración de cambios basada en actividades

Los productos de administración de cambios de Rational ClearCase e IBM Rational ClearQuest® le permiten a usted definir y administrar cambios en los activos de software como actividades. A través de la capacidad de Unified Change Management, las versiones de archivo del software de Rational ClearCase son asociadas a las actividades del software de Rational ClearQuest. Luego los desarrolladores pueden realizar las operaciones directamente en las actividades en vez de en las colecciones de archivos asociadas a ellas.

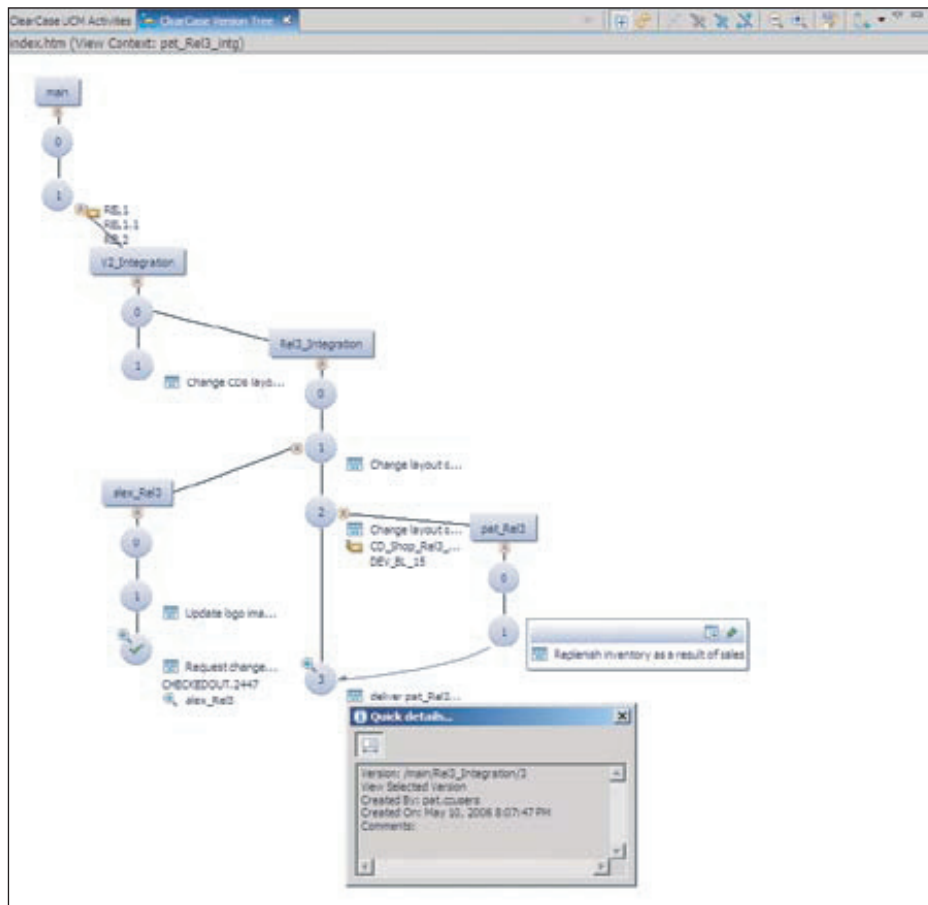
Este enfoque basado en la actividad para la administración de cambios y configuraciones ayuda a los desarrolladores a trabajar en las versiones correctas de los archivos correctos. Les permite crear colecciones de versiones de archivo, o “cambiar conjuntos”, para cada cambio individual. Esto le permite a los desarrolladores administrar su trabajo al nivel de la tarea, en vez de administrar archivos individuales. Ayuda a los ingenieros de construcción a asegurar que se incorporen los archivos correctos en la construcción. Los probadores pueden confirmar fácilmente que la funcionalidad y las construcciones correctas sean probadas. Los ingenieros de Quality assurance (QA) pueden ver y validar rápidamente lo que ha cambiado entre las construcciones. Y los gerentes de proyectos pueden rastrear y evaluar más fácilmente el status del proyecto.

#### Desarrollo paralelo

El software de Rational ClearCase provee un soporte extensivo para el desarrollo paralelo, permitiéndole a los desarrolladores trabajar en la misma base

código o release, resolver conflictos con más facilidad y reducir la confusión, y realizar más en una cantidad de tiempo más breve. Las capacidades de bifurcación y fusión dan soporte al aislamiento de cambios o versiones específicos y a la integración de cambios en releases. La tecnología avanzada de diferenciación y fusión destaca visualmente los conflictos para una fácil resolución. Las capacidades de fusión incluyen opciones automáticas, selectivas y de directorio. Herramientas fáciles de usar simplifican la navegación y administración de estructuras de ramales sofisticadas.

Los modelos de corrientes de desarrollo e integración del software de Rational ClearCase definen cómo y cuándo los desarrolladores entregan cambios de código. A través de espacios de trabajo privados de desarrollador y áreas de integración pública, la necesidad del desarrollador de trabajar independientemente está equilibrada con la necesidad de integrar el trabajo de las personas al trabajo del resto del equipo.



Los árboles de versiones de IBM Rational ClearCase proveen un histórico visual de los ramales de desarrollo paralelo.

Administración automatizada del espacio de trabajo

El software de Rational ClearCase le da a los desarrolladores un control de fino granulado sobre sus espacios de trabajo personales y provee un acceso fluido a las versiones y directorios exactos sobre los que los desarrolladores necesitan trabajar.

La herramienta de Rational provee dos tipos de visualizaciones, o espacios de trabajo virtuales, que dan soporte a modelos de uso remotos y locales. Las visualizaciones dinámicas proveen un acceso transparente a versiones de elementos en la red. Las vistas instantáneas brindan la flexibilidad para usar copias locales de las versiones de archive mientras se está desconectado de la red y la capacidad de sincronizar fácilmente los cambios cuando se reconecta a la red.

Los equipos de desarrollo pueden combinar y hacer juego con sus visualizaciones sobre la base de sus preferencias y necesidades del proyecto. Las vistas dinámicas son útiles en proyectos altamente distribuidos y se requieren para las tareas de administración de construcciones, incluyendo auditoría de construcciones. Las vistas instantáneas, que se usan en proyectos grandes y pequeños, son particularmente útiles para el trabajo de desarrollo remoto o desconectado.

Administración automatizada de construcciones y releases

La administración efectiva de las construcciones se concentra en dos asuntos: perfeccionar el ciclo de edición/construcción/depuración (edit-build-debug) y reproducir con precisión las versiones de software. Al tiempo que el software de Rational ClearCase es compatible con los scripts de construcción tradicionales, Microsoft® Windows® y UNIX® nativos hacen utilitarios, e IBM z/OS® construyen facilidades, también ofrece utilitarios de construcción compatibles hacia arriba que tienen claras ventajas. Detectando automáticamente dependencias, reutilizando objetos derivados donde sea posible y produciendo colas de auditoría de construcción detalladas, el software de Rational ClearCase optimiza los tiempos de construcción ayudando, al mismo tiempo, a asegurar la reproducibilidad de las versiones de software.

El software de Rational ClearCase incluye los programas de construcción clearmake y omake. Estos utilitarios de construcción habilitan funciones tales como búsqueda de configuración, compartimiento binario, construcciones paralelas y distribuidas, y auditoría de construcciones. Usted también puede generar una planilla de software detallada de materiales (registro de configuración). Los registros de configuración pueden ser usados para determinar automáticamente cuándo los objetos de construcción pueden ser reutilizados o compartidos por los desarrolladores usando visualizaciones múltiples. Este dispositivo es exclusivo del software de Rational ClearCase. La reutilización de los objetos de construcción ahorra espacio de almacenamiento en disco y tiempo de construcción. El software de Rational ClearCase también da soporte a herramientas de construcción Ant para ayudar a simplificar el desarrollo de Java™ y entre plataformas.

El software de Rational ClearCase se integra con el software de IBM Rational Build Forge™ para la administración automatizada de construcciones y releases. El software de Rational Build Forge provee un monitoreo continuo del depósito fuente de Rational ClearCase y

ejecuta construcciones automáticamente cuando ocurre un cambio o sobre una base programada. Ejecutando los procesos de construcción a través de pools de servidores, el software de Rational Build Forge software acelera más el proceso de construcción. Juntos, el software de Rational ClearCase y Rational Build Forge permiten rápida y fácilmente una visibilidad completa y la documentación del ciclo de construcción del código.

Administración automatizada del despliegue

El software de Rational ClearCase y Rational ClearQuest se integran con el software de IBM Tivoli® Provisioning Manager para proveer un proceso de despliegue confiable y repetible. El software de Rational ClearCase crea la planilla de materiales que se desplegará como una unidad de despliegue. El software de Rational ClearQuest rastrea los artefactos de construcción a través de varias fases de prueba conducentes a producción. La solución de Tivoli Provisioning Manager despliega los archivos de construcción aprobados directamente desde la aplicación de Rational ClearCase, y actualiza el registro de despliegue en la aplicación de Rational ClearQuest. Esto le permite a usted asociar construcciones a despliegues, provee una cola de auditoría completa del desarrollo a través del despliegue, y extiende la rastreabilidad a través del ciclo de vida.

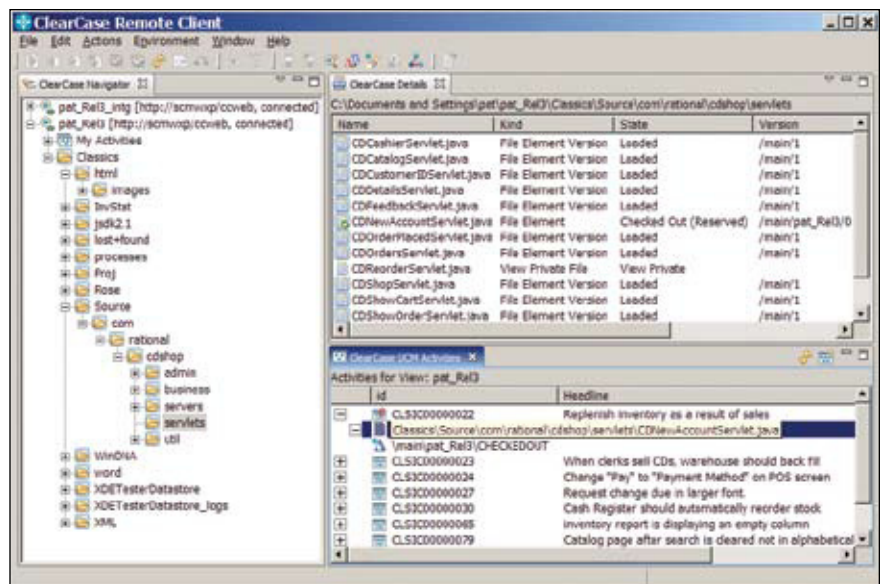
Soporte para el desarrollo de mainframe y midrange

El software de Rational ClearCase da soporte al desarrollo interplataformas para aplicaciones desplegadas en las plataformas de IBM System z™ e IBM System i™

Para las organizaciones que desarrollan y dan soporte a aplicaciones en la plataforma de IBM System z, el software de Rational ClearCase da soporte a los entornos de IBM z/OS y Linux® for zSeries®. Los desarrolladores que crean y mantienen aplicaciones usando tecnologías de z/OS tradicionales, tales como Common Business Oriented Language (COBOL) y Programming Language One (PL/I), pueden acceder a las instalaciones de Rational ClearCase desde un z/OS cliente nativo, desde un desktop cliente nativo o desde sus integrated development environments (IDEs). Esto le permite a los desarrolladores de z/OS trabajar en su entorno nativo y acceder a sus activos en un depósito de Rational ClearCase.

Con la capacidad de construcción remota de Rational ClearCase usted puede presentar solicitudes de construcción desde cualquier cliente soportado para realizar operaciones de construcción y promoción de z/OS host nativas. Puede configurar la capacidad de construcción remota para devolver objetos derivados, tales como módulos de carga y listados, que pueden ser administrados de la misma manera que los otros artefactos administrados por software de Rational ClearCase. Usted puede crear los mismos registros de configuración detallados para activos construidos en un z/OS así como para otros entornos. Este dispositivo le permite recrear construcciones de aplicaciones empresariales según sea necesario.

Para las aplicaciones desarrolladas en entornos de System I, se puede acceder a la funcionalidad de Rational ClearCase directamente desde IBM WebSphere® Development Studio Client for iSeries™ IDE. El software de Rational ClearCase da soporte a lenguajes de i5/OS®. El software de Rational ClearCase también provee soporte para recursos de System i tales como artefactos de Web, Java, Java 2 Platform, Enterprise Edition (J2EE) y Enterprise Generation Language (EGL). Además de los lenguajes de i5/OS, el software de Rational ClearCase software administra sistemas operativos de i5 soportados por lenguajes. Esto permite que los usuarios de i5, iSeries e IBM AS/400® administren fácilmente y controlar sus activos de software desde su entorno tradicional.



El dispositivo IBM Rational ClearCase Remote client provee acceso WAN para desarrolladores remotos.

Acceso en cualquier lugar, en cualquier momento

El software de Rational ClearCase le permite un fácil acceso desde los entornos y lugares en los que los integrantes de su equipo trabajan. De desktop clientes, a remotos y clientes de Web, a acceso integrado de IDE, el software de Rational ClearCase permite a los equipos de desarrollo capturar, controlar y administrar con seguridad activos de software.

Los desktop clientes proveen una funcionalidad completa de Rational ClearCase en una interfaz flexible de Windows. Los menús y barras de herramientas adaptables permiten a los usuarios adaptar la interfaz para tener acceso veloz a las funciones que necesitan.

La herramienta Rational ClearCase Remote

Client permite a los desarrolladores remotos acceder a objetos con versión en una amplia red de área (WAN). El cliente remoto puede ser instalado independientemente o actuar desde dentro de un marco de Eclipse de fuente abierta.

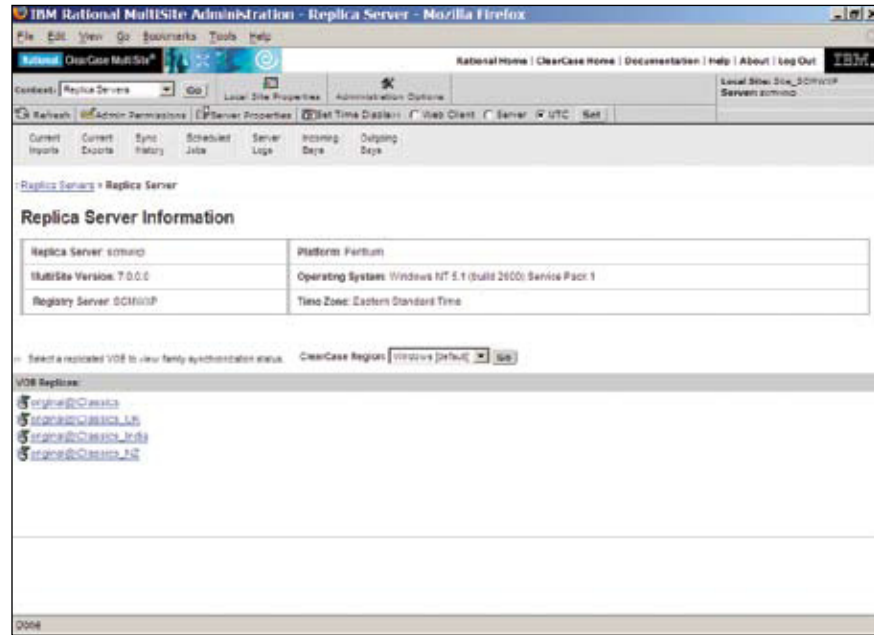
Los clientes de Web proveen acceso a las capacidades de Rational ClearCase en una interfaz basada en navegador fácil de usar. Los clientes de Web simplifican la administración eliminando la necesidad de distribuir, instalar, configurar, mantener o actualizar software en sitios de usuario individuales. La herramienta Rational ClearCase TSO Client provee soporte para las organizaciones que desarrollan sus aplicaciones en plataformas de z/OS, permitiéndoles desarrollar en su entorno de Time Sharing Option/ Interactive System Productivity Facility (TSO/ISPF) nativo. Esto permite una sincronización completa del mainframe y ciclos de vida de aplicaciones distribuidas.

Múltiples enfoques para dar soporte al desarrollo distribuido

Las organizaciones y los equipos que abarcan múltiples lugares y zonas horarias requieren un acceso veloz y confiable a la información actual. El software de Rational ClearCase provee soporte para un acceso remoto a un depósito centralizado, así como también replicación de depósitos, lo que le permite a usted elegir la arquitectura de solución que mejor se ajuste a las necesidades de su organización.

El software de Rational ClearCase da soporte a acceso remoto a un depósito centralizado vía clientes de WAN y a través de clientes de Web. Un único cliente puede acceder a datos en más de un servidor, por lo cual los desarrolladores pueden construir espacios de trabajo de depósitos en múltiples lugares.

El software de Rational ClearCase MultiSite provee replicación y sincronización automáticas de depósitos de Rational ClearCase. La integridad de los datos es mantenida a través de la replicación automática de depósitos de proyectos reenviando información en el caso de una



Los administradores pueden iniciar y monitorear fácilmente la sincronización entre los depósitos de Rational ClearCase.

falla de red y recuperando automáticamente depósitos en el caso de una falla del sistema. Una transformación eficiente de sólo cambios incrementales en los depósitos de Rational ClearCase reduce esfuerzos de red y mejora la performance. Las capacidades de maestría dan a sitios individuales una propiedad exclusiva de metadatos de ClearCase. Esto permite evitar conflictos impidiendo que cambios realizados en un sitio sean sobregabados por cambios hechos en otro sitio.

Asimismo, el software de Rational ClearCase MultiSite posee una interfaz basada en navegador y fácil de usar que permite a los administradores administrar todas las réplicas de su sitio local. Usando la herramienta MultiSite Administration Console, los administradores pueden acceder a información de depósito y servidor de Rational ClearCase, iniciar sincronización entre depósitos y ver el status de la sincronización.

#### Acceso directo desde IDEs principales

Los desarrolladores prefieren trabajar dentro de sus entornos de desarrollo elegidos. El software de Rational ClearCase provee una profunda integración con las IDEs principales, incluyendo los entornos de IBM Rational Application Developer for WebSphere Software e IBM WebSphere Studio Application Developer, el marco de Eclipse de fuente abierta, y el software de Microsoft Visual Studio 2005, lo que les permite a los desarrolladores realizar la administración de las configuraciones de software sin dejar su IDE.

#### Soporte heterogéneo de plataformas

El software de Rational ClearCase da soporte a entornos heterogéneos y al desarrollo interplataformas. Del lado del cliente, usted puede desarrollar en virtualmente cualquier entorno de desarrollo, incluyendo entornos de Windows, Linux (distribuido y mainframe), UNIX, Apple Macintosh (vía Web browser) y z/OS, así como también los entornos de i5/OS, IBM AIX®, Windows y Linux en la plataforma de System i. Del lado del servidor, usted puede elegir en una variedad de plataformas soportadas para almacenar sus activos mientras

sus equipos de desarrollo trabajan en sus entornos de desarrollo preferidos. La flexibilidad de esta plataforma está diseñada para reducir los costos de administración y permitir a los equipos de desarrollo colaborar fácilmente, independientemente de sus herramientas de desarrollo individuales.

#### Desarrollo basado en activos para la reutilización del software

Hay muchos obstáculos para una reutilización de software efectiva. A medida que las actividades de desarrollo se tornan más distribuidas, el desafío para los arquitectos y desarrolladores reside en saber qué activos existen, dónde están, y cómo categorizarlos y hacer referencia a ellos en las actividades de diseño y desarrollo.

IBM da soporte al proceso de Reusable Asset Specification (RAS), que define una manera estándar de empaquetar activos de software reutilizables. La integración entre las soluciones de Rational ClearCase, Rational Software Architect e IBM Rational Rose® XDE™ Developer provee a los equipos de desarrollo la capacidad para buscar, localizar, descargar y aplicar activos de depósitos de activos reutilizables ubicados localmente o en la Web.

#### Control de acceso

La autenticación de usuario se realiza a través de mecanismos de autenticación del sistema operativo o servidores de directorios estándares de la industria usando Lightweight Directory Access Protocol (LDAP). El soporte para permisos de usuarios y grupos limita el acceso a archivos y directorios. Los bloqueos basados en usuarios están disponibles en objetos de Rational ClearCase (ramales, etiquetas, elementos y metadatos). Una autorización programática puede ocurrir sobre la base de la acción que se realice.

#### Soporte de auditoría

El software de Rational ClearCase registra las operaciones contra todos los objetos almacenados en sus depósitos. El navegador histórico muestra un registro de las actividades realizadas durante el proceso de desarrollo; los informes históricos automatizados contienen los cambios hechos en carpetas y archivos.

El software de Rational ClearCase también provee una capacidad de auditoría de construcciones que permite a las organizaciones crear un registro de los archivos que fueron usados para crear una aplicación y las versiones específicas de código desplegado a la producción.



#### Soporte del ciclo de vida integrado

El software de Rational ClearCase se integra estrechamente con las herramientas de diseño, desarrollo, construcción, prueba y despliegue, permitiéndole a usted administrar activos de software a través de todo el ciclo de vida. Asimismo, el software de Rational ClearCase provee la base para las soluciones de IBM Rational Team Unifying Platform™ e IBM Rational Suite®, habilitando soporte para todo el ciclo de vida a través de disciplinas de desarrollo, de crear requisitos mediante aplicaciones de prueba.

#### Escalabilidad sin paralelo

Los despliegues de Rational ClearCase pueden dar soporte a miles de usuarios, trabajando en docenas de sitios, administrando terabytes de datos. Ya sea que su equipo esté formado por un pequeño grupo y en un único lugar, o un equipo altamente distribuido que abarque múltiples geografías, el software de Rational ClearCase provee la escalabilidad para dar soporte a las necesidades evolutivas de su organización.

#### Flexibilidad en la integración

El software de Rational ClearCase está estrechamente integrado a una amplia gama de productos que abarcan el ciclo de vida del software. Asimismo, el software de Rational ClearCase da soporte a múltiples application programming interfaces (APIs), incluyendo Perl y common object model (COM) APIs, proveyendo una manera abierta y extensible para satisfacer sus necesidades de integración específicas.

#### Acelere el éxito con los servicios de Rational

Las herramientas de IBM Rational cuentan con el soporte de un amplio personal mundial de consultores de servicios profesionales que brindan años de experiencia para ayudarlo a usted a establecer una sólida base para proyectos de desarrollo de software exitosos. Usted puede contratar los servicios profesionales de Rational para una variedad de escenarios – de proyectos de consultoría de gran escala que son adaptados para satisfacer las necesidades exclusivas de su organización, a una asistencia de corto plazo para un único desafío.

## Vista rápida de productos de IBM Rational ClearCase

### IBM Rational ClearCase LT

#### Plataforma de servidores

- Microsoft Windows XP
- Microsoft Windows 2000
- Microsoft Windows Server 2003
- HP-UX
- IBM AIX 5L™
- Red Hat Enterprise Linux
- Novell SUSE Linux Enterprise Server
- Sun Solaris

#### Servidores de Web

- IBM Rational Web Platform\*

#### Plataformas Clientes

- Microsoft Windows XP
- Microsoft Windows 2000
- Microsoft Windows Server 2003
- HP-UX
- IBM AIX 5L
- Red Hat Enterprise Linux
- Novell SUSE Linux Enterprise Server
- Sun Solaris

#### Navegadores de Web

- Apple Safari
- Microsoft Internet Explorer
- Mozilla Firefox

#### Integraciones

- IBM Rational ClearQuest
- IBM Rational Web Developer for WebSphere Software
- IBM Rational Application Developer for WebSphere Software
- IBM Rational Software Architect
- IBM Rational Software Modeler
- IBM Rational RequisitePro®
- IBM Rational Build Forge
- IBM Rational Functional Tester
- IBM Rational Performance Tester
- IBM WebSphere Studio Site Developer
- IBM WebSphere Studio Application Developer
- IBM WebSphere Studio Application Developer Integration Edition
- IBM WebSphere Development Studio Client for iSeries
- IBM WebSphere Development Studio Client Advanced Edition for iSeries
- IBM WebSphere Studio Enterprise Developer
- IBM WebSphere Developer for zSeries
- Eclipse
- Microsoft Visual Studio 2005 (C#, J#, C++, VB)
- Microsoft Visual Studio .NET (C#, J#, C++, VB)
- Microsoft Visual Studio 6 (C++, J++, VB)
- Microsoft Excel, Word, PowerPoint
- Sun Java Studio
- Sybase PowerBuilder
- Borland JBuilder
- All source code control (SCC)-herramientas de cumplimiento

\* Se incluye con software de IBM Rational ClearCase LT, IBM Rational ClearCase e IBM Rational ClearCase MultiSite.  
Nota: No se da soporte a todas las versiones del software listado

## IBM Rational ClearCase

### Plataformas de servidores

- Microsoft Windows XP
- Microsoft Windows 2000
- Microsoft Windows Server 2003
- HP-UX
- IBM AIX 5L
- Red Hat Enterprise Linux
- Red Hat Enterprise Linux for IBM zSeries
- Novell SUSE Linux Enterprise Server
- Novell SUSE Linux Enterprise Server for IBM zSeries
- Sun Solaris

### Servidores de Web

- IBM Rational Web Platform\*

### Plataformas Clientes

- Microsoft Windows XP
- Microsoft Windows 2000
- Microsoft Windows Server 2003
- HP-UX
- IBM AIX 5L
- Red Hat Enterprise Linux
- Red Hat Enterprise Linux for IBM zSeries
- Novell SUSE Linux Enterprise Server
- Novell SUSE Linux Enterprise Server for IBM zSeries
- Sun Solaris
- IBM z/OS

### Navegadores de Web

- Apple Safari
- Microsoft Internet Explorer
- Mozilla Firefox

### Integraciones

- IBM Rational ClearQuest
- IBM Rational Web Developer for WebSphere Software
- IBM Rational Application Developer for WebSphere Software
- IBM Rational Software Architect
- IBM Rational Software Modeler
- IBM Rational RequisitePro
- IBM Rational Build Forge
- IBM Rational Functional Tester
- IBM Rational Performance Tester
- IBM Tivoli Provisioning Manager
- IBM WebSphere Studio Site Developer
- IBM WebSphere Studio Application Developer
- IBM WebSphere Studio Application Developer Integration Edition
- IBM WebSphere Development Studio Client for iSeries
- IBM WebSphere Development Studio Client Advanced Edition for iSeries
- IBM WebSphere Studio Enterprise Developer
- IBM WebSphere Developer for zSeries
- Eclipse
- Microsoft Visual Studio 2005 (C#, J#, C++, VB)
- Microsoft Visual Studio .NET (C#, J#, C++, VB)
- Microsoft Visual Studio 6 (C++, J++, VB)
- Microsoft Excel, Word, PowerPoint
- Sun Java Studio
- Sybase PowerBuilder
- Borland JBuilder
- All SCC-compliant tools

\* Se incluye con software de IBM Rational ClearCase LT, IBM Rational ClearCase e IBM Rational ClearCase MultiSite.  
Nota: No se da soporte a todas las versiones del software listado

## IBM Rational ClearCase MultiSite

### Plataformas de servidores

- Microsoft Windows XP
- Microsoft Windows 2000
- Microsoft Windows Server 2003
- HP-UX
- IBM AIX 5L
- Red Hat Enterprise Linux
- Red Hat Enterprise Linux for IBM zSeries
- Novell SUSE Linux Enterprise Server
- Novell SUSE Linux Enterprise Server for IBM zSeries
- Sun Solaris

### Servidores de Web

- IBM Rational Web Platform\*

### Navegadores de Web

- Apple Safari
- Microsoft Internet Explorer
- Mozilla Firefox

\* Se incluye con software de IBM Rational ClearCase LT, IBM Rational ClearCase e IBM Rational ClearCase MultiSite.  
Nota: No se da soporte a todas las versiones del software listado



## Más información

Para conocer más detalles sobre cómo los productos de IBM Rational ClearCase pueden ayudarlo a administrar y controlar sus activos de software a través del ciclo de vida, visite:

[ibm.com /software/rational/  
offerings/scm.htm](http://ibm.com/software/rational/offerings/scm.htm)

Para obtener más información sobre los servicios profesionales de IBM Rational visite:

[ibm.com /software/rational/  
services/professional/index.htm](http://ibm.com/software/rational/services/professional/index.htm)

© Copyright IBM Corporation 2006

IBM Corporation  
Software Group  
Route 100  
Somers, NY 10589

Producido en Estados Unidos de Norteamérica  
09-06  
Todos los derechos reservados

AIX, AIX 5L, AS/400, Build Forge, ClearCase, ClearQuest, i5/OS, IBM, el logotipo de IBM, iSeries, Rational, Rational Rose, Rational Suite, RequisitePro, System i, System z, Team Unifying Platform, Tivoli, WebSphere, XDE, z/OS y zSeries son marcas comerciales o marcas comerciales registradas de International Business Machines Corporation en Estados Unidos de Norteamérica, en otros países o en ambos.

Java y todas las marcas comerciales basadas en Java son marcas comerciales de Sun Microsystems, Inc. en Estados Unidos de Norteamérica, en otros países o en ambos.

Linux es una marca comercial registrada de Linus Torvalds en Estados Unidos de Norteamérica, en otros países o en ambos.

Microsoft y Windows son marcas comerciales o marcas comerciales registradas de Microsoft Corporation en Estados Unidos de Norteamérica, en otros países o en ambos.

UNIX es una marca comercial registrada de The Open Group en Estados Unidos de Norteamérica y en otros países.

Otros nombres de compañías, productos y servicios pueden ser marcas comerciales o marcas de servicios de otros. La información incluida en esta documentación se provee sólo a efectos informativos. Al tiempo que se realizaron esfuerzos para verificar la condición de completa y la precisión de la información que esta documentación contiene, la misma se provee tal como es ("as is") sin garantía de ninguna clase, ya sea expresa o implícita. Asimismo, esta información se basa en los planes y la estrategia de los productos de IBM, los que estarán sujetos a cambios por parte de IBM sin aviso. IBM no será responsable de daño alguno que surja del uso de o que esté relacionado de otra manera con esta documentación o con alguna otra documentación.

Ninguna parte de esta documentación está dirigida a, ni tendrá el efecto de crear garantías o declaraciones de IBM (o de sus proveedores o licenciadores), o alterar los términos y las condiciones del convenio de licencia aplicable que rija el uso del software IBM