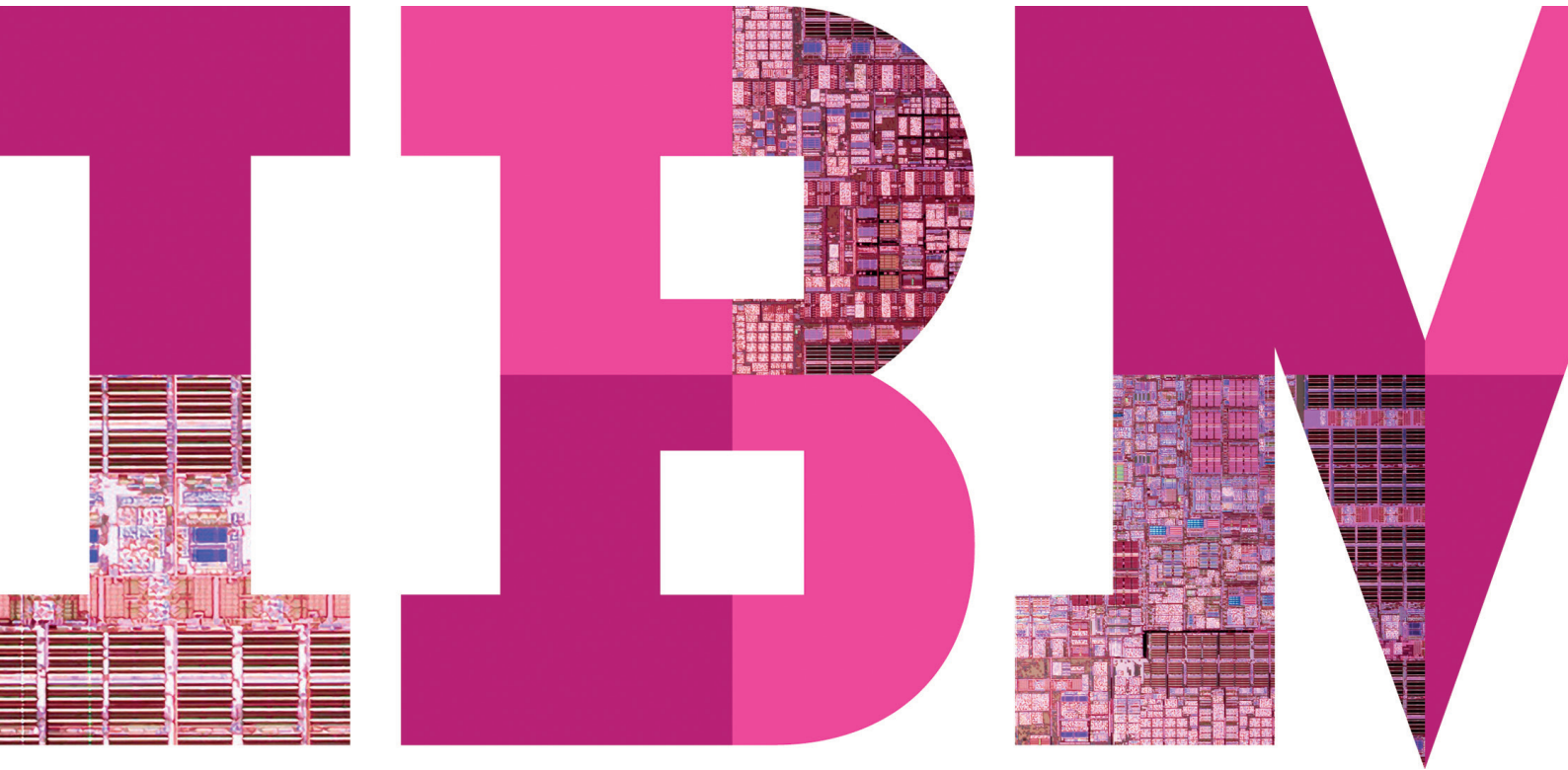


IBM Software

Innovazione aziendale

Modernizzate i vostri progetti IBM i con Rational Software e ARCAD Pack for Rational

*Funzionalità tecniche Rational Software per la piattaforma IBM i aggiornate
e disponibili tramite IBM Passport Advantage*



Caratteristiche principali

- Straordinaria opportunità per migliorare l'efficienza e la qualità delle operazioni IBM i
- Possibilità di rivitalizzare i team IBM® i con le funzionalità specialistiche di analisi, integrazione e distribuzione di ARCAD integrate a perfezione con strumenti IBM Rational Software leader per la collaborazione e la produttività degli sviluppatori
- Nuova inclusione di strumenti di analisi visiva migliorati, supporto di strumenti 4GL e CASE, conversione RPG in formato libero e opzione di licenza entry-price più economica
- Supporto globale di ARCAD e decenni di esperienza nel settore ALM di IBM i
- Acquistate la vostra soluzione completa tramite IBM Passport Advantage.

Migliorate produttività, accuratezza e qualità dei vostri team di sviluppo IBM i

Per ottimizzare il ROI dell'ambiente di sviluppo, test e supporto di applicazioni IBM i, è necessario soddisfare i requisiti immediati di efficienza operativa e qualità, risolvendo al contempo problemi a lungo termine come la conservazione delle competenze e l'innovazione delle applicazioni.

I team di sviluppo IBM i lavorano in un ambiente altamente specializzato e gli strumenti intelligenti di ARCAD per l'analisi, l'integrazione e la distribuzione di applicazioni, assemblati come **ARCAD Pack for Rational** e disponibili attraverso IBM Passport Advantage, possono diventare elementi essenziali della strategia complessiva.

I prodotti della soluzione IBM Rational per il Collaborative Lifecycle Management e l'ALM possono fornire la chiave per sbloccare le prestazioni dell'intera organizzazione, consentendovi di integrare le operazioni e collaborare su progetti, piattaforme, funzioni, fasi del ciclo di vita e reparti diversi.

Ora è possibile realizzare ulteriori miglioramenti con la soluzione ARCAD aggiornata e commercializzata con un nuovo nome, che incorpora funzionalità avanzate per la visualizzazione delle dipendenze, la produzione automatica di documenti in formato HTML, il supporto di noti strumenti 4GL e CASE e la conversione RPG in formato libero per le nuove specifiche del compilatore per IBM i.

ARCAD e IBM hanno convalidato con la certificazione *Ready for Rational Software* l'integrazione di importanti strumenti ARCAD con IBM Rational Team Concert e IBM Rational Developer for IBM i, per realizzare soluzioni destinate all'innovazione nel mondo IBM i. L'ARCAD Pack for Rational è disponibile tramite Passport Advantage, insieme ad offerte di supporto (la soluzione completa può ora essere acquistata da IBM). Fate riferimento alla sezione **Ulteriori informazioni** per conoscere il link di IBM Passport Advantage e ottenere informazioni specifiche sull'acquisto.

Utilizzo di applicazioni IBM i: disamina dei problemi

La maggior parte delle applicazioni IBM i fa parte di una complessa suite composta di programmi software che utilizzano più tecnologie ed è progettata, sviluppata e supportata da più team. Dalle risorse della vostra piattaforma IBM i vi aspettate, probabilmente maggiore efficienza e agilità e migliore integrazione con i componenti applicati di altre piattaforme. Insieme ai punti di forza, la piattaforma IBM i porta con sé un ambiente tecnico altamente specialistico che ha contribuito a isolare i team, gli strumenti e i processi da altre attività dell'organizzazione. Con quanta facilità i responsabili dei gruppi riescono a pianificare e coordinare le attività con questa divisione?

È probabile che si sia sviluppata una molteplicità di strumenti di tipo point solution per il supporto del ciclo di vita delle applicazioni IBM i. Tale situazione può compromettere la produttività, poiché il costante passaggio tra interfacce di stile diverso richiede molto tempo. Sebbene altamente specializzati per l'esecuzione di singole attività, questi strumenti si integrano bene gli uni con gli altri? Possono presentare una vista grafica moderna del design di un'applicazione complessa? Sono facili da comprendere e adottare per gli sviluppatori che non hanno dimestichezza con IBM i?

L'ambiente di sviluppo IBM i richiede supporto e conoscenze specialistiche. Le strutture applicative, i diversi tipi di codice, il codice generato da strumenti 4GL e CASE (Computer-Aided Software Engineering) e le dipendenze di file system e database possono essere molto difficili da comprendere e comunicare in modo efficace. Queste attività critiche richiedono molto tempo, sono suscettibili d'errore e difficili da dipanare in caso di malfunzionamento. I vostri strumenti permettono di condurre

un'analisi completamente integrata dell'impatto sulle modifiche, in modo da consentirvi di sapere in anticipo cosa occorre sottoporre a test? Quanto tempo ed energia dedicate alla creazione e alla gestione di un solido sistema di distribuzione del software?

Con questa soluzione integrata, le aziende possono adottare la tecnologia ALM standard tenendo in considerazione tutte le specifiche esigenze del mondo IBM i.

– Philippe Magne, CEO, ARCAD Software

Una soluzione perfettamente integrata e validata per soddisfare le vostre esigenze

L'integrazione delle funzionalità specialistiche degli strumenti ARCAD con la soluzione IBM per il Collaborative Lifecycle Management (CLM) ed l'ALM è la risposta alle vostre difficoltà. IBM ha convalidato l'integrazione di ARCAD-Deliver e ARCAD-Observer con Rational Team Concert e di ARCAD-Observer con Rational Developer for IBM i assegnando a questi strumenti il marchio *Ready for Rational Software*. Gli strumenti sono progettati per funzionare insieme e garantiscono i vantaggi aggiuntivi di una soluzione correttamente integrata. Poiché tutti i prodotti della soluzione IBM per CLM e ALM operano in tandem, è possibile estendere i vantaggi di questa soluzione con Rational Requirements Composer e Rational Quality Manager, per ottenere una funzione ALM di livello enterprise interpiattaforma per l'intero ciclo di vita. Ora tutti i componenti della soluzione IBM i possono essere ordinati tramite IBM Passport Advantage con il nuovo accordo di rivendita con il Business Partner ARCAD Software.

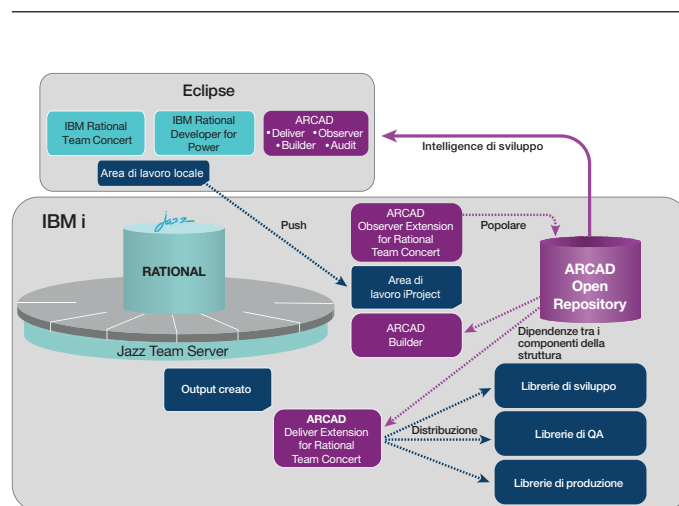


Figura 1. ARCAD Pack for Rational con IBM Rational Team Concert e Rational Developer for IBM i.

Utilizzare la potenza di ARCAD e Rational

L'integrazione di strumenti ARCAD con software Rational nasce per aiutare la community di sviluppo IBM i mediante:

- Il miglioramento delle informazioni inerenti lo sviluppo del team con l'analisi specialistica del codice e delle dipendenze delle applicazioni IBM i, mantenute automaticamente in un repository dedicato con l'integrazione di ARCAD-Observer e Rational Team Concert
- La velocizzazione della comprensione del codice e dell'analisi delle modifiche con l'estensione dell'IDE (Integrated Development Environment) Rational Developer mediante l'interfaccia utente basata su Eclipse di ARCAD-Observer, per la visualizzazione grafica della struttura applicativa, del codice e delle relazioni e delle dipendenze dei dati
- La possibilità di destinare più tempo allo sviluppo mediante l'automazione della produzione di documenti di manutenzione del codice
- Comando e controllo completo dell'intera applicazione con supporto al codice degli elementi 4GL e CASE insieme a componenti RPG, COBOL e Java™: il tutto integrato con la piattaforma collaborativa Rational Team Concert per lo sviluppo di software

- L'innovazione del codice RPG e l'uso dei più recenti aggiornamenti dei compilatori, per la conversione in formato libero RPG, programma per programma o in blocco, adoperando ARCAD-Converter
- L'automazione e il miglioramento della build di integrazione delle applicazioni IBM i mediante l'inclusione dello strumento ARCAD-Builder nella configurazione delle build di Rational Team Concert. ARCAD-Builder adopera ARCAD Open Repository per determinare tutte le dipendenze e i passaggi necessari per una build di integrazione accurata e ripetibile, pronta per la distribuzione
- Il coordinamento tra la distribuzione automatica delle applicazioni, simultaneamente su più piattaforme di test o produzione, con l'integrazione di ARCAD-Deliver e Rational Team Concert. ARCAD-Deliver include funzionalità avanzate di sicurezza, tracciabilità e possibilità di rollback in caso di errori per le operazioni di distribuzione.

Lo sviluppatore vede un solo ambiente workbench Eclipse potente e standard (come illustrato nella figura 2) da cui possono essere controllate e utilizzate tutte le funzioni della soluzione integrata. I tecnici responsabili del rilascio applicativo possono contribuire a configurare e controllare le fasi di creazione delle build e rilascio mediante le funzioni integrate di Rational Team Concert. Responsabili e manager possono ottenere maggiore visibilità e comprensione dei progetti, di cui si sentiranno più sicuri, e ottimizzare produttività, qualità e affidabilità. I quality manager e i risk manager possono dimostrare più facilmente la conformità ai requisiti di norma. Le organizzazioni possono aspettarsi una maggiore soddisfazione dei team di sviluppo, che adopereranno i migliori strumenti attualmente disponibili.

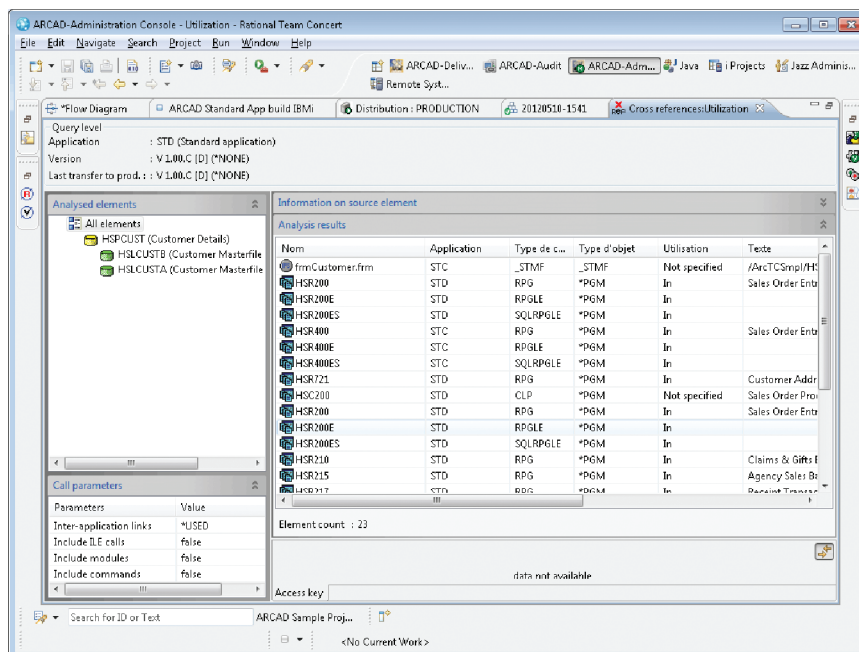


Figura 2. Ambiente workbench Eclipse.

La decennale esperienza di ARCAD e l'innovazione della tecnologia IBM i, se abbinate al software Rational, migliorano le capacità dei team IBM i. IBM Rational Team Concert si integra con IBM Rational Requirements Composer per la creazione e la gestione dei requisiti aziendali e con il software IBM Rational Quality Manager per la gestione centralizzata di tutti i passi di convalida. Le integrazioni tra questi prodotti della soluzione IBM per il Collaborative Lifecycle Management consentono di collegare requisiti, piani di sviluppo, design, attività, piani di test, test case, risultati dei test, set di modifiche, build e difetti, assicurando l'integrazione e la tracciabilità dell'intero ciclo di vita.

L'integrazione della soluzione ARCAD con Rational Team Concert ha fatto crescere il livello dell'ALM per la serie IBM i. L'integrazione ci ha permesso di realizzare un processo di creazione e distribuzione delle applicazioni automatico e standard. L'automazione ci ha permesso di risparmiare centinaia di ore di sviluppo migliorando la qualità di tali distribuzioni.

– Scott Lancaster, Director, IT Application Development, Kenco Group

Ambiente IBM Rational Team Concert

Rational Team Concert è l'agile ambiente di sviluppo IBM per i team di sviluppo software basato su IBM Jazz, la piattaforma di collaborazione e integrazione comune di Rational.

Le principali funzioni includono:

- Una moderna funzione SCM (Software Configuration Management) ricca di strumenti, basata sui concetti di stream e set di modifiche, con modelli locali e distribuiti, per consentire la scalabilità e la collaborazione tra team e organizzazioni su componenti software condivisi
- Il supporto necessario per rompere le barriere di comunicazione all'interno dei team geograficamente distribuiti e tra di essi, con funzioni complete che assicurano la condivisione efficiente ed esaustiva delle informazioni mediante feed di eventi, chat integrata e viste personalizzabili
- La gestione del ciclo di vita dei difetti, completamente integrata con il sistema SCM e tutti gli elementi di lavoro
- La pianificazione e il monitoraggio delle attività per qualsiasi tipo di piano, inclusi quelli agile, tradizionali e ibridi, che risultano facili da creare, gestire e comprendere per tutti i componenti del team e gli altri soggetti interessati
- La configurazione e l'automazione delle build, completamente integrate con il sistema SCM e gli elementi di lavoro. Queste funzioni sono progettate per favorire l'integrazione continua e migliorare la qualità e la previsione di rilascio dei prodotti software
- Report integrati e personalizzati, oltre a flessibili dashboard Web per visioni immediate di un team o un progetto, migliorando la capacità dell'intero team ad ottenere una visione dettagliata e d'insieme
- Un processo di sviluppo, indicazioni e strumenti di governance con modelli per i processi più comuni, completamente personalizzabili, per assicurare flessibilità e controllo per le modalità operative dei team
- Automazione del collegamento tra codice, build ed elementi di lavoro, per una tracciabilità immediata senza sforzi
- Una piattaforma aperta ed estendibile che supporta un ampio ecosistema di integrazioni oltre a proprie personalizzazioni
- La disponibilità di entrambe le interfacce client Web ed Eclipse per il supporto di tutti i tipi di utente.

IBM Rational Developer for IBM i

Rational Developer for IBM i offre un IDE ricco di funzioni, per creare, gestire e portare applicazioni su IBM Power Systems, incluso IBM i. L'interfaccia basata su Eclipse include gestione remota dei file (IBM i, IBM AIX o Linux®), ricerca, modifica, refactoring, analisi applicativa, creazione di build e debug.

Le principali funzioni includono:

- Semplificazione e accelerazione dello sviluppo e della gestione del codice tramite un ambiente di sviluppo applicativo completo, se usato in abbinamento ai compilatori IBM Power Systems e a Rational Team Concert
- Incremento della produttività grazie ai vantaggi offerti dal passaggio dei precedenti strumenti di sviluppo, basati su testo con riga di comando, ad un IDE ricco di funzionalità
- Utilizzo di un moderno ambiente di sviluppo per attrarre e trattenere nuovi talenti che hanno dimestichezza con gli strumenti Eclipse, abbassando così i costi di formazione
- Portabilità degli sviluppatori da un progetto all'altro mediante l'uso di AIX, IBM i e Linux e di strumenti di sviluppo per un'ampia gamma di linguaggi di programmazione, inclusi Java, Java EE, C/C++, RPG e COBOL
- Sviluppo in entrambe le modalità con connessione e senza connessione host.

Integrazione di ARCAD Pack for Rational

ARCAD Pack for Rational include le seguenti funzionalità ARCAD:

- **ARCAD-Observer** – analisi applicativa, visualizzazione e documentazione
- **ARCAD-Builder** – supporto di build di integrazione complesse di applicazioni IBM i composite
- **ARCAD-Deliver** – distribuzione automatica e sincronizzazione su più piattaforme con rollback automatico in caso di errore
- **ARCAD-Audit** – controllo e ristrutturazione del codice IBM i
- **ARCAD-Converter** – conversione RPG in formato libero
- **Supporto di strumenti 4GL e CASE.**

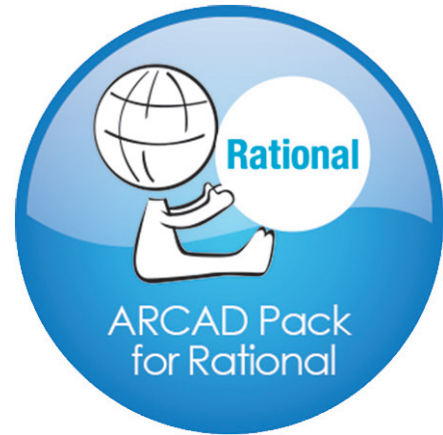


Figura 3. ARCAD Pack for Rational

ARCAD-Observer

La soluzione ARCAD-Observer è progettata per il semplice utilizzo dell'application intelligence, al fine di conservare e trasferire la conoscenza dei sistemi esistenti. La manutenzione delle applicazioni e la loro innovazione implicano le stesse esigenze di base: trovare rapidamente informazioni che siano pertinenti e aggiornate.

Il componente ARCAD-Observer di ARCAD Pack for Rational è stato potenziato per supportare la creazione di diagrammi grafici completi delle dipendenze, la sintesi delle informazioni e la semplificazione della navigazione attraverso milioni di righe di codice. Con un editor di diagrammi integrato, è possibile migliorare e personalizzare i diagrammi ed includerli nella documentazione. ARCAD-Observer include ora viste macroscopiche che consentono di definire una scomposizione funzionale dell'applicazione e di valutare le dipendenze tra domini funzionali con maggiore facilità. Le figure 4 e 5 mostrano esempi di diagrammi di flussi di lavoro e modelli di relazioni tra i dati.

Il componente ARCAD-Observer include ora la produzione automatica di documentazione in formato HTML. Se non disponete di documentazione o se quella in uso è inadeguata, l'uso di ARCAD-Observer per produrre e mantenere documenti tecnici aggiornati può aiutarvi a soddisfare i requisiti normativi, oltre a migliorare il trasferimento di conoscenze e la produttività del team.

Per i clienti alla ricerca di una funzione di analisi applicativa completa, ma non ancora pronti ad adoperare tutti gli strumenti di ARCAD Pack for Rational, il componente ARCAD-Observer può ora essere acquistato da solo. Utilizzando il componente ARCAD-Observer integrato con Rational Developer for IBM i, potrete ottenere immediatamente grandi vantaggi in termini di produttività e accuratezza, per iniziare ad innovare l'ambiente ad un prezzo base molto interessante.

ARCAD-Observer prevede l'integrazione certificata *Ready for Rational Software* con IBM Rational Team Concert, che consente la costruzione e la manutenzione di ARCAD Open Repository in sincronizzazione con il codice applicativo presente nel repository SCM di IBM Rational Team Concert. Il client Eclipse per ARCAD-Observer prevede l'integrazione certificata *Ready for Rational Software* con IBM Rational Developer for IBM i, che consente la perfetta integrazione dell'avanzata funzionalità ARCAD di intelligence applicativa per IBM i con le potenti funzioni dell'IDE Rational.

ARCAD-Builder

La soluzione ARCAD-Builder è progettata per assicurare la completa automazione del processo di creazione di build per qualsiasi tipo di componente IBM i. Il codice eseguibile viene ricreato senza alcun intervento manuale, evitando regressioni e costosi ritardi o rielaborazioni.

Con ARCAD-Builder è possibile:

- Automatizzare i comandi pre- e post-compilazione
- Gestire attributi, diritti e proprietà degli oggetti
- Gestire il salvataggio dei dati ed il ripristino automatico in una nuova struttura di file
- Sequenziare automaticamente la ricompilazione di componenti dipendenti
- Gestire tutte le specifiche di compilazione quali quelle SQL e ILE.

ARCAD-Builder non si integra direttamente con IBM Rational Team Concert, ma viene utilizzato nelle configurazioni delle build Rational Team Concert per potenziare l'intelligence delle build IBM i utilizzando i dati di ARCAD Open Repository.

ARCAD-Deliver

La soluzione ARCAD-Deliver consente il solido coordinamento tra sviluppo e produzione. Gestisce inoltre la distribuzione di tutti i componenti della piattaforma con un unico trasferimento. La soluzione consente l'esecuzione del processo di distribuzione da una console centrale e il rilascio di qualsiasi tipo di file su qualsiasi numero di server con sistema operativo UNIX®, AIX, Linux, Windows® e IBM i. Offre inoltre massima affidabilità grazie al rollback automatico, che consente di tornare alla precedente versione in qualsiasi fase dell'esecuzione.

ARCAD-Deliver prevede l'integrazione certificata *Ready for Rational Software* con IBM Rational Team Concert, che può migliorare la solidità, l'automazione e la tracciabilità della distribuzione del software applicativo creato.

ARCAD-Audit

La soluzione ARCAD-Audit analizza le librerie e il codice sorgente IBM i per popolare un database contenente tutte le interrelazioni tra i componenti, quali programmi, file, database e moduli di lavoro. Questo database rivela quali componenti dell'applicazione non sono più in uso. Inoltre fornisce tutti gli strumenti necessari per un rapido clean-up dell'applicazione. Questi strumenti possono confrontare, archiviare, compilare ed eliminare componenti obsoleti con tutta la tracciabilità e la sicurezza di cui avete bisogno.

ARCAD-Audit non si integra direttamente con IBM Rational Team Concert, ma è incluso come offerta complementare, per consentirvi di normalizzare, ripulire e preparare i repository di codice legacy quando effettuate la migrazione all'ambiente IBM Rational Team Concert SCM e ARCAD Pack for Rational.

Supporto di strumenti 4GL e CASE

Per gli utenti di strumenti CASE e 4GL, come CA 2E (Synon) di CA Technologies e JD Edwards World, LANSA e Adelia di Oracle, una nuova funzionalità opzionale consente di integrare le risorse aggiuntive sorgenti, intermedie e oggetto di questi strumenti nella soluzione combinata IBM Rational e ARCAD per sviluppatori IBM i. Gli sviluppatori che adoperano strumenti CASE/4GL potranno pertanto ottenere un quadro completo dei componenti applicativi coinvolti nello sviluppo, con il collegamento bidirezionale tra elementi di lavoro Rational Team Concert e risorse CASE o 4GL. La figura 6 riporta un esempio di collegamento tra un elemento di lavoro Rational Team Concert e un elemento CASE.

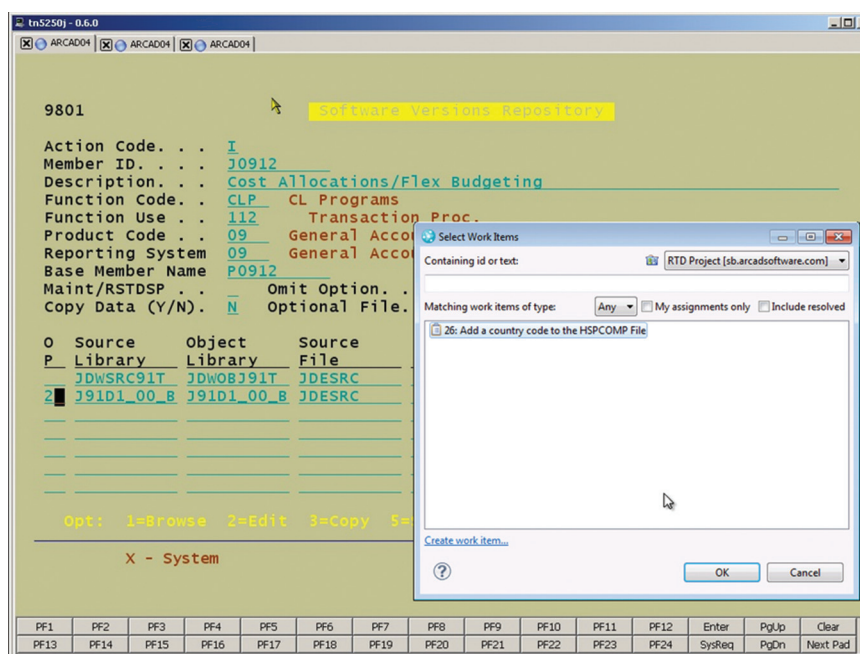


Figura 6. Supporto di strumenti 4GL e CASE

ARCAD-Converter

I compilatori RPG di IBM prevedono la possibilità di utilizzare la codifica in formato libero, riconosciuta come un importante funzione di innovazione che può migliorare la produttività, la gestibilità delle applicazioni e l'acquisizione di competenze. ARCAD Pack for Rational include ora una funzionalità indipendente opzionale che accelera la conversione in formato libero dell'applicazione. Il Free-Form RPG Converter supporta

la conversione di singoli moduli istruzione per istruzione, sotto il controllo dell'utente, o come operazione in blocco eseguita su molti moduli contemporaneamente. Le flessibili opzioni di licenza permettono di acquistare il numero ottimale di conversioni, in base alla dimensione della suite applicativa. La figura 7 riporta un esempio della funzionalità di conversione side-by-side di ARCAD-Converter.

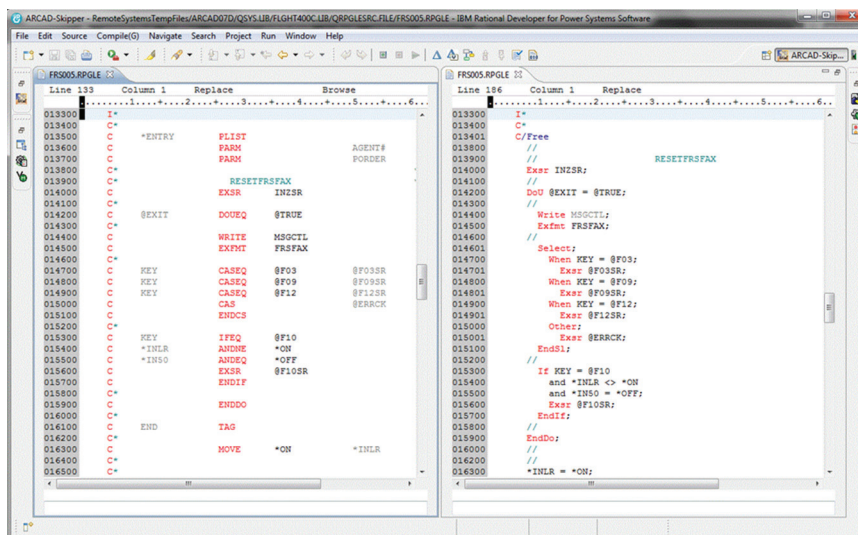


Figura 7. Conversione RPG in formato libero

Informazioni su ARCAD Software

Fondata nel 1992, ARCAD Software sviluppa e fornisce una serie aperta e integrata di soluzioni dedicate all'automazione, alla protezione e alla tracciabilità delle modifiche software su più tipi di piattaforme. Le soluzioni ARCAD sono modulari e coprono la gestione di versioni e modifiche, l'analisi applicativa, l'automazione dei test e la modernizzazione delle applicazioni. I singoli moduli si fondano su repository di metadati comune, che consente l'adozione progressiva di best practice e regolamenti IT, quali ad esempio ITIL[®], SOX e CMMi. Vent'anni di impegno continuo profuso nella Ricerca e nello Sviluppo hanno regalato ad ARCAD una copertura funzionale nel mercato internazionale, con oltre 1.000 licenze software distribuite in 33 diversi Paesi e referenze internazionali quali IBM, HSBC, NASDAQ OMX, ABN AMRO e GE Capital. Per maggiori informazioni su ARCAD, visitate il seguente sito Web: www.arcadsoftware.com

Ulteriori informazioni

Per acquistare ARCAD Pack for Rational utilizzate il PID di prodotto 5725L13 ed il PID di supporto 5725L14 in [IBM Passport Advantage](#).

Per maggiori informazioni su ARCAD Pack for Rational, contattate il vostro responsabile commerciale IBM o Business Partner IBM di fiducia per richiedere un briefing, una demo o un proof of concept, o visitate i seguenti siti Web:

- ibm.com/software/products/us/en/arp
- arcadsoftware.com/products-scm-rational

Per maggiori informazioni sul software IBM Rational Developer for Power Systems e per scaricare gratuitamente una versione prova del prodotto, visitate il seguente sito Web:

- ibm.com/software/rational/products/rdp/
- ibm.com/developerworks/downloads/r/rdp/

Per maggiori informazioni su IBM Rational Team Concert, visitate il seguente sito Web:

ibm.com/software/rational/products/rtc/

Per informazioni aggiornate sulla thought leadership di IBM nel campo del Collaborative Lifecycle Management (CLM) e dell'ALM, visitate il seguente sito Web: jazz.net/

Inoltre, IBM Global Financing (IGF) può aiutarvi ad acquisire le soluzioni software di cui la vostra azienda ha bisogno nel modo più economico e strategico possibile. Collabora infatti con clienti qualificati per il credito, per personalizzare una soluzione di finanziamento IT adatta ai vostri obiettivi, consentire un'efficace gestione di cassa e migliorare il total cost of ownership (TCO). Financing è la scelta più intelligente per finanziare i vostri investimenti IT più importanti e far progredire il vostro business. Per ulteriori informazioni, visitate il sito web ibm.com/financing/it



IBM Italia S.p.A.

Circonvallazione Idroscalo
20090 Segrate (Milano)
Italia

La home page di IBM Italia è disponibile all'indirizzo ibm.com/it

IBM, il logo IBM, ibm.com, AIX, Jazz, Passport Advantage, Power Systems, Rational, Rational Developer Network e Rational Team Concert sono marchi o marchi registrati di International Business Machines Corporation negli Stati Uniti e/o in altri Paesi. Se, la prima volta che compaiono nella seguente pubblicazione, questi o altri termini sono accompagnati dal simbolo commerciale (® o ™) significa che sono marchi registrati negli Stati Uniti o marchi di fatto di proprietà IBM all'atto della pubblicazione del presente documento. È possibile che questi marchi siano marchi registrati o previsti dalla common law anche in altri Paesi.

L'elenco aggiornato dei marchi IBM è disponibile sul Web alla sezione Copyright and trademark information, all'indirizzo: ibm.com/legal/copytrade.shtml

ITIL è un marchio registrato e un marchio comunitario registrato di The Minister for the Cabinet Office presso l'U.S. Patent and Trademark Office.

Java e tutti i marchi ed i loghi basati su Java sono marchi o marchi registrati di Oracle e/o delle sue affiliate.

Linux è un marchio registrato di Linus Torvalds negli Stati Uniti e/o in altri Paesi.

UNIX è un marchio registrato di The Open Group negli Stati Uniti e/o in altri Paesi.

Windows è un marchio di Microsoft Corporation negli Stati Uniti e/o in altri Paesi.

Nomi di altre società, prodotti o servizi possono essere marchi o marchi registrati di altre aziende.

I riferimenti a prodotti, programmi o servizi IBM contenuti in questa pubblicazione non implicano la volontà, da parte di IBM, di rendere tali prodotti, programmi o servizi disponibili in tutti i Paesi in cui opera.

Ogni riferimento ad un prodotto, programma o servizio IBM non implica l'uso esclusivo del medesimo. In alternativa è possibile utilizzare qualsiasi prodotto, programma o servizio funzionalmente equivalente.

I prodotti hardware IBM sono realizzati con parti nuove o nuove e ricondizionate. In alcuni casi, i prodotti hardware potrebbero non essere nuovi e potrebbero essere stati installati in precedenza. Ciononostante resta ferma l'applicabilità della garanzia IBM.

Questa pubblicazione è fornita esclusivamente a titolo informativo. Le informazioni sono soggette a modifica senza preavviso. Per informazioni aggiornate sui prodotti e sui servizi IBM disponibili, contattate l'ufficio vendite IBM o il rivenditore IBM di zona.

Questa pubblicazione contiene indirizzi Internet non legati ad IBM. IBM non è responsabile delle informazioni contenute in tali siti Web.

IBM non fornisce consulenza legale, contabile o di audit, né dichiara o garantisce che i propri prodotti o servizi siano conformi alle prescrizioni di legge. È responsabilità del cliente osservare le disposizioni di legge ed i regolamenti in materia di mercati finanziari, incluse le normative nazionali.

Le immagini potrebbero fare riferimento a modelli di progettazione.

© Copyright IBM Corporation 2014



Si prega di riciclare

