



## Najważniejsze informacje

- Skrócenie cykli planowania nawet o 75%, a czasu opracowywania raportów – z dni do minut.
- Rozwiązanie pod pełną, samodzielną kontrolą działu finansowego i operacyjnego.
- Wyjątkowo wysoka wydajność przetwarzania skomplikowanych modeli i zestawów danych.
- Spersonalizowane planowanie i analizy – ale w ramach zarządzanego procesu.
- Korelacja celów finansowych i operacyjnych w jednym zintegrowanym, dynamicznym rozwiązaniu.

# IBM Cognos TM1

## Planowanie, budżetowanie i analizy korporacyjne

W dzisiejszych nielatwych warunkach gospodarczych szczególnego znaczenia nabierają odpowiedzi na trzy podstawowe pytania o wydajność biznesową:

- Jak sobie radzimy?
- Czy realizujemy przyjęte założenia?
- Co zrobić, aby szybko poprawić wydajność tam, gdzie to konieczne?

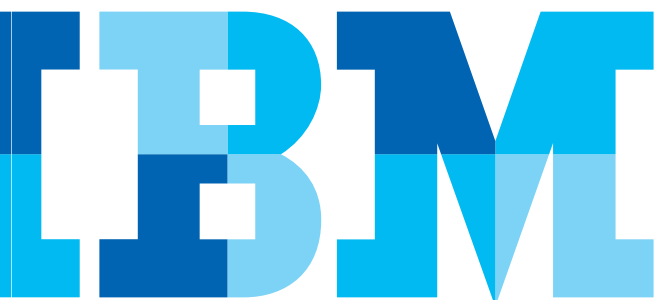
Aby uzyskać odpowiedzi na te pytania i wybrać drogę działania, która przyniesie poprawę wyników biznesowych, przedsiębiorstwo musi mieć zdolność skutecznego planowania, prognozowania i definiowania budżetów. Konieczne jest także udostępnienie właściwych informacji właściwym osobom w odpowiednim dla nich formacie – tj. takim, który umożliwi szybkie wprowadzanie zmian. Do realizacji takiej strategii w sposób skoordynowany niezbędne jest rozwiązanie wspomagające planowanie w przedsiębiorstwie, które skoreluje cele finansowe z celami operacyjnymi.

IBM Cognos<sup>®</sup> TM1<sup>®</sup> udostępnia kompletne środowisko planowania, budżetowania i analiz umożliwiające pomiar wydajności biznesowej w skali ogólnokorporacyjnej, z perspektywy działu finansowego o. Cognos TM1 spełnia szereg różnych wymagań biznesowych: z jednej strony umożliwia wydajne prowadzenie analiz finansowych i elastyczne modelowanie, a z drugiej – udostępnia funkcje analityczne przydatne dla szerokiego spektrum użytkowników, od działów produkcji, sprzedaży i usług, aż po kadry i marketing.

Cognos TM1 zaspokaja potrzeby różnych grup użytkowników, zapewniając:

- Analizy na żądanie
- Skalowalność ilości danych i liczby użytkowników
- Integralność danych
- Wielowymiarową bazę danych i narzędzia do pracy z danymi
- Zautomatyzowany przepływ pracy
- Różne interfejsy do wyboru: Microsoft<sup>®</sup> Excel<sup>®</sup>, WWW i interfejs zarządzany dla planistów

Menedżerowie finansowi, planiści, kontrolerzy i menedżerowie operacyjni mogą wprowadzać wartości wejściowe i na żądanie przeliczać wyniki. Mając do dyspozycji skonsolidowane ujęcia planów, mogą zmieniać dane i od razu testować różne podejścia do problemu biznesowego, bez wielogodzinnego oczekiwania na wprowadzenie zmian.



## IBM Cognos 10: inteligencja okiełznana. Inteligentne decyzje. Lepsze wyniki.

Cognos 10 udostępnia nowatorskie środowisko pracy, które uzupełnia tradycyjne techniki inteligentnej analizy danych (BI) o funkcje planowania, modelowania scenariuszy, monitorowania w czasie rzeczywistym i analiz prognostycznych. Dzięki możliwości interakcji z danymi i innymi użytkownikami, wyszukiwania informacji i zestawiania różnych perspektyw biznesowych Cognos 10 stanowi środowisko pracy o niemal nieograniczonym potencjale. Cognos 10 otwiera organizacjom drogę do poprawy efektywności, udostępniając:

- **Analizy** dostępne i zrozumiałe dla wszystkich, w środowisku BI, które sprzyja wykorzystaniu merytorycznych kwalifikacji każdego użytkownika.
- **Zbiorową inteligencję** wraz ze zintegrowanymi narzędziami do pracy zespołowej i utrzymywania sieciowych kontaktów społecznych z innymi uczestnikami procesów i projektów biznesowych.
- **Praktyczne ujęcie informacji** w dowolnych punktach procesów mobilnych, realizowanych w czasie rzeczywistym i biznesowych, pozwalające natychmiast reagować na zachodzące zdarzenia.

Cognos 10 to oprogramowanie zbudowane na sprawdzonej platformie technologicznej, przystosowane do bezproblemowej rozbudowy, aktualizacji i ekonomicznego skalowania – nawet do bardzo rozbudowanych implementacji. Cognos 10 zapewnia użytkownikom i całym organizacjom swobodny wgląd w informacje, swobodę operowania na informacjach, a przez to – swobodę podejmowania decyzji opartych na rzetelnych danych i sprzyjających efektywności biznesowej.

- Przeglądać dane o sprzedaży z poszczególnych dni, a nawet godzin, z rozbięciem na sklepy, marki lub handlowców,
- Analizować zyski w poszczególnych dniach oraz rotację klientów w populacji liczącej tysiące lub miliony osób,
- Obserwować trendy w wydatkach na przestrzeni tygodni lub miesięcy. 64-bitowy silnik OLAP oprogramowania Cognos TM1 doskonale radzi sobie nawet z najbardziej złożonymi, wielowymiarowymi analizami dotyczącymi działalności biznesowej prowadzonej na ogromną skalę. Niezależnie od tego, jak obszerny jest zestaw danych, użytkownik może kierować pytania „na żądanie” i szybko uzyskiwać odpowiedzi. Ponadto oprogramowanie zapewnia bieżącą widoczność zmian w danych przesyłanych strumieniowo i drażnić wszędzie do systemów transakcyjnych, aby uzyskać szerszy kontekst dla podejmowanych decyzji.

## Elastyczna personalizacja w zarządzanym przepływie pracy

Cognos TM1 integruje zaawansowane, spersonalizowane analizy zaadaptowane do planów każdego z planistów, w ramach zarządzanej struktury działań i przepływu pracy. Planowanie nie sprowadza się tylko do przeglądania planów – polega na dynamicznym budowaniu własnych alternatyw, udostępnianiu ich zespołowi i podejmowaniu optymalnych decyzji na podstawie wyniku porównania scenariuszy. Zaawansowane opcje personalizacji dostępne we wszystkich interfejsach oprogramowania Cognos TM1 i kokpitach IBM Cognos Business Intelligence oferują między innymi następujące możliwości:

- Personalizacja hierarchii i wymiarów
- Porównywanie spersonalizowanych scenariuszy z wyjątkowo krótkimi czasami odpowiedzi na pytania typu „co-jeśli”
- Planowanie bez zaangażowania działu informatycznego, ale w ramach przyjętych zasad nadzoru nad danymi

## Modelowanie

Oprogramowanie Cognos TM1 daje się łatwo adaptować do procesów planowania i prognozowania przyjętych w organizacji użytkownika. Ponadto umożliwia szybkie wdrażanie sprawdzonych procedur, takich jak planowanie w oparciu o nośniki kosztów i prognozy kroczące. Będąc systemem podlegającym w pełni działowi finansowemu i pionom operacyjnym, Cognos TM1 jest rozwiązaniem autonomicznym, które umożliwia analitykom finansowym i biznesowym samodzielne budowanie i aktualizowanie modeli oraz reguł – a także wdrożenie zabezpieczeń gwarantujących bezbłądność i integralność danych.

Cognos TM1 stanowi pojedyncze, wysoce wydajne środowisko modelowania, w którym wszystkie komponenty są efektywnie zintegrowane. Wszystkie reguły biznesowe, dane i metadane są współużytkowane między aplikacjami, a zatem zespoły użytkowników pracują na jednym zestawie reguł i danych dla powiązanych modeli. Dodatkowe oprogramowanie IBM Cognos Business Viewpoint umożliwia scentralizowane zarządzanie wymiarami, a tym samym definiowanie, aktualizowanie, nadzorowanie i udostępnianie wielu hierarchii, struktur i definicji przydatnych do planowania i prognozowania.

Z myślą o przyspieszeniu dostępu do cennych informacji „schowanych” w aplikacjach zaplecza, Cognos TM1 udostępnia konektory danych (używane także przez program IBM Cognos Business Intelligence), które usprawniają ładowanie różnego typu danych do modeli. Użytkownicy mogą tworzyć własne procesy w celu zautomatyzowania importu danych, zarządzania metadanymi i innych zadań.

## Współuczestnictwo

Cognos TM1 otwiera drogę do szerokiego współuczestnictwa użytkowników w procesie planistycznym. Działania planistyczne mogą być wykonywane w interfejsie programu Microsoft Excel lub w aplikacji zarządzanej, za pośrednictwem interfejsu dla planistów. Interfejsy takie umożliwiają prowadzenie zaawansowanych analiz „na żądanie”, a mimo to do korzystania z nich wymagane jest tylko minimalne przeszkolenie. Użytkownicy obydwaj się bez umiejętności programowania i pomocy informatyków.

The screenshot displays the IBM Cognos TM1 web interface. At the top, there is a navigation menu with options like 'Expense Summary', 'Expense Detail (By Category)', and 'Expense Detail (By Period)'. Below the menu, there are two main data tables. The first table, titled 'Expense Summary', shows financial data across various months from Feb-09 to Mar-10. The second table, titled 'Expense Base', shows data for different categories like 'Professional Fees', 'Membership & Dues', and 'Maintenance & Repair'.

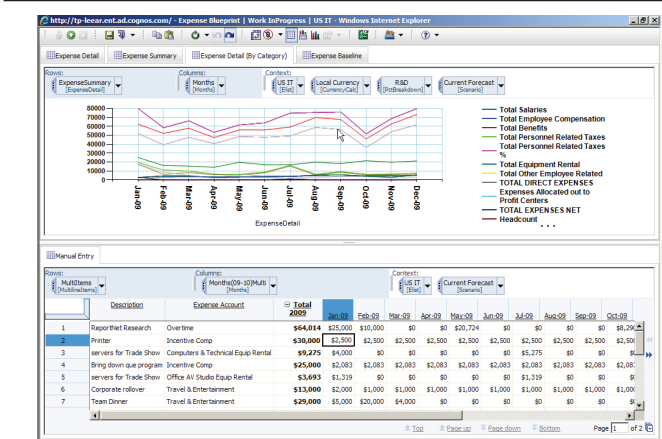
Month	Feb-09	Mar-09	Apr-09	May-09	Jun-09	Jul-09	Aug-09	Sep-09	Oct-09	Nov-09	Dec-09	Total 2009	Jan-10	Feb-10	Mar-10	Total 2010
Total Salaries	25,080	16,142	15,556	16,142	19,701	16,970	16,970	19,798	18,384	21,456	19,798	21,212	225,209	21,207	24,034	25,212
Total Employee Compensation	15,811	39,236	47,736	40,566	48,538	47,745	49,173	58,723	58,334	36,211	35,972	41,608	59,743	33,365	39,994	41,412
Total Benefits	2,882	4,555	4,677	2,651	3,011	3,133	3,847	5,520	5,974	4,992	3,140	5,404	48,788	3,980	5,826	5,176
Total Personnel Related Taxes	2,693	3,366	3,703	3,366	3,703	4,039	4,039	4,713	4,378	4,713	4,713	5,049	48,472	5,048	5,721	6,176
Total Personnel Related Taxes %	1%	2%	2%	2%	2%	2%	2%	2%	2%	2%	2%	2%	20%	3%	3%	2%
Total Equipment Rental	3,064	50	54	50	54	59	1,319	69	64	69	69	253	5,176	50	57	253
Total Other Employee-Related	0	0	0	0	0	0	0	0	0	0	0	0	0	0	0	0
<b>TOTAL DIRECT EXPENSES</b>	<b>75,384</b>	<b>57,814</b>	<b>65,404</b>	<b>52,696</b>	<b>60,976</b>	<b>63,123</b>	<b>74,106</b>	<b>74,849</b>	<b>75,276</b>	<b>50,981</b>	<b>67,942</b>	<b>79,682</b>	<b>801,634</b>	<b>48,807</b>	<b>58,070</b>	<b>64,412</b>

Użytkownicy mogą na własny użytek budować dowolną liczbę własnych scenariuszy, np. wiele budżetów podróży (najlepszy i najgorszy przypadek) do porównania. W dowolnym momencie mogą udostępnić preferowany scenariusz zespołowi do oceny i wprowadzać odpowiednie korekty.

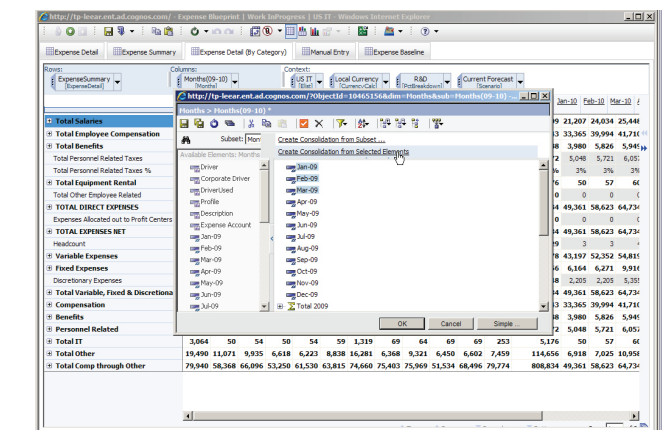
## Cognos TM1 – cechy i korzyści

Analiza

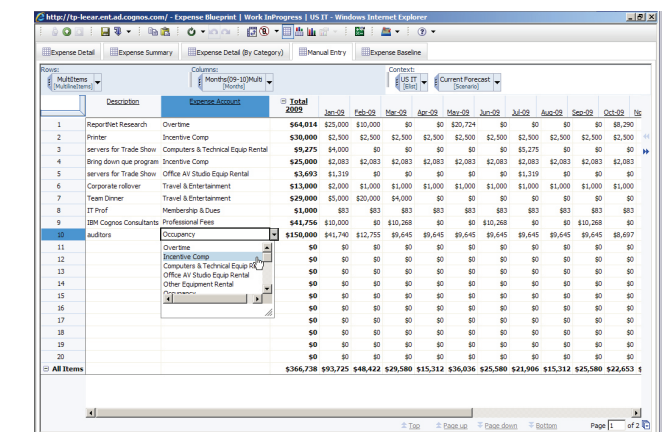
Korzystając z pogłębionych funkcji analitycznych oprogramowania Cognos TM1, użytkownicy mogą weryfikować swoje założenia planistyczne i realizować dynamiczne cele swojej organizacji. Strategia planowania jest w tym przypadku oparta na analizie faktów. Użytkownik może utworzyć dowolną liczbę spersonalizowanych scenariuszy – w interfejsie programu Excel, w przeglądarce WWW lub programie Contributor – i wysłać te scenariusze poszczególnym osobom lub całym zespołowi do zaopiniowania. Na koniec preferowany scenariusz można w prosty sposób „zatwierdzić” i wprowadzić do planu biznesowego. Centralnym komponentem oprogramowania Cognos TM1 jest wysoce wydajny silnik OLAP, który umożliwił wydajną analizę często zmieniających się danych o milionach elementów, np. produktów lub transakcji. Użytkownik może na przykład:



*Tworzenie wykresów i możliwość dynamicznej zmiany wpisów w tabelach danych to rozwiązania wspomagające proces decyzyjny.*



*Inną formą personalizacji są indywidualne agregacje danych, tj. konsolidacja wybranych elementów w interfejsie planistycznym TM1. Użytkownicy mogą grupować dane samodzielnie, „w locie”, bez pomocy informatyków.*



*Statyczne, dynamiczne i warunkowe listy wartości zwiększają elastyczność scenariuszy „co-jeśli”.*

### Klient działający w środowisku programu Excel

Oprogramowanie Cognos TM1 zawiera klienta działającego w programie Excel, który udostępnia wszystkie funkcje planowania i analiz korporacyjnych w ramach dobrze znanego użytkownikom środowiska arkusza

kalkulacyjnego. Użytkownicy samodzielnie tworzą w tym interfejsie własne scenariusze, a zatem w procesie może uczestniczyć praktycznie nieograniczona liczba menedżerów z pionów biznesowych i operacyjnych. Użytkownicy mają możliwość konfiguracji własnych rozwiązań planistycznych i analitycznych przy użyciu narzędzi z asystą, mogą testować założenia i szybko, w prosty sposób generować raporty.

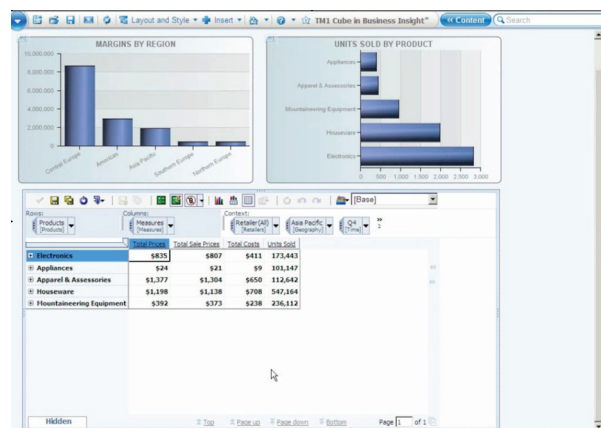
### Zarządzane współuczestnictwo w środowisku TM1

Zarządzany udział w procesie planowania polega na zbieraniu – szybkim, spójnym i automatycznym – danych wejściowych z różnych systemów i informacji od użytkowników we wszystkich działach i lokalizacjach, w formacie umożliwiającym zachowanie pełni kontroli nad danymi. Komponent oprogramowania Cognos TM1 umożliwiający współuczestnictwo wielu użytkowników w procesie analitycznym jest w stanie obsłużyć dużą liczbę uczestników i udostępnia im łatwy w obsłudze interfejs. Możliwe jest szybkie budowanie i wdrażanie rozwiązań planistycznych dla przedsiębiorstwa, a także monitorowanie statusów poszczególnych uczestników procesu planowania. Wynik? Bardzo szybko można ocenić dojrzałość cyklu i wyeliminować opóźnienia w adaptacji planów.

Interfejs dla planistów jest intuicyjny i ma przejrzystą strukturę. Mechanizmy zarządzania przepływem pracy są w naturalny sposób zintegrowane z procesem analitycznym. Użytkownicy nie tylko wnoszą własne dane do szablonów planistycznych, lecz także definiują własne, spersonalizowane hierarchie i wymiary. Mogą następnie dopasowywać dane do własnych potrzeb biznesowych, np. dodać nową strukturę działów, zmodyfikować kompozycję oferty produktów lub usunąć region. Proces tworzenia i testowania różnych scenariuszy oraz zapisywania zmian ad hoc z powrotem do źródeł danych pozwala zespołom na efektywne korygowanie planów z korzyścią dla wyników biznesowych. Ponadto tego typu bieżące, dynamiczne analizy nie obciążają personelu informatycznego.

Gdy potrzebna jest bardziej szczegółowa kontrola nad przebiegiem symulacji, planiści mogą skorzystać z zaawansowanych opcji filtrowania, jak wyrównywanie strategii, wartości atrybutów, nazwy elementów (z aliasami) i wzorce pisowni. W toku planowania i analiz użytkownicy mogą drążyć, sortować, łączyć, a nawet wykreślać dane na wykresach. Przy tworzeniu i analizie planów opartych na nośnikach kosztów przydatne okazują się także zaawansowane funkcje, jak listy wyboru, cofanie/powtórzenie operacji, dokowanie paneli i kodowanie zmian danych kolorami.

Komponent administracyjny służy administratorom do wdrażania rozwiązań planistycznych, przy czym wdrożenia takie prowadzą się do wykonania kilku prostych kroków, ponieważ serwer centralnego planowania i analiz TM1 jest naturalnym uzupełnieniem środowiska modelowania. Po zdefiniowaniu modeli na podstawie wymiarów i reguł można budować widoki dla użytkowników, zdefiniować hierarchię zatwierdzania



Oprogramowanie Cognos TM1 jest przygotowane do współpracy z systemem Cognos 10 i może być osadzone w kokpicie Cognos, jako dodatkowe narzędzie do analizy scenariuszy przeznaczone dla osób podejmujących decyzje.

## Cechy oprogramowania Cognos TM1

Z czego wynika usprawnienie planowania, analiz i powiązanych procesów raportowania?

- **Wydajność.** Opatentowany, 64-bitowy, wysoce skalowalny silnik OLAP operujący na danych w pamięci wewnętrznej, który umożliwia analizowanie scenariuszy na żądanie i wspomaga planowanie oraz analizy w skali ogólnokorporacyjnej.
- **Bezpieczeństwo.** Zabezpieczenia oparte na rolach umożliwiają definiowanie wielu kont i typów użytkowników. Zaawansowane predefiniowane opcje umożliwiają użytkownikom dostęp tylko do właściwych dla nich części planu.
- **Interfejs planistyczny (Contributor).** Interfejs kliencki, który zapewnia wysoką wydajność, możliwość personalizacji analiz, a jednocześnie działa w ramach ustrukturyzowanego przepływu pracy. Jest lubiany przez użytkowników, pozwala pracować szybko i bezbłędnie.
- **Personalizacja.** Personalizacja stron głównych, przepływu pracy i raportów kontekstowych usprawnia procesy planowania i nie wymaga zaangażowania informatyków.
- **Format Excel w sieci WWW.** Wszyscy planiści i pozostali uczestnicy mogą czytać, zapisywać, analizować („co-jeśli”) i generować raporty z danych w arkuszach Excel – bezpośrednio w przeglądarce WWW.
- **Narzędzia administracyjne.** Administratorzy mają do dyspozycji narzędzia do zarządzania wydajnością serwera i uprawnieniami dostępu, które są powiązane z rolami.
- **Obsługa różnych języków.** Dzięki pełnej obsłudze standardu Unicode program może działać z łańcuchami o długości przekraczającej 255 znaków. Obsługiwany jest m.in. język japoński i chiński uproszczony.
- **Łączy do aplikacji zewnętrznych.** Ponieważ oprogramowanie Cognos TM1 jest gotowe do współpracy z systemem Cognos 10, możliwe jest tworzenie łączy do aplikacji raportujących, tworzących karty wyników oraz do innych aplikacji lokalnych, tak aby użytkownicy pracowali w spójnym, dobrze znanym środowisku.
- **Konektory.** Narzędzie do koordynacji danych IBM Cognos pozwala jeszcze lepiej wykorzystać potencjał istniejącego systemu ERP. Narzędzie to umożliwia nawiązywanie połączeń z hurtowniami danych, arkuszami programu Excel i dowolnymi bazami danych zgodnymi ze standardem ODBC.

i uprawnienia użytkowników oraz grup. Na koniec aplikację planistyczną udostępnia się użytkownikom wraz z wybranym rodzajem klienta.

### Planowanie i analizy na większą skalę

Proces planistyczny w programie Cognos TM1 jest skalowalny: przedsiębiorstwo może rozpocząć od wdrożenia jednej aplikacji planistycznej, a następnie objąć implementacją całe przedsiębiorstwa. Połączenie różnych interfejsów użytkownika z funkcjami analitycznymi dostępnymi „na żądanie” pozwala uzyskać przejrzyste i pełne ujęcie stanu przedsiębiorstwa, zaangażować w proces planistyczny szersze grono osób, optymalnie określać ramy czasowe planów i operować na dużych zestawach danych. Sprzyja także optymalnej alokacji zasobów i wysokiej jakości prognoz.

### Wnioski

Ponieważ oprogramowanie Cognos TM1 jest przygotowane do współpracy z systemem Cognos 10, możliwe jest powiązanie całej strategii korporacyjnej z procesami planowania, analiz i prognozowania oraz wykorzystanie tradycyjnych systemów ERP do nowych celów. W rezultacie uzyskuje się spójne środowisko kart wyników, raportowania i analiz – kompletne ujęcie strategii od etapu formułowania celów i planowania aż po pomiar postępów i raportowanie. Przy zachowaniu wysokich standardów technicznych, co oznacza zgodność z normami i przepisami oraz ekonomiczną skalowalność, można wdrożyć sprawdzone procedury planowania i pomiaru wydajności biznesowej z korzyścią dla procesów decyzyjnych.

## Oprogramowanie IBM Business Analytics

Oprogramowanie z rodziny IBM Business Analytics dostarcza osobom podejmującym decyzje biznesowe kompletnych, spójnych, dokładnych i wiarygodnych informacji. Aplikacje do inteligentnej analizy danych, analiz zaawansowanych, zarządzania efektywnością finansową i strategią, a także inne narzędzia analityczne udostępniają precyzyjne, praktyczne ujęcia aktualnego stanu organizacji oraz umożliwiają prognozowanie przyszłych wyników.

### Więcej informacji

Aby uzyskać dodatkowe informacje należy przejść na stronę:

[ibm.com/software/pl/data/cognos](http://ibm.com/software/pl/data/cognos)

Można też zadzwonić pod numer 0800 166 534.



© Copyright IBM Corporation 2011

IBM Polska Sp. z o.o.  
ul. 1 Sierpnia 8  
02 – 134 Warszawa  
Tel. (+ 48 22) 878 67 77  
Faks (+ 48 22) 878 68 88  
[ibm.com/pl](http://ibm.com/pl)

Listopad 2011  
Wyprodukowano w Polsce  
Wszelkie prawa zastrzeżone

IBM, logo IBM i [ibm.com](http://ibm.com) są znakami towarowymi lub zastrzeżonymi znakami towarowymi International Business Machines Corporation w Stanach Zjednoczonych i/lub w innych krajach. Jeśli powyższe nazwy oraz inne nazwy znaków towarowych IBM oznaczone zostały przy ich pierwszym wystąpieniu w tym tekście symbolem znaku towarowego (® lub ™), oznacza to, że w chwili opublikowania tej informacji znaki te były zarejestrowane w Stanach Zjednoczonych przez IBM lub były własnością IBM z mocy powszechnie obowiązującego prawa. Takie znaki towarowe mogą być również zarejestrowane w innych krajach lub podlegać warunkom powszechnie obowiązującego tam prawa. Aktualna lista znaków towarowych IBM dostępna jest w serwisie WWW IBM, w sekcji „Copyright and trademark information” (Informacje o prawach autorskich i znakach towarowych), pod adresem [ibm.com/legal/copytrade.shtml](http://ibm.com/legal/copytrade.shtml).

Nazwy innych przedsiębiorstw, produktów lub usług mogą być znakami towarowymi lub znakami usług innych podmiotów. Zawarte w niniejszej publikacji odniesienia do produktów lub usług firmy IBM nie oznaczają, że IBM zamierza udostępnić je we wszystkich krajach, w których działa.

Microsoft, Windows, Windows NT oraz logo Windows są znakami towarowymi Microsoft Corporation w Stanach Zjednoczonych i/lub w innych krajach.