



---

## Najważniejsze informacje

- Monitorowanie, generowanie alertów na temat działania i dostępności serwerów, sieci, baz danych i aplikacji poczty elektronicznej
  - Korzystne rozwiązanie dzięki minimalnym wymaganiom związanym z instalacją i konfiguracją oraz zintegrowanemu wykrywaniu zasobów
  - Możliwość integracji z innymi produktami i rozwiązaniami IBM Tivoli Foundations w celu umożliwienia całościowego zarządzania środowiskiem IT
- 

# IBM Tivoli Foundations Application Manager

*Proste w wdrożeniu i łatwe w obsłudze rozwiązanie służące do zarządzania infrastrukturą IT.*

Małe i średnie organizacje skupiają się na prowadzeniu swojej działalności i nie dysponują znacznymi zasobami umożliwiającymi zarządzanie infrastrukturą IT. Nakład zasobów IT potrzebnych do zarządzania systemami operacyjnymi, serwerami poczty elektronicznej i baz danych oraz sprzętem może szybko wzrosnąć. Monitorowanie przez ludzi jest kosztowne, czasochłonne i podatne na błędy – do rozwiązywania problemów często potrzeba dodatkowego personelu i czasu.

Wiele rozwijających się organizacji średniej wielkości wykorzystuje różne rozwiązania do monitorowania poszczególnych systemów. Możliwość kontroli i działanie takich rozwiązań cechuje brak spójności. Wiele organizacji nie posiada centralnego narzędzia pozwalającego na wydajne monitorowanie sprawności i dostępności systemów IT, co może narażać na szwank możliwość zapewnienia przez nie wysokiej jakości usług swoim klientom. Ponadto wprowadzenie nowego sprzętu lub wymiana urządzeń oznacza czasochłonną i kosztowną integrację.

IBM Tivoli® Foundations Application Manager zapewnia podstawowy poziom monitorowania systemu dla rozwijających się organizacji, które szukają odpowiednich funkcji w ramach prostego w obsłudze i niedrogiego rozwiązania. Udostępnia najistotniejsze funkcje zarządzania aplikacjami w środowisku informatycznym, obejmujące wykrywanie zasobów, monitorowanie sieci, serwerów oraz innych ważnych elementów struktury informatycznej, takich jak bazy danych, serwery poczty i serwery wirtualne.

To proste w obsłudze i instalacji rozwiązanie do monitorowania zapewnia dostęp do danych w czasie rzeczywistym i danych historycznych, umożliwiając klientom obrazowanie i tworzenie raportów dotyczących bieżącego funkcjonowania środowiska IT i jego funkcjonowania na przestrzeni czasu. W ten sposób daje klientom możliwość obserwowania działania i sprawności urządzeń sieciowych, serwerów, oprogramowania pośredniczącego i komponentów aplikacji oraz poprawy jakości usług. IBM Tivoli Foundations Application Manager umożliwia organizacjom IT zmniejszenie kosztów



operacyjnych, zwiększenie wydajności, utrzymanie wymaganego poziomu działania i dostępności oraz zwiększenie zadowolenia klientów.

### **Integracja zapewnia wszechstronne monitorowanie**

W odróżnieniu od innych produktów na rynku, zapewniających wersje „lite” swoich rozwiązań dla firm, IBM Tivoli Foundations Application Manager wykorzystuje technologię IBM Tivoli Monitoring (ITM). Jest to jedno rozwiązanie dające duże możliwości w zakresie zarządzania w środowisku przedsiębiorstwa: serwerowymi systemami operacyjnymi, serwerami wirtualnymi, sieciami, bazami danych oraz aplikacjami pocztowymi. Modyfikowalny interfejs użytkownika umożliwia udostępnienie właściwego zestawu danych i raportów (tzw. obszarów roboczych) w postaci prostego w obsłudze interfejsu. Ponadto Application Manager zawiera zintegrowane funkcje wykrywania zasobów umożliwiające szybką inwentaryzację i wdrażanie agentów monitoringu. Istnieje również możliwość zintegrowania z systemem IBM Tivoli Foundations Service Manager w celu całościowego zarządzania incydentami i problemami we wszystkich fazach.

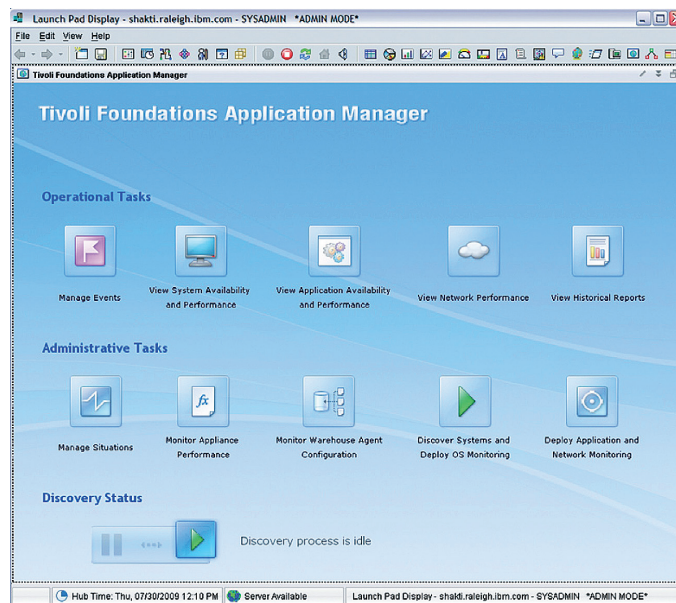
### **Alarmowanie i raportowanie umożliwiają szybsze reagowanie na zagrożenia i planowanie**

Wbudowana funkcja obsługi sytuacji alarmowych i fachowego doradztwa może pomóc początkującym i zaawansowanym użytkownikom w szybkim identyfikowaniu, izolowaniu i rozwiązywaniu problemów. Magazynowanie danych w celu wyznaczania trendów na podstawie danych historycznych oraz raportowanie zebranych pomiarów może zostać wykorzystane w celu planowania pojemności. Pomaga przewidywać przeciążenie zasobów i planować przyszłe inwestycje w sprzęt.

### **Stworzone z myślą o Państwa potrzebach**

Rozwiązanie IBM Tivoli Foundations Application Manager zostało stworzone w celu udostępnienia rozwijającym się organizacjom średniej wielkości, dysponującym ograniczonymi środkami i zasobami, korzystnego rozwiązania, którego instalacja i konfiguracja wymagają minimalnego nakładu czasu.

Intuicyjne narzędzia wdrażania ułatwiają administratorom IT szybkie wdrożenie i rozpoczęcie użytkowania – dzięki temu rozwiązanie jest korzystne. Ekran nawigacji podczas uruchamiania umożliwia początkującym i zaawansowanym użytkownikom szybki dostęp do ekranów operacyjnych



Ekran startowy narzędzia Foundations Application Manager zapewnia intuicyjny przegląd zadań w zależności od roli w zakresie wszystkich głównych funkcji

i administracyjnych oraz raportów. Pozwala użytkownikom dostosowywać widoki w zależności od związanych z rolą funkcji w ramach narzędzia.

Wstępnie zdefiniowane widoki/okna (tzw. obszary robocze) umożliwiają natychmiastowe wyświetlanie danych na temat działania i dostępności oraz usprawniają komunikację między poszczególnymi osobami przez zapewnienie wspólnego widoku, pozwalając na szybkie tworzenie dodatkowych obszarów roboczych dostosowanych do potrzeb danej osoby lub grupy.

Dzięki swej niezawodności i łatwości obsługi rozwiązanie IBM Tivoli Foundations Application Manager zapewnia wyjątkową autonomię w zakresie zarządzania w celu uproszczenia procesów IT przez zautomatyzowanie wielu kluczowych funkcji, takich jak instalacja, konfiguracja i kontrola bezpieczeństwa systemu oraz ogólne zarządzanie systemem.

### Blizsze informacje

W celu uzyskania bliższych informacji na temat rozwiązania IBM Tivoli Foundations Application Manager zapraszamy do kontaktu z lokalnym przedstawicielem firmy IBM ds. marketingu lub z partnerem biznesowym firmy IBM albo do odwiedzenia strony internetowej

[ibm.com/tivoli](http://ibm.com/tivoli)

### Oprogramowanie Tivoli firmy IBM

Oprogramowanie Tivoli firmy IBM ułatwia organizacjom sprawne i wydajne zarządzanie zasobami, zadaniami i procesami IT w celu spełnienia nieustannie zmieniających się wymagań wobec firm i umożliwienia im elastycznego i szybkiego zarządzania obsługą IT, jednocześnie pomagając zmniejszyć koszty. Oferta rozwiązań z rodziny Tivoli obejmuje oprogramowanie w zakresie bezpieczeństwa, zgodności, przechowywania, działania, dostępności, konfiguracji, operacji i zarządzania cyklem życia w IT. Jest oparta na światowej klasy usługach, wsparciu i badaniach firmy IBM.

Ponadto dział IBM Global Financing może dostosować rozwiązania finansowe do Państwa indywidualnych potrzeb w zakresie IT. W celu uzyskania bliższych informacji na temat korzystnych stawek, elastycznych planów spłaty i kredytów oraz możliwości odkupienia lub utylizacji zasobów zapraszamy do odwiedzenia strony: [ibm.com/financing](http://ibm.com/financing)

---

## IBM Tivoli Foundations Service Manager – krótkie podsumowanie

---

### Lista zalecanego certyfikowanego sprzętu:

---

- IBM Lotus Foundations™ Appliance, model numer 9234-CNx i model numer 9234-DNx
- 

### Opcjonalne systemy IBM, niecertyfikowane:

---

- IBM x3200 M2 Simple Swap SATA model numer 4367-E1U (wymaga serwerowej karty sieciowej Intel® Pro 1000 PT (numer części 39Y612))
  - IBM x3200 M2 Hot Swap SATA model numer 4367-E1U (wymaga serwerowej karty sieciowej Intel Pro 1000 PT (numer części 39Y612))
  - IBM x3200 M2 Hot Swap SAS model numer 4367-42U (wymaga serwerowej karty sieciowej Intel Pro 1000 PT (numer części 39Y612))
  - IBM x206 model numer 8482-3MU
  - IBM x226 model numer 8646-0AU
  - IBM x236 model numer 8841-01U
  - IBM x346 model numer 8840-01U
  - IBM 3105 model numer 4347-64x lub model numer 4347-22x
  - IBM 3200 (modele SATA Simple Swap i Hot Swap) model numer 4363-2DU lub model numer 4362-12U
  - IBM 3250 model numer 4365-6BU
  - IBM 3400 model numer 7975-5AU
- 

### Minimalne wymagania dotyczące serwerów innych producentów:

---

- system klasy x86
- co najmniej jeden dysk twardy IDE lub SCSI
- co najmniej jedna karta sieciowa
- napęd CD-ROM IDE lub SCSI
- karta wideo VGA
- co najmniej 4 GB pamięci RAM, pojemność dysku twardego 500 GB i dwa procesory jednordzeniowe lub jeden procesor dwurdzeniowy

Wymagane zewnętrzne urządzenia peryferyjne: monitor, klawiatura, mysz

---

### Systemy operacyjne:

---

- IBM Lotus Foundations Start
- 

### Przeglądarki:

---

- Microsoft® Internet Explorer 6.x lub 7.x
  - Firefox 3.x
-



---

© Copyright IBM Corporation 2011

IBM Polska Sp. z o.o.  
ul. 1 Sierpnia 8  
02-134 Warszawa  
tel. (+ 48 22) 878 67 77  
faks (+ 48 22) 878 68 88  
[ibm.com/pl](http://ibm.com/pl)

Wydrukowano w Polsce  
Wszelkie prawa zastrzeżone.

IBM, logo IBM, [ibm.com](http://ibm.com) i Tivoli są znakami towarowymi lub zastrzeżonymi znakami towarowymi firmy International Business Machines Corporation w Stanach Zjednoczonych i/lub innych krajach.

Pozostałe nazwy firm, produktów i usług mogą być znakami towarowymi lub znakami usług należącymi do innych podmiotów.

---