

Oprogramowanie IBM Lotus Symphony

Sposób na tworzenie, edytowanie i współużytkowanie dokumentów, arkuszy kalkulacyjnych i prezentacji bez żadnych opłat.



Oprogramowanie IBM Lotus® Symphony™ to zbiór intuicyjnych, łatwych w obsłudze aplikacji umożliwiających tworzenie, edytowanie i współużytkowanie dokumentów, arkuszy kalkulacyjnych oraz prezentacji. Udostępniany bezpłatnie produkt Lotus Symphony oferuje funkcje niezbędne do wykonywania najbardziej typowych czynności związanych z tworzeniem i edytowaniem dokumentów, dzięki czemu doskonale nadaje się do użytku zarówno służbowego, jak i osobistego.

Oprogramowanie dostępne całkowicie bezpłatnie

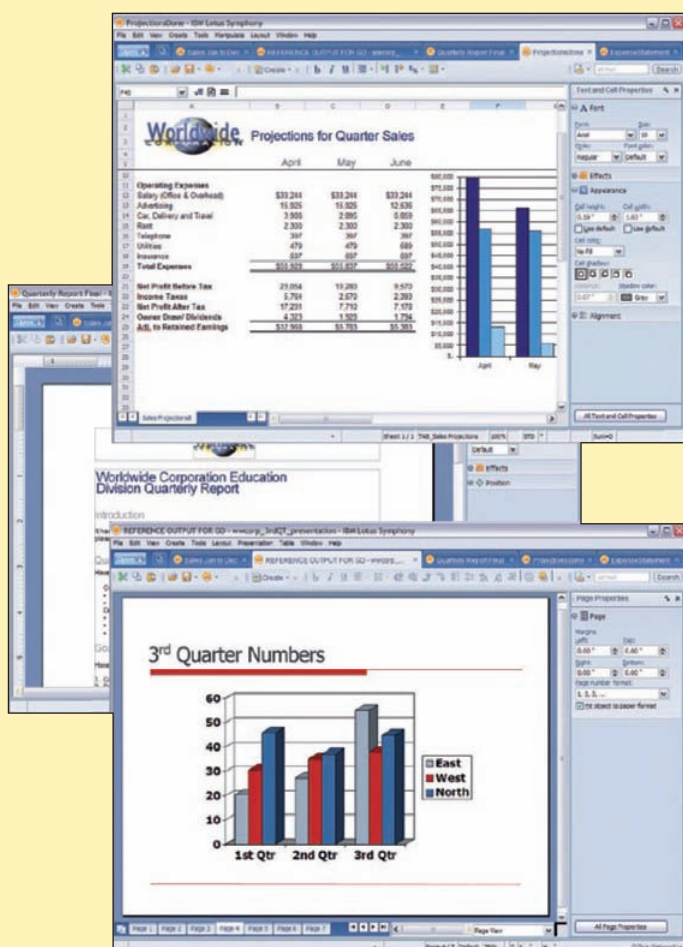
IBM zdaje sobie sprawę z tego, że wszyscy mają już dość płacenia za aktualizacje i funkcje oprogramowania, z których nie korzystają. Dlatego właśnie aplikacje Lotus Symphony są dostępne bezpłatnie, co nie oznacza, że ich funkcjonalność jest ograniczona. Programy te zapewniają swym działaniem niezbędne bezpieczeństwo, niezawodność i użyteczność, a jednocześnie pozwalają uniknąć dużych kosztów korzystania z płatnego oprogramowania.

Wymierne oszczędności dzięki trzem nowym aplikacjom stanowiącym alternatywę dla płatnych rozwiązań

W przypadku wielu przedsiębiorstw oprogramowanie Lotus Symphony może być praktyczną alternatywą dla pakietu programów Microsoft® Office. Oprogramowanie Lotus Symphony obejmuje trzy aplikacje: edytor tekstu IBM Lotus Symphony Documents, arkusz kalkulacyjny IBM Lotus Symphony Spreadsheets i program prezentacyjny IBM Lotus Symphony Presentations. Oferują one funkcje, które wystarczają większości pracowników do wykonywania codziennych zadań, co pomaga przedsiębiorstwom obniżyć koszty licencji.

Wszystkie niezbędne i dobrze znane funkcje

Oprogramowanie Lotus Symphony oferuje funkcjonalność niezbędną do tworzenia, edytowania i współużytkowania wszelkiego rodzaju dokumentów biznesowych – od najprostszycych po bardzo złożone. Opcje, które umożliwiają formatowanie akapitów i komórek, zmianę układu strony, sprawdzanie pisowni, zarządzanie slajdami, wstawianie elementów graficznych i obiektów, tworzenie pokazów slajdów itd., są dostępne za pomocą prostych, eleganckich interfejsów i pasków narzędzi, a ich obsługa jest intuicyjna i łatwa.



Wymiana doświadczeń na forum internetowym IBM

Forum internetowe stworzone specjalnie na potrzeby aplikacji Lotus Symphony ułatwia i przyspiesza zadawanie pytań, uzyskiwanie wsparcia oraz zapoznawanie się z najnowszymi informacjami. Ponadto społeczność forum stwarza wyjątkowe możliwości porozumiewania się, wymiany doświadczeń, dzielenia się wskazówkami, pobierania obrazków (clip art) i szablonów z galerii oraz uzyskiwania informacji zwrotnych i wiadomości bezpośrednio od zespołów programistów tworzących oprogramowanie Lotus Symphony.

Formatowanie plików zgodnie z własnymi wymaganiami na wybranej platformie

IBM zaprojektował oprogramowanie Lotus Symphony w sposób umożliwiający importowanie, edycję i zapisywanie plików w różnych formatach, w tym w formatach programów pakietu Microsoft Office. Istnieje nawet możliwość konwersji i eksportowania dokumentów, arkuszy kalkulacyjnych i prezentacji przy użyciu formatu Adobe® Portable Document Format (PDF). Opisywane narzędzia działają na komputerach z systemami Microsoft Windows® i Linux®, planowana jest także obsługa platformy Apple Macintosh.

Bezpieczna przyszłość dokumentów

Rozwiązania wchodzące w skład pakietu Lotus Symphony są zgodne ze standardem OpenDocument Format (ODF), który określa format plików do przechowywania dokumentów elektronicznych. Obsługa standardu ODF w oferowanych aplikacjach gwarantuje dostępność dokumentów i zawartej w nich własności intelektualnej oraz umożliwia korzystanie z nich także w przyszłości. Dodatkową zaletą jest niezależność od formatów plików prawnie zastrzeżonych przez innych producentów, od umów licencyjnych dotyczących oprogramowania i konieczności ich aktualizacji. Ponadto, ponieważ otwieranie i odczytywanie dokumentów nie wymaga zakupu aplikacji, standard ODF ułatwia udostępnianie informacji innym osobom i przedsiębiorstwom.

Więcej informacji

Aby uzyskać więcej informacji i pobrać bezpłatnie oprogramowanie IBM Lotus Symphony, należy odwiedzić serwis:

ibm.com/software/pl/lotus



© Copyright IBM Corporation 2007
IBM Corporation Software Group
IBM Polska Sp. z o.o.
ul. 1 Sierpnia 8
02-134 Warszawa
tel. (+ 48 22) 878 67 77
faks (+ 48 22) 878 68 88

Strona główna IBM Polska znajduje się pod adresem: **ibm.com/pl**
Adres e-mail: **software@pl.ibm.com**

Wyprodukowano w Polsce.
Wrzesień 2008 r.
Wszelkie prawa zastrzeżone.

Nazwa IBM, logo IBM oraz nazwy Lotus i Symphony są znakami towarowymi lub zastrzeżonymi znakami towarowymi firmy International Business Machines Corporation w Stanach Zjednoczonych i (lub) innych krajach.

Nazwa Adobe jest zastrzeżonym znakiem towarowym firmy Adobe Systems Incorporated w Stanach Zjednoczonych i (lub) innych krajach.

Nazwy Microsoft i Windows są znakami towarowymi firmy Microsoft Corporation w Stanach Zjednoczonych i (lub) innych krajach.

Nazwa Linux jest zastrzeżonym znakiem towarowym Linusa Torvaldsa w Stanach Zjednoczonych i (lub) innych krajach. Pozostałe nazwy firm, produktów i usług mogą być znakami towarowymi lub znakami usług innych podmiotów.

Zawarte w niniejszej publikacji odniesienia do produktów i usług IBM nie oznaczają, że IBM zamierza udostępniać takie produkty i usługi we wszystkich krajach, w których prowadzi działalność.

Informacje zawarte w niniejszej dokumentacji mają charakter wyłącznie informacyjny. Choć dłożono wszelkich starań, aby zweryfikować kompletność i dokładność informacji zawartych w niniejszej dokumentacji, zostały one dostarczone bez jakiegokolwiek gwarancji lub rękojmi. Ponadto informacje te są oparte na bieżących planach IBM dotyczących produktów i strategii, które mogą ulec zmianie bez powiadomienia. IBM nie ponosi odpowiedzialności za jakiegokolwiek szkody powstałe w wyniku używania niniejszej dokumentacji lub innych dokumentów bądź odniesień do nich. Żaden zapis w niniejszej dokumentacji nie stanowi gwarancji ani oświadczeń firmy IBM (lub jej dostawców) bądź licencjodawców, nie zmienia warunków oraz postanowień obowiązujących umów licencyjnych, którym podlega użytkowanie oprogramowania IBM, i nie może być interpretowany w ten sposób.