



TIVOLIDAY2010

Pulse Comes To You

12 października 2010, Hotel Sheraton

Jak monitorować niestandardowe komponenty
środowiska? Pokaz możliwości Tivoli Agent
Builder



ITM Agent Builder

- Krótkie wprowadzenie
- Live DEMO



IBM Tivoli Monitoring i rodzina produktów ITCAM dostarcza kilkadziesiąt typów agentów monitorujących

- Systemy operacyjne
- Bazy danych, serwery aplikacyjne, webowe, pocztowe
- MQ, SAP, Siebel, Vmware, System P i wiele innych elementów infrastruktury IT

ale...

Często istnieje potrzeba zbudowania rozwiązania monitorującego, spełniającego specyficzne wymagania.

Dodatkowo, potrzeba monitorowane dane odpowiednio zobrazować:

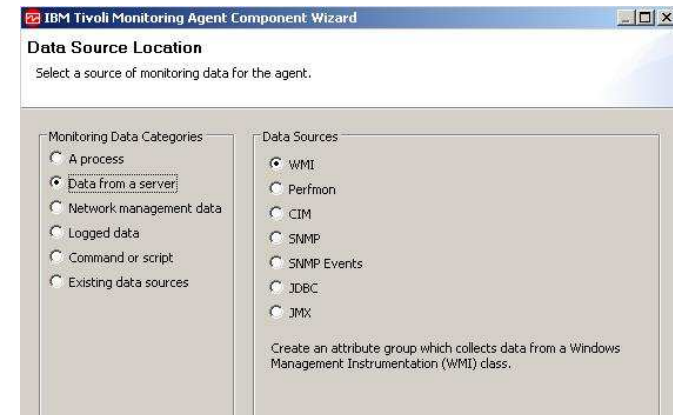
- Widoki w portalu ITM (*Workspaces, Queries*)
- Kryteria alertów (*Situations*)
- Akcje (*Take Actions*)

➤ *ITM Agent Builder rozwiązuje te problemy*



ITM Agent Builder

- ITM Agent Builder jest graficznym narzędziem służącym do budowania nowych agentów IBM Tivoli Monitoring.
- GUI bazujące na Eclipse IDE
 - Tworzenie agentów za pomocą narzędzi typu *wizard*
 - Dostęp do danych za pomocą różnych wbudowanych API:
 - JDBC
 - Perfmon
 - JMX
 - WMI / CIM
 - SNMP
 - Logi tekstowe (również w formacie XML)
 - Windows Event Log
 - SNMP
 - Dowolne skrypty (uruchamiane lokalnie lub zdalnie poprzez SSH)



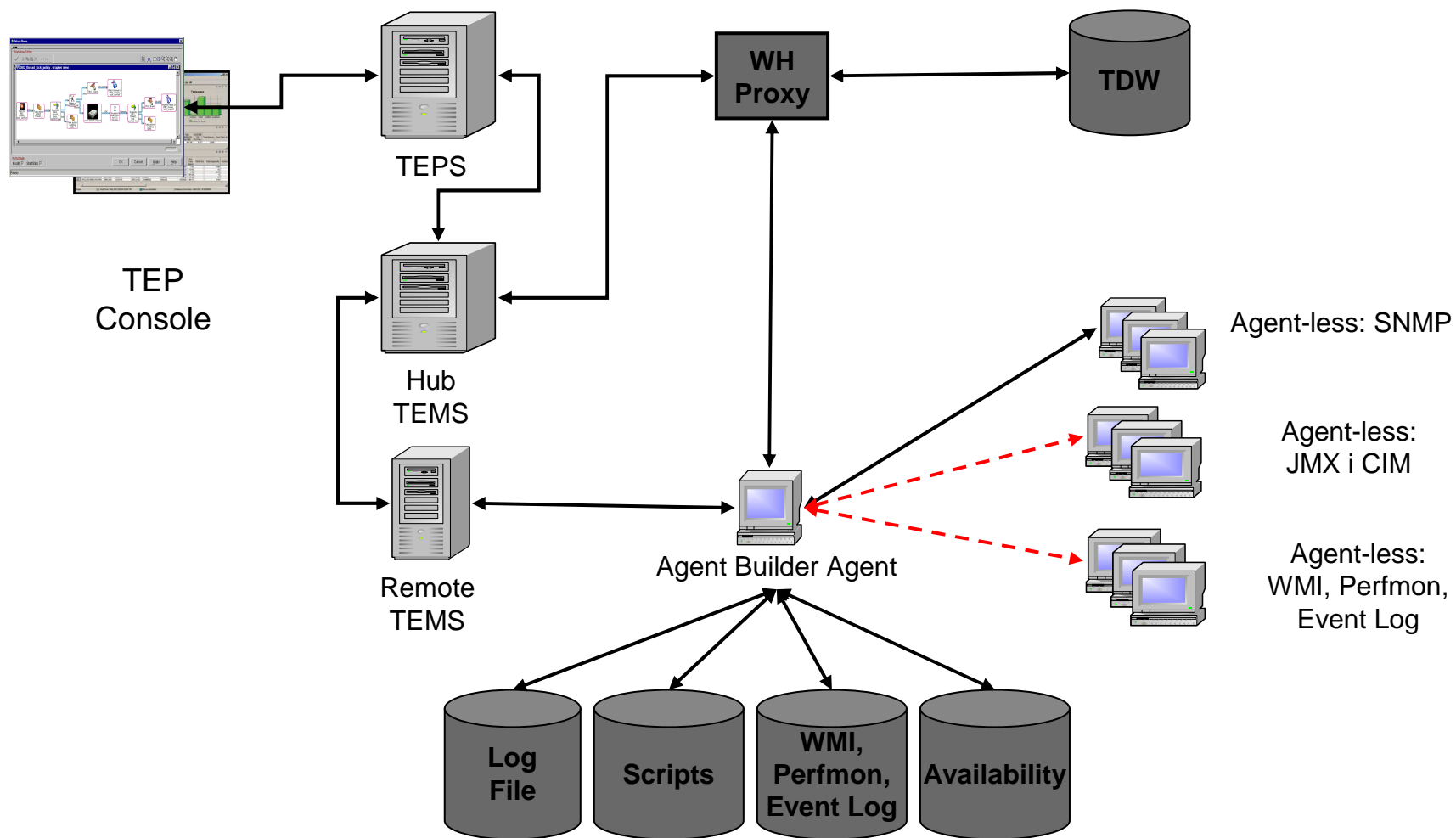


ITM Agent Builder

- Monitoring pasywny - możliwość odbierania trapów SNMP i zdarzeń JMX
- Przeglądarki dla popularnych źródeł danych, udostępniających dane dla systemów zarządzania (np. JDBC, Perfmon, JMX, WMI, SNMP, Windows Event Log)
- Pojedynczy agent może monitorować wiele różnych źródeł danych np. logi i zawartość bazy danych przez JDBC z wielu różnych serwerów jednocześnie
- Wsparcie dla platform Windows, AIX, Linux, Solaris, HP-UX
- Generowanie pakietów instalacyjnych dla nowych agentów
 - Instalacja lokalna za pomocą InstallShield oraz zdalna instalacja za pomocą mechanizmów ITM
- Do pakietu instalacyjnego agenta można dołączyć dodatkową konfigurację wizualizacji danych zbieranych przez agenta:
 - *Workspaces, Situations, Queries, Tasks*



Agent Builder w architekturze ITM





DEMO