

# Jak walczyć z konkurencją

Maciej Magierek  
Andrzej Olsztyński

**Lotus** software



# Lotus Notes Domino

## fakty i mity



# Lotus Notes Domino

## fakty i mity

- Wersja: 5.0, 6.0, 6.5, 7.0... jest ostatnią wersją



# Lotus Notes Domino

## fakty i mity

- IBM zastępuje Lotusy rozwiązaniami portalowymi – WCS, Portal etc.



# Lotus Notes Domino

## fakty i mity

- Pracownicy IBMa na codzień w pracy używają Outlook'a



# Lotus Notes Domino

## fakty i mity

- Pracownicy IBM używają pakietu MS Office 2007 oraz niższych wersji



# Lotus Notes Domino

## fakty i mity

- Nikt nie używa Lotus Symphony



# Lotus Notes Domino

## fakty i mity

- Podniesienie wersji serwera Domino do 8.x uniemożliwi używanie “starych” aplikacji





# Lotus Notes Domino

## fakty i mity

- Kolejne wersje klienta Lotus Notes 8.0.x oraz 8.x są coraz wolniejsze i “zasobożerne”



# Lotus Notes Domino

## fakty i mity

- Serwer Domino jest coraz mniej wydajny



# Lotus Notes Domino

## fakty i mity

- Tworzenie aplikacji w Lotusie jest trudne



# Lotus Notes Domino

## fakty i mity

- Administracja Lotusem jest trudna



# Lotus Notes Domino

## fakty i mity

- Interfejs użytkownika jest nieprzyjazny i nieintuicyjny



# Lotus Notes Domino

## fakty i mity

- “Ciężkie” wersje przeglądarkowe- archaiczny interfejs obsługi



# Lotus Notes Domino

## fakty i mity

- Brak rozwiązań do urządzeń mobilnych lub są one dodatkowo płatne



# Lotus Notes Domino

## fakty i mity

- Wszystkie aplikacje Lotus Notes Domino bez problemu dają się migrować do Sharepointa





# Lotus Notes Domino

## fakty i mity

- Tworzenie aplikacji w środowisku MS Exchange/Sharepoint jest o wiele prostsze i nie wymaga prawie wogóle wiedzy deweloperskiej projektanta



# Lotus Notes Domino

## fakty i mity

- Za pomocą Sharepointa klient otrzymuje za darmo portal, zarządzanie dokumentami, dowolne aplikacje pracy grupowej itd.



# Lotus Notes Domino

## fakty i mity

- Nikt z pracowników w firmie nie będzie miał problemu z obsługą Outlooka- przecież wszyscy używają go w domu



# Lotus Notes Domino

## fakty i mity

- Sharepoint to najlepsze rozwiązanie portalowe na świecie- tysiące wdrożeń

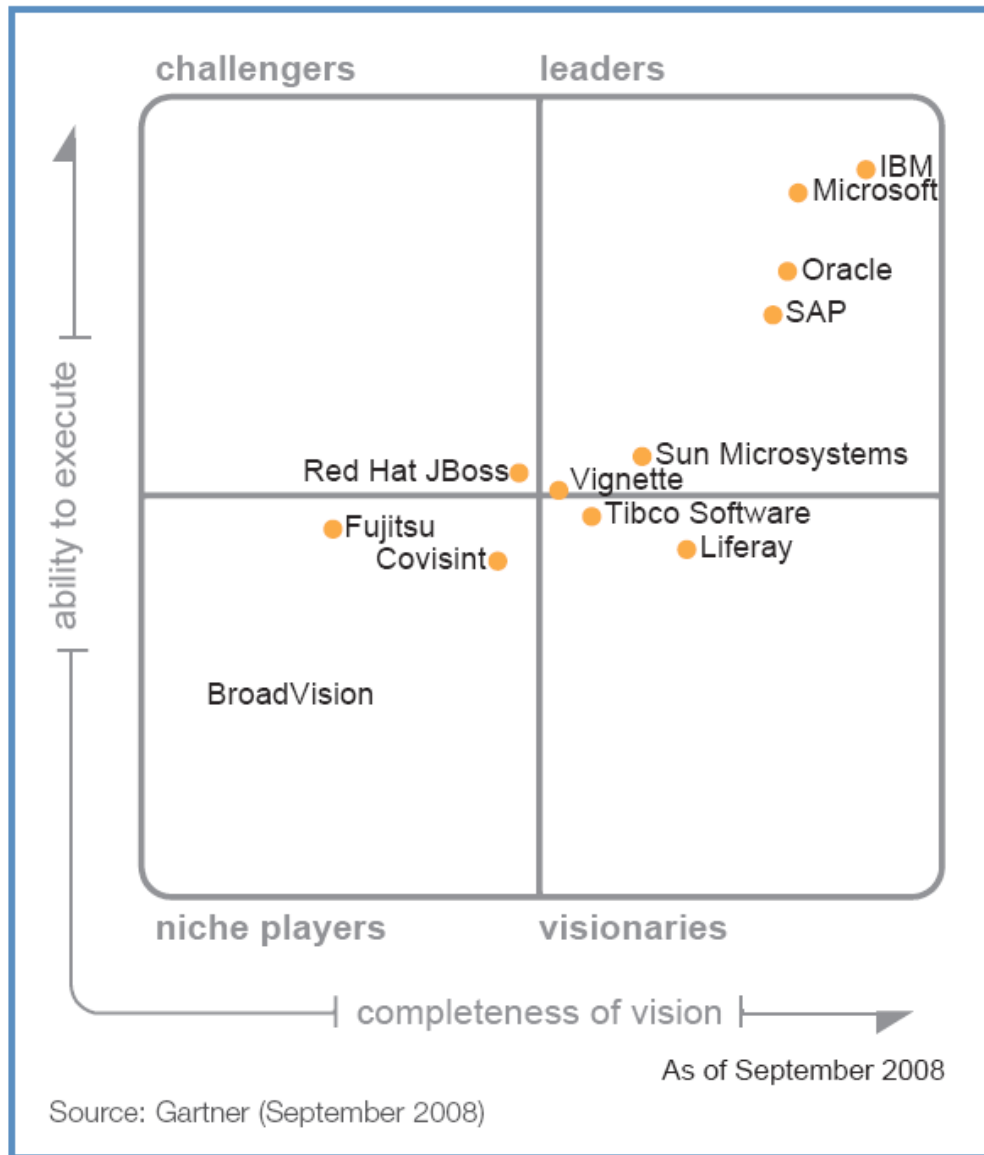


# Gartner - Magic Quadrant

nr 1

1/8/6500

Figure 1. Magic Quadrant for Horizontal Portal Products





# Ponad 6500 portali wdrozonych na swiecie przez IBM



# Lotus Notes Domino

## fakty i mity

- W ostatnich latach nie było na świecie i w Polsce dużych sprzedaży i wdrożeń Lotusa



# Domino vs. Exchange 2007

- Ochrona inwestycji i ciągłość rozwoju
- Kompletne rozwiązanie
- Nowy i stary interfejs w Notes 8
- Wbudowane narzędzia biurowe
- Aplikacje kompozytowe
- Wybór platformy
- Otwarte standardy
- Produkty dodatkowe w pakiecie
- Niskie wymagania serwera
- Narzędzia administracyjne, polityki
- Mechanizmy bezpieczeństwa
- Klastrowanie Domino
- Praca offline i replikacja
- Strategia Rip and Replace
- Tylko poczta
- Wymagany Office 2007
- Konieczność wykonywania migracji
- Outlook i Office 2007 wymaga szkolenia
- Brak możliwości aplikacyjnych
- Tylko Windows 64-bity
- Wymagane dodatkowe komponenty
- Problemy z bezpieczeństwem
- Klastrowanie na poziomie Windows





# IBM WebSphere Portal vs MOSS 2007

- Wsparcie dla wielu platform i SOA
- Wirtualne Portale
- Load Balancing i High Availability
- Personalizacja
- Campaign Management
- Content Management
- Kokpit managerski (dashboard)
- Bezpieczeństwo
- Wsparcie dla środowisk Java
- Integracja aplikacji i systemów poprzez portlety, SOA
- Single Sign-On (SSO)
- LDAP
- Obsługa baz danych
- Liczne narzędzia developerskie



## Produkty dodatkowe w Notes & Domino 8.5

- Lotus Sametime Limited Use
- IBM Lotus Quickr Entry
- IBM Lotus Symphony
- IBM Lotus Notes Traveler
- IBM Tivoli Directory Integrator
- IBM DB2 Restricted Enterprise Edition
- IBM WebSphere Application Server
- IBM WebSphere Portal Server dla 20 użytkowników



# Lotus Quickr Entry

## Osobista biblioteka plików dla każdego użytkownika

Pliki dla: Maciej Magierek — IBM Lotus Quickr - Mozilla Firefox

File Edit View History Bookmarks Tools Help

http://lotus.demo.com/LotusQuickr/maciej\_magierek\_at\_demo\_com/Main.nsf/h\_Library/505538F1EB2B9DBF0525670800167214/?OpenDocument&Form=h\_Pac

Most Visited Getting Started Latest Headlines

Lotus Quickr Lokalizacje **Pliki** Maciej Magierek Pomoc Wyloguj

Pliki **Moje pliki** Znajdź współużytkowane pliki Szukaj w tej lokalizacji

**Załaduj plik**

Przeglądaj  
Najnowsze  
Nazwa (alfabetycznie)

▼ Czas  
bez ograniczeń czasowych  
dzisiaj ostatni tydzień  
ostatni miesiąc ostatni rok

















Załaduj do biblioteki  
Przecignij z komputera pliki do załadowania

Wskazówki  
Nowy użytkownik

Pliki dla: **Maciej Magierek**

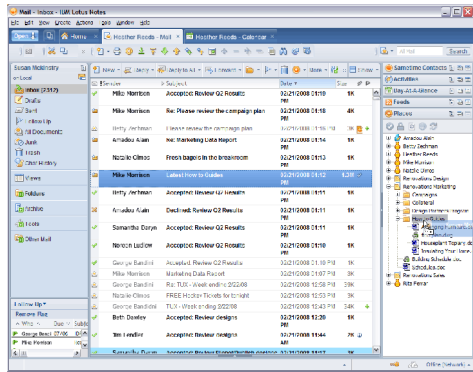
[Dodaj element Maciej Magierek do konektorów](#)

1-8 z 8 Strona 1 Wstecz Dalej

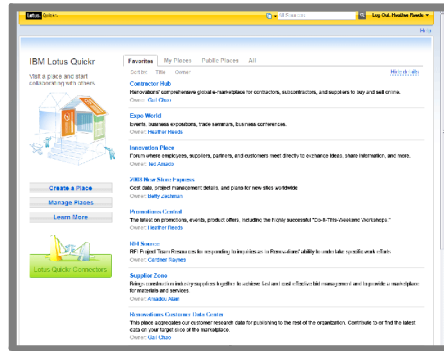
 <b>derivatives.doc</b>	Zaktualizowano: 2008-08-11	 Pobierz	<a href="#">Więcej</a>
 <b>Wellcome.pdf</b>	Zaktualizowano: 2008-08-11	 Pobierz	<a href="#">Więcej</a>
 <b>OaklandUniversity.pdf</b>	Zaktualizowano: 2008-08-11	 Pobierz	<a href="#">Więcej</a>
 <b>ubuntu.rtf</b>	Zaktualizowano: 2008-08-11	 Pobierz	<a href="#">Więcej</a>
 <b>payment-schedule.ods</b>	Zaktualizowano: 2008-08-11	 Pobierz	<a href="#">Więcej</a>
 <b>trig.xls</b>	Zaktualizowano: 2008-08-11	 Pobierz	<a href="#">Więcej</a>
 <b>case_Contact.pdf</b>	Zaktualizowano: 2008-08-11	 Pobierz	<a href="#">Więcej</a>
 <b>teamp lace.png</b>	Zaktualizowano: 2008-08-11	 Pobierz	<a href="#">Więcej</a>

Pokaż następującą liczbę pozycji: 10 20 50 100 **Wszystko** Przejdź do strony 1 z 1 Wstecz Dalej

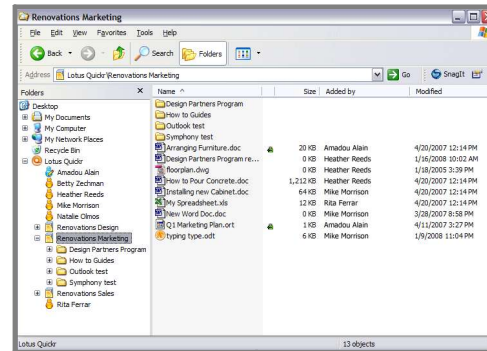
# Konektory Lotus Quickr



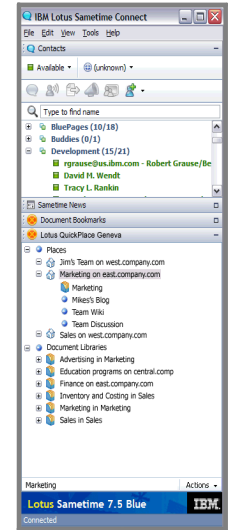
Lotus Notes



Przeglądarka www



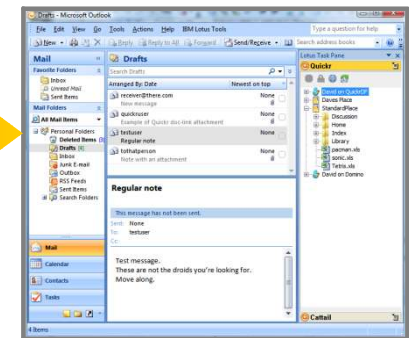
Eksplorator Windows / "Moje dokumenty"



Lotus Sametime



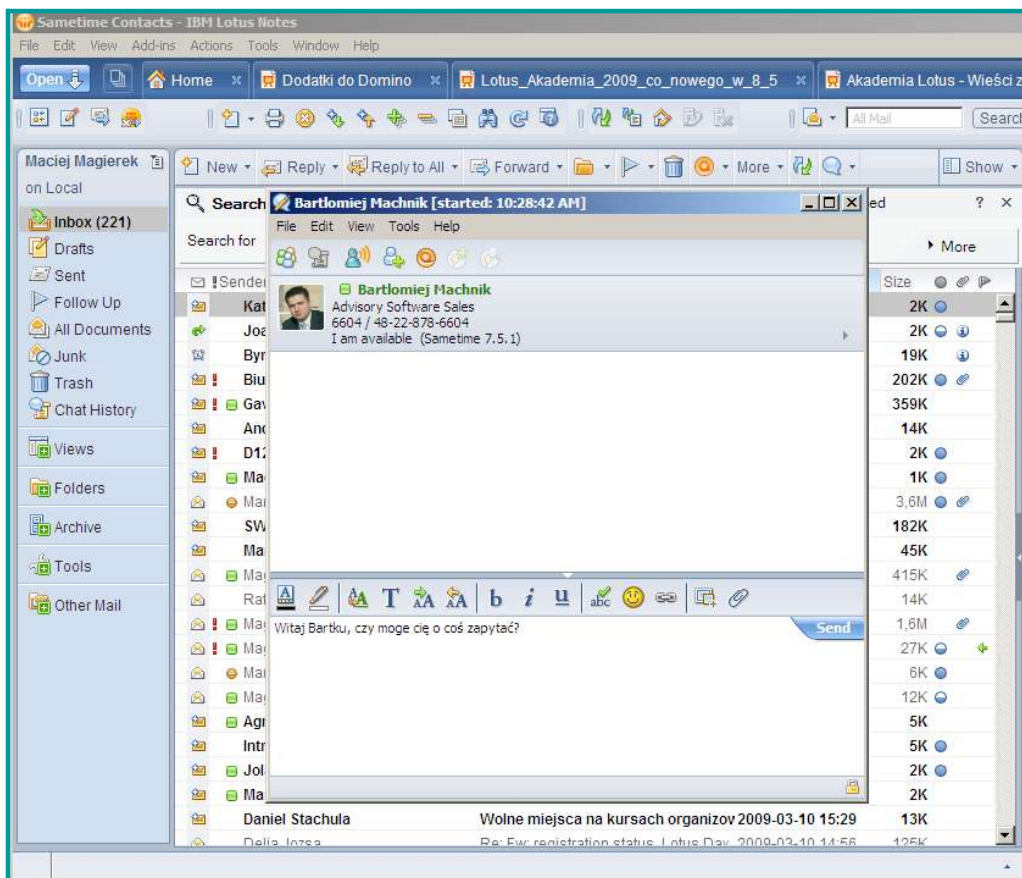
Microsoft Office / Lotus Symphony



Microsoft Outlook



# Sametime Limited

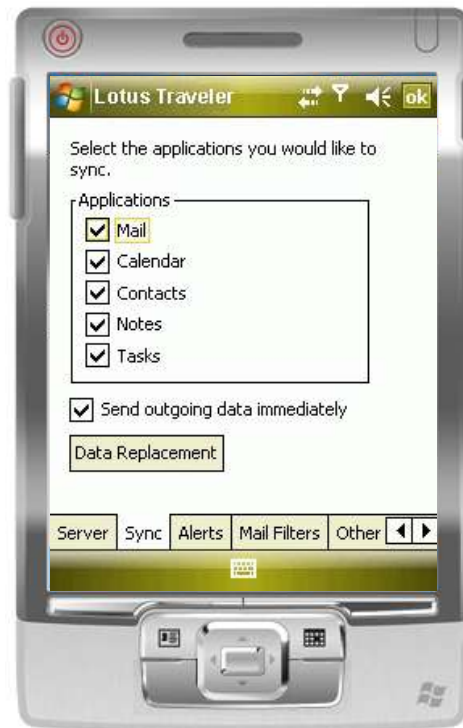


Funkcja	Notes 7	Notes 8	Sametime
Dostępność	TAK	TAK	TAK
Chat	TAK	TAK	TAK
Chat grupowy	TAK	TAK	TAK
Sortowanie listy kontaktów	TAK	TAK	TAK
Wyświetlanie nazw skróconych	TAK	TAK	TAK
Pokaż tylko osoby dostępne	TAK	TAK	TAK
Wyświetlanie godziny przesłania wiadomości	TAK	TAK	TAK
Historia rozmów	TAK	TAK	TAK
Formatowanie tekstu	BRAK	TAK	TAK
Emotikony	BRAK	TAK	TAK
Palety emotikonów	BRAK	TAK	TAK
Wyświetlanie wizytówki	BRAK	TAK	TAK
Szybkie wyszukiwanie kontaktów	BRAK	TAK	TAK
Sprawdzanie pisowni	BRAK	TAK	TAK
Pełny klient Lotus Sametime Connect	NIE	NIE	TAK
Konferencje online/Szybkie spotkania	NIE	NIE	TAK
Zestaw narzędzi Lotus Sametime	NIE	NIE	TAK
SIP Gateway/Lotus Sametime Gateway	NIE	NIE	TAK
Klient mobilny Lotus Sametime	NIE	NIE	TAK
Dostęp z mobilnych klientów firm trzecich	NIE	NIE	TAK
Ograniczenie wyświetlania dostępności	NIE	NIE	TAK
Alarmy, powiadomienia	NIE	NIE	TAK
Przesyłanie plików	NIE	NIE	TAK
Integracja z telefonią IP (click-to-call)	NIE	NIE	TAK
Rozmowa głosowa	BRAK	NIE	TAK
Połączenie wideo (point-to-point)	BRAK	NIE	TAK
Wiele społeczności Lotus Sametime	BRAK	NIE	TAK
Wybór lokalizacji geograficznej	BRAK	NIE	TAK
Zrzuty ekranu	BRAK	NIE	TAK
Własne komponenty	BRAK	NIE	TAK

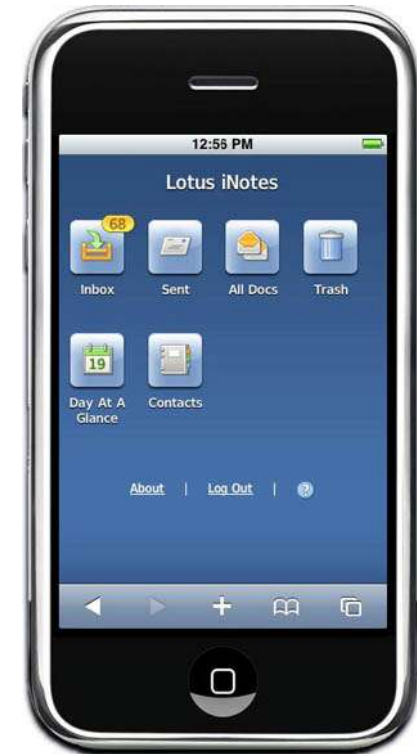
# IBM Lotus Traveler



**Symbian**



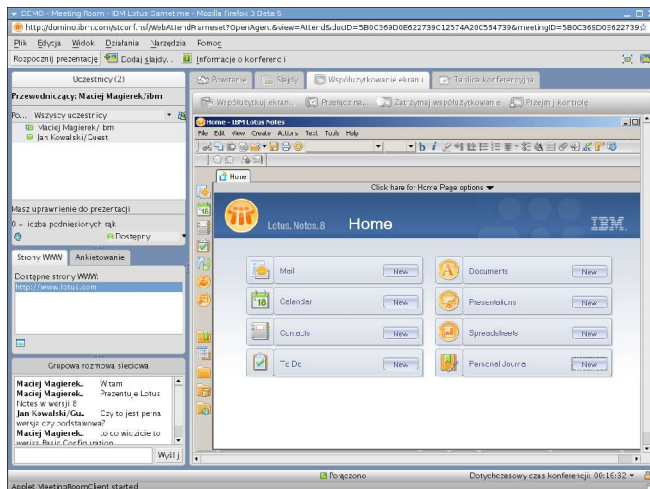
**Windows Mobile**



**iPhone  
(planowane)**



# Komunikator Lotus Sametime



- Funkcje komunikatora wbudowane w kontekst pracy
- Integracja z pocztą, kalendarzem i aplikacjami
- Szybkie wywołanie połączenia VoIP, wideo i konferencji
- Konferencje WWW:
  - Audio i wideo
  - Wirtualna tablica
  - Współdzielenie ekranu i aplikacji
  - Ankiety, pliki, chat, moderacja
- Przesyłanie pilnych powiadomień
- Przesyłanie plików
- Klient dla telefonów i PDA
- Integracja z telefonią IP
- Klient oparty na Lotus Expeditor

## Lotus na trudne czasy, czyli możesz oszczędzić używając:

- Lotus Symphony zamiast MS Office
- Konferencji WWW zamiast podróży służbowych
- Komunikatora zamiast połączeń telefonicznych
- Telepracy z wykorzystaniem Lotus Notes
- Linuxa zamiast Windows (serwer i klient)
- Technologii wirtualizacyjnych





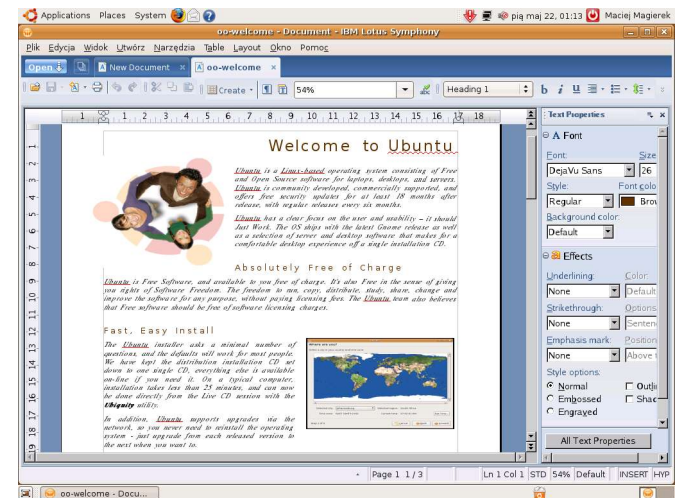
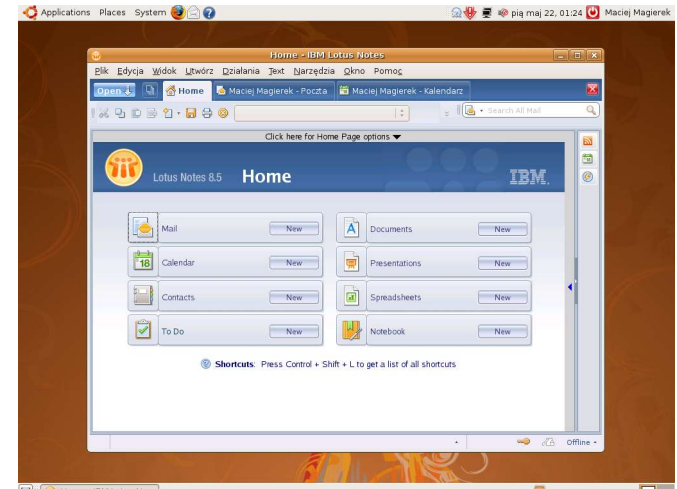
Opcja	Dlaczego warto ?	Główne korzyści
<b>Opcja 1: Zmiana metody zakupu licencji Microsoft</b>	Alternatywne do EA formy zakupu oprogramowania mogą obniżyć koszty licencji w przypadku niektórych klientów.	Możliwość obniżenia kosztów oprogramowania aż o 60% i przeznaczenia środków na bardziej istotne projekty – patrz Project Liberate
<b>Opcja 2 : zastosowanie alternatywnych narzędzi współpracy i komunikacji IBM obok aplikacji Microsoft.</b>	IBM oferuje narzędzia pracy grupowej, które integrują się z aplikacjami Microsoft. Komunikator i konferencje, portale, zarządzanie dokumentami i oprogramowanie społecznościowe integruje się z Microsoft Office i Outlook.	<ul style="list-style-type: none"> <li>- Większa elastyczność</li> <li>- Brak przywiązania do jednego dostawcy</li> <li>- Dobór rozwiązania odpowiedniego do potrzeb</li> </ul>
<b>Opcja 3 : modernizacja poczty i pracy grupowej przez zastąpienie Outlook/ Exchange &amp; MS Office</b>	Lotus Notes and Domino 8.5 oferuje środowisko pracy grupowej i aplikacji biznesowych, funkcjonalność Web 2.0 i rozległe możliwości integracyjne.	<ul style="list-style-type: none"> <li>- Praca grupowa + aplikacje biznesowe</li> <li>- Darmowe narzędzia biurowe (Lotus Symphony)</li> <li>- Kompleksowe środowisko pracy</li> <li>- Bezpieczeństwo</li> <li>- Wieloplatformowość</li> <li>- Zintegrowany komunikator</li> </ul>
<b>Opcja 4 : Migracja do otwartego środowiska – Open Collaboration Client Solution</b>	IBM wykorzystał Eclipse jako podstawę do budowy narzędzi pracy grupowej. Oprogramowanie Lotus Software działa na Linuksie (desktop i server) i zawiera narzędzia biurowe wspierające ODF: Lotus Symphony	<p><b>100% Linux desktop</b></p> <ul style="list-style-type: none"> <li>- Desktop dostosowany do użytkownika</li> <li>- Darmowe oprogramowanie biurowe</li> <li>- Otwarte standardy J2EE, Eclipse, XML, ODF</li> </ul>



# IBM Open Collaboration Client Solution

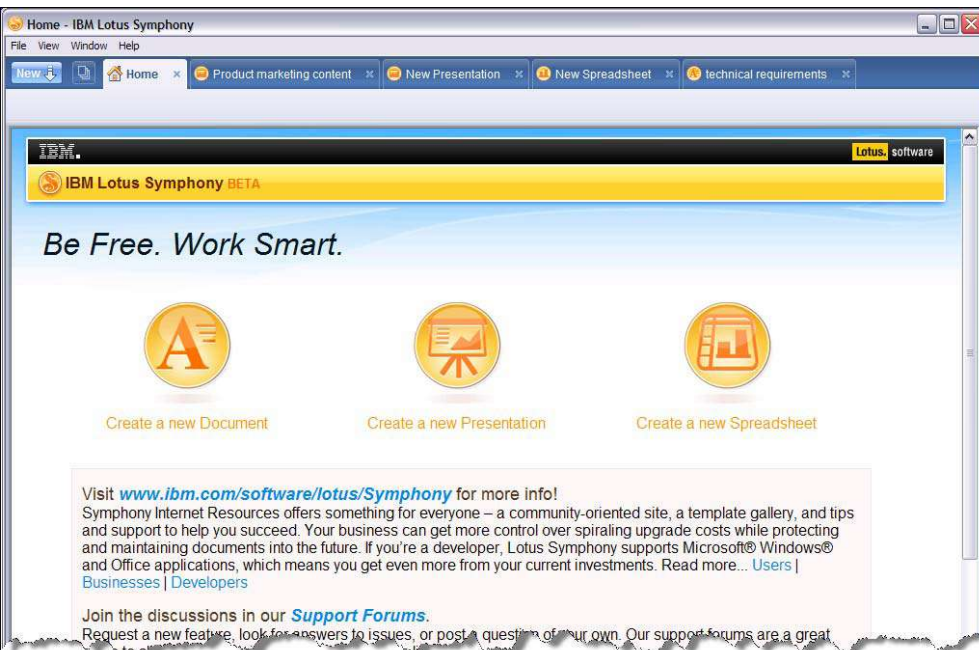
## IBM® Open Collaboration Client solution

Lotus® Notes®  
 Lotus Sametime®  
 Lotus Symphony™  
 Partner, ISV, Customer  
 Lotus Quickr™  
 Lotus Connections  
 WebSphere® Portal  
 Lotus iNotes™  
 Lotus Expeditor  
 Web Browser  
 Ubuntu Linux®



# Czemu warto sięgnąć po Lotus Symphony?

- Możliwość bezpłatnego testowania
- Pozwala oszczędzić fundusze do wykorzystania w innych projektach IT
- Umożliwia wybór systemu operacyjnego
- Oferuje niezbędne funkcje dla większości użytkowników
- Pozwala na adaptację otwartych standardów



# Open Document Format

## Czym jest ODF?

- Standard formatu i treści dokumentów
- Otwarta specyfikacja oparta na XML
- Opracowany przez OASIS
- Zatwierdzony przez ISO
- Szeroko stosowany zwłaszcza w sektorze publicznym
- Rekomendowany przez UE

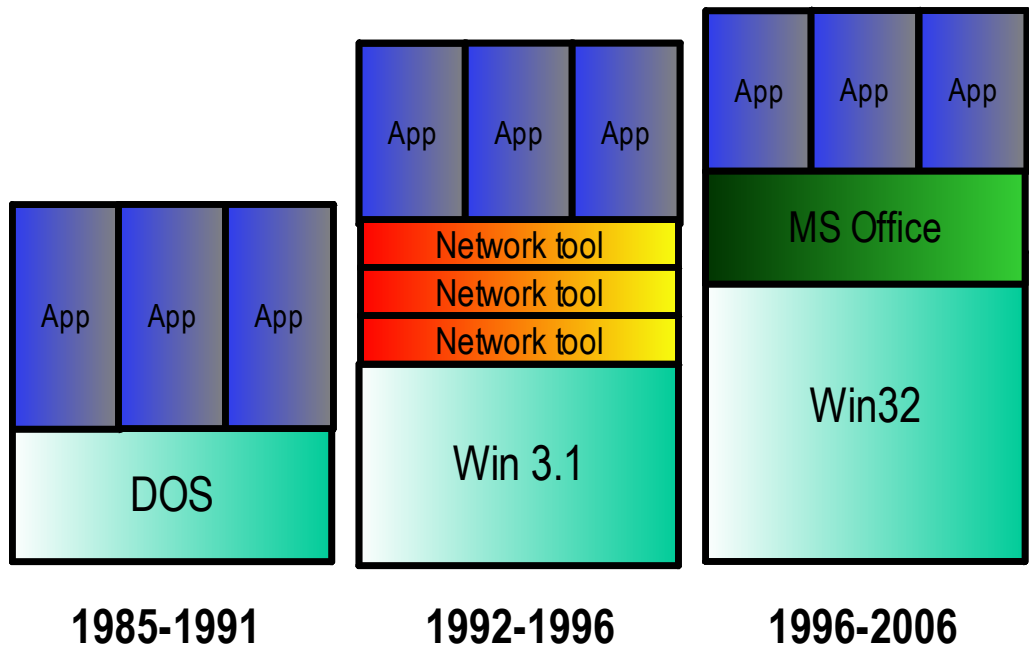
## Dlaczego ODF?

- Swoboda wyboru aplikacji biurowych
- Pozwala zredukować koszty licencji
- Zapewnia wymianę informacji między różnymi podmiotami
- Otwiera pole do innowacji technologicznych
- Gwarantuje dostęp do dokumentów w przyszłości
- Zapobiega ograniczeniu do jednego dostawcy oprogramowania

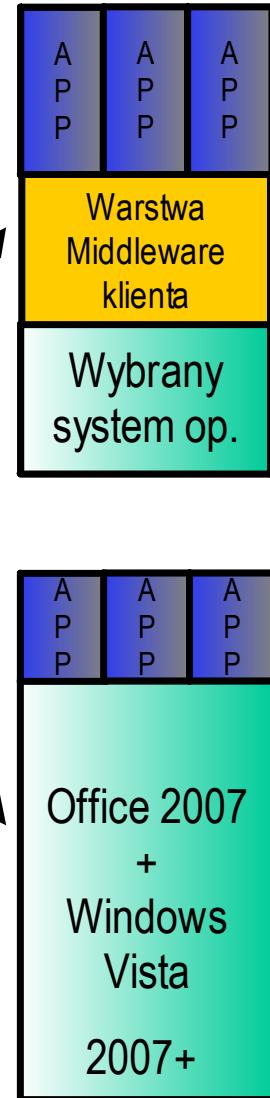


# Alternatywne ścieżki rozwoju

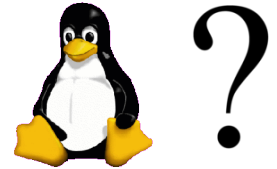
## Ewolucja platformy Microsoft



## IBM Open Collaboration Client Solution



# Dlaczego Linux?

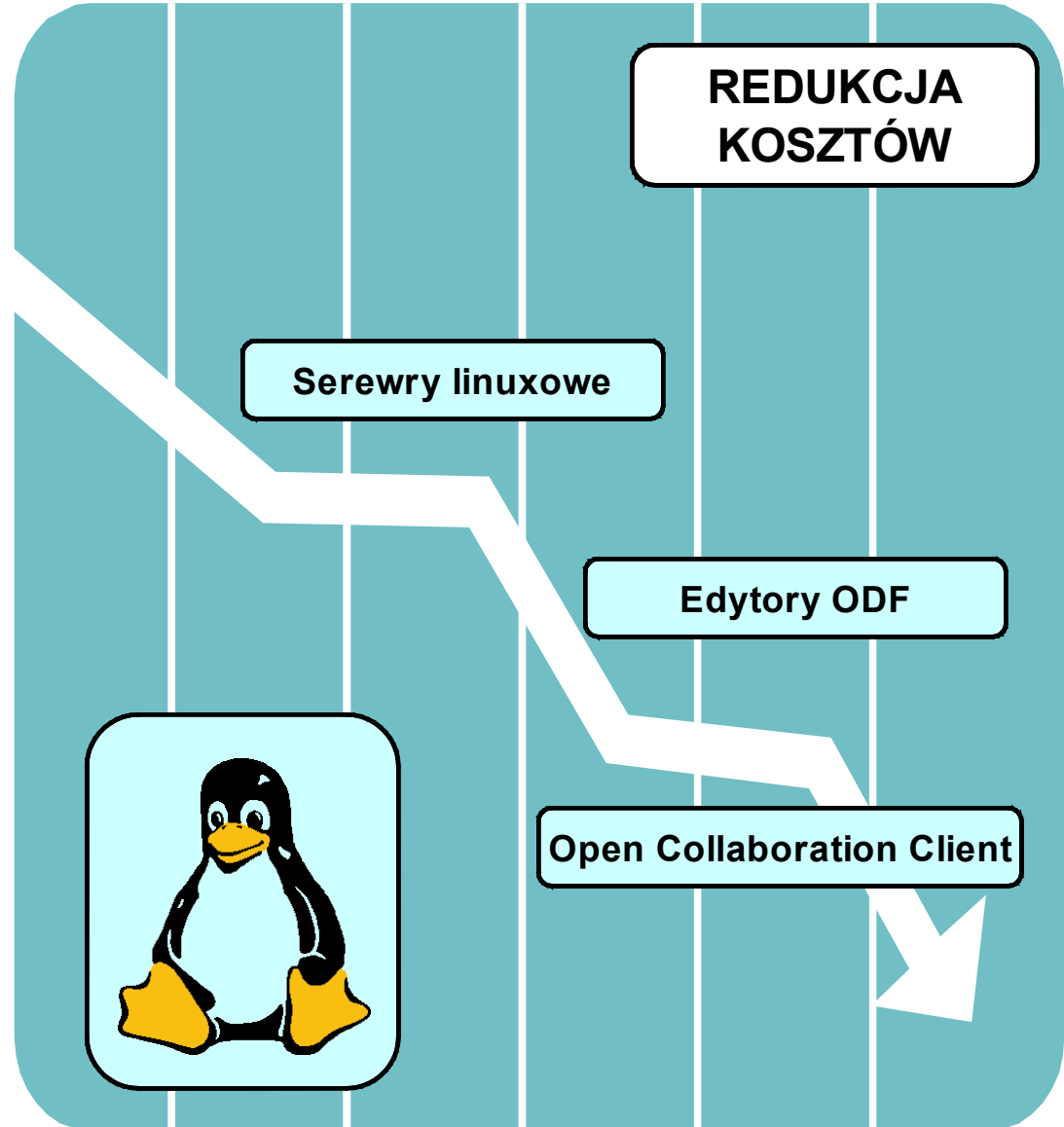


- Bezpieczeństwo stacji roboczej
  - Unixowy system uprawnień użytkowników
  - Obsługa zapory ogniowej na poziomie jądra systemu
  - Modułowa struktura systemu
  - Kontrola dostępu do plików
- Zarządzanie stacją roboczą
  - Modułowa struktura systemu
  - Mechanizmy aktualizacji
  - Wbudowany opcje zdalnego zarządzania
- Koszty bezpośrednie i pośrednie
  - Koszt licencji i wsparcia dystrybucji
  - Koszt sprzętu
  - Koszt podstawowych aplikacji
  - Koszt utrzymania i zarządzania
  - Koszt migracji
- Możliwość dostosowania stacji
  - Łatwa instalacja komponentów
  - Kontrola nad pakietami
- Filozofia Open Source Software



# Cele migracji

- Zwiększenie bezpieczeństwa stacji roboczych
- Obniżenie całkowitego kosztu posiadania (TCO)
- Zmniejszenie zależności od konkretnego dostawcy
- Przedłużenie czasu życia sprzętu
- Zgodność z wytycznymi instytucji rządowych
- Wykorzystanie kompetencji zespołu IT



# Jak zaplanować migrację?

## Niezbędne kroki poprzedzające migrację:

- **Klasyfikacja & Segmentacja**  
Podział użytkowników i segmentacja funkcjonalna
- **Przegląd danych o użytkownikach**  
Rejestracja i analiza aktualnego stanu infrastruktury IT (SW & HW)
- **Uproszczenie zestawu aplikacji**  
Redukcja liczby aplikacji w ramach każdej z grup funkcjonalnych
- **Zapewnienie ciągłości pracy**  
Gwarancja utrzymania funkcjonalności istniejących aplikacji po migracji
- **Aspekty społeczne**  
Czynnik ludzki i zakres niezbędnych szkoleń





# Zapewnienie utrzymania funkcjonalności aplikacji

- Cel:
  - Określenie wykonalności migracji pod kątem dostępnych aplikacji
  - Utrzymanie wszelkich funkcji używanych obecnie aplikacji
  - Ustalenie ścieżki migracji dla niezbędnych aplikacji
- Metoda:
  - Określenie dostępności aplikacji lub odpowiedników w środowisku Linux
  - Zastosowanie odpowiedniej strategii migracji:
    1. Aplikacje wieloplatformowe: ten sam produkt dostępny na wiele platform w tym Linux
    2. Aplikacje przejściowe: inna aplikacja, ten sam OS, wdrożenie przed migracją
    3. Zamienniki funkcjonalne: inny produkt z podobną funkcjonalnością działający na Linuxie
    4. Aplikacje webowe: odpowiednik aplikacji oparty na technologii web
    5. Przeniesienie na serwer: ten sam produkt i system dostępny przez serwer terminalowy



# Potencjalna redukcja kosztów

## MS – Koszt oprogramowania

## IBM OCCS + Novell Suse



Przybliżony koszt  
US \$1069 RRP

**Od \$300 do \$800 /  
użytkownika**

Przybliżony koszt  
US \$229 RRP

Note: All prices are approximate RRP prices in US\$

