



IBM Software

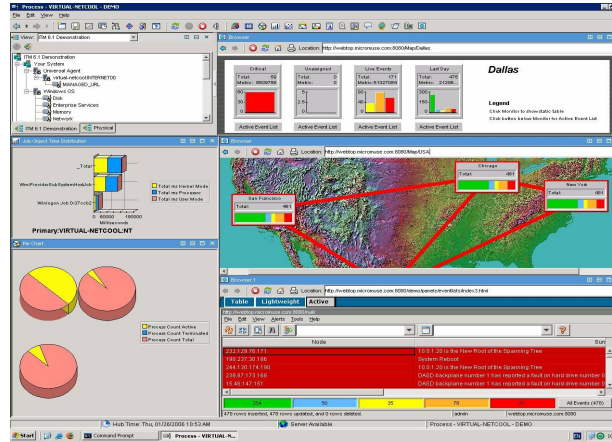
Oprogramowanie IBM Tivoli

The Tivoli software logo, featuring the word 'Tivoli.' in white on a red background, followed by the word 'software' in white on a black background.

Tivoli. software

Jarosław Jackowiak
Software IT Architect
IBM Software
Jaroslaw.Jackowiak@pl.ibm.com

IBM Tivoli - oferta z lotu ptaka

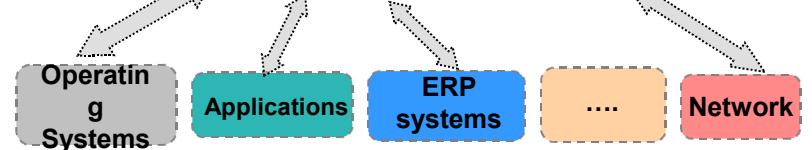


Business Service Management

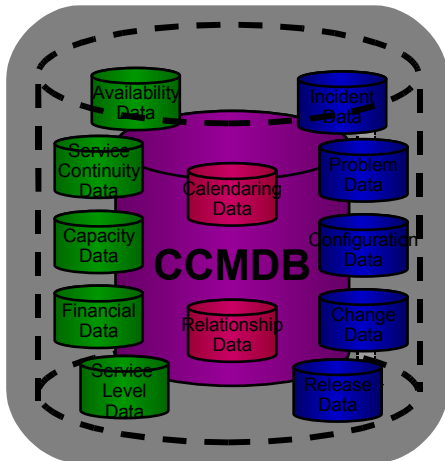
Event Management

Resource Management

Network Management

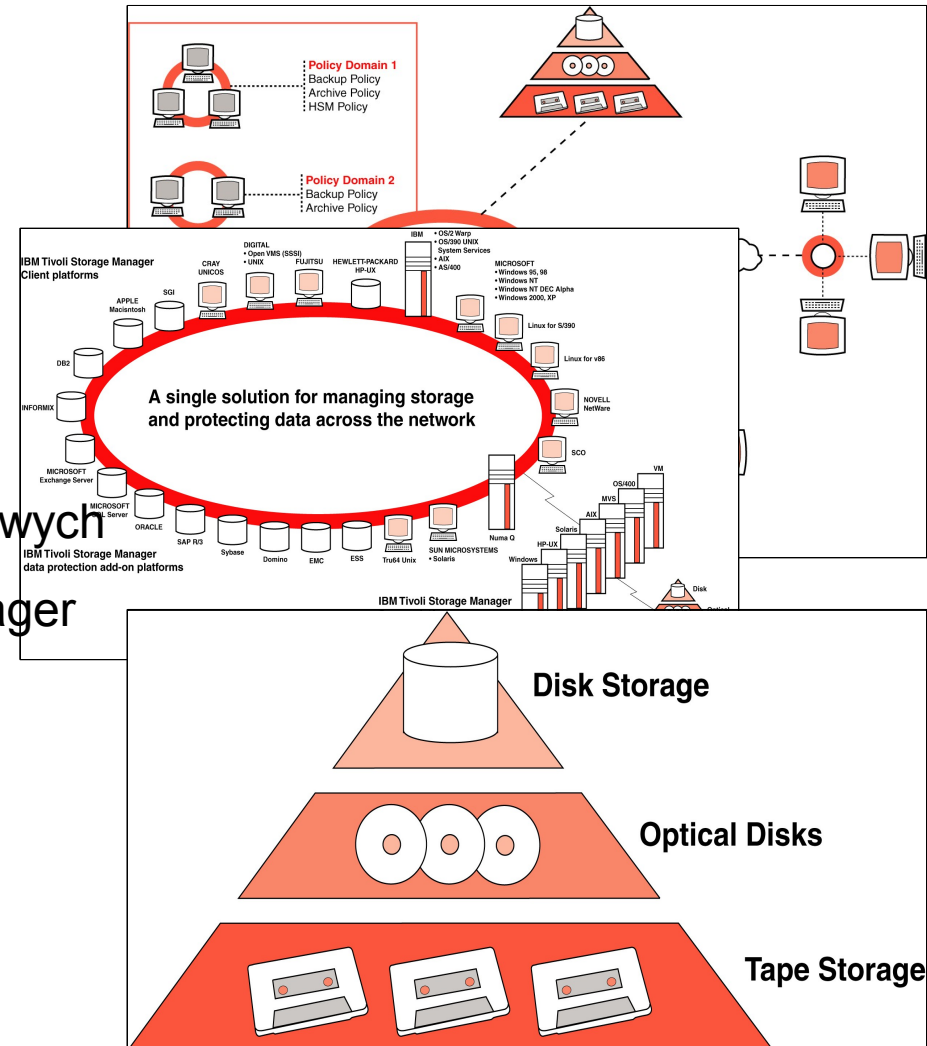


Security Management



Fundament – Tivoli Storage Manager

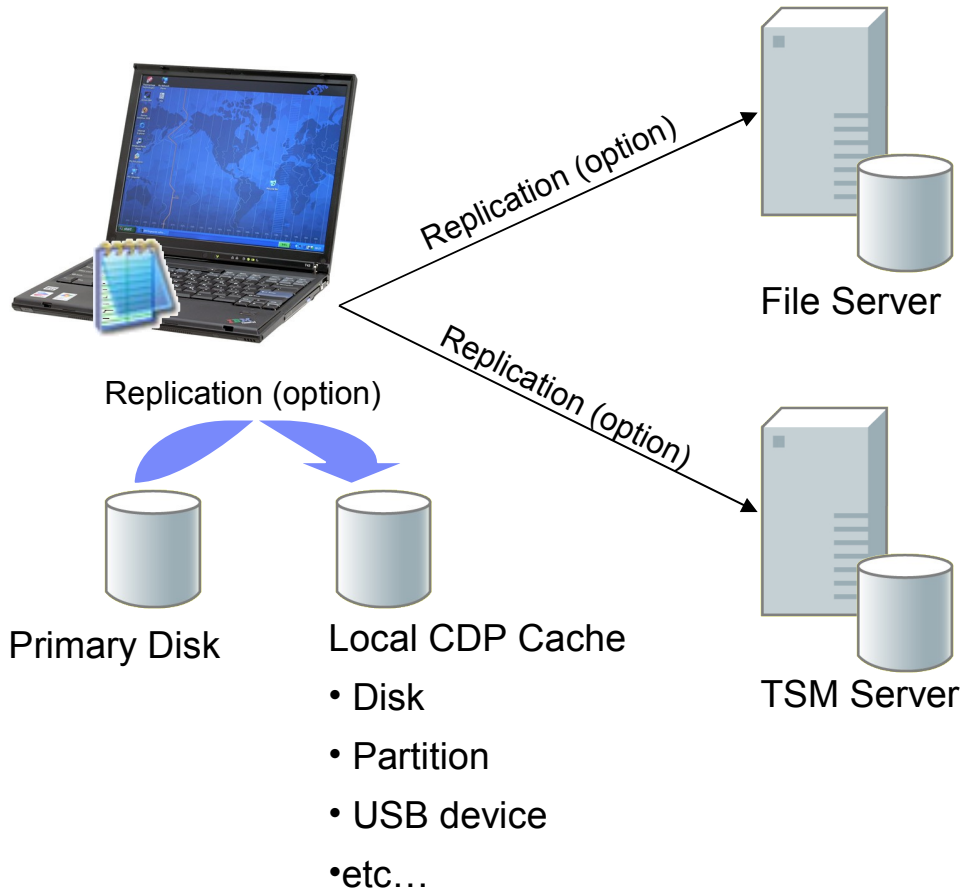
- Centralne zarządzanie
- Skalowalność od Laptopa do Mainframe'a
- Obsługa różnych typów urządzeń
- Automatykacja – „ustaw i zapomnij”
- Harmonogramy wykonywania kopii zapasowych
- Bezpieczeństwo - Disaster Recovery Manager
- Oszczędność czasu i miejsca:
 - relacyjna baza danych
 - kolokacja danych
 - reklamacja taśm



TSM Express vs. TSM

Feature	TSM Express	TSM
Target Market	5 to 20 servers	20 + servers
Backup	Disk to Disk	Disk, Tape, etc
Install to 1 st Backup	Under 1 hr	1 Day
Platform	Windows	Extensive
DB size	Up to 20 Gigabytes	530 Gigabytes Max
Disaster Recovery	GFS Back up sets	DRM, off-site copies, backup sets
Configuration	Automatic	Wizards and Manual
Client SW deployment	Yes	No
Database & Application Protection	Exchange & SQL	Multiple
Tape Management	Fully Automated	Some Automation
Device Support	LTO, DLT, 4mm and Sony AIT 8mm	Extensive
Network support	LAN	LAN, SAN WAN
Operational reporting	Integrated	Stand alone
Backup sets	Extended capabilities for GFS	Standard, Available in a future TSM release
Terminology	Common market	TSM terms
Command Line	No	Yes

Tivoli Continuous Data Protection (CDP) for Files



IBM Tivoli Continuous Data Protection for Files (Niewidoczny, replikacja i ochrona real-time)

- Ciągłą ochrona danych bez robienia ... niczego.
- Bez harmonogramu, Bez taśm, Bez zmartwień, Bez wysiłku.
- Kiedy plik zostaje zachowany...
 - Kopia jest trzymana na dysku lokalnym
 - Kolejna może być wysłana na serwer plików lub NAS
 - I jeszcze kolejna może być wysłana do serwera TSM
- Trzyma pliki przez zadana ilość czasu.
- Łatwa konfiguracja – zero user interface.

Replikacja + Backup Tradycyjny = IBM Tivoli Continuous Data Protection for Files

Komponenty monitorowane przez IBM Tivoli

Możliwość ogarnięcia całego środowiska

Platformy	Bazy danych	Aplikacje	Systemy middleware	Infrastruktura Web	Systemy pracy grupowej
Unix	DB2	SAP MySAP.com	CICS	WebSphere (Z & Distributed)	Lotus Domino Exchange
Windows	Oracle	.NET	IMS	IIS	
Linux	SQL	Citrix	WebSphere MQ	iPlanet	
Z/OS	Sybase	VMware	WebSphere MQ Integrator	Apache	
OS/400	Informix	Siebel eBusiness Applications		WebLogic	

Silnik IBM Tivoli Monitoring

Tivoli Monitoring Widok przedsiębiorstwa - zdarzenia

Physical
Filtered Events: 110 of 126
Item Filter: Enterprise

Enterprise

- Windows Systems
- SLR507
 - R/3 Agent
 - PP1-slr507:R3_Agent
 - TP1-slr507:R3_Agent
 - Windows NT
 - WA3193
- OS/390 Systems
 - PRDPLEX:MVS:SYSPLEX
 - Coupling Facility Policy Data for Sysplex
- CICS
- DB2

Status	Situation Name	Source	Impact	
Open	LVM_R3_BufferS_AONOTHING_0016...	PP1-prdc_PP1_00:R/3_Ins	Systems Monitoring	04.06.
Open	LVM_R3_FSFuill_AONOTHING_0029...	PP1-prdc_PP1_00:R/3_Ins	Systems Monitoring	04.06.
Open	LVM_R3_FSFuill_AONOTHING_0029...	PP1-prdc_PP1_00:R/3_Ins	Systems Monitoring	04.06.
Open	LVM_R3_FSFuill_AONOTHING_0029...	PP1-prdc_PP1_00:R/3_Ins	Systems Monitoring	04.06.
Open	LVM_R3_FSFuill_AONOTHING_0029...	PP1-prdc_PP1_00:R/3_Ins	Systems Monitoring	04.06.
Open	LVM_R3_FSFuill_AONOTHING_0029...	PP1-prdc_PP1_00:R/3_Ins	Systems Monitoring	04.06.
Open	LVM_R3_FSFuill_AONOTHING_0030...	PP1-prdc_PP1_00:R/3_Ins	Systems Monitoring	04.06.
Open	LVM_R3_FSFuill_AONOTHING_0030...	PP1-prdc_PP1_00:R/3_Ins	Systems Monitoring	04.06.
Open	LVM_R3_AlertPU_AONOTHING_000...	TP1-tstb_TP1_00:R/3_Ins	Systems Monitoring	04.06.
Open	LVM_R3_AlertAOSLFORN_0001_C	TP1-tstb_TP1_00:R/3_Ins	Systems Monitoring	04.06.
Open	LVM_R3_AlertPU_AONOTHING_000...	TP1-tstb_TP1_00:R/3_Ins	Systems Monitoring	04.06.

CRITICAL

- LVM_SPlEx_CFSR_AONOTHING_0006_C PRDPLEX:MVS:SYSPLEX 05.06.03 13:59:13 ✓
- LVM_SPlEx_CFSF_AONOTHING_0004_C PRDPLEX:MVS:SYSPLEX 05.06.03 11:22:35

WARNING

- LVM_SPlEx_CFSR_AONOTHING_0005_W PRDPLEX:MVS:SYSPLEX 05.06.03 12:39:15

Select workspace link button to view event results for: LVM_SPlEx_CFSR_AONOTHING_0006_C

Enterprise: Agent Status

Status	Name	Product
*OFFLINE	DB2B:PRDC:DB2	D3
*OFFLINE	DB2C:PRDB:DB2	D3
*OFFLINE	Primary:WA3193:NT	NT
*OFFLINE	PRDB:DELVM001.OCOE1NC.CANCT...	OE
*OFFLINE	XEDB2:PRDC	D3
*OFFLINE	PRDA:CICSP1	CP
*OFFLINE	PRDA:CICSD0	CP
*OFFLINE	PRDA:CPIRA	CP
*OFFLINE	PRDPLEX:PRDA:MVSSYS	OS
*OFFLINE	PRDA_CMS	EM
*OFFLINE	PRDA:CICSP2	CP
*OFFLINE	PRDA:CICSP3	CP
*OFFLINE	PRDA:CICSP0	CP
*ONLINE	DB2Q:PRDB:DB2	D3
*ONLINE	DB2T:PRDB:DB2	D3
*ONLINE	DB2F:PRDB:DB2	D3
*ONLINE	DB2S:PRDB:DB2	D3
*ONLINE	DB2I:PRDB:DB2	D3
*ONLINE	PRDB:CICSQ0	CP
*ONLINE	PP1-prdc_PP1_00:R/3_Ins	SC
*ONLINE	PRDPLEX:MVS:SYSPLEX	OS

Enterprise: Raised Situation Count Last 2 Hours

Agent Name	Count
LVM_SPlEx_WLPI_AONOTHING_0020_W	8
LVM_SPlEx_GLEW_AONOTHING_0018_W	10
LVM_R3_EM_AONOTHING_0026_W	30
LVM_R3_BufferH_AONOTHING_0013_C	10
LVM_R3_AlertDP_AONOTHING_0008_W	10
LVM_MVS_RESP_AONOTHING_0020_C	10
LVM_MVS_ALOC_AONOTHING_0004_C	10
LVM_DB2T_VEDR_AOSLFORN_0015_C	10
LVM_DB2T_EDMU_AOSLFORN_0007_W	10
LVM_CICS_OINT1	10

Ready

Hub Time: Do, 05.06.2003 01:59:03 PM

Server Available.

LVM_Enterprise Monitoring Status - slr507:14000 - SYSADMIN

ITM (Monitoring) 6.1 jest przygotowany dla SMB

Natychmiastowy Time to Value

- Instalacja w godzinę
- Łatwe w użyciu GUI
- Uproszczona obsługa
- Krótki cykl szkolenia
- Bez framework'u

Redukcja kosztów operacyjnych

- Skonsolidowany monitoring od jednego producenta
- Elastyczna rozbudowa do monitorowania praktycznie dowolnych zasobów i ilości urządzeń
- Ułatwione zarządzanie licencjami
- Agent-less poprzez Agenta Uniwersalnego (Universal Agent)

Poprawione dostarczenie usług

(IT Service Delivery)

- Poprawiona wydajność i dostępność
- Zaawansowane możliwości automatyzacji
- Poprawione raportowanie poprzez TEP i Tivoli Data Warehouse

Poprawa produktywności pracy

- Poprawiona wizualizacja real-time i danych historycznych
- Dostosowywalne widoki dla zwiększenia wydajności
- Zintegrowany z ITM 5 poprzez TEP
- Zintegrowane narzędzia do upgrade'u starszych wersji produktów Tivoli

Zarządzanie stacjami roboczymi Tivoli Provisioning Manager Express

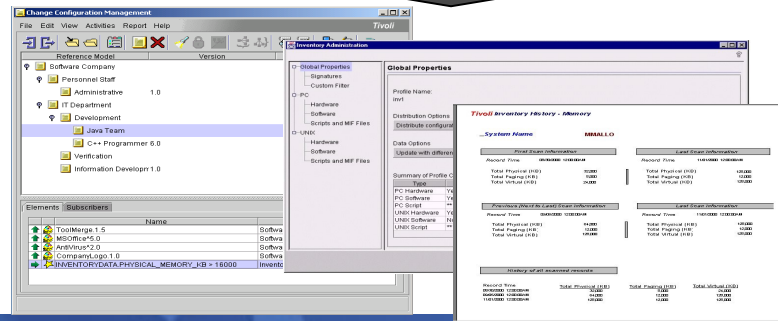
Inwentaryzacja

- Inwentaryzacja oprogramowania i sprzętu
- Przechowywanie/modyfikowanie informacji
- Wykorzystanie informacji:
 - raportowanie
 - automatyczne powiadamianie
 - „Asset Management”
 - dystrybucja oprogramowania

Dystrybucja oprogramowania

- centralne zarządzanie
- wysłanie/pobranie oprogramowania
- wieloplatformowość – Unix, Windows, Linux
- automatyzacja instalacji – ap
- standard oprogramowania – ccm
- zagwarantowane dostarczenie – Mdist2
 - kontrola pasma – netload

**Integrated &
Automated**



Tivoli Provisioning Manager Express

Tivoli Provisioning Manager Express for Software Distribution Catalog

File Help

Tivoli Provisioning Manager Express for Software Distribution Find: IBM

Packages Bundles (No Bundle Highlighted)

Select	Package Name	Status
<input type="checkbox"/>	Atomic Clock Sync - DLO	installed
<input type="checkbox"/>	Atomic Clock Sync - LDO	installed
<input type="checkbox"/>	Atomic Clock Sync DLS	installed
<input type="checkbox"/>	DirTest-Multi File Transfer	not installed
<input type="checkbox"/>	False	not installed
<input type="checkbox"/>	Network Calculator	installed
<input type="checkbox"/>	Pkg 55 - Mozilla Firefox 1.0.3	not installed
<input type="checkbox"/>	Pkg 7 - Entire Connect	not installed
<input type="checkbox"/>	Pkg 77 - Entire Connect with MST	not installed
<input type="checkbox"/>	True	not installed
<input type="checkbox"/>	WinZip	not installed

Install In Progress

Bundle:
Package:
Pkg 7 - Entire Connect

Refresh Clear Details

Selected Package Information

Pkg 7 - Entire Connect

Free space required:
Temp Directory **5 MB**
Target Directory **6 MB**
Platform(s): **WinXP, Win2000**

Download: Pkg 7 - Entire Connect. Please Wait...

Package Name: Pkg 7 - Entire Connect
Status: 1,226 of 1,407 kbytes
Elapsed Time: 0:00:03
Transfer Rate: 387,579 kbytes/sec

01%

Cancel

Install Exit

Tivoli Provisioning Manager Express for Inventory

Assets Users Groups Reports

Removed column OWNER from query

Actions

- Software Summary by Selected OS
- Software Summary for selected assets
- Asset Info by Selected Operating System(s)
- Software by Selected Operating System with Totals
- Filescan for selected asset (s)

PC Hardware Summary

All <input type="checkbox"/>	Hwkey	Manufacturer
<input checked="" type="checkbox"/>	1	IBM
<input type="checkbox"/>	2	IBM
<input checked="" type="checkbox"/>	3	Compaq
<input type="checkbox"/>	4	IBM
<input checked="" type="checkbox"/>	5	HP

PC Hardware Summary

_Csd	Os_Version	Os_Build	Proc_Version	Proc_...
Pack 1	5.1	2600	Pentium(R) 4	1800
Pack 2	5.1	2600	Intel(R) Pentium (R) M processor	1400
Pack 6	4.0	1381		400

• Mark scan fresh

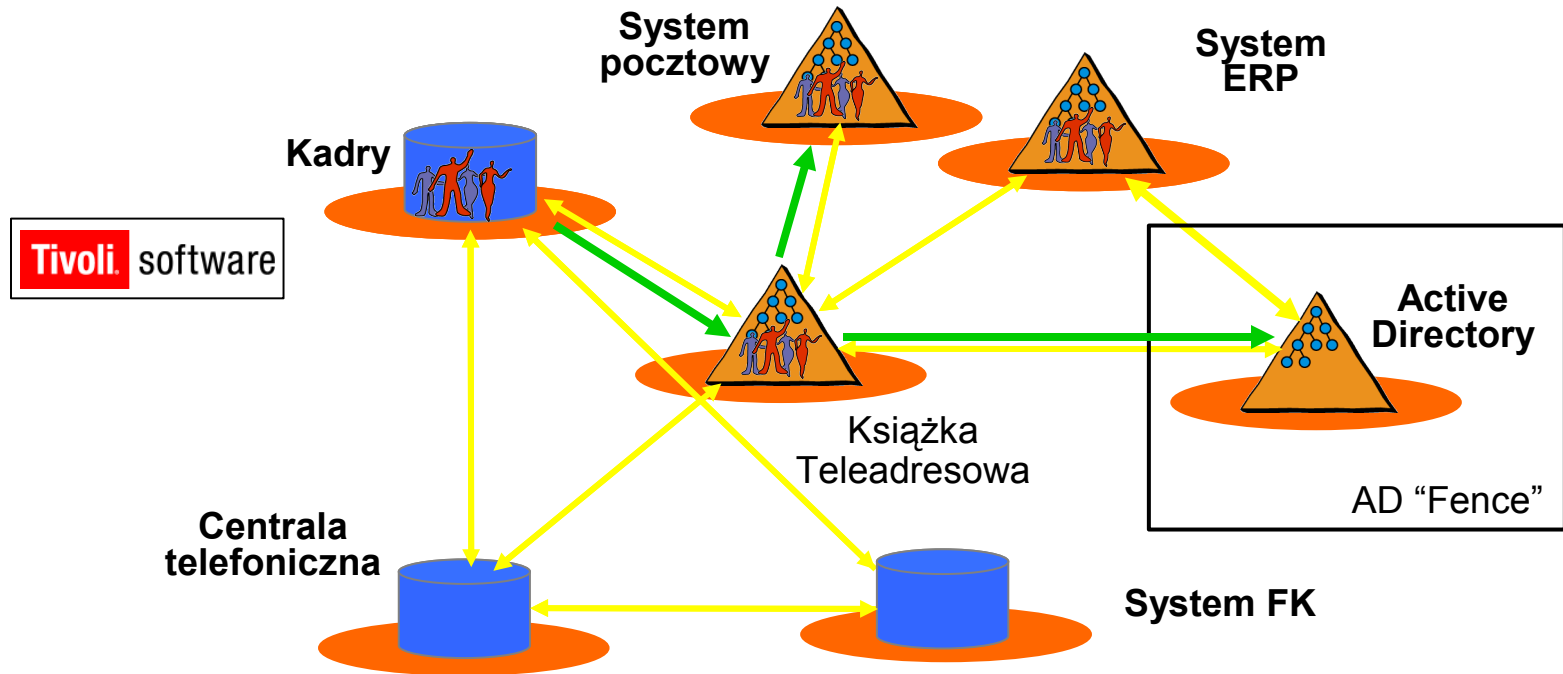
Tivoli Directory Server

- **Super skalowalna architektura**
 - Obsługa 120+ milionów obiektów
 - Zawiera LDAP proxy – zwiększona wydajność, niezawodność i bezpieczeństwo

- **Wysoka wydajność**
 - ~8000 operacji na sekundę na pojedynczym serwerze (Linux, 4 CPU)

- **Wydajna alternatywa dla OpenLDAP**
 - Dostępny bezpłatnie do pobrania na stronach www.ibm.com
 - Możliwość wykupienia wsparcia technicznego

Tivoli Directory Integrator – „klej”



- Tivoli Directory Integrator bazuje na rozproszonej architekturze — bardziej otwartej, elastycznej i łatwej we wdrożeniu

Manualne zarządzanie prawami dostępu użytkowników

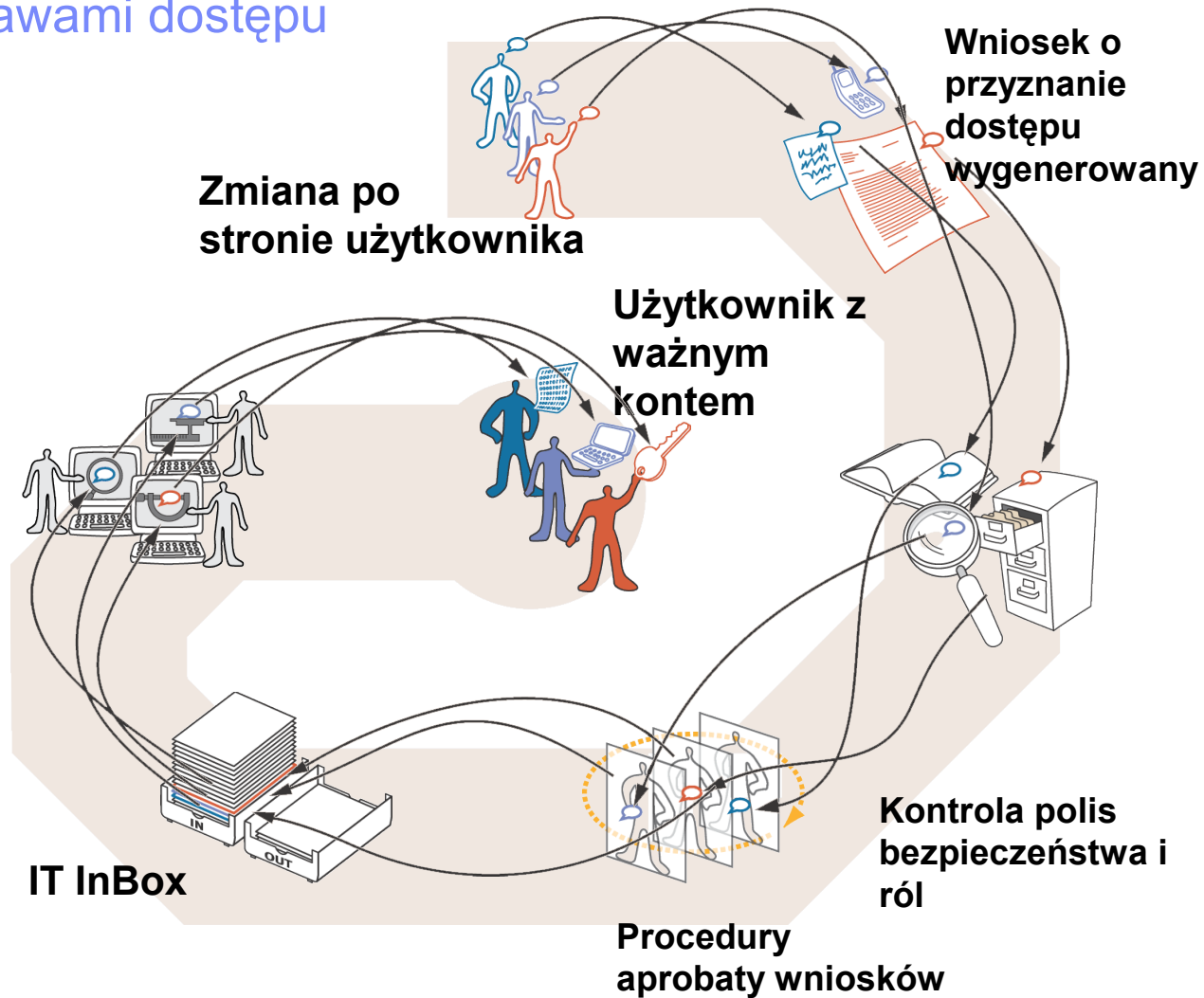
Organizacje zwykle wykorzystują powolny i niejednoznaczny proces zarządzania prawami dostępu

Administrator kreuje konto

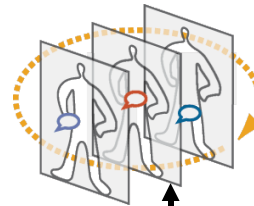
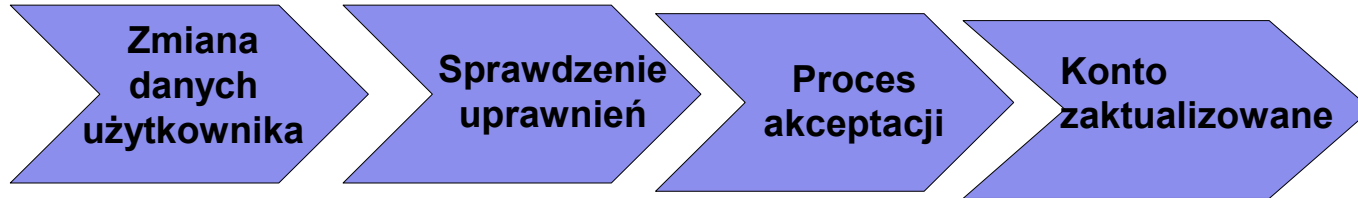
Czas do aktywacji konta: do 7 dni na użytkownika

Dezaktywacja wygasłych kont: 30-60% kont jest nieważnych

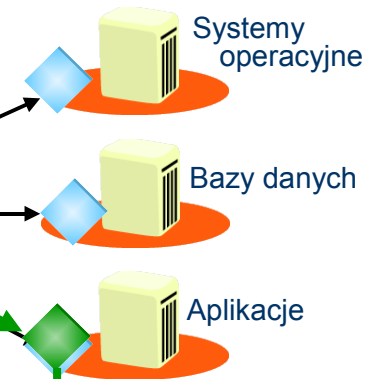
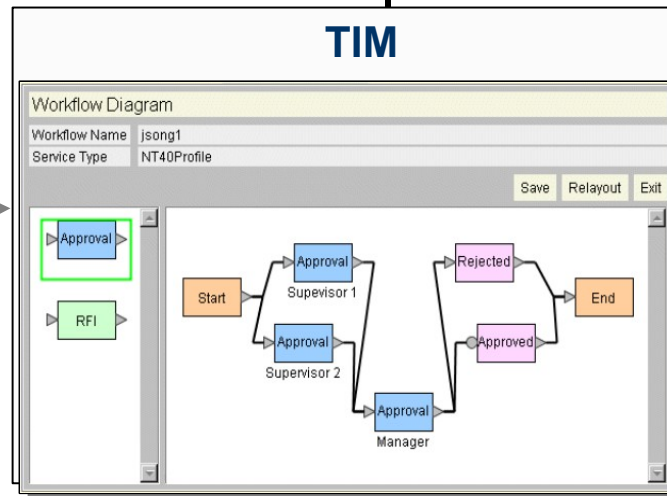
1 pracownik obsłuży tylko 300-500 użytkowników



Proces zarządzania tożsamością



Konta na 70 różnych typach zarządzanych systemów. Możliwe dodanie własnych aplikacji i portali www



TIM Express = Tivoli Identity Manager Express

The screenshot shows the 'Deployment Wizard' window for 'IBM Tivoli Identity Manager Express 4.6 and Prerequisites Ins..'. The left sidebar contains a navigation menu with the following items: 'Welcome', 'Select Tasks', 'Configure Parameters', 'Summary' (highlighted with a right-pointing arrow), and 'Status'. The main area is titled 'Summary Panel' and contains a list of tasks with their estimated deployment times. At the bottom, there is a 'Deploy all' button.

Task	Estimated time to deploy task
Task: Install IBM Tivoli Identity Manager Express, version 4.6 solution uninstaller Host names: localhost (this computer) Previous Deployment: Unattempted	5 minutes
Task: Install DB2 Universal Database Express Version 8.2 with fix pack 3 Host names: localhost (this computer) Previous Deployment: Unattempted	10 minutes
Task: Install WebSphere Application Server - Express Version 6.0.2 Host names: localhost (this computer) Previous Deployment: Unattempted	40 minutes
Task: Install IBM Tivoli Directory Server 6.0 Host names: localhost (this computer) Previous Deployment: Unattempted	20 minutes
Task: Perform additional configuration Host names: localhost (this computer)	Estimated time to deploy task
Estimated time to deploy all tasks: 100 minutes	

To deploy all of the tasks that appear in the summary, click **Deploy all**.

TIM vs TIM Express

TIM (Policy based provisioning)	TIM Express (Request based provisioning)
Automatyczne przyznawanie i odbieranie uprawnień w oparciu o role	Przyznawanie i odbieranie uprawnień w oparciu wnioski (request based provisioning)
Wysoko skalowalny z opcjami wysokiej wydajności	Pojedynczy serwer, jeden instalator
Bardzo rozwinięty workflow, raportowanie i API	Wygląd Interfejsu oparty o widok użytkownika
Dla dużych i średnich przedsiębiorstw z zaawansowanymi potrzebami	Dla rynku SMB, oddziałów itp.
wieloplatformowy	Do 500 użytkowników

Tivoli Access Manager for Enterprise SSO

- Pojedyncze logowanie przy użyciu jednego hasła (Windows-owego)
- Możliwość wzmocnienia bezpieczeństwa przez wykorzystanie adapterów i biometryki
- Resetowanie haseł przez użytkownika bez udziału administratora
- Współpraca z Identity Managerem

Tivoli. AM E-SSO: Provisioning Adapter

STATUS SETTINGS USERS REPORTS & LOGS LOG O

Logon

Web Service Account
Storage
Event Log

Web Service Account

Unable to retrieve the Web service account.

The account that the Web service runs as requires the following privileges:

- Read and write access to the Registry
- Connect, read and write access to the storage repository (if using integrated authentication)

To change the Web service account, type in the account (in the format "domain\userId") and password and click Save.

User Name:

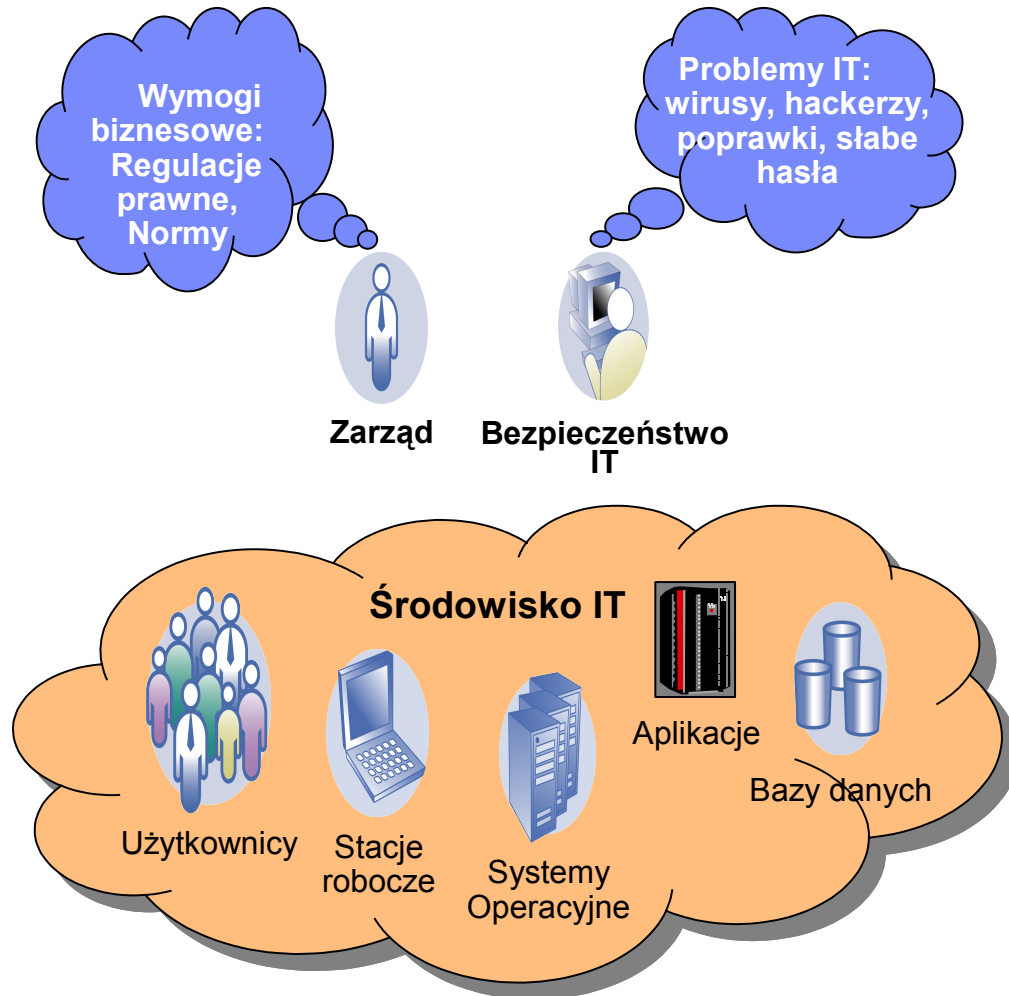
Password:

Confirm Password:

Powered by Passlogix

Security Compliance Manager

Realizacja i audyt polityki bezpieczeństwa



- Ochrona poufności i integralności danych
- ✓ Identyfikacja luk w oprogramowaniu
- ✓ Obniżenie kosztów przez automatyzację, centralizację i redukcję ryzyka
- ✓ Pomoc w spełnianiu regulacji ustawowych

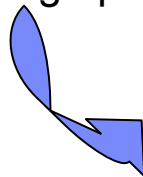
Przykładowe wykorzystanie ITSCM



1. Microsoft publikuje błąd w systemie stanowiący zagrożenie dla systemów Windows z uruchomioną usługą rpc

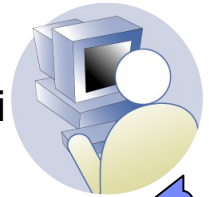


2. W obawie przed kolejnym wirusem, tworzona jest nowa reguła SCM, która zabrania uruchamiania w systemach Windows usługi rpc

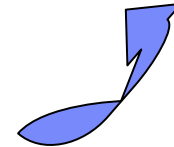
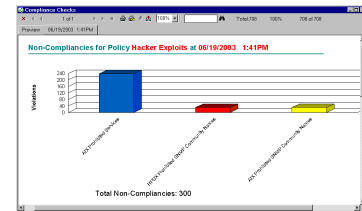


3. Nowa reguła SCM jest natychmiast dystrybuowana na komputery z Microsoft Windows

5. Użytkownicy lub administratorzy są powiadamiani i instruowani jak usunąć zagrożenie

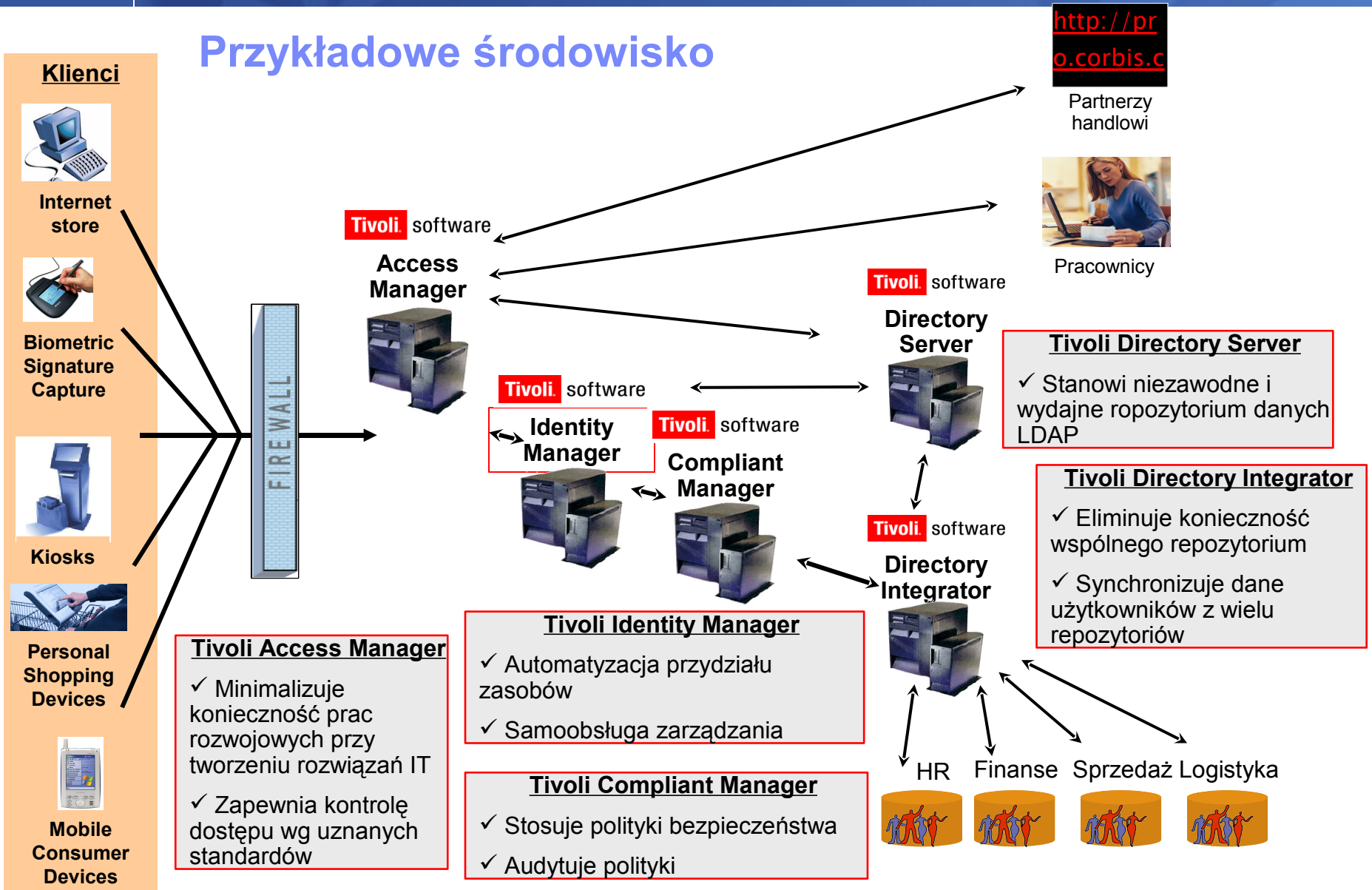


4. SCM analizuje wyniki i generuje raporty o statusie



Uwaga: Ten sam scenariusz stosuje się dla innych zagrożeń takich jak na przykład: słabe hasła, zabronione konta, nieaktywne systemy antywirusowy, znane „dziury” w systemie, zabronione usługi, etc.

Przykładowe środowisko



<http://pr.o.corbis.c>

Partnerzy handlowi



Pracownicy

Tivoli software

Access Manager



Tivoli software

Directory Server



Tivoli software

Identity Manager



Tivoli software

Compliant Manager



Tivoli software

Directory Integrator



Tivoli Directory Server

- ✓ Stanowi niezawodne i wydajne repozytorium danych LDAP

Tivoli Directory Integrator

- ✓ Eliminuje konieczność wspólnego repozytorium
- ✓ Synchronizuje dane użytkowników z wielu repozytoriów

Tivoli Access Manager

- ✓ Minimalizuje konieczność prac rozwojowych przy tworzeniu rozwiązań IT
- ✓ Zapewnia kontrolę dostępu wg uznanych standardów

Tivoli Identity Manager

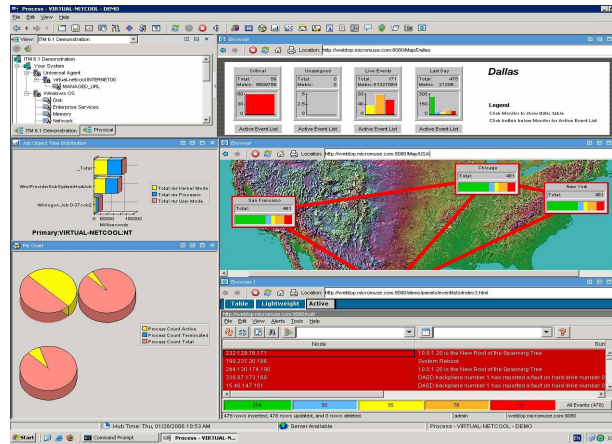
- ✓ Automatykacja przydziału zasobów
- ✓ Samoobsługa zarządzania

Tivoli Compliant Manager

- ✓ Stosuje polityki bezpieczeństwa
- ✓ Audytuje polityki

HR Finanse Sprzedaż Logistyka

IBM Tivoli - oferta z lotu ptaka

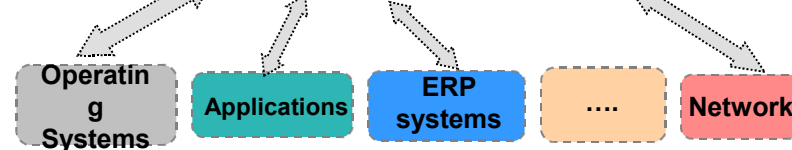


Business Service Management

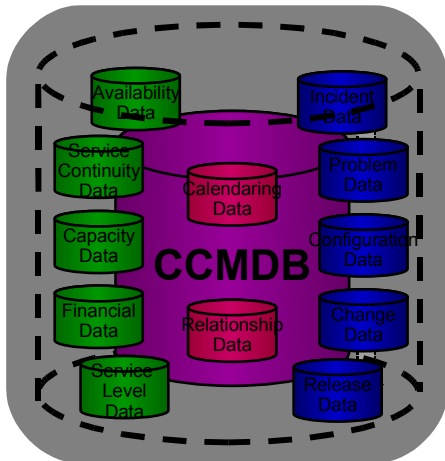
Event Management

Resource Management

Network Management



Security Management





IBM Software

Dziękuję, pytania?

The Tivoli software logo, featuring the word 'Tivoli.' in white on a red background, followed by the word 'software' in white on a black background.

Tivoli. software

Jarosław Jackowiak
Software IT Architect
IBM Software
Jaroslaw.Jackowiak@pl.ibm.com