

Pulse

Comes to You



IBM

Managing the World's Infrastructure

Maliyetlerin Kontrolü için Varlık Yönetimi

Nilgün Bökeer

Boğaziçi Yazılım A.Ş.

Genel Müdür Yardımcısı

Gündem

- Varlık Yönetimi Nedir?
- Maximo Varlık Yönetimi Çözümü
- Maliyet Kontrolü için Varlık Yönetimi
- Sorular? Yorumlar!



maximo™



Üretim varlıkları



Bina ve tesisler



BT
varlıkları

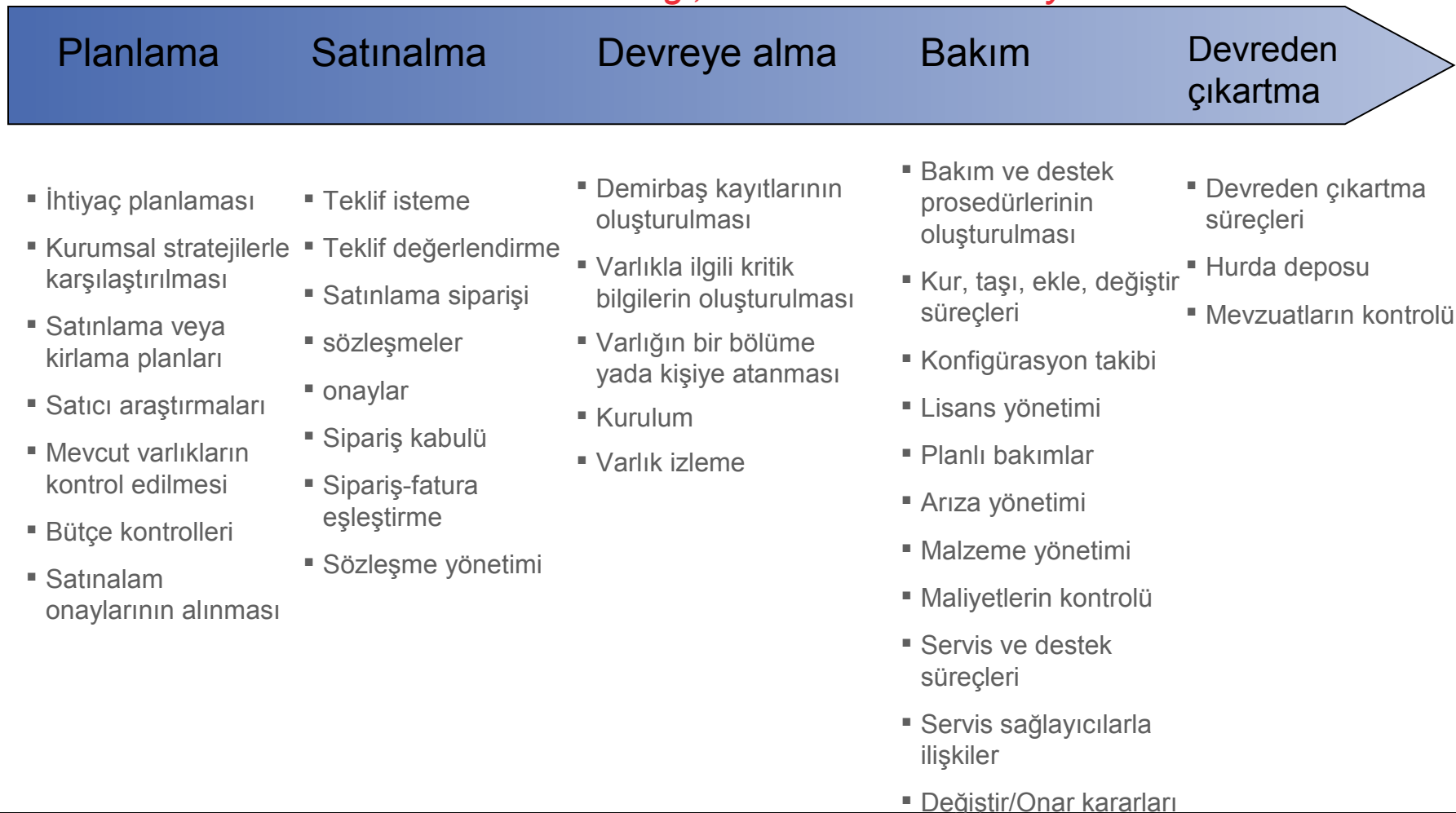


Ulaşım araçları

Tüm kurum içindeki bütün kritik varlıklar için Varlık ve Servis Yönetimi Çözümü

Varlık Yaşam Döngüsü

Varlıkların izlenebilirliği, kontrolü ve otomasyonu



Maximo Varlık ve Servis Yönetimi Çözümü

Ticari misyon, hedefler, müşteriler, kullanıcılar

Servis Yönetimi

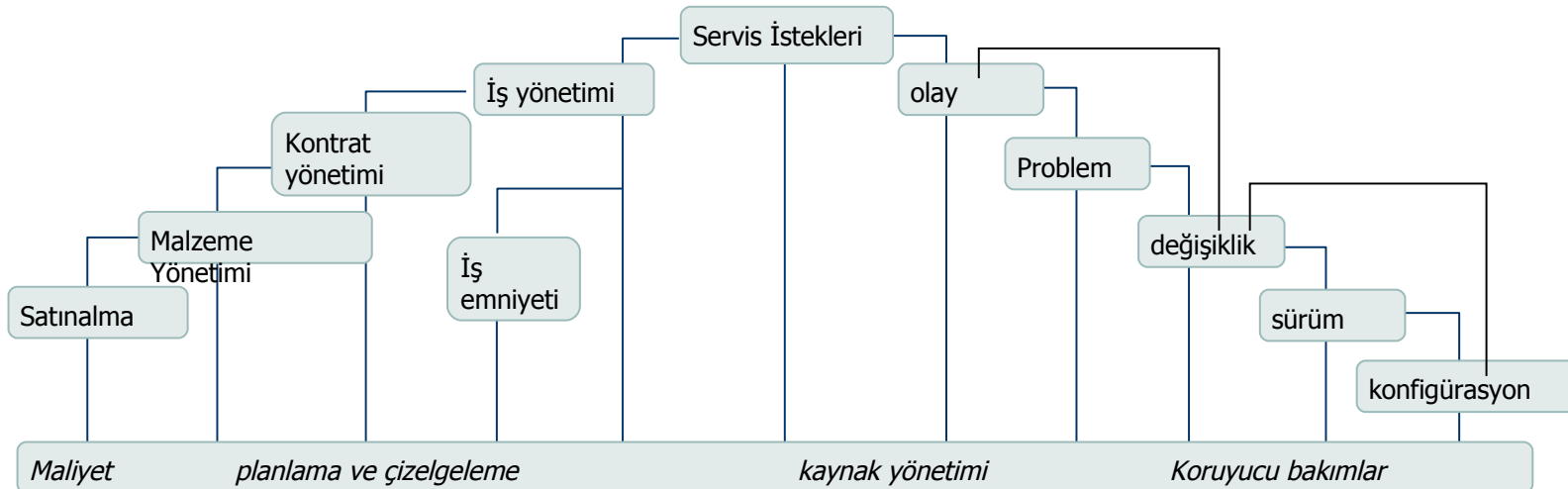
Servis Katalogları

Self Servis

Servis Masası

SLA'lar

OLA'lar



Maliyet

planlama ve çizelgeleme

kaynak yönetimi

Koruyucu bakımlar

PR,
PO
Fatura,
İrsaliye

Depolar,
envanter
seviyeleri

Kiralama
Satınalma
İşçilik
garanti

İş emniyeti
süreçleri

İş emirleri
İş planları

İş kayıtları

Olay
Global olay
çözümler

Problemler
Blinen problemler
çözümler

Değişiklikler
İş planları,
projeler
onaylar

sürümler
projeler

CI's
Konfigürasyon
ilişkiler

CCMDB

Kurumsal Varlıklar

tesisler

Ulaşım araçları

BT varlıkları

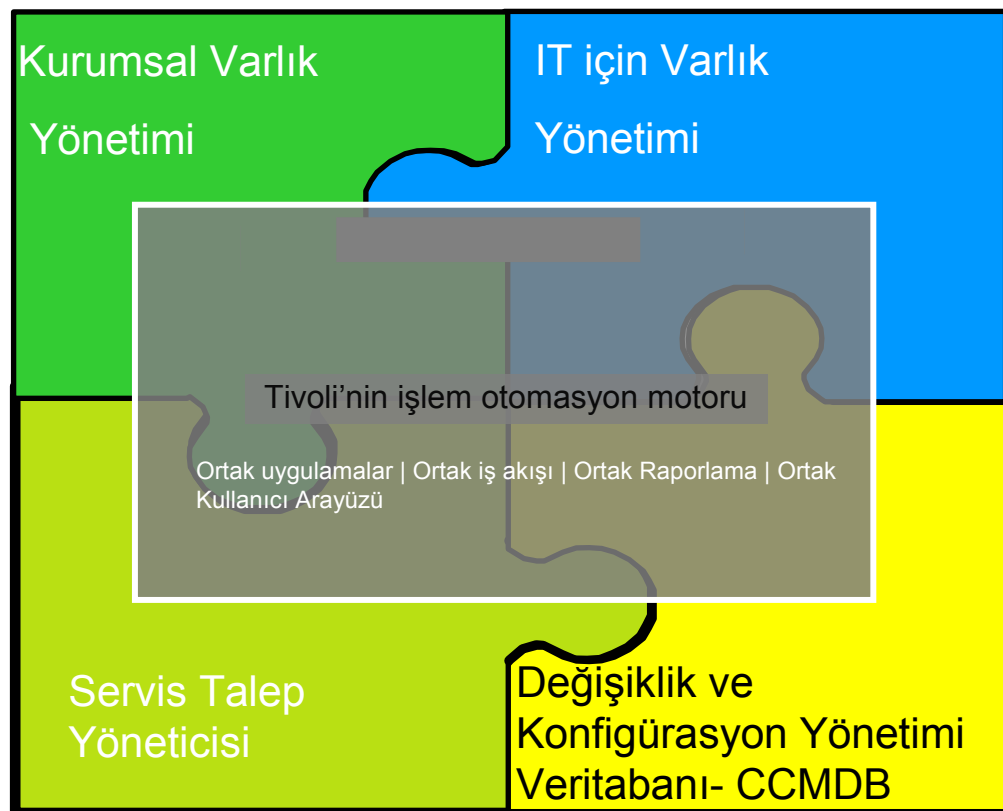
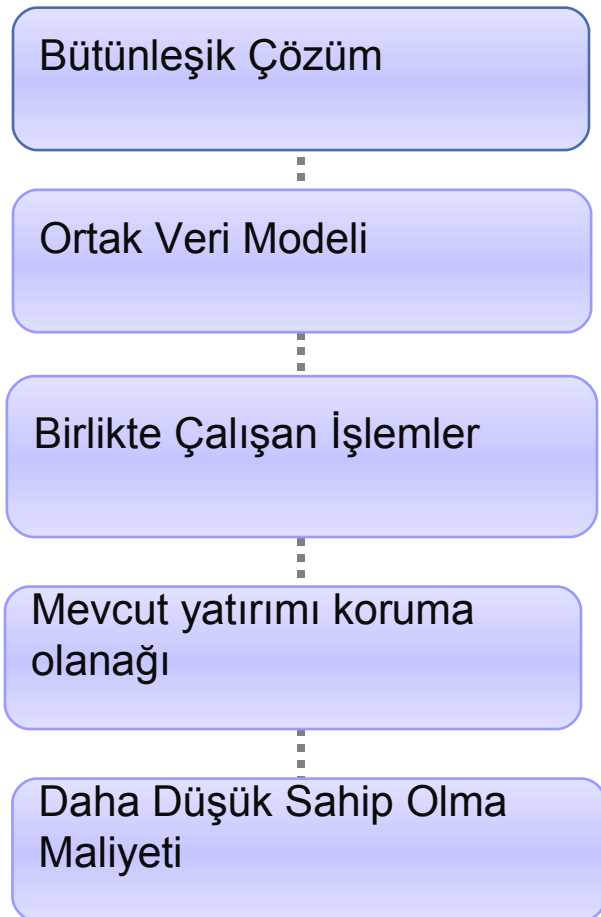
Varlık Yönetimi

Raporlama ve yönetim

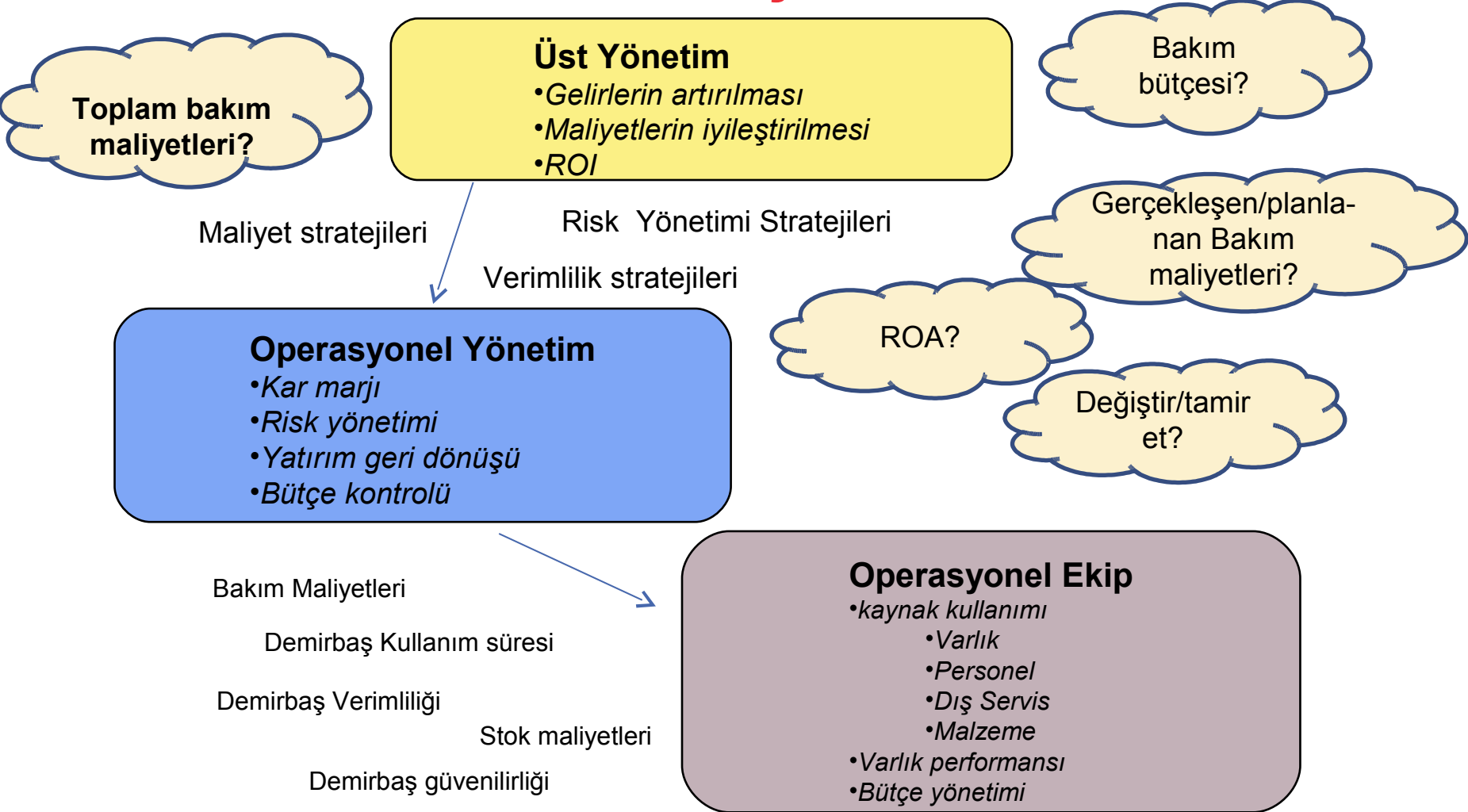
Pulse

Comes to You 2009

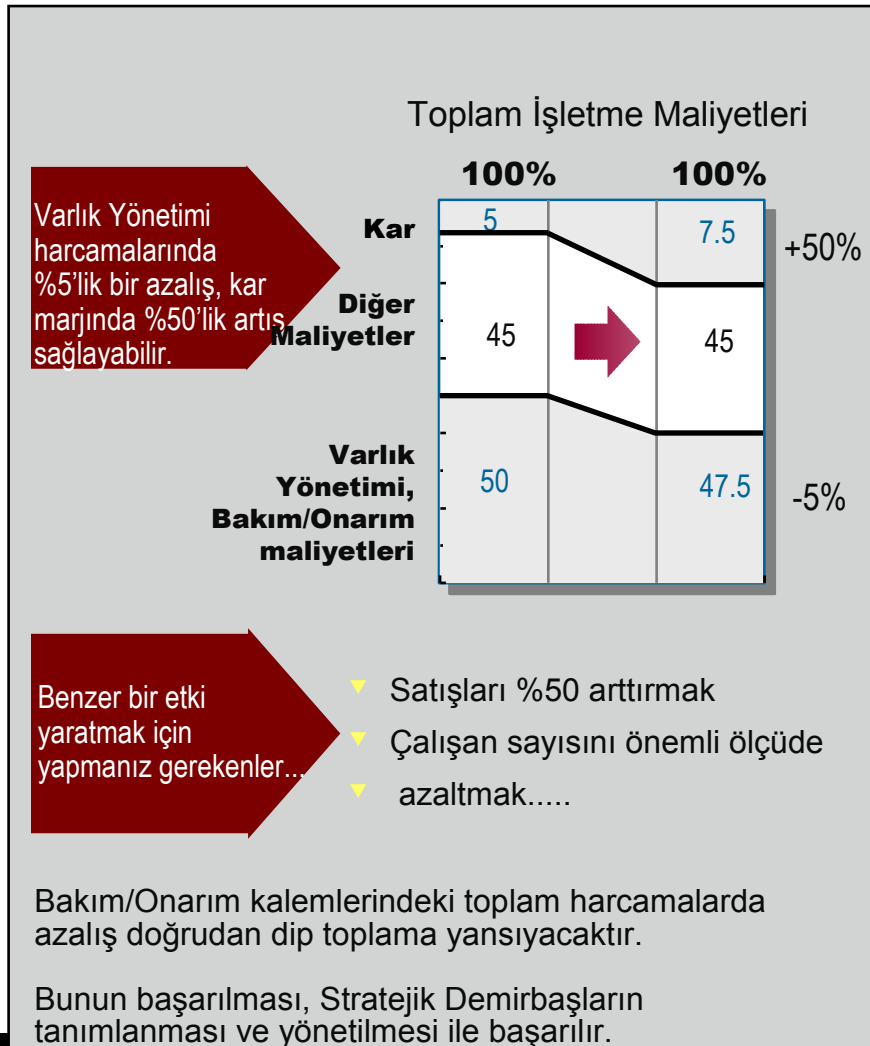
Bütünleşik Sistem Çözümü



Kurumsal hedefler için Varlık Yönetimi



Neden Varlık Yönetimi?



- Dip toplamda aynı etkiyi elde etmek için, gelirlerden elde edilecek etki, harcamalarda yapılacak azalış etkisinden birkaç kez pahalı olacaktır.
- Artan gelir sağlamak, özellikle doymuş pazarlarda hem zor hem maliyetli olacaktır.



Neden Varlık Yönetimi?

- Hangi varlıklara sahibim?
 - Nerede ne var?
 - Elimdeki varlıkların parasal miktarı nedir?
 - Her yıl varlık yönetimi için ne kadar bütçe kullanıyorum?
 - Bu bütçenin dağılımı nedir?
 - İşçilik
 - Malzeme
 - Dış servis kullanımı...
 - Elimdeki varlıkların bugünkü Toplam Sahip Olma Maliyeti nedir?
 - Varlık kullanılabilirlik oranını biliyor muyum?
 - Yeni yatırım yapmalı mıyım?



Hangi varlık bilgileri?

- Tüm kritik varlıklar için envanter kodu listesi
- Dönen varlık tanımları
- 'Nerede, ne var?' bilgisi
- Varlık sınıflandırmaları
- Bütün varlıklar için sahip (zimmet) ve kullanıcı bilgilerinin tutulabilmesi
- Varlık – kontrat ilişkileri
- Varlık- satıcı-satılma bilgileri
- Varlık taşıma tarihçesi
- Arıza/hata analizleri
- Varlık maliyet analizleri
- BT varlıkları için otomatik keşif yapılabilmesi ve bu keşif sonucu bulunan varlıkların sistem içerisine alınabilmesi ve karşılaştırma yapılabilmesi



Hangi İş süreçleri?



Kurumsal Varlıklar

- Arıza Yönetimi
- Planlı bakımlar
- Satınalma Yönetimi
- Teknik Depo ve malzeme yönetimi
- Taşeron yönetimi
- Kontrat yönetimi
- Servis Seviye yönetimi



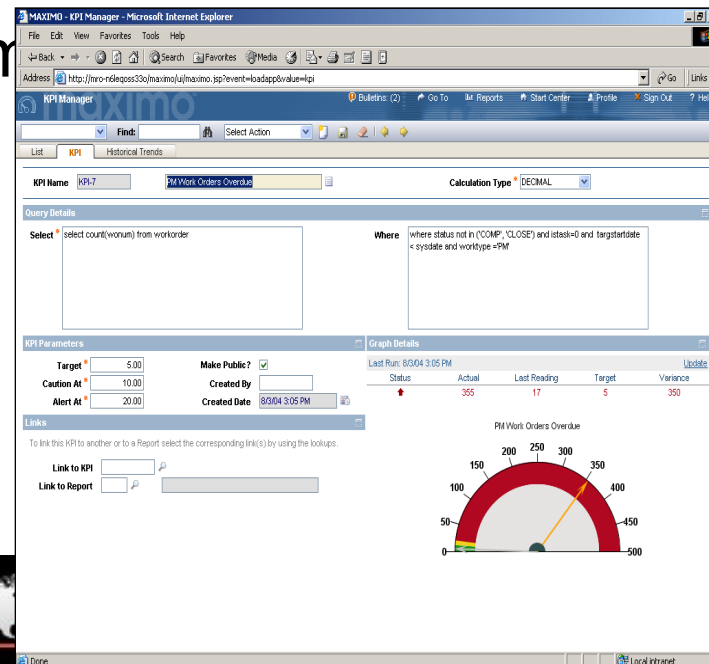
BT Varlıkları

- Kur, taşı, ekle, değiştir (IMAC) süreçleri
- Planlı işler
- Satınalma Yönetimi
- Kontrat yönetimi

Hangi Maliyetler

- **Masraf Merkezi bazında**
- **Varlık Bazında**
- **İş emri bazında**

- *Varlık Duruş Maliyeti????*
- *Kritik Varlıkların Toplam Sahip olma maliyeti*
- *Yedek parça ve sarf malzemesi maliyeti*
- *İşçilik maliyetleri*
- *Dış servis kullanım maliyeti*
- *Alet kullanım maliyeti*
-



Maliyet kontrolü?

- İş emri yönetimi
- Stok yönetimi
- Satınalma yönetimi
- Kontrat yönetimi
- SLA yönetimi
- KPI

İzlenebilirlik

- Varlık durumu
- Konfigürasyonu
- Maliyeti
- Performansı...

Kontrol

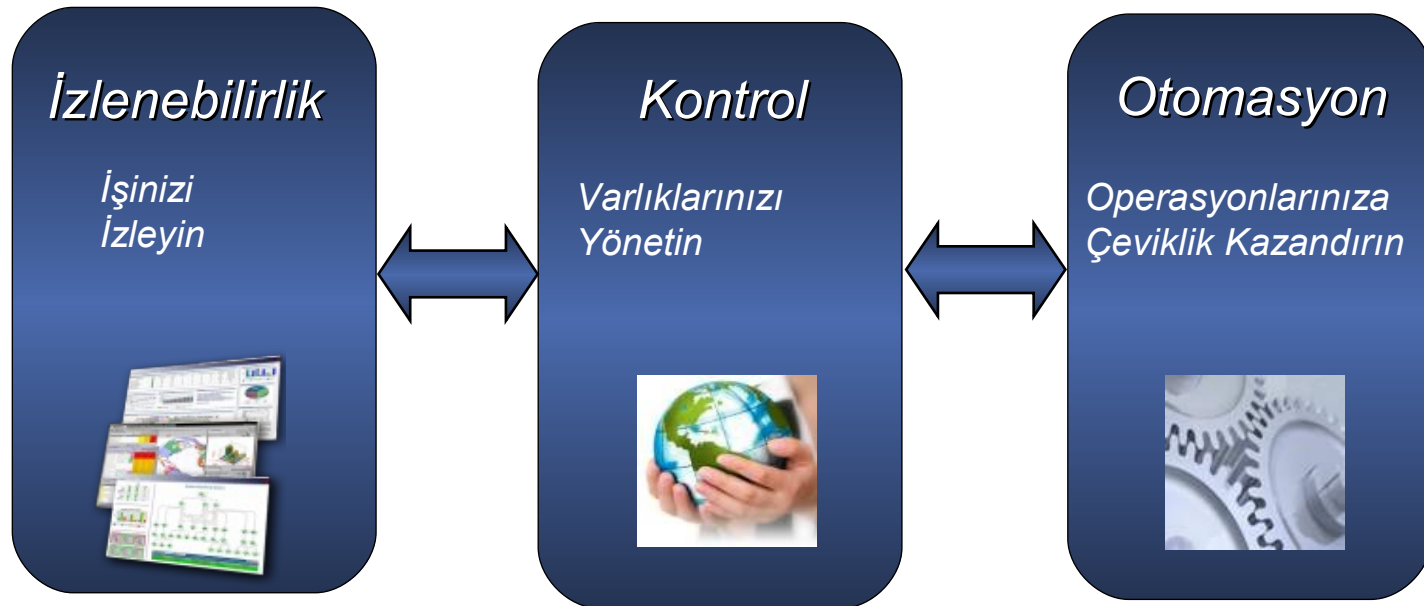
- KPI
- Rapor
- İş akışı
- Eskalasyon
- SLA

Otomasyon

- İş Akışı
- Eskalasyon
- KPI



Kurumsal Hedeflere Uşalmak için İzlenebilirlik, Kontrol ve Otomasyon

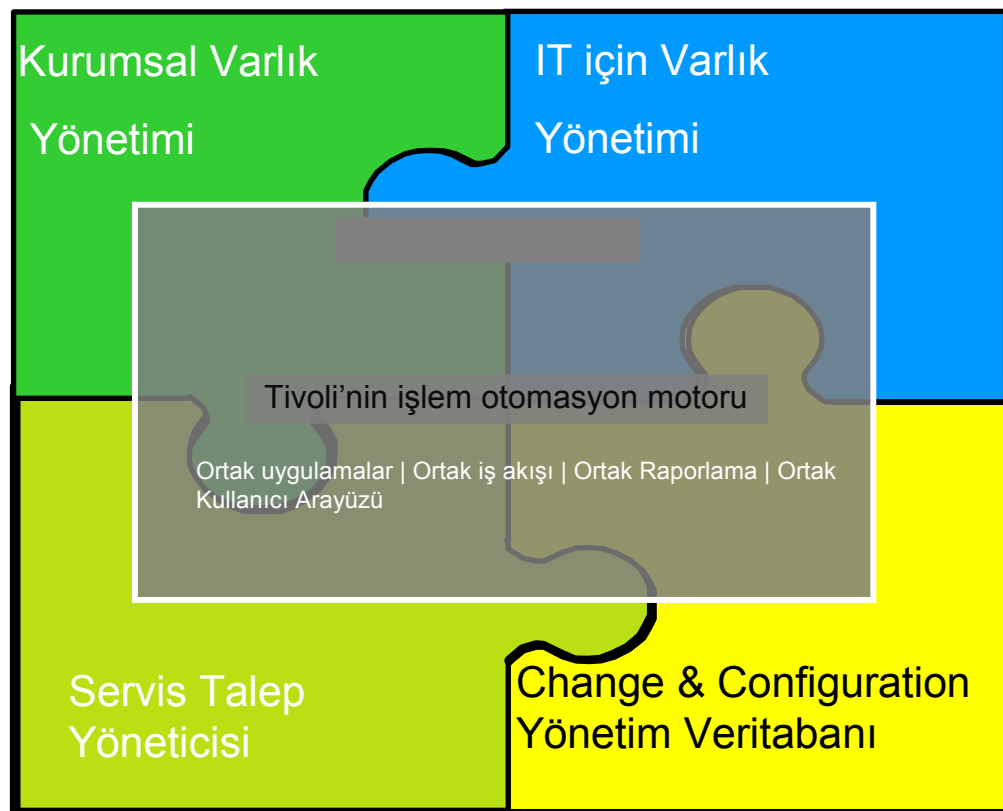


- ✓ Kritik varlıklarınızın ömrünü izleyin
- ✓ Maliyetlerini ölçün
- ✓ Performanslarını ölçün
- ✓ Kontratlarınızı yönetin
- ✓ Servis seviyelerini ölçün

- ✓ Maliyetlerinizi kontrol edin
- ✓ Kritik varlıklarınızın sahip olma maliyetini azaltın
- ✓ Mevzuatlara uyum sağlayın
- ✓ Bütçeleri kontrol edin
- ✓ Veriye dayalı karar verin, *değiştir/onar? Gibi*
- ✓ Servis seviyelerini ölçün

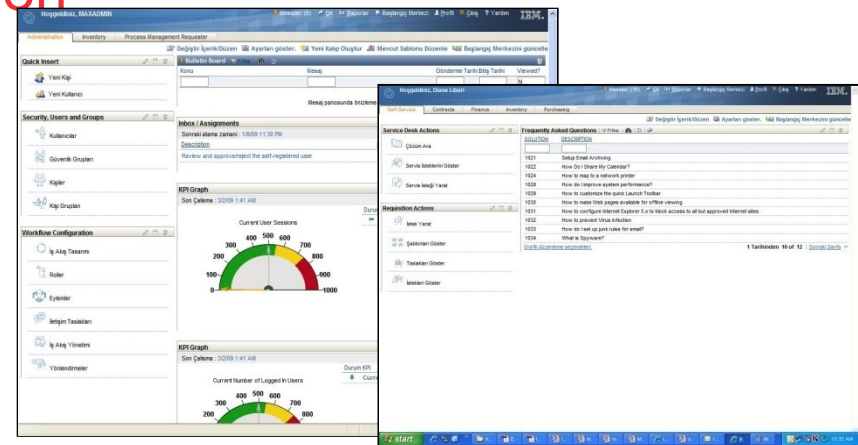
- ✓ Proaktif çalışın
- ✓ İş akışları ile iş süreçlerinizi uygulanır hale getirin
- ✓ Farklı iş süreçlerinizin birlikte çalışmasını sağlayın: Varlık yönetimi, kontrat yönetimi, servis yönetimi, satınalma yönetimi, stok yönetimi....

Neden IBM Maximo?

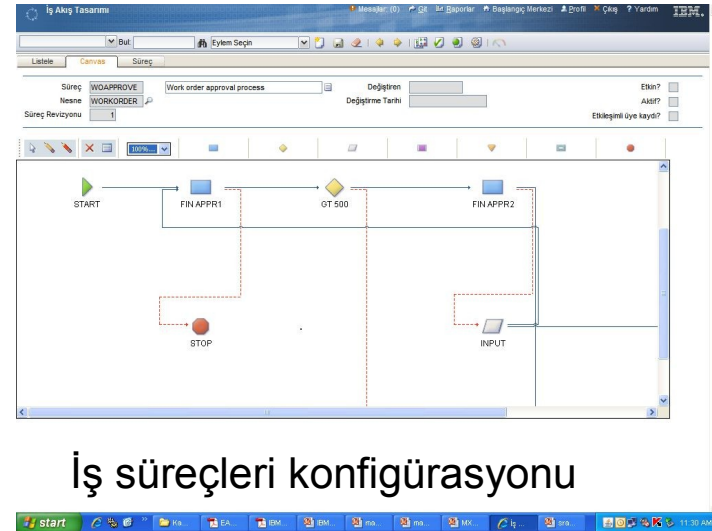


Kolay Konfigürasyon ve Entegrasyon

- Tek bir veritabanı ve uygulama
- Mimari yapısı global oluşumlara uygundur:
 - Çoklu saha, organizasyon, dil, para birimi, zaman dilimi
- Diğer operasyonel ve finansal uygulamalar ile kanıtlanmış entegrasyon kabiliyetleri
 - ERP, SCADA, MES, RFID, Mobil, v.b.
- Esnek İş süreçleri konfigürasyonu
- Rol bazlı kullanıcı arayüzleri



Rol bazlı kullanıcı arayüzü



İş süreçleri konfigürasyonu

Kolay Uyarlama

Veritabanı Biçimlendirme & Uygulama Tasarımı

- Hazır araçlar
- Son kullanıcıya açılabilen kolay ve çabuk uyarlama yeteneği
- Kullanıcı arayüzü, dashboard, KPI, raporlar, yeni uygulama yaratma, ve daha fazlası



Temel Performans Göstergeleri (KPI)

- Sorgular yaparak istediğiniz KPI ölçümlerini oluşturabilme
- KPI ları karşılaştırabilme
- KPI ları kullanıcı ekranında görüntüleyebilme
- KPI ları diğer KPI veya raporlarla ilişkilendirebilme, link atabilme

MAXIMO - KPI Manager - Microsoft Internet Explorer

Address: http://mro-nbleqoss33o/maximo/ui/maximo.jsp?event=loadapp&value=kpi

KPI Manager

Find: Select Action

KPI Name: KPI-7 Calculation Type: DECIMAL

Query Details

Select: select count(wonum) from workorder

Where: where status not in ('COMP', 'CLOSE') and istask=0 and targstartdate < sysdate and worktype='PM'

KPI Parameters

Target: 5.00 Make Public?

Caution At: 10.00 Created By:

Alert At: 20.00 Created Date: 8/3/04 3:05 PM

Graph Details

Last Run: 8/3/04 3:05 PM

Status	Actual	Last Reading	Target	Variance
↑	355	17	5	350

Links

To link this KPI to another or to a Report select the corresponding link(s) by using the lookups.

Link to KPI:

Link to Report:

PM Work Orders Overdue

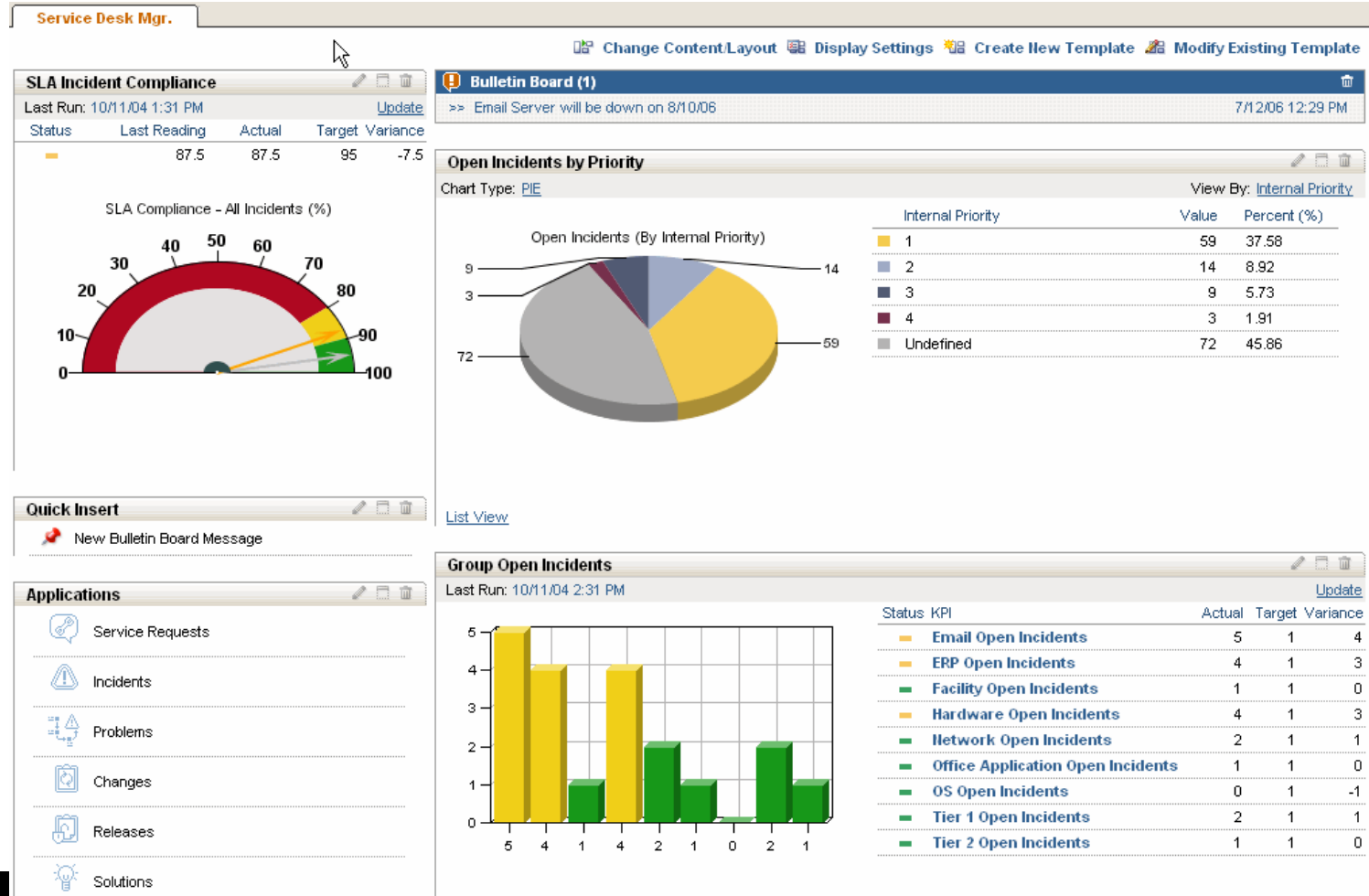
Gauge Chart: 0, 50, 100, 150, 200, 250, 300, 350, 400, 450, 500

Done Local Intranet

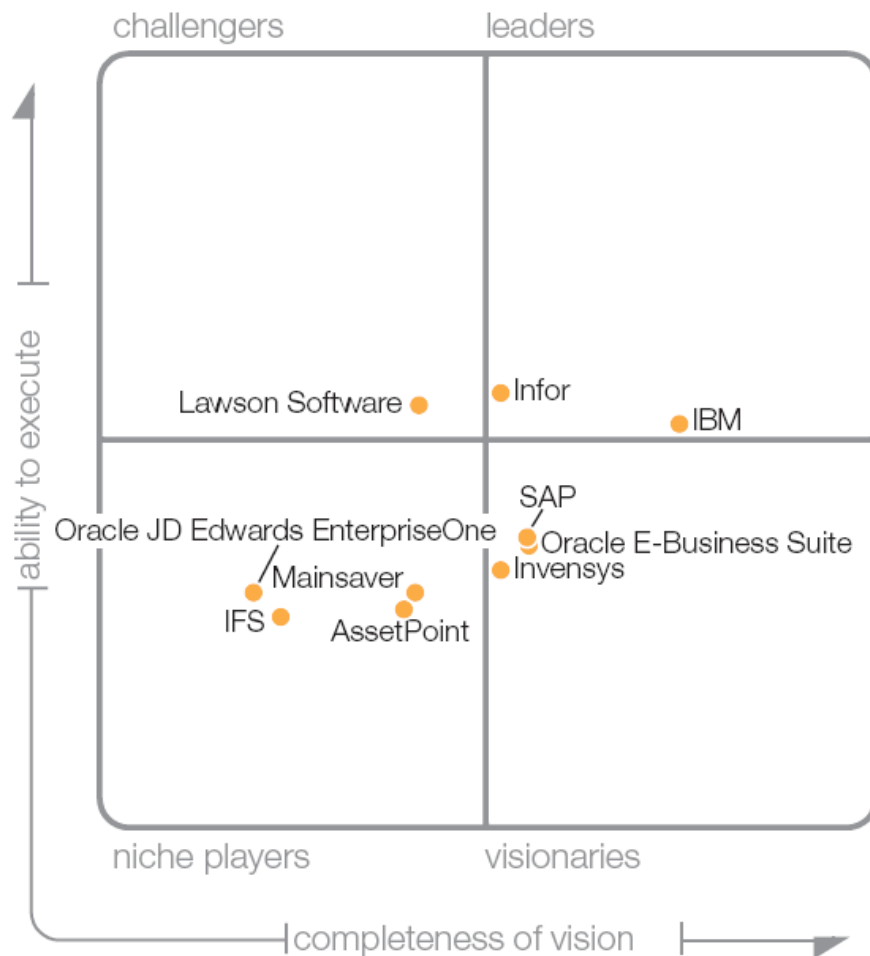


Performans ve SLA ölçümleri takibi

- Uyarlanabilir rol tabanlı başlangıç merkezleri
- Gerçek zamanlı KPI tabanlı dashboard
- Uyarlanabilir grafiksel gösterim

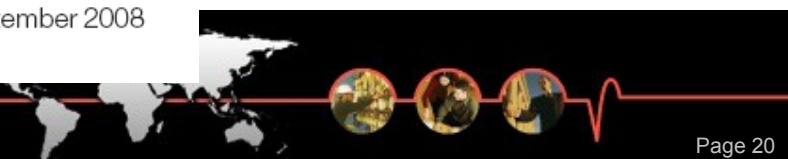


Gartner Magic Quadrant : Enterprise Asset Management



As of 4 September 2008

Source: Gartner (September 2008)



Pulse

Comes to You



IBM.

Managing the World's Infrastructure

Sorularınız????



© 2009 IBM Corporation

Pulse

Comes to You



IBM

Managing the World's Infrastructure

Bu sunum 28 Mayıs 2009 tarihinde Swiss Otel'de yapılan Tivoli Pulse 2009 toplantısı için hazırlanmıştır.

<http://www.ibm.com/software/tr>

<http://www.ibm.com/software/tr/tivoli>

© Copyright IBM Corporation 2009. All Rights Reserved. IBM, the IBM logo, and ibm.com are trademarks or registered trademarks of International Business Machines Corporation in the United States, other countries, or both. If these and other IBM trademarked terms are marked on their first occurrence in this information with a trademark symbol (® or ™), these symbols indicate U.S. registered or common law trademarks owned by IBM at the time this information was published. Such trademarks may also be registered or common law trademarks in other countries. A current list of IBM trademarks is available on the Web at "Copyright and trademark information at www.ibm.com/legal/copytrade.shtml. Other company, product, or service names may be trademarks or service marks of others.