

Pulse

Comes to You



IBM®

Managing the World's Infrastructure

Dinamik Altyapıya Yolculuk

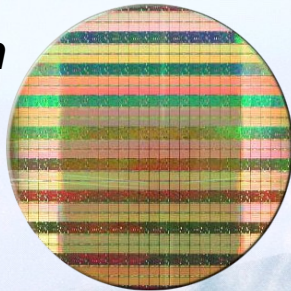
Dönüşüm: Süreçler ve Teknoloji

Gülsüm Demirbaş, IBM Global Teknoloji Hizmetleri, Ülke Yöneticisi

Teknoloji, Değişimi Tetikliyor

Kişi başına düşen transistor sayısı

2001: 60 milyon
2010: 1 milyar



Cep telefonu kullanımı

2007: 3.3 milyar bağlantı
%64'ü gelişmekte olan ülkelerde
2010 (1.Çeyrek): 4 milyar bağlantı



RFID Etiketler:

Günde 4 trilyon RFID işlemi



Akıllı Algılayıcılar:

"...günümüzde ulaştırma, üretim, hizmet sektörlerinde kritik ölçümlerde kullanılan algılayıcıların yaklaşık yarısı akıllı algılayıcı"
ARC Advisory Group

Siber Ataklar:4

2007: ABD'de 37,000 atak
2006'dan beri %158 artış



- Talepten Arza kadar her aşamada yönetim altyapısı:
- Güç aktarımını otomatik yönlendirme..
- Enerji kayıplarını azaltma..
- ..



- Ayrı ayrı duran verilerin entegrasyonu
- Bakım ve maliyet yönetimini iyileştirme
- İşgücünün doğru ve verimli kullanılması
- ...

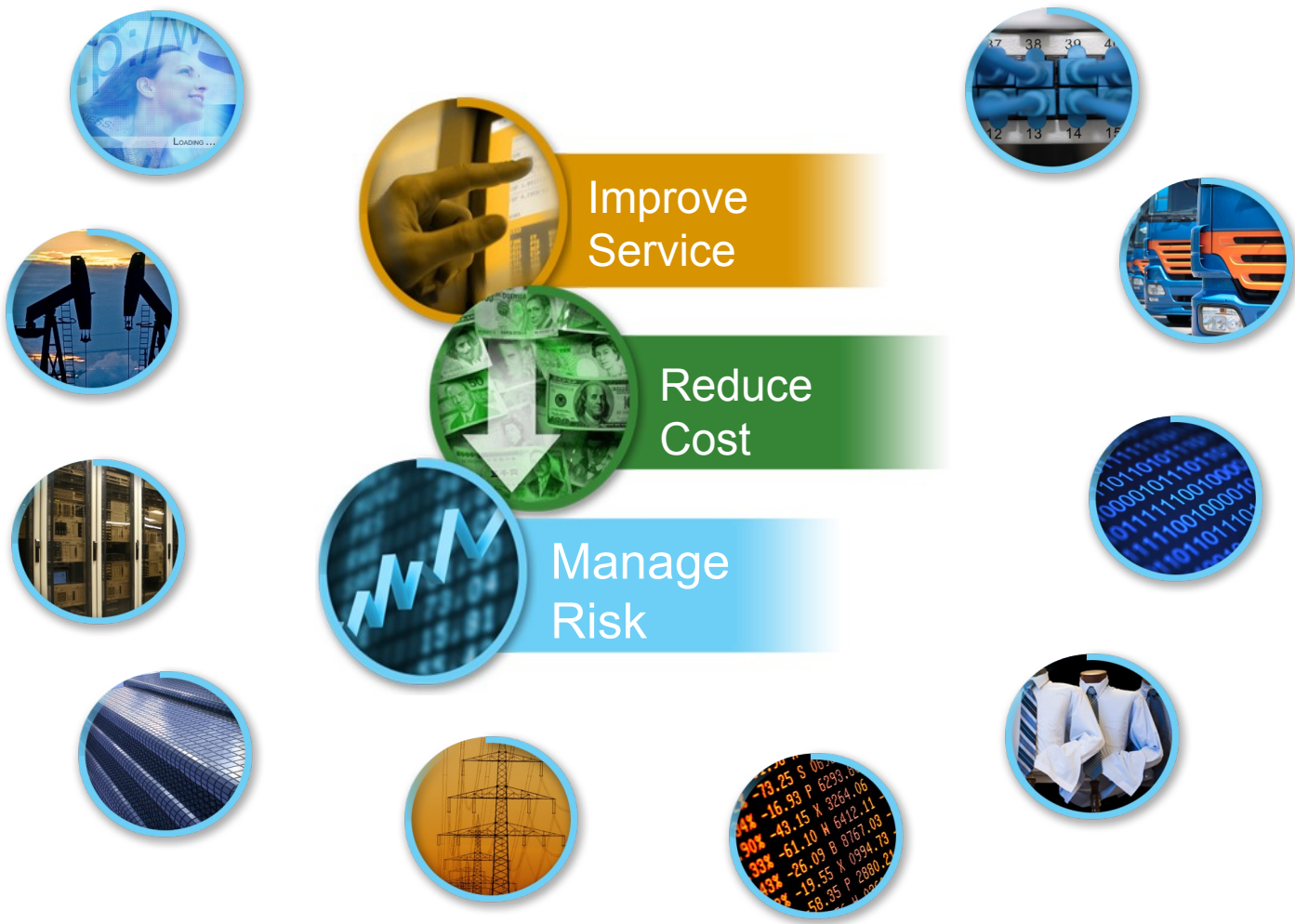


- Gıdaların tazeliğini ve güvenilirliğini garantilemek:
- Gıdaları çiftlikten markete kadar izleme ve kontrol etme
- ..



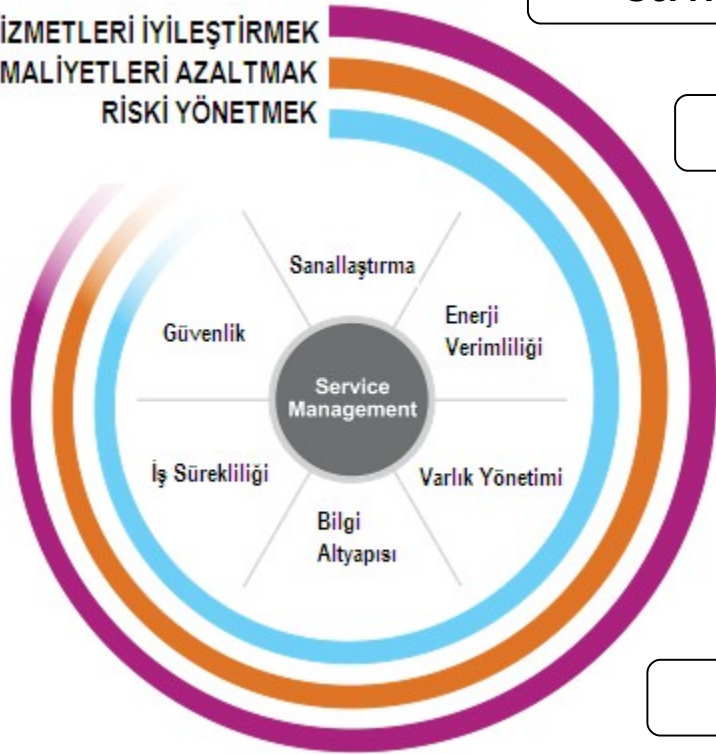
Dinamik Altyapı

Operasyonel ve BT varlıklarının ve ilişkilerinin akıllıca yönetimi



Dinamik Altyapının Bileşenleri

HİZMETLERİ İYİLEŞTİRMEK
MALİYETLERİ AZALTMAK
RİSKİ YÖNETMEK



Servis Yönetimi

Yüksek değerli hizmetler için İş ve BT varlıklarının tümü için izlenebilirlik, kontrol ve otomasyon sağlar

Varlık Yönetimi

Endüstriye uyarlanmış varlık yönetimi çözümleri İş ve BT varlıklarının yaşamları boyunca değerlerini artırır

Sanallaştırma

Maliyet düşürme, kaynak kullanımını eniyileştirme ve yeni hizmetleri hızlı devreye alma amaçlı olarak sanallaştırma ve konsolidasyon

Enerji Verimliliği

Sürdürülebilir çevre ve iklim konularına odaklanmak İş ve BT'ye bakışımızı, enerji kullanımı açısından da değerlendirmek

İş Sürekliliği

İş ve BT operasyonunu sürekli tutarken yeni ortaya çıkan iş fırsatlarına ya da tehditlere hızlı ve esnek cevap verebilmesini sağlamak

Güvenlik

Endüstriye uyarlanmış, uçtan uca risk yönetimi, uyumluluk ve yönetim çözümleri

Bilgi Altyapısı

İş birimlerinin bilgiye ilişkin uyumluluk kriterlerine, süreklilik, saklama ve güvenlik hedeflerine ulaşmasına yardımcı olma.

IBM Service Management, Dinamik Altyapının gerçekleşmesine altyapı sağlar

IBM Service Management:
Dinamik Altyapının tüm bileşenlerini ilişkilendirip, İş ve BT varlıklarından üstün, düşük maliyeti bir servis sağlama ortamı oluşturur.



<http://www-01.ibm.com/software/tivoli/governance/servicemanagement/>

IBM Service Management: Dinamik Altyapıların Yönetimi

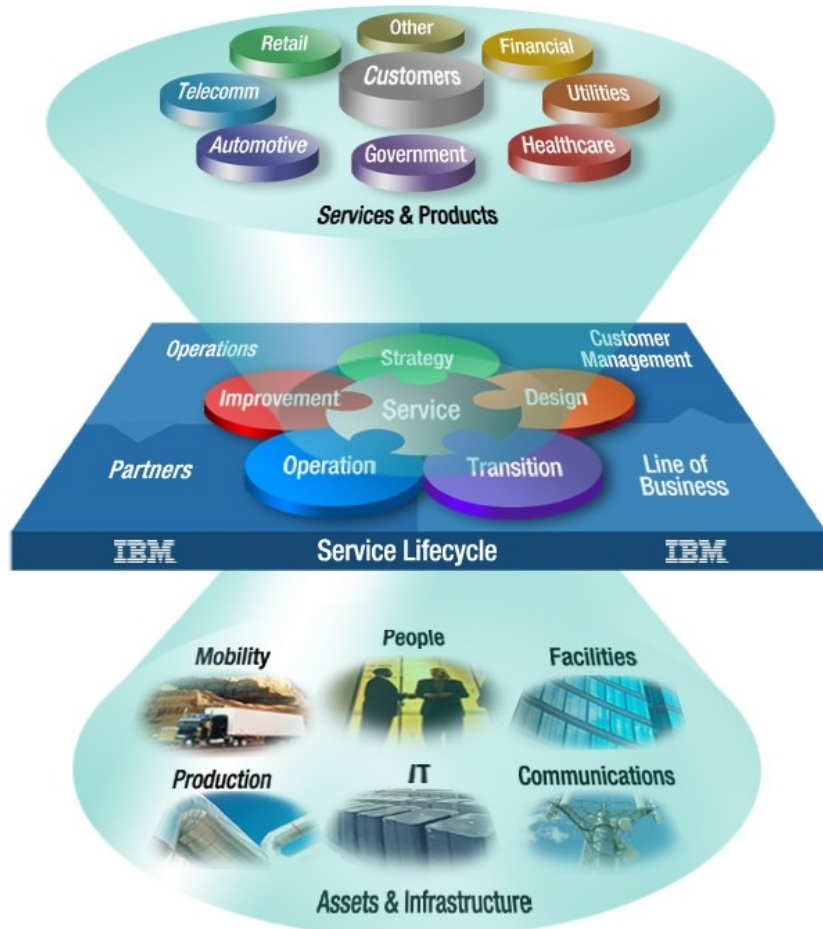
Automation

Control

Visibility



IBM Service Management Deęeri



Sadece IBM Service Management:

- *Kurumunuzun müşterilerinizle ilişkilerinizde farklı ve rekabetçi olabilmesi için gerekli servisleri devreye alırken size endüstri deneyimini sağlar.*
- *Pazara ürün sürme sürenizi azaltırken, maliyet ve risklerinizi de azaltmanıza yardımcı olmak üzere organizasyonunuzun tümüne sunduğunuz servislere anlaşılır, modüler bir yaşam döngüsü yaklaşımı sunar.*
- *İş ve BT varlıklarınızı yüksek kaliteli servis bileşenleri olarak tarif etmenizi sunmanızı ve yönetmenizi sağlar.*

Visibility, Control, Automation

Pulse

Comes to You 2009



Deneyimler ve Deneyimlere Dayalı Özellikler

ISM İzlenebilirlik, Kontrol ve Otomasyon Sağlar

IBM Service Management

Best Practices, Methodologies, and Services

Service Management Platform

Service
Delivery &
Process
Automation

Service
Availability &
Performance
Management

Storage
Management

Security, Risk
& Compliance

Datacenter
Transformation

Asset
Management

Network
&
Service
Assurance

Visibility

Control

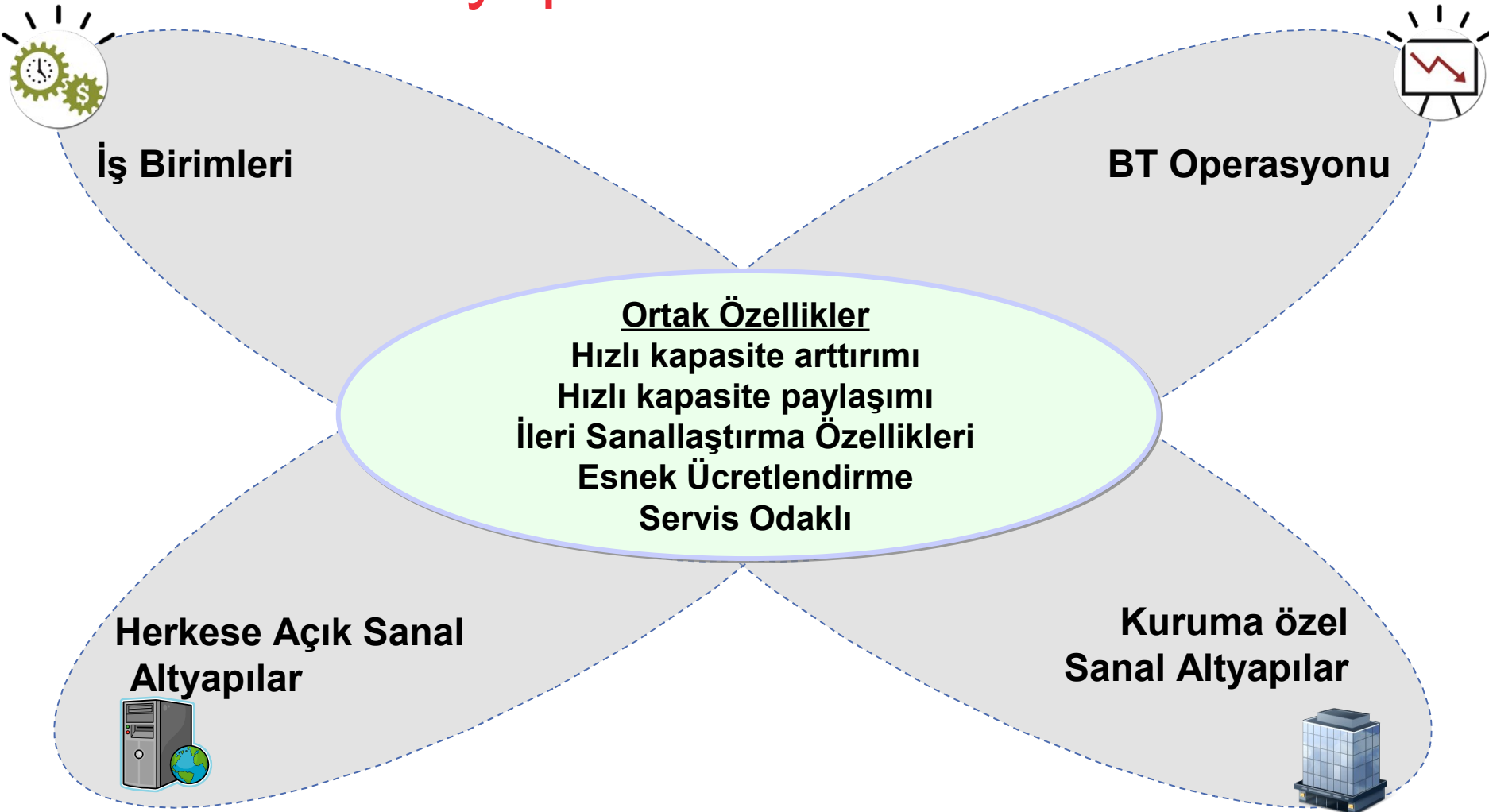
Automation



Müşterilerimizin Dönüşüm Yolculuğu

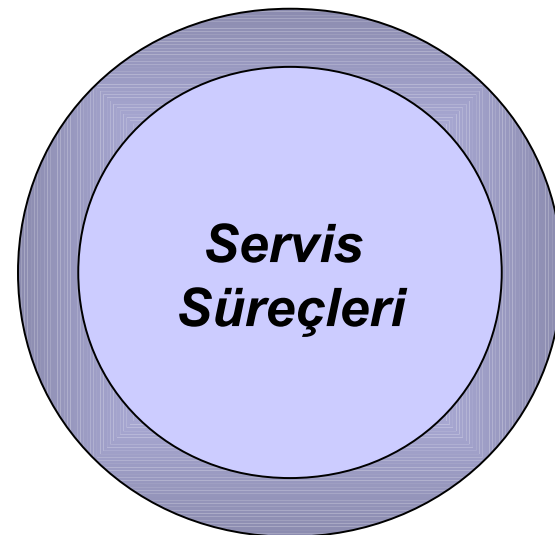
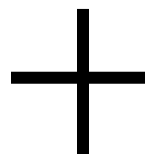


Sanal BT Altyapıları



Servis Sürecini Dönüştürmek:

Servis Yönetiminin Temelleri:

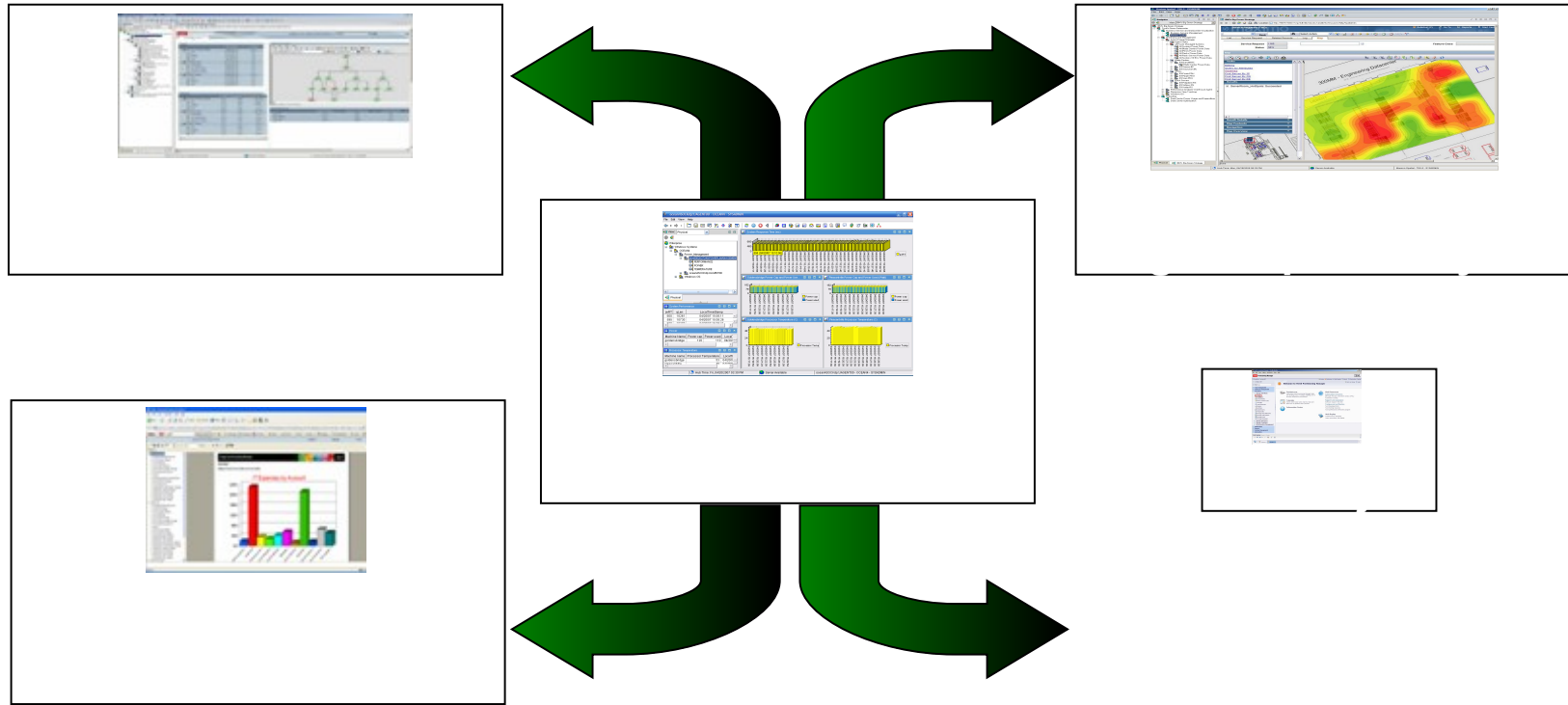


- Süreç Platformunun görevi, sanal ortamlarla ilgili süreç adımlarını entegre etmek ve entegre olarak yürütmektir.

- Sanal BT altyapılarının tüm aşamalarında gereken otomasyonu ve ilişkileri tanımlayan süreçler

Servis sunumunun etkili ve verimli olmasının ön şartı süreçlerin doğru tanımlanması VE doğru yürütülmesine bağlıdır

Yeşil BT ile Akıllı Enerji Kullanımı



En kısa sürede enerji ve maliyet azalmasını sağlamak için

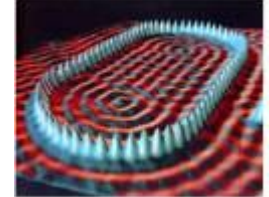
Servis Yönetimi ve Varlık Yönetimi İlişkisi



IBM, son 5 yılda Servis Yönetimi Alanına 50 Milyar ABD doları Yatırım Yaptı

İnsan Yatırımı

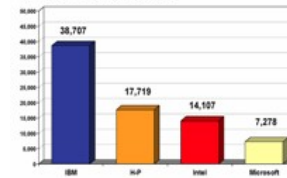
- “Servis Yönetiminde Mükemmellik” programlarıyla bilgi ve beceri geliştirme
- 170 ülkede, 38,000 müşteride
- 7,000 uzmanın eğitimi



Teknoloji Yatırımı

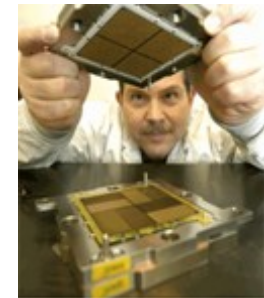
- 5 yıl/29 Milyar \$ araştırma/geliştirme yatırımı
- 60 şirket/20 Milyar \$ Şirket satınalması
- Patent liderliğinde kesintisiz 15 yıl

U.S. Patents: IBM vs. the competition 1993-2007
IBM #1 for 15 Consecutive Years



Gerçek Hayat Uygulamalarına Yatırım

- Pratiklere ve standartlara katılım/geliştirme(ITIL, COBIT, VAL-IT, eTOM...)
- Ortak geliştirilen ve paylaşılan servis yönetimi birikimleri
- Akademik dünyada ve kamuda “servis bilimi” kavramının oluşturulması ve geliştirilmesi
- Birikimlerin yayınlanması, açık standartlara destek

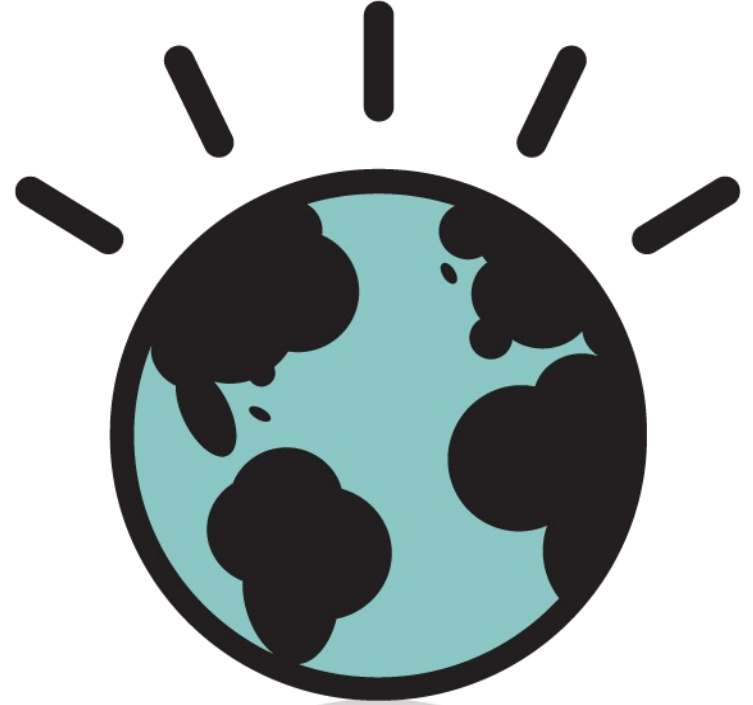


Akıllı bir Dünya Yaratıyoruz

Her insan, şirket,
organizasyon, ülke, şehir,
doğal ya da yapay sistem

**birbirine bağlı,
donanımlı ve
akıllı**

olursa, bu tasarruf ve verimlilik
getirir, fakat daha önemlisi
ilerlememiz için yeni olanaklar
sunar.



Bizimle Servis ve Sistem Yönetimi deneyimlerini paylaşmak üzere...





Teşekkür Ederiz



Bu sunum 28 Mayıs 2009 tarihinde Swiss Otel'de yapılan Tivoli Pulse 2009 toplantısı için hazırlanmıştır.

<http://www.ibm.com/software/tr>

<http://www.ibm.com/software/tr/tivoli>

© Copyright IBM Corporation 2009. All Rights Reserved. IBM, the IBM logo, and ibm.com are trademarks or registered trademarks of International Business Machines Corporation in the United States, other countries, or both. If these and other IBM trademarked terms are marked on their first occurrence in this information with a trademark symbol (® or ™), these symbols indicate U.S. registered or common law trademarks owned by IBM at the time this information was published. Such trademarks may also be registered or common law trademarks in other countries. A current list of IBM trademarks is available on the Web at "Copyright and trademark information at www.ibm.com/legal/copytrade.shtml. Other company, product, or service names may be trademarks or service marks of others.

