

SERVİSLERİMİZ

Çözüm Geliştirme ve Yenileme



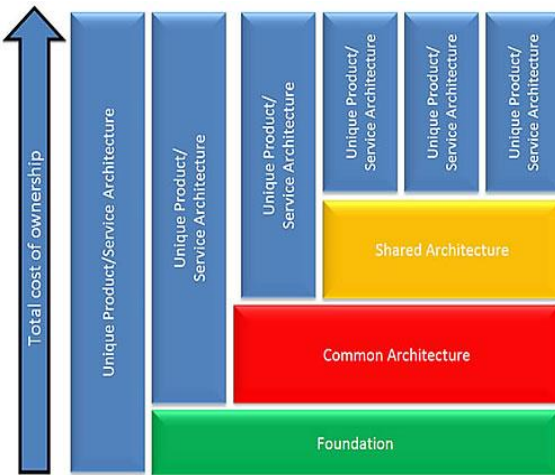
DFlora kurumsal şirketlerin çözüm ihtiyaçlarını karşılamaya yönelik olarak talep üzerine çözüm geliştirme hizmetleri vermektedir. Çözüm geliştirmenin bir süreç olduğunun bilincinde olan DFlora, çözüm geliştirme hizmetlerini öneri aşamasından teslimat aşamasına uzanan bir sürecin her aşamasında ve talep edilen roller için verebilmektedir. DFlora talep üzerine uygulama yenileme hizmetleri de vermektedir. Yenileme çalışmalarımız mevcut yazılım platformunda kalite iyileştirme üzerine olabildiği gibi Mainframe uygulamalarının açık sistemlere taşınması gibi kompleks yenileme çalışmaları da olabilmektedir. En iyi yatırım insana yatırımdır

- Proje ve Program Yöneticileri
- Kurumsal Mimamlar
- Yazılım ve Uygulama Mimamları
- Veri Mimamları
- Entegrasyon Mimamları
- Deneyimli ve Yeni Uygulama Geliştiricileri
- Deneyimli ve Yeni WEB ve Önyüz Geliştiricileri
- İş/Süreç Analistleri ve Mimamları

Çözüm geliştirme ve yenileme hizmetlerimizi verdiğimiz ya da çözümlerimizde kullandığımız bazı platformlar şu şekilde sıralanabilir:

- Java/JEE
- IBM Websphere Family
- IBM SOA Suite
- Sun Java Platforms (App Server,ESB)
- Apache Frameworks & Servers
- GWT / JavaFX / JSF
- Oracle Middleware Suite
- Oracle SOA Suite
- Chordiant
- Microsoft .NET
- Spring
- Hibernate / iBatis / JPA
- DB2
- Sysbase
- Oracle
- MSSQL
- MYSQL
- Trillium

Yazılım Mimarileri Danışmanlığı



Yazılım teknolojilerinde yaşanan gelişmeler kurumların değişen dünyaya ayak uydurma çabalarında monolotic uygulama yapılarından açık sistemlere doğru geçişlerini zorunlu kılmaktadır. Seçilen yol ister kurum içi geliştirme, ister satın alma ağırlıklı olsun açık standartlar dahilinde bir arada yaşaması gereken onlarca uygulama kurumlar için yepyeni bir teknofer oluşturmaktadır. Kurumların basit ve iyi bilinen tek bir ortamdan, içinde pek çok yaşayan uygulamanın bulunduğu bir teknoferre geçişleri pek çok zorluğu beraberinde getirmektedir. Bu teknofer içinde yer alan uygulamaların birbirinden kopuk, esnek olmayan, masraflı silo uygulamalar haline gelmesi kolaylıkla içine düşülebilen bir durumdur. Doğru teknolojik stratejiler, politikalar ve platform mimarisi istenilen esneklikte ve entegre çalışan bir ortam için yaşamsal önemdedir. DFlora uzman ve deneyimli kadrosu ile kurumunuzu daha da ileriye taşımak için

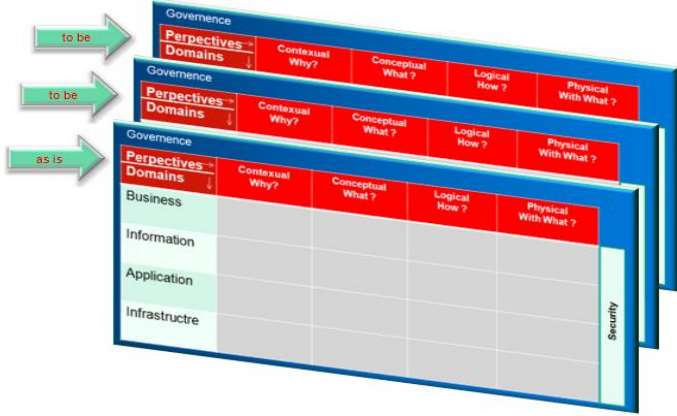
gerekli kurumsal altyapıyı geliştirmeniz için danışmanlık servislerini sizlerin hizmetine sunmaktadır. Bu alanda sunduğumuz bazı hizmetlerimiz aşağıdaki şekilde listelenebilir:

- Mimari ve Yazılım Denetimi ve Değerlendirmesi
- İhtiyaç Analizi ve Spesifikasyonların Belirlenmesi
- Fizibilite Analizi ve Projelendirme
- Yazılım Değerlendirme ve Seçimi
- Platform Mimarisi Hazırlama
- Yazılım Çerçevelerinin ve Gerekli Servislerin Geliştirilmesi

Kurumsal Mimari Danışmanlığı



“Kurumsal Mimari” iş mimarisi , bilgi mimarisi, uygulama mimarisi ve altyapı mimarisi gibi mimarileri de bünyesinde barındıran ve bunlar arasındaki ilişkileri tanımlayan, kurumların stratejik hedeflerini yaşayan gerçekliklere dönüştürmelerini sağlayan etkili bir dönüşüm metodolojisidir. “Kurumsal Mimari” ile bir iş fonksiyonunuzun hangi insan kaynakları, hangi yazılımlar, hangi servisler, hangi altyapılar ile yerine getirildiğini görmek oldukça kolaydır. Farklı bakış açılarını desteklemesi sayesinde üst yönetimden, mühendislik seviyelerine kadar tüm çalışanların, kendi bakış açılarından kurumu kuş bakışı ve detay görmelerine olanak sağlar. Böyle bir araç stratejik karar alma, risk analizi, etki analizi, şirket dönüşümleri ve birleşmeleri gibi konularda eşsiz faydalar sağlar.

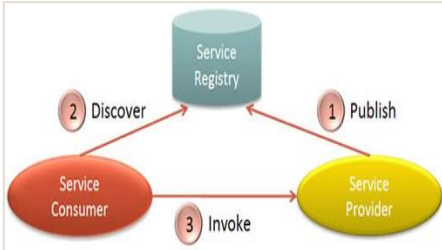


“Kurumsal Mimari” dinamik bir metodolojidir. Bir kez oluşturulduktan sonra strateji değişiklikleri, iş fırsatları, teknolojik yenilikler karşısında kurumu sürekli ileriye taşımak üzere güncellenir. Bu özelliği ile “Kurumsal Mimari” değişimlere yön veren, kurum olarak nasıl ve nasıl olacağız sorularına somut cevaplar üreten bir metodolojidir. “Kurumsal Mimari” değişimi oluşturmak ve yönetmek için etkin yönetim süreçlerini de beraberinde getirir. Süreçlerin omurgasını oluşturan gerekli insan kaynağı ve kendini yenilemek, istisnaların yönetilmesi, iletişim, denetim gibi süreçleri de tanımlar.

“Kurumsal Mimari” kurumun stratejiler doğrultusunda gelecekte nasıl bir şekil alacağını gösterir. Oluşturduğu “dönüşüm yol haritaları” ile gerekli program ve projeleri yapılandırır. Değişim projelerine oluşturduğu vizyon, referans mimariler, kılavuzlar, prensipler, standartlar ile yol gösterir. Tüm kurum çalışanlarına kendi çalışmalarında kullanmak ve yön vermek üzere gerekli kılavuzluğu yapar ve kurum içinde yürüyen çalışmaların belirlenmiş hedefler ile uyumluluğunu garanti etmek adına denetim ödevini de üstlenir. Kurduğu uyumluluk süreçleri ile çalışmalarını denetler ve bu çalışmaların “Kurumsal Mimari”ye dolayısı ile iş hedeflerine yürüdüğünü garantiler. “Kurumsal Mimari” projelerinin tamamlanması uzun ve zorlu bir süreçtir. Gerekli framework’lerin ve araç setinin seçimi/geliştirilmesi, organizasyon ve yönetim süreçlerinin oturtulması, bilgilendirme ve eğitimler, mimarilerin oluşturulması, kararlar, prensipler, standartların oluşturulması, mevcut varlıklara ilişkin portföylerin çıkarılması, stratejik hedefler ve bunların açılımlarının belirlenmesi gibi zor adımlar içerir.

DFlora olarak biz uzman kadromuz ve bilgi birikimimizle sizlerin yanındayız. Bağımsız bir şirket olarak misyonumuz doğrultusunda sizlere en doğru ve etkin bir biçimde hizmet sunmaktan mutluluk duyarız.

SOA Danışmanlığı



DFlora kurumsal yazılım mimarileri arasında özel bir yere sahip Servis Odaklı Mimari (SOA) geçişleriniz için de danışmanlık servislerini hizmetinize sunmaktadır. SOA her ne kadar basit bir mimari pattern olsa da ardında büyük bir paradigma geçişi yatmaktadır. Bu geçiş kurumların İş ve Bilgi Teknolojileri birimlerinin uygulamalara bakış açılarını ve geliştirme yöntemlerini kökten değiştirmelerini talep etmektedir. SOA bir çözümden çok bir yaklaşım olarak kabul edilmelidir.

Kurumsal çapta bir mimari geçiş söz konusu olduğunda doğru planlanmamış ve yapılandırılmamış geçişler yeni mimariyi sadece bir servisler çöplüğü olmaktan kurtaramamakta ve SOA'nın verdiği sözlerin yerine getirilmesi bir yana başa çıkılması gereken yüzlerce yeni sorun yaratmaktadır. Bu bakış açısıyla SOA basit bir yazılım mimarisi geçişinden çok doğru planlanarak dikkatlice yürünmesi gereken bir yolculuk olarak görülmelidir. DFlora olarak bizler uzman kadromuz ve bilgi birikimimiz ile SOA yolculuğunuzda sizlere en iyi desteği verebilmek için şu konularda yanınızdayız:

- SOA teknolojileri seçimi
- SOA en iyi pratikleri
- Servis dizayn etme ve kodlama en iyi pratikleri
- Servis odaklı dizayn ve geliştirme metodolojisi
- Servis standartlarının seçimi ve adaptasyonu (WS-*)
- SOA Governance süreçlerinin hazırlanması
- SOA Center Of Excellence kuruluşu
- Service Registry ve Repository dizayn
- Mesaj modeli standartlarının geliştirilmesi
- NON-SOA ortamların adaptasyonu
- Servis odaklı entegrasyon çözümleri ve ESB
- BPM ve SOA entegrasyonu pratikleri
- SOA Security