



IBM Connected 2013

Her Deneyim Bir Kazanım

#connected

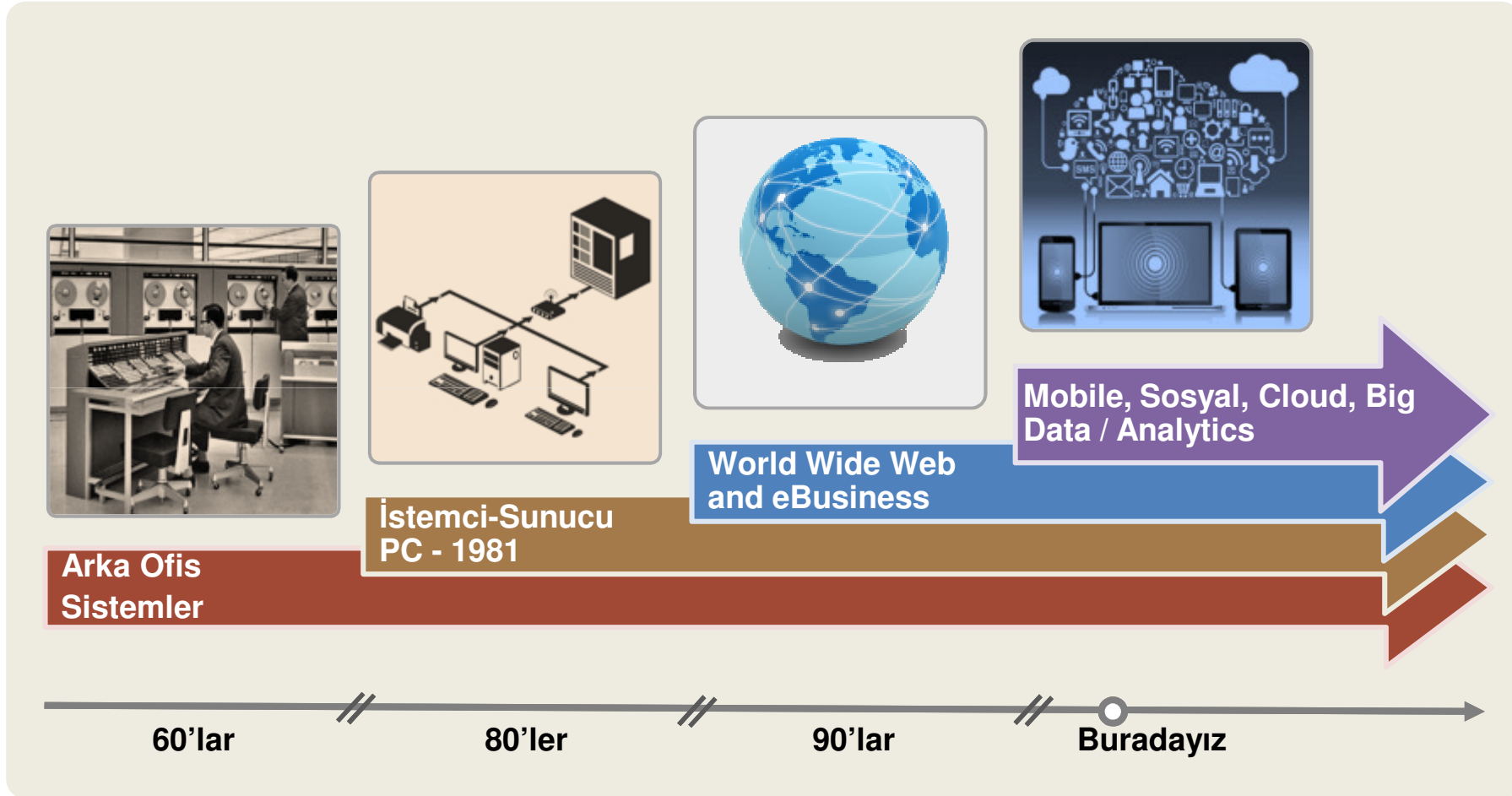


IBM Worklight Mobil Çözümleri Kurumları Dönüştürüyor

Yusuf Dönmez



Dönüşüm...



Mobil kaçınılmaz bir dönüşümdür

10 Milyar 2020'de mobil cihaz sayısı

%61 Mobil'e öncelik veren CIO'ların oranı

%45 Mobil uygulamalar ile verimlilik artışı



Mobil cihaz pazarının yönünü tahmin etmek çok zor

1995 Palm

6 ayda 500,000 cihaz satışı
70% Pazar payı



2001 Nokia

40% Mobil telefon pazar payı



2008 RIM

En hızlı büyüyen akıllı telefon
hissesi 56%



2011 Apple

Dünyadaki en değerli şirket,
ABD akıllı telefon pazarında
27.3% pazar payı

2013+ Android

ABD akıllı telefon pazarında
43.7% Pazar payı

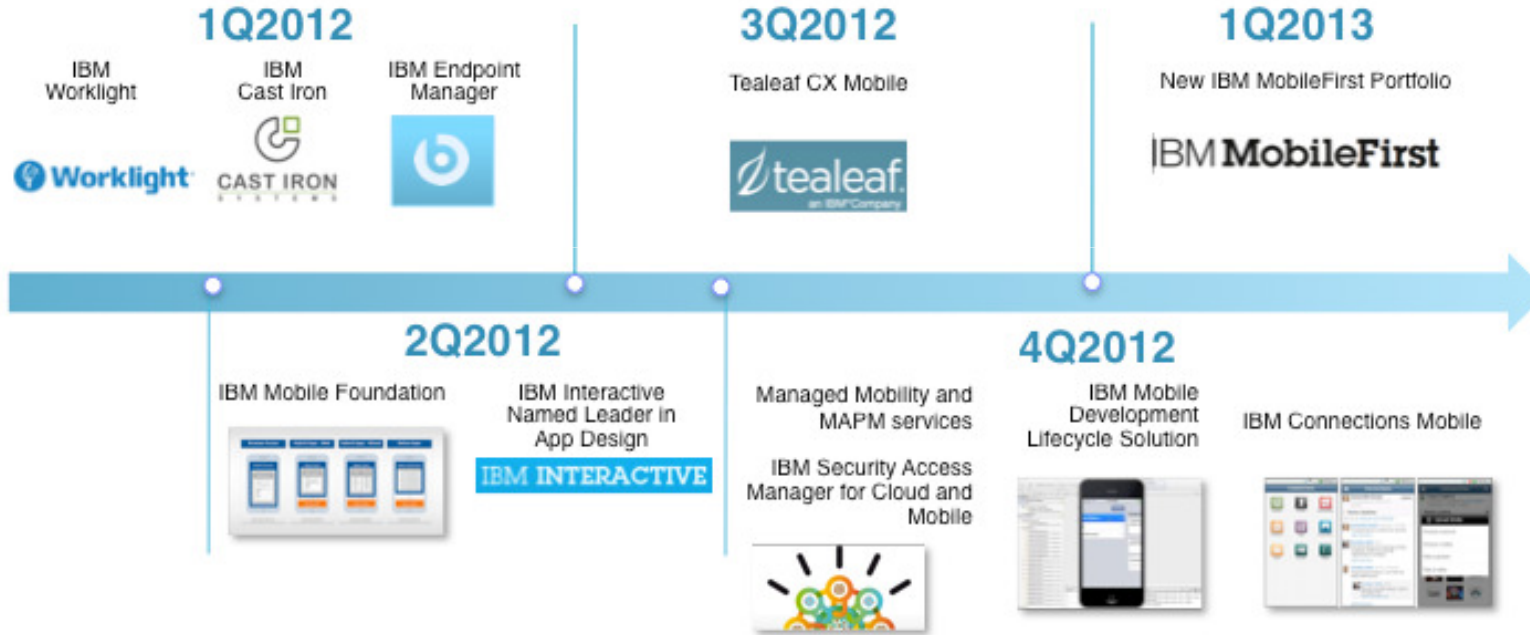


IBM Kurumsal Mobil Uygulama Yeteneklerini Genişletmekte

2006 yılından beri 10 şirket alımı.....

2012 yılında 125'den fazla patent.....

2013 mobil yatırımlarının ikiye katladı



Mobil uygulama dükkanlarında 200'den fazla IBM uygulması, 1 milyon indirme

#connected

Forrester ve Gartner tarafından uygulama tasarımı ve yönetim servisleri konusunda lider olarak belirlenmiş...



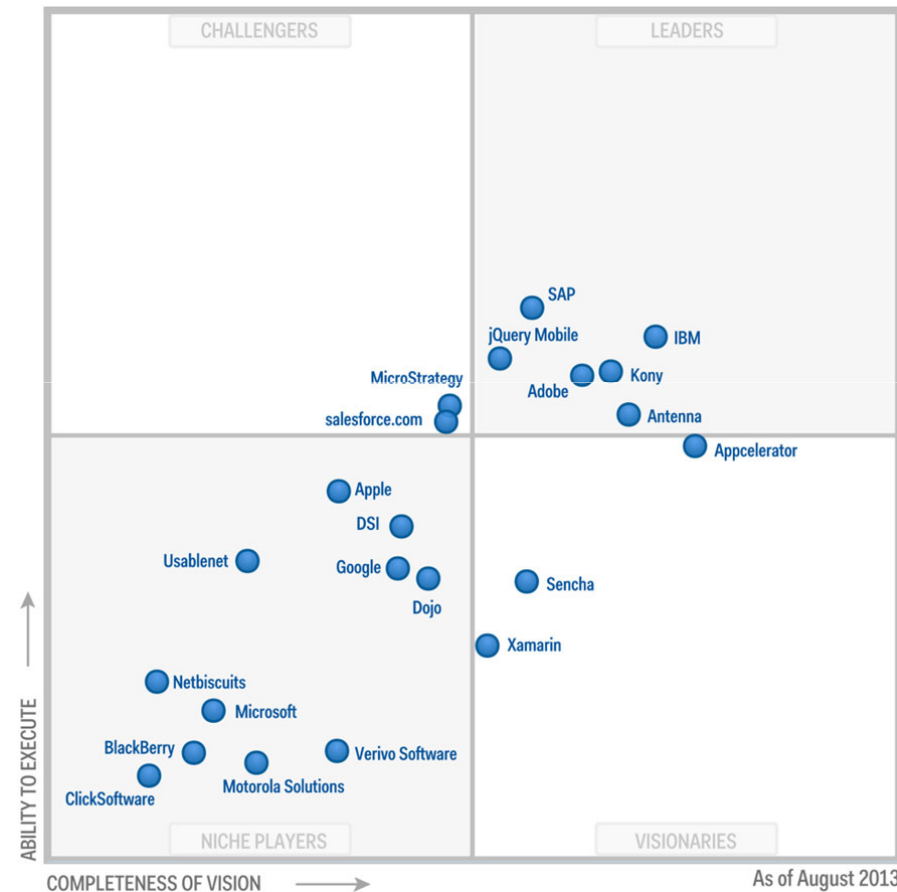
Gartner has recognized IBM as a leader in the Magic Quadrant for Mobile Application Development Platforms

Magic Quadrant for Mobile Application Development Platforms
Ian Finley, Van L. Baker, Ken Parmelee, David Mitchell Smith, Ray Valdes, Gordon Van Huizen
Aug 7, 2013

“As unprecedented numbers of enterprises build mobile applications, the mobile application development platform market continues to grow and evolve rapidly.”

This Magic Quadrant graphic was published by Gartner, Inc. as part of a larger research note and should be evaluated in the context of the entire report. The full report is available at <http://ibm.co/13TU2Dm>

Magic Quadrant for Mobile Application Development Platforms

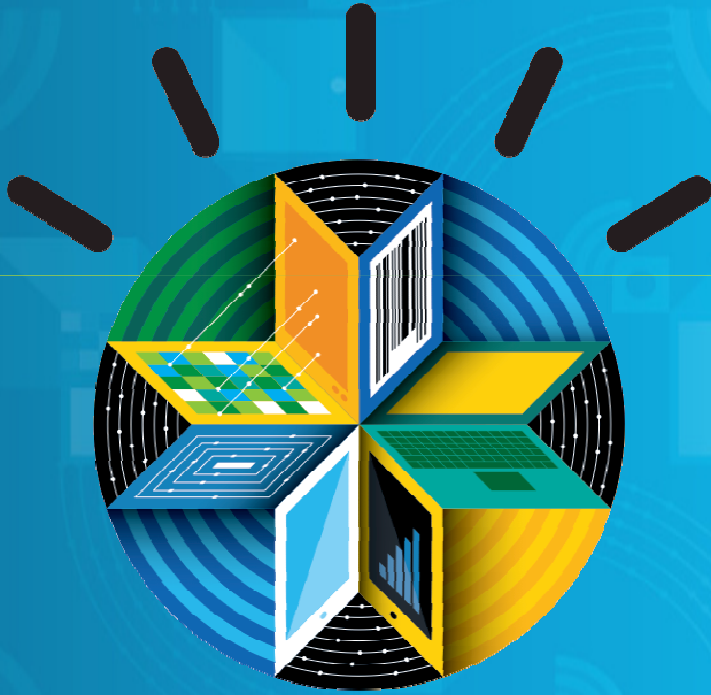


Source: Gartner (August 2013)

Gartner does not endorse any vendor, product or service depicted in its research publications, and does not advise technology users to select only those vendors with the highest ratings. Gartner research publications consist of the opinions of Gartner's research organization and should not be construed as statements of fact. Gartner disclaims all warranties, expressed or implied, with respect to this research, including any warranties of merchantability or fitness for a particular purpose



IBM MobileFirst



En Geniş Mobil Platformu

IBM MobileFirst Platform

IBM MobileFirst Management

IBM MobileFirst Security

IBM MobileFirst Analytics

IBM MobileFirst Portföyü



IBM Mobil Uygulama Yaşam Döngüsü



Mobil geliştirme neden farklı?

Uygulamalar farklı

- **Durum bilgisine sahip** – nerede olduğunuzu ne yaptığınızı biliyorlar
- **Stabil olmayan ağlarda çalışıyorlar**– kesinti normal bir durum, hata değil
- **Daha az kaynak zorunlu** – Kolay kullanımı sağlamak ve sınırlı kaynaklar
- **Her zaman açık** – Sürekli kullanım ve son kullanıcıya erişim

Yönetimi farklı

- Bir çok farklı kaynaktan içerik ve veri derleyen küçük ekranlar
- Uygulama yönetimi, dağıtımı ve versiyon yönetimi
- Uygulama dükkanlarının anlaşmalarının getirdiği zorluklar

Geliştirme Farklı

- Daha hızlı geliştirme döngüleri
- Desteklenmesi gereken daha fazla cihaz ve işletim sistemi
- Fazla sayıda geliştirme yaklaşımı – Web, HTML, Native
- Fazla sayıda üçüncü parti ve açık kaynak araç, framework ve kütüphane

Güvenlik Uygulamaları farklı

- Ufak ve her zaman taşınan cihazlarda uygulamalar
- Yetkilendirme zorlukları – farklı birçok kaynaktan gelen içerik
- Uygulama dükkanları kullanım anlaşmaları



Mobilite ile ilgili temel sorular

Geliştirme: Uygulama teslimini kaliteli ve hızlı yapabilecek miyim?

- **Geliştirme ve çalıştırma**–kurumdaki ekibimin mevcut web geliştirme yeteneklerini kullanmaya devam edebilir miyim
- **Kaynak kodu yeniden kullanımı** – Farklı işletim sistemleri ve cihazlar üzerinde
- **Farklı geliştirme altyapılarını** birarada kullanabilir miyim – HTML5 ve native bir arada
- **Verimlilik & Standartlara uyumluluk** – 3. parti kütüphaneleri ve açık kaynak standartları destekleyecek miyim

Entegrasyon & Operasyon: Arka ofis sistemlerine etkin bir şekilde bağlanabilir miyim, uygulamaları kolaylıkla yönetebilir miyim?

- **Son kullanıcıya** arka ofis sistemlerdeki zengin içerik ve veriyi taşıyarak daha derin bir kullanım sunabilir miyim?
- **Mobil uygulama geliştirme yaşam döngüsünü** yönetebilir miyim (geliştir, bağlan, test et, çalıştır, konuşlandır, izle)
- **Mobil uygulamaları yönetebilir miyim** – ilk yayınlanmasından, versiyon değişikliklerine, güncellemelere ve geribildirim almaya kadar
- **Kullanıcılarla etkileşimde olabilir miyim** – push notifikasyon ve servis yönetimi

Güvenlik: Mobil uygulamalarımdaki güvenlik risklerini azaltabilir miyim?

- **Cihaz üzerinde** kullanıcı verisini şifreleme, SSL şifreleme ve güvenli offline kullanımı sağlayabilir miyim?
- **Single sign-on** ve kullanıcı kimliklendirme ve yetkilendirme işlemlerini yönetebilir miyim?
- Geriye mühendislik , uzaktan uygulama engelleme gibi uygulamalara karşı güvenlik sağlayabilir miyim?



IBM Worklight mobil uygulama platformu

Mobil uygulama geliştirme, entegrasyon ve yönetimini hızlandıran altyapı

Hızlı Geliştirme

- Açık mimari, esnek ve standartlara uygun çoklu ekran ve bütünleşik deneyim
- Fonksiyonel test
- Yaşam döngüsü araçları ve entegrasyonu

Mobil Güvenlik

- Sunucu tabanlı kimlik doğrulama
- Uygulama özgünlüğü ve kullanıcı-uygulama-cihaz eşleştirme
- Cihaz üzerinde güvenli ve senkronize veri depolama
- Uygulama sürüm kontrolü

Kullanıcı Etkileşimi

- Birleşik bildirim ve SMS desteği
- Coğrafi konum ve bağlam algılama
- Mobil-dostu entegrasyon

Mobil Analiz

- Etkin analitik veri toplama
- Geliştirme, operasyonel ve iş analitikleri
- Çevrimiçi ve çevrimdışı olay yönetimi

IBM Worklight, mobil uygulama arayüzü oluşturmanın ötesinde, mobil için optimize edilmiş, kurumsal ölçekte uygulama ve hizmetlerin geliştirilmesi için standartlara uygun altyapı ve araçlar sunar

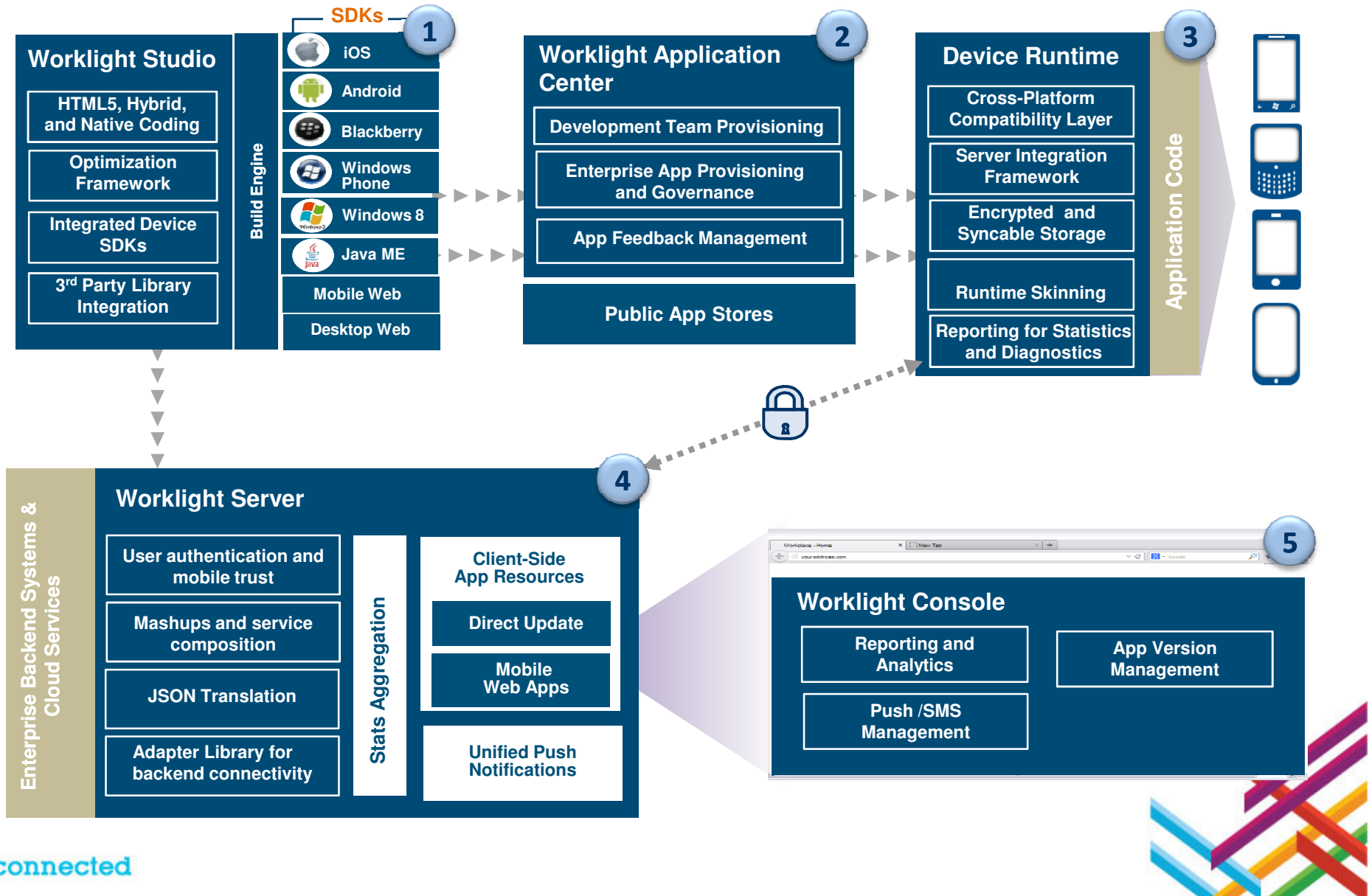


//CODiE//
2013 SIIA CODiE WINNER

"Best Mobile Development Solution" as voted by
SIIA members for 2013 CODiE Awards



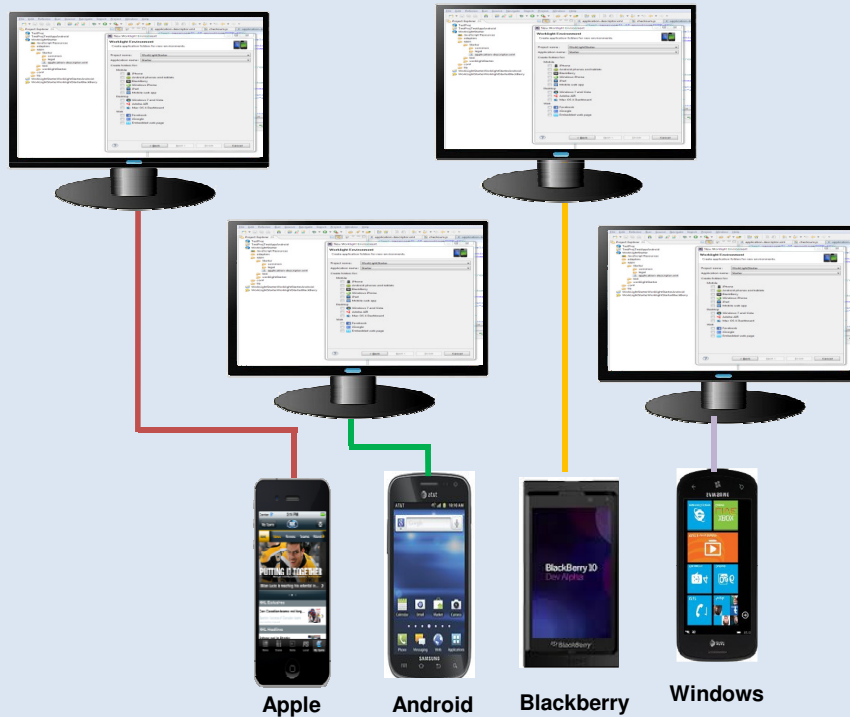
IBM Worklight Bileşenleri



Ortak kaynak kodu ile birden fazla platform için geliştirme

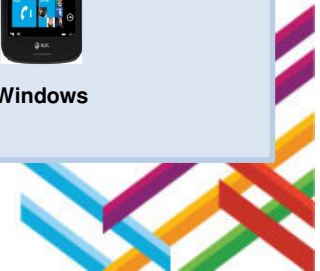
Birden fazla ortamın karmaşıklığından...

- Birden fazla geliştirme aracı ve framework
- 4 farklı kaynak kodunun geliştirilmesi ve bakımı



Tek ortamın basitliğine

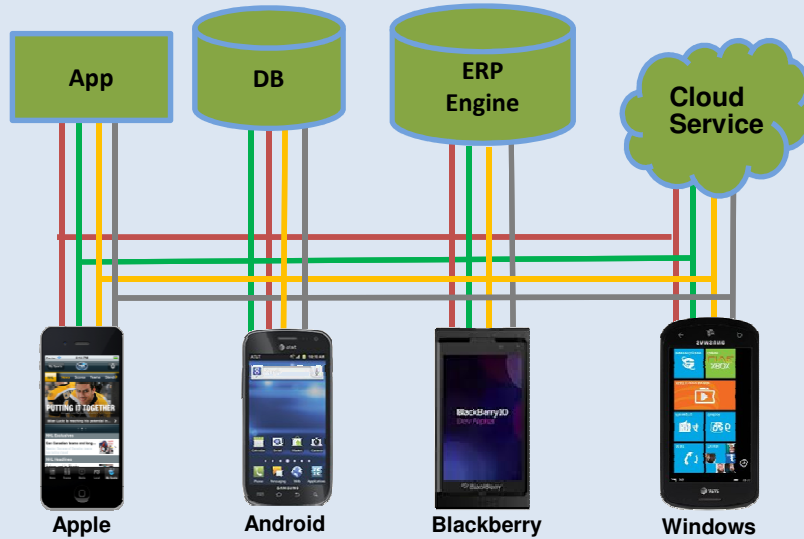
- Tek geliştirme aracı
- Tek kaynak kodu geliştirme ve bakımı



Kontrollü arka ofis entegrasyonu

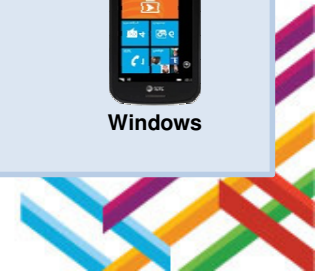
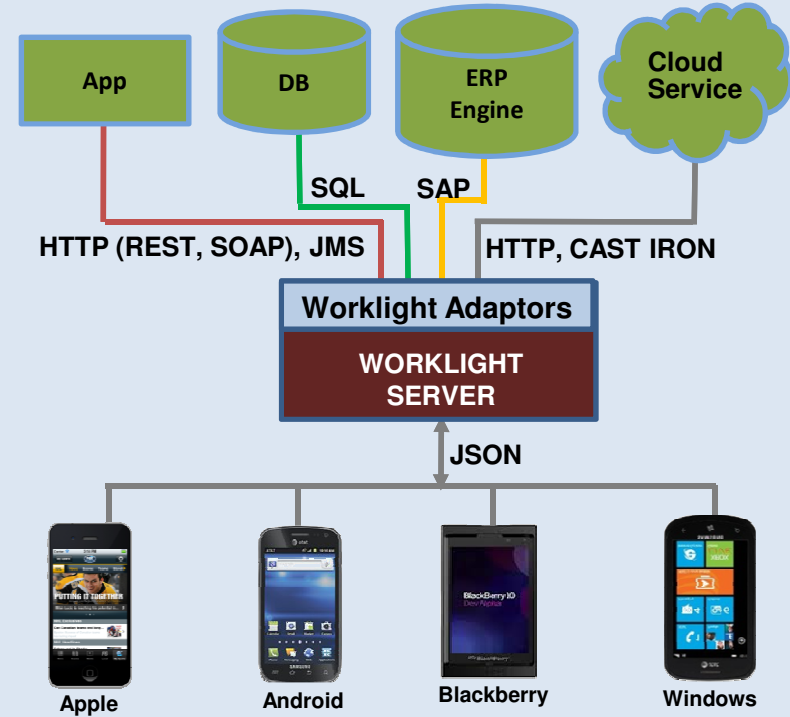
Birden fazla noktadan noktaya entegrasyondan...

- Birden fazla entegrasyon kümesinin geliştirilmesi ve bakımı
- Veri senkronizasyonu, şifreleme(kriptolama) ve veri önbelleğini(cache) SİZ yönetmek zorundasınız



Akıcı ve şeffaf erişime

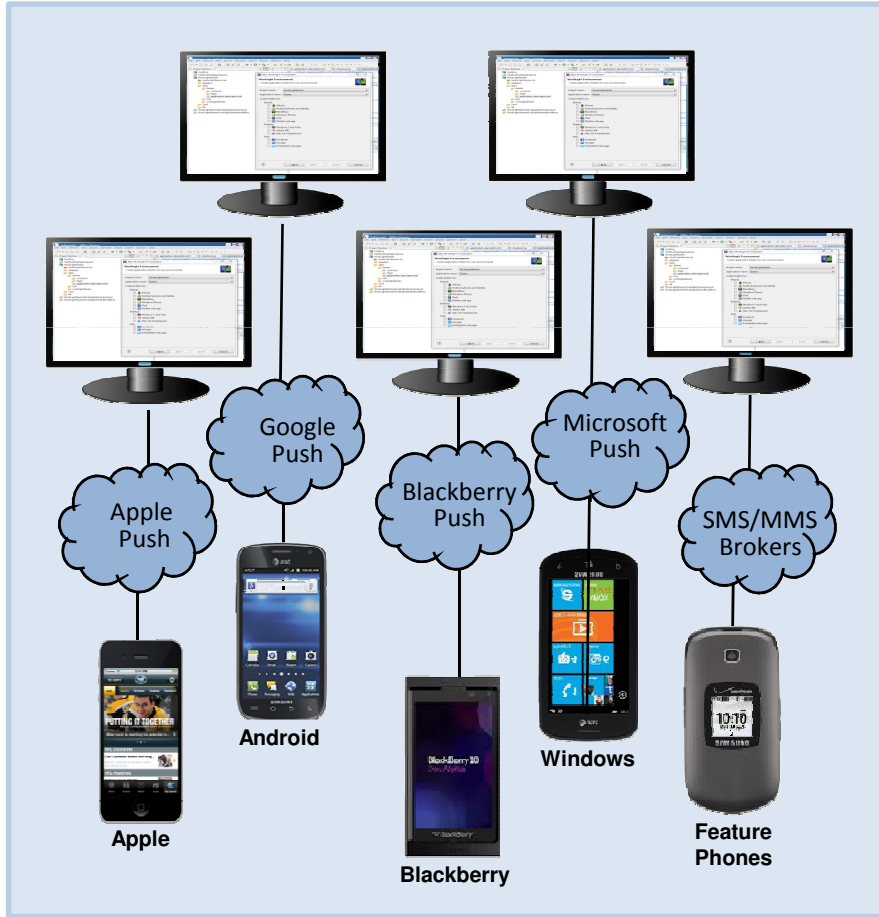
- Worklight kurumsal verinizi mobil-dostu JSON formatına dönüştürür
- Worklight Server veri senkronizasyonu, uçta-uca şifreleme(kriptolama) ve veri önbelleğini (cache) yönetir



Birleşik bildirim altyapısı

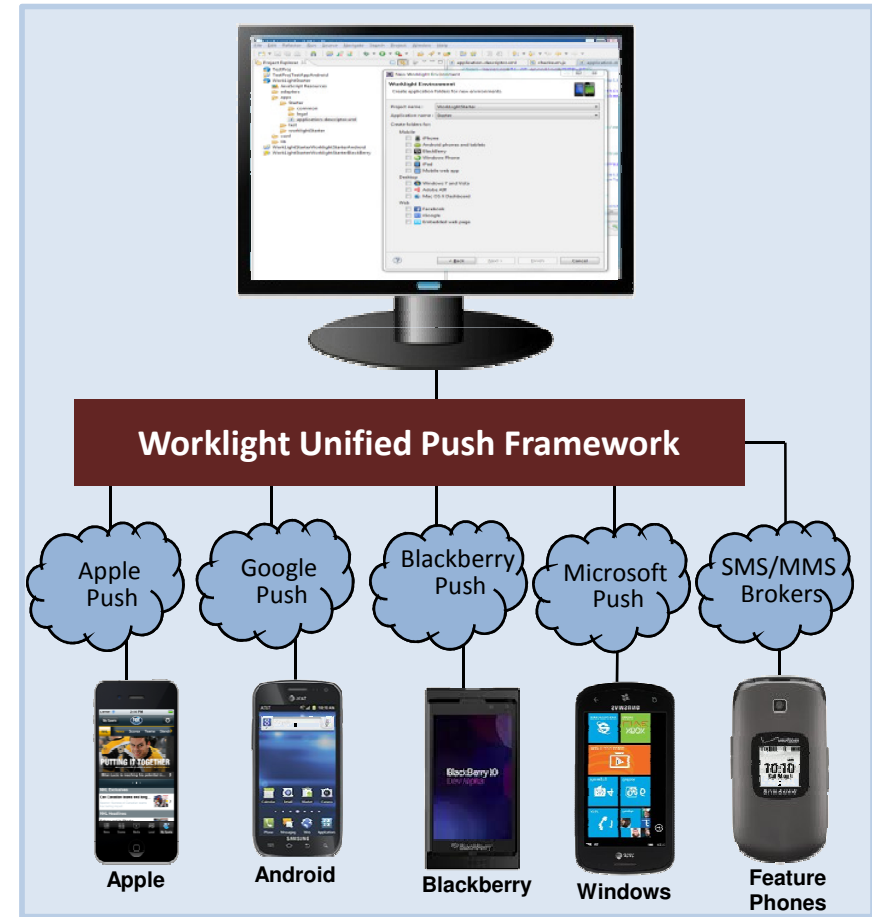
Birden fazlanın karmaşıklığından...

Birden fazla bildirim servisinin yönetimi

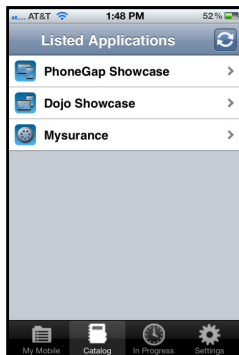
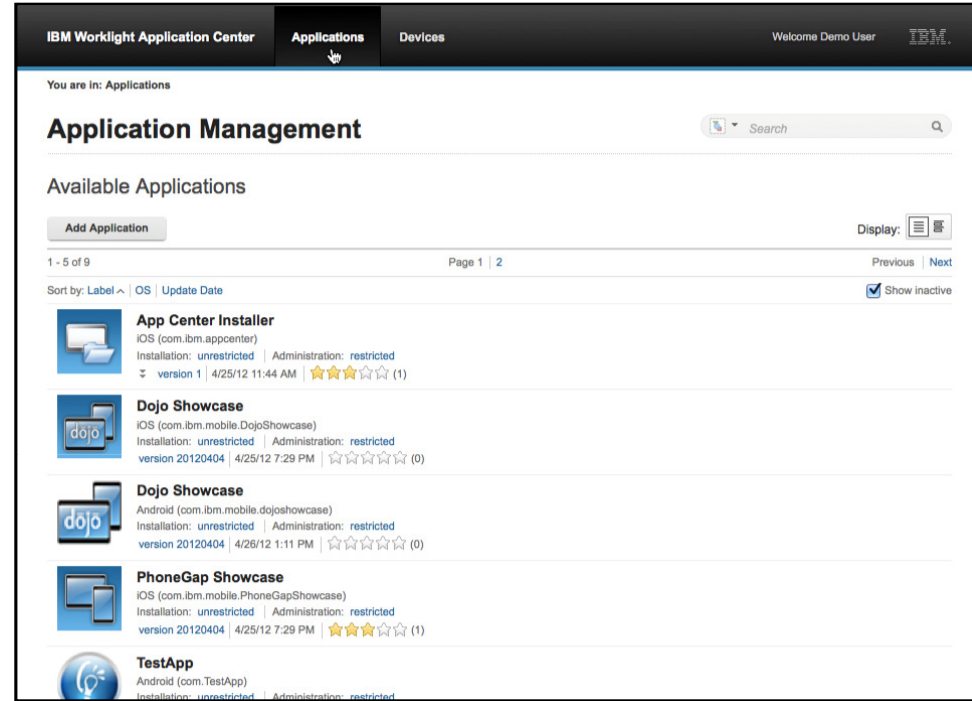
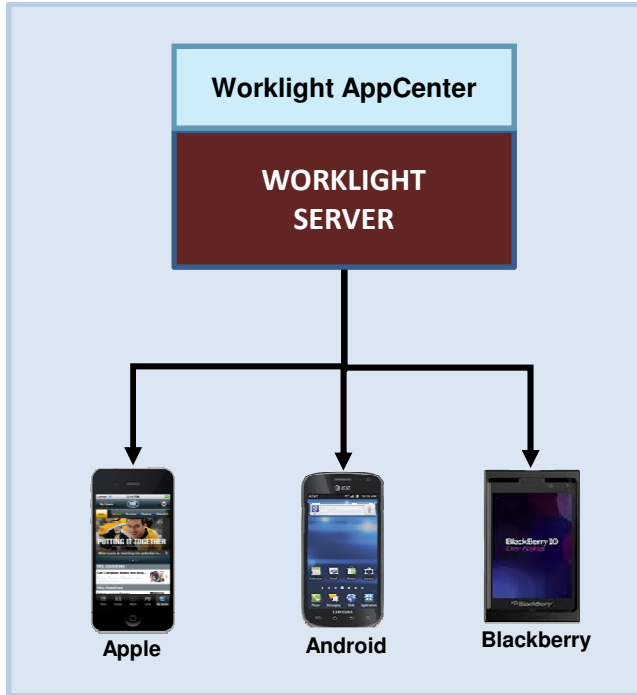


Tek'in basitliğine/kolaylığına...

Birleşik bildirim mekanizması



Tüm cihazlar için tek uygulama marketi



- Geliştirilen uygulamaların son kullanıcılara etkin olarak sunulması, test ve geri dönüş sürelerinin kısaltılması
- Kurum/şirket çalışanları için güncel uygulamalara kolay ve hızlı erişim
- Erişim kontrol listesi ve LDAP ile gelişmiş yetkilendirme





IBM Connected 2013

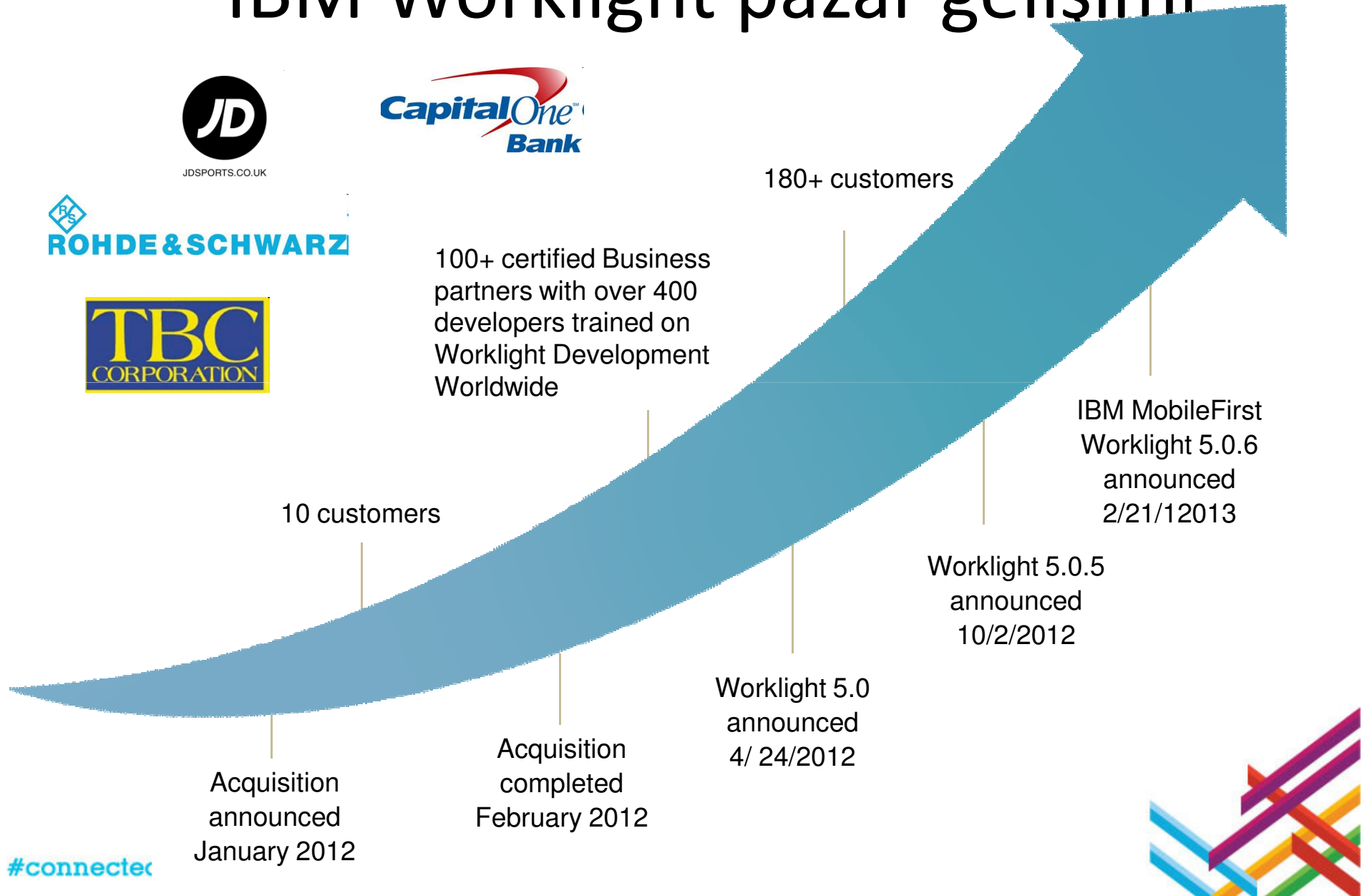
Her Deneyim Bir Kazanım

Teşekkürler

#connected



IBM Worklight pazar gelişimi



IBM Mobilite – Büyük Resim



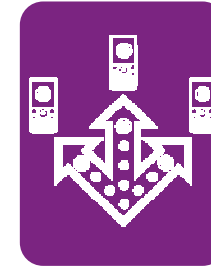
Geliştir - Mobil uygulamalar

Bağlan – Arka ofis sistemler



Yönet - mobil cihazlar ve uygulamalar

Güvenlik – uygulama ve iş güvenliği



Genişlet – mevcut yetenekleri mobile

Dönüştür – mevcut işimi

IBM Mobile Foundation



IBM Endpoint Manager
for Mobile

IBM Social Business,
Commerce & Analytics



IBM Connections, SameTime, ECM, Tealeaf

IBM Mobile Hizmetler

Mobile Application
Innovation Services

Mobile Enterprise Services
for Managed Mobility

Mobile Infrastructure
Strategy and Planning



IBM EndPoint Manager

Şifre ilkelerinin etkinleştirilmesi

Cihaz Şifreleme

Şifreli yedekleme

Bulut senkronizasyonu devre dışı bırakma

Kurumsal e-posta, uygulama, VPN ve Kablosuz ağlara kontrollü erişim

İşten ayrılma durumunda kurum verilerinin cihazdan silinmesi

Çalınma veya kayıp durumunda tüm verilerin silinmesi

#connected

