



Öne Çıkanlar

- İş kavrayışlarınızı BT'nin desteğine bağlı kalmadan, bağımsız bir şekilde keşfedin, analiz edin, görselleştirin ve paylaşın.
- Kişisel ve kurumsal verilerden, aynı zamanda güvenilir iş zekası verilerinden ve raporlarından yararlanın.
- Kendi verilerinizi ve başkalarının katkılarını girmek için geri yazma özelliğine sahip bellek içi analitik motorundan yararlanın.
- İş etkenlerini tam olarak anlamak ve sonuçları iyileştirmek için güçlü "olasılık" senaryosu modelleri oluşturun.
- Raporları ve analizleri, çalışma grubunuzdaki veya tüm kuruluşunuzdaki diğer kişilerle kolayca paylaşın.
- Kolaylıkla genişleterek mobil analitik, tahmine dayalı analitik, yönetilen raporlama ve performans yönetimi dahil olmak üzere, daha geniş kapsamlı IBM İş Analitiği yeteneklerini ekleyin.

IBM Cognos Insight

İş kavrayışlarınızı BT'nin desteğine gereksinim duymadan, bağımsız bir şekilde keşfedin, görselleştirin, modelleyin ve paylaşın

Kuruluşlar rakiplerinin ilerisinde kalmak için mücadele ederken, her düzeydeki karar alıcıların da hızla sorunları çözebilmesi ve yeni fırsatları değerlendirebilmesi gerekmektedir. Maalesef, kullanıcılar karar almak için gereksinim duydukları bilgilere hızla erişememeleri ve bu bilgileri analiz edememeleri nedeniyle giderek daha fazla hayal kırıklığına uğrar hale gelmiştir. Bu durum tipik olarak, kişisel ve kurumsal verilerin elektronik tablolarda ve kurumsal sistemlerde kilitli tutulmasından kaynaklanmaktadır. Bu veriler farklı biçimlerde bulunabilir ve analiz edilmesi, değiştirilmesi veya paylaşılması zor olabilir. Bu da insanların iş sorularına kısa sürede yanıtlar bulmalarını zorlaştırır.

İş kullanıcılarının artık bir başkasının özelleştirilmiş bir rapor veya bir gösterge panosu oluşturmasını beklemek için zamanı yoktur. İşletmeyi sadece elektronik tablolardan yararlanarak yönetmeye çalışmak da artık yeterli değildir. Günümüzün karar alıcıları, bu yöntemlerin sağladığından daha fazla analitik esnekliğine gereksinim duymaktadır.

IBM® Cognos® Insight, kullanıcıların bireysel veya çalışma grubu ölçeğindeki zorlukları BT desteğine bağımlı olmadan, kendi kendilerine çözmelerine olanak sağlayarak analitiğe kişisel bir yaklaşım sunmaktadır. İş analistleri, iş kolu yöneticileri ve üst düzey yöneticiler, sadece birkaç fare tıklatmasıyla kişisel ve kurumsal verileri kendi masaüstlerinde bağımsız bir şekilde keşfedebilir ve güncelleyebilir, ikna edici olasılık analizleri gerçekleştirebilir ve diğerlerinin katkı sağlayabileceği ve kullanabileceği gösterge panolarını ve uygulamaları anında yayınlatabilir.

Cognos Insight ile bugün gereksinim duyduğunuz esnekliği, kanıtlanmış kurumsal BT değerleriyle ve geleceğe yönelik bir büyüme yoluyla birlikte elde edebilirsiniz. Bu da ne iş kullanıcıları, ne de BT personeliniz açısından taviz vermeyeceğiniz anlamına gelir.





Şekil 1: Anlaşılması ve kullanılması kolay bir arabirim, ikna edici gösterge panolarının ve analitik uygulamalarının bağımsız bir şekilde oluşturulması için tam kullanıcı esnekliği sağlamaktadır.

Verileri komut dosyası oluşturmaya gereksinim duymadan içe aktarın, birleştirin ve güncelleyin

İş sorunlarına hızla yanıt bulmanız gerektiğinde, raporların hazırlanmasını beklemek ya da farklı elektronik tablolarda veya veri silolarında bulunan verileri birleştirmek için zaman harcamak istemezsiniz. Cognos Insight ile farklı kaynaklarda bulunan verileri, karmaşık komut dosyası yazma işlemine gereksinim duyulmaksızın içe aktarmak, birleştirmek ve zenginleştirmek kolaydır. Yerel dosyalara, veritabanlarına, mevcut iş zekası raporlarına ve hatta tahmine dayalı verilere birkaç dakika içinde bağlanabilirsiniz.

Cognos Insight, sıfırdan yeni veriler oluşturulması için geri yazmayı destekleyen bir bellek içi analitik motorundan yararlanır. Veriler ekleyebilir veya mevcut verileri düzenleyebilir ve güçlü veri dağıtma işlevleri aracılığıyla değişiklikleri çok büyük veri kümeleri çapında uygulayabilirsiniz. Meslektaşlarınız da verilere katkı sağlayabilir ve en güncel bilgilerin her zaman kullanılabilir olması için, yaptıkları değişiklikler otomatik olarak birleştirilir.

Özelleştirilmiş gösterge panoları ve uygulamalar oluşturun

Verilerinizden daha ayrıntılı kavrayışlar edinmek için, verilerinizi ikna edici yeni biçimlerde görebilmeniz gerekmektedir.

Cognos Insight, verileri siz veya işiniz açısından en anlamlı olacak şekilde görüntülenizi sağlayan esnekliği ve hızı sunan bir bellek içi analiz motoru kullanmaktadır. Verileri ayrıntılı olarak inceleyebilir, kolay anlaşılır fare tıklatmalarıyla gezinebilirsiniz.

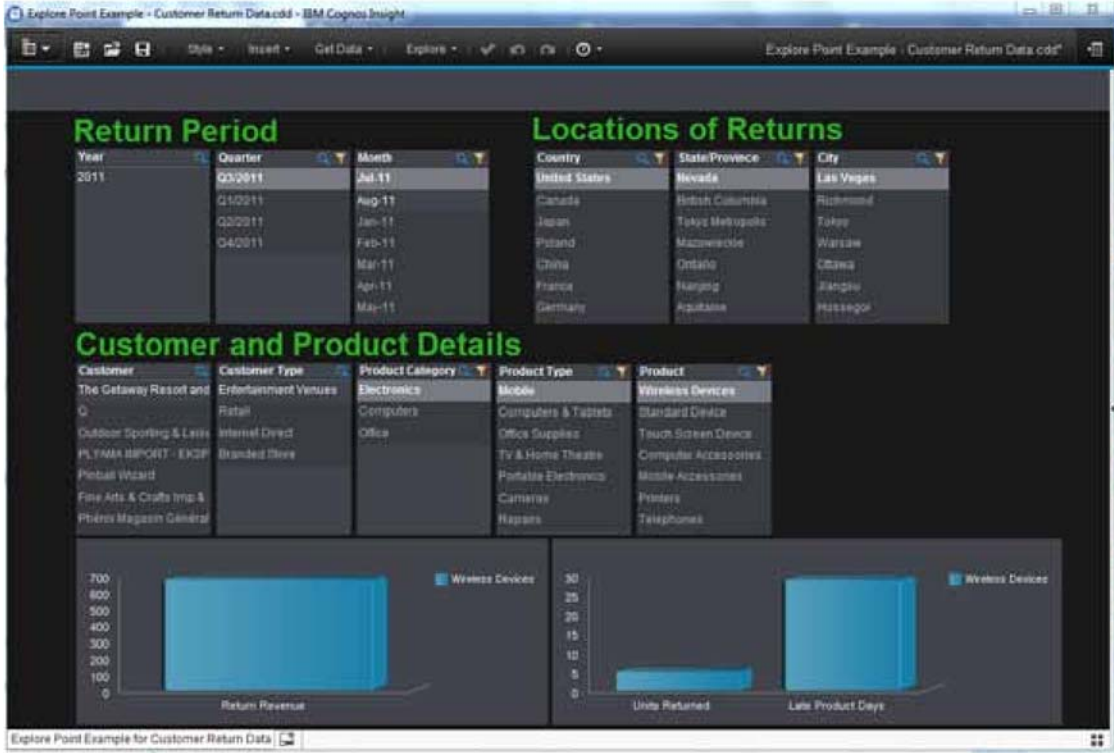
İstisnaların vurgulanması veya trafik ışıkları, verilerin anında karşılaştırılması görevini basitleştirir. Bu özellik, verilerinizdeki istisnaların gösterilmesini kolaylaştırır. Örneğin, Kuzey Amerika ve Avrupa için belirlenen gelir hedeflerini karşılaştırmak isteyebilirsiniz. İstisna vurgulama, işlerin rayında gittiği (yeşil), tam olarak hedefe doğru gitmeyen (sarı) ve hedeflerin tutturulamayacağı (kırmızı) bölgeleri tanımlamanıza yardımcı olabilir.

60 saniye kadar kısa bir süre içinde ham verilerden başlayabilir, analizi gerçekleştirebilir ve bir gösterge panosu yayınlayabilirsiniz. Bu da pazardaki değişiklikleri veya satış rakamlarını gerçek zamanlı olarak belirleyebileceğiniz ve yeni fırsatları değerlendirmek için derhal harekete geçebileceğiniz anlamına gelmektedir.

"Olasılık" analizi ile planlarınızı iyileştirin

İşinizi tam olarak anlamak için, sadece geçmiş verilerden yararlanarak iş kavrayışları keşfetmekten fazlasını yapmanız gerekmektedir. "Olasılık" senaryosu modelleme, planlarınızı sürekli değişen pazar koşullarını göz önünde bulunduran farklı varsayımlar doğrultusunda analiz etmenize ve iyileştirmenize olanak sağlamaktadır. Artık, temel iş etkenleriniz doğrultusunda en iyi durum, en

kötü durum ve en olası sonuç senaryolarını modelleyebilirsiniz. Cognos Insight, karşılaştırmaların veya hesaplamaların otomatik olarak gerçekleştirilmesinde kullanılacak bir dizi gelişmiş kurala ve özelleştirilmiş kurallar oluşturma esnekliğine sahiptir.



Şekil 2: Sonuçları ilgili bilgi grupları arasındaki ilişkiler doğrultusunda süzmek için Explore Points özelliğini kullanarak, yüksek hacimli veri kümeleri içinde kolayca gezinebilirsiniz.

Daha iyi kararlar için yönteminizi görselleştirin

Cognos Insight ile analitik sonuçlarınızı açık bir şekilde yansıtan ikna edici görselleştirmeleri basit ve kolay anlaşılır bir şekilde oluşturabilir ve paylaşabilirsiniz. Analizinizin görünümü tamamen sizin denetimindedir ve yeni iş kavrayışlarını en anlamlı ve anlaşılır şekilde sağlayabilirsiniz.

Güçlü görsel tasvirler oluşturmak için zengin bir şema tipleri kümesi içerisinden seçim yapabilir ve ardından, bir dizi önceden tanımlanmış tasarım teması arasından seçim yaparak stil ve görsel çekicilik katabilirsiniz. Analitik uygulamanızı geliştirmek için Web içeriği ve komut dosyası oluşturabilen eylem düğmeleri gibi ekran bileşenleri ile ek yetenekler katabilirsiniz.

Çok boyutlu ve yüksek hacimli veri kümeleri arasında kolayca gezinmek için, sonuçları ilgili bilgi grupları arasındaki ilişkiler doğrultusunda süzebilirsiniz. Bir kümenin belirli bir üyesini ve bu üye ile bağlantılı diğer bilgileri daha ayrıntılı bir şekilde incelemek için bu keşif noktalarına basit bir arama bile ekleyebilirsiniz. Bu güçlü işaretlerle ve tıklat yaklaşımı, görselleştirmeler ile birleştirildiğinde, eğilimleri kısa sürede belirlemenize ve aykırı değerleri tanımlamanıza olanak sağlamaktadır.



Şekil 3: "Olasılık" senaryosu modelleme, planlarınızı sürekli değişen pazar koşullarını göz önünde bulunduran farklı varsayımlar doğrultusunda analiz etmenize ve iyileştirmenize olanak sağlamaktadır.

Cognos Insight iş başında: Pazarlama analizinin ve planlamanın iyileştirilmesi

Bir pazarlama operasyonları analisti, farklı pazar kesimlerindeki ürün satışlarını analiz etmeye ve sonuçları rakiplerle ve endüstrideki genel büyümeyle karşılaştırmaya gereksinim duymaktadır. Bilgiler kurumsal, üçüncü kişi ve kişisel verilerin bir birleşimi şeklinde gelmektedir. Bunlar:

- Kurumsal kaynak planlama sisteminden alınan ürün satışı verileri
- Kurumsal müşteri ilişkileri yönetimi sisteminden alınan ürün fiyat listesi
- Kişisel elektronik tablodan alınan rakiplere ait fiyat listesi
- Bir elektronik tablodan alınan üçüncü kişi analist pazar payı verileri

Analistin tek yapması gereken elektronik tabloları Cognos Insight üzerine sürükleyip bırakmaktır. Veriler otomatik olarak modellenir ve bellek içi analitik motoruna aktarılır. Daha sonra, içe aktarılmak üzere diğer veri kaynaklarını tıklar. Araç, farklı veri tiplerini birleştirmenin en iyi yolunu önerir ve analiste onaylama veya özel değişiklikler yapma fırsatını sağlar.

Analist, ürün kategorileri, müşteri endüstrisi, gelir ve ay gibi boyutlardan yararlanarak derhal verileri ayrıntılı olarak incelemeye başlayabilir. Hızla büyüyen bir ürün kategorisini tanımlar ve pazar payında ve gelirden önemli ölçüde artış sağlanması için pazarlama harcamalarında nasıl değişiklikler yapılması gerektiğini test edecek bir "olasılık" modeli oluşturur.

Analizini pazarlama direktörüne gönderir. Saptanan fırsat pazarlama direktörünü heyecanlandırmıştır ve yeni planı uygulamak istemektedir. Kurumsal planlama uygulamasına bağlanmak için Cognos Insight'ı kullanır ve pazarlama bütçesi ile tahmini ürün geliri planlarında değişiklikler yapar.

Bu, Cognos Insight'ın yeni iş fırsatlarının açığa çıkartılmasına ve bu fırsatların etkinliklerle ilişkilendirilmesi aracılığıyla daha iyi iş sonuçları elde edilmesine nasıl yardımcı olduğunun örneklerinden sadece biridir.

Paylaşın, işbirliği yapın ve harekete geçin

Cognos Insight işbirliği için tasarlanmıştır ve analizi harekete geçmek için bu analize gereksinim duyan kişilere, bu analizi nerede ve nasıl kullanacakları fark etmeksizin sağlamanıza yardımcı olan çeşitli özellikler içermektedir.

Cognos 10 ürün ailesinin bir parçası olan Cognos Insight'ın tüm özellikleri, bir çalışma grubu veya tüm kuruluş çapında paylaşılabilir ve kullanılabilir. İş kavrayışlarınızı bir Cognos sunucusunda yayınlamak paylaşılabilir ve erişimi Cognos Connections portalı aracılığıyla denetleyebilirsiniz. Kullanıcıların Apple iPad® gibi çeşitli mobil aygıtları kullanarak, aynı zamanda Web ve Microsoft® Excel® aracılığıyla erişmesine olanak sağlayabilirsiniz.

Cognos Insight, aynı zamanda bir IBM® Cognos® TM1 planlama uygulaması için katkı sağlama istemcisi olarak da kullanılabilir. Kullanıcılar, planlama iş akışına bağlanabilir, hem kurumsal, hem de kişisel verilerle ayrıntılı olasılık senaryosu modelleme gerçekleştirebilir ve doğrudan merkezi olarak yönetilen plana geri yazabilir. Bu sistem, kaynakları kararlarınızı destekleyecek şekilde uyarlamanıza olanak sağlayarak iş kavrayışlarının etkinliğe dönüştürülmesinin kritik bir adımını oluşturur.

IBM Cognos 10 ürün ailesi: Sınırsız ölçeklendirme yeteneğine sahip iş analitiği çözümleri

Cognos Insight, İş Zekası, Performans Yönetimi ve İş Analitiği çözümlerinin temelini sağlayan Cognos 10 ürün ailesinin bir üyesidir. Bu ürünler, birlikte çalışarak kişilerin, çalışma gruplarının ve bütün olarak kuruluşların her iş kararına analitik uygulayarak değer elde etmesine yardımcı olmak üzere tasarlanmıştır.

Cognos 10 ürünleri kuruluşunuz için uygun boyutlardadır ve bütünleştirilmiştir, böylece en acil gereksinimlerinizi karşılamakla başlayabilir ve gelecekteki gereksinimlerinizi karşılaması için çözümünüzü büyütebileceğinizden emin olabilirsiniz. Örneğin:

- Küçük adımlarla başlanabilir ve ilk olarak veri keşfetme ve planlama için Cognos Insight devreye alınabilir. Bu iş kavrayışının bir sunucu veya daha büyük veri kümelerine ilişkin ek raporlar aracılığıyla paylaşılması için büyütülebilir ve IBM Cognos Express eklenebilir. Ayrıca, bu iş kavrayışları Cognos Enterprise aracılığıyla gerçek zamanlı ve kurumsal bilgilerle birleştirilebilir; bunlar puan kartlarına yerleştirilebilir ve mobil aygıtlar kullanılarak bunlarla etkileşim kurulabilir.
- Daha büyük sistemlerin devreye alınması, Cognos Insight'ın masaüstü yeteneklerinin anında devreye alınması ile bireysel gereksinimleri karşılayabilir. Bütünleşme aracılığıyla kişinin kurumsal verilere erişmesine olanak sağlar ve oluşturulan veriler ve görselleştirme paylaşılabilir ve büyük kullanıcı topluluklarına dağıtılabilir.

Arzu ettiğiniz analitik özgürlüğünü ve gereksinim duyduğunuz yönetimi ve denetimi elde etmek için, daha iyi karar alma hedefinize doğru yapacağınız yolculuğa Cognos 10 yazılım ürünleri ailesi ile başlayın.

IBM İş Analitiği Hakkında

IBM İş Analitiği yazılımları, karar alanların daha iyi iş performansı elde etmek için gereksinim duyduğu, etkinliğe dönüştürülebilir iş kavrayışları sağlamaktadır. IBM, iş zekası, tahmine dayalı ve ileri düzey analitik, finansal performans ve strateji yönetimi, yönetim, risk ve mevzuata uygunluk ve analitik uygulamaları içeren kapsamlı, birleştirilmiş bir portföy sunmaktadır.

Şirketler, IBM yazılımlarıyla eğilimleri, kalıpları ve anormallikleri belirleyebilir, "olasılık" senaryolarını karşılaştırabilir, potansiyel tehditleri ve fırsatları tahmin edebilir, önemli iş risklerini tanımlayabilir ve yönetebilir ve kaynakları planlayabilir, bütçesini oluşturabilir ve tahmin edebilir. Dünyanın her yanındaki müşterilerimiz, bu ayrıntılı analitik yetenekleriyle iş sonuçlarını daha iyi anlayabilir, öngörebilir ve şekillendirebilir.

Daha fazla bilgi için

Daha ayrıntılı bilgi almak veya bir temsilci ile iletişim kurmak için lütfen ibm.com/analytics adresini ziyaret edin.

Sizi arayalım

Sizi aramamızı istiyorsanız veya bir sorunuz varsa ibm.com/business-analytics/contactus adresini ziyaret edin.

Bir IBM temsilcisi, iki iş günü içerisinde sorgunuza yanıt verecektir.



© Copyright IBM Corporation 2012

IBM Corporation
Route 100
Somers, NY 10589

Amerika Birleşik Devletlerinde
hazırlanmıştır. Ocak 2012

IBM, IBM logosu, ibm.com ve Cognos, International Business Machines Corp. şirketinin dünyanın pek çok ülkesinde tescilli olan ticari markalarıdır. Diğer ürün ve hizmet adları, IBM'in veya diğer şirketlerin ticari markaları olabilir. IBM ticari markalarının güncel bir listesi, www.ibm.com/legal/copytrade.shtml İnternet adresinde, "Copyright and trademark information" (Telif ve ticari marka bilgileri) başlığı altında mevcuttur.

Microsoft, Windows, Windows NT ve Windows logosu, Microsoft Corporation firmasının ABD'deki ve/veya diğer ülkelerdeki ticari markalarıdır.



Lütfen Geri Dönüştürün
