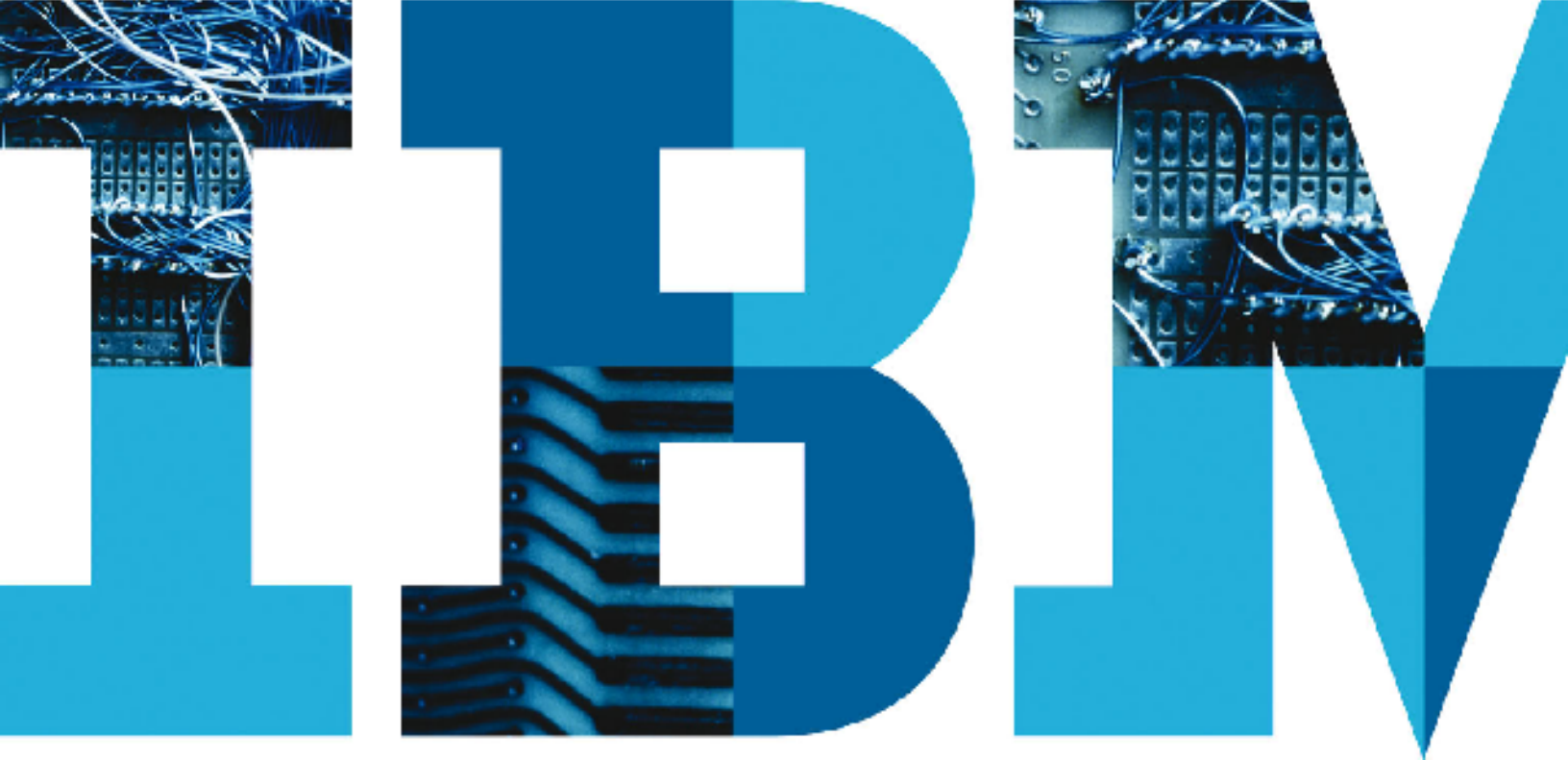


IBM Business Process Manager

*İlk projeden kurumsal çaptaki programlara kolaylıkla
ölçeklenebilen tek, kapsamlı iş süreci yönetimi platformu*



Artan talepler, iş gereksinimlerini değiştiriyor

İş ve BT gereksinimleri birleşiyor ve kuruluşların yeniden iş süreçlerine ve işin yürütülmesini destekleyen teknolojilere odaklanmasına neden oluyor. Kuruluşların esnek olmaları, uyum sağlayabilmeleri ve farklı sistemleri çapındaki süreçleri yönetebilmeleri gerekiyor. Geleneksel iş modelleri de değişti. Günümüzün işletmesi artık tek varlıktan değil, çalışanların, işlevlerin, müşterilerin, tedarikçilerin ve ortakların aralarındaki bir ilişkiler ağından oluşuyor. Bu harici bağlantılar, işletmenin içindekiler kadar önem taşıyor, hatta giderek bunlardan daha önemli hale geliyor. Giderek daha fazla işlev "duvarların ötesine geçerken", iş ağının harici ve dahili üyeleri arasındaki fark da giderek ortadan kalkıyor ve kuruluşların ağı çapındaki etkileşimlerin değerini en yüksek düzeye çıkartmaya çalışmaları gerekiyor.

Daha önemli bir zorluk ise, bu geniş çaplı iş ağının statik olmaması. Şirketler işbirliği yaptıkça, rekabet ettikçe ve ilkelerini ve iş modellerini değiştirdikçe, harici ilişkiler de sürekli olarak değişiyor. Dinamik iş ağı çapındaki sürekli olarak genişleyen akış, iş süreçlerinin etkin biçimde yönetilmesini ve iyileştirilmesini zorlaştırıyor.

Bu yeni gerçeklik, artan süreç karmaşıklığı, artan maliyetler ve hem endüstri düzenlemelerine, hem de dahili düzenlemelere uyum sağlama gereksinimi ile birlikte, teknolojilere duyulan ilgiyi artırıyor ve ilk projeden kuruluş çapındaki bir iyileştirme programına kadar tüm işletmenin artan iş süreci ve uygulama yönetimi taleplerini karşılamak için ölçeklenebilen bir iş süreci yönetimi platformu gerektiriyor.

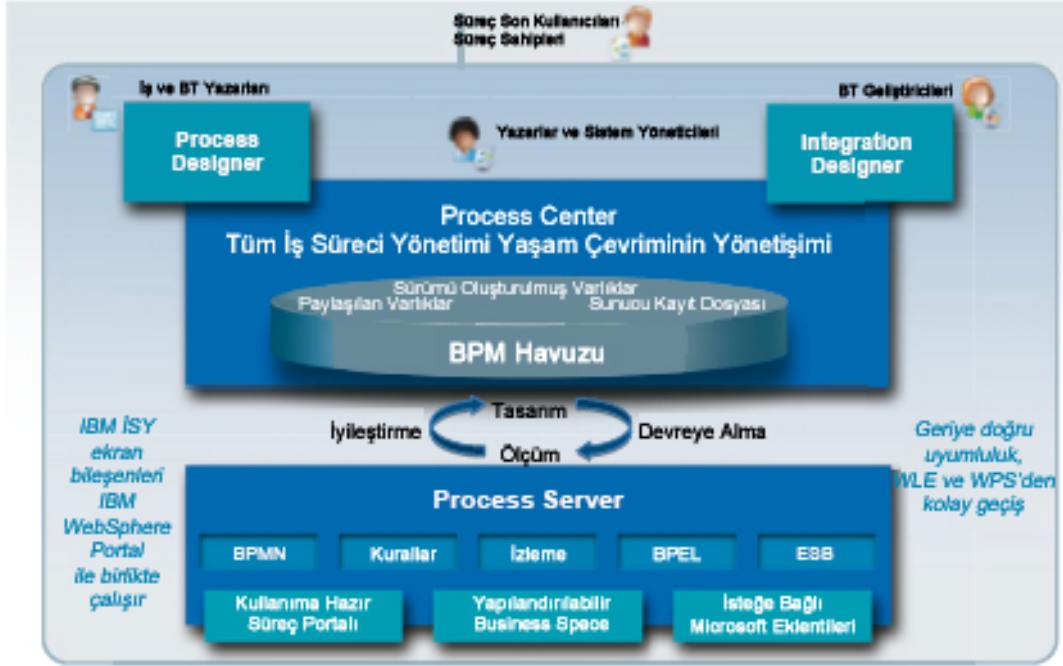
IBM Business Process Manager —tek, ölçeklenebilir iş süreci yönetimi platformu

IBM, pazar lideri insan ve bütünleştirme odaklı yetenekleri tek, kapsamlı platformda birleştiren IBM Business Process Manager süreç iyileştirme çözümü ile iş süreci yönetimi yolculuğunu kuruluşlar için önemli ölçüde kolaylaştırdı. IBM Business Process Manager, bir kuruluşun iş süreçlerinin tam görünümünü ve yönetimini sağlayan, kapsamlı ve tüketilebilir bir iş süreci yönetimi platformudur. Süreç iyileştirme ve iş süreci yönetimi yaşam çevrimi yönetimi için ortak bir yazılım platformu sağlar, görev açısından kritik önem taşıyan kurumsal çözümler için gerekli olan gücü ve dayanıklılığı sunar ve daha derinlemesine iş etkinliği için gerekli olan basitliği ve kullanım kolaylığını birleştirir. Yerleşik görünürlük ve analitik yetenekleri, kuruluşların iş süreçlerini geliştirmesine ve iyileştirmesine yardımcı olmak üzere tasarlanmıştır.

Eksiksiz bir ileri düzey iş süreci yönetimi yetenekleri kümesi sunan ve iş süreci otomasyonunun ve iyileştirmesinin tüm öğeleri için bütünleştirilmiş, ölçeklenebilir bir platform sağlayan IBM Business Process Manager, aşağıdakiler için pazar lideri yeteneklere sahiptir:

- *Basitleştirilmiş, kullanımı kolay araçlar aracılığıyla tam iş kullanıcı katılımı.*
- *Birleştirilmiş, model odaklı bir ortam aracılığıyla olanak sağlanan daha yüksek oranda iş ve BT işbirliği.*
- *Dinamik, "akıllı" kullanıcı arabirimleri aracılığıyla verimli ve etkin kullanıcı görevi yönetimi.*
- *Yerleşik hizmet odaklı mimari bileşenleri*

IBM Business Process Manager V7.5



Şe
IB
al
M
sc
şe
de
et
sü
or
uy
yç
m
ge

Yüksek düzeyde bütünleşmiş işlevselliği, IBM ortanaları arasında yeni birlikte çalışabilirlik düzeyleri sağlar. IBM Business Process Manager yazılımının bir diğer önemli özelliği de, şirketlerin süreçleri ve paylaşılan hizmetleri için tam iş süreci yönetimi yönetişimi elde etmelerine yardımcı olurken,

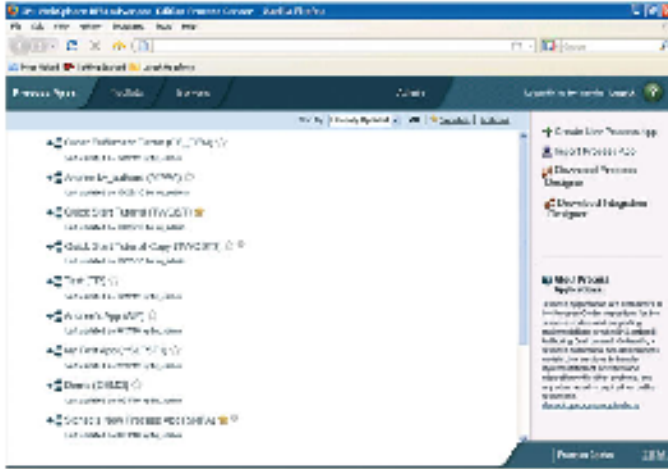
Devreye alınması için bütünleşmiş süreç ve bütünleştirme yazılım araçları sağlar.

IBM Business Process Manager, tamamı gerçek zamanlı olmak üzere, görevlerin yerine getirilmesi, iş öğelerinin yönetilmesi, performansın izlenmesi ve olaylara yanıt verilmesi için esnek, merkezi bir kullanıcı arabirimi ve görevler için tek, birleşik görünüm sağlar. Daha gelişmiş, özelleştirilmiş bir kullanıcı arabirimi deneyimi için mash-up yeteneklerinden yararlanır. Business Process Manager aynı zamanda, WebSphere Lombardi Edition (WLE), WebSphere Process Server (WPS) ve WebSphere Integration Developer (WID) yazılımlarının son sürümleri ile geriye doğru uyumludur ve kuruluşun mevcut IBM iş süreci yönetimi uygulamalarıyla kolay bütünleştirmenin yanı sıra, IBM iş süreci yönetimi çözümlerine yapmış olduğunuz yatırımlar için de koruma sağlar.

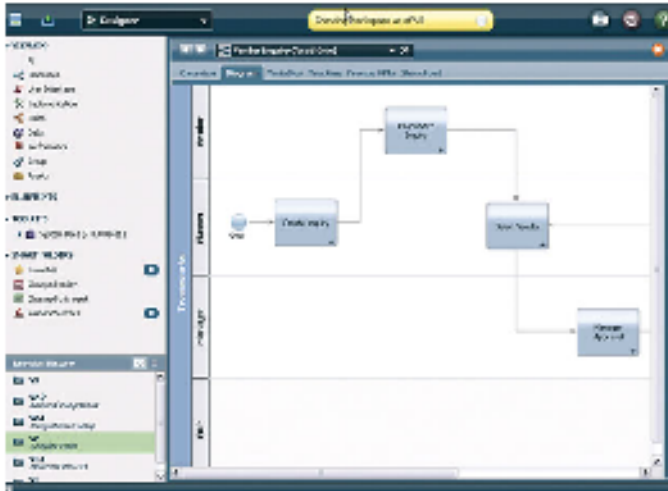
"Büyük ölçekli" süreç iyileştirme için inovasyonlar

IBM Business Process Manager, büyük ölçekli süreç iyileştirme programlarına olanak sağlamak için önemli inovasyonları birleştirir. Örneğin:

- Process Center, tüm Business Process Modeling Notation (BPMN) ve Business Process Execution Language (BPEL) süreç bileşenlerinizi ortak bir tasarım ortamında ve varlık havuzunda bir araya getirir. Otomatik etiketleme ve "akıllı klasörler" aracılığıyla binlerce süreç bileşeni kolaylıkla organize edilebilir, paylaşılabilir ve bulunabilir; artık hantal klasör hiyerarşileri içerisinde arama gereksinimi ortadan kalkmıştır. Sürüm oluşturma, tek tıklatmayla gerçekleştirilebilir. Process Center ayrıca, tüm çalıştırma zamanı ortamlarınız çapındaki süreç devreye alımlarını yönetmek için tek, merkezileştirilmiş yönetim merkezi olarak görev yapar; bu özellik, program çapında yönetim için çok önemlidir.
- Yerleşik Performans Verisi Ambarı, süreç uygulamalarının otomatik olarak izlenmesini sağlar. Süreç durumu eşlemleri, gösterge panoları ve hizmet seviyesi sözleşmesi uyarıları, kullanıcılara ve yöneticilere süreç etkinliğini proaktif bir şekilde, gerçek zamanlı olarak gösterir ve aynı zamanda, görev yönlendirmesinin, son tarihlerin ve önceliklerin gereken şekilde değiştirilmesi için kullanıcı denetimleri sağlar.
- Tasarım ortamına bir Process Optimizer (Süreç İyileştirme Aracı) bütünleştirilmiştir. "Isı eşlemleri", süreç darboğazlarını, yeniden yapılması gereken işleri veya istisnaları görselleştirebilmeniz için doğrudan süreç modellerine eklenir. Temel nedenleri bulmak ve düzeltmek için vurgulanan herhangi bir süreç bileşenini tıklatın ve altta yatan ayrıntılı denetim geçmişlerine erişin.



Şekil 2: IBM Process Center, bir iş süreci yönetimi programı kapsamında oluşturulan tüm süreç öğelerinin, uygulamalarının ve hizmetlerinin organize edilmesi ve yönetilmesi için ölçeklenebilir, merkezi bir havuz ve denetim merkezi sağlar.



Şekil 3: IBM Process Designer, tüm yapılandırmalar için temel yazılım ortamının parçası olan, standartları temel alan bir tasarım aracıdır ve hızlı düzenlemeye ve sürekli süreç değişikliğine olanak sağlar.

IBM Business Process Manager—ürünün öne çıkan özellikleri

- Tüm süreç, katılımcılar için eksiksiz görüş netliği sağlar ve süreçlerin sürekli olarak geliştirilmesine ve iyileştirilmesine imkan tanır.
- Tamamı gerçek zamanlı olmak üzere, görevlerin gerçekleştirilmesi, iş öğelerinin yönetilmesi, performansın izlenmesi ve olaylara yanıt verilmesi için birleşik bir görünüm sağlayarak verimliliği artırır.
- İş süreçlerinin iyileştirilmesi için gerçek zamanlı analitik aracılığıyla bilgi çalışanlarına güç katar.
- Kullanıcılara bir sürecin adımları arasında kolaylıkla yol gösterilmesini sağlayan süreç rehberliği dahil olmak üzere, iş kullanıcılarına odaklı tasarım yetenekleri aracılığıyla değer elde etme süresini kısaltır.
- Herkesin aynı süreç sürümünü görmesine olanak sağlayan birleşik bir model tabanlı ortam aracılığıyla, süreç tasarımcılarının değişikliği kendilerine güvenerek yönetmelerine olanak sağlar.
- İşlem bütünlüğü ile istikrarlı, güvenilir ve güvenli bir şekilde yürütülen süreçler aracılığıyla, ilk projelerden kuruluş çapındaki çözümlere ölçeklenebilecek şekilde tasarlanmıştır.
- Yerleşik kurumsal hizmet veriyolu bağlantırlık altyapısı aracılığıyla, kurumsal uygulamaları ve hizmetleri esnek bir şekilde birbirine bağlar.
- En son WPS, WID ve WLE sürümleriyle tam uyumluluk sağlar.
- Basit bir şekilde kurulur; en kısa sürede ve en az çabayla kullanmaya başlamanıza olanak sağlar.

Tek olanak, üç yapılandırma

IBM'in müşterileri, mevcut IBM BPM kullanıcıları tabanından iş süreci yönetimi yolculuğuna yeni başlayanlara kadar her türlü iş süreci yönetimi kullanım düzeyini kapsayan eksiksiz bir yelpazenin bulunduğunu ortaya koymaktadır. IBM Business Process Manager, tüm farklı gereksinimleri karşılamak üzere tasarlanmıştır ve tipik başlangıç düzeylerinden veya bir şirketin iş süreci yönetimi olgunlaşma seviyelerine kadar farklı düzeylere uyum sağlayacak çeşitli yapılandırma seçenekleri bulunan tek iş süreci yönetimi platformu sunmaktadır.

IBM Business Process Manager yazılımının herhangi bir kuruluşun arzu edilen başlangıç düzeyini karşılamak üzere üç yapılandırma seçeneği mevcuttur:

IBM Business Process Manager Advanced—eksiksiz ileri düzey iş süreci yönetimi yetenekleri kümesi

- IBM Business Process Manager Standard yazılımının iş süreci yönetimi yeteneklerini içerir.
- Yüksek hacimli süreç otomasyonu için yüksek hizmet kalitesi ile genişletilmiş destek.
- Kuruluş çapında kapsamlı hizmet bütünleştirilmesi ve koordinasyonu için yerleşik, esnek hizmet odaklı mimari bağlantırlık altyapısı.
- Bütünleştirilmiş ve özelleştirilmiş bir kullanıcı deneyimi oluşturulması için Business Space kullanıcı arabirimi çerçevesi.
- Tamamı gerçek zamanlı olmak üzere, görevlerin gerçekleştirilmesi, iş öğelerinin yönetilmesi, performansın izlenmesi ve olaylara yanıt verilmesi için birleşik bir görünüm.
- Hizmetlerin, veri dönüşümlerinin, BPEL koordinasyonlarının ve uygulamalar ile arka uç sistemlerine bütünleştirmelerin görsel olarak oluşturulması için bütünleştirme tasarımı araçları.
- Paket haline getirilmiş, özel ve eski uygulamalar, teknoloji iletişim kuralları ve veritabanları dahil olmak üzere varlıklarınızı hizmet için etkinleştirecek kapsamlı bir bağdaştırıcı kümesi.
- En son WPS sürümleri ile tam uyumludur.

IBM Business Process Manager Standard—tipik iş süreci yönetimi projeleri için yapılandırılmıştır

- İşle yakından ilgili çok sayıda projeden oluşan iyileştirme programları içindir.
- Geliştirilmiş iş akışına, verimliliğe odaklıdır.
- BPMN bileşenlerinin doğrudan yürütülmesi aracılığıyla yüksek düzeyde işbirliği odaklı süreç geliştirme.
- Temel sistem bütünleştirme desteği içerir.
- Kısa değer elde etme süresi.
- En son WLE sürümleri ile tam uyumludur.

IBM Business Process Manager Express—ilk iş süreci yönetimi projesi için yapılandırılmıştır

- Az sayıda kullanıcı içindir; tek sunucu, kümeleme özelliği yoktur.
- Sadece altı tıklatmada kurulur.
- Standard sürümünün tüm yeteneklerini içerir, ancak ilk defa gerçekleştirilen küçük bir proje için yapılandırılmıştır.

Hızlı oluşturma ve sürekli değişiklik için işbirliği odaklı yazım ortamı

Process Center, bir iş süreci yönetimi çözümü kapsamında oluşturulan tüm süreç öğelerinin, uygulamalarının ve hizmetlerinin organize edilmesi ve yönetilmesi için ölçeklenebilir, merkezi bir havuz ve denetim merkezidir. Oluşturmadan devreye almaya kadar sürecin tek görünümüne olanak sağlayan işbirliği odaklı yazım ortamının temelini oluşturur ve tüm görevleri kapsayan bütünleştirilmiş bir tasarım aşaması deneyimi ile tek havuzdan varlık paylaşımı ve sürüm oluşturma sağlar. Process Designer, iş yazarlarının insan etkileşimi için zengin bir kullanıcı arabirimine sahip, tamamen yürütülebilir BPMN süreçleri oluşturmasına imkan tanır ve gerekli olduğunda ek hizmetler ve kurumsal bütünleştirme öğeleri eklenmesi için BT geliştiricileri ile işbirliğini teşvik eder. Integration Designer, BT geliştiricilerinin güçlü bütünleştirme ve yönlendirme mantığı, veri dönüşümü ve kesintisiz BPEL alt süreçleri sağlanması için süreçlere kolaylıkla eklenen hizmetler geliştirmelerine olanak sağlar. Platformun basit, kullanıma hazır görev yönetimi arabirimi, kullanıcılara BPMN ve BPEL tabanlı süreç görevlerinin tek, birleşik görünümünü ve aynı zamanda, gelişmiş kullanıcı arabirimi özelleştirme yeteneğini sunar.

Neden IBM Business Process Manager'a geçmeniz gerekiyor?

IBM Business Process Manager'a geçiş, WLE ve WPS kullanıcılarına kapsamlı bir iş süreci yönetimi platformu, güçlü bütünleştirme ve koordinasyon yetenekleri, birleşik bir iş süreci yönetimi varlık havuzu ve daha zengin, birleşik kullanıcı arabirimi deneyimi sunmasına ek olarak, başka değerli yetenekler de sağlar. WLE kullanıcıları için, IBM Business Process Manager'a geçiş, bir kuruluşun iş süreci yönetimi ortamına güçlü kurumsal bütünleştirme ve koordinasyon

olanakları katar, yazar ve son kullanıcı etkileşimleri için daha zengin, birleştirilmiş kullanıcı arabirimi sağlar. WPS kullanıcıları için, IBM Business

Process Manager'a geçiş, geliştirme sırasında anında yürütmenin desteklenmesi için doğrudan süreç modeli yürütme, son kullanıcılara görevlerin gerçekleştirilmesinde yol gösteren yararlı "süreç rehberleri" ve devreye alma yönetimi ile yönetim için merkezileştirilmiş bir denetim merkezi katar.

Üç IBM Business Process Manager yapılandırması da WPS ile WLE'nin en son sürümleriyle uyumludur ve mevcut IBM BPM kullanıcıları için yatırım koruması sağlar.

Geçiş ve yetkiler

IBM Business Process Manager, mevcut IBM BPM kullanıcılarının bu platforma geçmesini ve yeni yeteneklerinden yararlanmasını kolaylaştırır. Şu anda WLE, WPS ve WebSphere Dynamic Process Edition (WDPE) iş süreci yönetimi çözümlerini kullanmakta olan kuruluşlar, IBM Business Process Manager'da eşdeğer yetenekleri kullanma yetkisine sahiptir. (Belirli geçiş yetkilerinize ilişkin ayrıntılar için IBM ile iletişim kurun.) Hazır olduğunuzda, geçiş araçları, mevcut uygulamaların, hatta yürütülmekte olan süreçlerin bile IBM Business Process Manager platformuna taşınmasına yardımcı olur.

Bir kuruluşun daha sonra taşınmış olduğu süreç uygulamalarının yeteneklerini geliştirmek istemesi durumunda, "kendi kendine" gerçekleştirilen bütünleştirme çalışmasına gereksinim duyulmaksızın, halihazırda platformda mevcut olan ek bileşenler etkinleştirilebilir. Bazı genişletmelerin ek lisanslama gerektirebileceğini lütfen göz önünde bulundurun.

Tasarım, benzetim ve analiz için WebSphere Business Modeller kullanan kuruluşlar, BPMN modellerini WebSphere Business Modeller'dan yeni platformun Process Designer aracına veya BPEL modellerini Integration Designer aracına aktarabilir. İki durumda da ek uygulama ayrıntıları eklenerek, modellerin birleşik IBM Business Process Manager çalıştırma zamanında yürütülebilir hale getirilmesi sağlanabilir.

Uzman desteği mevcuttur

IBM, kuruluşunuzun IBM Business Process Manager'a başarıyla geçmesine yardımcı olmak için bir anahtar teslimi danışmanlık hizmeti sunmaktadır. Bu hizmet, tüm ortamlar (geliştirme, test ve üretim) için değerlendirmeyi, planlamayı ve büyütmenin gerçekleştirilmesini sağlar ve tasarım aşaması varlıklarının içe aktarılması ile çalışır durumdaki (çalıştırma zamanı) süreç eşgürünümlerinin geçirilmesini kapsar.

İş Süreci Yönetimi İçin Neden IBM

Bir iş süreci yönetimi projesinde başarının sağlanması için gerekli olan pazar lideri ürünlerin, endüstri hızlandırıcıları ile en iyi uygulamalarının ve uzmanlık ile hizmet profesyonellerinin kazanan birleşimine sadece IBM sahiptir. IBM hizmetleri, kısa sürede değer elde edilmesi, iş süreci yönetiminin benimsenmesinin teşvik edilmesi ve dönüşüm etkisinin yaratılması için en iyi uygulamaların ve zaman içinde oluşturulmuş yaklaşımların avantajlarından tam olarak yararlanabilir. IBM Business Process Manager, özellikle görev tabanlı tasarım aşaması deneyiminin bütünleştirilmesinde mükemmeldir ve aynı zamanda, birleşik havuzu aracılığıyla varlık paylaşımına ve sürüm oluşturmaya olanak sağlar ve işinizdeki değişimleri güvenle yönetmenize imkan tanır.

IBM Business Process Manager, pek çok farklı platformda kullanılabilir ve WebSphere ESB yeteneklerinin sağladığı tüm avantajlardan yararlanır. Sınırlı bir lisans kapsamında IBM'in pazar lideri işletmeler arası (B2B) ağ geçidini (WebSphere Partner Gateway) içerir ve en son endüstri standartlarını destekler.

IBM'in bütünleştirilmiş iş süreci yönetimi çözümü olan IBM Business Process Manager, rakiplerimizin olanaklarından üstündür. Kuruluşların kanıtlanmamış ve iyi bütünleştirilmemiş karmaşık araç grupları edinmiş olan ürün satıcılarından kaçınmalarını; ürün gruplarını "birleştiren", ancak önceki

sürümlerin müşterileri için büyütme yolları sağlamayan satıcılara karşı dikkatli olmalarını ve iş süreci yönetimi platformlarını kullanım amaçları değiştirilmiş kural motorlarının veya diğer eski bileşenlerin üzerine kurmuş olan satıcılara temkinli bir şekilde yaklaşmalarını öneriyoruz. Bu çözümler karmaşık olabilir, sağlanması ve bakımı yüksek beceri düzeyine sahip ve yüksek maliyetli danışmanlar gerektirebilir.

Kuruluşlar, ölçülebilir büyümeyi desteklemek, aynı zamanda artan müşteri beklentilerini karşılamak için yollar aramaktadır. Aynı zamanda BT birimleri, iş için daha fazla esneklik sağlarken, bir yandan da maliyetleri yönetmeye gereksinim duymaktadır. Bu gereksinimler birleşmekte ve kuruluşları süreçler açısından bir kırılma noktasına doğru iterek iş süreci yönetimi çözümlerine duyulan ilgiyi artırmaktadır ve IBM Business Process Manager, endüstrinin en fazla güvenilen çözümdür.

IBM BPM Yazılımını Güvenle Satın Alın

IBM Business Process Manager yazılımının arkasında, başarının mutlaka ve daha kısa sürede elde edilmesine yardımcı olacak, özel olarak atanmış bir profesyonel hizmetler ekibi bulunmaktadır. IBM İş Süreci Yönetimi Hizmetleri birimi, ürünler, endüstri, süreç ve karar yönetimi dahil olmak üzere çeşitli disiplinlere ilişkin uzmanlığa sahiptir ve projeden dönüşüme doğru olan yolculuğunuzda iş süreci yönetimini belirlemenize yardımcı olmak için binlerce projeden elde edilen en iyi uygulamaları bir araya getirir. IBM, kuruluşunuz içinde hızla bir referans çözüm oluşturabilmeniz için, kısa sürede çabuk sonuç elde edilmesine olanak sağlayan bir "İş Süreci Yönetimi İçin Hızlı Başarı Pilot Çalışması" sağlamaktadır. Hızlı başarı pilot çalışması, size güven ve uygun maliyet sunar ve iş süreci yönetimini etkinleştirmenizi hızlandırır. Bu zaman içinde geliştirilmiş ve kanıtlanmış bir olanaktır—hemen yararlanmaya başlayın!

Daha fazla bilgi için

IBM Business Process Manager ile ilgili daha ayrıntılı bilgi edinmek için lütfen IBM pazarlama temsilcinizle veya IBM Çözüm Ortağınızla iletişim kurun veya aşağıdaki Web sitesini ziyaret edin: ibm.com/bpm

Ek olarak, IBM Global Financing tarafından sağlanan finansman çözümleri, etkin nakit yönetimine, teknolojinin eskimesine karşı korumaya, geliştirilmiş toplam sahip olma maliyetine ve yatırım getirisine olanak sağlayabilir. Ayrıca, Küresel Varlık Geri Kazanım Hizmetlerimiz, yeni ve enerji verimliliği daha yüksek çözümlerle çevreye ilişkin endişelerin giderilmesine yardımcı olur. IBM Global Financing ile ilgili daha ayrıntılı bilgi için: ibm.com/financing



© Copyright IBM Corporation 2011

IBM Corporation Route 100
Somers, NY
10589 U.S.A.

Amerika Birleşik Devletlerinde
hazırlanmıştır. Mart 2011
Her Hakkı Saklıdır

IBM, IBM logosu, ibm.com ve WebSphere, International Business Machines Corporation şirketinin ABD'deki ve/veya diğer ülkelerdeki ticari markalarıdır. Bu belgede bunlar veya diğer IBM ticari markalı terimler ilk geçtikleri yerde ticari marka işareti (® veya ™) ile işaretlenmişse, bu işaretler bu belgenin yayınlandığı tarih itibarıyla IBM'in sahip olduğu ABD'de tescilli ticari markaları veya özel hukuk kapsamındaki markaları ifade etmektedir. Bu gibi ticari markalar, diğer ülkelerde de tescilli veya özel hukuk kapsamındaki ticari markalar olabilir. IBM ticari markalarının güncel bir listesi, ibm.com/legal/copytrade.shtml İnternet adresinde "Copyright and trademark information" (Telif ve marka bilgileri) başlığı altında mevcuttur.

Diğer şirket, ürün veya hizmet adları farklı şirketlerin ticari veya hizmet markaları olabilir.

Lütfen Geri Dönüştürün

