



IBM Global Services Veri Merkezi Hizmetleri



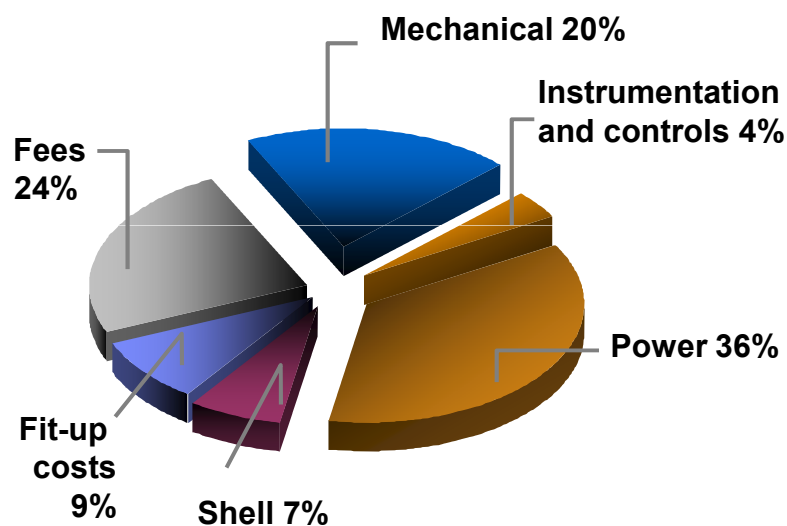
Volkan Üstün – İş Gelistirme Uzmanı

http://www.ibm.com/connect/ibm/tr/tr/resources/volkan_ustun/

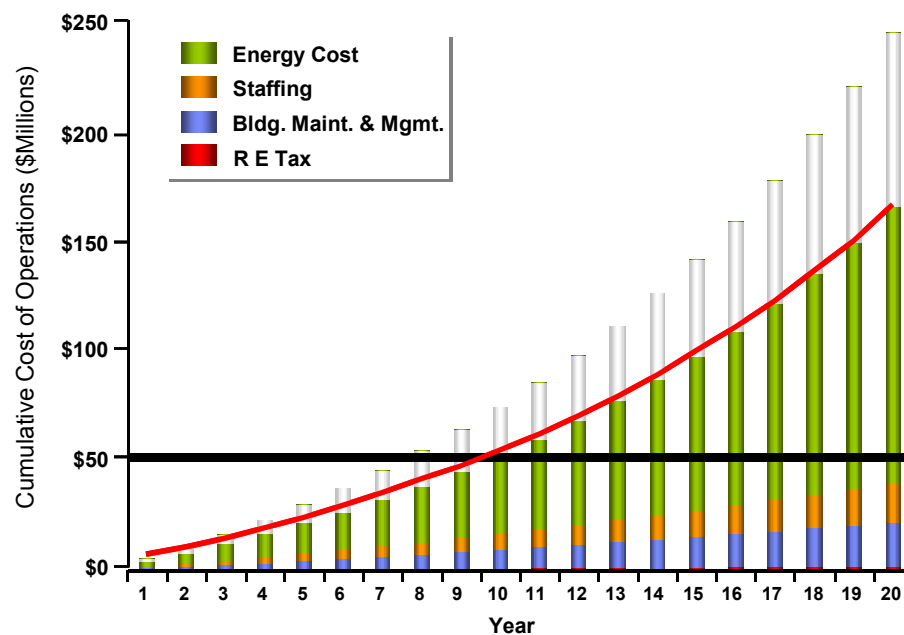
- VERİ MERKEZİ TEMEL KRİTERLERİ
- PROJE YÖNETİM YAKLAŞIMLARI
- IBM VERİ MERKEZİ HİZMETLERİ
- NEDEN IBM ?
- BERABER NELER YAPABİLİRİZ ?



Maliyetler...

Yatırım Maliyetleri ¹

Mekanik ve Elektrik altyapısı maliyetlerin **%60**ünü oluşturmaktadır

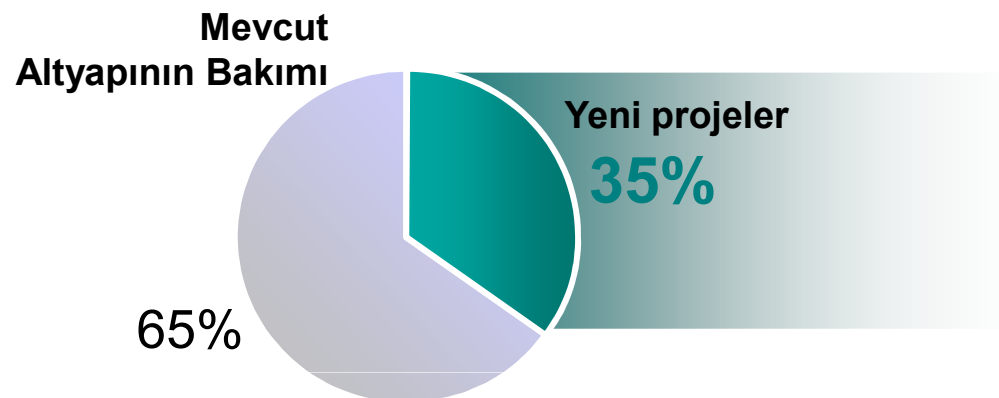
İşletme Maliyetleri ¹

İşletme maliyeti yatırım maliyetlerinin **5** katına ulaşmaktadır

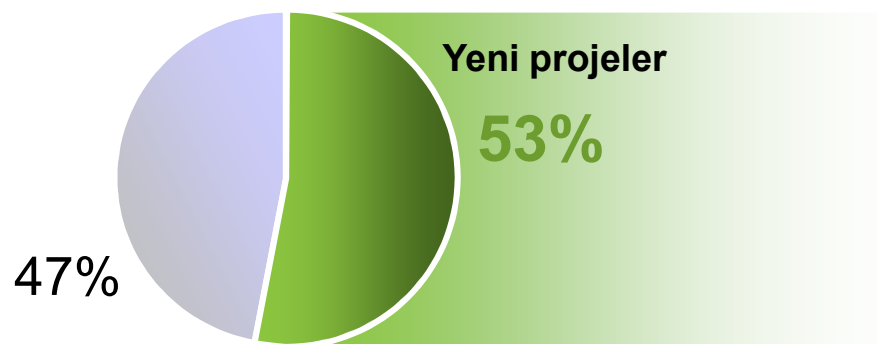
¹The figures on this slide constitute IBM estimates; individual client results vary.

Verimli Veri Merkezi olan firmalar yeni projeleri için **%50** daha fazla bütçe ayırabilmektedirler....

Geleneksel
Veri Merkezi



Verimli
Veri Merkezi



IBM VERİ MERKEZİ HİZMETLERİ

STRATEJİ

Veri Merkezi
Strateji Geliştirme
Danışmanlığı

TASARIM

Mevcut Durum
Analizi

İş İhtiyaçlarının
Belirlenmesi

Kavramsal Tasarım
ve Maliyet Hesapları

Detay Tasarım

UYGULAMA

Uygulama ve Proje
Yönetimi

Kontrolörlük

Test ve Devreye
Alma

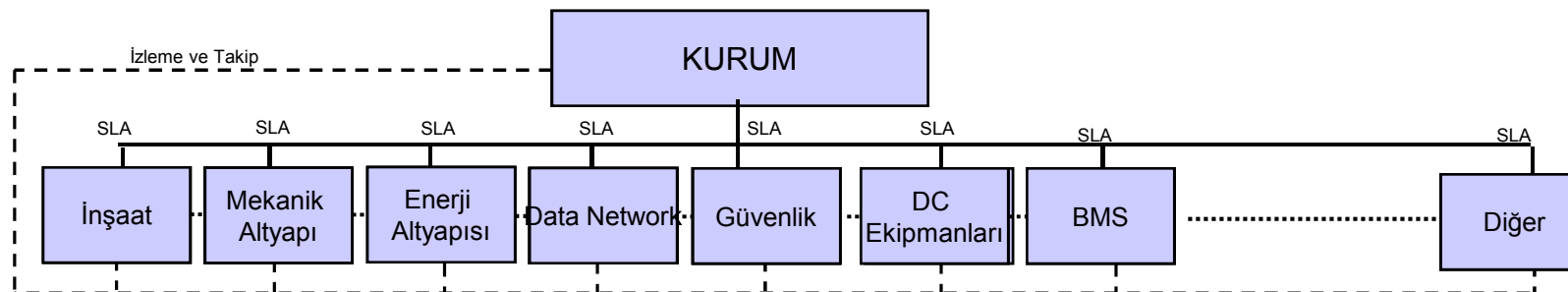
TAŞIMA

Taşımanın
Planlanması

Taşıma Projesinin
Yürütülmesi

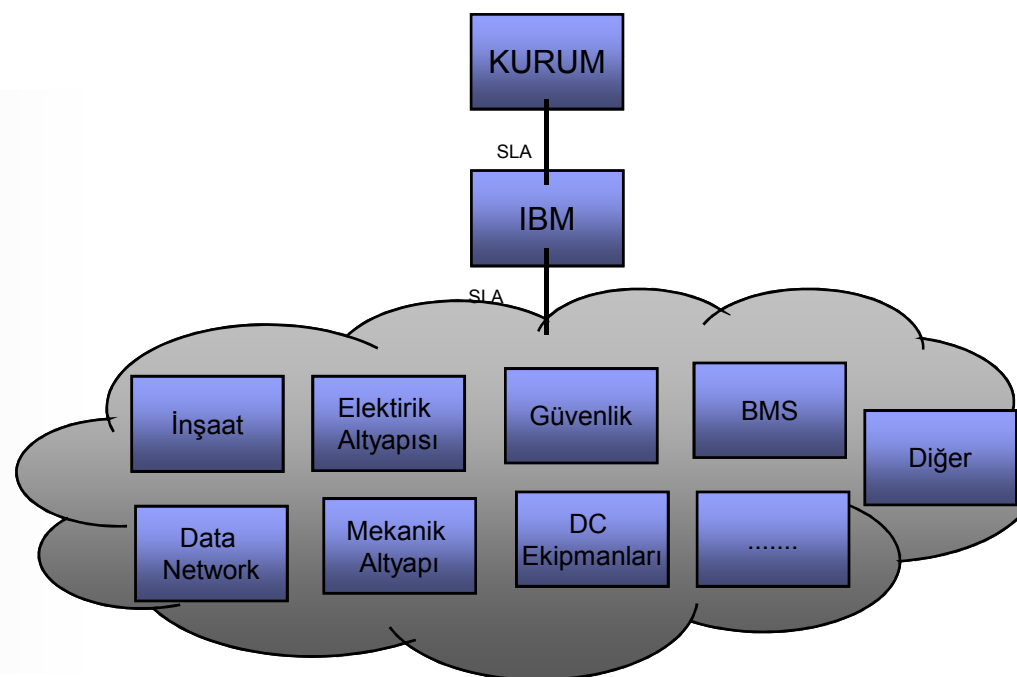
Veri Merkezi Projeleri Yönetim Yaklaşımları

Çoklu Alt Yüklenici ile Yönetim



Tek İletişim Noktası ile Yönetim

- IBM veri merkezi deneyimi ...
- Azalan karmaşıklık ...
- Etkin zaman yönetimi ...
- Projenin sürekliliği ...
- Etkin risk yönetimi ...
- Maliyet avantajı ...



IBM Veri Merkezi Ailesi™

SMDC

Ölçeklenebilir
modüler veri
merkezi



EMDC

Kurumsal
modüler veri
merkezi



PMDC

Taşınabilir
Modüler Veri
Merkezi



HDZ

Yüksek
Yoğunluklu
Alan



- Anahtar teslimi veri merkezi 50-250m2
- 8-12 haftada hızlı uygulama
- Geleneksel veri merkezlerine göre %20 daha düşük maliyet
- Enerji verimliliğinde %15-30'lık iyileştirme

- Standart tasarım (500 m2 – 2000m2)
- Yüksek erişilirlik tasarımı
- Enerji verimliliğinde liderlik -(Veri Merkezi Altyapı Verimliliği)
- Özel tasarımlara göre %25 daha hızlı uygulama
- Açık mimari

- Tam teşekküllü veri merkezi
- Taşınabilir – geçici veri merkezleri
- 14-18 haftada hızlı uygulama
- Yüksek erişilirlik tasarımı
- Enerji verimliliğinde liderlik (Veri Merkezi Altyapı Verimliliği)

- Mevcut veri merkezlerinde enerji tüketimi yüksek sunucular için tasarlanmış hazır alanlar
- Kesintisiz uygulama
- Yeniden tasarıma göre %35 daha düşük maliyet

Son 3 yılda , 500'den fazla Veri Merkezi tasarım ve yapımı gerçekleştirdik...

3.300 ün üzerinde **Veri Merkezi Profesyoneli**

2,8 Milyon m2 den fazla Veri Merkezi projesi

400 den fazla veri merkezinde **200.000** den fazla
sunucunun yönetilmesi

Dünya çapında **0,8 Milyon m2** veri merkezi yönetimi

1.100'den fazla büyük çaplı **taşınma** projesi

Scalable Modular Data Center
Enterprise Modular Data Center
Portable Modular Data Center
High Density Zone
Custom Data Center

NEDEN IBM ?

- **IT Firması..** IT ihtiyacı ve trendlerine hakim
- Veri Merkezi **işletim tecrübesi**
- **Marka bağımsız** tasarım
- Alt yüklenicilerin **teknik uyumluluk** garantisi
- Modüler çözümler ile minimize edilmiş **ilk yatırım maliyeti**
- Proje yöneticisi yanısıra yurt içi ve dışı **uzman kadro** ile yönetim
- Hazır çözümlerin yanısıra **kuruma özel uygulamalar**