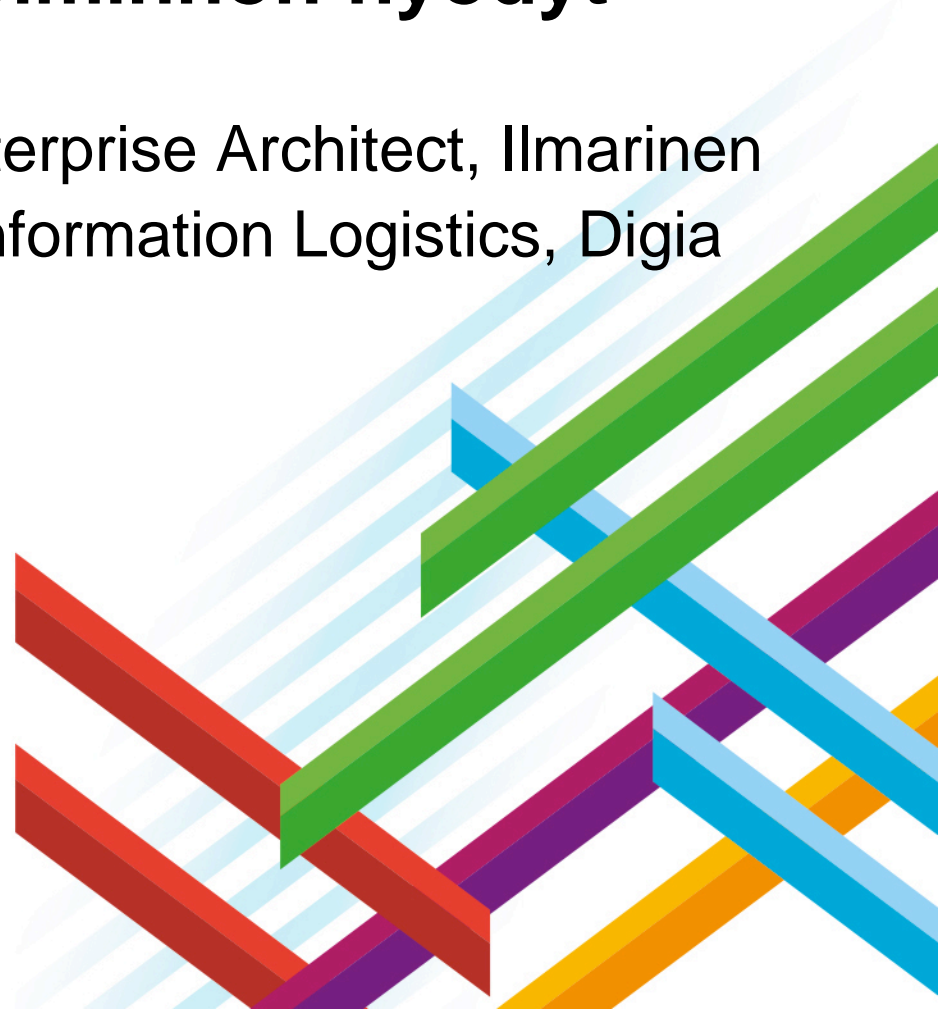


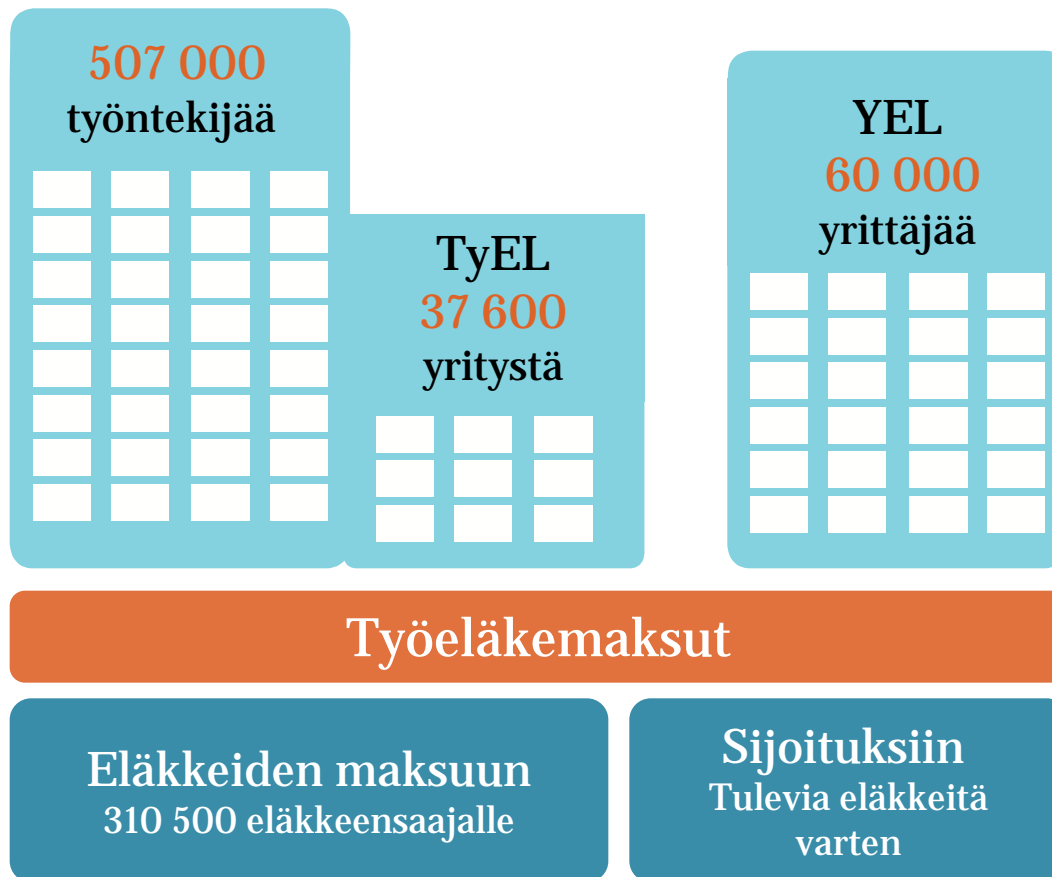
Keskitetyn integraatiotoiminnon hyödyt

Janne Kangasluoma / Chief Enterprise Architect, Ilmarinen

Teemu O. Virtanen / Director, Information Logistics, Digia



HUOLEHDIMME NOIN 900 000 SUOMALAISEN ELÄKETURVASTA



Veroilmoitus_tehty

Eläkkeet_maksettu

Tarjouspyyntö_hyväksytty

Työvuoro_vastaanotettu

Asiakaspalaute_lähetetty

Teknologiamme pyörittävät yhteiskuntaa.
Ihmisten arkea.

MIKSI?

- Integraatioiden kehittäminen tapahtui Ilmarisessa aiemmin hajallaan tietojärjestelmien toimitusprojekteissa.
- Järjestelmienväliset riippuvuudet ja hajautunut integraatioiden tekeminen hidastivat muutosten läpivientiä.
- Jatkossa siirrytään monimutkaisempaan ja alati muuttuvaan toimintaympäristöön, joka edellyttää reagointikykyä, siten että toimintavarmuus voidaan säilyttää Ilmarisen velvoitteet ja tavoitteet huomioiden.

KESKEISET AJURIT

Keskeiset liiketoiminnan ajurit

Informaation parempi ja joustavampi hyödyntäminen liiketoiminnan kehittämisessä

Kumppaniverkoston vahvistaminen

Liiketoiminnan jatkuvuuden turvaaminen

Keskeiset tietotekniikan ajurit

Yritysarkkitehtuurilähtöinen ja kokonaisvaltainen palveluiden ja integraatioiden sekä teknologioiden hallinta

Ketterämpi, tehokkaampi, nopeampi ja joustavampi toimintamalli liiketoimintatarpeiden ja –tavoitteiden toteuttamiseksi hankkeina ja ratkaisuina.

Kustannustehokkuuden parantaminen pitkällä aikavälillä ratkaisujen elinkaarikustannuksia laskemalla

Ulkoiset ajurit

Eläkevakuutuslainsäädännön muutokset

Viranomaisvalvonnan vaikutukset ja säädösmuutokset

MITÄ?

Osana Ilmarisen yritysarkkitehtuurin kehittämistä käynnistettiin keskitetyn integraatiotoiminnon määrittely

Kehitä

- IT:n reagoitukykyä liiketoiminnan tarpeisiin
- Integraatioiden ja palvelukehittämisen hallintaa
- Kustannusten ja hyötyjen mittaamista - ennustettavuutta

Tehosta

- Integraatioiden palvelutuotantoa
- Kompetenssien käyttöä

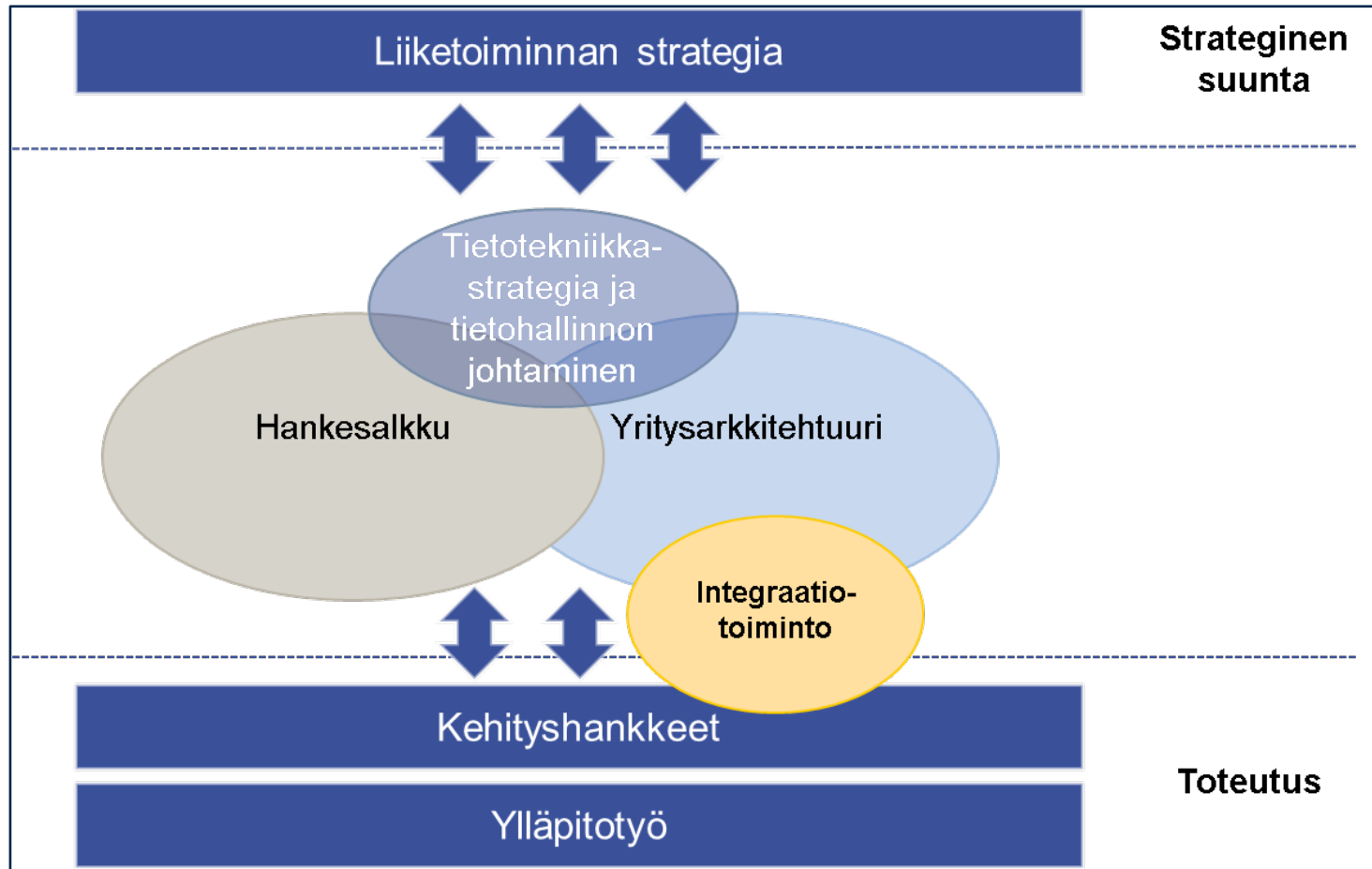
Keskitä

- Integraatioympäristön hallinta
- Integraatiokehittäminen
- Kolmansien osapuolien ohjaus integraatiototeutuksissa

Siirry

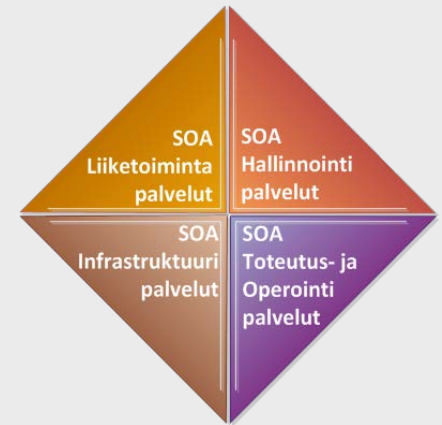
- Vaiheittain palvelukeskeiseen arkkitehtuuriin (SOA)

INTEGRAATIOTOIMINNAN JOHTAMINEN



MITEN?

- Integration Competency Center (ICC)
+ Governance Processes = SOA
Center of Excellence = **SOACoE**
(Gartner)



IHMISET

Oikea osaaminen

- Liiketoiminnan ymmärrys
- Kokemus ja koulutus
- Osaamisen ylläpito ja kehittäminen

ORGANISOINTI

Oikea organisointi

- Liiketoimintalähtöisyys
- Omistajuus
- Organisointimalli
- Vastuut

Asiantuntijakeskus

Oikeat menetelmät

- Projektinhallinta
- Kehitysmenetelmät
- Laatuikäytännöt
- Testauskäytännöt
- ITIL-prosessit

Oikeat teknologiat

- Arkkitehtuurit
- Työkalut
- Teknologiat
- Ohjeet ja mallit

MENETELMÄT

TEKNOLOGIAT

ILMARINEN + DIGIA



- 2012
 - Digia valittu Ilmarisen keskitetyn integraatiotoiminnon kumppaniksi
 - Integraatiotoiminnon perustamisprojekti
 - Teknologisten valmiuksien luominen
 - Hallintomallin jalkautus
 - SOACoE -toiminnan käynnistäminen
 - Integraatioalueen projektitoiminnan käynnistäminen
- 2013
 - Tuotannon tukipalveluiden käynnistäminen
 - Projektitoiminnan vakiinnuttaminen

HYÖDYT – REALITY CHECK

Kehitä

- IT:n reagoitukykyä liiketoiminnan tarpeisiin
- Integraatioiden ja palvelukehittämisen hallintaa
- Kustannusten ja hyötyjen mittaamista - ennustettavuutta



- IT:n reagoitukyky parantunut – toiminta ennakoivampaa systemaattisen vuosi- ja kvartaalisuunnittelun myötä
- Palvelukehittämisen hallinta järjestelmällistä ja läpinäkyvyys toimintaan parantunut selkeän organisoinnin avulla, Ilmarisen osalta tullut mahdolliseksi keskittyä korkean tason ohjaukseen – tekninen kompetenssi tulee kumppanilta
- Seuraavaksi siirrytään hyötyjen ja kustannusten mittaamiseen

HYÖDYT – REALITY CHECK

Tehosta

- Integraatioiden palvelutuotantoa
- Kompetenssien käyttöä



- Integraatioprojektien budjetit ja aikataulut pitäneet – palvelutuotanto tehostunut
- Kompetenssien saatavuus vastannut kysyntää riittävän asiantuntijamassan ja ennakoivan toiminnan suunnittelun ansiosta, kapasiteetin tyhjäkäynti poistunut

HYÖDYT – REALITY CHECK

Keskitä

- Integraatioympäristön hallinta
- Integraatiokehittäminen
- Kolmansien osapuolien ohjaus integraatitoteutuksissa



- Keskitetyn ympäristön hallinnan myötä ratkaisujen elinkaaren hallinta toimii – kehittämistarpeet tunnistetaan ennakolta ja suunnittelun kannalta oikeissa funktioissa
- Uuskehittäminen sujuvaa keskitetyllä mallilla, vanhojen integraatioiden haltuunotto käynnissä ja helpottaa hallintaa entisestään jatkossa, rutinoituminen nopeuttaa työskentelyä
- Kolmannet osapuolet kokee toimivan integraatiotoiminnon positiivisesti, standardien noudattaminen varmistettu

HYÖDYT – REALITY CHECK

Siirry

- Vaiheittain palvelukeskeiseen arkkitehtuuriin (SOA)



- Palveluiden uudelleenkäyttö käynnistynyt:

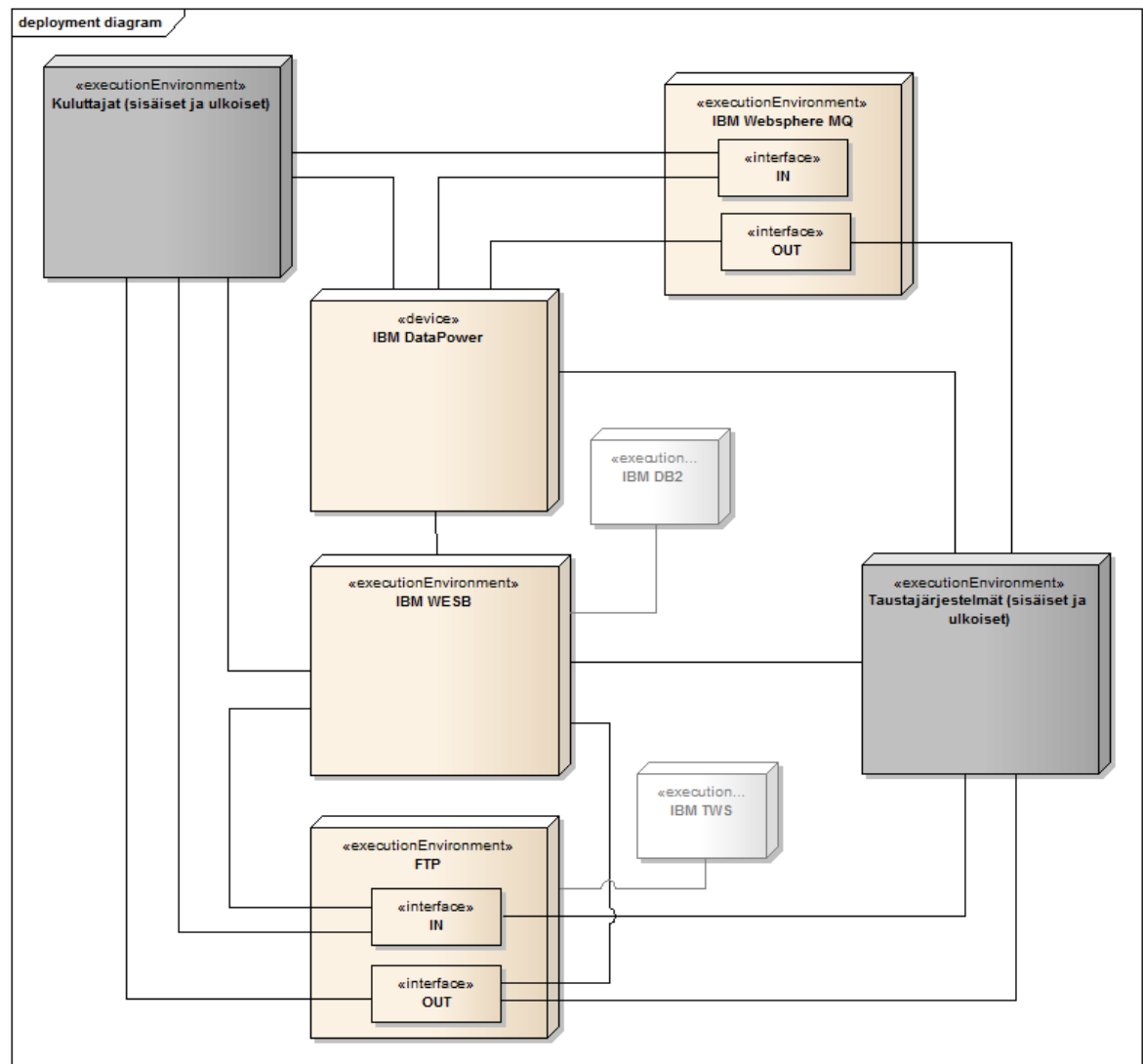
- Yhteiskäyttöinen lokituspalvelu
- Yhteiskäyttöinen ohjauspalvelu
- External partner security gateway
- Any-to-any–muunnospalvelu

Merkittäviä hyötyjä odotetaan usean vuoden aikajänteellä

RATKAISUTEKNOLOGIA



IBM WebSphere MQ
IBM DataPower
IBM WESB
IBM DB2
IBM DB2





KIITOS!



ILMARINEN