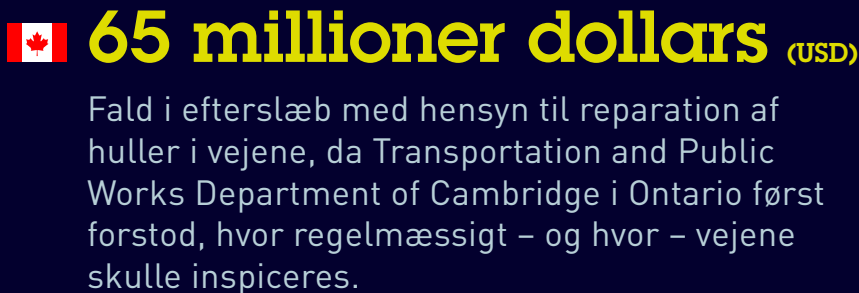
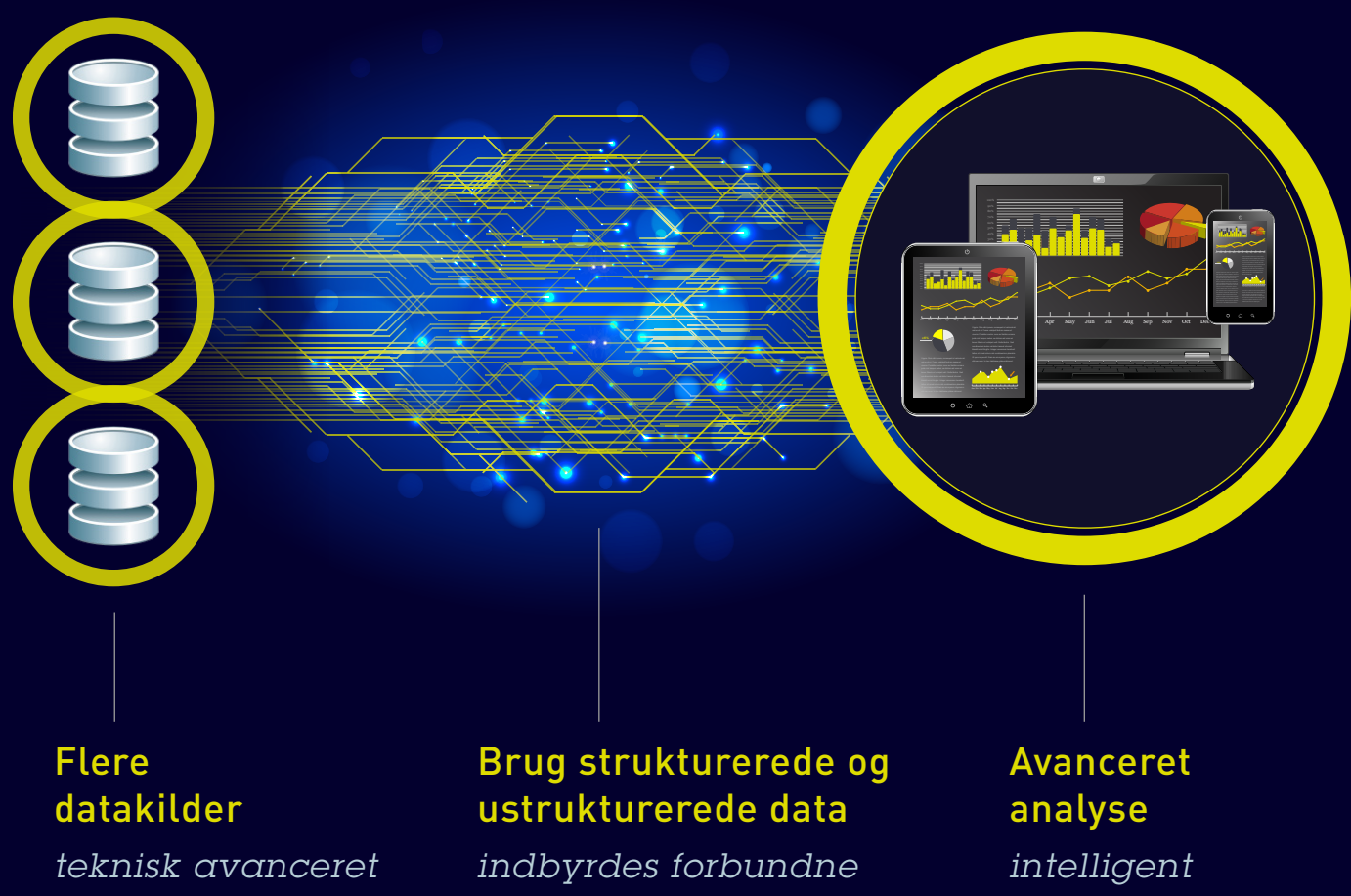


Fixet inden det blev et problem

Kunsten at udnytte prædiktiv vedligeholdelse optimalt

Der er et skifte i gang i den måde, tekniske direktører, IT-chefer og deres team ser på vedligeholdelse. Og det gælder inden for en bred vifte af brancher – fra transport og produktion til energiforsyning. Innovative virksomheder bruger nu analyser til at forudse, ikke kun hvornår og hvor der vil opstå problemer, og hvordan de skal løses på forhånd.

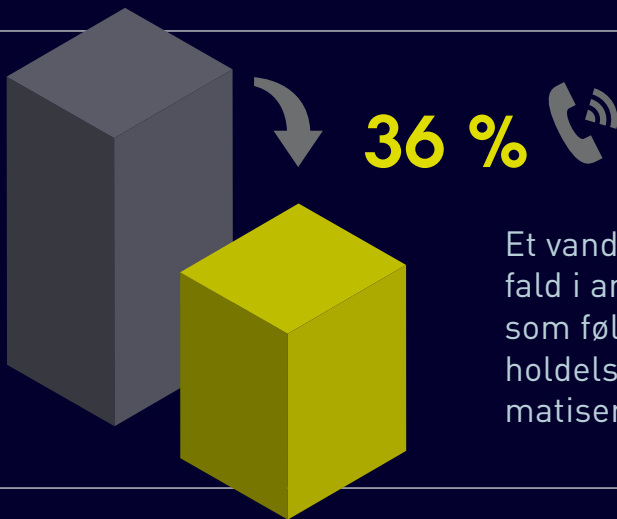



1 million dollars (USD)

Hvad en stor producent af udstyr, som arbejdede sammen med IBM, sparede på kun to uger ved at bruge præventiv vedligeholdelse til at opdage problemer og handle, før fejlen opstod. Ved at minimere nedetid og udgifter til reparationer inden for alle dele af produktionen opnåede producenten



ROI 1.400 på 4 måneder



Et vandforsyningssselskab opnåede et fald i antallet af kundeopkald på 36 % som følge af øget præventiv vedligeholdelse og implementering af automatiserede måler aflæsere. 

3x

De virksomheder, som fører an i brugen af analyse, klarer sig tre gange så godt som dem, der kun lige er begyndt at anvende analyse.³

Prædiktiv vedligeholdelse benytter de omfattende, men ustrukturerede data, som allerede findes i vedligeholdelseslogge:

- Udstyrstype
- Antal dage i drift
- Styrespænding
- Dage fra seneste service
- Dage til næste service
- Fejlhistorik
- Udgifter til planlagt og ikke-planlagt vedligeholdelse
- Analyse af reservedele

5,4x

Der er 5,4 gange større sandsynlighed for, at de virksomheder, som klarer sig bedst, bruger analyse i stedet for intuition i deres forretningsprocesser.⁴

Prædiktiv vedligeholdelse kan:

- Sænke de samlede udgifter (TCO)
- Tilbyde fremadrettet indsigt i udstyrs-, proces- og kvalitetstilstanden
- Hjælpe med at forstå, overvåge, forudse og styre forskelligheden i processerne
- Muliggøre dybdegående analyse af den grundliggende årsag til fejl
- Optimere vedligeholdelsesintervaller
- Styrke muligheden for fejlfinding i udstyr og processer
- Identificere ikke-hensigtsmæssig praksis inden for drift og vedligeholdelse
- Fastlægge optimale procedurer for fejlrettelse
- Minimere omfanget af ikke-planlagt vedligeholdelse
- Forbedre service leveret af personale på stedet
- Forbedre produktionen
- Sænke udgifterne til garantikrav

I samarbejde med



Leveret af

internet evolution



www.ibm.com/predictivemaintenance



#IBMSmarterMktg
#IBMANalytics

1 I henhold til tekniske estimater

2 Ifølge Goldman Sachs

3, 4 IBM Institute for Business Value and MIT Sloan Management Review, Analytics: The New Path to Value, 2010; <http://www-05.ibm.com/de/solutions/asc/pdfs/analytics-path-to-value.pdf>