



Adding value to business

IBM Cognos Performance 2009



Virksomhedens valg af Performance Management løsning er afgørende for virksomhedens **konkurrencesevne**



- **Uddannet på Handelshøjskolen i København - CBS**
(Institut for Regnskab og Revision)
- **Erfaring**
(Schøbel & Marholdt, SAS Institute, Cognos/IBM...)

Lidt information om EG



Adding value to business



- Kompetencecenter i EDB Gruppen siden 1998
- 15 konsulenter på 4 lokationer, heraf 10 i Ballerup
- Over 200 implementerede løsninger på en bred vifte af ERP platforme og brancher
- Over 1.000 kursister på EGs Business Intelligence uddannelser. Målrettede kurser på virksomhedens lokation
- Mest certificerede partner i Norden – Nummer 10 i verden.
- Certificeret indenfor alle Cognos produkterne. Væg til Væg
- 1. levelsupport på 75 kunder



- The Credit crunch
- Regulation and compliance
- Deepening recession
- Radical greening
- Non-traditional entrants
- Cost cutting
- Managing talents
- Executive alliances and transactions
- Business model redundancy
- Reputation risks

Kilde: The 2009 Ernst & Young business risk report

"Survival of the fittest"



Adding value to business

"...It is not the strongest species that survive, nor the most intelligent, but the ones most responsive to changes..."

Kilde: Charles Darwin

"Survival of the fittest"



Adding value to business



”...har påvist, at fleksible virksomheder omsætter for mere pr. årsværk end ikke fleksible virksomheder, og tal fra USA viser det samme. Her snakker vi om en størrelsesorden på 20 - 40 % øget omsætning pr. medarbejder indenfor servicefagene...”

Kilde: Convergens A/S (hjemmeside)

”...The new forms of corporation are homeless, at least in the traditional sense of having a base. **They must be adaptive, focused on innovation** and unencumbered by needless hierarchy or the psychological baggage of the past.” ...”

Kilde: Artikel af Simon Caulkin for World Business (ref. til udsagn af Kenichi Ohmae (Mr. strategy)), 2003



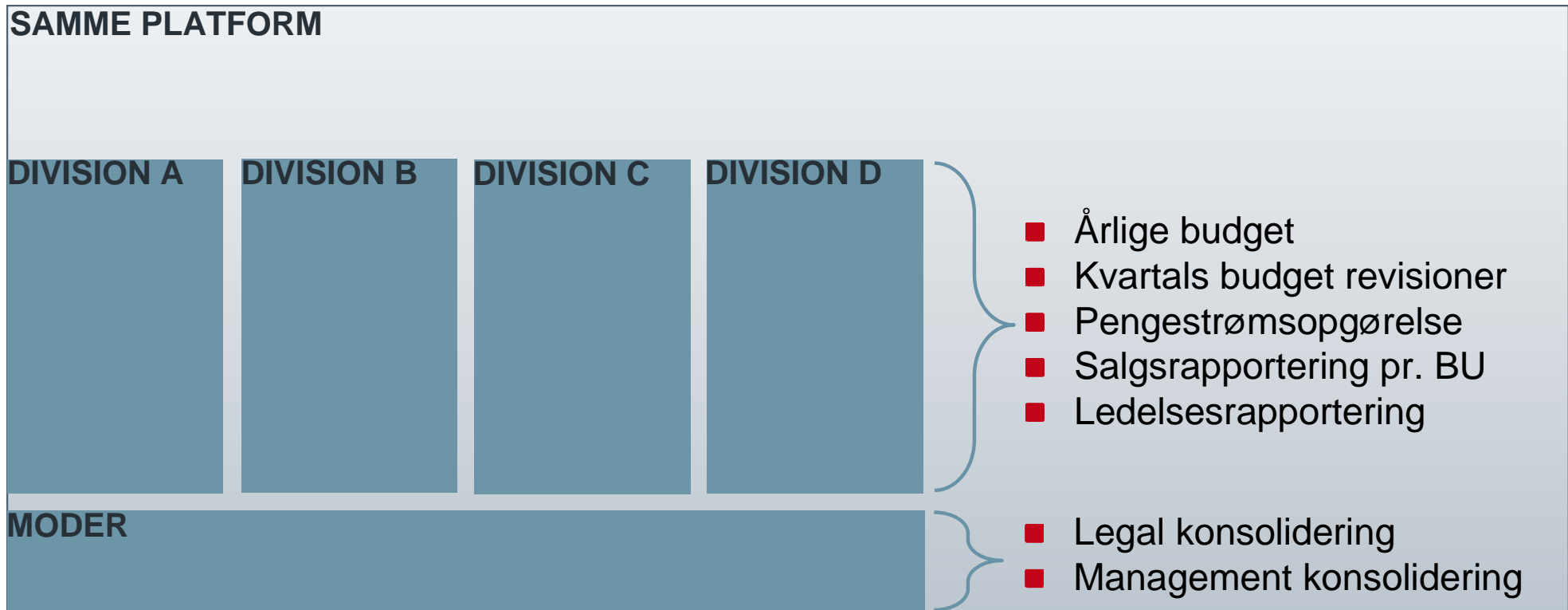
- Gennemsigtighed
- Ingen friktion
- Tilgængelighed
- Simulering



Til belysning af adræthed som følge af anvendelse af Performance Management løsninger

- Fokus fra vækst til indre effektivitet (Working Capital))
- Mere end 80 pct. af virksomhederne har planlagt initiativer til at forbedre arbejdskapitalen indenfor de næste 12 måneder
- TOP 3 på agendaen hos CFO/direktionen hos 65 pct. af alle virksomheder
- WCM er en del af belønningsstrukturen i 63 pct. af alle virksomheder

Kilde: Working Capital 2009 i de nordiske lande. Danske Bank/Ernst & Young,



FORDELE:

- Mulighed for at arbejde på et overordnet niveau (lån/udlån) – GENNEMSIGTIGHED
- Budgetrevisionerne kan øges og forbedre kvaliteten af forecastet - INGEN FRIKTION
- Læring/Best practics på tværs af BU - TILGÆNGELIGHED
- Mulighed for simulering målretter beredskabsplaner - SIMULERING

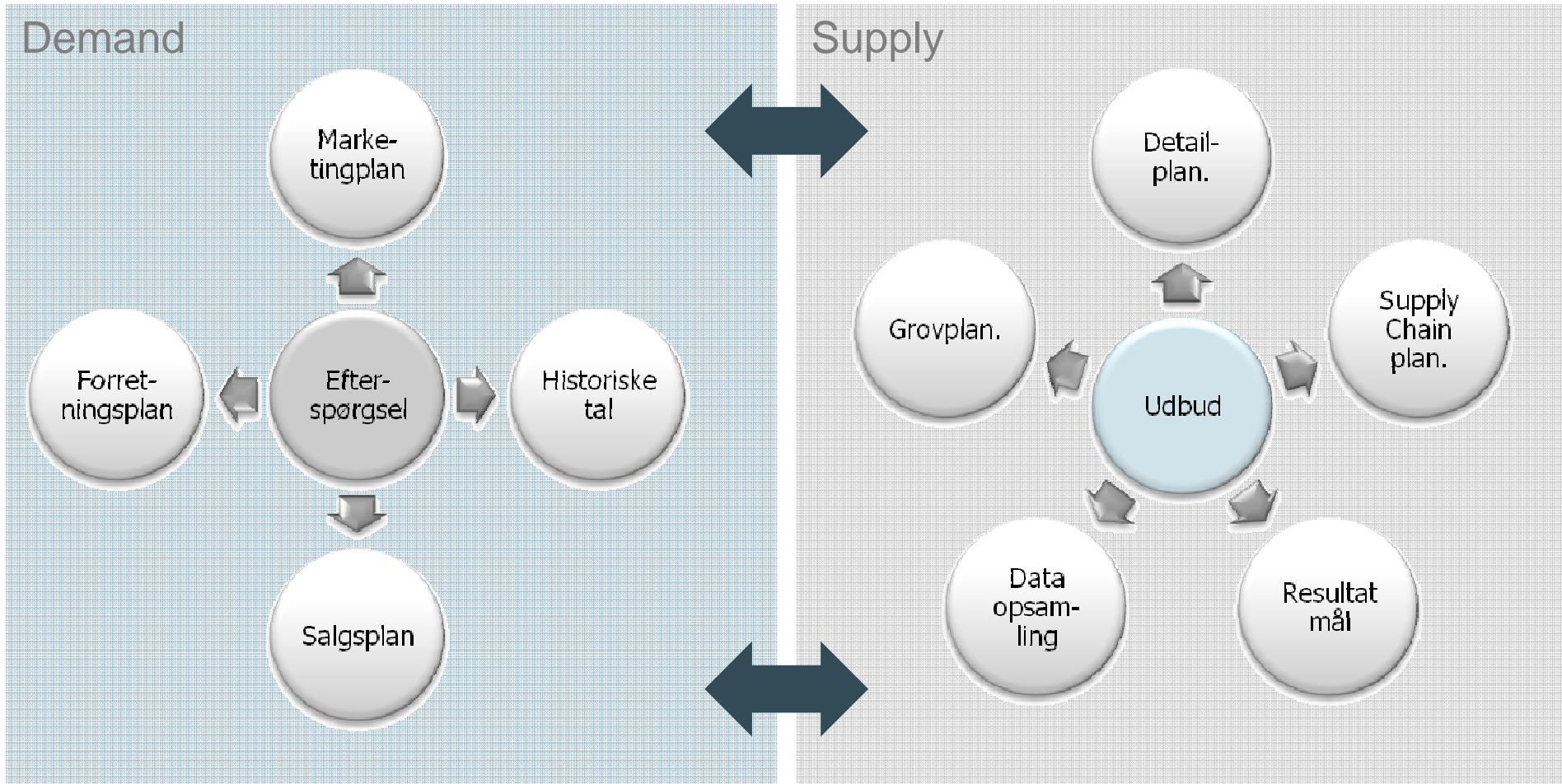
Initiativer til forbedring af bl.a. arbejdskapitalen (S&OP)

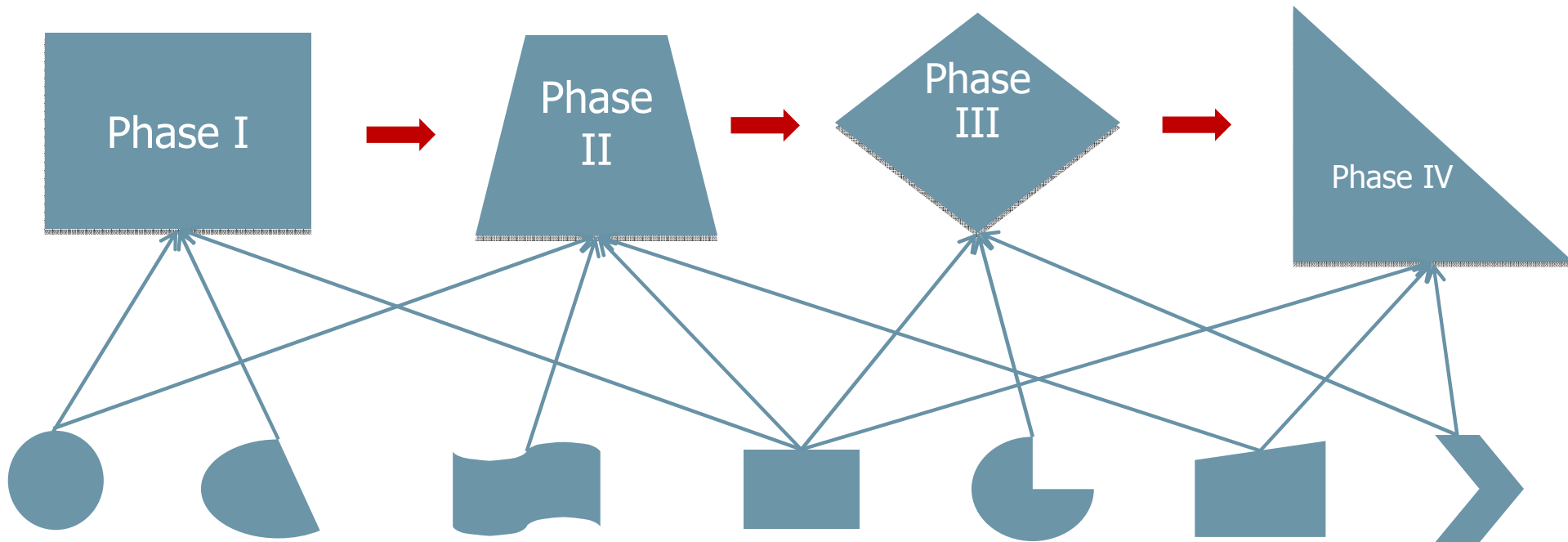


Adding value to business

- Higher customer service
- Lower finished goods inventories
- Shorter customer order backlogs, hence shorter lead times
- More stable production rates, hence higher productivity
- Shorter supplier lead times
- Reduced obsolescence
- Reduced premium freight costs

Kilde: Expert Insight: The S&OP Report, Tom Wallace, 2005





7 forskellige afdelinger (produktion, jura, klinik mv.)



Virksomhederne har typisk den nødvendige information
– for at kunne gøre forretningen markant mere
omstillingsparat.

For years now, our company's information technology organization has mirrored the way the company itself has evolved – decentralized, fragmented, and underleveraged, While significant sums of money have been spent, lack of focus and vision has lessened the potential impact of those expenditure. Specially:

- IT has never had a global vision or strategy
- IT expenditures have not been effectively leveraged across the company
- IT has been managed as a cost center rather than as a strategic competitive enabler and revenue enhancer

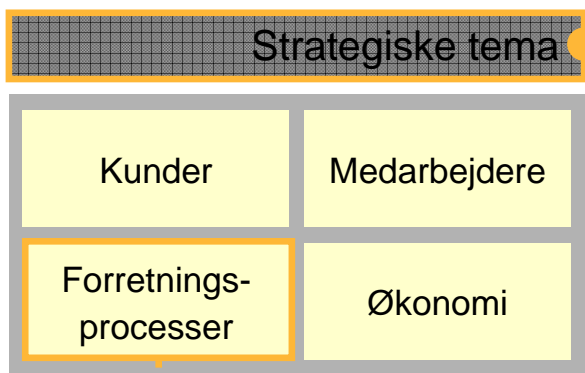
Kilde: Managing IT as a business (A Survival Guide for the CEOs), Mark D. Lutchen, 2004

Få løftet den strategiske betydning af IT anvendelsen



Adding value to business

” Forbedre virksomhedens tilpasningsevne...”



Scorecard

Strategiske fokusområder (SFO)

Øge virksomhedens arbejdskapital

Arbejdskapitalen skal fordobles indenfor to år.

Forretningsplan

1. Fire måneders forecastet må maksimalt afvige med X pct. i forhold til X
2. Cash to Cash cyklusen skal forbedres med X pct.

- 1a. Demand og supply kalibreres hver uge.
- 1b. Flaskehalse over fem pct. meddeles pr. mail og korrigerende handling udarbejdes og kommunikerer indenfor fem dage

Indsats

Handling

Resultatmål

Indsatsmål

Handling

Resultatmål

Indsatsmål

Omkostningsbærer

Start- og slutdato

Handlingsplan

Det er ikke Jeres størrelse – eller Jeres fantastiske produkter/ydelser – som skal bringe virksomheden gennem de mange ændringer/udfordringer – som I vil blive konfronteret med.

Men derimod Jeres kreative anvendelse af performance management løsningen.



Kære Cognos brugere / potentielle brugere

I har ikke købt / eller overvejer at købe,
et rapporteringssystem eller budgetværktøj.

I har nøglen til at understøtte forretningen i at blive mere
adræt og på den måde sikre selskabets overlevelse.



Adding value to business

God arbejdslyst!

og tak for opmærksomheden

*Thomas Varan, EG A/S
thomas.varan@eg.dk
mobil: 2080 0169*