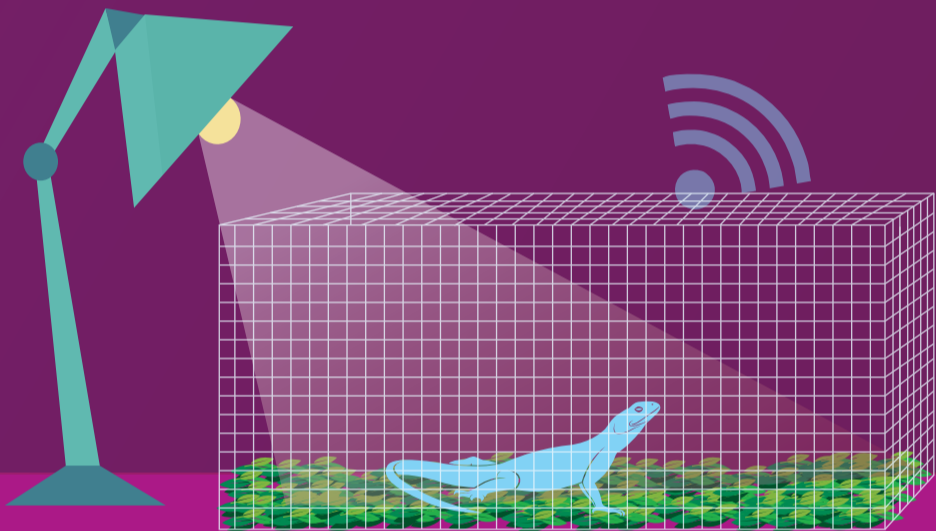


WAS WÄRE WENN ...

man den Lebensraum einer Eidechse mit einem Java EE7-App-Server steuern könnte?

Wussten Sie, dass WAS Liberty auf einem kleinen, leichten Raspberry Pi laufen kann?



Warum kann WAS Liberty den Lebensraum einer Eidechse steuern? Deswegen:

LEICHT



97 MB für den gesamten JavaEE7-Download

VIELSEITIG



Läuft auf einem **Raspberry Pi**, Arduino etc.

Kein Interesse an Eidechsen?
Was können Sie mit WAS Liberty anstellen?

<http://ibm.co/1eiWufy>
#WASLiberty