



IBM Tivoli Storage Manager

Obtenga protección avanzada de datos y una experiencia de usuario simplificada para prácticamente cualquier ambiente de IT

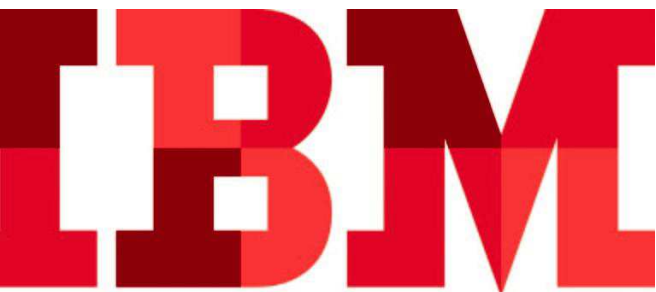
Aspectos destacados

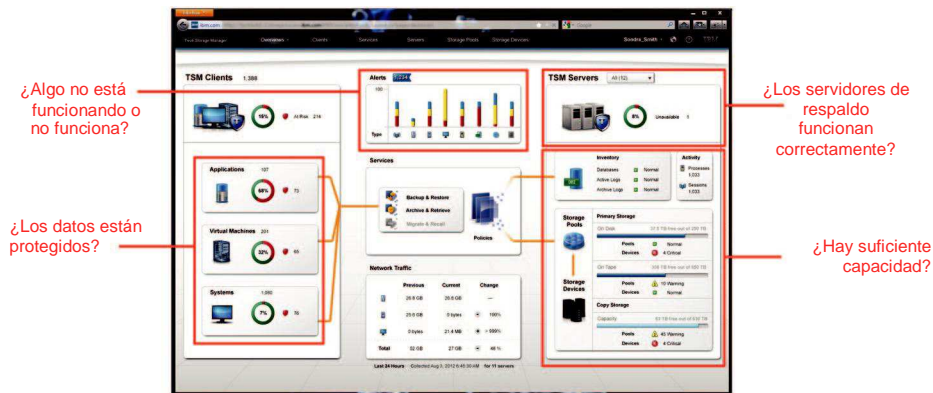
- Ayude a simplificar la protección y administración de sus datos, incluso mientras los datos crecen exponencialmente
- Aborde la continuidad del negocio al ayudar a reducir los tiempos de respaldo y recuperación y ayudar a maximizar la disponibilidad de aplicaciones con tecnologías avanzadas de gestión de recuperación de datos
- Ofrezca una experiencia simplificada de usuario tanto para administradores como para no expertos
- Emplee el *deduplication* de datos en el origen y el destino, respaldos incrementales "por siempre" y una jerarquía de almacenamiento para ayudar a aumentar la eficiencia y conservar los recursos
- Proporcione soporte avanzado, integrado para ambientes virtuales, aplicaciones de negocios, plataformas de servidores, sistemas y redes de almacenamiento

En el ambiente de hoy, las organizaciones enfrentan una explosión de datos que crece constantemente. La habilidad de administrar datos exitosamente se ha convertido en una necesidad competitiva y con exigencias de cumplimiento cada vez más rigurosas y con la creciente complejidad de la infraestructura de almacenamiento, los administradores de almacenamiento están sintiendo la presión. Mientras el tamaño de la infraestructura de almacenamiento continúa aumentando, los presupuestos de IT a menudo no lo hacen.

IBM Tivoli® Storage Manager es una familia de productos que ayuda a las organizaciones a manejar y proteger sus activos de datos al entregar un único punto de control y administración para necesidades de gestión de almacenamiento. Este producto avanzado y altamente escalable ayuda a incrementar la eficiencia de sus operaciones de IT y ayuda a reducir los costos relacionados con la gestión de almacenamiento al proporcionar una gran variedad de capacidades avanzadas usando automatización basada en políticas, que incluye:

- Respaldo y recuperación centralizados
- Administración simplificada de respaldos
- Respaldos para máquinas virtuales, bases de datos y aplicaciones, en línea y "por siempre"
- Planificación de recuperación de desastres y replicación
- Utilización eficiente de almacenamiento
- Recuperación tipo *bare-machine*
- Gestión de espacio
- *Archiving* y recuperación
- Generación de informes y monitoreo incorporados





El Tivoli Storage Manager Operations Center proporciona un panel de control visual avanzado, características de analítica incorporadas y de automatización de flujo de trabajo integradas para simplificar dramáticamente la administración de respaldos.

Tivoli Storage Manager continúa satisfaciendo las necesidades de almacenamiento de datos cada vez mayores, soportando miles de millones de objetos de datos por servidor Tivoli Storage Manager. Combinada con funcionamiento, confiabilidad y flexibilidad excepcionales, la escalabilidad de Tivoli Storage Manager está especialmente diseñada para ambientes de IT de cualquier tamaño, incluyendo implementaciones en la nube pública y privada.

Tivoli Storage Manager viene con IBM Tivoli Storage Operations Center para una administración consolidada, vía Web, simplificando dramáticamente la experiencia de usuario. Tivoli Storage Manager escala de instalaciones pequeñas a instalaciones muy grandes y soporta más de 50 versiones de sistema operativo y centenares de dispositivos. También facilita una multiplicidad de conexiones, incluyendo Internet, redes de área amplia (WANs), redes de área local (LANs) y redes de área de almacenamiento (SANs).

Tivoli Storage Manager ayuda a las organizaciones a mejorar la continuidad del negocio, reducir los riesgos de pérdida de datos, minimizar la complejidad, manejar mejor los costos y abordar los requisitos de cumplimiento. Con Tivoli Storage Manager usted puede:

- Reducir la cantidad de datos que se están almacenando con respaldos incrementales "por siempre" y *deduplication*.
- Simplificar la gestión de miles de respaldos en múltiples sitios.
- Automatizar la migración de datos entre los niveles de almacenamiento y la retención de *archives*.
- Replicar selectivamente los datos de respaldo a un sitio de recuperación de una manera programada y generar automáticamente sus planes de recuperación de desastres
- Realizar cambios retroactivos a políticas.
- Distribuir automáticamente actualizaciones a los agentes del cliente.
- Proporcionar protección avanzada de datos, recuperación flexible y capacidades de generación de informes de los respaldos para ambientes VMware vSphere.
- Manejar cuentas y contraseñas de usuario transparentemente a través de servicios de directorio Lightweight Directory Access Protocol (LDAP).

Tivoli Storage Manager es el componente esencial de un conjunto de soluciones de protección de datos y gestión de recuperación para toda la empresa. Tivoli Storage Manager trabaja perfectamente con IBM Tivoli Storage Manager FastBack®, que proporciona protección de datos y recuperación mejoradas de servidores críticos de Microsoft Windows y Linux en oficinas remotas y en el *data center*; con IBM Tivoli Storage Manager FastBack for Workstations, que protege automática y continuamente sistemas de escritorio y portátiles; y con IBM Tivoli Storage FlashCopy® Manager, que puede ser utilizado para crear *snapshots* asistidos por hardware, que reconocen aplicaciones.

Administración de respaldo simplificada

Tivoli Storage Manager Operations Center, una interfaz gráfica de usuario (GUI) de última generación, proporciona visualización avanzada, analítica incorporada y características de automatización de flujos de trabajo que dan un salto sobre las interfaces de usuario tradicionales. Puede permitir nuevos niveles de escalabilidad, simplicidad y calidad para ambientes de respaldo y recuperación. Tivoli Storage Manager Operations Center proporciona una vista centralizada de ambientes de respaldo con la capacidad de obtener mayores detalles de cualquier componente, una vista gráfica por tiempo de respaldos de cliente y capacidades adicionales que reducen o eliminan las tareas manuales de administración.

Protección y recuperación avanzadas de servidores virtuales

IBM Tivoli Storage Manager for Virtual Environments aprovecha las VMware vSphere APIs for Data Protection para proporcionar respaldos incrementales no disruptivos y recuperación flexible a nivel de archivos, volúmenes e imágenes de servidores virtualizados con vSphere 4 y vSphere 5. La administración se simplifica a través del descubrimiento automático y la protección de nuevas implementaciones de máquinas virtuales y Tivoli Storage Manager for Virtual Environments puede también ser gestionado desde dentro de la interfaz del cliente de vCenter de VMware.

Además, Tivoli Storage Manager for Virtual Environments habilita al personal de IT para hacer respaldos de múltiples máquinas virtuales en paralelo, reduciendo la ventana general de respaldo. Pueden correr agentes de Tivoli Storage Manager desde dentro de las máquinas virtuales para realizar respaldos y restauraciones justo como con los servidores físicos. Además, Tivoli Storage Manager soporta a Microsoft Volume Shadow Copy Service para realizar *snapshots* de imagen completa de máquinas virtuales en ambientes Microsoft Hyper-V.

Características principales de eficiencia de almacenamiento

Tivoli Storage Manager le ayuda a abordar el crecimiento incesante de la cantidad de datos que se retienen a través de una serie de capacidades avanzadas de reducción de datos, incluyendo:

- Respaldos incrementales “por siempre” que eliminan la necesidad de respaldos completos periódicos ineficientes.
- *Deduplication* de datos incorporado que puede eliminar archivos y subarchivos redundantes; *deduplication* de datos del lado del origen que puede reducir la cantidad de datos enviados desde sistemas del cliente al servidor de Tivoli Storage Manager; y *deduplication* de datos del lado de destino que puede eliminar datos redundantes almacenados por el servidor de Tivoli Storage Manager que al combinarse, pueden reducir requisitos de ancho de banda y de almacenamiento y ayudar a acelerar operaciones de recuperación al almacenar más datos en disco.
- Integración perfecta con sistemas populares de bibliotecas de cintas virtuales, como soluciones de *deduplication* IBM ProtecTIER®, que emplean el *deduplication* de datos para la retención de grandes conjuntos de datos a largo plazo.
- Eliminación de la necesidad de agregar servidores de medios costosos y complejos que requieren la mayoría de los productos competitivos a medida que se escalan.

Soporte para una jerarquía de almacenamiento

En la mayoría de los ambientes de gestión de almacenamiento, los datos gestionados están atrapados en los medios a los cuales se realizó originalmente la copia de seguridad. Tivoli Storage Manager gestiona datos almacenados en una jerarquía de almacenamiento de menor costo, lo que ayuda a conservar recursos mientras las políticas automatizadas migran los datos al tipo de medios apropiados, con base en el valor de datos, los requisitos de acceso y de retención.

Tivoli Storage Manager gestiona automáticamente el movimiento de los datos en la tecnología de almacenamiento nueva cuando se introducen en la jerarquía, lo que le permite eliminar fácilmente viejos sistemas del IT *center*. Además de esta jerarquía de almacenamiento, la interfaz de programación de aplicaciones (API) abierta de Tivoli Storage Manager proporciona la capacidad de manejar a la perfección muchos tipos de datos. Tan pronto como los datos están en la jerarquía, se pueden mover fácilmente de un dispositivo de almacenamiento a otro. Usted puede utilizar Tivoli Storage Manager para:

- **Copia de seguridad**— Puede hacer copias de seguridad y mantener múltiples versiones de archivos para habilitar una recuperación puntual en el tiempo en caso de fallo del dispositivo de almacenamiento de producción, errores de datos o eliminación accidental de archivos.
- **Recuperación de desastres**—IBM Tivoli Storage Manager Extended Edition replica datos de respaldo y su *metadata* descriptiva a un servidor Tivoli Storage Manager *offsite*, permitiendo un *failover* rápido, la reanudación de operaciones y actualiza automáticamente un plan de recuperación de desastres dinámico y paso a paso a medida que ocurren los cambios en la infraestructura de IT.
- **Archive**— Usted puede hacer *archive* de los archivos a la jerarquía de almacenamiento para un período de tiempo determinado, después del cual caducan automáticamente, con base en las políticas establecidas para cada tipo de datos.
- **Gestión de espacio**—IBM Tivoli Storage Manager for Space Management identifica y mueve, con menos frecuencia, archivos accedidos e inactivos a la jerarquía de almacenamiento. IBM Tivoli Storage Manager HSM for Windows es un producto con el cual usted puede migrar archivos Windows menos utilizados sin interrumpir a sus usuarios finales.
- **Obligatoriedad de la retención de los datos**- IBM System Storage® Archive Manager previene que los datos almacenados sean cambiados o eliminados antes de las fechas de vencimiento o mientras se ejerce una espera sobre el contenido, ayudando a que las organizaciones aborden los requisitos legales y normativos.

Arquitectura avanzada para funcionalidades sólidas

Tivoli Storage Manager proporciona funcionalidades superiores para gestionar datos ya que utiliza una base de datos relacional de clase empresarial IBM DB2® totalmente integrada y registro de transacciones para realizar un seguimiento de la *metadata* de datos administrada. No es necesario tener ninguna habilidad de administración de DB2—está contenido totalmente dentro de Tivoli Storage Manager.

Tivoli Storage Manager también incluye generación de informes avanzada de IBM Cognos® Business Intelligence, autenticación de LDAP y tecnología de protección continua de datos de FastBack. Las características adicionales ayudan a reducir requisitos de capacidad, acelerar instalaciones, automatizar procesos de respaldo y de recuperación y simplificar la creación personalizada de informes.

Funcionalidades de gestión de almacenamiento

- Movimiento inteligente de datos para guardar discos y cintas, procesar ciclos y ancho de banda de redes.
- Políticas flexibles para migrar datos desde una agrupación de almacenamiento a otra con base en las necesidades del negocio.
- Aprovechamiento de la SAN para el intercambio de recursos de almacenamiento.
- Almacenamiento directo a disco para habilitar el número de máquinas cliente que están moviendo datos para evitar ser controladas por el número de unidades de cinta que están disponibles y para prevenir que los datos se fragmenten debido a técnicas de multiplexación difíciles de manejar.
- Reclamación del espacio para liberar parcialmente las cintas utilizadas moviendo los archivos activos a otros volúmenes de cinta.
- Perfecta escalabilidad para apoyar la protección de datos en crecimiento y las necesidades de gestión de recuperación de casi cualquier organización.

Funciones de respaldo y recuperación

- Réplica *offsite* para propósitos de recuperación de desastres.
- Copia de seguridad y restauración reiniciables para operaciones interrumpidas.
- Copias de seguridad basadas en diarios para agilizar el proceso y reducir al mínimo la carga de procesamiento.
- Respaldo y restauración no disruptivos de imágenes y en línea.
- Recuperación rápida mediante la creación de conjuntos de copias de seguridad que consolidan los archivos en medios portátiles.
- Programaciones automatizadas de copias de seguridad.
- Integración avanzada con ambientes de servidor virtual, incluyendo las VMware vStorage APIs for Data Protection.
- Funcionalidades inteligentes y de alta velocidad de protección de datos para aplicaciones populares de correo electrónico, bases de datos y de planificación de recursos empresariales, incluyendo DB2, Oracle, SAP, SAP HANA, Microsoft Exchange, SQL, IBM Lotus® Domino® y más.
- Mejor utilización de almacenamiento a través de reclamación y migración automatizadas.
- Asignación para dedicar un conjunto de cintas a un único usuario o grupo de usuarios para una recuperación más rápida.

Rápida recuperación ante desastres

Tivoli Storage Manager Extended Edition incluye características mejoradas para proporcionar una rápida recuperación ante desastres a nivel de sitios. Las copias de seguridad de los datos y de la *metada* se pueden replicar de una forma incremental, programada o por cliente desde un servidor de Tivoli Storage Manager a otro. Los datos replicados se pueden reducir más a fondo con *deduplication* de los datos y se puede obtener más eficiencia del ancho de banda de la red al programar la replicación para tiempos relativamente tranquilos.

El servidor de Tivoli Storage Manager destino se puede utilizar como espera en caliente para el servidor fuente y dos servidores activos de Tivoli Storage Manager pueden replicarse entre sí para un rendimiento y flexibilidad agregadas. Se puede también utilizar un único destino de replicación para soportar múltiples servidores de respaldo activos.

Seguridad de datos mejorada

Los administradores de almacenamiento deben asegurarse de que los datos tengan copias de seguridad y estén protegidos, independientemente de su ubicación, y que los datos borrados a propósito sean irrecuperables. Para ayudar a satisfacer requisitos de cumplimiento mientras mantiene la productividad del personal, Tivoli Storage Manager genera, cifra, almacena y maneja las llaves de cifrado para los clientes y módulos de protección de aplicaciones de Tivoli Storage Manager. Además, Tivoli Storage Manager comprime y cifra los datos que se están moviendo en la jerarquía del almacenamiento. Las funcionalidades de seguridad mejoradas dentro de Tivoli Storage Manager incluyen:

- Gestión automatizada de llaves de cifrado para la seguridad de los datos y ayudar a aliviar la carga de rastrear manualmente las llaves y contraseñas cifradas
- Cifrado de datos Advanced Encryption Standard (AES) de 256 bits en curso entre cliente y servidor mediante Secure Socket Layer (SSL).
- Compatibilidad con unidades de cinta y sistemas de cifrado de disco.

Copias de seguridad NDMP para *vaulting onsite u offsite*

Tivoli Storage Manager puede ayudar a las organizaciones a proteger datos sobre dispositivos NAS usando el Protocolo de Gestión de Datos de Redes (NDMP). El personal de IT puede:

- Implementar copias de seguridad NDMP de dispositivos NAS directamente a las unidades de cintas o unidades de cinta compartidas con Tivoli Storage Manager.
- Enviar copias de seguridad NDMP a un servidor Tivoli Storage Manager para que sea almacenado en disco o en cinta.
- Crear copias *offsite* de las copias de seguridad de NDMP.
- Transferir datos generados por NDMP a otros medios de almacenamiento para reclamar espacio no usado o para migrar datos a medios más apropiados en la jerarquía de almacenamiento.

Funciones avanzadas de respaldo y recuperación

Para ayudar a cumplir con los objetivos de punto de recuperación y los objetivos de tiempo de recuperación que son cada vez más rigurosos, Tivoli Storage Manager proporciona capacidades avanzadas de respaldo y recuperación, incluyendo:

- Recuperación individual a nivel de ítem para bases de datos de Microsoft Exchange
- Recuperación de objetos individuales para ambientes Microsoft Active Directory
- Copia de seguridad incremental progresiva de Microsoft Windows System Writer
- Recuperación a nivel de archivo para IBM System Storage N series y ambientes NetApp NAS
- Copias de seguridad eficientes de bases de datos SAP y SAP HANA de gran tamaño.
- Gestión directa de los servidores de Tivoli Storage Manager FastBack

Tivoli Storage Manager para un *data center* más inteligente, más ecológico

Tivoli Storage Manager es una de las soluciones principales de gestión de datos que aprovecha la capacidad, el funcionamiento y las características de retención a largo plazo de la amplia gama de sistemas de cintas disponibles. La cinta magnética está entre todas las tecnologías de almacenamiento más ecológicas; en esa cinta se pueden almacenar grandes cantidades de datos por períodos largos de tiempo y requiere solamente soporte ambiental (energía y refrigeración) mínimo.

¿Por qué IBM?

Tivoli Storage Manager es parte de un portafolio extendido de productos de IBM que trabajan en conjunto perfectamente y amplían el valor de inversiones existentes en software de Tivoli. Esta familia de ofrecimientos incluye soluciones para la protección y recuperación de una amplia variedad de tipos de datos y plataformas. Estas soluciones también proporcionan protección y recuperación continua de datos, recuperación tipo *bare-machine* y copia de seguridad de *snapshots*, entregando capacidades para satisfacer las necesidades únicas de cualquier organización.

IBM Tivoli Storage Manager de un vistazo

La familia de ofrecimientos de Tivoli Storage Manager incluye:

Tivoli Storage Manager—Automatiza funciones de respaldo y restauración de datos, soporta una amplia gama de plataformas y de dispositivos de almacenamiento, reduce el *footprint* de almacenamiento de los datos y centraliza las operaciones de gestión de almacenamiento

Tivoli Storage Manager Extended Edition—Amplía las capacidades de respaldo, restauración y *archive* con la funcionalidad avanzada de recuperación ante desastres

Tivoli Storage Manager Suite for Unified Recovery—incluye un paquete de fácil pedido, despliegue y gestión de 10 productos de Tivoli Storage Manager y Tivoli Storage Manager FastBack, licenciado por la cantidad de datos que se gestionan

Tivoli Storage Manager Operations Center—Proporciona una interfaz gráfica de usuario de última generación (GUI) que simplifica la experiencia y acelera la resolución de problemas

Tivoli Storage Manager for Virtual Environments—Ofrece opciones avanzadas de protección de datos y recuperación flexible para servidores virtualizados de VMware vSphere

Tivoli Storage Manager for Mail—Ayuda a proteger datos de IBM Lotus Domino y Microsoft Exchange, sin importar donde o cómo esté almacenado

Tivoli Storage Manager for Databases—Ayuda a proteger los datos de IBM Informix®, Oracle y Microsoft SQL, sin importar dónde o cómo estén almacenados

Tivoli Storage Manager HSM for Windows—Proporciona gestión de almacenamiento jerárquico con un sistema de gestión basado en políticas para migrar archivos Windows de forma económica y transparente

Tivoli Storage Manager for EnterpriseResource Planning— Ayuda a proteger los datos vitales de SAP y de SAP HANA de modo eficiente, constante y confiable

Tivoli Storage Manager for Space Management—Automáticamente mueve datos inactivos a un espacio libre en disco en línea para datos activos importantes

Tivoli Storage Manager for Storage Area Networks—Los servidores y computadores cliente de Tivoli Storage Manager conectados a la SAN pueden utilizar al máximo su conexión de red directa al almacenamiento

Tivoli Storage Manager for System Backup and Recovery—Ofrece una herramienta integral de respaldo, restauración y reinstalación de sistemas que proporciona capacidades de restauración desde cero

Tivoli Storage Manager FastBack—Proporciona una plataforma continua de protección de datos y gestión de recuperación para servidores Microsoft Windows

Tivoli Storage Manager FastBack for Microsoft Exchange—Proporciona la capacidad de recuperar rápida y fácilmente los objetos de datos granulares de Microsoft Exchange

Tivoli Storage Manager FastBack for Bare Machine Recovery—Restaura sistemas completos, ya sea a hardware comparable, hardware disímil o a una máquina virtual

Tivoli Storage Manager FastBack Center—Combina las características de la familia de productos de IBM Tivoli Storage Manager FastBack en una solución

Tivoli Storage Manager FastBack for Workstations—Proporciona copias de seguridad continuas y automatizadas de estaciones de trabajo de escritorio y portátiles

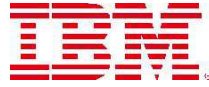
Tivoli Storage FlashCopy Manager—Proporciona gestión de respaldo y recuperación tipo *snapshot* que detecta aplicaciones para IBM System Storage y sistemas con soporte para VSS Writer

Para obtener más información

Para conocer más acerca de IBM Tivoli Storage Manager, contacte a su representante de IBM o Asociado de Negocio de IBM, o visite:

ibm.com/software/tivoli/products/storage-mgr

Además, IBM Global Financing puede ayudarle a adquirir las capacidades de software que su negocio necesita de la manera más rentable y estratégica posible. Colaboramos con clientes calificados para crédito para personalizar una solución financiera que pueda satisfacer sus objetivos de negocio y desarrollo, permitir la administración eficaz de efectivo y mejorar su costo total de propiedad. Financie su inversión crítica en IT e impulse su negocio hacia adelante con IBM Global Financing. Para obtener más información, visite: ibm.com/financing



© Copyright IBM Corporation 2013

IBM Corporation
Software Group
Route 100
Somers, NY 10589

Producido en los Estados Unidos de América
Junio de 2013

IBM, el logotipo de IBM, ibm.com, Tivoli y System Storage son marcas registradas de International Business Machines Corp., registradas en muchas jurisdicciones en todo el mundo. Otros productos y nombres de servicios pueden ser marcas registradas de IBM o de otras empresas. Una lista actualizada de las marcas IBM está disponible en la Web en "Copyright and trademark information" en ibm.com/legal/copytrade.shtml

Adobe es una marca comercial registrada de Adobe Systems Incorporated en los Estados Unidos y/u otros países.

Linux es una marca registrada de Linus Torvalds en los Estados Unidos, otros países, o ambos.

Microsoft y Windows son marcas registradas de Microsoft Corporation en los Estados Unidos, otros países o ambos.

Este documento está vigente a partir de la fecha inicial de publicación y puede ser cambiado por IBM en cualquier momento. No todas las ofertas están disponibles en cada país en el que IBM opera.

Es responsabilidad del usuario evaluar y verificar el funcionamiento de cualquier otro producto o programa con programas y productos de IBM.

LA INFORMACIÓN EN ESTE DOCUMENTO SE PROPORCIONA "TAL CUAL" SIN NINGUNA GARANTÍA, EXPRESA O IMPLÍCITA, INCLUYENDO CUALQUIER GARANTÍA DE COMERCIALIZACIÓN PARA UN PROPÓSITO PARTICULAR Y CUALQUIER GARANTÍA O CONDICIÓN DE NO VIOLACIÓN. Los productos de IBM están garantizados según los términos y condiciones de los acuerdos bajo los cuales se proporcionan.

El cliente es responsable de garantizar el cumplimiento de las leyes y reglamentos aplicables. IBM no proporciona asesoría legal ni representa ni garantiza que sus servicios o productos se asegurarán de que el cliente está de acuerdo con cualquier ley o reglamento.



Por favor, recicle
