

# IBM Communications Server for Data Center Deployment



Versão 8.1

## Guia de Iniciação Rápida

*Este guia descreve uma instalação típica do produto.*

**Versão do Idioma Nacional:** Para obter o Guia de Iniciação Rápida em outros idiomas, imprima o PDF específico do idioma a partir da mídia de instalação.

### Visão Geral do Produto

O Communications Server for Data Center Deployment é uma solução de negócios capaz de permitir a criação de uma rede corporativa integrada com uma combinação de sistemas operacionais e hardwares de computador a fim de conectar recursos de negócios sobre amplas áreas geográficas.

O Communications Server for Data Center Deployment é a solução ideal para empresas que:

- Executam multiprotocolos ou várias redes
- Possuem aplicativos SNA existentes que desejam estender-se em redes TCP/IP
- Desejam:
  - consolidar os recursos de SNA mais próximos do data center e precisam suportar os usuários em uma variedade de locais, como no escritório, em casa ou em viagens
  - melhorar a segurança de dados sobre a Internet/Intranet, além da disponibilidade de rede
  - usar tecnologias de rede avançadas do Branch Extender ou do Enterprise Extender para implementar redes com custo mais reduzido
  - consolidar ou mudar suas redes de backbone
  - fornecer acesso de protocolo SNA 3270 aos usuários de TCP/IP e a qualquer navegador da web ativado para Java
  - acessar dados de praticamente qualquer lugar usando interfaces e protocolos familiares

### 1 Etapa 1: Acesse o software e a documentação



Se você fizer download do Communications Server for Data Center Deployment do IBM Passport Advantage, siga as instruções no documento de download disponível em:

<https://www.ibm.com/support/pages/node/312339>

A oferta deste produto inclui:

- CD do Guia de Iniciação Rápida do IBM Communications Server for Data Center Deployment
- CD do IBM Communications Server for Data Center Deployment on AIX v7.1
- CD do IBM Communications Server for Data Center Deployment on Linux v7.1
- CD do IBM Communications Server for Data Center Deployment Remote API Clients v7.1

### 2 Etapa 2: Avaliar o Hardware e a Configuração do Sistema



Os requisitos do sistema para o Communications Server for Data Center Deployment podem ser encontrados em:

<https://www.ibm.com/support/pages/node/613885>

### 3 Etapa 3: Revisar a Arquitetura da Instalação

Arquitetura de amostra do Communications Server for Data Center Deployment

## Communications Server for Data Center Deployment

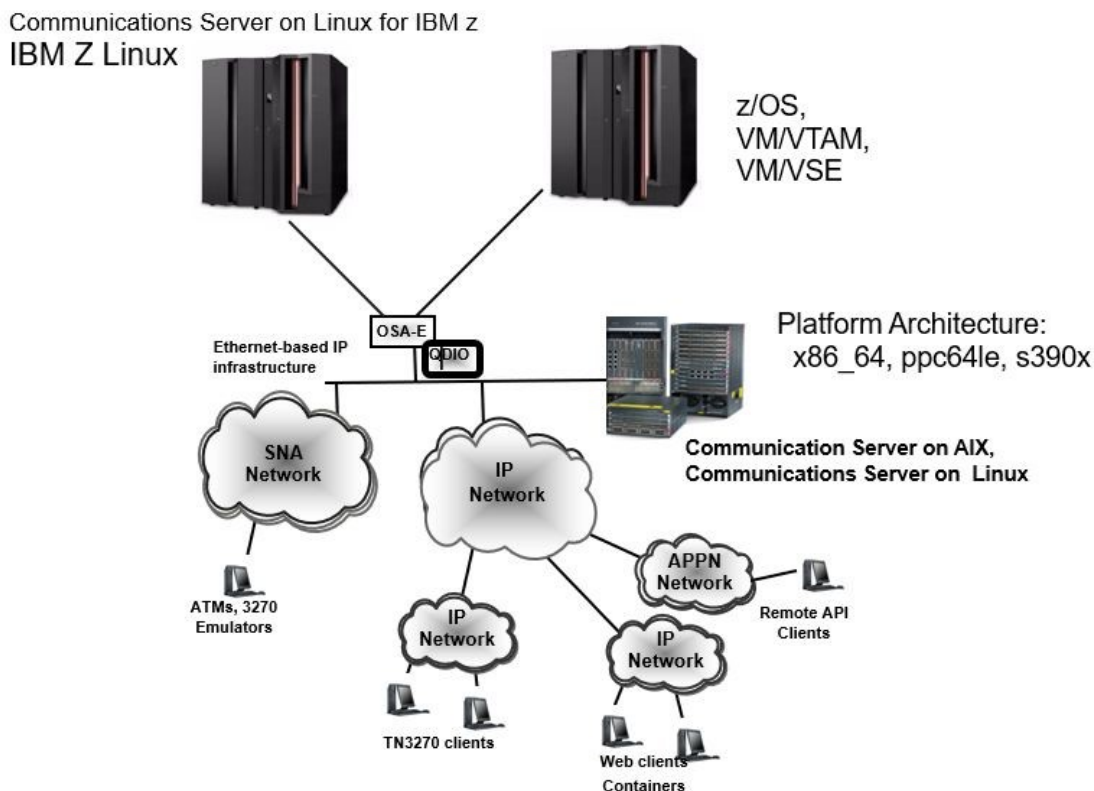


Figura 1: Arquitetura de amostra do Communications Server for Data Center Deployment

### 4 Etapa 4: Instalando o Communications Server for Data Center Deployment



A documentação de instalação do Communication Server for Data Center Deployment 7.1 está disponível no IBM Knowledge Center:

[https://www.ibm.com/support/knowledgecenter/SSKK8Z\\_7.1/kc\\_welcome.html](https://www.ibm.com/support/knowledgecenter/SSKK8Z_7.1/kc_welcome.html)

A documentação de instalação também está disponível no diretório \DOCS no CD de início rápido ou no CD do produto.

### Informações Adicionais



Material educacional para o Communications Server for Data Center Deployment (Redbooks, Redpapers e outras referências): <https://www.ibm.com/support/pages/node/594013>