

IBM Communications Server for Data Center Deployment



Version 7.1

Leitfaden für den Schnelleinstieg

In diesem Leitfaden ist eine Standardinstallation des Produkts beschrieben.

Landessprachliche Version: Auf den Installationsmedien finden Sie den Leitfaden für den Schnelleinstieg in weiteren Sprachen in Form von PDF-Dateien.

Produktübersicht

Communications Server for Data Center Deployment ist eine Geschäftslösung, mit der Sie ein integriertes, unternehmensweites Netz mit einer Kombination verschiedener Betriebssysteme und Hardware aufbauen können, um geografisch weit verstreute Geschäftsressourcen miteinander zu verbinden.

Communications Server for Data Center Deployment ist die Lösung für Unternehmen mit folgenden Eigenschaften:

- Sie verwenden mehrere Protokolle oder haben mehrere Netze.
- Sie möchten vorhandene SNA-Anwendungen auch über TCP/IP-Netze verfügbar machen.
- Sie planen Folgendes:
 - Sie möchten SNA-Ressourcen näher am Rechenzentrum konsolidieren und müssen Benutzer an vielen verschiedenen Standorten - im Büro, zu Hause oder unterwegs - unterstützen.
 - Sie möchten die Datensicherheit über das Internet/Intranet bei gleichzeitiger Verbesserung der Netzverfügbarkeit verbessern.
 - Sie möchten Netze mit besserer Kosteneffizienz unter Verwendung der intelligenten Netztechnologien von Branch Extender oder Enterprise Extender implementieren.
 - Sie möchten Ihre zentralen Netze konsolidieren oder ändern.
 - Sie möchten, dass TCP/IP-Benutzer und alle Java-fähigen Webbrowser über SNA-3270-Protokolle Zugriff haben.
 - Sie wünschen einen standortunabhängigen Datenzugriff unter Verwendung bekannter Schnittstellen und Protokolle.

1 Schritt 1: Zugriff auf die Software und die Dokumentation



Falls Sie Communications Server for Data Center Deployment mit IBM Passport Advantage herunterladen, folgen Sie den Anweisungen im Downloaddokument, das unter folgender Adresse verfügbar ist:

<https://www.ibm.com/support/pages/node/312339>

Dieses Produktangebot umfasst Folgendes:

- CD 'Schnelleinstieg in IBM Communications Server for Data Center Deployment'
- CD mit IBM Communications Server for Data Center Deployment für AIX Version 7.1
- CD mit IBM Communications Server for Data Center Deployment für Linux Version 7.1
- CD mit IBM Communications Server for Data Center Deployment Remote API Clients Version 7.1

2 Schritt 2: Einschätzung der Hardware und der Systemkonfiguration



Die Systemvoraussetzungen für Communications Server for Data Center Deployment finden Sie unter folgender Adresse:

<https://www.ibm.com/support/pages/node/613885>

3 Schritt 3: Prüfung der Installationsarchitektur

Beispielarchitektur von Communications Server for Data Center Deployment

Communications Server for Data Center Deployment

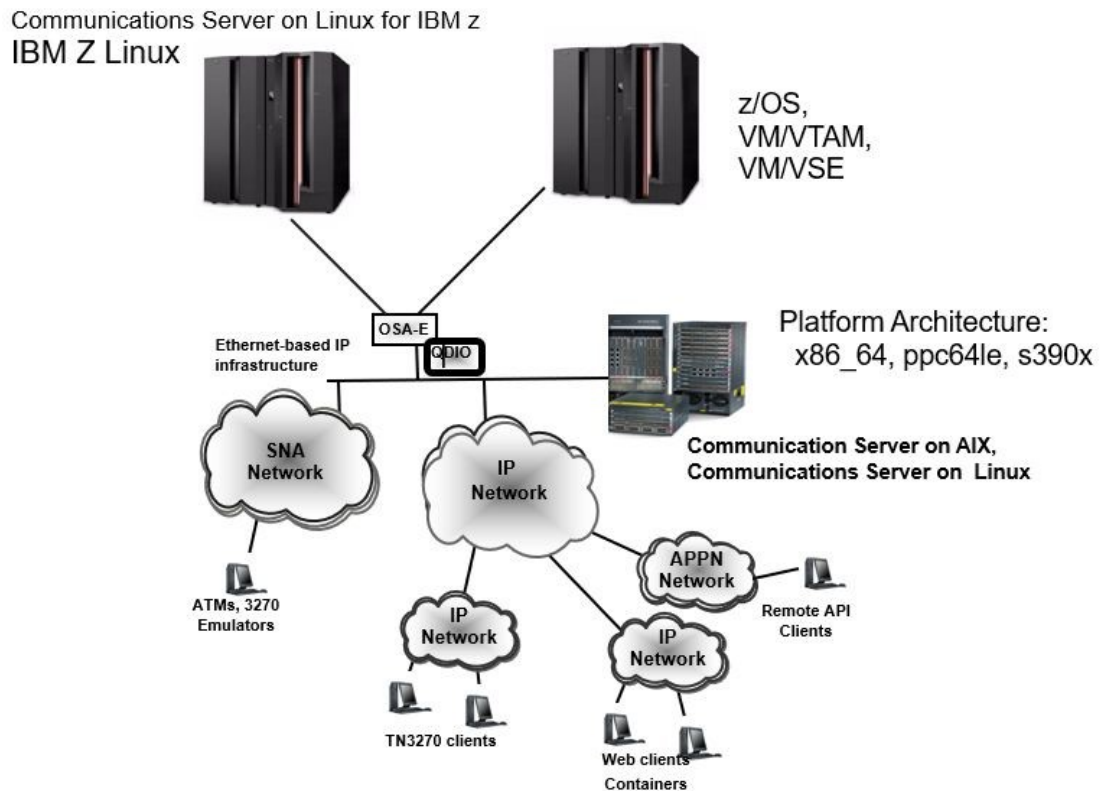


Abbildung 1: Beispielarchitektur für Communications Server for Data Center Deployment

4 Schritt 4: Installation von Communications Server for Data Center Deployment



Die Installationsdokumentation zu Communications Server for Data Center Deployment 7.1 ist im IBM Knowledge Center unter folgender Adresse enthalten:

https://www.ibm.com/support/knowledgecenter/SSKK8Z_7.1/kc_welcome.html

Das Verzeichnis \DOCS der CD 'Schnelleinstieg' oder der Produkt-CD enthält ebenfalls die Installationsdokumentation.

Weitere Informationen



Schulungsmaterial zu Communications Server for Data Center Deployment (Redbooks, Redpapers und weitere Referenzliteratur finden Sie unter <https://www.ibm.com/support/pages/node/594013>.