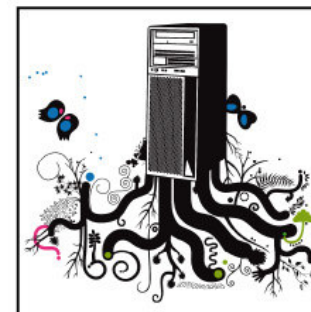
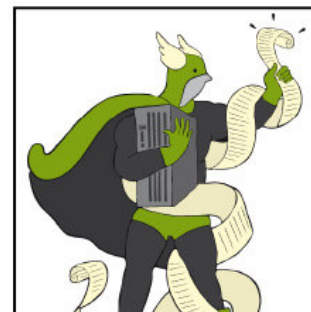
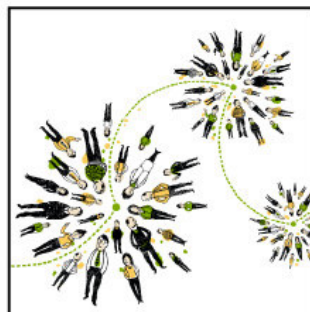
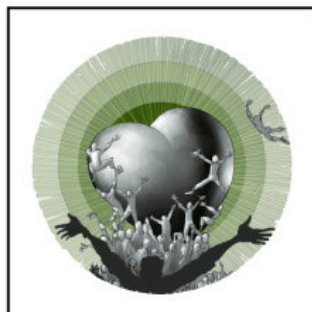


IBM SOFTWARELAND 2009.
SOLUZIONI INTELLIGENTI
PER PROSPETTIVE
CHE CAMBIANO.



Marco Raimondo — WebSphere Business Development, IBM Italia
Sviluppare e mettere a disposizione degli utenti
applicazioni web aggregabili dinamicamente

Agenda

Lo scenario applicativo

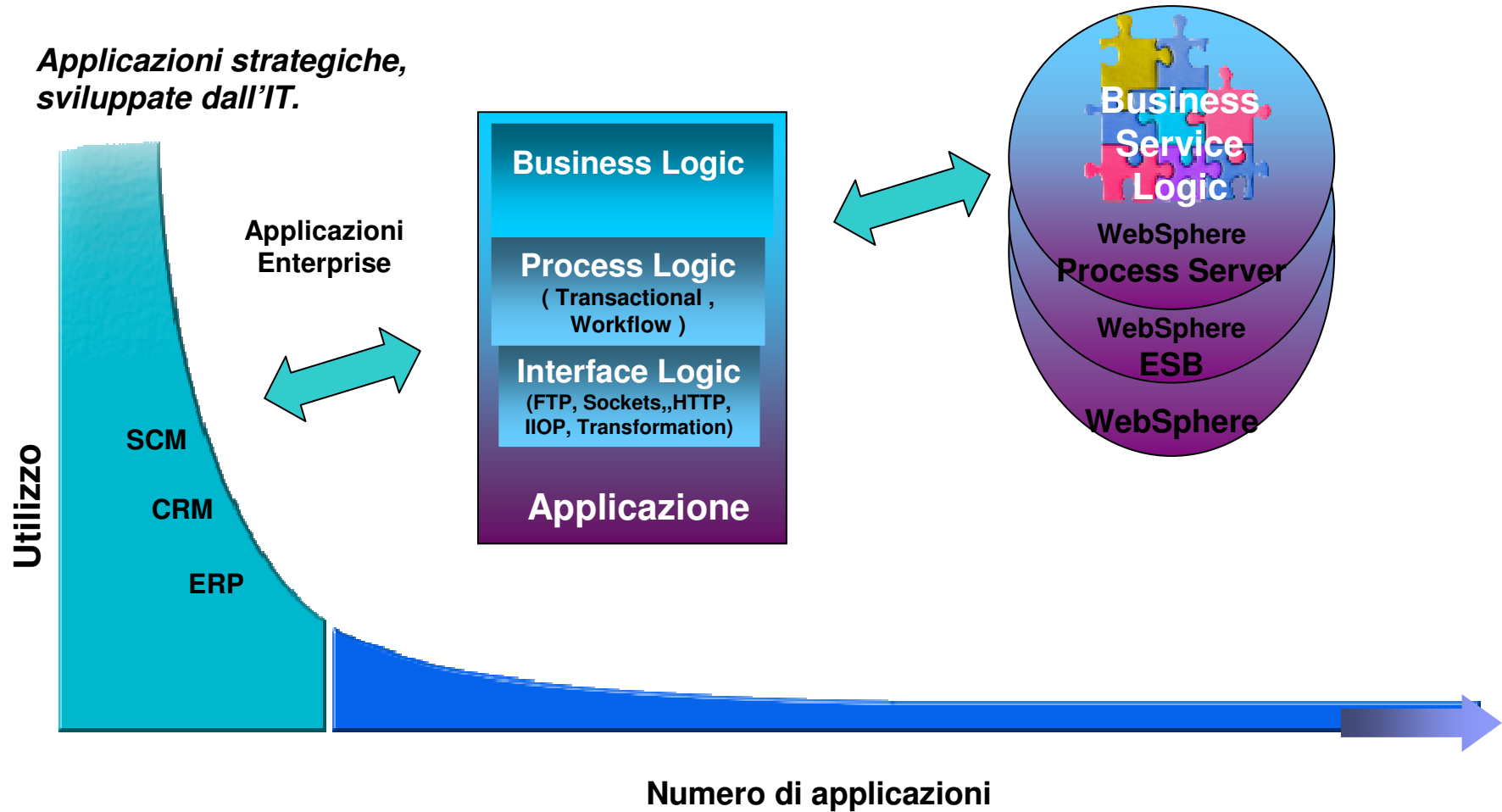
Lo scenario tecnologico e gli strumenti

Mashup di applicazioni per risolvere situazioni



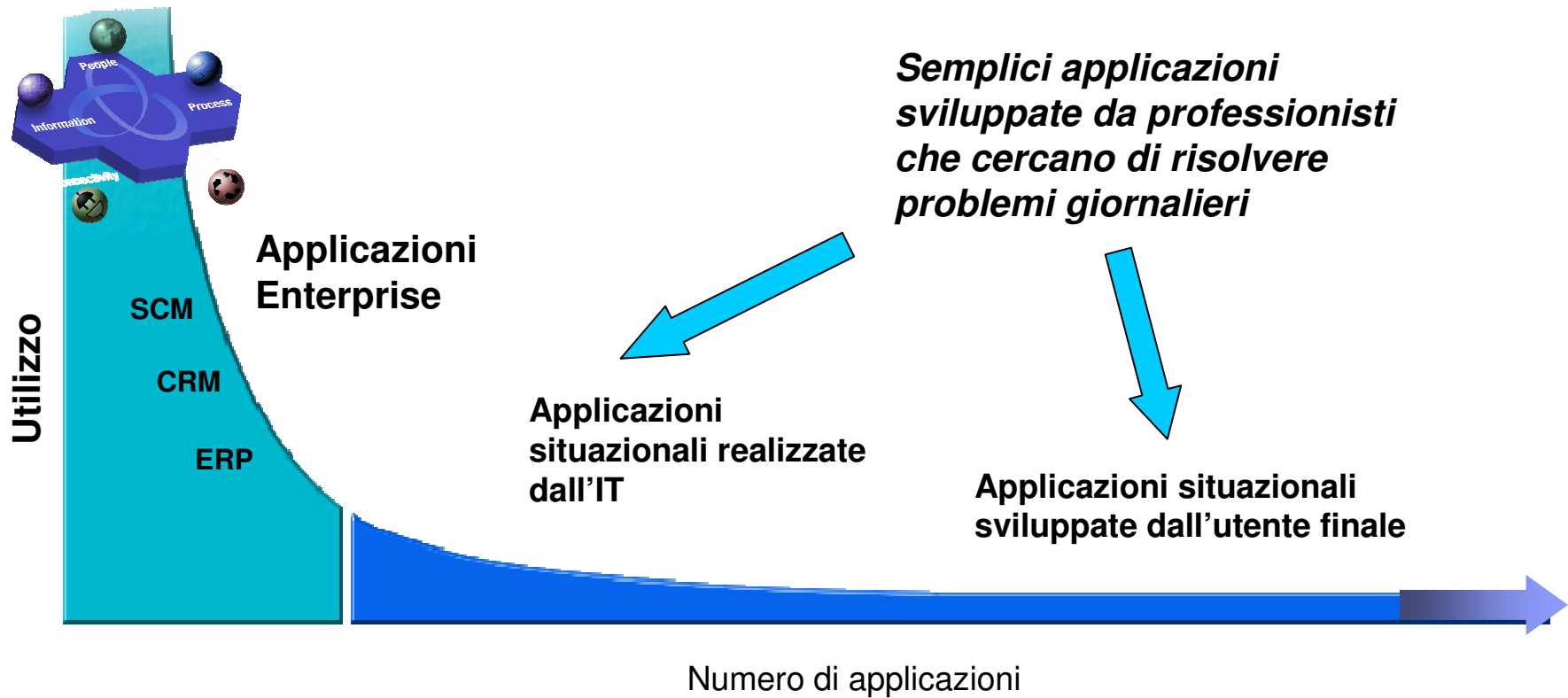
Lo scenario applicativo

Applicazioni strategiche,
sviluppate dall'IT.



Lo scenario applicativo

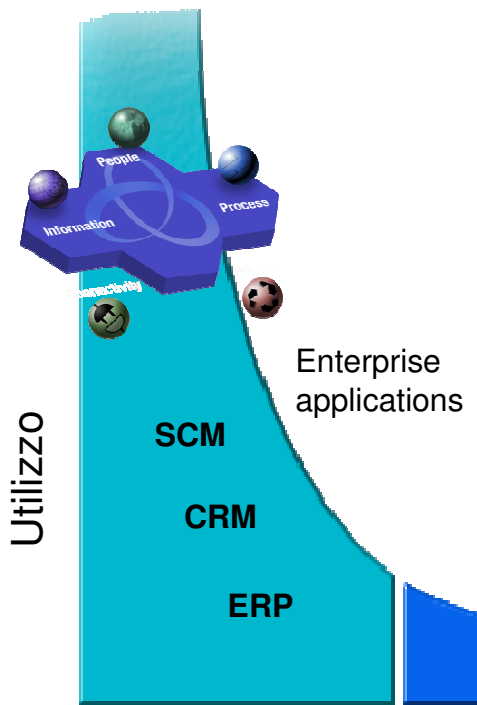
*Applicazioni strategiche,
sviluppate dall'IT.*



Lo scenario applicativo

Applicazioni strategiche, sviluppate dall'IT.

dal 2012, negli USA si prevede di avere oltre 55M di utenti business che richiederanno applicazioni web-based per risolvere necessità "stuzionali"



	personal	budget	fudged				
	january	february	march	april	may	june	
1	580	580	580	580	580	580	580
2	60	53	58	45	58	48	
3	218	228	238	228	248	1488	
4	45	67	25	34	57	56	
5	138	67	567	98	345	677	
6	124	78	238	318	22	93	
7	1288	567	2344	3455	3988	5679	
8	58	75	8	258	8	8	
9	8	58	158	758	8	8	
10	3	5	8	1	2	4	
11	4	1	6	2	1	3	
12	3	3	2	1	45	1	
13	69	69	69	69	39	39	
14	9	7	13	12	23	8	
15	118	228	388	425	588	788	
16	8	8	8	8	8	8	
17	1888	1888	1888	1888	2777	8	
18	8	8	-1	8	-1	8	
19	8	8	8	-458	8	8	

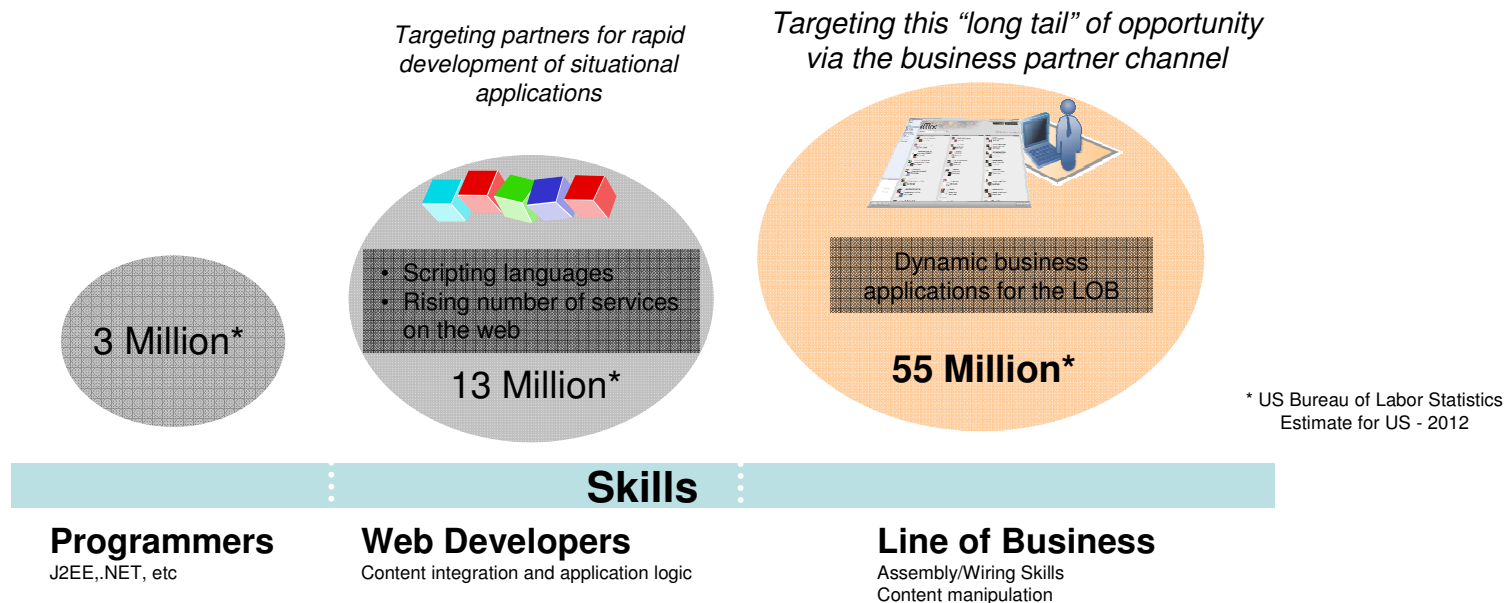
Semplici applicazioni sviluppate da professionisti che cercano di risolvere problemi giornalieri

Numero di applicazioni



Il Mercato prevede nuove necessità

- dal 2012, negli USA si prevede di avere oltre 55M di utenti business che richiederanno applicazioni web-based per risolvere necessità “stuzionali”



IBM SOFTWARELAND 2009.

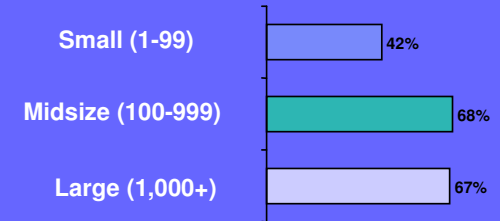
TravelFusion

Applicazioni intranet che contestualizzano servizi generali (viaggio di lavoro) in realtà specifiche (società specifica)

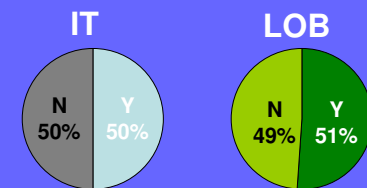


Applicazioni “situazionali”:

- Percentuale dell'IT che ha realizzato personalmente applicazioni situazionali negli ultimi 12 mesi:



- Tempo speso realizzando applicazioni situazionali



- >1 yr, Applicazioni Create su misura: sono Mission-Critical ?



IBM SOFTWARELAND 2009.

Team Analytics

*L'ottimizzazione della collaborazione,
un cavallo di battaglia del Web 2.0*



Applicazioni “Situazionali”:

1. “Migliorano la produttività del team/singolo “
2. “Riducono il tempo speso nell’ eseguire una certa attività rispetto a quando l’applicazione non era disponibile”
3. “L’applicazione risultante fa il lavoro anche meglio di quanto volevamo”
4. “Più veloce in tutto dall’ identificazione delle necessità di business , all’uso produttivo dei risultati ottenuti”
5. “Riduzione delle spese rispetto a quando l’applicazione non era disponibile”



Agenda

Lo scenario applicativo

Lo scenario tecnologico e gli strumenti

Mashup di applicazioni per risolvere situazioni



Tecnologie e skill a disposizione per lo sviluppo

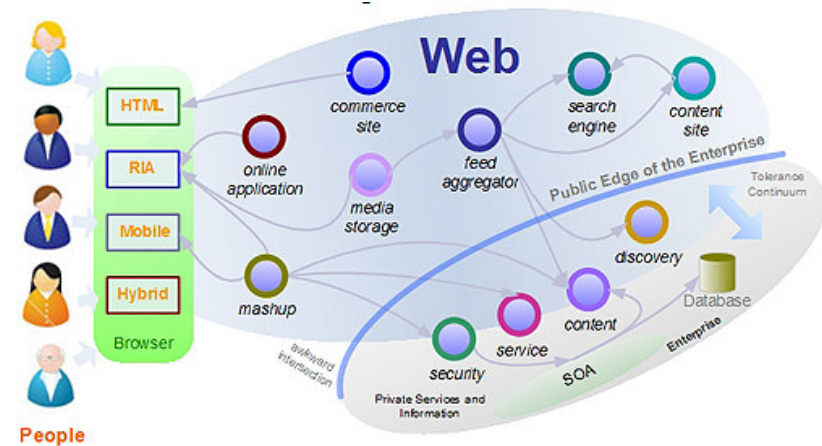
WOA – Web Oriented architecture

Il web come infrastruttura

Il consumo dei servizi su paradigmi leggeri, disaccoppiati, semplici → REST

I dati che viaggiano su formati testuali/XML leggeri → JSON

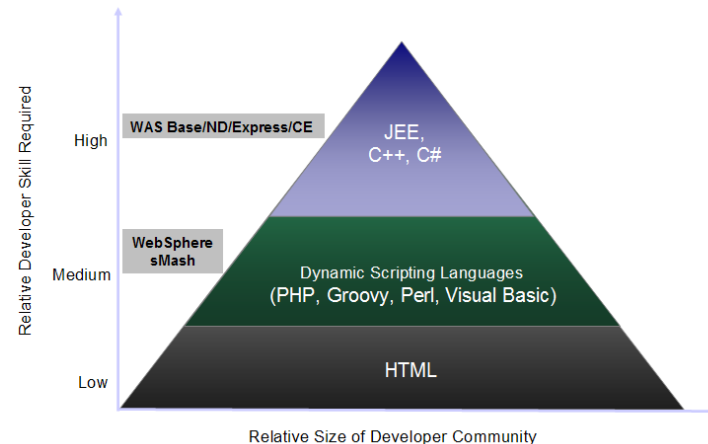
Le interfacce 'ricche' come quelle delle applicazioni desktop → AJAX



Il Web: la più grande architettura orientata ai servizi (SOA) esistente, e una grande storia di successo!

L'universalità e la semplicità dei protocolli (HTTP...) e degli strumenti di sviluppo sono la chiave → HTML, scripting language

Il Web ci insegna come indirizzare le 'applicazioni situazionali', con quali skill...



Mashup: la tecnica principe

Il Mashup è la tecnica principe di realizzazione applicazioni situazionali Web 2.0

Consiste nel fare merge di componenti attraverso il contenuto che forniscono
(nel workshop e' previsto un lab di mashup con sMash)

Il Mashup può essere 'on the glass' o a livello di 'contenuto' → possiamo combinare le due *coniugazioni*

The screenshot shows a web browser window displaying a mashup. The main content area is a product page for the Nokia N95, featuring images of the phone and descriptive text. A sidebar on the left contains a navigation menu with categories like 'MyCompany Catalog', 'MP3 Players', 'Computers', 'Home Electronics', 'Digital Cameras', 'Phones & Accessories', and 'Phones'. A red box highlights a 'Product reviews' section at the bottom of the page, which includes a CNET logo and a review snippet. A blue box highlights the sidebar menu. A light blue arrow points from the text 'Servizi Pubblicati da sito Commerce' to the sidebar. A red arrow points from the text 'Servizi Pubblicati da sito Recensioni' to the red-bordered review section.

Servizi Pubblicati da sito Commerce

Servizi Pubblicati da sito Recensioni

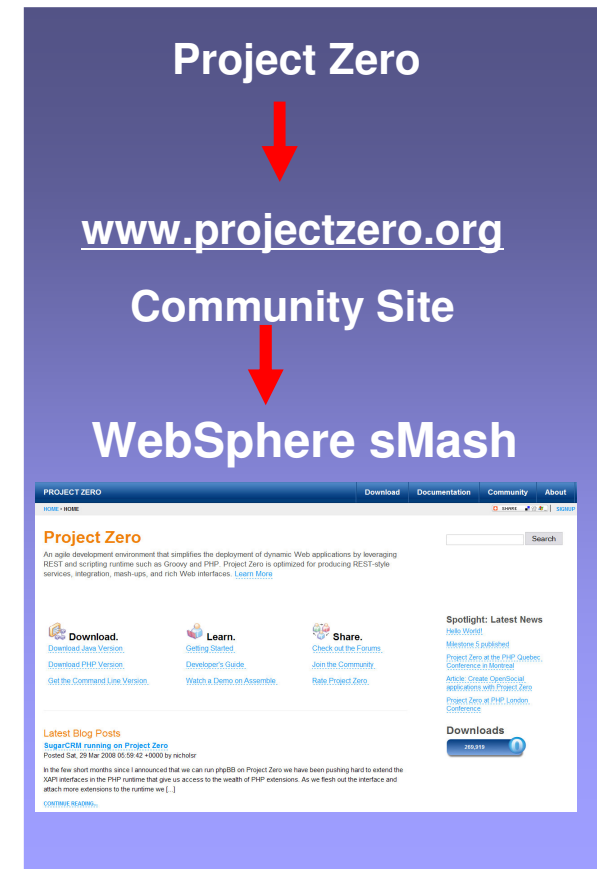


ProjectZero

progetto incubator di IBM per realizzare applicazioni situazionali :

www.projectzero.org

- **Project Zero è una comunità di sviluppo online gestita da IBM**
 - La comunità collabora nella realizzazione/definizione di nuove funzionalità
 - L'approccio collaborativo accelera il time to market e semplifica il processo di sviluppo del software
- **ProjectZero ha dato origine al prodotto : WebSphere sMash**



WebSphere sMash : Web 2.0 senza Application Server

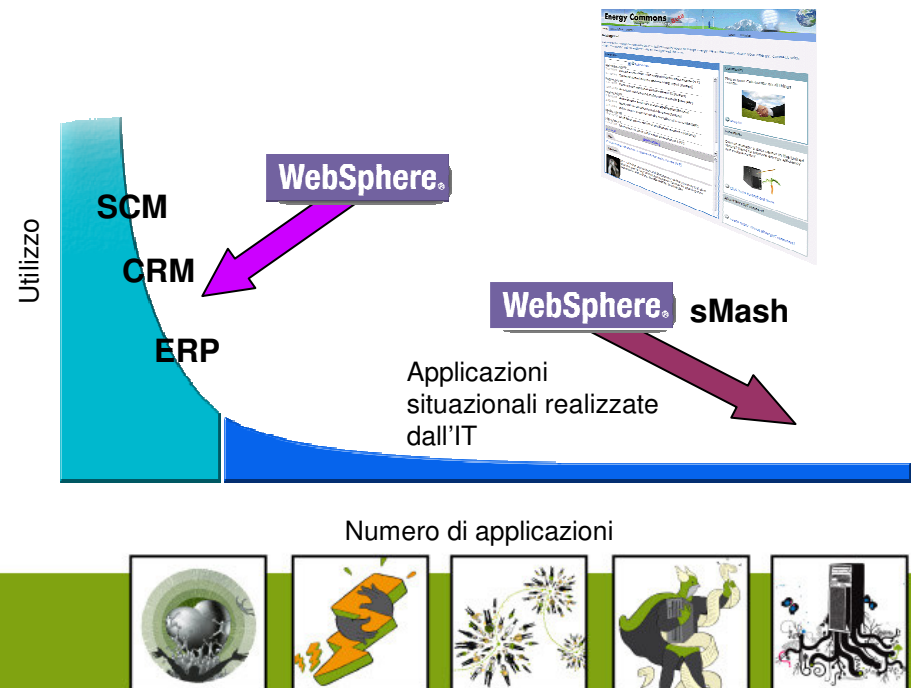
La situazione

- Pochi sviluppatori, ma molte applicazioni da rilasciare
- Gli utenti chiedono applicazioni personalizzate in tempi brevi

Le Potenzialità

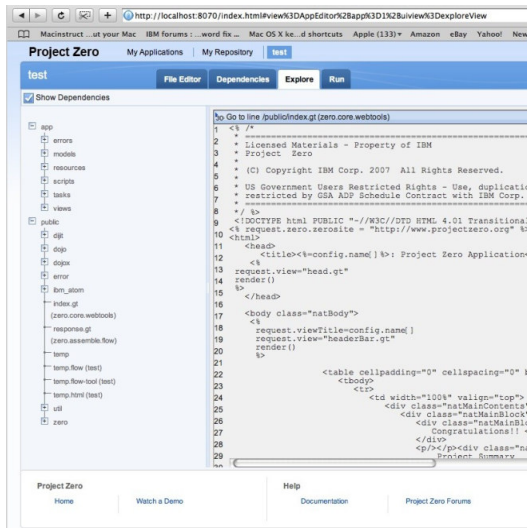
- Usa Web per fare applicazioni Web 2.0
- Agilità di sviluppo e messa in opera il fattore chiave
- Sfrutta skill a costi più bassi e diffusi: PHP, Groovy
- Si basa sulle tecnologie che si sono imposte nel Web 2.0

WebSphere sMash
sviluppare a budget ridotto
ed in tempi ridotti



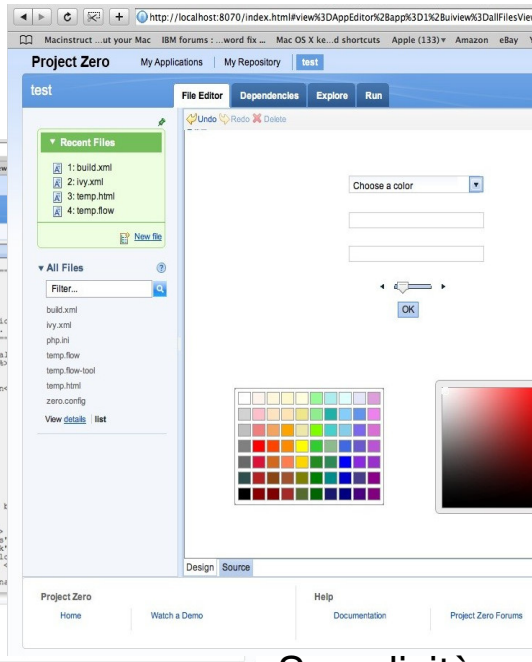
WebSphere sMash – come si sviluppa

Dynamic Scripting Editor



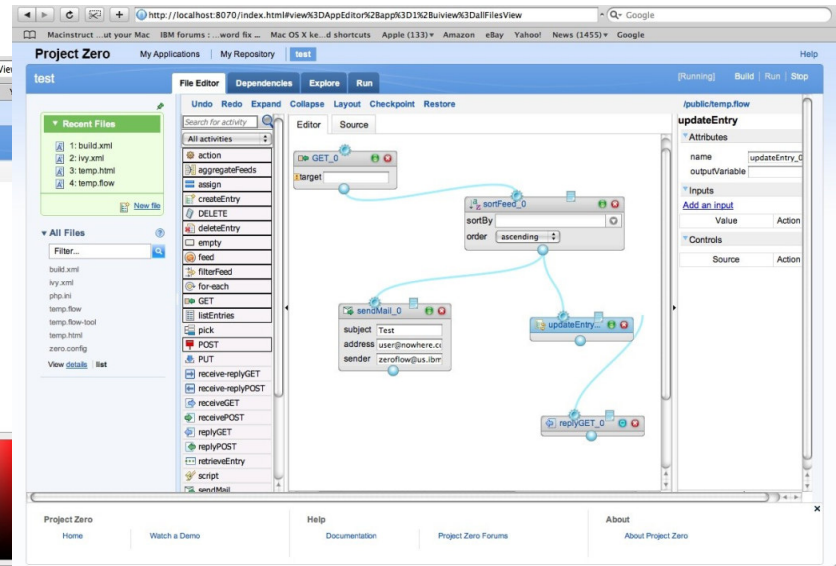
Agilità nel Dynamic Scripting – Groovy / PHP

Visual UI Editor



Semplicità nel costruire pagine web pages (Javascript)

Visual Assembly Editor



Velocità nell'assemblare scripting / attività

In flussi



Scenario: vista integrata di informazioni distribuite

- **Obiettivo:** un vista integrata di dello stato del viaggio da diversi punti di vista
- WebSphere sMash utilizzato per realizzare mashup che offre una visione unica delle informazioni viaggio.

La sorgente: Mashup a partire da 10 sorgenti dati

L'informazione : pronta per essere formattata come richiesto

Le Funzioni : Drill down negli aspetti specifici dell'informazione



Scenario: abilitare l'accesso mobile

Abilitare l'accesso mobile all' IBM's Customer Support Portal

- WebSphere sMash è stato utilizzato per presentare su mobile le informazioni relative alla situazione cliente.
- **Applicazione realizzata con sMash in meno di 60 ore, con 2000 righe di codice.**

Client Name	Total PMRs	Avg Sev. lck
...	58	37
...	63	61
...	98	180
...	117	164
...	40	40
...	88	102
...	414	72

Sorgente: Data Base centralizzato delle informazioni supporto cliente

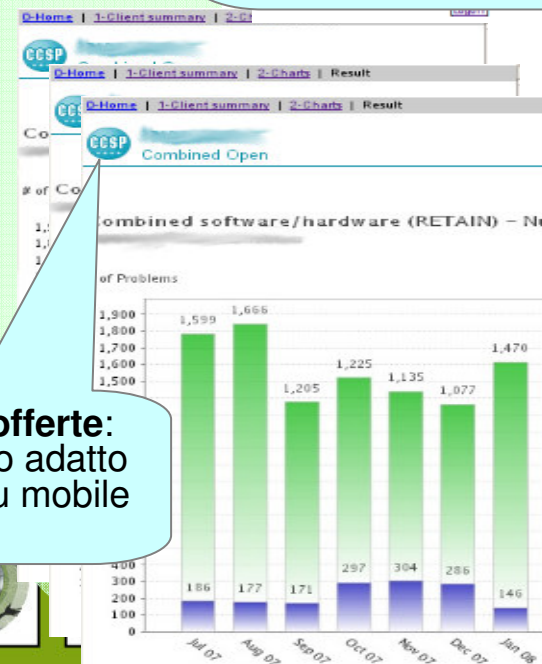


Informazioni offerte: dati in formato adatto alla visione su mobile

Client type	Trusted
Assigned SAL	unassigned
Customer count	unassigned 108
Executive	unassigned
S.O. Account	N/A

Open PMRs	SW	HW	Total
Sev 1	7	2	9
Sev 2	38	6	42
Sev 3	28	18	42
Sev 4	15	8	24
...	0	1	1
...	68	33	118

Funzioni offerte: accesso alle informazioni sul supporto offerto allo specifico cliente.

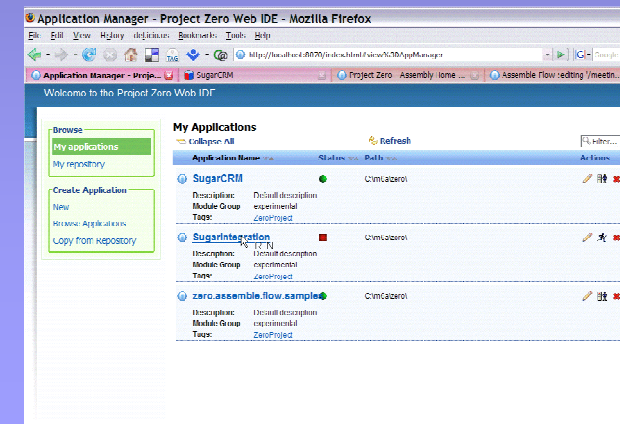
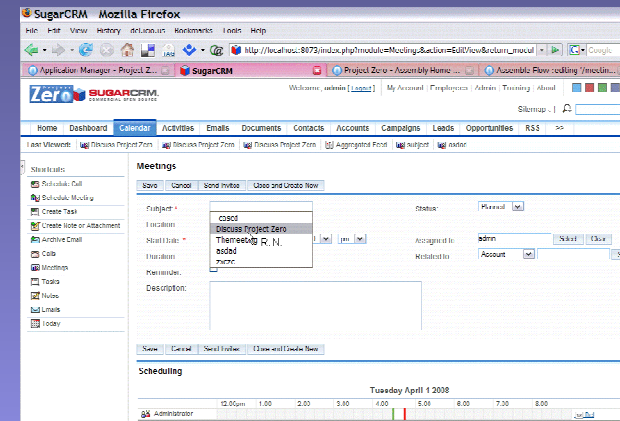


WebSphere sMash : SugarCRM

- **SugarCRM Inc.** è leader mondiale nello sviluppo di soluzioni CRM commerciali su piattaforma Open source.
 - **IBM's WebSphere sMash è stato nominato progetto del mese sul sito della comunità di sviluppo di SugarCRM**
 - www.sugarforge.org
- **Scenario:**
 - Le aziende possono utilizzare SugarCRM su tecnologia JVM IBM e sfruttare WebSphere sMash come piattaforma di sviluppo PHP dinamico per estenderne le funzionalità. Per chi sviluppa può essere semplice integrare SugarCRM con servizi esistenti sfruttando le capacità di WebSphere sMash.



SugarCRM PHP Application powered by WebSphere sMash



WebSphere sMash :

- **Progetto:** realizzare un sito di Social Networking per ZSL Research & Development utilizzando WebSphere sMash
- **Obiettivo:** Lanciare un sito di social network per offrire funzioni Web 2.0 e abilitare i clienti a rafforzare l'innovazione e la produttività, incoraggiando la collaborazione tra la futura forza lavoro.
- **Tempo di realizzazione :** 3 settimane
- Link al sito basato su WebSphere sMash: <http://www.idealab-socnet.com/>

ZSL, Inc Podcast da IMPACT! 2008 su IBM developerWorks - Link to ZSL Podcast:

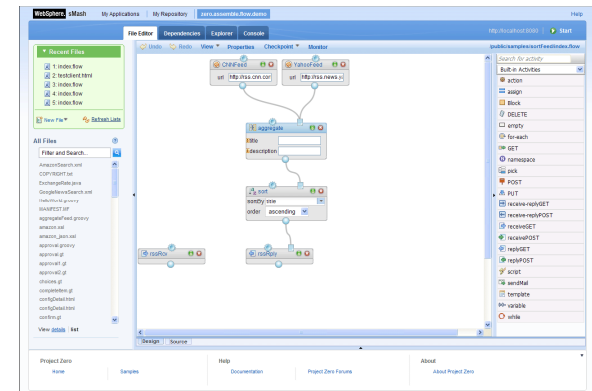
- http://www.ibm.com/developerworks/blogs/page/scott?tag=impact&S_TACT=105AGY01&S_CMP=PODCAST



PHP su open source o WebSphere sMash?

WebSphere Smash è una vera e propria offerta tout court che offre

- Supporto completo alle tecnologie Web 2.0 :
 - **Ajax** (Asynchronous JavaScript and XML)
 - **REST** (REpresentational State Transfer)
 - **JSON** (JavaScript Object Notation)
 - **Feeds** (e.g. RSS, ATOM)
 - **Dynamic Scripting Languages**
- Tool di sviluppo, di debug, sviluppo logica in formato grafico/orientato al workflow, supporto al riciclo applicativo...
- Integrazione con Java, JMS, SOAP... e quindi con il mondo Enterprise



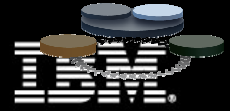
Agenda

Lo scenario applicativo

Lo scenario tecnologico e gli strumenti

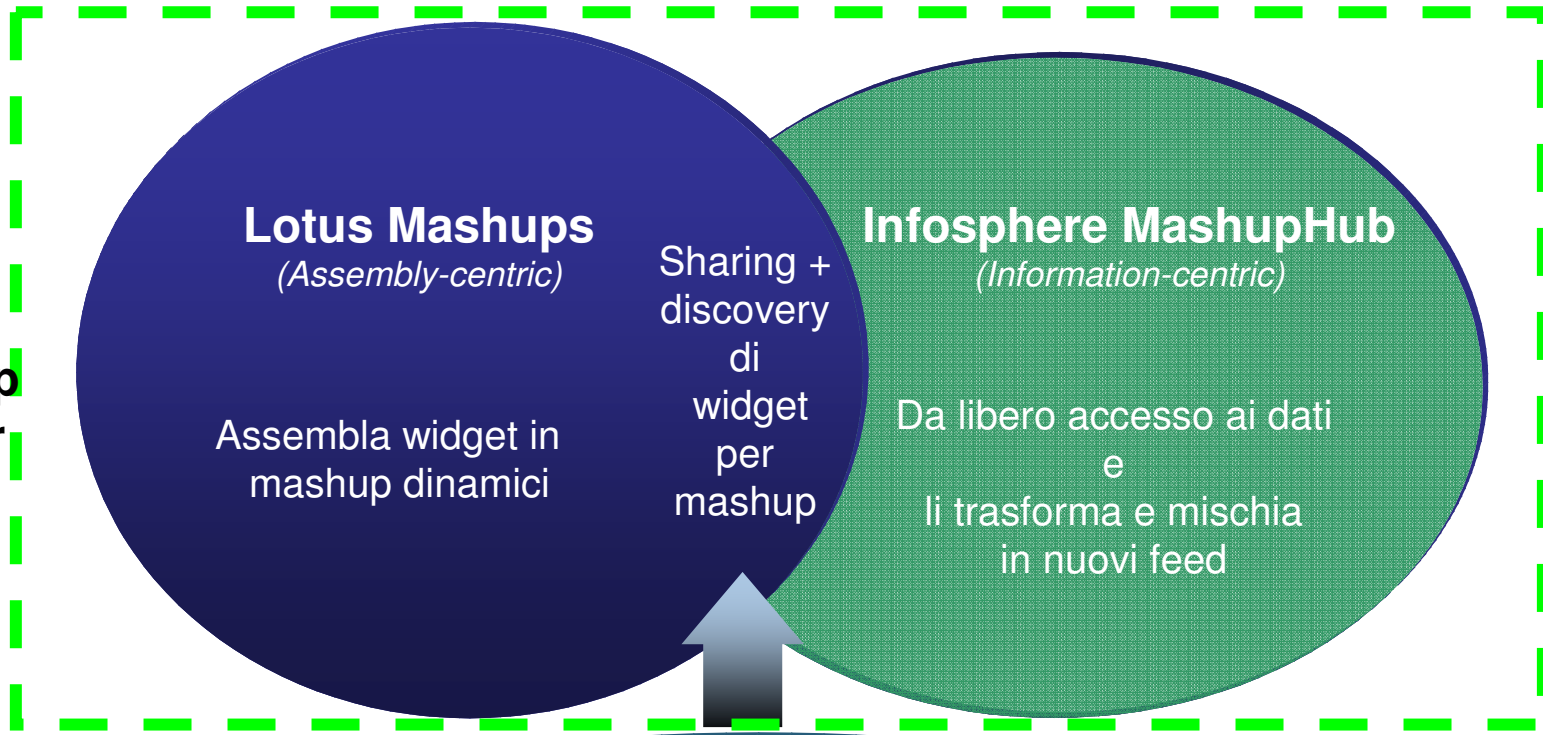
Mashup di applicazioni per risolvere situazioni





Situational application e Mash Up con IBM

IBM
Mashup
Center



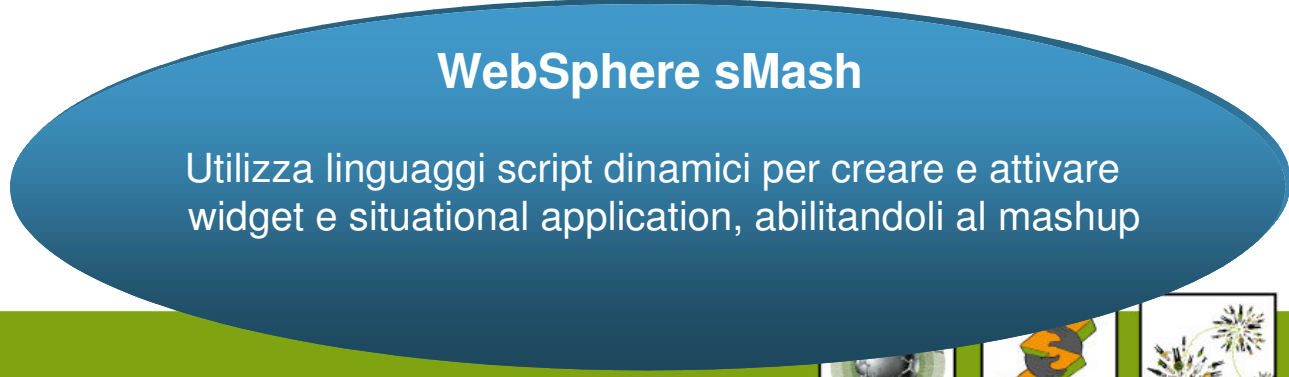
Lotus Mashups
(Assembly-centric)

Assembla widget in mashup dinamici

Sharing +
discovery
di
widget
per
mashup

Infosphere MashupHub
(Information-centric)

Da libero accesso ai dati
e
li trasforma e mischia
in nuovi feed



WebSphere sMash

Utilizza linguaggi script dinamici per creare e attivare widget e situational application, abilitandoli al mashup



Riutilizzo di applicazioni sMash in un Mashup esteso

Ricerca dati relativi ad un modello di cellulare, leggere le recensioni dei clienti per capire se è necessario modificare il catalogo

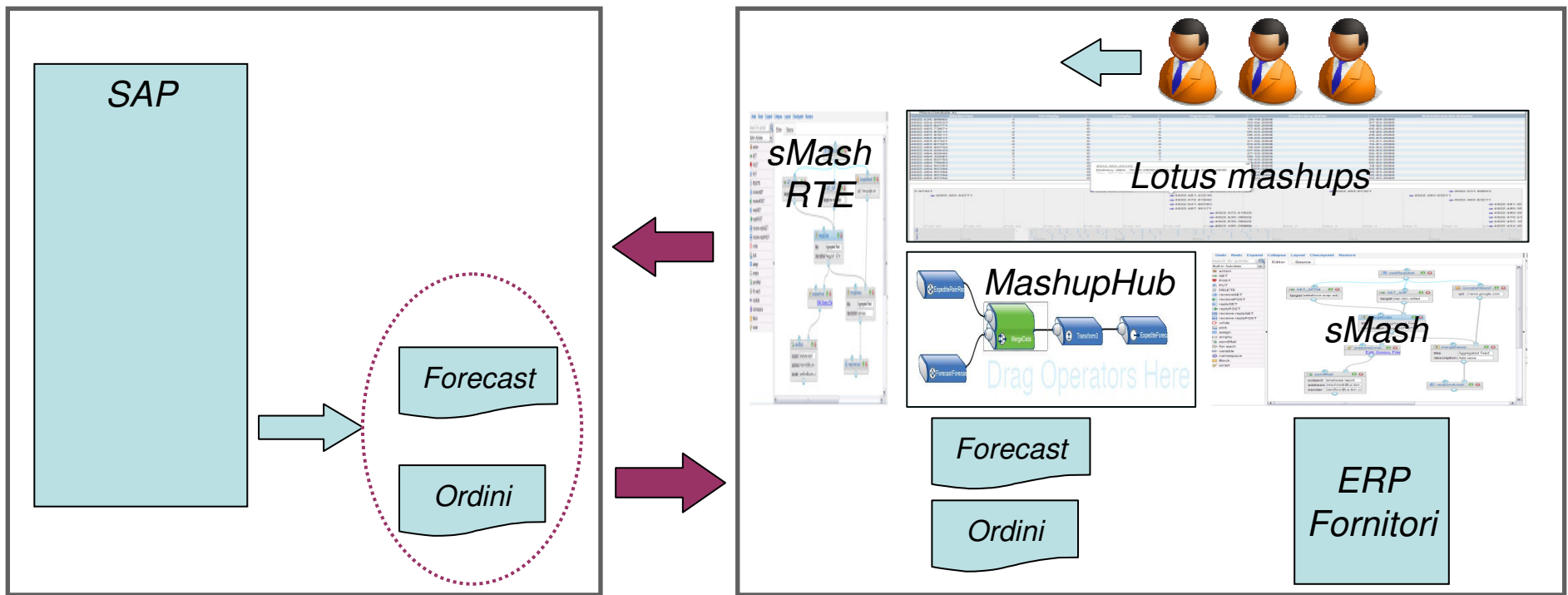
Le vendite estive del modello sono basse

L'inventario è comunque basso





Jibes è RSI europeo – ha realizzato una soluzione per l'integrazione di gestione ordni e forecast allineando l'ERP SAP con ERP custom dei fornitori

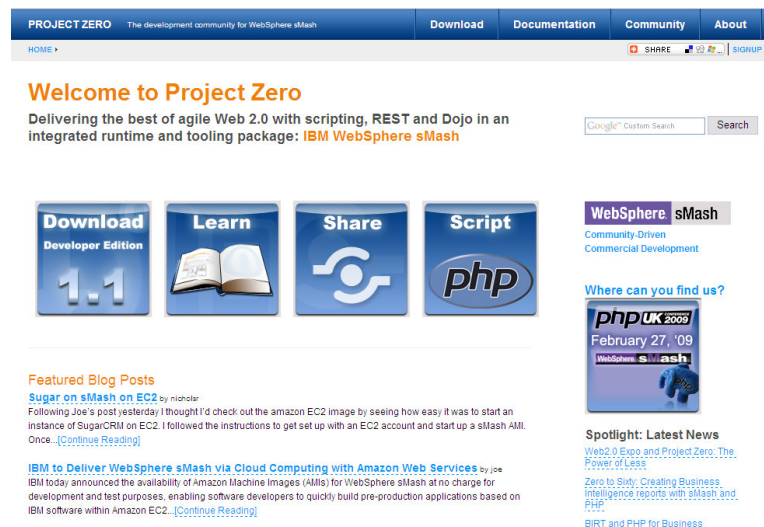


IBM SOFTWARELAND 2009.



I prossimi passi

Visitate il sito
www.ProjectZero.org



E per approfondire :

"Project Zero and WebSphere sMash: leverage the power of Web 2.0"

26 marzo ore 09:30

ROMA - sede IBM - Via Sciangai 53, Auditorium B



Grazie !!



Applicazioni situazionali

Applicazioni che indirizzano situazioni specifiche, urgenti, spesso transienti
- Integrano informazioni: si parla anche di modello applicativo *partecipativo*

	personal budget		fudged			
	january	february	march	april	may	june
1 Spent	500	500	500	500	500	500
2 Utilities	60	53	50	45	50	60
3 Groceries	210	220	230	230	240	1490
4 Transport	45	67	25	34	57	56
5 Clothes	130	67	567	90	345	677
6 Fun	124	70	230	310	22	93
7 Computer	1200	567	2344	3455	3988	5679
8 Doctors	50	75	0	250	0	0
9 Lawyers	0	50	150	750	0	0
10 Indians	3	5	0	1	2	4
11 Yankees	4	1	6	2	1	3
12 Postage	3	3	2	1	45	1
13 Video	69	69	69	69	39	39
14 Records	9	7	13	12	23	0
15 Chemicals	110	220	300	425	500	700
16 Gas	0	0	0	0	0	6777
17 Tech \$\$\$	1000	1000	1000	1000	2777	0
18 Cash	0	0	-1	0	-1	0
19 Net	0	0	0	-450	0	0

Il foglio elettronico con tutte le sue varianti ha definito un modello applicativo di tipo partecipativo

Non gestisce realtà core-business

Gli utenti sono spesso gli stessi realizzatori

Risolve specifiche situazioni, confinato in ambiti specifici

In continua evoluzione: perpetual beta

