



Cesare Radaelli

Security Tiger Team leader, Italy IMT
IBM Cross Brand Security Solutions

Il punto di vista IBM
sulla Sicurezza

Security Day 2010

Agenda

- La Sicurezza a supporto del Business
- La visione di IBM sulla Sicurezza
- Il Framework di Sicurezza IBM



Making innovation real



Insightful
Visionary
and
Able
Pragmatist

IBM CIO Survey 2009: il ruolo strategico dei CIO come promotori di innovazione e crescita economica.

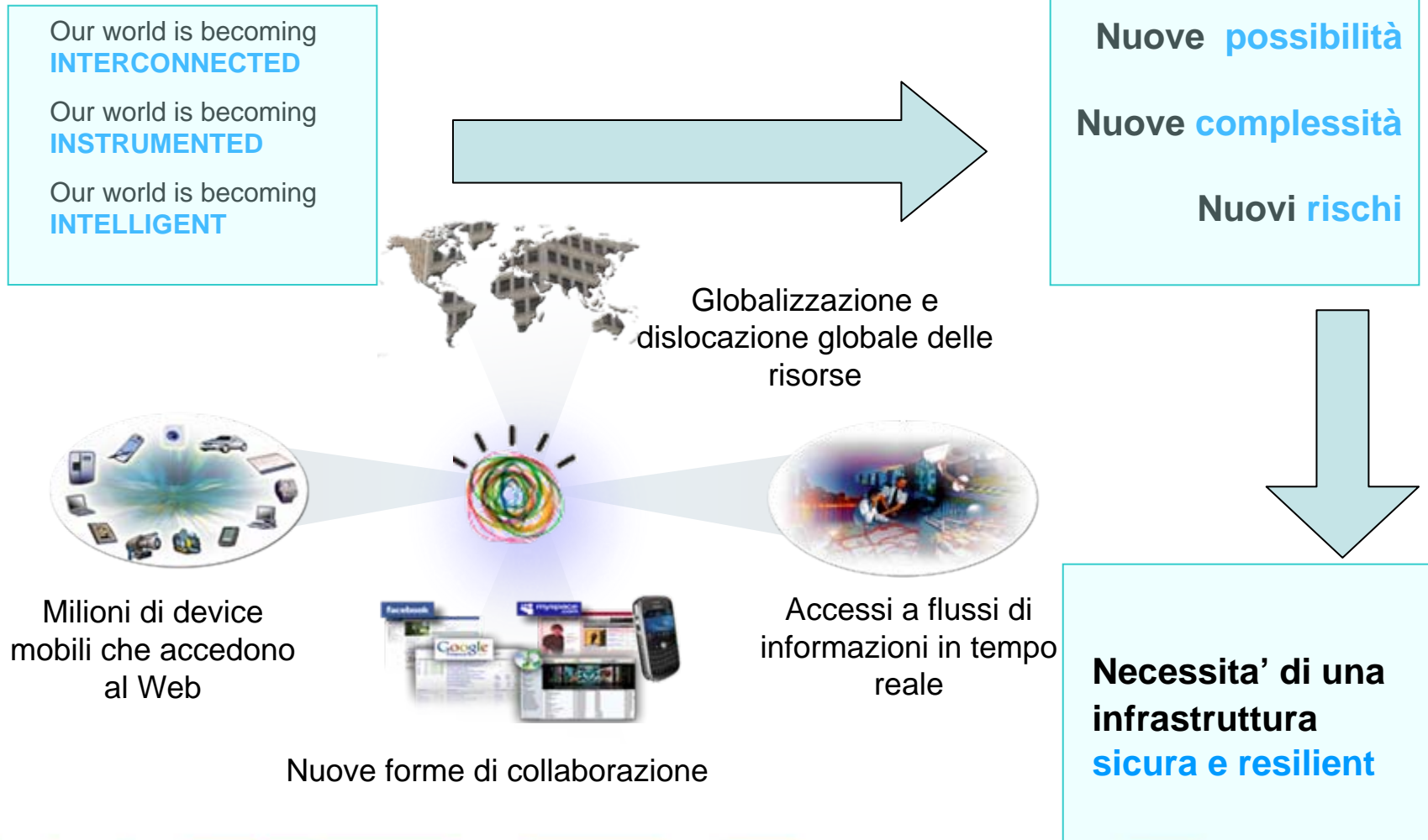
2009 IBM CIO Survey: Risk Management e Compliance sono considerati fra gli elementi piu' importanti del piano strategico delle aziende a livello mondiale



Source:
IBM Global CIO Study 2009;
nr clienti = 2345 in 78 paesi e
19 settori e organizzazioni

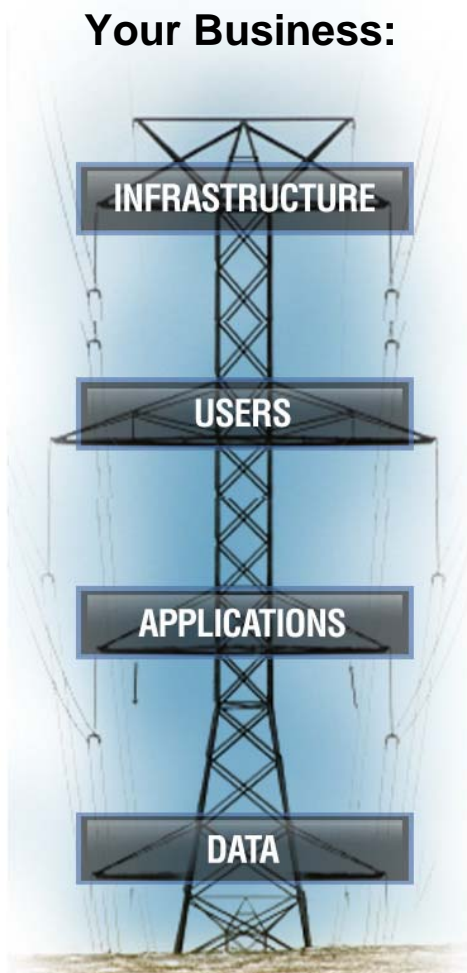
NOTE: CIOs were asked to select all applicable answers to the question, "What kind of visionary plans do you have for enhanced competitiveness?"

La sfida di oggi: rendere sicuro un pianeta più intelligente



A perspective issue

Your Business:



ASK YOURSELF:

**Can I protect against
internal and external
security threats?**

(Information Technology)

**Can I protect my
business initiatives?**

(Line of Business)

- Who can come in?
- What can they do?
- Can I easily prove it to an auditor?

Le nuove opportunità' e i rischi associati



Tecnologie emergenti

- Virtualizzazione e cloud computing aumentano la complessita' dell'infrastruttura.
- Le applicazioni Web 2.0 e SOA introducono nuovi problemi essendo le applicazioni vulnerabili agli attacchi



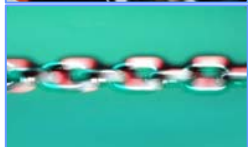
Esplosione dati e informazioni

- Il volume dei dati raddoppia ogni 18 mesi
- Lo Storage, la sicurezza e il discovery delle informazioni sono sempre piu' importanti



Wireless world

- Le piattaforme Mobile si stanno diffondendo come nuovi strumenti di identificazione.
- Le tecnologie di sicurezza sono molto indietro rispetto alla sicurezza usata per i PCs.



Supply chain

- Le aziende investono per migliorare il livello di collaboration con i propri clienti e utenti
- La supply chain e la sicurezza dei dati end-to-end rimangono di complessa gestione



Clienti chiedono privacy

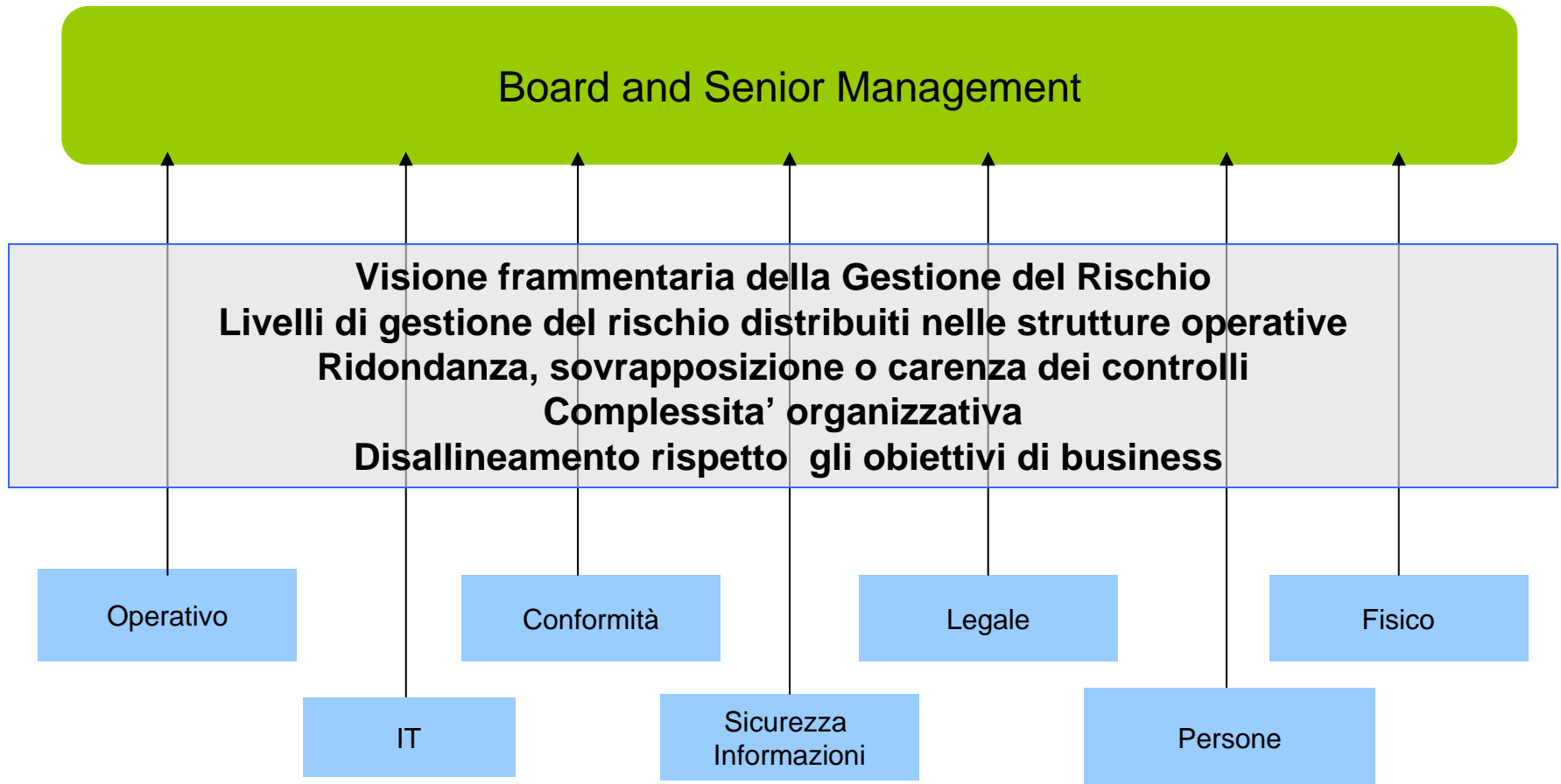
- Necessita' di integrare la sicurezza nelle infrastrutture, processi e applicazioni per garantire la privacy dei dati personali



Compliance

- La globalizzazione delle aziende rende complessa e costosa l'attivit  di compliance
- I cambiamenti e le decisioni di business devono sempre tener conto dell'impatto sul livello di sicurezza e di conformit 

L'approccio tradizionale adottato per la gestione dei rischi non e' efficace per gestire l'attuale complessita'



Agenda

- La Sicurezza a supporto del Business
- **La visione di IBM sulla Sicurezza**
- Il Framework di Sicurezza IBM



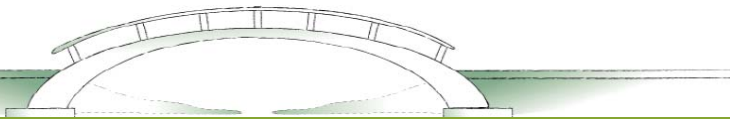
La visione IBM: modelli di governo e strumenti a supporto per la gestione del rischio

Enterprise Risk Management



From  *To*

| | | |
|------------|-------------------|--------------------------------|
| Scope: | Technical problem | Business problem |
| Ownership: | IT | Business |
| Costs: | Expense | Investment |
| Execution: | Intermittent | Integrated, continuous |
| Approach: | Practice-based | Process-based |
| Objective: | IT security | Business continuity/resilience |



Compliance Management



Security Risk Management



Secure Infrastructure

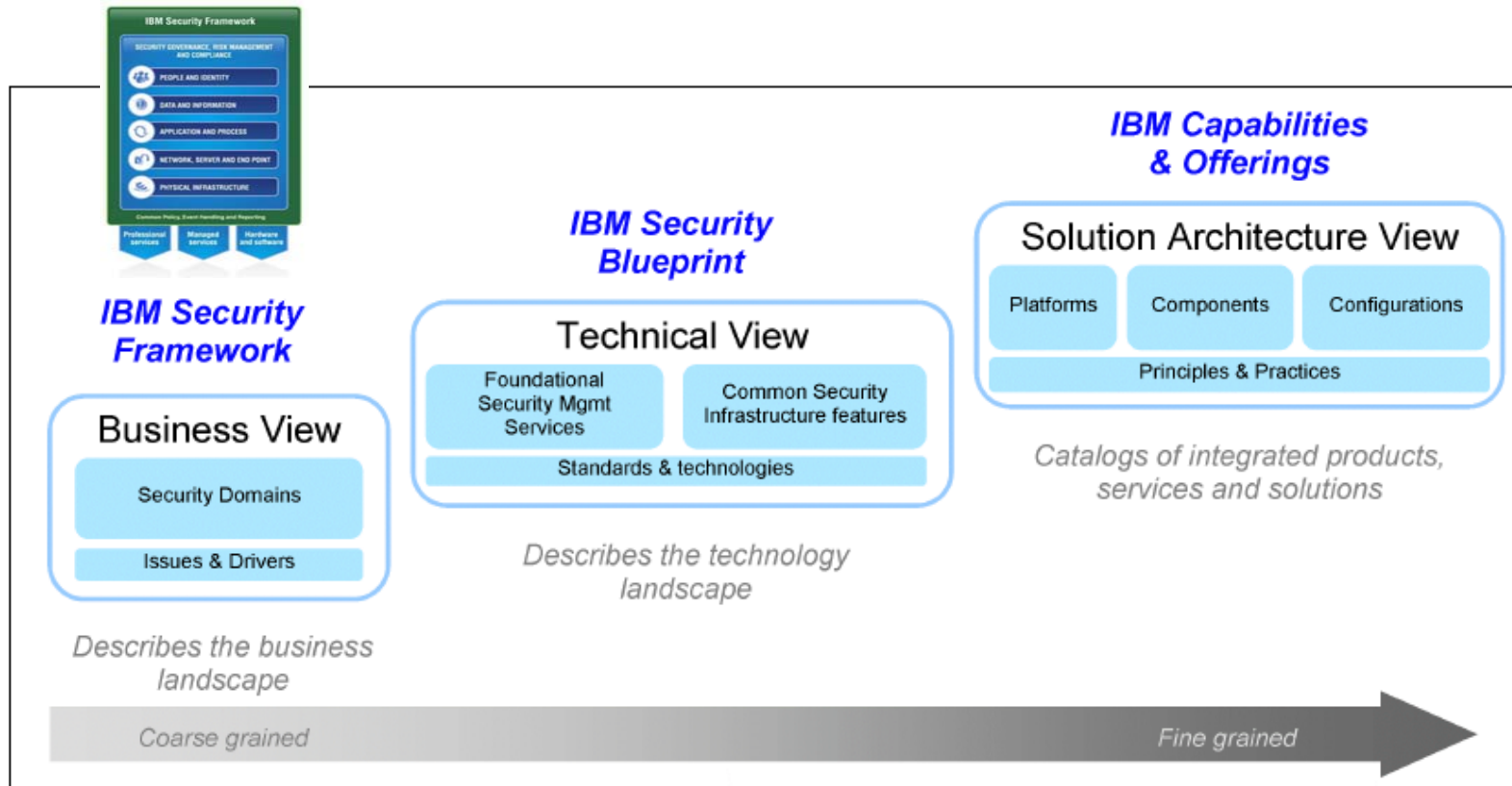
People

Technology

Information

Process

IBM ha creato dei modelli complementari per favorire la convergenza della prospettiva di business della sicurezza con quella tecnologica



Source: Introducing the IBM Security Framework and IBM Security Blueprint to Realize Business-Driven Security

Agenda

- La Sicurezza a supporto del Business
- La visione di IBM sulla Sicurezza
- **Il Framework di Sicurezza IBM**



Il Security Framework di IBM rappresenta un nuovo approccio per sostenere il business attraverso la sicurezza

- Abilitare l'innovazione tramite infrastrutture e piattaforme sicure
- Ridurre il numero e la complessità delle misure di sicurezza richieste
- Ridurre la ridondanza dei costi della Sicurezza
- Migliorare la flessibilità e la continuità organizzativa ed operativa
- Implementare il giusto livello di sicurezza fornendo visibilità, controllo ed automazione



La value proposition End to End di IBM

La missione di X-Force®,
il gruppo di ricerca e sviluppo di IBM:

- Ricercare e valutare nuove minacce e protezioni
- Sviluppare tecnologie di assessment e contromisure
- Sviluppare nuove tecnologie di sicurezza
- Educare i media e le comunità di utenti



IBM Security Framework

SECURITY GOVERNANCE, RISK MANAGEMENT
AND COMPLIANCE



PEOPLE AND IDENTITY



DATA AND INFORMATION



APPLICATION AND PROCESS



NETWORK, SERVER AND END POINT



PHYSICAL INFRASTRUCTURE

Common Policy, Event Handling and Reporting

Security Governance

Threat Mitigation

Data Security

Identity and Access
Management

Physical Security

Professional
Security services

Hardware and
Software

Managed Security
Services

End to End Solutions



Governance, Risk and Compliance

Governance, Risk and Compliance

“How can I align Risk Management to Business and Compliance requirements?”

IBM Security Offerings

- Risk Assessment and Management: Servizi di analisi e gestione dei rischi, sviluppo Risk Mgmt Plan
- Business Impact Analysis and Strategy: Analisi dei processi di business per definire necessita' e strategia di Continuita'
- Enterprise Security Strategy: Pianificazione strategica della Sicurezza basata sul Risk Mgmt Plan
- Security Processes, Policies and Guidelines: Sviluppo Processi, Politiche e Linee Guida specifiche
- Enterprise Security Architecture: Disegno e sviluppo dell'Infrastruttura di Sicurezza dell'azienda
- Privacy Compliance Strategy: Verifica requisiti e sviluppo adempimenti organizzativi e tecnologici
- PCI Compliance Strategy: Verifica requisiti e sviluppo adempimenti organizzativi e tecnologici
- ISO 27001/27002 Compliance Strategy: Verifica requisiti, sviluppo e supporto alla certificazione
- Information Security Training and Education: Formazione e sensibilizzazione

Benefici

- Allineamento degli investimenti di Sicurezza agli obiettivi di Business
- Possibilità di gestire le priorità tramite la definizione della visione strategica di indirizzo e controllo del rischio in azienda
- Allineamento con gli standard internazionali
- Conformità con le normative di riferimento
- Indirizzamento di soluzioni tecnologiche ed organizzative orientate alla creazione di una infrastruttura di sicurezza aziendale più efficace ed efficiente, che riduce i costi di gestione ed aumenta la flessibilità delle operations



PEOPLE AND IDENTITY

Manage Identities and Access



“How can my business benefit from management of digital identity?”

IBM Security Offerings

- **Identity Lifecycle Management:** Tivoli Identity and Access Management solutions,
- **High-Assurance Digital Identities:** Trusted Identity Initiative
- **Identity Audit:** Tivoli Security Compliance Insight Manager, Tivoli zSecure Audit
- **IAM Infrastructure Architecture:** Identity & Access Design and Implementation Services
- **ISS Managed Identity Services:** Servizi di Gestione da remoto
- **Security Services:** Analisi, disegno, sviluppo, implementazione e collaudo di soluzioni ed infrastrutture per servizi di Identity and Access Management, e soluzioni di Federated Identity Management

Benefici

- Ridurre il costo, migliorare l'efficienza e abilitare l'audit-ability della gestione del flusso di utenti che entrano, lavorano e lasciano l'azienda
- Diminuire il rischio di frodi interne, perdita dati o interruzioni
- Supportare la centralizzazione delle operazioni
- Favorire il passaggio da una gestione tradizionale alla fornitura di servizi di gestione da remoto liberando risorse umane e capitali presso i clienti ed i partner
- Migliorare l'esperienza dell'end user con applicazioni di business web based abilitando il single sign-on
- Favorire lo sviluppo di servizi in ambiente federato



DATA AND INFORMATION

Protect Data and Information



“How can I reduce the cost and pain associated with tracking and controlling who touched what data when? How do I assure that my data is available to the business, today and tomorrow?”

IBM Security Offerings

- **ISS Data Security** e Data Loss Prevention solution
- **SIEM:** Tivoli Compliance Insight Manager, ISS SiteProtector, ISS Managed Security Services
- **Data Encryption:** Tivoli Key Lifecycle Manager, encrypted tape and disk drives
- **Data Classification:** InfoSphere Information Analyzer, Cognos, Enterprise Content Management, Discovery and Classification
- **Unstructured Data Security:** Tivoli Access Manager
- **Data Privacy and Masking:** Optim Data Privacy Solution
- **Security Services:** Analisi, disegno, sviluppo, implementazione e collaudo di soluzioni ed infrastrutture per soluzioni di Data Classification, Data Security e Data Loss Prevention

Benefici

- Ridurre i costi, aumentare la capacità di soddisfare requisiti di auditing e di conformità
- Disporre di un metodo cost-effective per rispondere ai requisiti legali e per conservare e gestire le evidenze
- Assicurare la disponibilità dei dati alle persone giuste nei tempi giusti
- Assicurare che i dati non possano essere, volontariamente o inavvertitamente, persi, sottratti, modificati o distrutti
- Diminuire il numero e la complessità dei controlli aziendali



APPLICATION AND PROCESS

Secure Web Applications



“How can my business benefit from management of application security?”

IBM Security Offerings

- **Application Vulnerabilities:** Rational AppScan, ISS Managed Security Services, ISS Application Risk Assessment services
- **Application Access Controls:** Tivoli Access Manager
- **Messaging Security:** Lotus Domino Messaging, IBM ISS Mail security solutions
- **Security for SOA:** WebSphere DataPower, Tivoli Security Policy Manager, Tivoli Federated Identity Manager
- **Application Security Assessment:** Servizi di verifica delle vulnerabilità applicative
- **Security Services:** Analisi, disegno, sviluppo, implementazione e collaudo di soluzioni ed infrastrutture per la gestione del ciclo di vita sicuro del software

Benefici

- Ridurre il rischio di indisponibilità, defacement o furto di dati associati alle applicazioni web
- Verificare e monitorare la conformità con le politiche di sicurezza a livello enterprise
- Migliorare la conformità con le normative e gli standard di settore (e.g., PCI, GLBA, HIPAA, FISMA...)
- Migliorare la capacità di integrare le applicazioni business critical
- Riduzione dei costi di sicurezza nel lungo periodo tramite l'automazione del testing e la gestione dei requisiti della sicurezza in tutto il ciclo di vita del software



NETWORK, SERVER AND END POINT

Manage Infrastructure Security



“How does my business benefit from infrastructure security protection?”

IBM Security Offerings

- **Threat Mitigation:** ISS Network, Server and Endpoint Intrusion Detection and Prevention products powered by X-Force®, Managed Intrusion Prevention and Detection, Network Mail Security, Managed firewall services, Vulnerability Management and Scanning
- **SIEM:** Tivoli Compliance Insight Manager, Security Event and Log Management solutions and services
- **Incident Response:** Incident Management and Emergency Response services
- **Consulting and Professional Security Services:** X-Force® Security Intelligence and Advisory Services
- **Security Services:** Analisi, disegno, sviluppo, implementazione e collaudo di soluzioni ed infrastrutture architetturali per Network , Server e End Point Security

Benefici

- Ridurre il costo della gestione day by day della sicurezza
- Migliorare la disponibilità dei servizi di gestione ed assicurare performance allineate agli SLA garantiti dai managed protection services
- Migliorare la produttività tramite la riduzione dei rischi di virus, worm e diffusione di codice maligno
- Diminuire il volume di posta indesiderata (incoming spam)
- Investigare dettagliatamente specifiche violazioni per indirizzare rapidamente le soluzioni
- Mostrare rapidamente lo stato di allineamento rispetto alle principali normative

IBM ISS Managed Security Services rispondono alle esigenze di ridurre i costi di gestione ed aumentare l'efficacia delle misure di sicurezza



L'architettura open-vendor consente a IBM ISS di fornire una vista integrata dello stato della sicurezza tramite un' unica interfaccia Web-based disponibile sul portale di gestione



PHYSICAL INFRASTRUCTURE

Physical Security



“How can my business benefit from physical infrastructure security protection?”

IBM Security Offerings

- **Base Digital Videosurveillance:** Sistema di videosorveglianza formato da telecamere fisse e brandeggiabili ad alta risoluzione da posizionare nei punti da monitorare
- **IBM Smart Video System:** Sistema di videocamere e sensori intelligenti in grado di trasformare i dati video in “metadati” per correlare eventi e generare informazioni (videoanalisi)
- **Security Command & Control Center :** infrastruttura di centralizzazione degli allarmi provenienti dai vari sottosistemi di sicurezza
- **Integrated Physical Security** include Videosorveglianza, Controllo Accessi e Command & Control center
- **Security Services:** Analisi, disegno, sviluppo, implementazione e collaudo di soluzioni ed infrastrutture per Physical Security

Benefici

- Ridurre il rischio di interruzione o furto di dati associato al malfunzionamento o perdita di asset fisici critici
- La strategia di sorveglianza e sicurezza fisica integrata consente, estraendo dati “intelligenti” da molteplici sorgenti, di rispondere alle minacce più velocemente rispetto ad ambienti monitorati manualmente, riducendo i costi e i rischi di perdite

Gli investimenti di IBM nella Sicurezza: i centri di ricerca e sviluppo



- ★ Vulnerability Discovery
- ★ Vulnerability Analysis
- ★ Malware Analysis
- ★ Threat Landscape Forecasting
- ★ Protection Technology Research
- ★ Security Content and Protection

Zurich

- ★ Cryptographic foundations
- ★ Java cryptography
- ★ Privacy technology
- ★ Multiparty protocols
- ★ IDS & alert correlation
- ★ Smart card systems and application

Almaden

- ★ Cryptographic foundations
- ★ Secure government workstation

TJ Watson (Hawthorne)

- ★ Cryptographic foundations
- ★ Internet security & "ethical hacking"
- ★ Secure systems and smart cards
- ★ IDS sensors & vulnerability analysis
- ★ Secure payment systems
- ★ Antivirus
- ★ Privacy technology
- ★ Biometrics

Haifa

- ★ PKI enablement
- ★ Trust policies

New Delhi

- ★ High-performance cryptographic hardware & software

Tokyo

- ★ Digital watermarking
- ★ XML security
- ★ VLSI for crypto




Gli investimenti di IBM nella Sicurezza: la formazione degli utenti

The screenshot shows a Microsoft Internet Explorer browser window with the address bar displaying http://w3.ibm.com/news/w3news/top_stories/2009/10/chq_dataprotection09.html. The page content includes:

- Header:** "w3 News" with a search bar and navigation links: "w3 Home", "BluePages", "HelpNow", "Feedback".
- Left Sidebar:** "News home", "Top stories", "In the news", "MyNews", "Archive index", "Help", "Tagging" (with an "Add" button and examples like "ajax, big_blue"), "My tags" (with a note "You have not tagged this link"), "Other people's tags" (listing "cryptography", "danielguo", "data_protection", "data_protect...", "data_protect..."), "Related Content" (listing "Network security and cryptography", "New Merit Badge - Data Protection Starts With Me!", "Schneier on Security").
- Main Content:**
 - Published on 19 October 2009
 - Navigation: [News home](#) > [Top stories](#) >
 - Title:** "Data protection: physical, IT, social"
 - Subtitle:** "Check this page each day this week for new tips."
 - List of links:**
 - [\(New\) Day 5: Summary](#)
 - [Day 4: How IBM stays secure](#)
 - [Day 3: Social media and data protection](#)
 - [Day 2: Secure computing habits](#)
 - [Day 1: Data protection basics](#)
 - [Comment on this article](#)
 - Text:** "You know how to protect physical assets containing data, right? You don't leave your laptop in conference rooms, you've set your hard drive password, you never leave sensitive documents sitting on a public printer and you physically destroy data you no longer need."
 - Text:** "But do you know how to avoid online threats that could put your data at risk? Do you know how to protect your system? And how about your use of social media? Do you know how to protect sensitive information when you connect with colleagues and clients on Lotus Connections, Twitter or Facebook?"
 - Text:** "IBM's ability to securely manage our own information and that of our clients is essential to upholding our brand, our reputation and the trust that so many place in IBM. Cyber and physical compromises that result in data exposure are soaring. so it is appropriate to occasionally remind
- Right Sidebar:**
 - "Recommend this page. 0"
 - We want to hear from you**

Thank you for participating in IBM's second Data Protection Awareness Week. We've created a short survey - only seven questions - to help us understand what worked and where we can improve. [Please help us out by taking a few minutes at the end of the week to complete the survey.](#)
 - What is sensitive data?**

This is data that, if lost or compromised, could cause significant harm to an organization or individual. It includes IBM and third party confidential information and information that IBM manages on behalf of its clients.
 - Data protection page on w3**

[Visit IBM's repository of data protection-related information](#) and bookmark it for future reference.
 - Install the data protection awareness screen saver**
- Introduction Section:**
 - Introduction**
 - Text: "Harriet Pearson, vice president, security counsel and chief privacy officer, and [Linda Betz](#), IBM's chief information security officer, welcome you to data protection awareness week in a podcast:"
 -  
 - Caption: "Harriet Pearson (left) and Linda Betz (right)"

Perchè IBM?

- ❑ * Il nuovo **“IBM Institute for Advanced Security”** aiuterà le istituzioni pubbliche e private a migliorare i propri livelli di sicurezza e resiliency tramite ricerca, servizi, e tecnologie.
- ❑ “Best Security Company 2010”. (Source: SC MAGAZINE, 2 marzo 2010)
- ❑ IBM, grazie alla sua value proposition end-to end, ha una **posizione unica nel mercato dei fornitori di sicurezza**
- ❑ IBM, grazie alla propria **esperienza pluriennale ed internazionale** è **IL PARTNER** in grado di affiancarVi nell’analisi e realizzazione delle soluzioni di Sicurezza più adatte alle vostre esigenze



Thank
You

