



IBM Performance 2011

**Business Analytics: il suo futuro
è il futuro del tuo business.**

IBM Cognos Business Insight: ridefinire la BI
Paola Castegna, BI Client Technical Professional, IBM Italia



IBM Cognos Business Insight: Ridefinire la Business Intelligence

Agenda

- Introduzione
- IBM Cognos Business Insight:
 - Estendere la BI a più utenti in azienda
 - Rendere disponibili più informazioni
- IBM Cognos Business Insight Advanced:
 - Query e analisi ad-hoc
 - Utilizzo di sorgenti dati esterne
- Demo



Questa sessione esplorerà l'ambiente di lavoro unificato di Cognos Business Insight, per comprendere come gli utenti possono passare senza discontinuità dall'esplorazione all'analisi avanzata.



Gli utenti necessitano di informazioni



Business Analyst

■ *Ho bisogno di libertà per esplorare e analizzare le informazioni provenienti da più sorgenti*



Manager

■ *Ho bisogno di accesso veloce alle informazioni rilevanti*



Business User

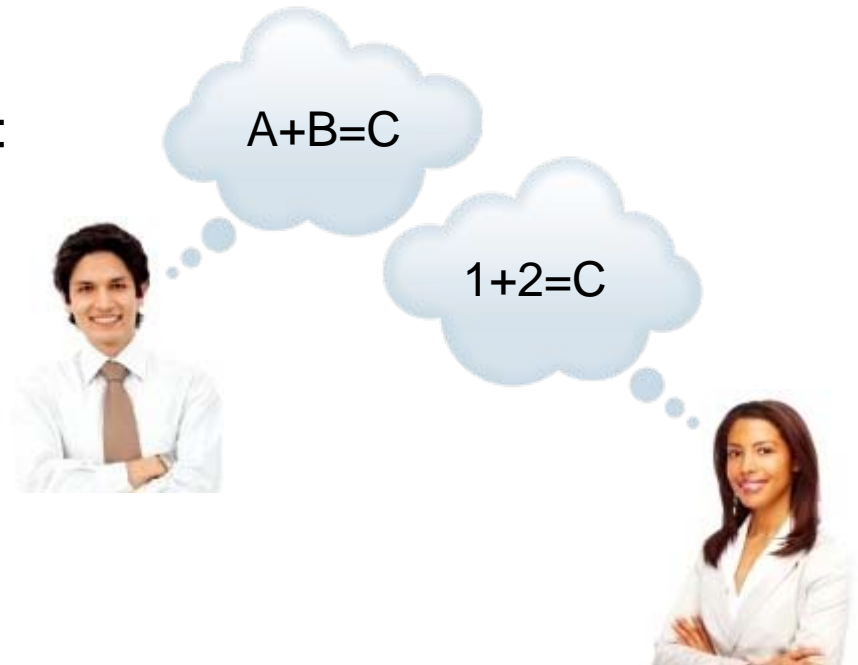
■ *Ho bisogno di viste personalizzate che posso facilmente assemblare*

Ma gli attuali sistemi impediscono un accesso personalizzato alle informazioni



Analytics utilizzabili da tutti

- Una soluzione di BI di successo deve:
 - Adattarsi al modo di lavorare delle persone
 - Incoraggiare il processo di ragionamento naturale
 - Essere, allo stesso tempo, semplice, potente e divertente per chi la usa.



Immaginate se tutti gli utenti potessero aver accesso alle informazioni di cui hanno bisogno per sostenere le loro decisioni e le loro azioni quotidiane, con strumenti che funzionano come loro si aspettano



IBM Cognos 10 Business Insight: unified workspace



◀ All Time Horizons

Posizionare le informazioni storiche accanto agli aggiornamenti in tempo reale e ai piani previsionali

▶ *Prospettiva completa sul business*

◀ Progressive Interaction

Seguire il percorso naturale dalla visualizzazione fino all'analisi libera

▶ *Semplice da sfruttare tramite "un click"*

◀ Built-In Collaboration

Coinvolgimento delle persone corrette nel momento opportuno per favorire lo scambio di idee e conoscenza

▶ *Velocizzare l'allineamento e migliorare il processo decisionale*

Freedom to **Think**

Connect with Others

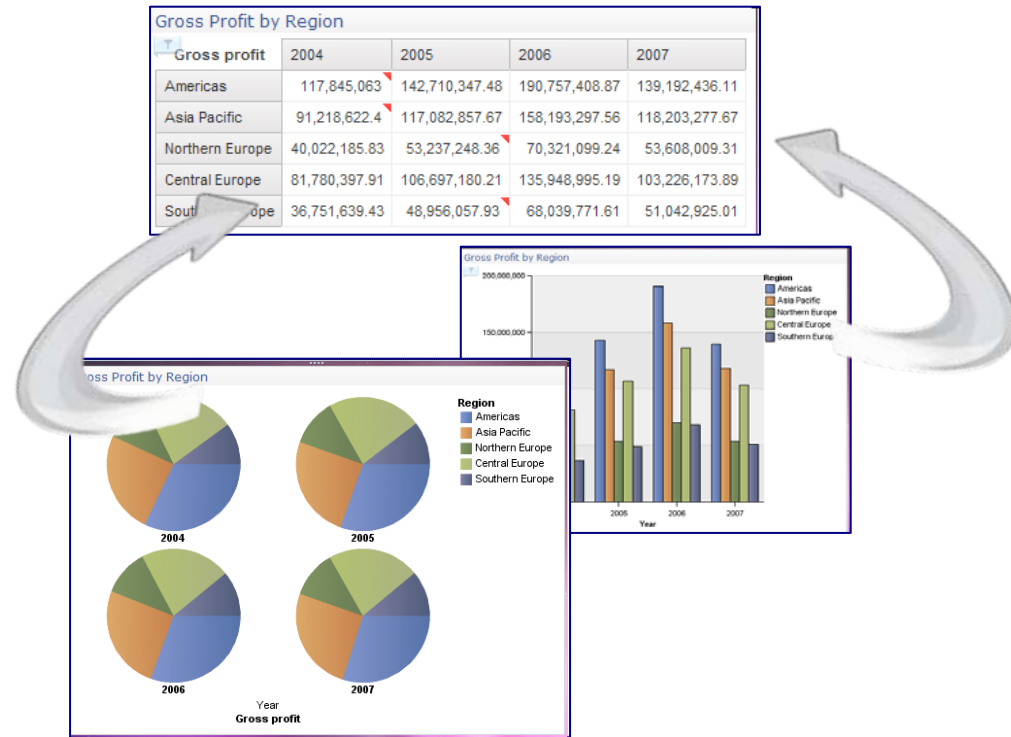
Simply **Do**



IBM Cognos Business Insight

Supporta stili personalizzati per la visualizzazione delle informazioni

- Personalizzare lo stile e il modo di rappresentare l'informazione secondo le proprie esigenze.
- Generare una prospettiva unica
- Avere una vista d'insieme del business



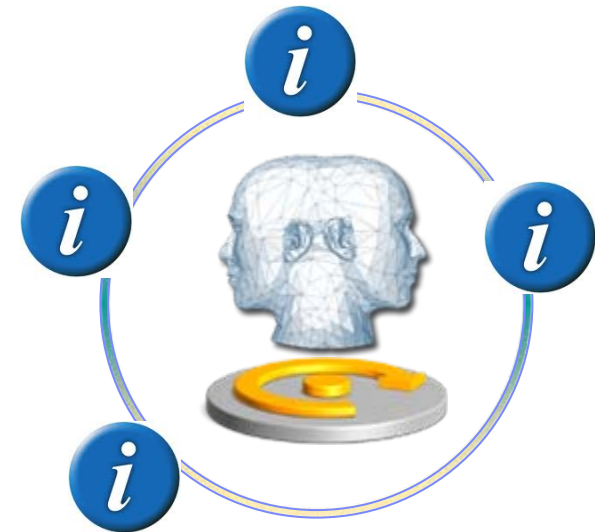
Raggiungere più utenti

Scoprire le informazioni seguendo il processo di ragionamento naturale.

IBM Cognos Business Insight

Vedere tutte le informazioni da tutti i punti di vista, nel contesto

- Ottenere una vista unica delle informazioni:
 - Qualunque contenuto BI
 - Informazioni Real-time con IBM Cognos Real-time Monitoring
 - Scenario planning
 - Scorecarding
 - Dati statistici



Vedere più informazioni

Esplorare tutti i tipi di informazione da tutti gli orizzonti temporali per una vista completa del business.



IBM Cognos Business Insight: Do More

- Passaggio alle funzionalità avanzate per l'esplorazione dei dati

Revenue	2006	2005	2007	2004	Years	Do More...
Sleeping Bags	98,164,939.40	77,038,477.82	68,730,008.17	65,239,462.96	309,172,888.35	
Navigation	62,330,073.61	43,724,569.80	49,837,487.52	51,598,510.99	207,490,641.92	
Knives	47,704,144.36	33,164,183.25	36,177,477.89	36,374,634.09	153,420,439.59	
Cooking Gear	83,917,515.27	70,843,132.06	58,313,800.35	59,761,536.50	272,835,984.18	
Woods	102,232,008.39	70,714,826.13	81,565,819.31	59,385,760.82	313,898,414.65	



Revenue	Planned revenue	% of Plan	
Americas	977,087,880.8	1,045,233,983.8	93%
Asia Pacific	859,254,278.14	921,324,679.12	93%
Central Europe	2,143,494,784.56	2,195,764,629.6	98%
Northern Europe	369,539,150.96	395,898,216.91	93%
Southern Europe	337,399,674.39	361,120,852.51	93%

Insertable Objects

- Advertising
- Inventory
- Product forecast
- Product survey
- Product survey target
- Promotion
- Promotion Plan
- Retailer survey
- Retailer survey target
- Returned items
- Sales
 - Sales fact
 - Quantity
 - Unit cost
 - Unit price
 - Unit sale price
 - Gross margin
 - Revenue
 - Gross profit
 - Product cost
 - Planned revenue
- Branch
- Employee by manager
- Employee by region
- Order method
- Organization
- Position-department
- Products

Verso l'analisi più approfondita senza discontinuità

Consente di fare analisi complesse per comprendere velocemente i motivi di un risultato inatteso e mettere in atto le azioni correttive per migliorare le performance del business.

IBM Cognos Business Insight Advanced

- Interfaccia intuitiva drag-and-drop
- Integra funzionalità di esplorazione dei dati e di analysis
- Funzionalità di calcolo, drill, filtro, pivot, top/bottom count
- Gestione del set dei dati
- Flessibile nel formato, struttura e distribuzione
- Queries multiple, formattazione e grafici
- Punto di partenza per authoring Professionale

The screenshot shows the IBM Cognos Business Insight Advanced interface. A callout points to the top toolbar, stating "Standard and Style toolbars". Another callout points to a toggle switch, stating "Switch between metadata or member tree". A third callout points to a context menu, stating "View and edit set definitions". A fourth callout points to a list of analysis gestures, stating "Easily select common analysis gestures".

Standard and Style toolbars

Switch between metadata or member tree

View and edit set definitions

Easily select common analysis gestures

Insert Individual Members (currently creating sets)
Toggle between creating sets when inserting multidimensional data items and inserting the individual members.

Units	Standard	Charac	Standar
2010-Q1 Units	4,683	628	3
2010-Q2 Units	43	8	3
2010-Q3 Units	4,925	1,209	3,396
2010-Q4 Units	49	11	3
2010-Q1 % Defective	0.97%	1.28%	0.89%
2010-Q2 % Defective	0.97%	0.61%	0.88%
2010-Q3 % Defective	5,153	1,702	3,451
2010-Q4 % Defective	51	24	3
2010-Q1 Units	0.99%	1.41%	1.00%
2010-Q2 Units	5,081	1,588	3,493
2010-Q3 Units	18	5	3
2010-Q4 Units	2,076	13,826	11,750

Set Definition

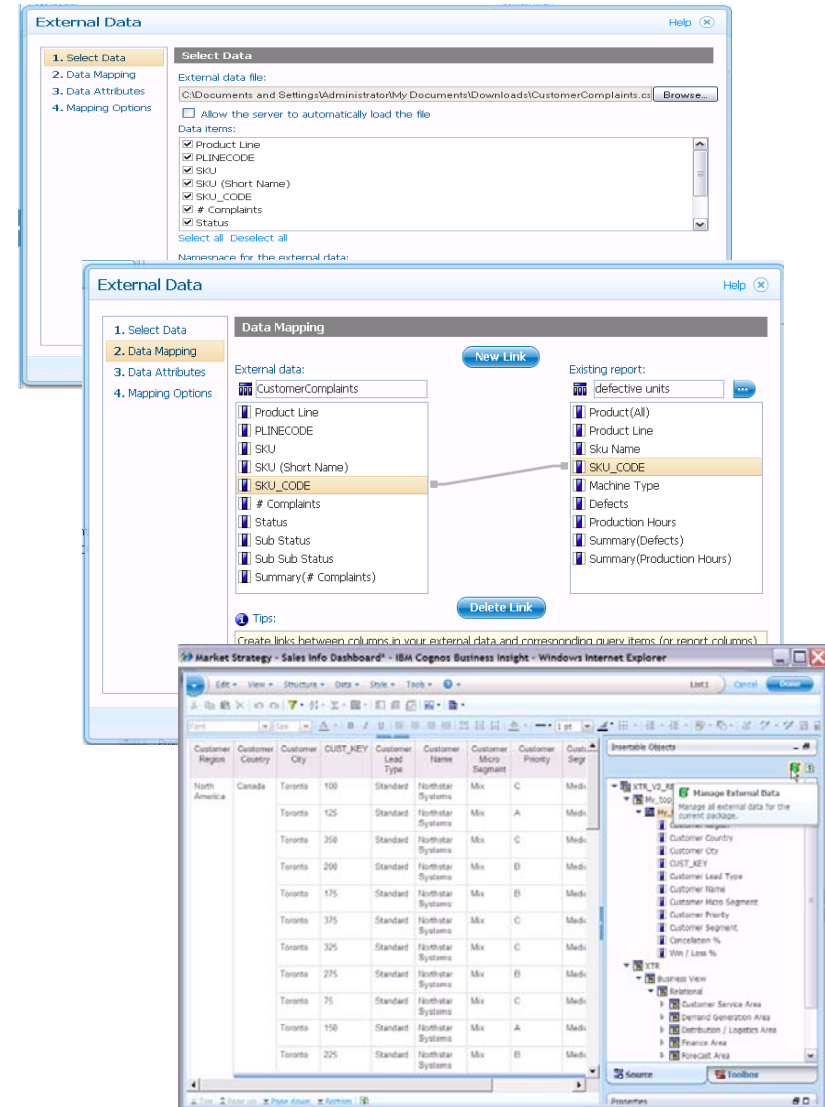
- Top 3 based on Units
- Top 5 based on Units
- Top 10 based on Units
- Bottom 3 based on Units
- Bottom 5 based on Units
- Bottom 10 based on Units
- Custom...

Integrare fonti dati esterne

Per aggiungere, alle basi dati aziendali, informazioni esterne, dipartimentali o dati propri.

Caratteristiche principali

- Import di fonti dati esterne nei report o nei query subjects
- Impiego: come filtri nei report
- Pubblicazione della nuova sorgente dati per riutilizzo e aggiornamento
- Fogli Excel, tab delimited files (.txt), comma delimited files (.csv), XML



Realizza un progetto di successo

- Nuovi libri:
 - BI Strategy Book, BI on Cloud, BI IBM Redbooks®
- Proven practices, community e workshop:
 - Champion and Business Analytics workshops
 - Innovation Center and Communities
 - Champion Kit, Blueprints
 - IBM developerWorks®, C^3 Blog
- Servizi e training:
 - Proven Practice workshops, Learning Assessment and User Adoption Services
 - Ampie possibilità di self-training
- Valuta ulteriori possibilità di sviluppo:
 - Su IBM System z®
 - Su IBM Compute Cloud



Partecipa ai nostri Workshop tecnici

- Giornata in cui avrete la possibilità di provare il sw Cognos tramite esercitazioni pratiche
- Dal 2012 nuove edizioni
- <http://www-01.ibm.com/software/it/centri-eccellenza/tec/index.html>



Business Analytics Software Services

Massimizza l'investimento del software e costruisci un progetto di successo con i Business Analytics Software Services.

- Segui il training che ti serve:
ibm.com/cognos/training
- Ingaggia un tecnico esperto di prodotto:
ibm.com/cognos/consulting
- Accedi a informazioni, esperienze e supporto:
ibm.com/cognos/customercenter

Unisciti alla nostra community!



@IBMCognos e @IBMSPPSS su Twitter

- Sul web:
ibm.com/software/analytics/community

