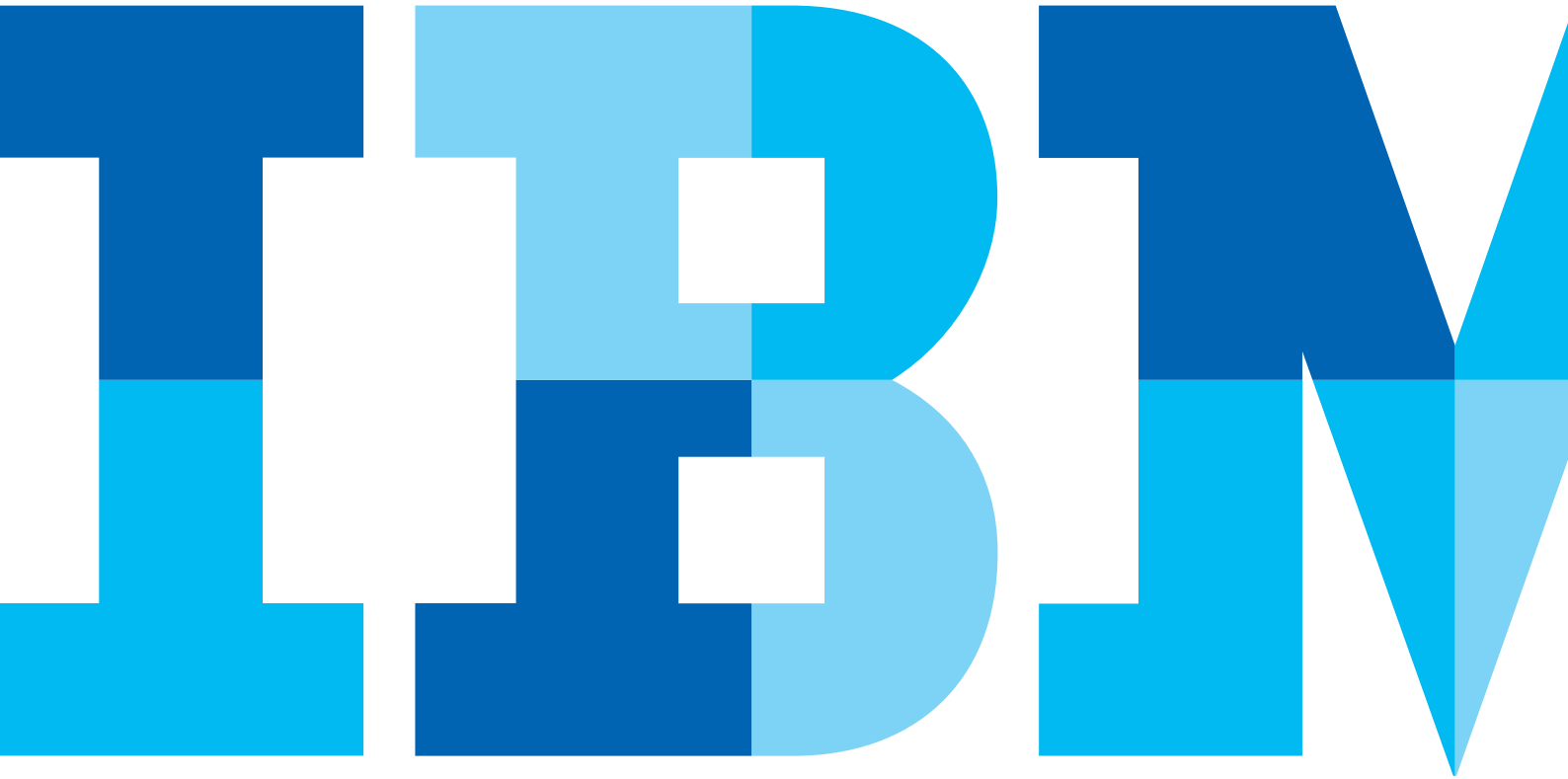


# La nuova promessa della Business Intelligence



## Introduzione:

È cambiato molto da quando la business intelligence è comparsa sulla scena con l'obiettivo di supportare l'IT nel fornire informazioni all'azienda. Le risorse informative sono cresciute in maniera esponenziale, gli utenti di business sono diventati molto più produttivi nella tecnologia e la rapidità del business è aumentata significativamente. La Business Intelligence deve crescere nello stesso modo. Oggi, per avere successo la Business Intelligence deve rispettare le esigenze sia degli utenti di business che dei professionisti della information technology (IT). Spesso, questo è più difficile di quanto sembri, dal momento che le esigenze di questi due gruppi, a prima vista, appaiono diametralmente opposti. Gli utenti di business richiedono la libertà e la flessibilità di accedere e di analizzare le informazioni in modo autonomo. L'IT, tuttavia, ha bisogno di mantenere gli standard che garantiscano l'integrità e la sicurezza delle informazioni come anche l'architettura e le prestazioni complessive del sistema. IBM Cognos Business Intelligence riesce proprio a trovare il giusto equilibrio. Fornisce agli utenti di business la libertà di cui hanno bisogno e a quelli di IT le prestazioni, la sicurezza e l'affidabilità richiesta.

Cognos Business Intelligence può accedere virtualmente a qualsiasi fonte di dati, indipendentemente dalla piattaforma e può fornire visualizzazioni dettagliate e comprensibili di tali dati a tutti gli utenti, indipendentemente dalla sede, compreso quelli di executive ed analisti fino ai manager e professionisti della business intelligence (BI). Offre anche strumenti innovativi che consentono ai diversi utenti di accedere ed analizzare in modo semplice le informazioni di cui hanno bisogno dai propri desktop oppure da dispositivi mobili, condividendo le informazioni e conseguendo nuove analisi tramite la collaborazione e prendendo decisioni migliori in modo più rapido.

## La sfida di ottenere prestazioni più brillanti: Informare, Impegnare, Allineare, Ottimizzare

Immaginate che la vostra organizzazione abbia utilizzato in modo efficace tutte le informazioni più importanti disponibili per prendere decisioni più intelligenti. Immaginate che le decisioni di business siano state prese dagli utenti di business tastando il polso dei mercati, dei clienti, dei canali e delle operazioni in ogni momento. Ed immaginate che i programmi governativi siano stati gestiti con analisi complete e puntuali di tutti i fattori più importanti per il loro successo. Questa è la nuova promessa della business intelligence.

Il dizionario definisce “intelligenza” la “capacità di apprendere, ragionare, comprendere cogliere le verità, le relazioni, i fatti, i significati, etc.”<sup>1</sup> La business intelligence inizia quando vengono fornite le informazioni più importanti a collaboratori specializzati, ma non si limita a questo. La “nuova promessa della business intelligence” immagina un ambiente di lavoro in cui i dipartimenti di IT raccolgono le informazioni distribuite in tutta l’azienda a costi e con un impegno minimi e gli utenti di business sono autorizzati a ricavare analisi puntuali e praticabili dalle loro informazioni quando e dove ne hanno bisogno.

### **Informare: fornire le informazioni giuste, ai destinatari giusti, al momento giusto.**

Le informazioni possono essere la risorsa più importante della vostra organizzazione. Le informazioni aziendali, se derivanti da operazioni quotidiane, da sistemi di pianificazione di una risorsa aziendale, conservazione dei dati, memorizzazione dei dati operativi oppure da altre fonti, sono fondamentali per la comprensione e gestione delle vostre prestazioni di business. E il Web possiede una grande quantità di informazioni sui vostri clienti, mercati, concorrenti, fornitori e partner. Mettere queste informazioni nelle mani giuste e al momento giusto può fare la differenza tra vincere e perdere.

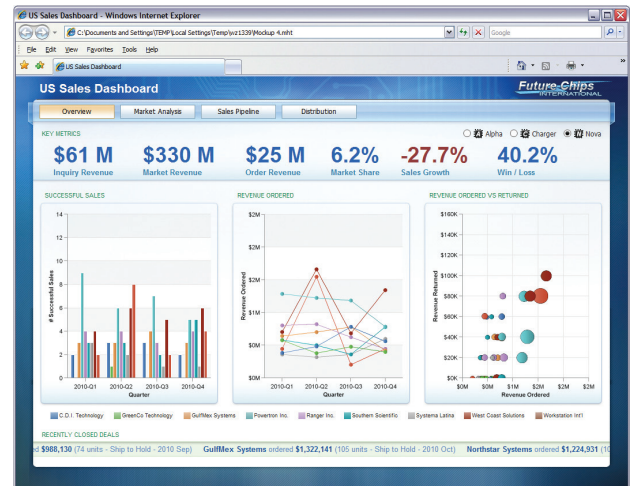
Le informazioni di maggior valore, tuttavia, perdono di valore molto rapidamente. Prendete in considerazione, per esempio, le informazioni utilizzate da un analista di mercato per identificare i trend emergenti. Se una persona può utilizzare le informazioni per avere successo nel mercato, tali informazioni hanno un valore inestimabile. Ma una volta che la concorrenza è in possesso delle stesse informazioni, queste perdono decisamente valore. Similmente, individuare gli indicatori di soddisfazione o insoddisfazione del cliente ha molto più valore prima che un rappresentante visiti il cliente piuttosto che dopo.

Allo stesso modo, il modo ideale per ottimizzare il valore delle informazioni è mettere le informazioni giuste nelle mani delle persone giuste, al momento giusto. Questo significa che l’IT deve essere in grado di fornire agli utenti di business facile accesso ai dati da tutte le fonti, in ogni momento, indipendentemente da dove si trovano. E hanno bisogno di farlo in modo che gli utenti possano comprenderli ed utilizzarli.

<sup>1</sup> Dictionary.com Unabridged, basato su Random House Dictionary, Random House, Inc. 2010.

Cognos Business Intelligence fornisce:

- Uno spazio di lavoro BI unificato che dà agli utenti di business la libertà di cercare ed assemblare qualsiasi contenuto di BI da qualsiasi fonte in un'unica interfaccia – libero da menu e capace di personalizzare una visualizzazione e di ricevere rapidamente analisi di business
- Contenuti di BI utilizzabili su dispositivi mobili tra cui Blackberry, iPad e iPhone
- Creazione self-service, drag-and-drop in un'interfaccia utente senza alcun ingombro per fornire agli utenti di business la capacità di cercare e/o creare in modo semplice i propri report
- Accesso ad un'ampia gamma di fonti informative tra cui analitica operativa, dati interni ed esterni
- Accesso alle informazioni in ogni momento
- Capacità per i professionisti di IT di creare report una volta e di distribuirli poi a diversi tipi di utenti e dispositivi nel formato di cui hanno bisogno, compreso report, dashboard, visualizzazioni o qualsiasi combinazione
- Dashboard di business che comunicano informazioni complesse rapidamente con presentazioni ricche di elementi visivi tramite indicatori, mappe, tabelle ed altri elementi grafici per mostrare insieme diversi risultati
- Linea di dati IBM Cognos trasparente
- Fonte consolidata di dati che consente ad un cliente di avere un unico posto a cui rivolgersi per trovare le informazioni richieste.



*Active Report fornisce ai dipendenti mobili una ricca ed interattiva esperienza di BI persino quando sono disconnessi.*

## IBM Cognos Business Insight

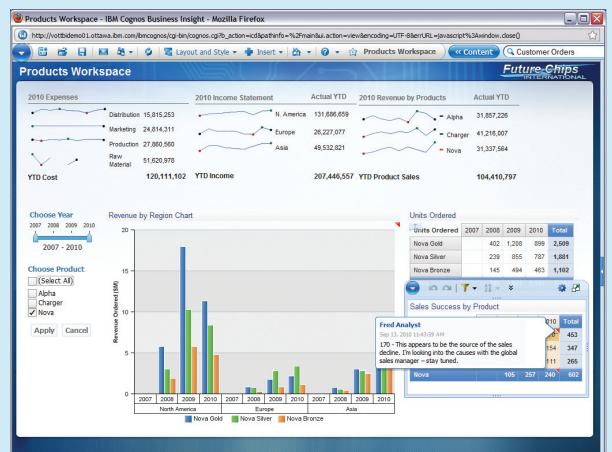
IBM Cognos Business Insight è uno spazio di lavoro illimitato di business intelligence che combina l'accesso a tutti i tipi di dati in ogni momento ed offre la capacità di assemblare, analizzare ed interagire con le informazioni in un'interfaccia completamente personalizzata. Gli utenti possono creare e condividere report, aggiungere note ai documenti e comunicare tramite strumenti e applicazioni a loro familiari. Gli utenti possono passare da una visualizzazione semplice ad un'analisi predittiva simulata tramite un'interfaccia utente progressiva. Possono essere aggiunti contenuti di file esterni come i fogli di calcolo.

IBM Cognos Business Insight offre:

- Uno spazio di lavoro pre-assemblato con i contenuti BI di cui avete bisogno per conoscere in modo rapido la situazione del business
- Funzionalità dotata di wizard per fondere i dati esterni con fonti dimensionali e relazionali
- Accesso con un clic per un glossario di business contenente definizioni di dati e termini di business condivisi
- Funzionalità di ricerca basata su tastiera
- Un'interfaccia intuitiva con istruzioni disponibili sotto forma di video istruttivi di e-learning integrati
- Strumenti efficaci per l'elaborazione di tabelle e grafici, ideati per comunicare le proprie idee con elementi visivi



*Uno spazio di lavoro unificato di BI fornisce agli utenti di business la libertà di creare un dashboard da diverse ma correlate parti di un report.*



*Le annotazioni forniscono il contesto ed analisi per dati precisi.*

## **Impegnare: ottenere il massimo da una risorsa orientata a raggiungere prestazioni eccezionali**

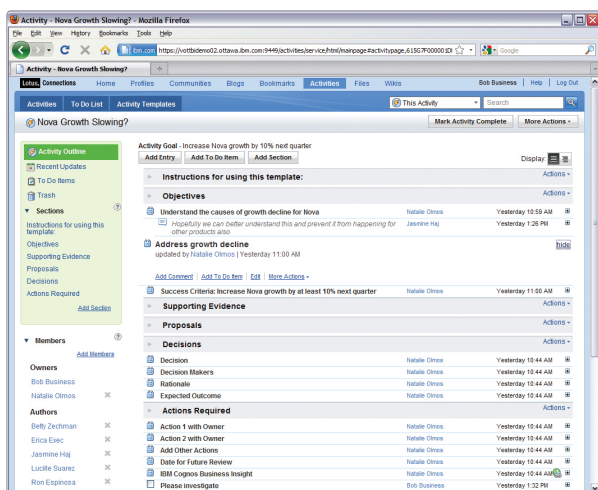
Fornire le informazioni di proprio interesse in modo puntuale è un buon primo passo. Tuttavia, se la vostra business intelligence si ferma qui, non raggiungerete mai tutti i vantaggi di BI. Questo può avvenire ogni volta che gli utenti di business si impegnano attivamente ad esplorare, analizzare ed utilizzare le informazioni.

In ogni organizzazione, ci sono alcuni outperformer a cui si affida il team sia per le informazioni che per le analisi. Queste persone sanno quali informazioni cercare, dove procurarsele e come utilizzarle per valutare una situazione da ogni punto di vista e per comprendere le implicazioni tattiche e strategiche. L'ideale è creare una cultura in tutta l'azienda di outperformer che si impegnano con le informazioni per contribuire a nuove e concrete analisi.

Questo richiede una soluzione di business intelligence che vada al di là degli strumenti tradizionali. Gli utenti di business hanno bisogno della funzionalità di analizzare la situazione immediata e di considerare tutti i risultati possibili.

Cognos Business Intelligence fornisce:

- Un'esperienza progressiva che consente agli utenti di comprendere le implicazioni tattiche e strategiche delle azioni proposte, trasformando facilmente la propria visualizzazione di BI in un'analisi più avanzata, predittiva o simulata
- Visualizzazioni e dashboard che consentono agli utenti di guardare le informazioni in nuovi modi per ricavare nuove analisi
- Capacità di analizzare grandi gruppi di dati con un'interfaccia utente facile da utilizzare, drag-and-drop
- La capacità di confrontare le prestazioni per individuare i trend e le anomalie
- Rapidi e prevedibili tempi di risposta
- La capacità di condurre analisi comparative per individuare carenze di prestazioni come i fornitori più efficaci e quelli meno efficaci in un'unica visualizzazione
- Analisi multidimensionale sui dati di Cognos Business Intelligence in un ambiente di fogli di calcolo familiare con IBM Cognos Analysis for Microsoft® Excel



## Allineare: favorire l'allineamento per accelerare il processo decisionale

In effetti, l'obiettivo è consentire alle aziende di prendere migliori decisioni, in modo più rapido. Le decisioni vengono prese raramente sulla base di un unico dato o di un'unica opinione individuale isolata. Diversi fattori vanno combinati, condivisi, analizzati e concordati. I team devono essere in grado di ipotizzare e collaudare l'impatto strategico e tattico dei possibili sviluppi degli eventi.

La Business Intelligence comprende diversi responsabili, funzioni, dipartimenti, sistemi di dati e processi di business. Permettere un processo decisionale collaborativo richiede un approccio che allinei le decisioni tattiche agli obiettivi strategici e riunisca i processi di business al di là dei confini dell'azienda.

*Collaborate sui contenuti di BI per condividere analisi, ottenere consenso e accelerare il processo decisionale.*

Questo richiede un allineamento in due direzioni:

- Un allineamento verticale dove gli obiettivi strategici vengono impostati su un livello executive e legati ad obiettivi operativi a livello funzionale e quindi a specifiche aree del processo decisionale all'interno di tali funzioni. Successivamente, i risultati e le condizioni vengono identificati e monitorati a ritroso tramite la catena decisionale
- Un allineamento orizzontale dove diverse funzioni possono collaborare ed eseguire decisioni strategiche nei processi di business al di là dei confini dipartimentali

In termini di requisiti informativi, questo allineamento richiede a ciascun responsabile di riuscire a basarsi su informazioni omogenee e complete. Occorre un metodo per cogliere e condividere decisioni e i piani nel sistema di gestione delle prestazioni ed una serie di definizioni condivise e concordate – un linguaggio comune che definisca il modo in cui il business vuole creare le informazioni che determinano il desiderio di migliorare le prestazioni di business.

Cognos Business Intelligence fornisce:

- Monitoraggio in tempo reale delle informazioni per le comunità di utenti che vengono sfidate ad eseguire analitica in tempo reale, con tempi decisionali decisamente compressi
- BI integrata tramite flussi di lavoro basati sul business e mashup che collegano la BI alle attività umane di ogni giorno
- Collaborazione integrata e social networking per favorire lo scambio di idee e la conoscenza nel processo decisionale
- Capacità di avviare attività, impegnare gli altri in possesso di competenze, pubblicare messaggi, file, collegamenti e discutere o rivedere le opinioni altrui in modo che tutti possano lavorare insieme per un obiettivo comune
- La capacità di mostrare il maggiore contesto di business allegando annotazioni, definizioni dei termini, origine dei dati e come le decisioni sono state prese
- Un flusso di lavoro che stabilisca la responsabilità, fornisca modelli decisionali, ordini i passi successivi e garantisca la comunicazione e il coordinamento per impegnare le persone giuste, al momento giusto per accelerare l'allineamento e l'azione
- Sistema di valutazione per allineare iniziative e progetti alla strategia generale di business, comunicare in modo omogeneo gli obiettivi e monitorare le prestazioni rispetto agli obiettivi. Le stesse metriche di valutazione favoriscono la pianificazione aziendale per una gestione integrata delle prestazioni.



## Ottimizzare: Permettere all'IT di rispondere in modo rapido ed efficace alle mutevoli esigenze del business

Avere una solida base per risolvere i requisiti attuali e quelli futuri è fondamentale per garantire vantaggi sostenibili. Con un'architettura adeguata, la soluzione può cambiare e crescere al crescere delle esigenze dell'organizzazione, senza un ulteriore aggravio per l'IT.

Cognos Business Intelligence fornisce:

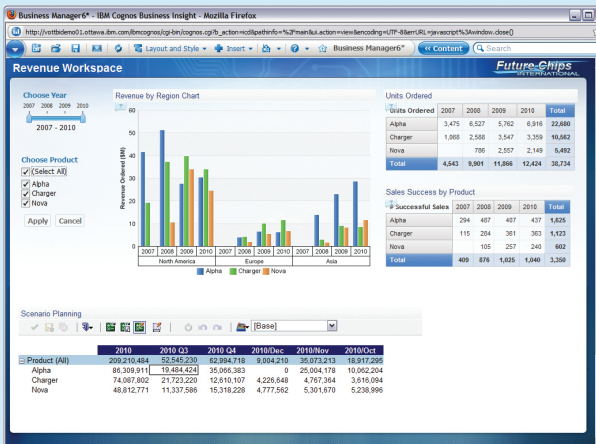
- Accesso a tutti i dati, ovunque ci si trovi, dentro o fuori l'organizzazione
- Informazioni organizzate in modo da cogliere i fattori determinanti delle prestazioni legate al business
- Semplice implementazione e gestione per soddisfare gli accordi per il livello di servizio
- Capacità di adattarsi alle attuali scelte di infrastruttura ed di adattarsi ai requisiti futuri

### Supportate tutti i tipi di informazioni in qualsiasi momento

La piattaforma IBM Cognos è stata pensata per fornire libero accesso a qualsiasi combinazione di fonti di dati eterogenee. Essa fornisce un unico punto di accesso ai dati da diversi sistemi e tecnologie compreso:

- Fonti relazionali quali IBM DB2, Oracle, Sybase, Microsoft SQL Server, con accesso nativo a tutti i principali database e al supporto per funzionalità specifiche di un database oltre all'accesso a ODBC per tante altre fonti.
- Fonti OLAP quali IBM Cognos PowerCube, IBM Cubing Services, SAP® NetWeaver Business Warehouse e Microsoft SSAS, che sono tutti accessibili senza dover rielaborare o duplicare i metadati.
- Fonti IBM Cognos TM1 e IBM Real-time Monitoring e la gamma completa di funzioni di reportistica ed analisi.
- SAP R/3, PeopleSoft Enterprise, JD Edwards EnterpriseOne, Oracle e Business Suite, Siebel CRM e Salesforce.com, facilmente accessibili con complesse fonti di dati ERP verranno presentati in termini di business più comuni.
- Fonti moderne e di legacy accessibili tramite un'interfaccia relazionale che consente a SQL di essere scritto tenendo presente tali fonti. Queste includono dati XML, Web services e LDAP. Inoltre, molte fonti di legacy sono accessibili tramite JDBC™.

- Dati di pianificazione e dei costi in bilancio da soluzioni di pianificazione IBM Cognos.
- Fonti di dati Satellite tra cui file Microsoft Excel, Microsoft PowerPoint, Microsoft Access, flat e molto altro ancora.
- Fonti Mainframe tra cui VSAM, IMS, IDMS, copybook COBOL ed altri.
- Dati di gestione dei contenuti tra cui IBM FileNet, Documentum, OpenSoft ed altri.



Accedete e visualizzate informazioni finanziarie da IBM Cognos TM1 e dai report di vendita.

### IBM Cognos 10: Intelligenza senza limiti Decisioni più intelligenti. Risultati migliori.

Cognos 10 fornisce una nuova esperienza per l'utente ed estende la tradizionale business intelligence (BI) con pianificazione, modeling di scenari, monitoraggio in tempo reale e analitica predittiva. Cognos 10 fornisce uno spazio di lavoro BI illimitato per supportare il modo in cui le persone pensano e lavorano con la capacità di interagire, cercare ed assemblare tutti i punti di vista del vostro business.

Cognos 10 consente alle organizzazioni di fornire prestazioni di grande valore grazie a:

- Analitica che chiunque può utilizzare in uno spazio di lavoro BI per migliorare le competenze individuali e soddisfare le principali esigenze di business
- Intelligenza collettiva con collaborazione integrata e social networking per connettere persone e analisi e raggiungere un allineamento
- Analisi praticabili in qualsiasi posto in mobilità, in tempo reale e nei processi di business per rispondere in modo immediato

Cognos 10 è stato pensato per eseguire l'upgrade in modo completo e per essere economicamente scalabile nelle implementazioni di più elevato valore integrato su una piattaforma di tecnologia di qualità comprovata. Cognos 10 fornisce a voi e alla vostra organizzazione la libertà di vedere di più, di fare di più e di prendere decisioni più mirate per ottenere risultati di business migliori

## Conclusione

È il momento giusto per aspettarsi di più dalla business intelligence. I mercati di oggi lo richiedono... I manager di oggi se lo aspettano. E Cognos Business Intelligence lo fa. Con Cognos Business Intelligence, non vi limitate più ad informare i vostri utenti. Li dotate della serie più potente e sviluppata di analitica disponibile, permettendo loro di vedere molte più informazioni riguardanti il vostro business. Cognos Business Intelligence dà agli utenti di business la libertà di collaborare e di ampliare la BI in modo da condividere analisi, ottenere l'allineamento e prendere decisioni migliori, in modo più rapido. Questa è la nuova promessa della business intelligence. E questa è la promessa che IBM Cognos Business Intelligence rispetta in modo speciale.

## Informazioni su IBM Business Analytics

Il software IBM Business Analytics consente ai responsabili decisionali di accedere alle informazioni complete, coerenti e accurate di cui hanno bisogno per migliorare le prestazioni aziendali. Un portafoglio completo di applicazioni di Business Intelligence, analitica avanzata, gestione della strategia e delle prestazioni finanziarie e analisi consentono una comprensione chiara, immediata e concretamente utilizzabile delle prestazioni attuali e previsioni attendibili dei risultati futuri.

Combinare con una vasta gamma di soluzioni di settore, procedure ottimali e consolidate e servizi e professionali, queste applicazioni consentono alle organizzazioni di qualsiasi dimensione di massimizzare la produttività del personale IT e migliorare i risultati operativi.

## Ulteriori informazioni

Per ulteriori informazioni o per contattare un rappresentante:  
[ibm.com/software/it/data/cognos](http://ibm.com/software/it/data/cognos)

## Richiesta di assistenza

Per richiedere supporto o chiarimenti, visitate il sito:  
[ibm.com/cognos/contactus](http://ibm.com/cognos/contactus)

Un rappresentante IBM Cognos risponderà alla vostra richiesta entro due giorni lavorativi.



---

IBM Italia S.p.A.  
Circonvallazione Idroscalo  
20090 Segrate (Milano)  
Italia

La home page di IBM Italia si trova all'indirizzo:  
**ibm.com/it**

IBM, il logo IBM e **ibm.com** sono marchi di International Business Machines Corporation negli Stati Uniti e/o in altri paesi. Se questi e altri termini commerciali di IBM sono contrassegnati da un simbolo del marchio (® o ™), alla loro prima occorrenza nel presente documento informativo, tali simboli indicano marchi registrati o non registrati di proprietà di IBM negli Stati Uniti al momento della pubblicazione del presente documento informativo. Tali marchi possono anche essere marchi registrati o non registrati in altri Paesi. Un elenco aggiornato dei marchi IBM è disponibile sul Web nella pagina "Informazioni su copyright e marchi" all'indirizzo:

[ibm.com/legal/copytrade.shtml](http://ibm.com/legal/copytrade.shtml)

Java, tutti i marchi e i logo con Java sono marchi di Sun Microsystems, Inc. negli Stati Uniti e/o in altri Paesi.

Linux è un marchio registrato di Linus Torvalds negli Stati Uniti e/o in altri paesi.

Microsoft, Windows, Windows NT e il logo Windows sono marchi di Microsoft Corporation negli Stati Uniti e/o in altri paesi.

SAP NetWeaver è un marchio o marchio registrato di SAP AG in Germania e in altri paesi.

UNIX è un marchio registrato di The Open Group negli Stati Uniti e/o in altri paesi.

Altri nomi di società, prodotti e servizi possono essere marchi o marchi di servizio di altri.

Ogni riferimento a prodotti e servizi di IBM non implica la volontà da parte di IBM di rendere tali prodotti, programmi o servizi disponibili in tutti i Paesi in cui IBM opera.

Prodotto in Italia  
10-10

© Copyright IBM Corporation 2010  
Tutti i diritti riservati

P25301



Riciclare