

Software IBM

Lotus

IBM = collaborazione più intelligente.

Tutto il valore delle soluzioni Software Lotus per ottenere il massimo dagli investimenti software esistenti.

IBM

The IBM logo, consisting of the letters 'IBM' in a bold, sans-serif font with horizontal stripes.

Utilizza al meglio il tuo potenziale

Disponi già del software che ti consente di tenerti in contatto con colleghi e clienti. Forse prepari i tuoi report con Microsoft® Word, utilizzi i fogli di calcolo Microsoft Excel, collabori con IBM Lotus Notes. Indipendentemente dal software che usi, è il tuo lavoro che conta. Ma la tua organizzazione è sempre alla ricerca di soluzioni per aumentare la produttività, ottenere risultati migliori e tagliare i costi. E a te servirebbe uno strumento per trovare più facilmente informazioni, condividere idee e individuare all'istante le persone o i dati di cui hai bisogno. Come rendere la collaborazione più efficiente e innovativa, salvaguardando gli investimenti software già effettuati? E senza costringere le persone a cambiare le loro abitudini o a perdere ore per imparare a usare nuovi software?

Grazie al portafoglio di collaborazione IBM Lotus, oggi puoi ampliare la gamma di strumenti a tua disposizione con comunicazioni in tempo reale, social networking e condivisione. Ad esempio, per inviare un messaggio istantaneo a un tuo collega da Excel, per fare una telefonata da un documento Word, per incontrare altri utenti e lavorare insieme a loro sui file che hai condiviso in Lotus Notes o in Microsoft SharePoint.

Integrando le tue applicazioni con il software Lotus, potrai lavorare in modo più intelligente, utilizzare appieno

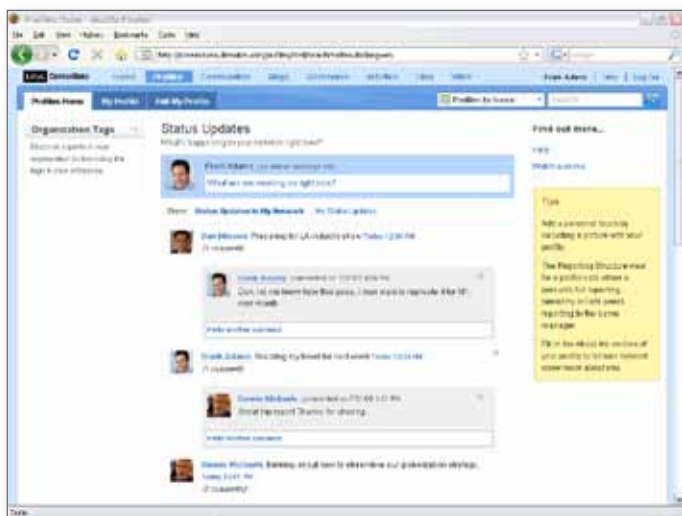


Figura 1: strumenti come il microblogging ti tengono aggiornato su ciò che accade nel tuo social network.

le potenzialità delle tue risorse e offrire alle persone gli strumenti Web 2.0 che sono abituate a usare tutti i giorni. Più di 12.000 clienti IBM stanno già utilizzando le soluzioni Lotus: social software, comunicazioni unificate, collaborazione in team e portali per aumentare la produttività. E puoi riuscirci anche tu.

Lotus Connections

IBM Lotus Connections offre alla tua organizzazione tutti i vantaggi dei social software. Permette di costruire, mettere in contatto e ampliare comunità di clienti, partner e colleghi per favorire l'innovazione, di far leva sulle competenze dei team per fare emergere idee migliori, aumentare la flessibilità con cui l'azienda opera nel proprio segmento di mercato, renderla più efficiente e produttiva. Il tutto riducendo nel contempo i costi.

Lotus Connections si basa su otto componenti principali, studiati per aiutarti a mantenere i contatti, tener traccia delle idee e aumentare il vantaggio competitivo.

In dettaglio:

- **Home page:** puoi raccogliervi i dati rilevanti per evitare di doverli cercare ogni volta e pubblicare un report stile "microblog" per gli altri partecipanti.
- **Profili:** puoi cercare informazioni all'interno della tua organizzazione utilizzando un database e un motore di ricerca delle competenze.
- **Comunità:** puoi collaborare con persone con interessi e competenze comuni, aggregarle intorno a una particolare iniziativa, condividere informazioni e idee.
- **Blog:** puoi presentare le tue idee su un forum, ricevere feedback, conoscere le opinioni e l'esperienza di altre persone.
- **Segnalibri:** puoi trovare, salvare e condividere preziosi contenuti basati su Web con social bookmark condivisi.
- **Wiki:** puoi creare e condividere contenuti insieme ai tuoi team e al tuo network professionale.
- **File:** puoi condividere documenti, presentazioni e altri file con i tuoi colleghi, eliminando i doppi e riducendo l'intasamento della casella di posta.
- **Attività:** puoi visualizzare, gestire e completare rapidamente le attività con i tuoi team condividendo incarichi, documenti e contenuti.

E puoi ottenere tutto questo senza rinunciare a sicurezza e tranquillità. Dal momento che Lotus Connections è soggetto alle impostazioni del firewall, infatti, è possibile controllare l'accesso e stabilire la disponibilità dei contenuti per i singoli utenti.

Lotus Quickr e Lotus Sametime

IBM Lotus Quickr™ è un software per la collaborazione tra team che consente di accedere alle persone, alle informazioni e ai materiali di cui hai bisogno per accelerare il lavoro.

Lotus Quickr offre una vasta gamma di funzioni, intuitive e di facile utilizzo: librerie di contenuti per condividere informazioni, forum di discussione per favorire le comunicazioni, wiki che consentono ai componenti dei team di collaborare alla creazione e alla modifica di contenuti. È inoltre dotato di interfacce che aiutano a estendere la collaborazione a Microsoft Office e Outlook.

Grazie a queste caratteristiche, la soluzione:

- aiuta i team e i gruppi di lavoro a diventare più efficienti e produttivi;
- amplia l'accesso in modo da includere partner e clienti, promuovendo così relazioni più efficaci;
- riduce le operazioni inutili e le incoerenze a livello di contenuti;
- permette ai team di organizzare e gestire le proprie informazioni e i propri progetti senza assistenza IT e in un ambiente altamente sicuro;
- fornisce un'alternativa efficace alla posta elettronica per l'archiviazione e la gestione di contenuti;
- consente di acquisire e riutilizzare best practice, in modo che i team possano essere operativi in tempi più brevi.

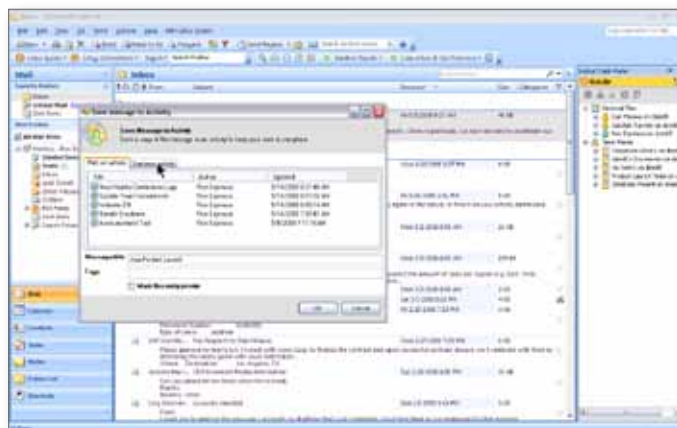


Figura 2: il social software IBM fa leva sugli strumenti esistenti, compresi Microsoft Outlook, Microsoft Office, Lotus Notes.

IBM Lotus Sametime® fornisce una serie di servizi aziendali di comunicazione integrati e unificati (voce, dati e video), che semplificano i contatti e la collaborazione in tempo reale con colleghi, clienti e fornitori. La sua vasta gamma di funzioni comprende instant messaging e rilevamento presenze, chat, VoIP e video point-to-point, riunioni online, trasferimento file, localizzazione e molto altro.

La soluzione è compatibile e facilmente integrabile con Lotus Notes, Microsoft Office, Microsoft Outlook e Microsoft SharePoint.

La differenza IBM

La famiglia di software IBM Lotus è progettata, fin dalle prime fasi, per risultare potente ed intuitiva al tempo stesso. Ecco perché centinaia di migliaia di aziende utilizzano le soluzioni di collaborazione IBM per incrementare la produttività, consolidare le relazioni, promuovere l'innovazione e ridurre i costi.

Con il software Lotus puoi mantenerti produttivo, trovare e condividere informazioni, metterti in contatto con le persone giuste nel momento più opportuno, senza dover cambiare i programmi e l'infrastruttura che usi attualmente.

Puoi integrare nuovi strumenti 2.0, creare comunità aziendali, unificare la tua strategia di comunicazione, far leva su collaborazioni istantanee, mettere in contatto team virtuali, gestire progetti e documenti, e tutto senza sacrificare gli investimenti già effettuati.

La collaborazione non è soltanto un servizio che IBM offre, ma anche una componente essenziale della sua filosofia di business. IBM opera a stretto contatto con i suoi clienti per capire il loro modo di lavorare e qual è il sistema migliore per aiutarli a creare valore di business. IBM, inoltre, si impegna costantemente per fornire soluzioni di collaborazione e di sviluppo avanzate, spesso rilasciando più versioni all'anno o lanciando sempre nuovi prodotti.

Potenza, flessibilità, semplicità d'uso, risparmi in termini di costi, esperienza, scelta: in sintesi, è questa la differenza IBM.

Accelerare il rendimento dell'investimento software

IBM Software Services for Lotus e i Business Partner IBM possono aiutarti a conoscere meglio le opzioni tecnologiche a tua disposizione e a capire come utilizzare le soluzioni Lotus per contenere il TCO dell'infrastruttura IT e aumentare la produttività di tutta l'azienda. Per sapere di più sui servizi di consulenza tecnica, formazione e Software Accelerated Value Program disponibili, visita il sito ibm.com/software/lotus/services

Lotus sa come ottimizzare il software esistente

Per maggiori informazioni sulle soluzioni IBM, contatta un rappresentante o un Business Partner IBM, oppure visita il sito ibm.com/collaborazione/it

Per sapere di più sull'intera offerta Lotus, visita il sito lotusknows.com

Software più intelligente per un Pianeta più Intelligente.



© Copyright IBM Corporation 2010

Lotus Software
IBM Software Group
One Rogers Street
Cambridge, MA 02142
U.S.A.

Prodotto negli Stati Uniti d'America
Gennaio 2010
Tutti i diritti riservati

IBM, il logo IBM, ibm.com, Lotus, Quickr e Sametime sono marchi o marchi registrati di International Business Machines Corporation in diversi Paesi del mondo. Se la prima occorrenza di questi e altri termini IBM all'interno del presente documento è contrassegnata con il simbolo ® o ™, si tratta di marchi registrati o previsti dalla common law negli Stati Uniti di proprietà di IBM al momento della pubblicazione delle informazioni. È possibile che questi marchi siano marchi registrati o previsti dalla common law anche in altri Paesi. La lista aggiornata dei marchi registrati di IBM è disponibile sul sito www.ibm.com/legal/copytrade.shtml, alla voce "Copyright and trademark information".

Microsoft è un marchio registrato di Microsoft Corporation negli Stati Uniti e/o in altri paesi.

È possibile che i nomi di altre società, prodotti e servizi siano anch'essi marchi o marchi di servizio di terzi.

I riferimenti nella presente pubblicazione a prodotti o servizi IBM non implicano che IBM intenda metterli a disposizione in tutti i Paesi in cui opera.

I dati riportati nel presente documento vengono forniti a scopo puramente informativo. Nonostante siano state effettuate verifiche sulla completezza e sull'accuratezza delle informazioni, esse vengono fornite "così come sono", senza alcun tipo di garanzia esplicita o implicita. Tali informazioni si basano inoltre sugli attuali programmi e sull'attuale strategia IBM in termini di prodotti, soggetti a modifiche senza preavviso da parte di IBM stessa. IBM declina ogni responsabilità per eventuali danni derivanti dall'uso di questa o altra documentazione, o in altro modo ad esse collegato. Nessuna delle informazioni presenti nel documento costituisce dichiarazione di garanzia da parte di IBM (o dei suoi fornitori/concessionari), né altera i termini e le condizioni del contratto di licenza che regola l'utilizzo del software IBM.



Please Recycle