

# Soluzioni dei Business Partner IBM

*Stefano Gandolfi – IBM ECM Channel Manager*

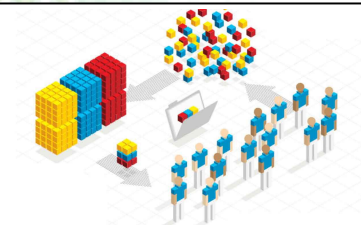
*Milano, 19 Gennaio 2011*



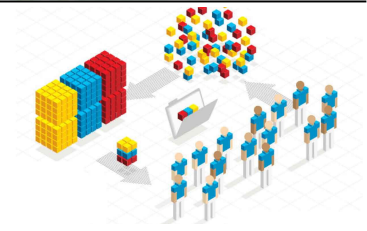
# Dove l'ECM ha fornito risposte efficaci ed efficienti



## Aree applicative



PUBBLICA AMMINISTRAZIONE	ASSICURAZIONI	TELECOM / UTILITY	BANCHE	ALTRO
<p>Protocollo Informatico</p> <p>Conservazione sostitutiva dei documenti</p> <p>Gestione delle delibere</p> <p>Gestione dei Procedimenti Giudiziari</p> <p>Gestione reati valutari</p> <p>Gestione procedimento amministrativo armamenti</p> <p>Gestione cartelle del personale</p> <p>Gestione ciclo passivo ed attivo, con integrazione applicazioni ERP</p>	<p>Gestione pratica e documentazione sinistri</p> <p>Gestione documenti Polizze Vita</p> <p>Gestione ciclo passivo ed attivo, con integrazione applicazioni ERP</p> <p>Gestione email archiving</p>	<p>Call center: gestione dei contratti/documentazione clienti con integrazione CRM</p> <p>Gestione ciclo passivo ed attivo, con integrazione applicazioni ERP</p> <p>Gestione iter di creazione di nuovi prodotti</p> <p>Protocollo informatico</p> <p>Conservazione sostitutiva dei documenti</p> <p>Gestione contratti di acquisto</p>	<p>Gestione pratiche mutui</p> <p>Gestione PEF</p> <p>Gestione pratiche credito al consumo</p> <p>Gestione ciclo passivo ed attivo, con integrazione applicazioni ERP</p> <p>Gestione di distinte, contabili, specimen di firma</p> <p>Gestione documentazione dispute esercenti carte di credito</p>	<p>Gestione iter per l'approvazione dei nuovi farmaci</p> <p>Gestione iter di creazione e lancio nuovi prodotti – CG&amp;S</p> <p>Gestione email archiving</p> <p>Gestione cedolini paga</p> <p>Conservazione sostitutiva</p> <p>Gestione cartelle del personale</p>



## ▪ SETTORE DI MERCATO - REFERENZA

- ☐ PAL/PAC

## ▪ PROBLEMA

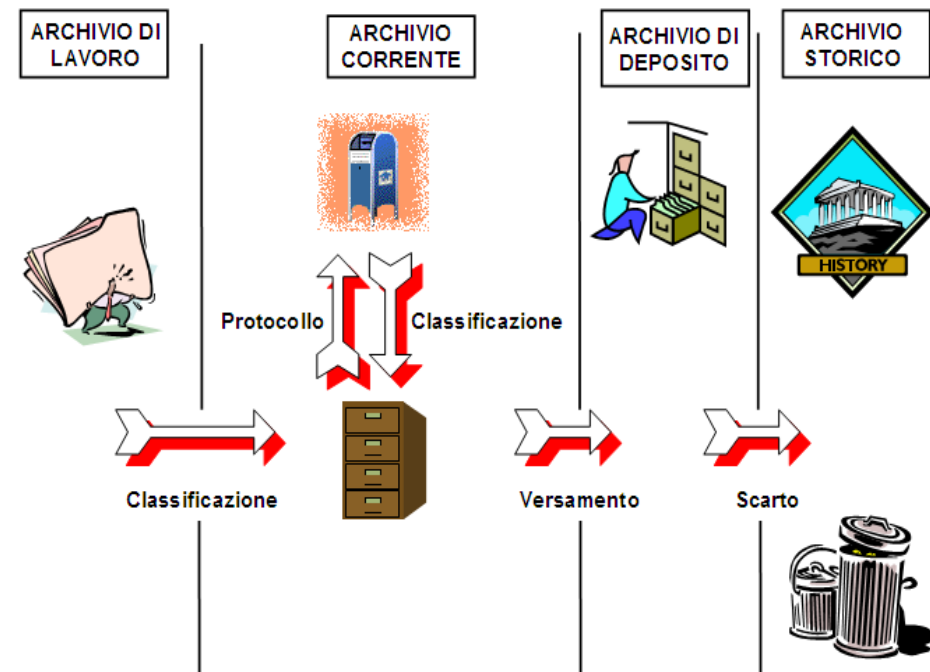
- ☐ Garantire il controllo dei flussi documentali, la trasparenza interna ed esterna, l'Interoperabilità e la cooperazione tra le PA tramite un sistema di Protocollo a norme CNIPA

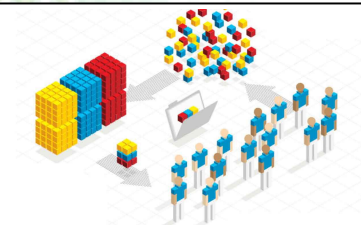
## ▪ SOLUZIONE

- ☐ Corrisponde al massimo livello di conformità "AAAB" previsto nella check-list del CNIPA
- ☐ Funzionalità minime di tenuta dei sistemi di gestione informatica dei documenti
- ☐ Funzionalità aggiuntive di gestione dei flussi documentali, conservazione e accessibilità
- ☐ Funzionalità interoperative come da Regole Tecniche nel DPCM 31/10/2000

## ▪ BENEFICI

- ☐ Completa automazione della protocollazione e dei flussi documentali
- ☐ Riduzione costi e circolazione della carta
- ☐ Sicurezza e velocità nell'assegnazione dei documenti da classificare e protocollare
- ☐ Centralizzazione archivio protocolli





## ▪ SETTORE DI MERCATO - REFERENZA

- ☐ Cross

## ▪ PROBLEMA

- ☐ Conferire al documento informatico lo stesso valore legale del documento cartaceo tramite il processo di Conservazione Sostitutiva

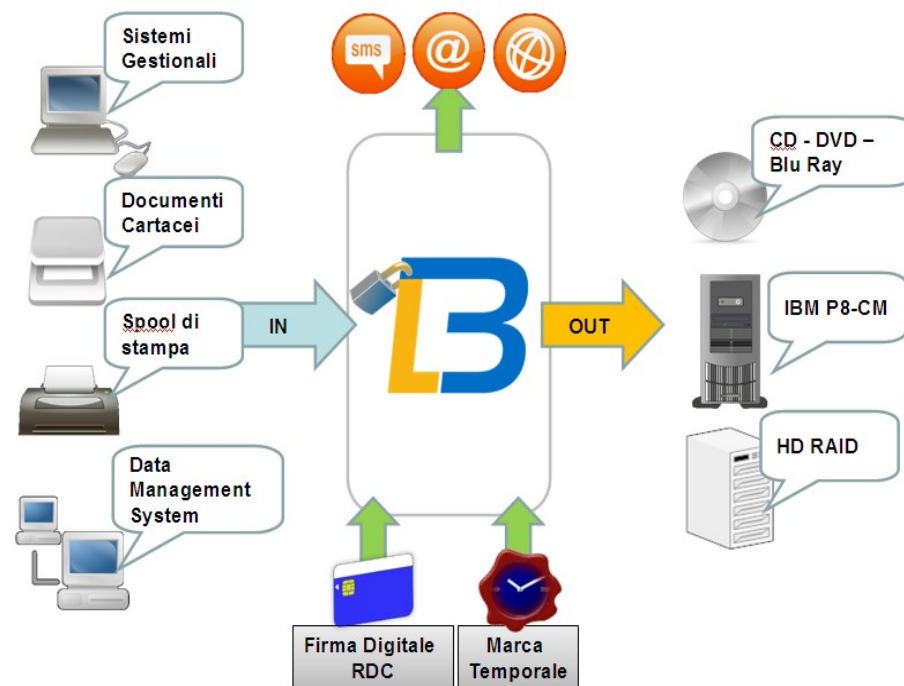
## ▪ SOLUZIONE

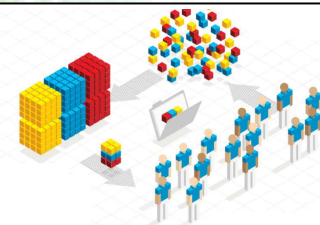
- ☐ Consente di dematerializzare la documentazione nel rispetto delle leggi vigenti evitando la stampa cartacea di documenti come fatture, attive e passive, libri giornali bollati e molte altre tipologie di documenti

## ▪ BENEFICI

- ☐ Riduzione spazi e azzeramento costi di archiviazione
- ☐ Tempi di ricerca brevissimi e facilità di consultazione
- ☐ Riduzione tempo e costo di trasmissione e distribuzione dei documenti
- ☐ Aumento produttività del personale
- ☐ Migliore sicurezza degli accessi
- ☐ Integrazione con i gestionali

# LEGALBUNKER





## ▪ SETTORE DI MERCATO - REFERENZA

- ☐ Assicurativo

## ▪ PROBLEMA

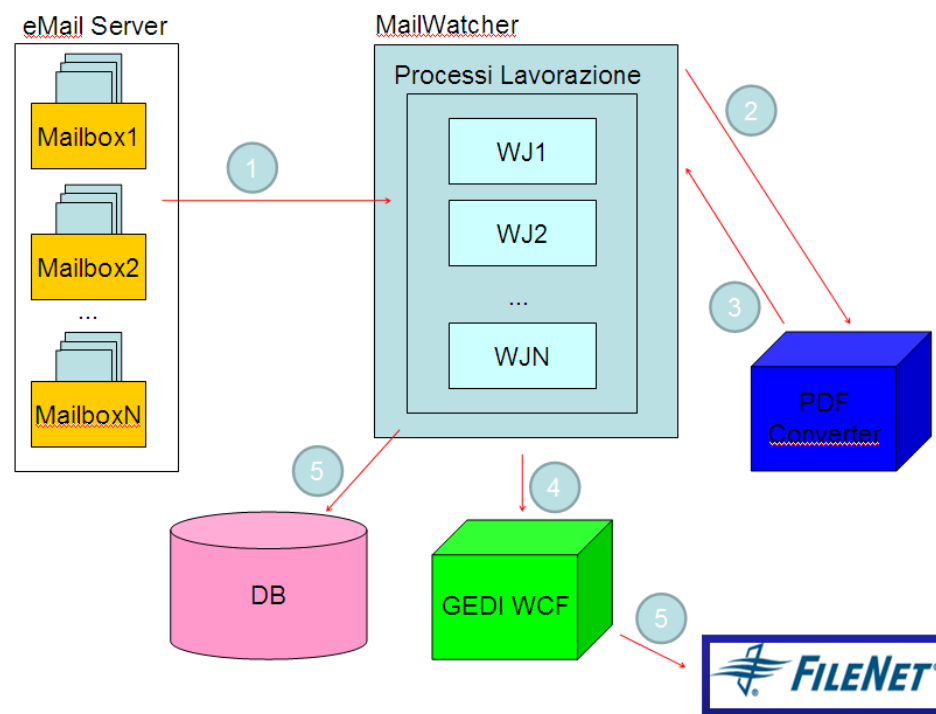
- ☐ Riduzione spazio disco dei server di posta elettronica ed efficientamento nella gestione delle email

## ▪ SOLUZIONE

- ☐ Permette la pre-classificazione su repository documentale delle mail con gestione degli allegati come singoli documenti e convertiti in PDF. L'archiviazione viene effettuata in base ai dati della mail ed al body. Configurabilità delle mailbox da gestire ed indicazione delle classi documentali e dei relativi flussi di gestione

## ▪ BENEFICI

- ☐ Archiviazione e classificazione delle mail
- ☐ Gestione degli allegati delle mail
- ☐ Migliore gestione degli accessi alle informazioni
- ☐ Disponibilità delle informazioni a livello azienda
- ☐ Riduzione spazio disco e costi storage





## ▪ SETTORE DI MERCATO - REFERENZA

- ☐ Assicurativo

## ▪ PROBLEMA

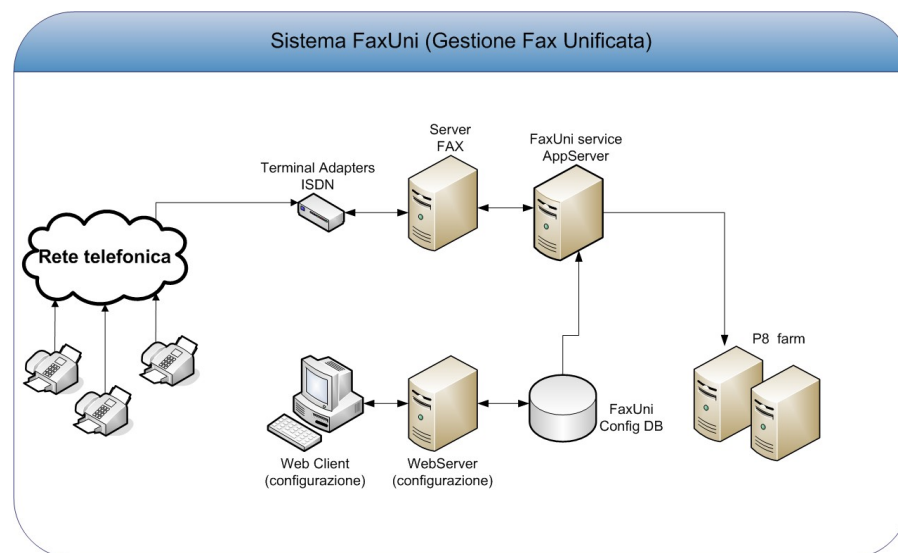
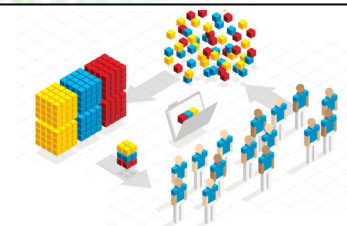
- ☐ Automazione, Conservazione, Classificazione e Distribuzione automatica dei fax in ingresso

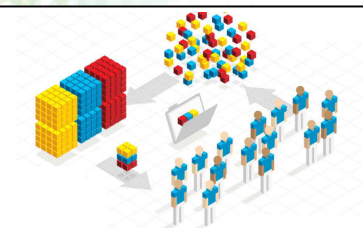
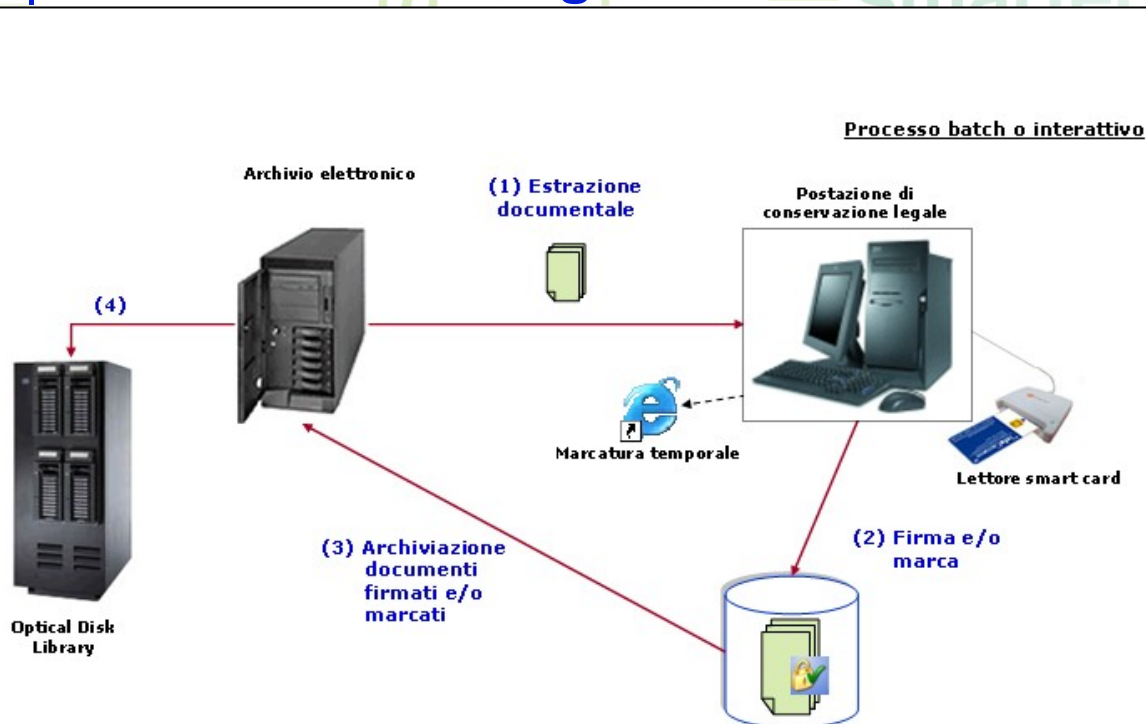
## ▪ SOLUZIONE

- ☐ Permette la pre-classificazione e memorizzazione su repository documentale dei fax in base ai dati in esso contenuti (data ricezione, numero chiamato, numero chiamante ecc.). Tramite queste informazioni è possibile gestire in modo automatico l'instradamento dei fax agli uffici di competenza (Customer Care, Amministrazione ecc..)

## ▪ BENEFICI

- ☐ Archiviazione e Classificazione dei fax
- ☐ Migliore gestione degli accessi alle informazioni
- ☐ Diminuzione della carta circolante
- ☐ Disponibilità delle informazioni a livello azienda





## ▪ SETTORE DI MERCATO - REFERENZA

- ❑ Distribuzione Farmaceutica

## ▪ PROBLEMA

- ❑ Elevato volume di documenti contabili prodotti ogni anno. L'obiettivo era la completa smaterializzazione del documento contabile unita alla gestione elettronica della fatturazione e alla Conservazione Legale sostitutiva

## ▪ SOLUZIONE

- ❑ Permette di centralizzare il processo di ciclo attivo e renderlo integrato con il sistema gestionale. L'utilizzo del Repository IBM CM aggiunge efficienza al processo

## ▪ BENEFICI

- ❑ Riduzione spazi e costi necessari per la gestione/conservazione del cartaceo
- ❑ Tempi di ricerca
- ❑ Trasmissione documenti
- ❑ Aumento produttività individuale

## ▪ SETTORE DI MERCATO - REFERENZA

- Cross

## ▪ PROBLEMA

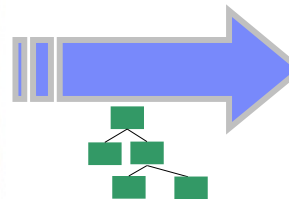
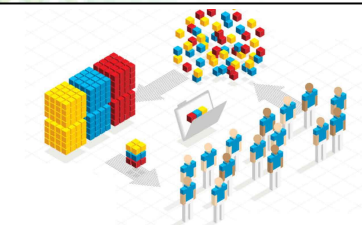
- Ridurre il carico di lavoro in Contabilità Fornitori
- Fornire pieno controllo e monitoraggio delle attività di gestione ciclo passivo
- Valorizzare le risorse umane occupate su attività a basso valore

## ▪ SOLUZIONE

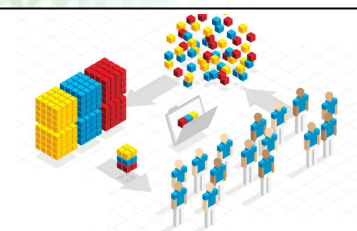
- Archiviazione e classificazione documenti di ciclo passivo
- Integrazione tra ECM ed ERP
- Controllo coerenza e correttezza dei dati
- Automazione ciclo di approvazione
- Monitoring e tracking costante delle attività

## ▪ BENEFICI

- Condivisione e completezza informazioni
- Snellimento processo ciclo passivo
- Monitoring real-time su ritardi di gestione
- Maggior rapidità controlli enti statali
- Riduzione cause legali
- Ottimizzazione decisioni e flusso scambio informazioni







## ▪ SETTORE DI MERCATO - REFERENZA

- ☐ Manufacturing

## ▪ PROBLEMA

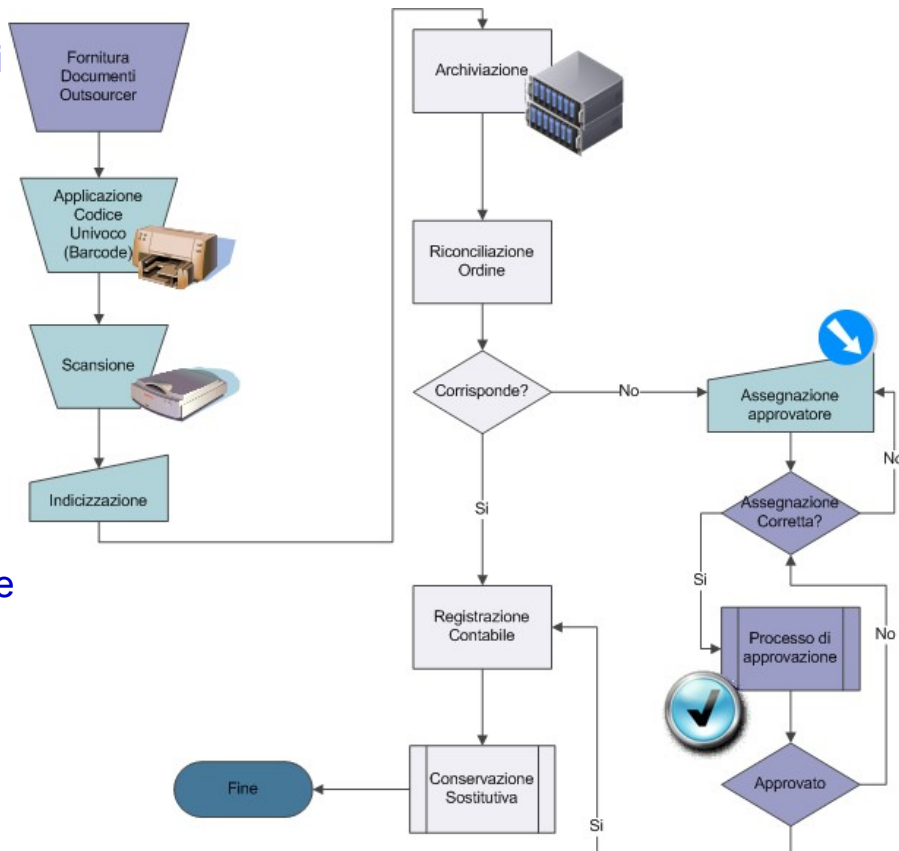
- ☐ Condivisione e gestione documentazione tecnica dei prodotti con tracciamento del processo di creazione e modifica dei documenti
- ☐ Ricerche e consultazioni lente e costose
- ☐ Pratiche non complete e rischio di perdita dei documenti
- ☐ Assenza di associazioni tra documenti

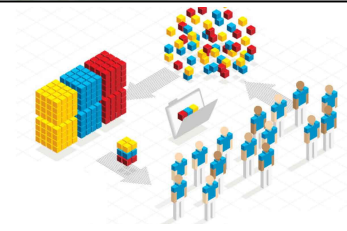
## ▪ SOLUZIONE

- ☐ Archiviazione centralizzata della documentazione tecnica dei prodotti
- ☐ Gestione dell'intero ciclo di rilascio della documentazione tecnica (Proposta, Progettazione, Lancio)
- ☐ Pubblicazione automatica della documentazione dei prodotti su portale aziendale

## ▪ BENEFICI

- ☐ Completezza dei documenti e dei dati raccolti e riduzione degli errori umani
- ☐ Ricerca documenti velocizzata
- ☐ Tracciabilità delle operazioni e monitoring del processo
- ☐ Rispetto certificazioni qualità e sicurezza
- ☐ Aumento produttività del personale





## ▪ SETTORE DI MERCATO - REFERENZA

- ❑ Bancario

## ▪ PROBLEMA

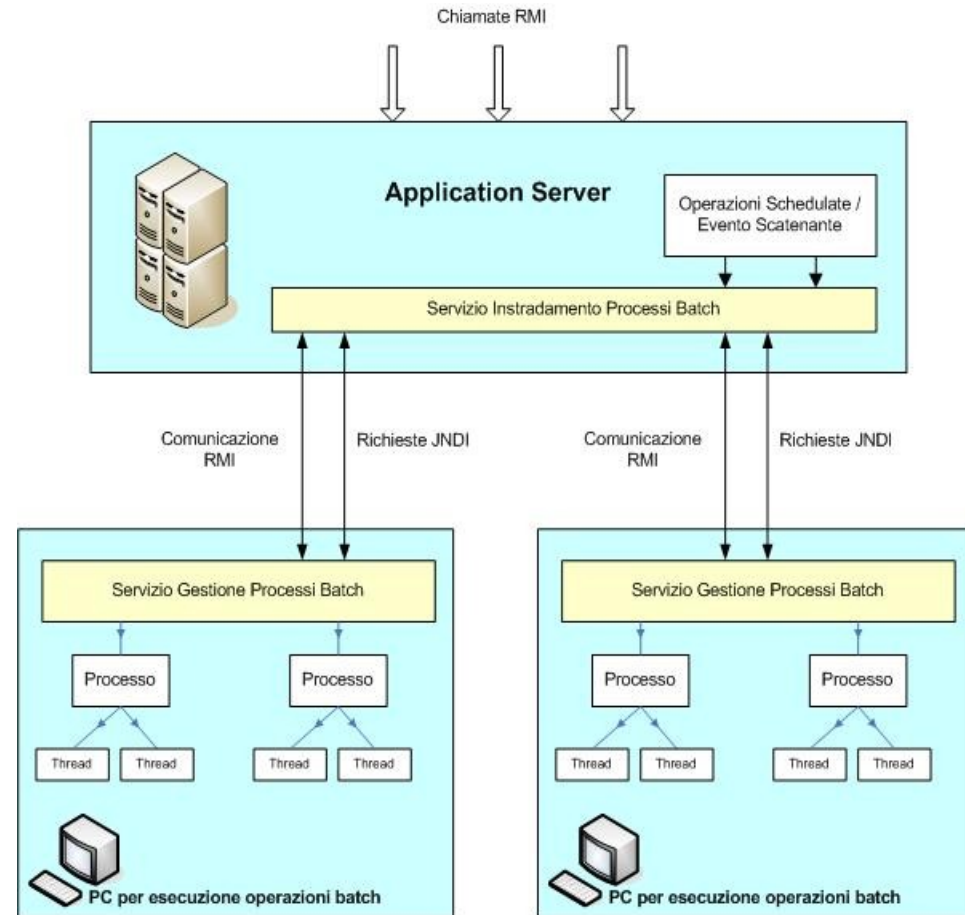
- ❑ Fornire servizi documentali alle filiali
- ❑ Gestione ed importazione giornaliera massiva di documenti (5ML/giorno)

## ▪ SOLUZIONE

- ❑ Fornitura di un servizio di archiviazione documentale centralizzato per 80 filiali
- ❑ Processi di caricamento configurabili (azioni di pre/post caricamento) e consultazione centralizzata e condivisa fra le banche
- ❑ Archivi documenti indipendenti (1 per filiale)

## ▪ BENEFICI

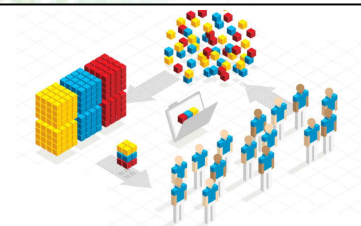
- ❑ Impiego di un sistema altamente performante e load-balanced che consente l'importazione massiva di 5 milioni di documenti al giorno
- ❑ Possibilità di importare, indicizzare, archiviare, ricercare e consultare in tempi brevi più tipologie di documenti (contratti, assegni, pratiche di fido, schede prodotto, cartelle esattoriali, estratti conto, comunicazioni alla clientela, ecc.) tramite sistema centralizzato



IBM PartnerWorld >

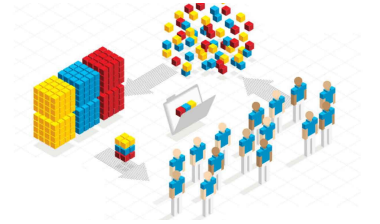
# IBM Software ValueNet

Benefit, risorse e supporto per Business Partner IBM



Perché IBM Software ValueNet - Software ValueNet (SWVN) è stato pensato per premiare i Business Partner che investono in competenze e soluzioni software di elevato valore a vantaggio dei clienti.

<p><b>Introduzione</b></p> <p>Software ValueNet riconosce il tuo investimento in competenze fornendo offerte software di elevato valore per i tuoi clienti.</p> <hr/> <ul style="list-style-type: none"> <li>→ <a href="#">Panoramica del programma</a></li> <li>→ <a href="#">Criteri</a></li> <li>→ <a href="#">Adesione</a></li> </ul>	<p><b>Shortcuts</b></p> <p><b>Most popular</b></p> <ul style="list-style-type: none"> <li><a href="#">Software ValueNet FAQ</a></li> <li><a href="#">Software ValueNet Incentive Plan</a></li> <li><a href="#">Software ValueNet Operations Guide</a></li> <li><a href="#">Download di fix pack per software</a></li> </ul> <hr/> <ul style="list-style-type: none"> <li><a href="#">IBM Value Package</a></li> <li><a href="#">Individua un VAD IBM preferito</a></li> <li><a href="#">IBM Software Group Product Guide</a></li> <li><a href="#">Partner Exchange Community</a></li> <li><a href="#">VAD 101 Guide per Business Partner</a></li> <li><a href="#">Software ValueNet</a></li> </ul>
<p><b>Benefit e risorse</b></p> <ul style="list-style-type: none"> <li>→ <a href="#">Marketing</a></li> <li>→ <a href="#">Vendita</a></li> <li>→ <a href="#">Risorse tecniche</a></li> <li>→ <a href="#">Formazione</a></li> </ul>	



# Grazie per l'attenzione!