

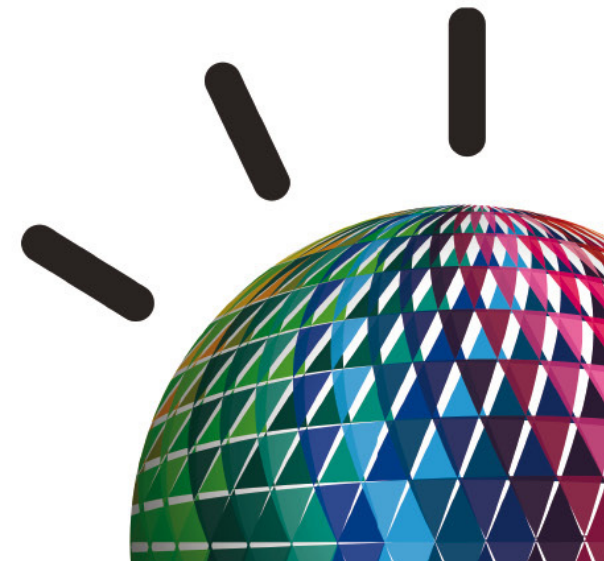
Impact2012

L'arte di rendere il business
più flessibile, agile e dinamico che mai.

Roma, 7 giugno 2012



Marco Raimondo
Integrare mobile, cloud, enterprise



Essere connessi è una necessità ...all'Enterprise

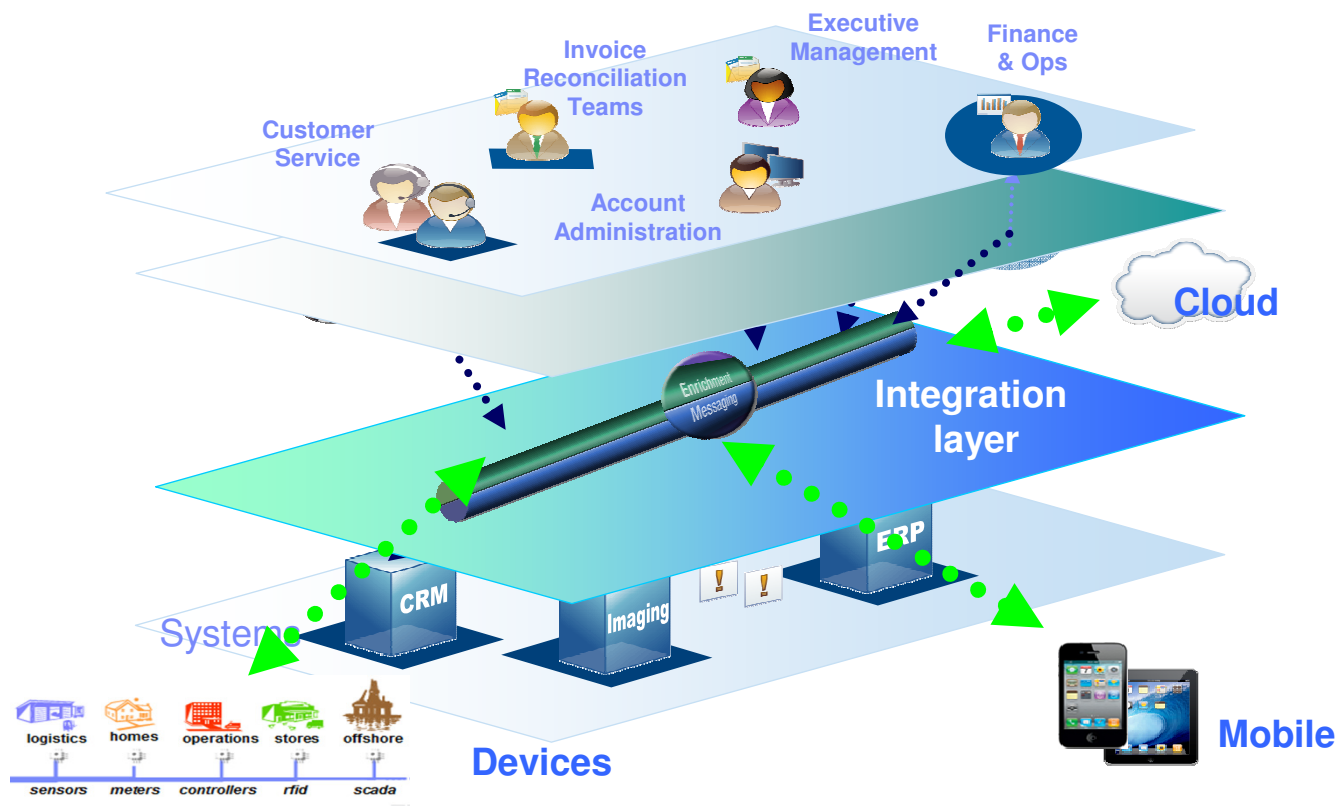


Fotografare non basta !!!



I risultati non piovono dalle nuvole !!!

Connettività ed integrazione sono l'enable.....



..... a supporto di :

Automazione di processo

Connettività pervasiva

Utilizzo di servizi in cloud

Connessione mobile



Impact2012

Agenda

Connettività ANY to ANY

Connettività di dispositivi e mobile

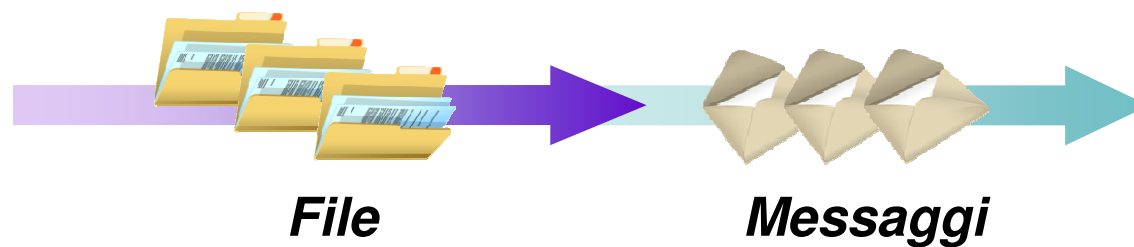
Connettività al cloud

Connettività “Any to Any”



Connettività Universale

Semplificare la connettività applicativa per ottenere una *architettura dinamica e flessibile*
Delivery dell'informazione **anche in caso di caduta** della connessione
Advanced Security per “blindare” l'accesso ai dati in ogni fase del trasporto
 Capacità di Managed *File Transfer*
Market leadership nel Messaging



Connettività “Any to Any”



Connettività Universale

Routing e trasformazione “Any to Any”

Trasformare Protocolli

MQ, JMS 1.1, HTTP(S), SOAP, REST, File (incl. FTP & FTE), Database, TCP/IP, MQTT
...CICS, IMS, SAP, SEBL, PeopleSoft, JDEdwards, SCA, CORBA, email...

Trasformare il formato di Messaggi/File

Binary (C/COBOL), XML, CSV, JSON, Industry (SWIFT, EDI, HL7...), IDOCs, User Defined

Permettere alle applicazioni di capirsi tra loro



Trasformare



Distribuire



Ruotare



Arricchire



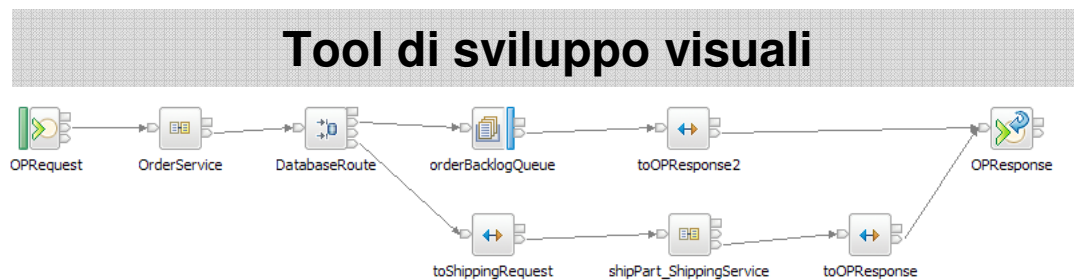
Filtrare

Connettività “Any to Any”



Connettività Universale
Routing e trasformazione “Any to Any”
Sviluppo semplificato

Pattern preconfigurati
Nodi preprogrammati e da programmare
per eseguire attività specifiche, PHP, Java, linguaggi .net





Connettività “Any to Any”



Universal Connectivity
Routing e trasformazione “Any to Any”
Sviluppo semplificato

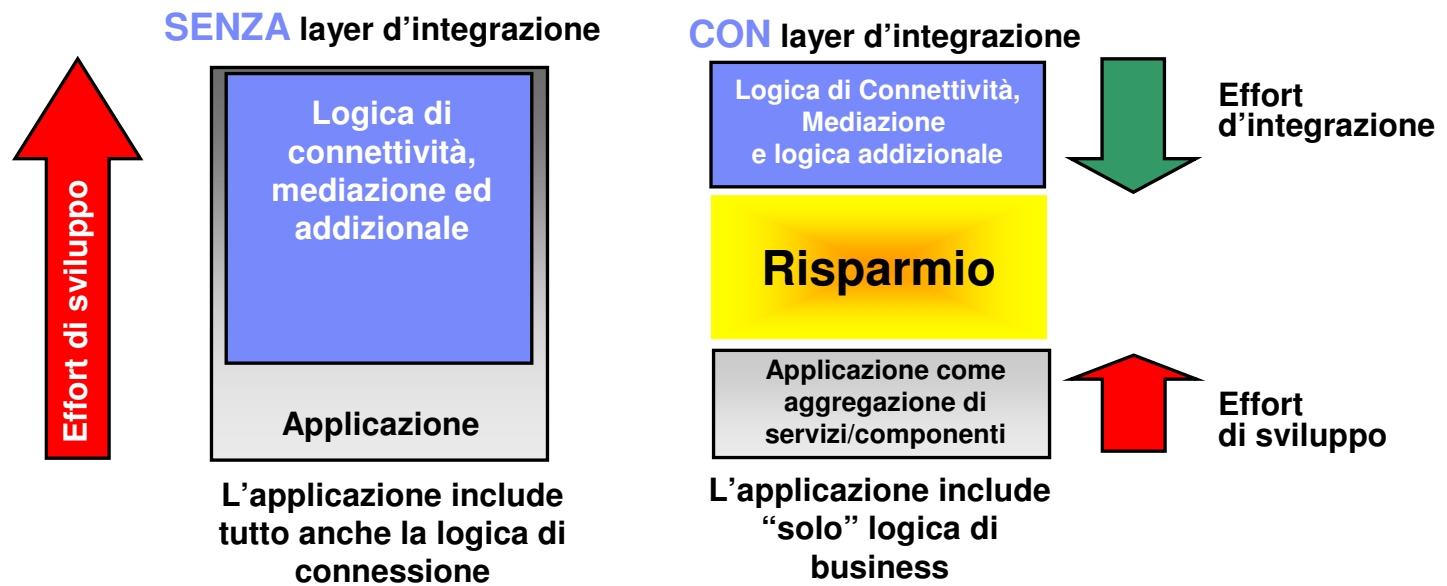
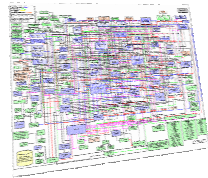
Gestione Operativa e Performance

Gestione Centrale, Prestazioni, Multiplatforma, Virtualizzazione





Il valore della connettività





Impact2012

MQ V7.5 semplifica l'installazione e l'operatività in una unica procedura d'installazione ed in un'unica interfaccia di controllo

Partire dal di messaging di base con **WebSphere MQ** e **crescere gradualmente** con :

Sicurezza avanzata : **Advanced Message Security**

Servizi di File Transfer : **Managed File Transfer Service**

Tool di gestione integrato : MQ Explorer e supporto di "built-in" di AMS e managed file transfer



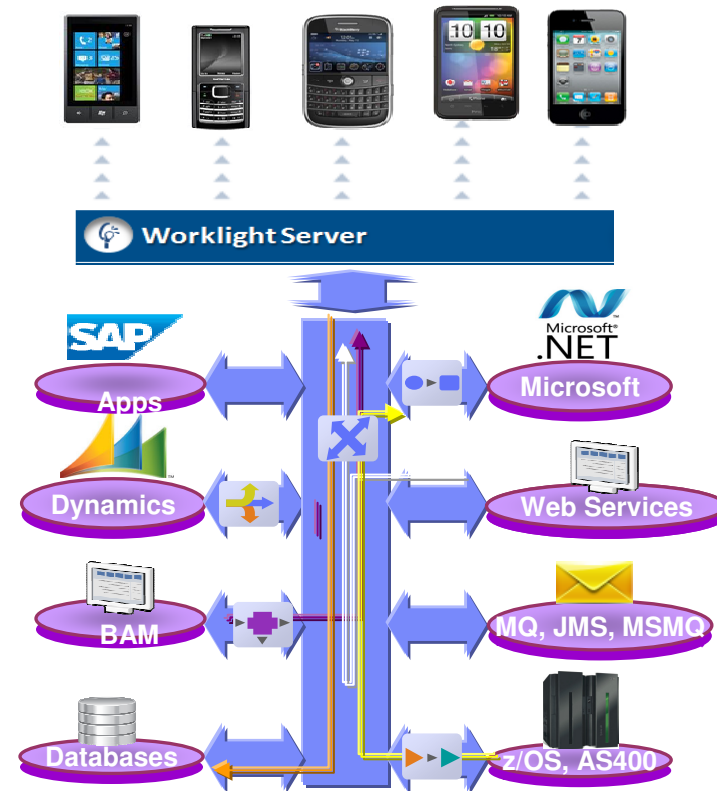
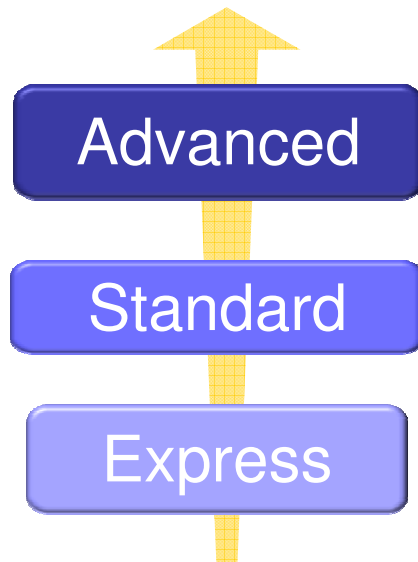
Connectivity & Integration market share

Oltre
10,000
clienti a livello
WW



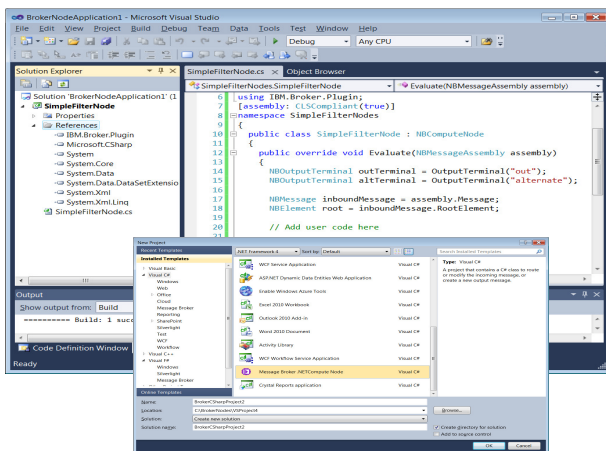
WebSphere Message Broker V 8.0

- **Semplificare la Connettività** *DA – A* qualsiasi applicazione/sistema
- **Semplice e facile** –*da* Installare, Imparare, Sviluppare, Attivare e Gestire
- **Tool Visuali** per trasformazione e mapping





Pieno supporto all'integrazione delle applicazioni Microsoft IBM WebSphere Message Broker v8.0



1

Create i vostri nodi .NET in MS Visual Studio

- *Sviluppate in MS Visual Studio in C#, VB, F#, C++/CLI etc*

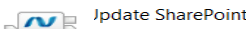


Change Excel

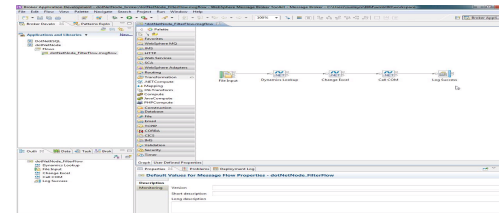
2

Sviluppate il vostro flusso Message Broker

- *Avete a disposizione tool grafici e template*



Update SharePoint
Call COM



3

Partite !

Connettere soluzioni Microsoft come Word, Dynamics e SharePoint in 3 semplici passi usando le loro API





Impact2012

Agenda

Connettività ANY to ANY

Connettività di dispositivi e mobile

Connettività al cloud

Connettività verso sensori/attuatori ...e dispositivi mobile



- Scambio messaggi ottimizzato per sensori, telemetria, e **Dispositivi Mobile**
- Capacità di prendere decisioni sulla base di eventi rilevati remotamente
- Gestione di risorse remote : asset, persone, siti

MQTT

MQ telemetry transport
Il protocollo per
l'internet delle cose



- Minimizzare la dimensione dell'informazione scambiata
- Gestire la frequente caduta delle connessioni di rete
- Gestire una comunicazione di bassa qualità
- Supportare applicazioni su dispositivi a bassa capacità di elaborazione
- Comunicare in modalità publish/subscribe
- Scegliere il livello di servizio adeguato
- Mettere a disposizione un protocollo aperto e pubblicato a livello open source
 - Di facile adozione da parte di vendor di dispositivi e soluzioni software.

The image is a promotional banner for Facebook Messenger for Mobile. At the top, it features the Facebook logo, a search bar, and the user's name 'Joe Speed' with navigation links for 'Find Friends' and 'Home'. The main content area has a dark blue background. On the left, there is a white speech bubble icon with a blue lightning bolt, followed by the text 'Messenger for Mobile' and 'A faster way to message.' Below this is a green button that says 'Get the App' and the text 'Available for Android, BlackBerry, and iPhone'. In the center, there is a white lightning bolt icon. To the left of the lightning bolt is an iPhone displaying the 'New Message' screen with a list of contacts and a text input field. To the right is an Android phone displaying the 'Messages' screen with a list of message threads.

“.. performance improvements designed to make your messaging experience even better. To do this without killing battery life, we used a protocol called MQTT ... designed to use bandwidth and batteries sparingly... phone-to-phone in hundreds of milliseconds, rather than multiple seconds.”

- Lucy Zhang, Facebook Engineer 10/19/11 www.facebook.com/lucyz
(MQTT used by their 350M mobile users, 475 mobile operators)



Con MQTT meno dati da trasmettere ...costi di trasmissione più bassi

IBM Hursley Lab



Produttore tedesco di automobili

Scenario	HTTP	MQTT
1. Ricevere un dato dal server	302 bytes	69 bytes (<4 times)
2. Spedire un dato al server	320 bytes	47 bytes (<6 times)
3. Ricevere 100 pacchetti dato dal server	12600 bytes	2445 bytes (<5 times)
4. Spedire 100 pacchetti dato al server	14100 bytes	2126 bytes (<6 times)

Servizi telematici per auto Costi / Veicolo / anno	
HTTPS	MQTT/SSL
220€/veicolo /anno	23€/veicolo /anno

Connettività estesa a supporto di una operatività estesa



Una importante compagnia britannica responsabile dell'infrastruttura ferroviaria nazionale ha realizzato una soluzione di monitoraggio real time



Le necessità :

- Difficoltà nell'integrare e condividere le informazioni
- Mancanza di dati real-time
- Soluzione custom difficile da mantenere

I risultati ottenuti

- *Migliore affidabilità e puntualità del servizio ferroviario*
- *Capacità di allocare le risorse ferroviarie con maggiore efficienza*
- *Accesso istantaneo a dati realtime attraverso l'organizzazione*

MQTT a supporto di una applicazione mobile

Il treno subisce un ritardo per una necessità inaspettata di manutenzione

Messaggio → “Aggiornamento situazione e dettagli”



15 minuti prima di arrivare in Città...

Messaggio → “Desidera prenotare un Taxi ?”

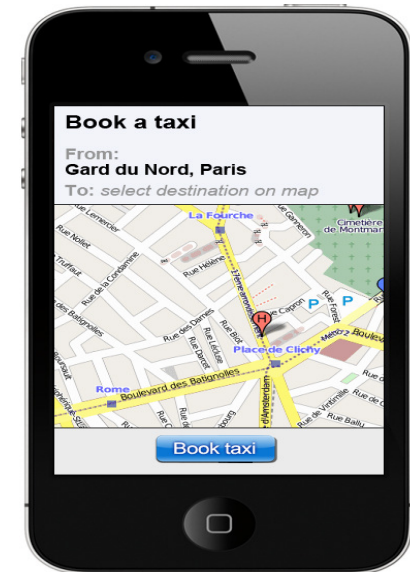
Risposta “Si, utilizzi la mappa per indicare il punto di destinazione ed autorizzare il pre-pagamento del taxi”



Messaggio → “Prenotazione confermata con riferimento 3984737”

Alla stazione

Messaggio → “Come raggiungere l’area Taxi”





Agenda

Connettività ANY to ANY

Connettività di dispositivi e mobile

Connettività al cloud



Connettività verso il cloud

WebSphere Cast Iron e 3 capacità d'integrazione

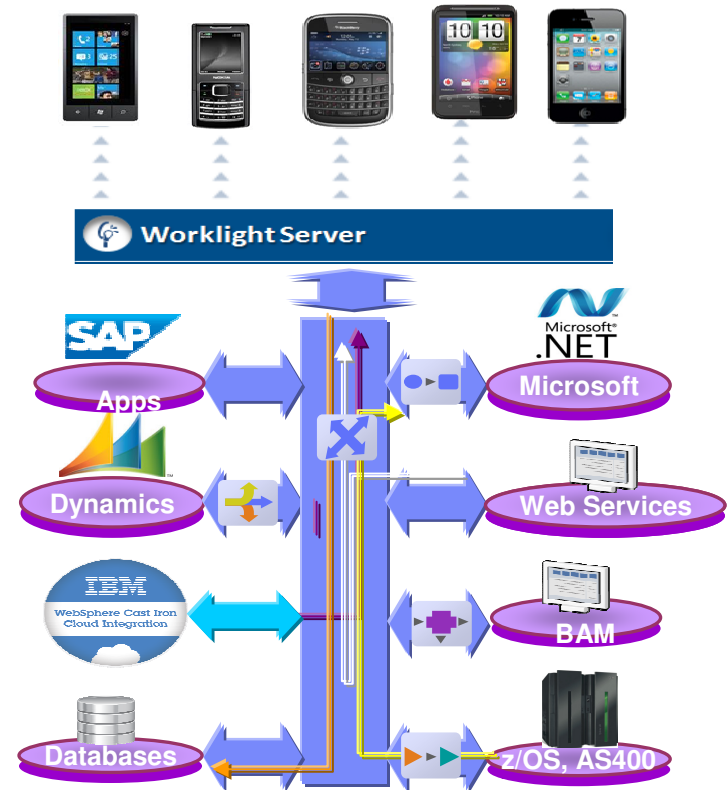


Mashup
Integrazione
Applicativa

↔

Migrazione
dei
dati

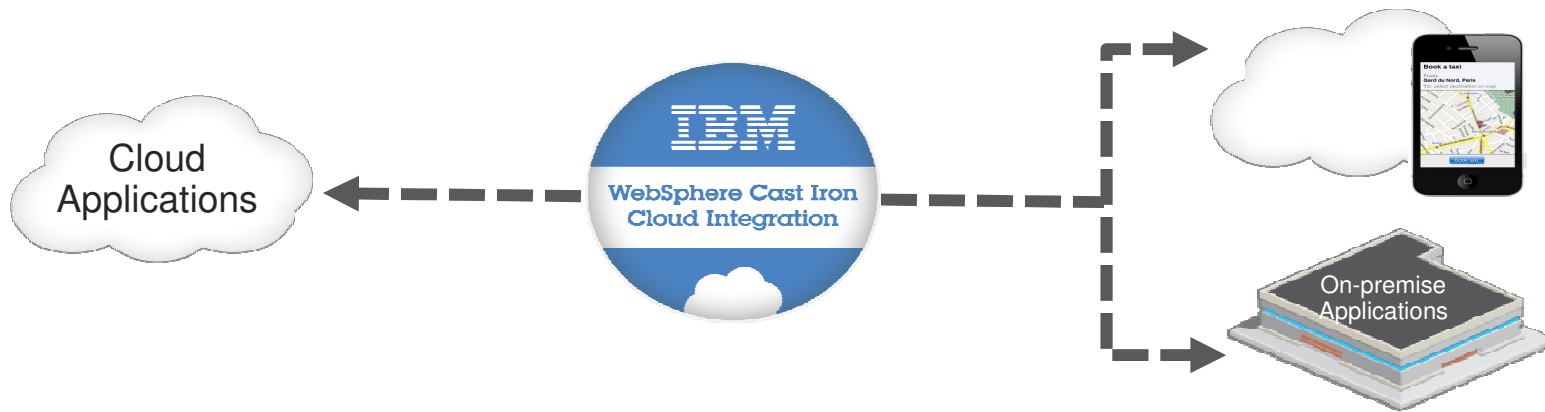
Impact2012




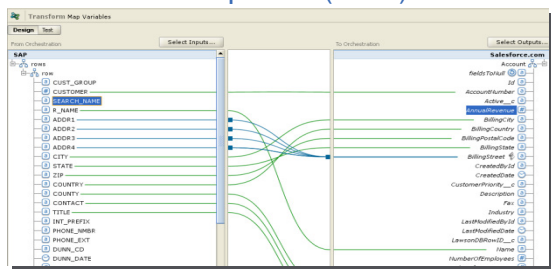
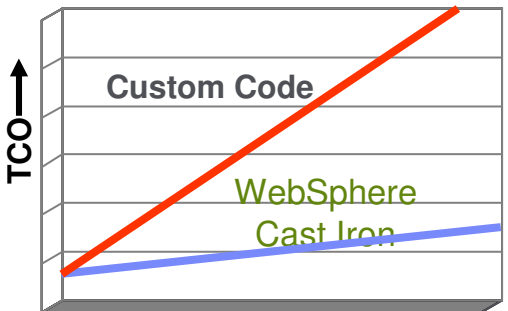




WebSphere Cast Iron Cloud integration

Integrare servizi cloud , applicazioni On-Premise e mobile in giorni



Flessibilità	Rapidità	Efficacia dei costi
 <p>Multi-tenant IBM Cast Iron Cloud</p> <p>Virtual appliances (VMware)</p>  <p>Physical appliances (IBM)</p> 	<p>Templates (TIPs)</p> 	 <p>TCO</p> <p>Custom Code</p> <p>WebSphere Cast Iron</p>



Cloud & Enterprise in pochi step... senza sviluppo !!!

Aggiornare dati cliente da SAP a Salesforce Con un TIP



The screenshots illustrate the integration process:

- Process Flow:** A diagram showing data flow from SAP to Salesforce, including steps like 'Extract SAP Customer', 'Map Customer Data', and 'Create Account in Sfdc'.
- Search RFC Functions:** A window showing a search for 'BAPI_CUSTOMER_GET' functions. The results list various SAP functions and their descriptions, such as 'BAPI_CUSTOMER_GETCONTACTLIST' (Read contact persons from customers) and 'BAPI_CUSTOMER_GETDETAIL1' (BAPI Read customer to BO custome...).
- Configuration - MAP Customer Data:** A window titled 'MAP Customer Data' showing a mapping between SAP data sources (like CUSTOMER, SORTS, NAME, COUNTRY, etc.) and Salesforce activities (like Account, Billingstreet, Billingcountry, etc.).
- Choose a Salesforce.com Object:** A window titled 'Choose a Salesforce.com Object' with a table of matching object types. The table lists 'Object Type' and 'Object Label' for various Salesforce objects.

Object Type	Object Label
Account	Account
AccountContactRole	Contact Role
AdditionalNumber	Additional Directory Number
ApexClass	Apex Class
ApexComponent	Visualforce Component
ApexPage	Visualforce Page
ApexTrigger	Apex Trigger
Approval	Approval
Asset	Asset



Risultati di una rapida integrazione

Cloud App	Customer	Project	Duration
Salesforce.com	AmerisourceBergen Specialty Group	SFDC – Data Warehouse Customer Master Integration	10 Days
Salesforce.com	Allianz	SFDC – Data Warehouse Customer Master Integration	10 Days
Oracle	xtg EXCHANGE TECHNOLOGY GROUP	Oracle CRM On Demand, Oracle EBS Customer Master	8 Days
Taleo	A Leading Commodities Exchange	Taleo – PeopleSoft Job Requisition Sync	14 Days*
NetSuite	salary.com™	SFDC– NetSuite Billing and Invoice Visibility	24 Days
Custom	SCHUMACHER GROUP	SFDC – Custom Hurricane Tracking	8 Days



Impact2012

Per concludere in ordine di apparizione

Connettività ANY to ANY

WebSphere MQ & WebSphere Message Broker

Connettività di dispositivi e mobile

MQTT parte di WebSphere MQ

Connettività al cloud

WebSphere Cast Iron



Impact2012

Grazie