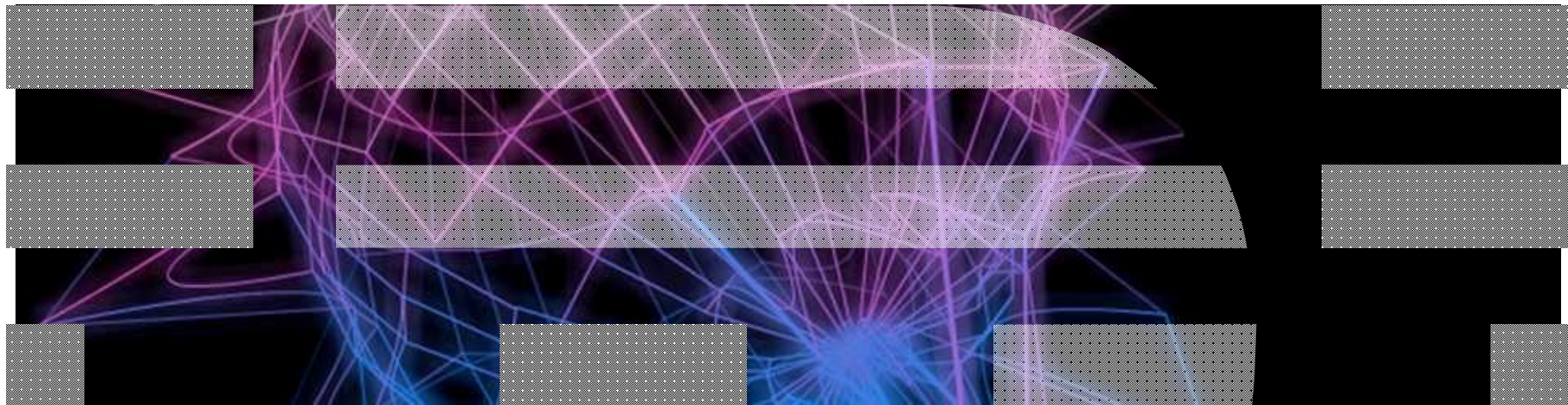


16/09/2010

Strumenti per la gestione dei dati e protezione degli accessi ai database aziendali



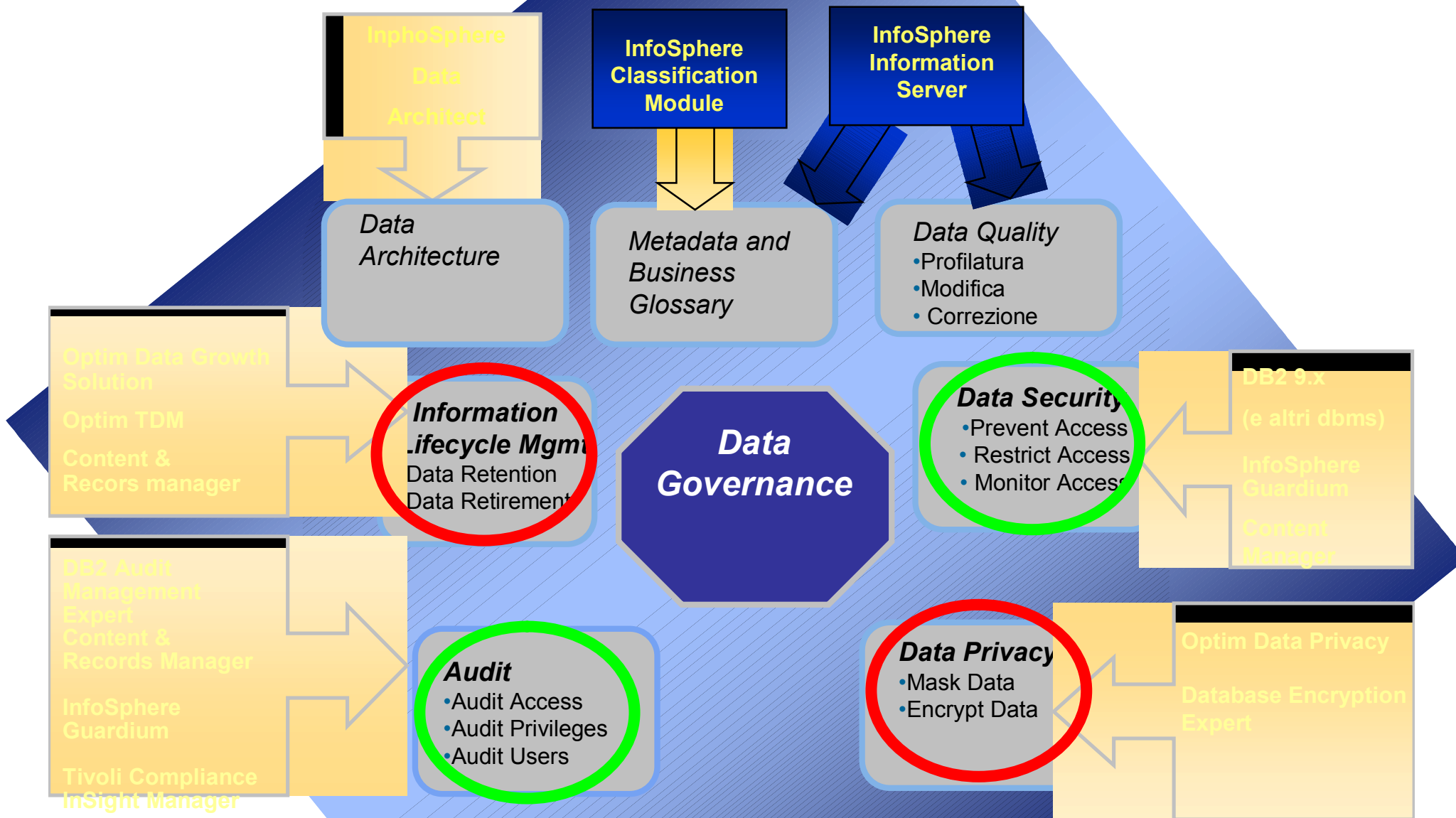
IBM SmarterSystems

Data Governance – Governare e gestire i dati

Le informazioni : fonte di valore e fonte di rischio

- In una organizzazione le informazioni sono una delle più importanti risorse, ma al contempo sono anche una grande fonte di rischio
- Informazioni trafugate, smarrite per sbadataggine o incuria e la non aderenza a specifiche normative provocano molti danni all'azienda, soprattutto in termini di immagine
- Informazioni mal gestite e flussi elaborativi non presidiati sono la causa di perdite di qualità che si propagano sui sistemi a valle provocando e moltiplicando inefficienza.
- Le informazioni, come tutte le risorse condivise, vanno quindi
 - Governate
 - Gestite

IBM Data Governance: metodologia, servizi e software

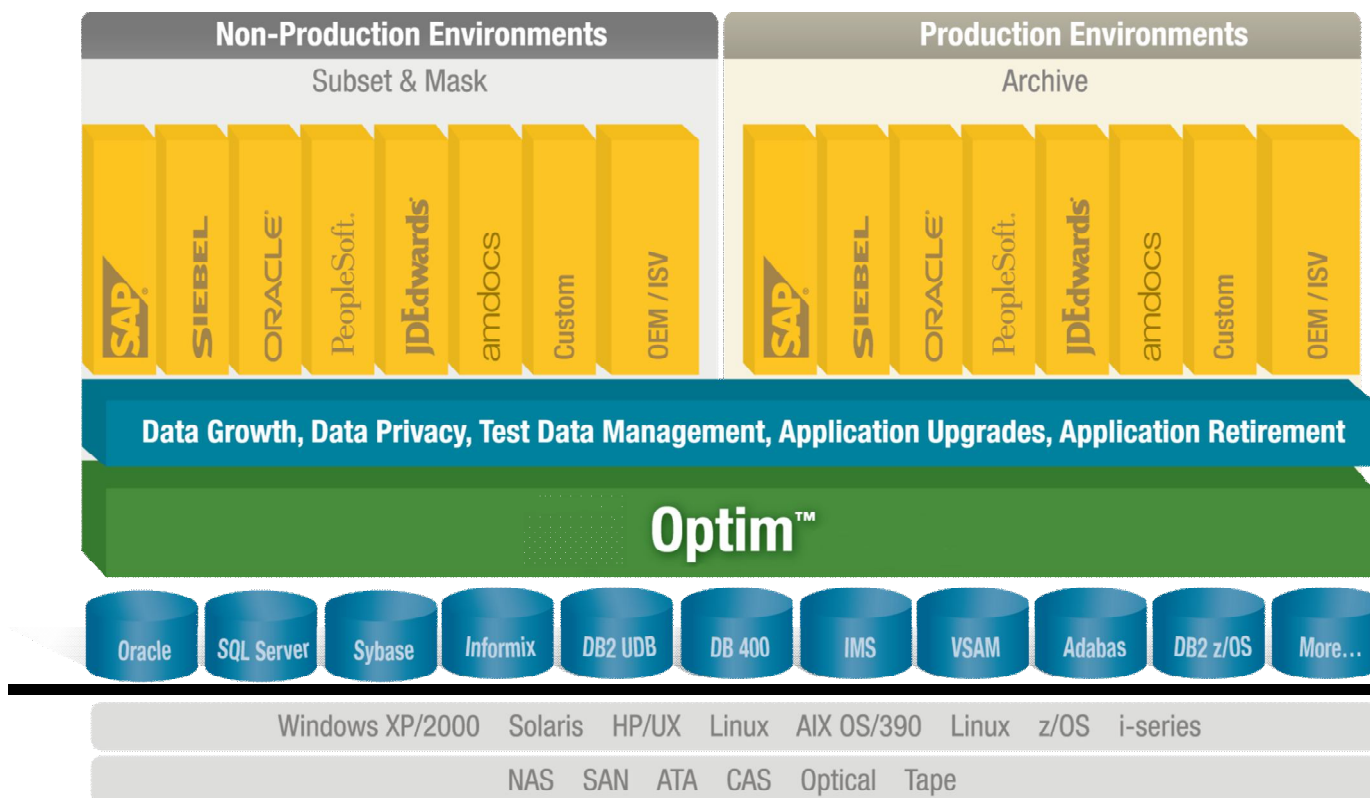


Information Lifecycle Management La Gestione dei dati nei database aziendali

InfoSphere Optim Solutions



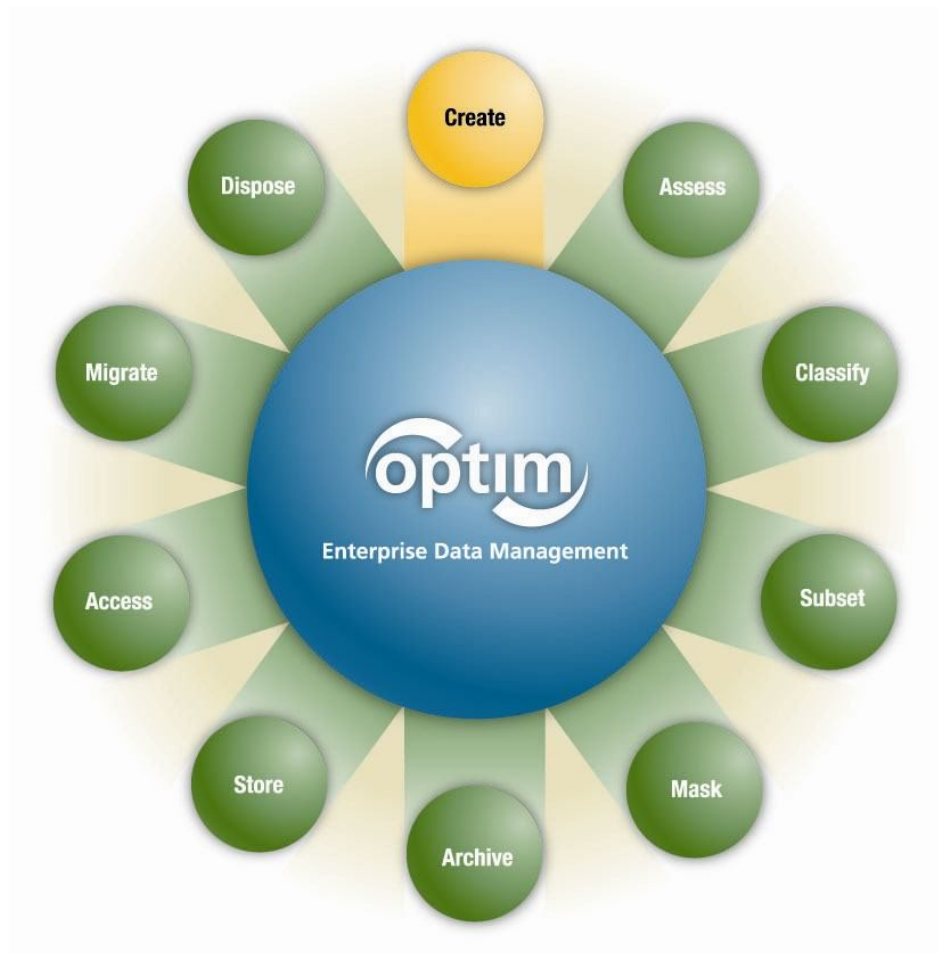
Information Lifecycle Management – La Gestione dei dati nei database aziendali



Soluzione singola per la gestione enterprise dei dati applicativi attraverso ogni stadio dell' Information Lifecycle.

Supporto scalabile attraverso applicazioni, database, sistemi operativi e piattaforme hardware.

IBM InfoSphere Optim Solutions



■ Optim Data Growth Solution

- Ottimizzazione performances
- Controllo crescita dei dati e risparmio storage
- Supporto alla “ compliance”
- Decommissioning applicazioni
- Differimento upgrades

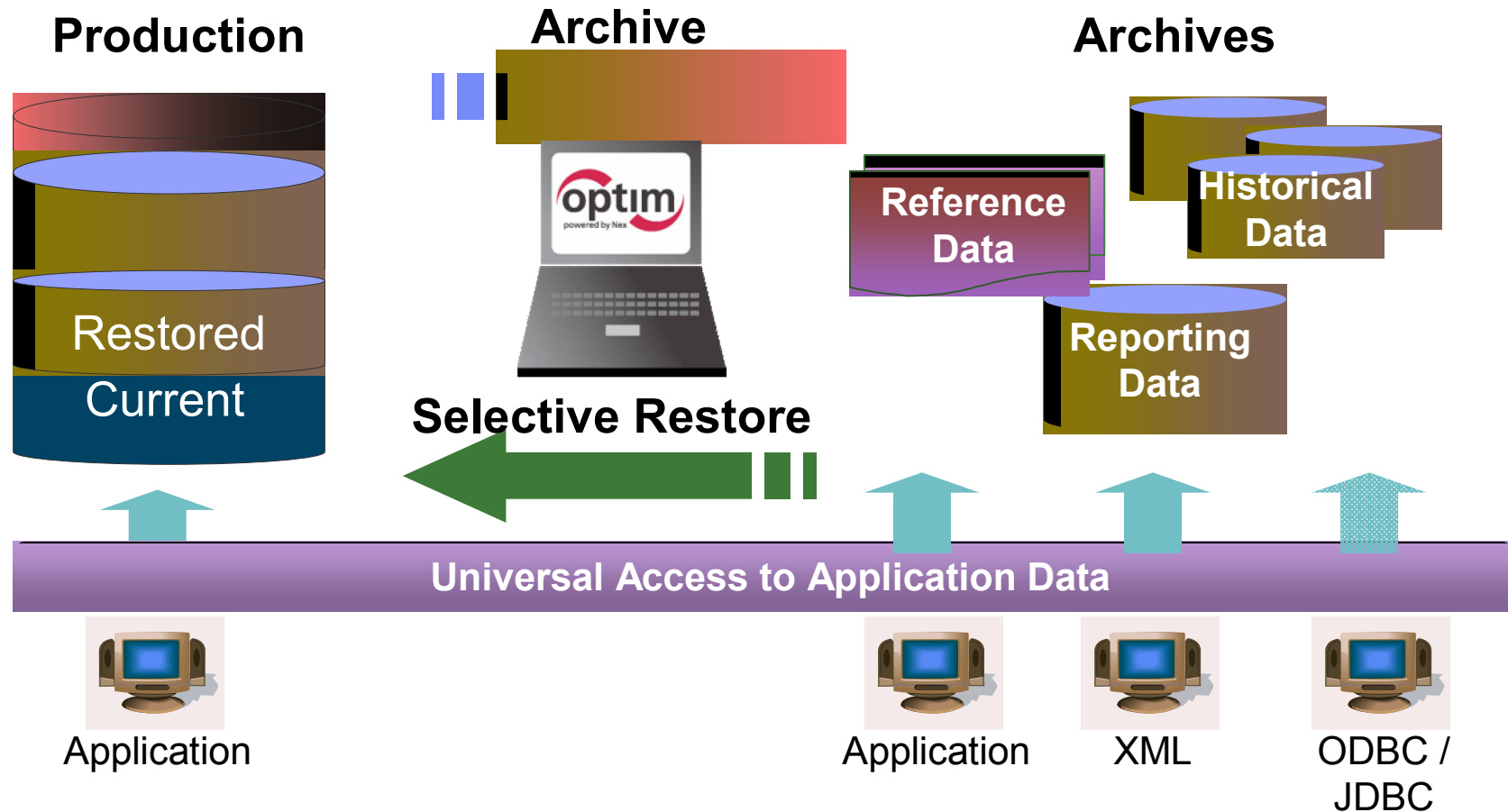
■ Optim Test Data Management Solution

- Creazione di ambienti di test accurati e dimensionati in modo ottimale
- Incremento di qualità nelle applicazioni
- Velocizzazione test applicativo

■ Optim Data Privacy Solution

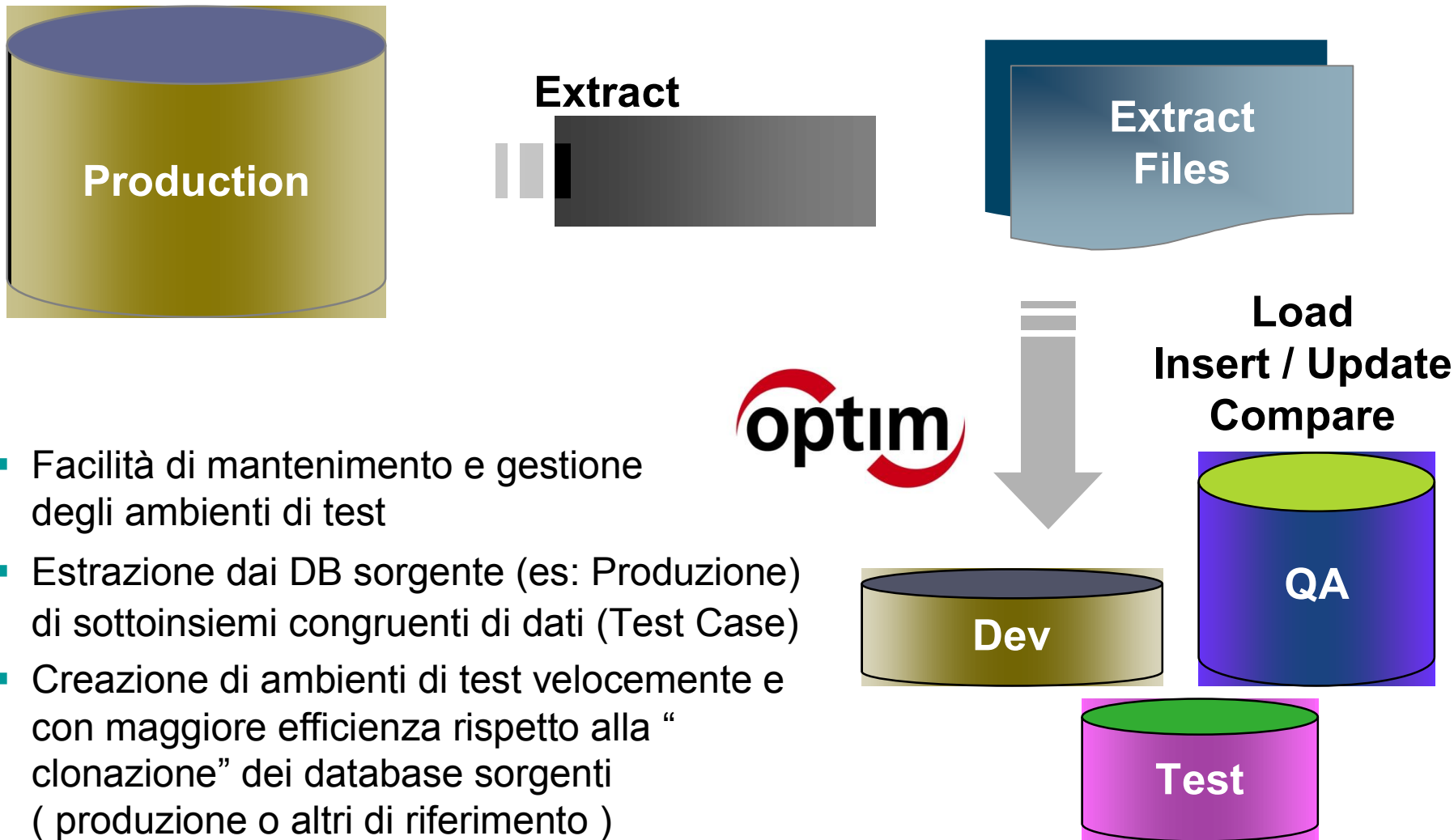
- Mascheramento dei c.d. dati sensibili
- Adeguamento alle regolamentazioni sulla “ Data Privacy “ .

Optim Data Growth Solution: Archiving



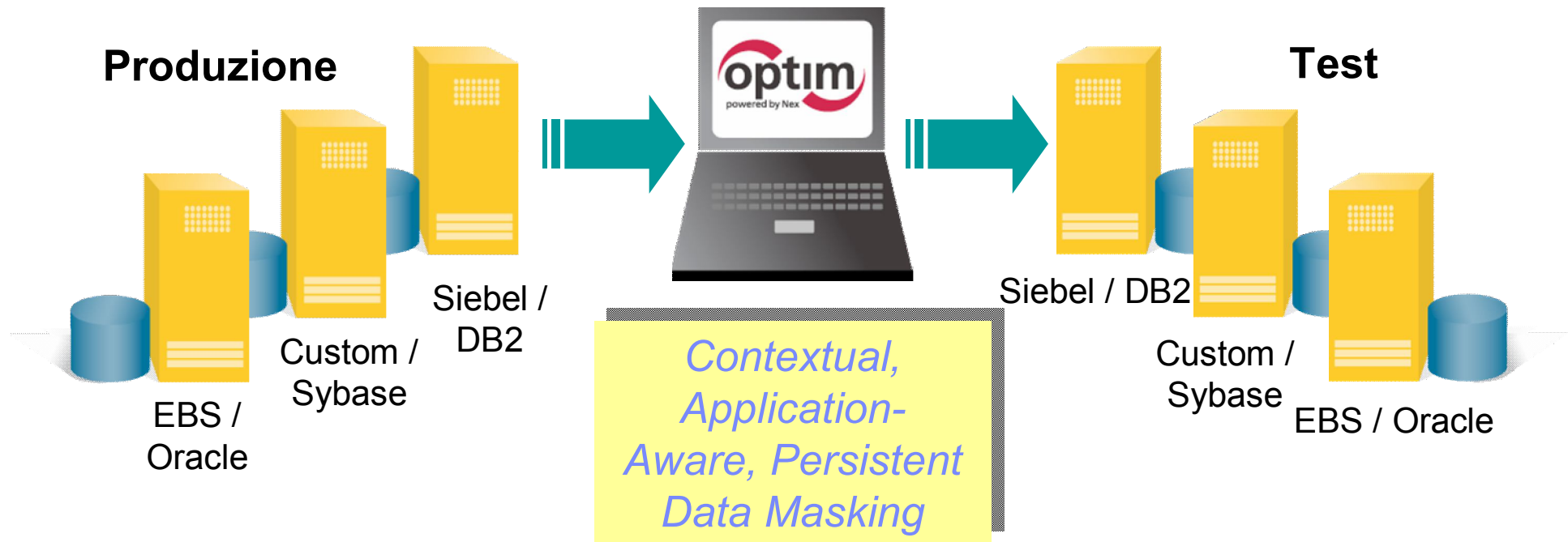
- L'archiviazione rispetta il " Complete Business Object " dei dati applicativi
- L'indipendenza dai diversi tipi di storage rispetta la logica dell'ILM
- L'immutabilità del formato dei file archiviati (*snapshot*) ne fa uno strumento efficace per la Data Retention e Compliance

Optim Test Data Management



- Facilità di mantenimento e gestione degli ambienti di test
- Estrazione dai DB sorgente (es: Produzione) di sottoinsiemi congruenti di dati (Test Case)
- Creazione di ambienti di test velocemente e con maggiore efficienza rispetto alla “clonazione” dei database sorgenti (produzione o altri di riferimento)

Optim Data Privacy Solution



- Sostituisce dati confidenziali/sensibili con dati non veri ma “veritieri”
- Impiega molteplici algoritmi di mascheramento
- Garantisce la “consistenza” del mascheramento attraverso ambienti e iterazioni diverse
- Consente di affidare le attività di test “ off-shore”
- Protegge i dati al di fuori degli ambienti di produzione

InfoSphere Optim Solutions – Conclusioni e vantaggi

- Optim aiuta a risolvere tre fondamentali esigenze per le aziende :
 - **Ridurre i rischi di perdita di dati importanti**
 - **Mantenere inalterate le performance e I livelli di servizio a fronte di un costante aumento dei dati**
 - **Ridurre i costi dello storage, dei server, del software, di sviluppo, archiviazione e ricerca dei dati**
- Permette il Decommissioning delle applicazioni obsolete mantenendo la disponibilità dei dati ad esse associati.
- I dati archiviati con Optim sono resi sempre disponibili grazie a tecniche di accesso ai dati (Browse, Selective Restore, ODM) che permettono tempestive, complete e precise risposte ad ogni esigenza di audit o richieste di “ e-discovery” sia interne che esterne.
- InfoSphere Optim Test Data Management velocizza la disponibilità delle applicazioni sviluppate internamente incrementando sensibilmente il “ time to market” dei nuovi prodotti
- Le funzionalità e capacità della funzione Optim Data Privacy proteggono la privacy dei dati aziendali sensibili de-identificandone il contenuto.
- InfoSphere Optim è leader di mercato riconosciuto e utilizzato con successo da migliaia di clienti nel mondo in ogni segmento di mercato e industry.

Alcuni clienti Optim in Italia



Database Protection & Monitoring

La Protezione degli accessi ai database aziendali

InfoSphere Guardium

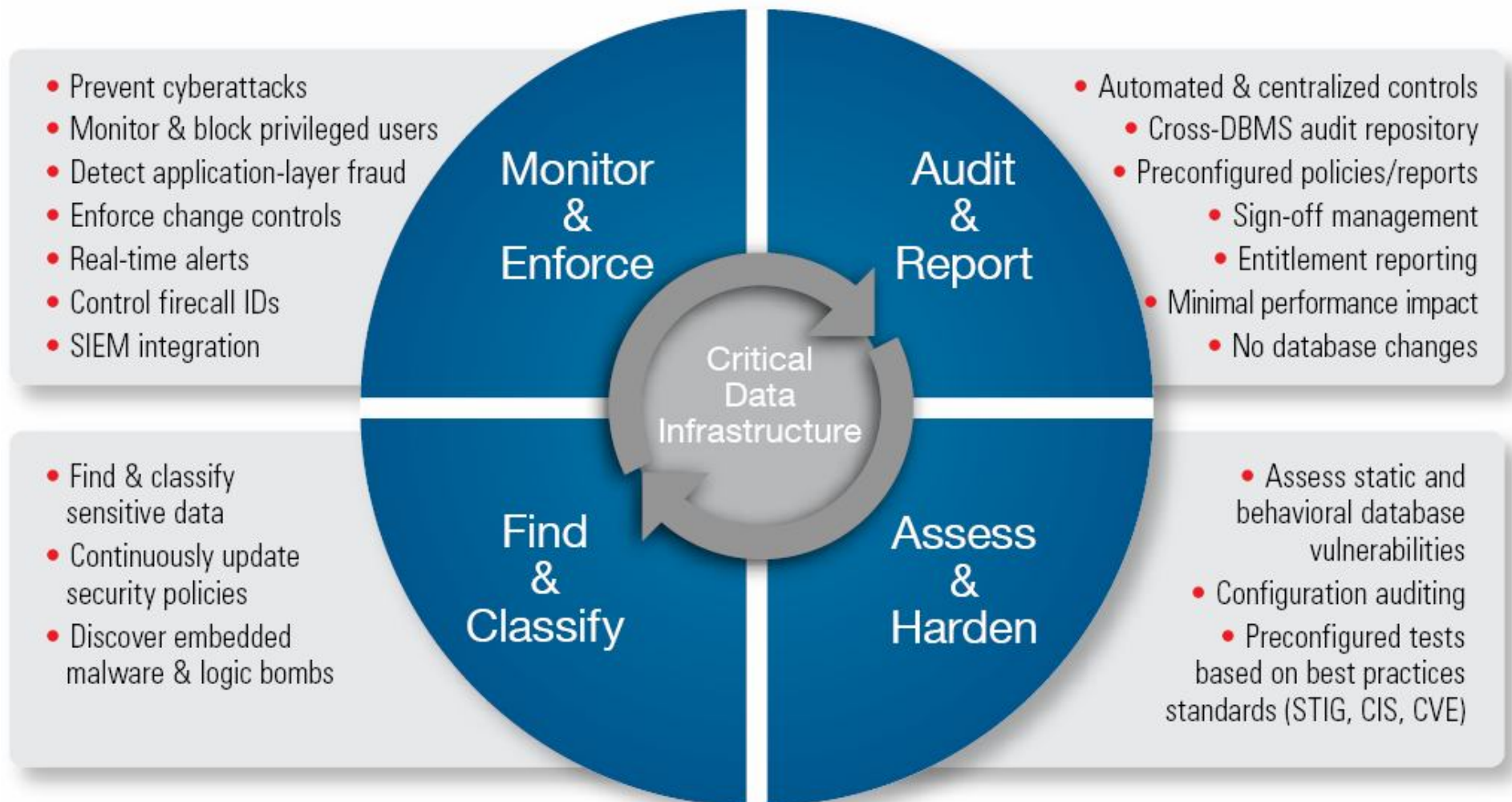


Database Protection & Monitoring – La Protezione degli accessi ai database aziendali

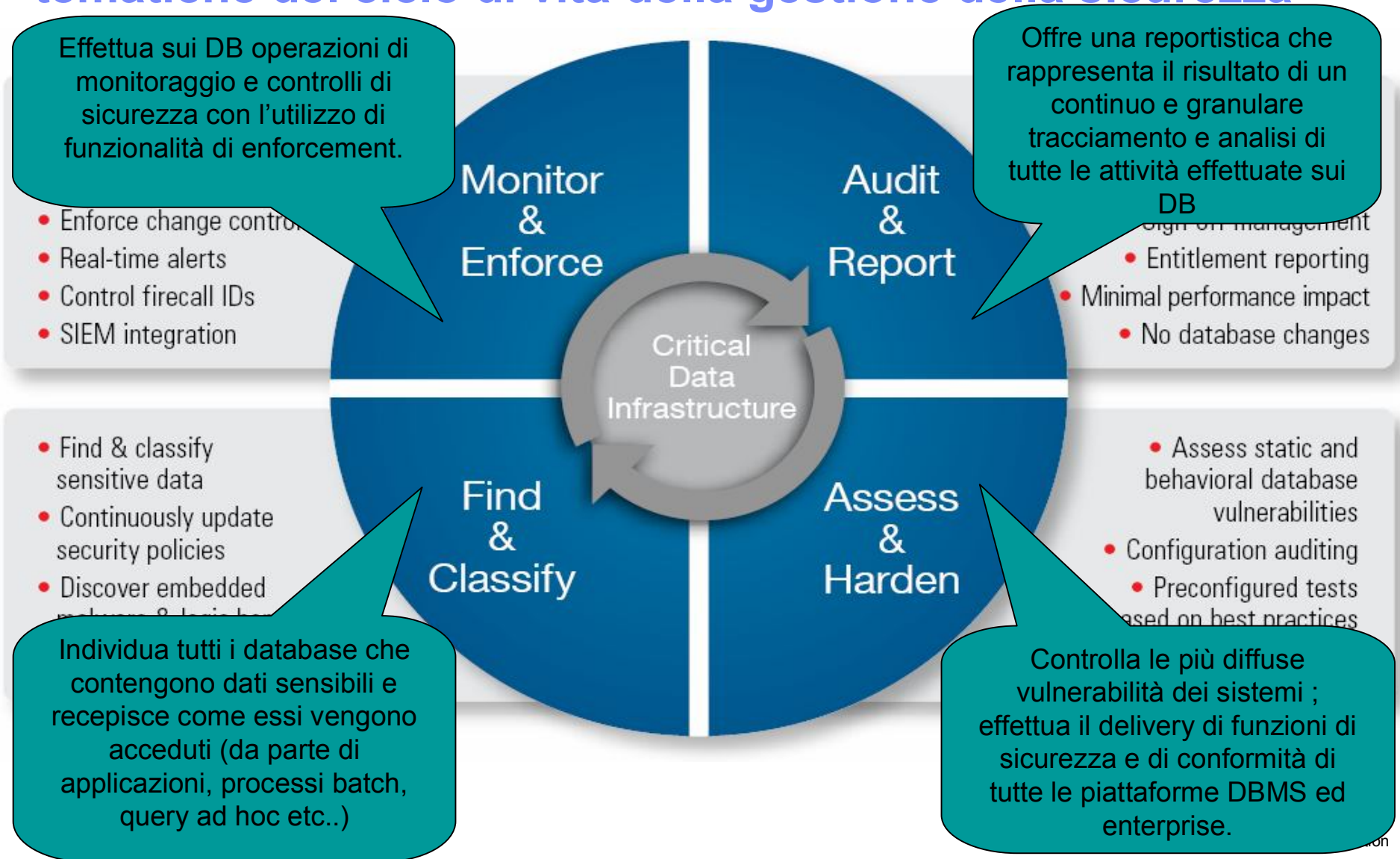
“You can’t secure what you don’t know.
You need good mapping of your sensitive assets — both of your database instances and your sensitive data inside your databases.”

Ron Ben Natan, Ph.D., CTO, IBM InfoSphere Guardium

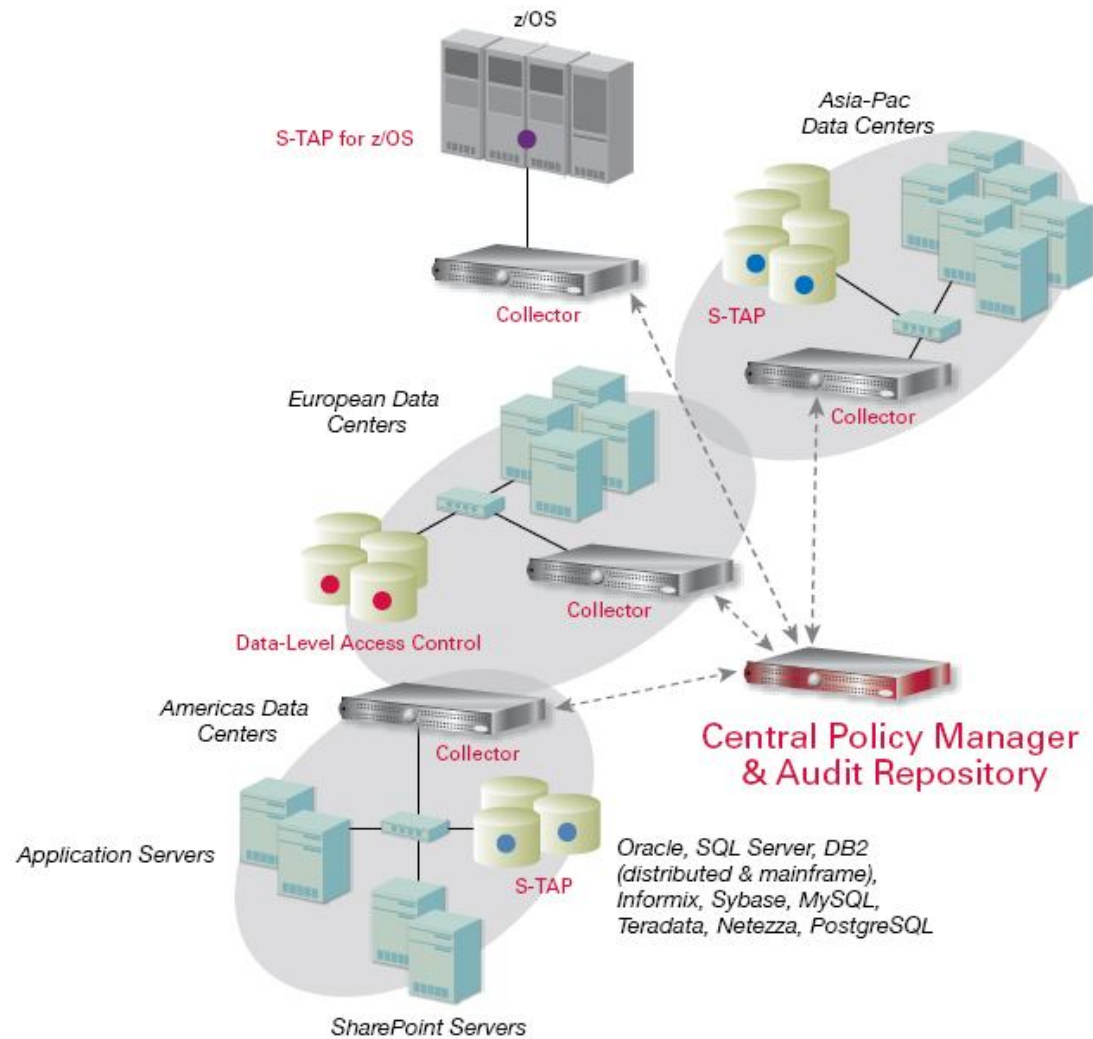
InfoSphere Guardium : Una soluzione che indirizza tutte le tematiche del ciclo di vita della gestione della sicurezza delle informazioni



InfoSphere Guardium : Una soluzione che indirizza tutte le tematiche del ciclo di vita della gestione della sicurezza



Architettura



Piattaforme e ambienti supportati

Supported Platform	Supported Versions
Oracle Database	8i, 9i, 10g (r1, r2), 11g, 11gR2
Oracle Database (ASO, SSL)	9i, 10g (r1, r2), 11g
Microsoft SQL Server	2000, 2003, 2008
Microsoft SharePoint	2007, 2010
IBM DB2 (Linux, Unix, Linux for System z)	9.1, 9.5, 9.7
IBM DB2 (Windows)	9.1, 9.2, 9.5, 9.7
IBM DB2 for z/OS	7, 8, 9
IBM DB2 for iSeries	V5R2, V5R3, V5R4, V6R1
IBM Informix	7, 9, 10, 11, 11.50
Sun MySQL and MySQL Cluster	4.1, 5.0, 5.1
Sybase ASE	12, 15, 15.5
Sybase IQ	12.6, 15
Netezza	4.5
PostgreSQL	8
Teradata	6.X, 12, 13
FTP	

OS Type	Version	32-Bit & 64-Bit
AIX	5.1, 5.2, 5.3,	Both
	6.1	64-Bit
HP-UX	11.00, 11.11, 11.23, 11.31	Both
Red Hat Enterprise Linux	3, 4, 5	Both
Red Hat Enterprise Linux for System z	5.4	
SUSE Enterprise Linux	9, 10, 11	Both
SUSE Enterprise Linux for System z	9, 10, 11	
Solaris - SPARC	8, 9, 10	Both
Solaris - Intel/AMD	10	Both
Tru64	5.1A, 5.1B	64-Bit
Windows	2000, 2003, 2008	Both
iSeries	i5/OS*	

InfoSphere Guardium – Conclusioni e vantaggi

- Non invasivo sull'infrastruttura e nessun impatto sul DBMS
- Enforce separation of Duties (ad es. resident log possono essere disabilitati dai DBAs)
- Controllo granulare delle policies e dei processi di monitoraggio:
 - **Chi, Cosa, Quando, Come**
- Real-time alerting
- Riduce i costi operazionali automatizzando il processo di compliance.
- Utilizzo trasparente delle 2 modalità: Hardware & Virtual Appliance.
- Performance elevate
- Soluzione scalabile
- Supporto per le maggiori piattaforme, database, protocolli ,sistemi operativi e applicazioni

Alcuni Clienti Guardium in Italia



GRUPPO BANCA SELLA



Grazie per l'attenzione

Claudio Balestri

Claudio.balestri@it.ibm.com

+39 3357518082

