



**Sergio Perrone**

*La convergenza di Security, Operations e  
Risparmio Energetico, per postazioni di lavoro e server*

**PCTY2011**



Pulse Comes to You

- Quali sistemi sono **collegati** in rete e quali sono le loro configurazioni HW e SW, **in questo momento**?
- Quando e' necessario applicare una **patch** e come sapere se e' stata installata correttamente?
- Come controllare e gestire velocemente nuove esposizioni di **sicurezza**?
- Come ridurre i costi di **compliance** software dei sistemi aziendali: dai laptop ai servers?
- Come ridurre i costi **energetici** dei sistemi aziendali?
- Come sapere **se gli utenti usano i programmi** che chiedono?



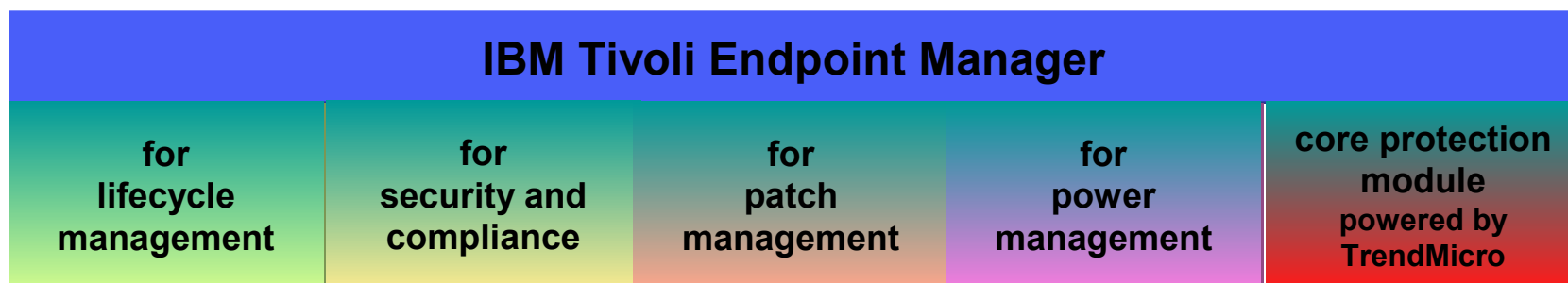
- prodotti di Licence Metrics
- prodotti di controllo vulnerabilita'
- processi di risparmio energetico
- soluzioni Operations:
  - SW Distribution
  - Patch Management
  - Inventario
  - Controllo Remoto
  - Cloning di sistemi





un unico prodotto per l'intera gestione dell'endpoint

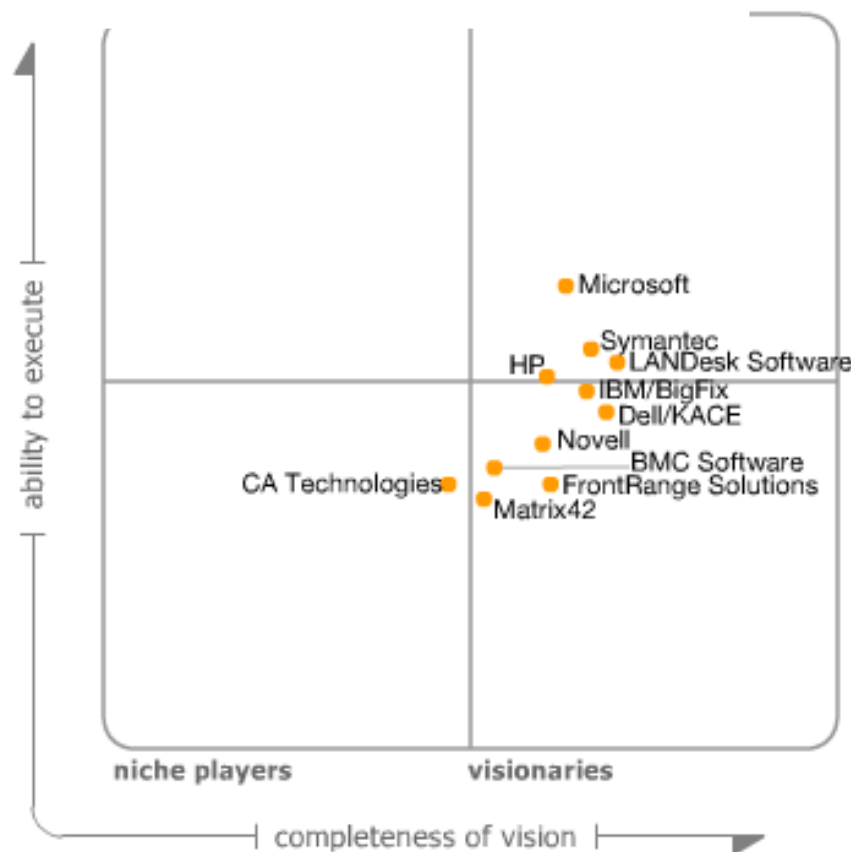
**la soluzione IBM per la compliance del software e della sicurezza dal laptop al server**  
*con scalabilita' massiva , tempo reale, singolo agent , policy-driven.*



## Gartner, 4 Gennaio 2011 - prima di integrazione Tivoli :

- **il mercato:** “maturo, da 2.2 miliardi di dollari” per la “gestione di configurazioni ed il supporto di attività di system administration per i sistemi client”
- **il valore:** risposta “per automatizzare l’amministrazione ed il supporto di postazioni di lavoro che altrimenti vengono svolti manualmente”
- **convergenza di Operations e Security**
  - “il Patching e’ il miglior esempio di un security process che si e’ trasferito nel campo delle Operations”
  - “**BigFix** integra la security e la gestione della configurazione nella stessa infrastruttura.”
- univocita’ di **BigFix** nella architettura:
  - “l’intelligenza e’ nell’ endpoint”
  - **BigFix** “scalabile a decine/centinaia di migliaia con relativamente pochi servers”

source: Gartner report [here](#)



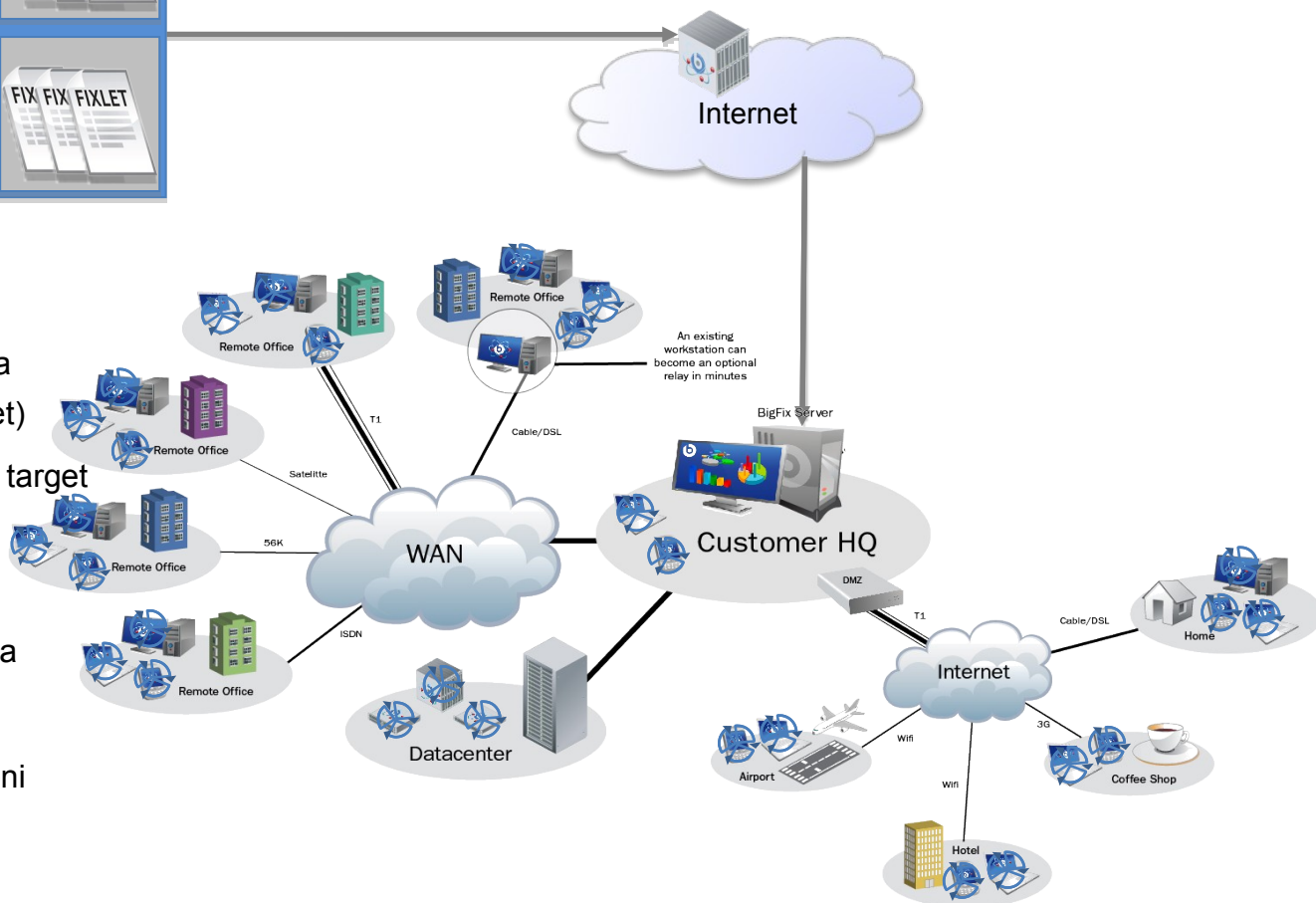
As of January 2011

## Siti BigFix USA provider di contenuti



### Descrizione e Benefici

- Le applicazioni vengono distribuite via **abbonamenti a siti di contenuto** (fixlet)
- contenuto passa dal BigFix server al target attraverso l'infrastruttura
- Nessuna re-installazione dal cliente
- Velocita' e distribuzione automatizzata
- Rapido per POC e facile per testing
- Modello flessibile per future espansioni cliente



BigFix Customer	Managed Devices
Largest Chip Manufacturer	350,000
Largest Global Retailer	240,000
Largest US managed care	230,000
US School District 1	226,000
Large Asian Petroleum	180,000
Large US Telco	166,000
Wall-Street Firm 1	130,000
Large Asian Railways	120,000
US Agency 1	111,000
US School District 2	110,000
Wall-Street Firm 2	110,000
US Agency 2	100,000
Wall-Street Firm 3	100,000

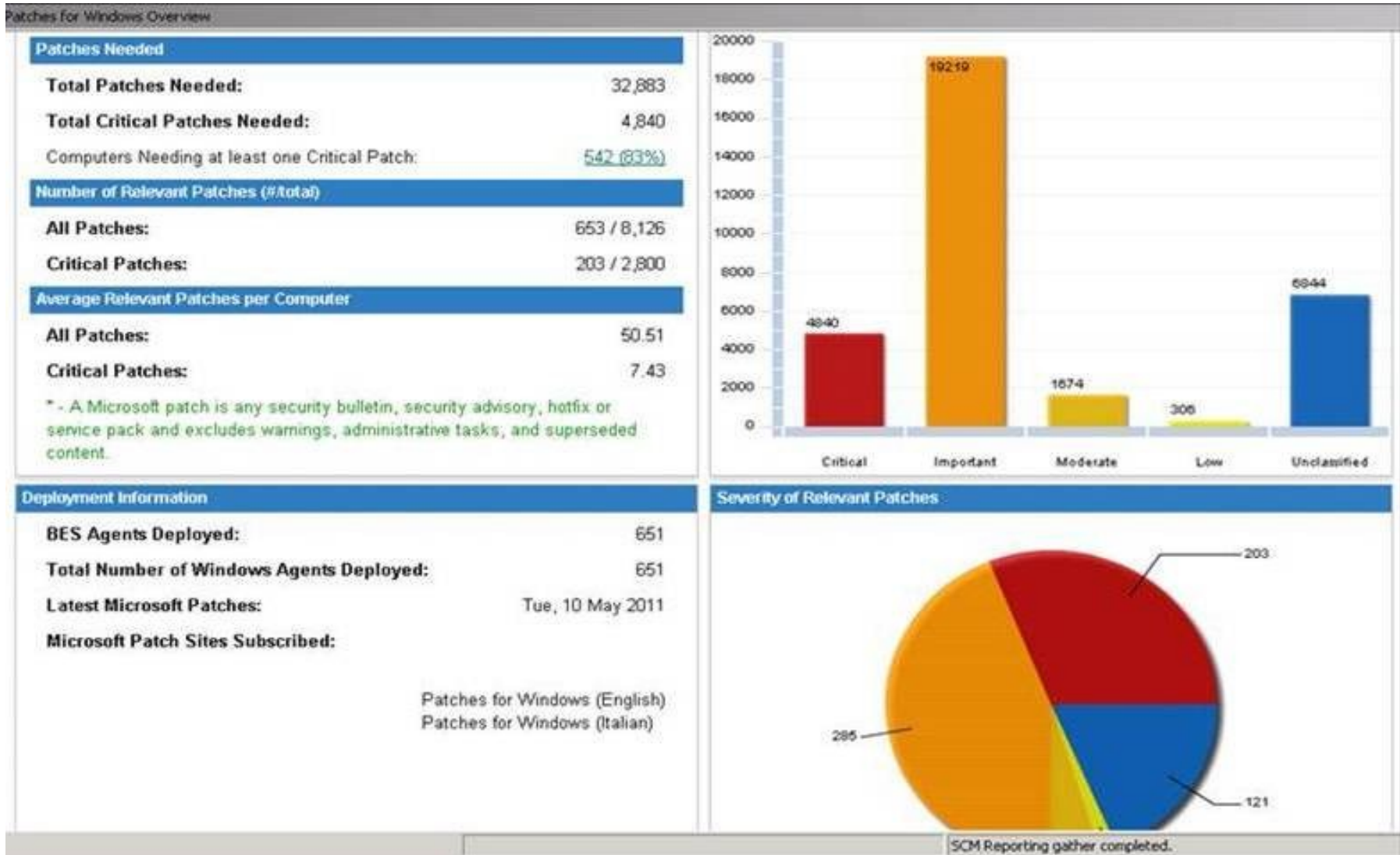
# Perche' scegliere BigFix

Prima di BigFix	Dopo BigFix
Almeno 5 server per ogni 50mila targets	Scalabile fino a 250mila targets con 1 server
Disponibilita' Patch tipica in 3-14+ giorni	Disponibilita' Patch in 24 ore
92% compliance in 5 giorni	98% in 24 ore
Soluzione custom a volte non riesce ad applicare le patches sulle macchine target	Ha identificato circa il 35% delle macchine target con almeno una patch non applicata dalla soluzione custom
Modello di compliance, completamente affidato all'utente	90% dei requisiti di patch Windows possono essere automaticamente risolti
Eccezioni a livello di macchina	Eccezioni a livello di policy setting
92% compliance in 5 giorni	98% in 24 ore



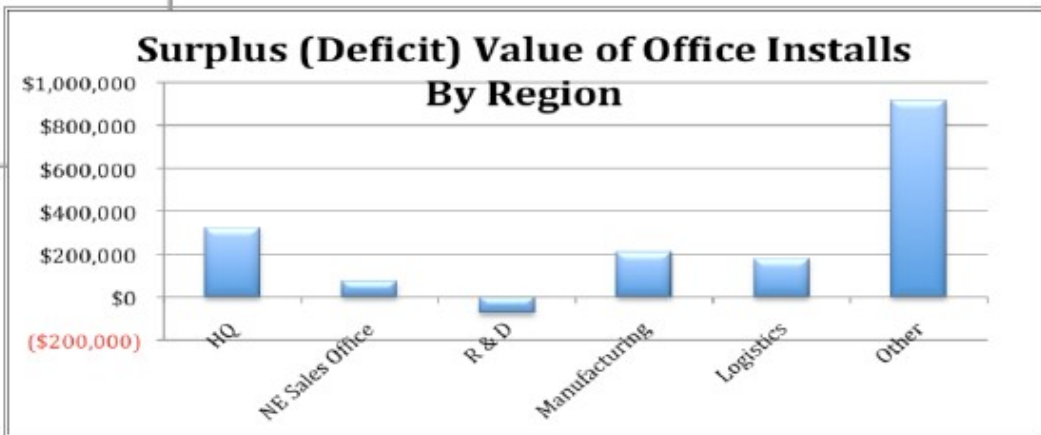
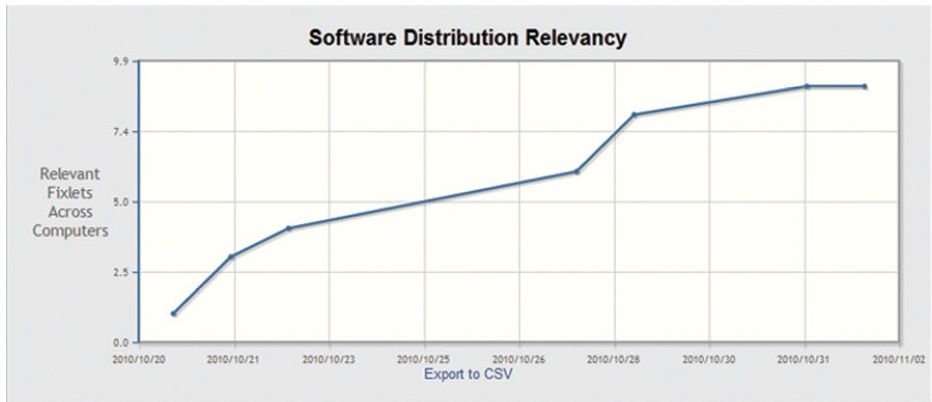
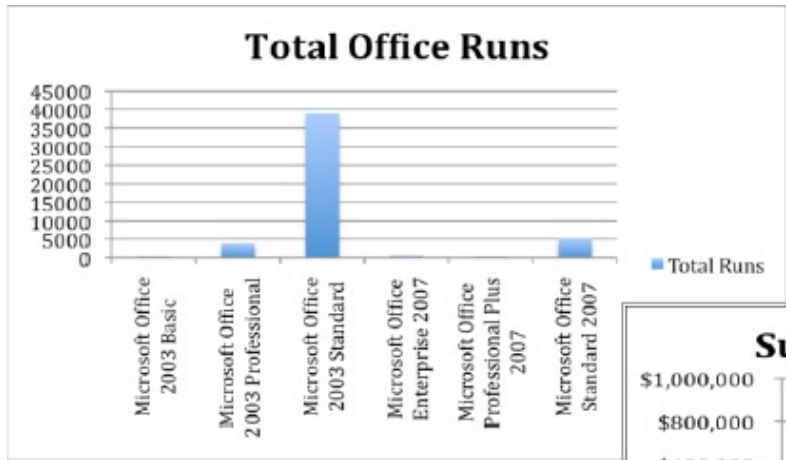
# patch mgmt: esempio di reporting

POC caso reale: 651 sistemi sotto Patch Management dopo qualche minuto....



# sw compliance: esempio di reporting

quanti ne ho installati  
 vs quanti ne ho comprati  
 vs quanti ne utilizzo e per quanto tempo



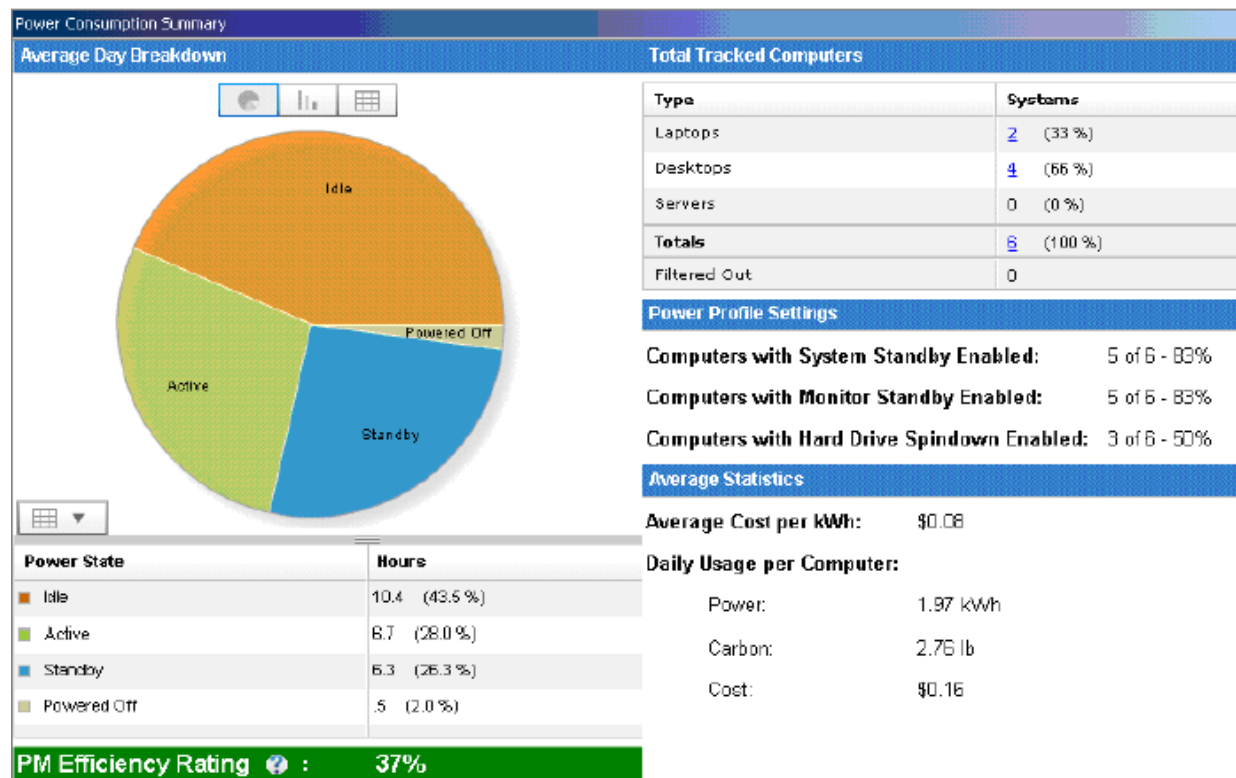
Gestione centralizzata e policy-based del risparmio energetico di computer distribuiti su rete geografica

Controlli granulari per ibernazione/standby, spegnimento subsystem-only e opzioni save-work-before-shutdown

Risparmi fino a 45 EUR per anno per dispositivo gestito

➤ supporto Wake-on-LAN e Wake-on-Web per coniugare risparmio energetico e interventi di manutenzione

➤ Incentivi per la partecipazione utente finale con pannelli opt-in p.es. uso in campus universitari



Cliente testimonial italiano: 2000 postazioni distribuite su vari branch offices

**Obiettivo:** Impostare regole tramite BigFix sulle Postazioni Di Lavoro che permettano la riduzione immediata dei costi energetici in azienda

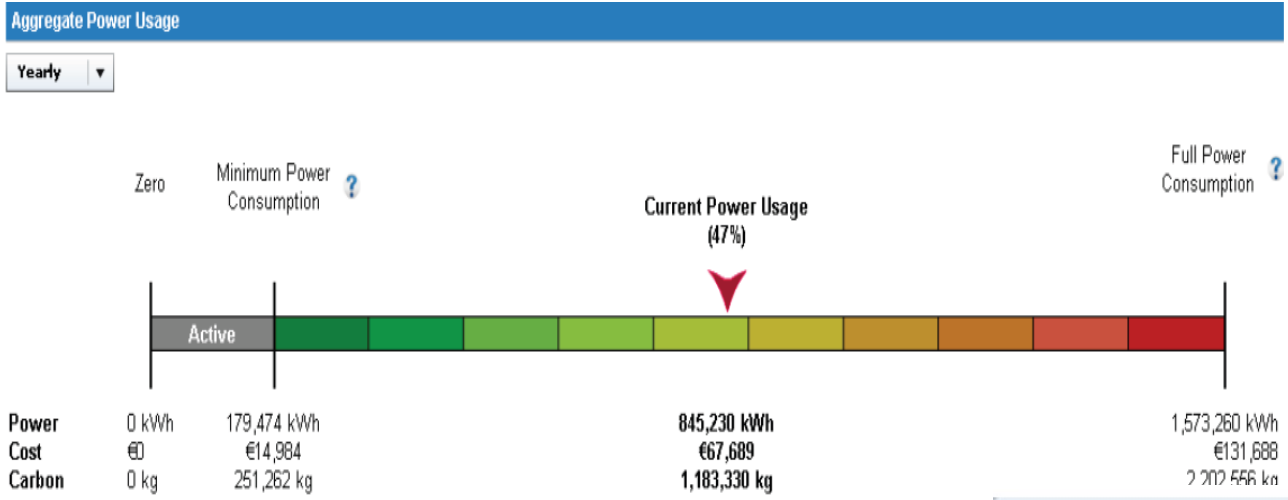
**Risultati:** L'implementazione di BigFix ha permesso di analizzare il comportamento e l'utilizzo dei client, identificando possibili correzioni e suggerimenti per migliorare le efficienze sui costi energetici.

E' stato verificato che anche durante il giorno molti client restano per lungo tempo inutilizzati, perché gli operatori sono occupati in altre mansioni e durante la notte molti client per comodità del personale restano accesi. Non c'è una reale necessità fatta eccezione per alcuni pc ben definiti in negozio

**Impostazione risparmio ore diurne : Risparmio da 50.000 a 100.00 €/anno**

**Impostazione spegnimenti serali : Risparmio da 20.000 a 30.000 €/anno**

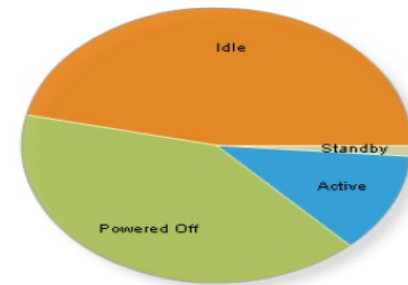
“Il risparmio energetico con le impostazioni suggerite dal prodotto va da un risparmio annuo di 50.000€ ottenuto nelle prime ore del mattino a un massimo di 100.000€ ottenuto nel pomeriggio, questo in funzione sulla percentuale dei client in idle”



Yearly Possible Savings: 665,756 kWh / €52,705 / 932,068 kg

Potential Ecological Impact: 80.6 cars removed or 127.1 acres of trees planted

### Average Day Breakdown



Power State	Hours
Idle	11.1 (46.4 %)
Powered Off	9.7 (40.6 %)
Active	2.8 (11.7 %)
Standby	.3 (1.3 %)

*queste le misurazioni ed i “suggerimenti” BigFix in ambiente reale*

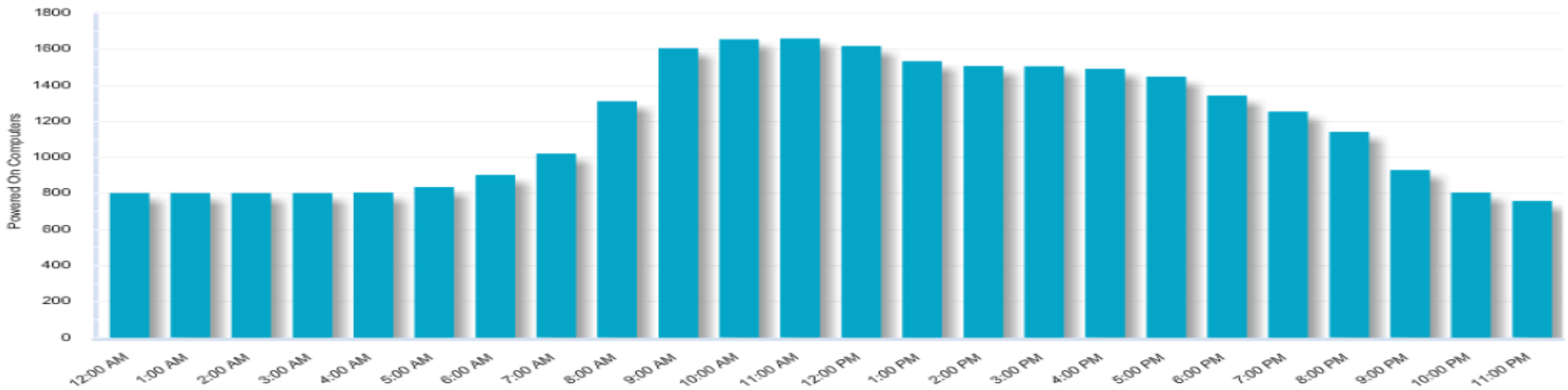
- “dalla analisi BigFix: dalle 23 alle 6 del mattino oltre 800 client restano accesi”
- “Sovrastimiamo un 20% di pc accesi per necessità, ergo 640 possono essere spenti. Un PC medio, con alimentatore da 400W utilizza circa 75~150W quando è basso carico e 200~300W nel caso di uso intenso di CPU.”
- “Se la potenza istantanea assorbita è 100W, l'energia consumata in un'ora è 100 Wh”
- “nella fascia oraria di non utilizzo è 0,7 KW considerando un costo di 0,1277€/KWh da bolletta, ha un costo per client di 0,08939€. Su anno i risparmi sono di 20.881€”

Powered On Computers The current filter does not apply to this section.

This graph displays the maximum, minimum, and average number of computers powered on and reporting during the specified time period.

Last 24 Hours

(Thu, Mar 31 2011 12:00 AM - Fri, Apr 01 2011 12:00 AM)

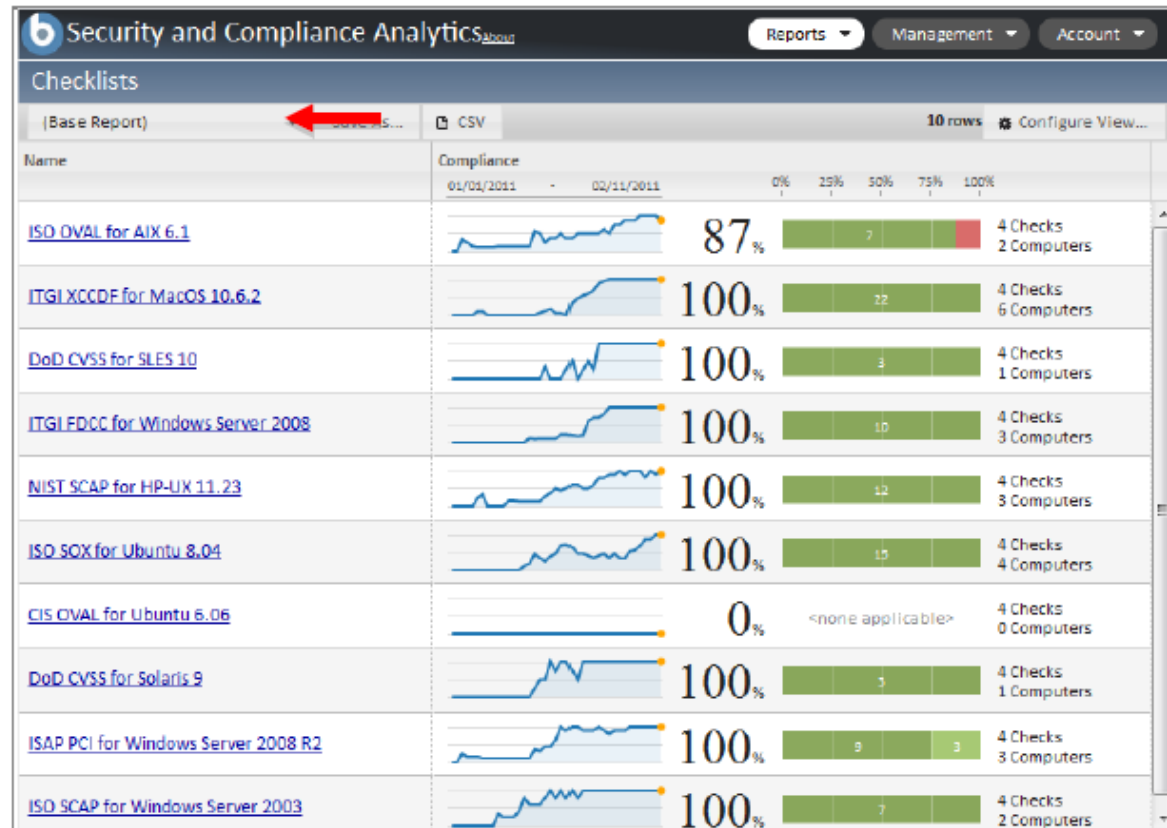




- SCM e' uno dei pochi prodotti **certificato** dal National Institute of Standards and Technology (NIST) per valutazione e enforcement delle configurazioni di sicurezza
- un cruscotto web-based per il risk assessment dei sistemi gestiti
- genera reports che possono essere personalizzati , ordinati per chiave, raggruppati, esportati, stampati e inviati via mail

## Reports dei valori attuali e storici di Compliance

- Overviews
- Checklists
- Checks
- Exceptions
- Computers
- Computer Groups



## ➤ recupero di laptop rubati o smarriti



Technical Briefs are a series of articles highlighting unusual ways our customers have taken advantage of the unparalleled visibility and control embedded in the unified management platform underlying all BigFix products, regardless of which specific solutions they own.

**The Problem: A laptop containing sensitive data is missing!**

The questions start coming fast once that announcement has been made. Has it been stolen or just misplaced? If stolen, did the thief want the sensitive data or just the laptop? If you can't find the laptop and prove the data hasn't been accessed, you will have to make a public disclosure. You could be subject to millions of dollars in fines, not to mention the damage to your organization's reputation.

**The Solution: Real-Time visibility with the BigFix Platform**



Technical Briefs are a series of articles highlighting unusual ways our customers have taken advantage of the unparalleled visibility and control embedded in the unified management platform underlying all BigFix products, regardless of which specific solutions they own.

**The Problem: Invisible Printing Costs**

How much money does your enterprise spend on printing supplies per month? Hundreds? Thousands? An "I'm not sure" reply could end up costing you more than you think. You need to save money on corporate

## ➤ printer usage monitoring

Orange Business Services launches Secure My Device worldwide

2008

**press room for MNCs**

**press releases**

- 2011
- 2010
- 2009
- 2008
- 2007
- 2006

**Orange Business Services launches Secure My Device worldwide**

Paris, Nov. 20, 2008

**security solution for mobile and remote devices provides IT managers easy, flexible way to ensure the integrity of the networked PC**

Orange Business Services today announced the worldwide launch of Secure My Device, a modular security solution designed to address security issues faced when managing mobile and remote PC devices: security management, supervision and control.

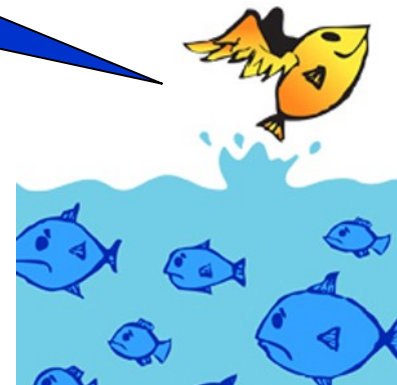
## ➤ added value services by Orange



POC  
contro corrente !

## provare un Proof Of Concept!

- e' gratis
- la piattaforma si installa in qualche ora!
- voi scegliete numero e tipo dei sistemi target
- voi scegliete l'area: anche solo il Power Management
- Viene lasciato in produzione anche due mesi
- il valore e' percepito in giorni
- e nei due mesi il ritorno sulla bolletta \$\$\$ e' tangibile



Un caso reale ed Italiano ? per esempio .....

# Grazie del vostro tempo !

