



Data protection sui processi mission critical in Acea SpA

Come uno dei leader nel mercato utilities protegge efficacemente i dati critici

IBM Software

PCTY2010



Pulse Comes to You

Service Management Integrato: le soluzioni e i progetti per guidare le aziende verso l'innovazione

23 Novembre, Milano

Acea S.p.A. – chi siamo e qual è la nostra mission

Società leader tra le public utility in Italia, è un gruppo industriale focalizzato sullo sviluppo e valorizzazione di due attività primarie, acqua ed energia.

Energia



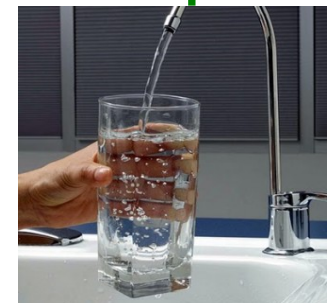
Secondo operatore nazionale

- Energia Prodotta: **17.398 GWh**
- Clienti: **2.7 Milioni**
- Contatori elettronici: **1,5 Milioni**

Primo operatore nazionale

- Acqua distribuita: **767 Mln di mc**
- Clienti: **8 Milioni**
- Controlli di qualità: **250.000 / anno**

Acqua

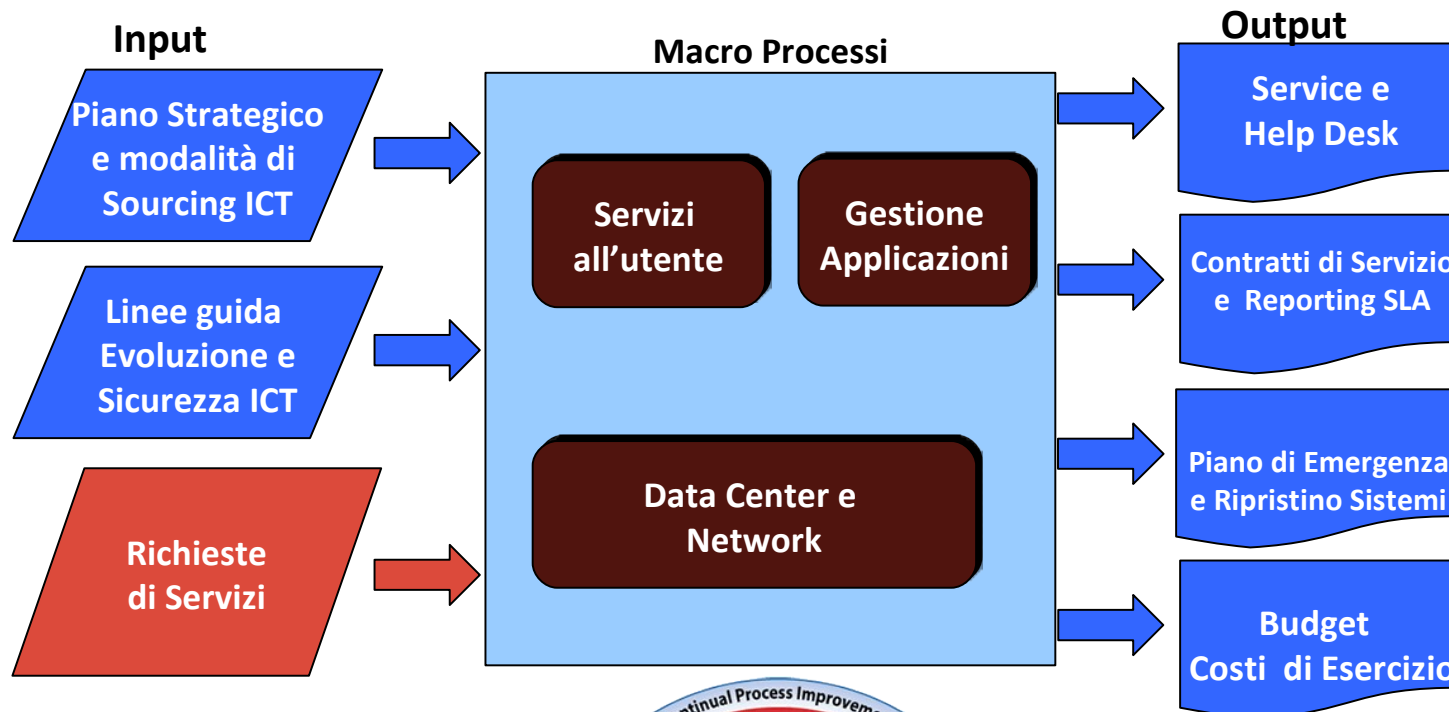


ICT

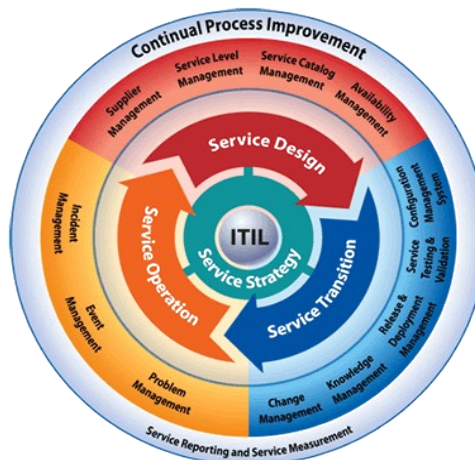


- **Sistemi AIX, Windows, Red Hat Linux**
- **5.000** postazioni di lavoro
- **350** server
- **65** applicativi enterprise
- **80** Terabyte di Storage SAN

Diagramma di Contesto: Infrastrutture ed Operations ICT



- Fornire Servizi di Help e Service Desk
- Definire i Contratti di Servizio ICT
- Monitorare e garantire il funzionamento, in sicurezza, dei sistemi ICT



- Fornire assistenza sistemistica e tecnica
- Gestire le applicazioni in esercizio
- Predisporre e monitorare Budget di competenza
- Approvvigionare beni e servizi IT di competenza

Applicazioni critiche per l'Esercizio

- *SIU-Neta: billing idrico*
- *NSIU: attuale billing elettrico*
- *Net@SIU: sviluppo e test futuro billing elettrico*
- *PAD: portale Acea Distribuzione*
- *SAP R/3: ERP*
- *SIPERT: gestione risorse umane*
- *PITECO: pianificazione e controllo*
- *Business Intelligence*
- *MS Exchange: posta elettronica*

- **Tutte queste applicazioni sono salvate con Tivoli Storage Manager e moduli aggiuntivi (TDP)**

Infrastruttura ICT per i processi di esercizio

Infrastruttura di backup

- IBM Tivoli Storage Manager Extended
- IBM Tivoli Storage Manager for Database
- IBM Tivoli Storage Manager for Mail
- IBM Tivoli Storage Manager for ERP
- IBM Tivoli Storage Manager for Storage Area Network

Sistemi Operativi

- IBM AIX
- HP UX
- Microsoft Windows Server 2003/2008 e Desktop (2000, XP, VISTA, 7)
- Red Hat Enterprise Linux 5 Server

DBMS

- Oracle Server (versione dalla 8 alla 11)
- Microsoft SQL Server

Web Server

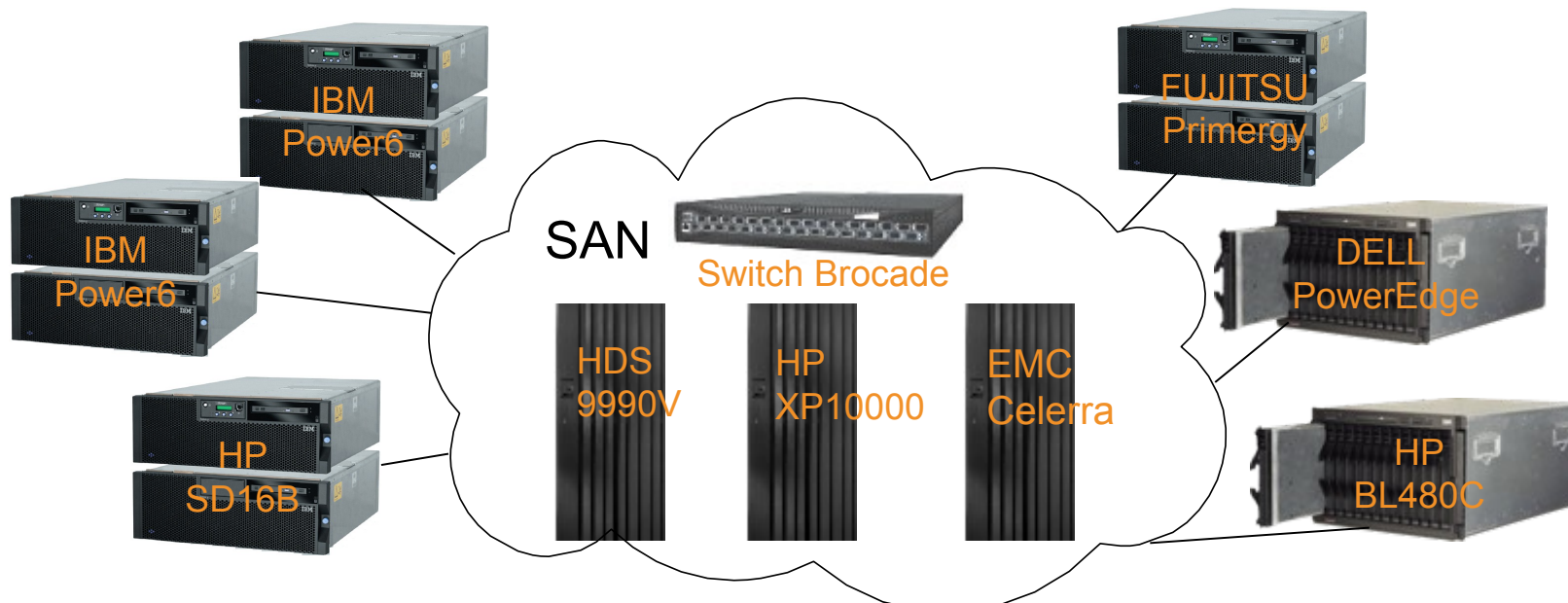
- Microsoft IIS
- Apache

Application Server

- IBM WebSphere
- Tomcat
- JBOSS

Middleware e Scheduling

- TIBCO
- IBM Datastage (ETL)
- IBM Tivoli Workload Scheduler



Infrastruttura enterprise di data protection: Tivoli Storage Manager

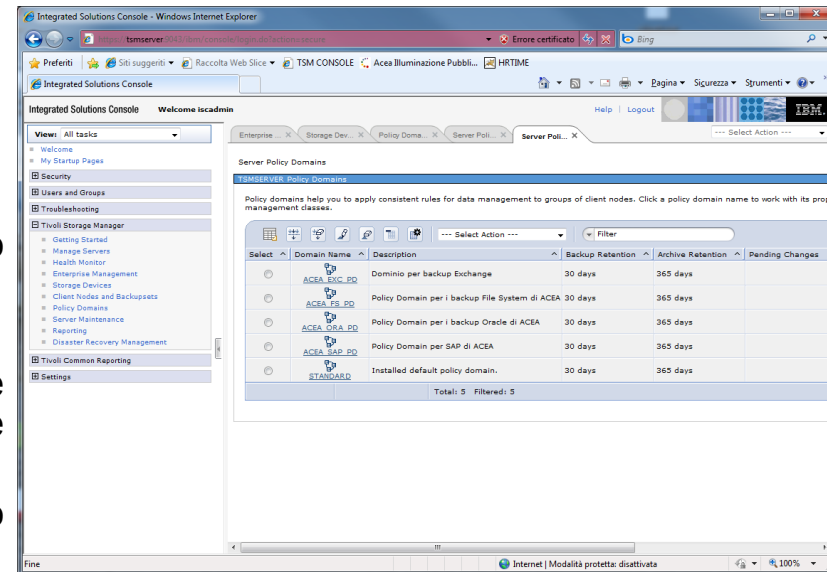
- Migrazione di tutta la piattaforma alla versione 6
 - Integrazione con DB2, che ci ha consentito di migliorare:
 - SCALABILITA'
 - PERFORMANCE
 - AFFIDABILITA'
 - Il DB è gestito dal TSM, la presenza del DBMS è trasparente all'amministratore (non sono richiesti skill di DB admin)
 - L'impiego del DB2 ci salvaguarda dalla corruzione dei metadati
 - La manutenzione del DB non richiede lo spegnimento del server TSM

Tivoli Storage Manager: vantaggi sperimentati in Acea - 1

- Dashboard amministrativa semplice e potente:

- **Tivoli Storage Manager 6 Admin Center**

- La componente di interfaccia occupa meno spazio disco
- Tempo di installazione drasticamente ridotto
- Tutte le politiche di backup, le schedulazioni e le verifiche di integrità sono effettuate centralmente in modo semplice e rapido
- Il tuning del database è effettuato attraverso l'Admin Center



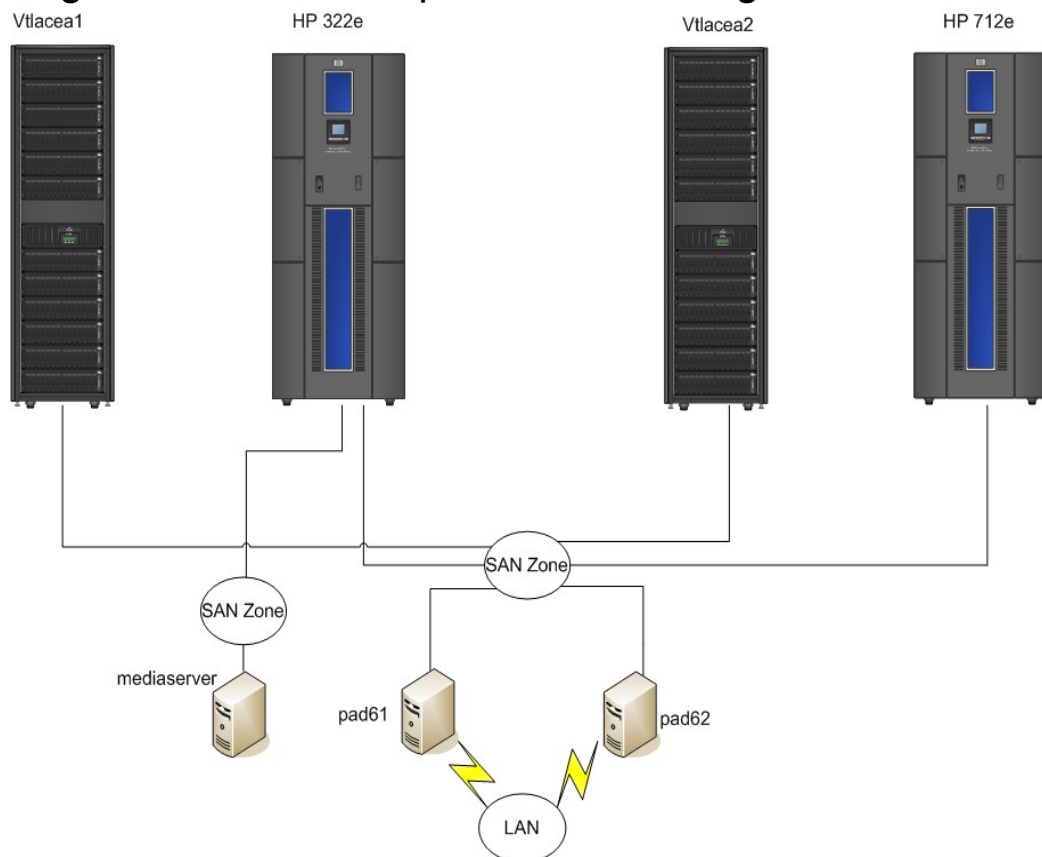
- Non abbiamo avuto fermi produttivi dovuti a malfunzionamenti dei backup
- Con TSM 6.1 abbiamo incrementato il numero di job di backup concorrenti: le finestre di backup si sono ridotte del 40%, pur in concomitanza con un notevole incremento degli ambienti da gestire

Tivoli Storage Manager: vantaggi sperimentati in Acea - 2

- Incremento delle performance
 - Il TSM 6 è in grado di gestire un throughput di dati decisamente maggiore rispetto alle versioni precedenti
 - TEMPI DI RESTORE RIDOTTI DEL 30%
 - Il TSM ha consentito di eliminare i full backup:
 - SOLO BACKUP INCREMENTALI PROGRESSIVI
 - Questo abilita, fin dall'inizio dell'adozione del TSM, l'utilizzo di finestre di backup più corte
 - Minore consumo di banda durante il backup

Tivoli Storage Manager: vantaggi sperimentati in Acea - 3

- Automazione dei processi
 - Tutto il parco storage viene gestito in modo completamente automatico, dalle librerie ai dischi
 - Il TSM ha permesso il mantenimento degli investimenti hw precedenti: storage SUN ed HP, librerie HP e VTL NetApp



INFRASTRUTTURA DI BACKUP

• Cluster Aix V.5.3 HACMP composto da due nodi virtuali su infrastruttura IBM System P570, su cui sono stati installati TSM e RMAN (pad61 e pad62)

• VTL Netapp 1400 (vtlacea1)

• Tape Library HP Storageworks 322°

• Mediaserver su LPAR P570



Divider Slide

IBM Software

PCTY2010



Pulse Comes to You

