



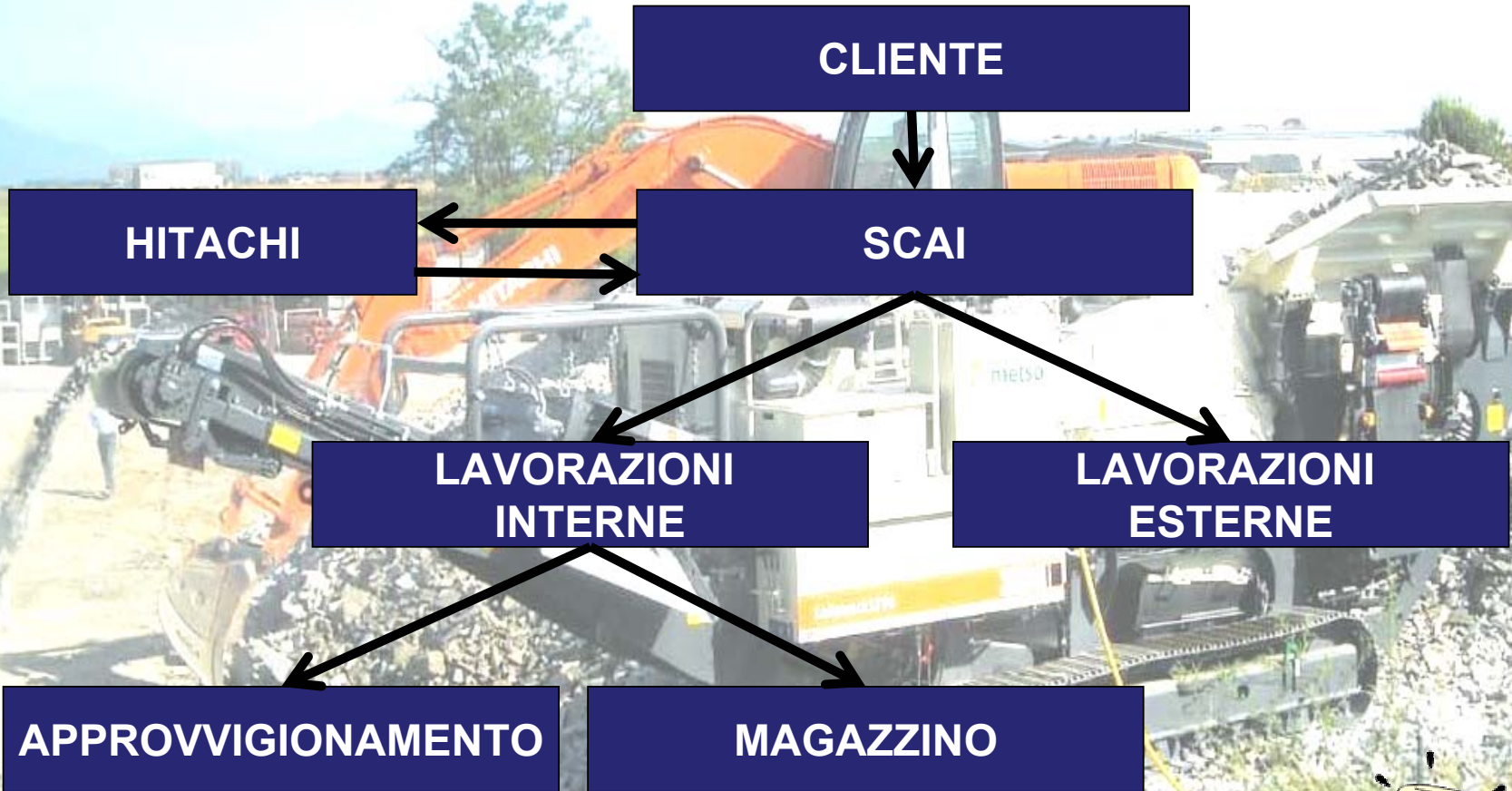
Relatori:
TASSI Roberto
CERQUAGLIA Andrea

**PMI: MIGLIORA IL PROCESSO
DECISIONALE E RENDI LA TUA
AZIENDA PIÙ REATTIVA E
COMPETITIVA.**



**INFORMATION MANAGEMENT
DAY 2009**

DETTAGLIO DEL CICLO VENDITE



CONCLUSIONI

OGNI SINGOLA BUSINESS UNIT GESTISCE:

- ANAGRAFICHE (CLIENTI, FORNITORI...)
- FATTURAZIONE E CONTABILITÀ
- MAGAZZINO E APPROVVIGIONAMENTO
- BUDGET E PIANIFICAZIONE

OGNUNA ORGANIZZA LE ATTIVITA' CON MODI E MEZZI DIVERSI SU DATABASE ETEROGENEI



L'ESIGENZA

situazione

FORTE CRESCITA CON DATI PROVENIENTI DA NUMEROSE FONTI.

motivazione

POTER DISPORRE DI UNA VISIONE COMPLETA DEI DATI FONDAMENTALI RELATIVI ALL'ANDAMENTO AZIENDALE.

obiettivo

AGEVOLARE TUTTE LE VARIE ATTIVITÀ DI ANALISI, PREVISIONE E DECISIONE.



PROBLEMA

RACCORDARE I DATI PROVENIENTI DALLE VARIE BUSINESS UNIT RICHIEDEVA UN IMPEGNO ELEVATO IN TERMINI DI:

- ✓ **RISORSE UMANE**
- ✓ **COSTI (Hardware performante)**
- ✓ **RIELABORAZIONI dei DATI in diversi formati**

INCREMENTO DELLE PROBABILITÀ DI ERRORE



PROBLEMA

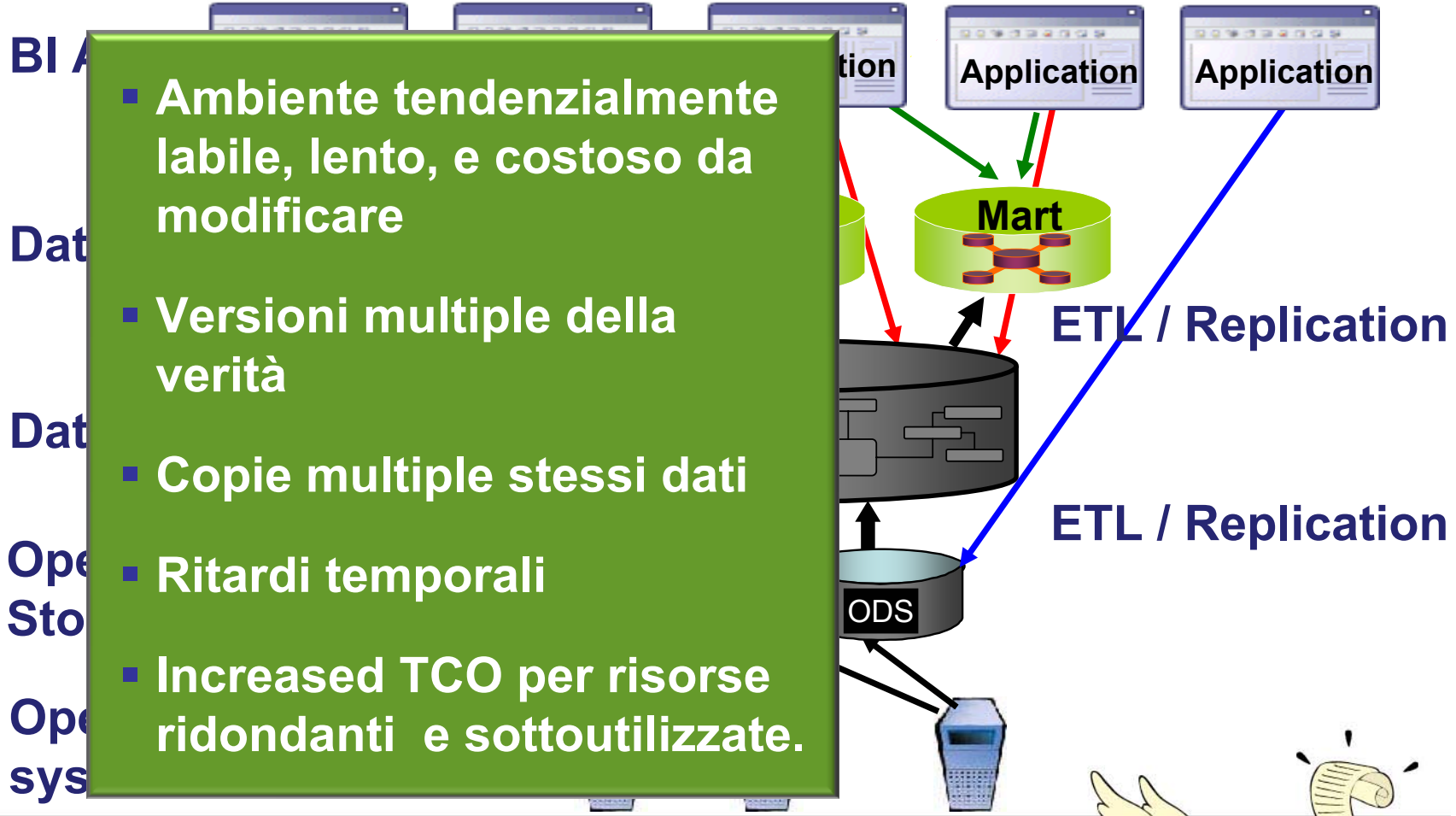
The screenshot shows a Microsoft Access database window titled "Sessione A - [24 x 80]". The main window displays a table view with the following columns: CODI_PROV, DESC_PROV, CODI_SIGL, CODI_REGI, CODI_PROV, and FLAG_RIC. The data rows are as follows:

CODI_PROV	DESC_PROV	CODI_SIGL	CODI_REGI	CODI_PROV	FLAG_RIC
001	TORINO	TO	01	000	
002	VERCELLI	VC	01	000	
003	NOVARA	NO	01	000	
004	BIELLA	BI	01	000	
005	ALESSANDRIA	AL	01	000	
006	AOSTA	AO	02	000	
007	IMPERIA	IM	07	000	
008	SAVONA	SV	07	000	
009	GENOVA	GE	07	000	
010	LA SPEZIA	SP	07	000	
011	VARESE	VA	03	000	
012	COMO	CO	03	000	
013	SONDRIO	SO	03	000	
014	MILANO	MI	03	000	

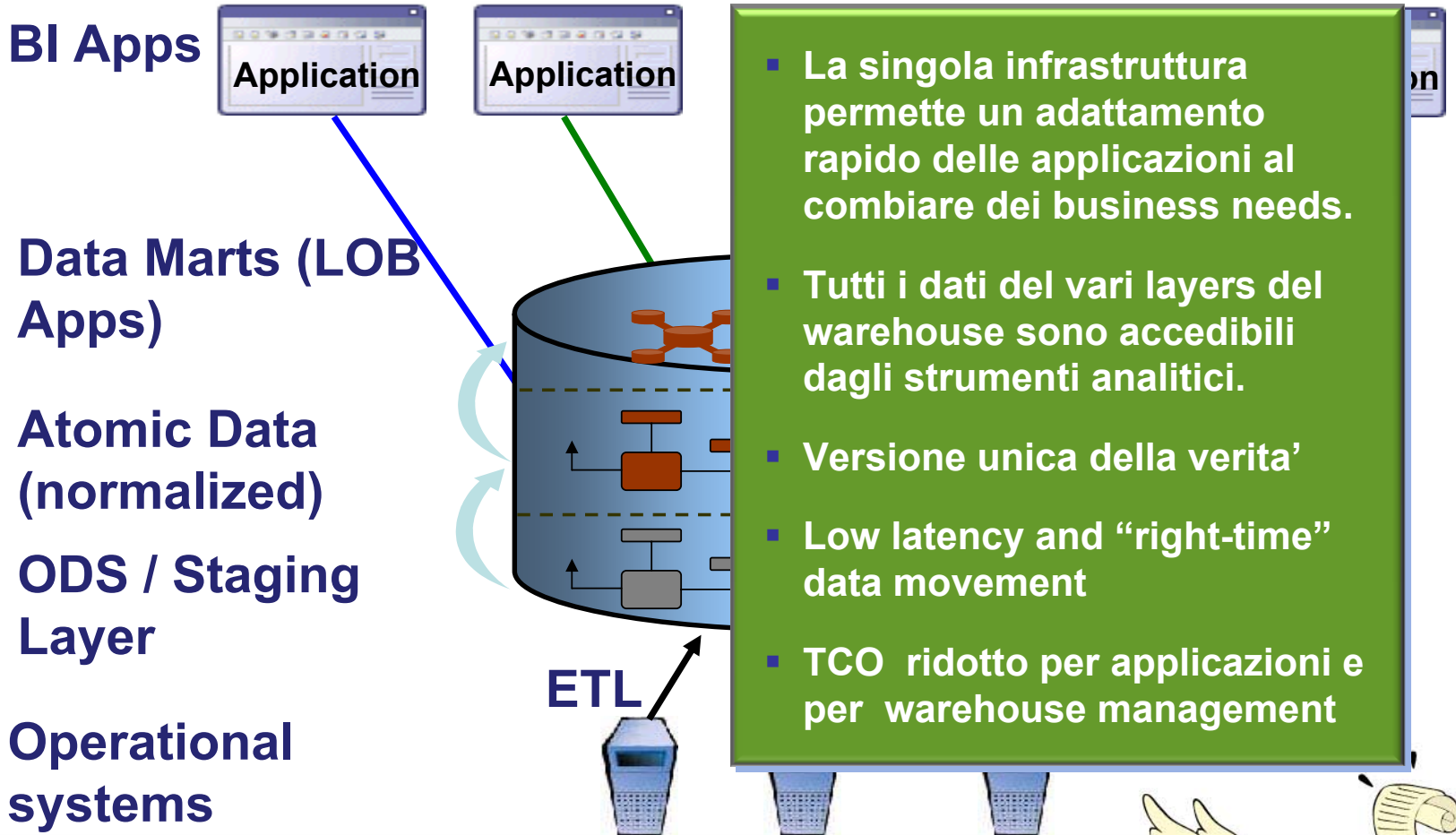
The interface also shows a "Tabelle" (Tables) pane on the left with a list of tables including "cartolina", "intestazione", "note", "province", "regioni", and "riepilogo APL". A "Query" pane shows a query named "NOTEREPOR" with fields "CODI_REGI" and "CODI_PROV_AUTO". A "Maschere" (Forms) pane shows a form named "A3 barcode". A "Report" pane shows a report named "A3 COPIA NOTIFICA QUOTA". The status bar at the bottom indicates "Records: 1 di 111".



SOLUZIONE TRADIZIONALE



SOLUZIONE MESSA IN ATTO



VANTAGGI DELLA SOLUZIONE

L'introduzione di un EDW
Ha portato 3 importanti vantaggi:

1. **OTTIMIZZAZIONE** della qualità delle informazioni attraverso le tecniche di **DATA CLEANING** e **DATA INTEGRATION**

(Operazioni fondamentali prima di effettuare il caricamento nella banca dati di data warehousing)



VANTAGGI DELLA SOLUZIONE

**L'introduzione di un EDW
Ha portato 3 importanti vantaggi:**

2. **L'utilizzo della banca dati di data warehousing
per le operazioni di BUSINESS INTELLIGENCE**

VELOCIZZA notevolmente le operazioni di
CONSULTAZIONE e **PRODUZIONE DI REPORT**
e **GRAFICI**

(visto che le informazioni sono già registrate in
forma aggregata)



VANTAGGI DELLA SOLUZIONE

L'introduzione di un EDW
Ha portato 3 importanti vantaggi:

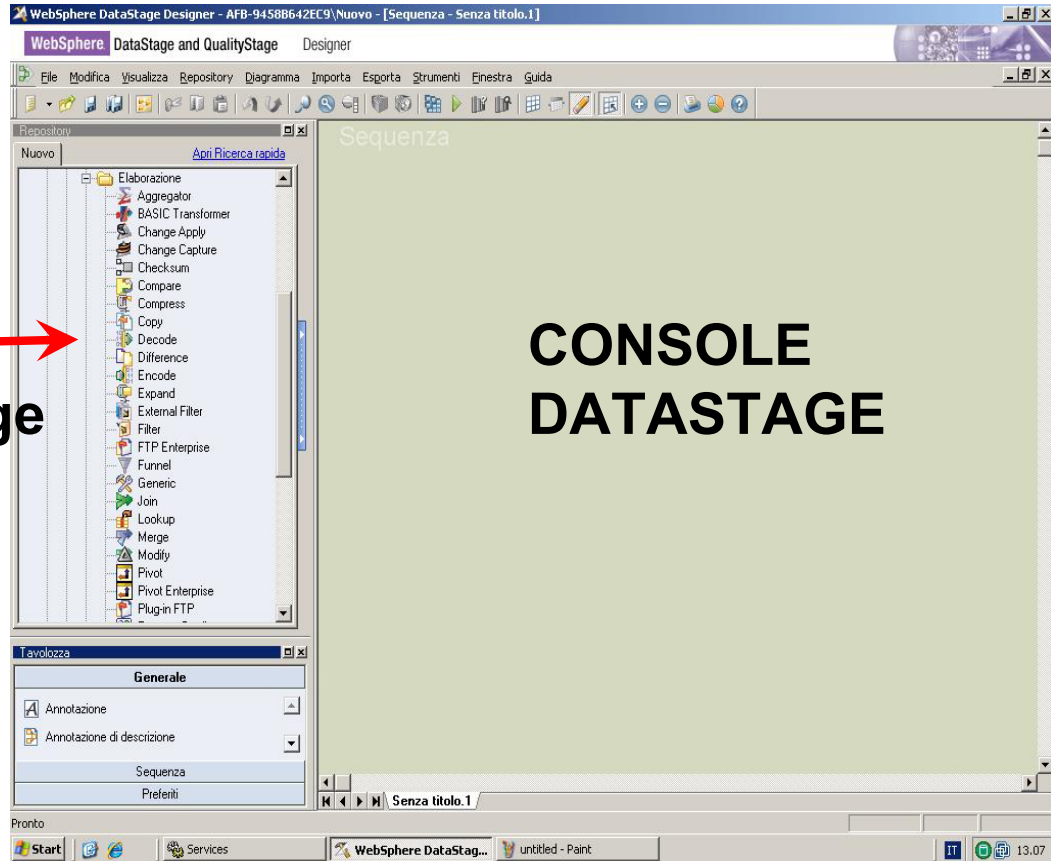
3. **VELOCIZZA** notevolmente le operazioni di tutti gli utenti abituali che accedono alla banca dati su cui risiedono i dati gestionali

(svincolata da tutte le elaborazione di B.I.)



IBM WEBSHERE DATASTAGE

Un esempio
di alcuni
possibili stage



CONSOLE
DATASTAGE



IBM WEBSPHERE DATASTAGE

Vantaggi

ON IBM WEBSPHERE DATASTAGE, IN UNA FORMA GRAFICA, SEMPLICE ED INTUITIVA, E' POSSIBILE:

- ✓ **Accedere, trasformare e distribuire le informazioni provenienti anche da più fonti eterogenee**
- ✓ **Ridurre le possibilità di errore dovute ad elaborazioni complesse**



IBM WEBSPHERE DATASTAGE

Vantaggi

- ✓ **Progettare e realizzare facilmente le strutture dati per le attività di data warehouse o di storicizzazione delle informazioni**
- ✓ **Mantenere facilmente sia le strutture dati che i processi di estrazione ed elaborazione**
- ✓ **Ottenere viste integrate dei dati aziendali in modo rapido e senza codificare complessi processi**



IBM WEBSPHERE DATASTAGE

Un esempio di alcuni possibili job datastage

Alcune delle possibili sorgenti dati

The screenshot displays the WebSphere DataStage Designer interface. The main workspace shows a 'Server' job with the following components: 'Anagrafica_AS400' (ODBC source) feeds into 'Estrazione' (Extract), which then feeds into 'Aggiustamenti' (Adjustments). From 'Aggiustamenti', the flow branches into 'OK' leading to 'Aggrega' (Aggregate) and 'Non_OK' leading to 'Record_Scartati' (Record Split). 'Aggrega' feeds into 'Anagrafica_Aggregata' (Aggregate), which finally feeds into 'Tabella_DB2' (DB2 target).

Below the server job, a 'Sequenza' (Sequence) job is shown. It starts with 'Carica_anagrafiche' (Load Anagrams) feeding into 'DSLink2' (DataStage Link). 'DSLink2' feeds into 'Controllo_caricamento' (Load Control). From 'Controllo_caricamento', the flow branches into 'Tutto_OK' leading to 'Fine_Lavoro_OK' (End Work OK) and 'Errore' leading to 'Notifica_Errore_Caricamento' (Error Notification). 'Notifica_Errore_Caricamento' feeds into 'Fine_Lavoro_Non_OK' (End Work Non-OK).

On the left, the 'Repository' pane shows a tree structure with folders like 'Nuovo', 'Contenitori condivisi', 'Database IMS (DBD)', 'Definizioni di tabella', 'Elementi dati', 'Profili macchina', 'Routine', and 'Specifiche di corrispondenza'. The 'Database' pane lists various database types: 'DB2', 'Informix', 'MS OLEDB', 'MS SQL Server Load', 'ODBC', 'Oracle', 'Procedura memorizzata', 'RDBMS dinamico', 'RedBrick Load', and 'Sybase'.



Cognos®
software

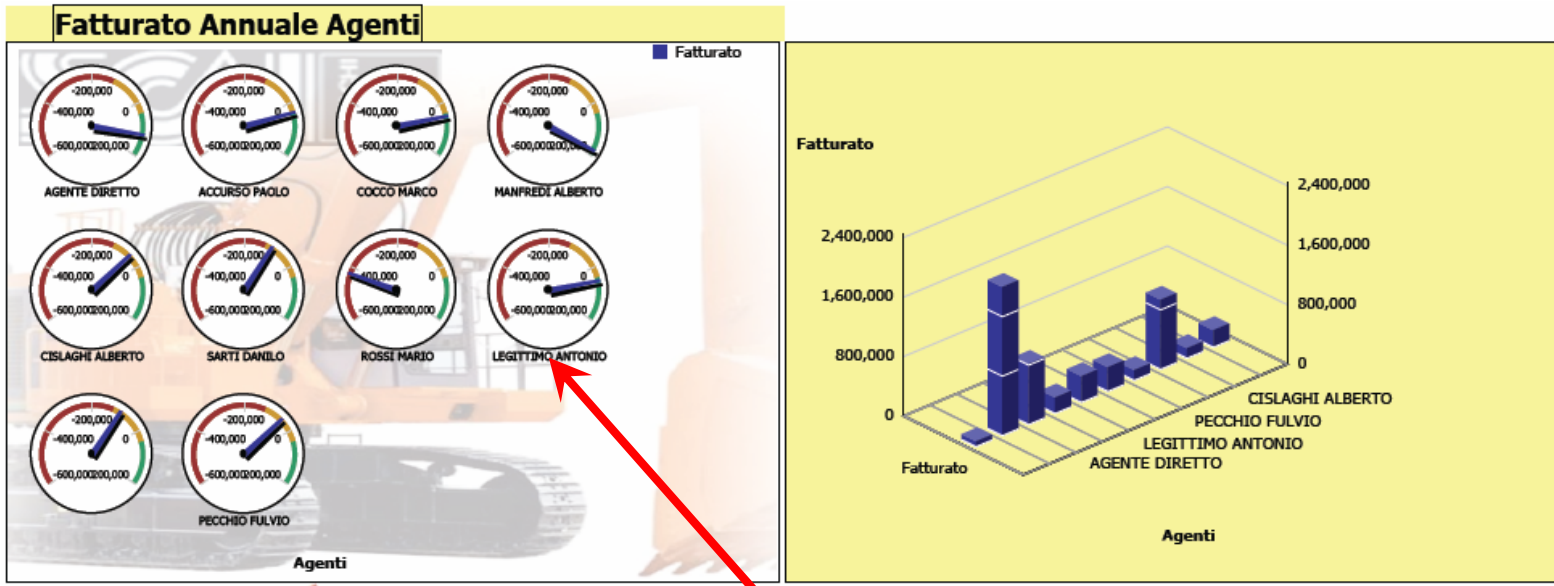
**Per completare la soluzione e' stato utilizzato
COGNOS con cui e' stato possibile creare:**

- ✓ **REPORT**
- ✓ **CUBI MULTIDIMENSIONALI**

PER LE ANALISI INTERATTIVE



Nell'esempio seguente sono riportati gli indicatori sul fatturato degli agenti

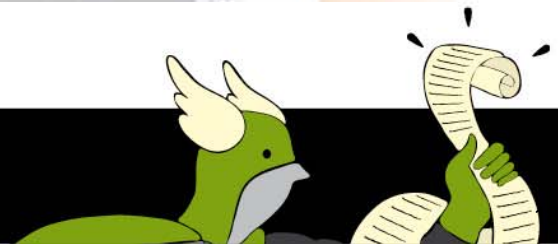


**Per ogni singolo cruscotto e' possibile chiedere la
VISUALIZZAZIONE DEI DETTAGLI**



Lo stesso REPORT può essere rappresentato anche in forma tabellare

	Fatturato
AGENTE DIRETTO	119,417
ACCURSO PAOLO	37,193
COCCO MARCO	51,029
MANFREDI ALBERTO	179,176
CISLAGHI ALBERTO	-51,920
SARTI DANILO	-96,397
ROSSI MARIO	-424,753
LEGITTIMO ANTONIO	52,746
	-94,188
PECCHIO FULVIO	-51,932



Cognos®
software

Grazie all' uso completo delle funzionalità di analisi olap, tra le quali:

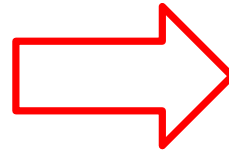
- ✓ **slice & dice**
- ✓ **drill down**
- ✓ **rollup**
- ✓ **cambio di visualizzazione dei dati**
- ✓ **ranking su tutte le righe o colonne**
- ✓ **aggiunta di righe o colonne calcolate**



E' stato possibile monitorare facilmente

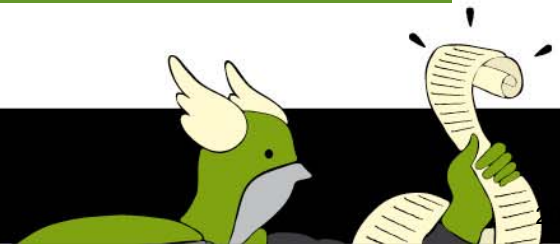
Diverse informazioni:

- ✓ Vendite
- ✓ Fatturati
- ✓ Approvvigionamenti
- ✓ ...



Rispetto a molteplici fattori:

- ✓ Tempo
- ✓ Territorio
- ✓ Business Unit
- ✓ Filiali
- ✓ Area Manager
- ✓ ...



Tutti i report precedentemente sviluppati sono stati raccolti nel PORTALE di accesso alle statistiche aziendali.

Il portale della SCAI così progettato è diventato il portale di accesso alle informazioni dell'azienda, grazie anche alla veste grafica intuitiva.

Grazie a questa interfaccia l'utente può NAVIGARE all'interno dei REPORT aziendali attraverso dei semplici click di mouse.

