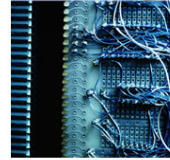


**Cento ragioni
per scegliere IBM**



2.2 Prepararsi al futuro

Le motivazioni di: **Metro Group**

Esigenza di business

Con la sede centrale a Duesseldorf (Germania), il gruppo Metro è il quinto più grande operatore della distribuzione al mondo, con circa 290.000 lavoratori in oltre 2.100 punti vendita sparsi in 32 Paesi in Europa, Africa e Asia.

Per rispondere alle crescenti aspettative dei clienti e conervare l'apropria posizione di vantaggio sull concorrenza, il gruppo Metro cercava di arricchire la conoscenza circa i prodotti preferiti dai propri clienti, utilizzando uno strumento capace di dare informazioni alle persone, in tempo reale, al momento dell'acquisto.

Soluzione realizzata

Grazie alle componenti software IBM WebSphere Application Server e MQ ed ai servizi di consulenza di IBM Global Business Services, oltre alla tecnologia RFID applicata ai singoli prodotti, il gruppo Metro ed IBM hanno lavorato insieme per creare un prototipo di soluzione per il mercato Retail capace di personalizzare i messaggi di marketing all'interno del negozio, tracciando il movimento dei prodotti in tempo reale. In sintesi maggiore è la disponibilità di prodotto e maggiore è la focalizzazione dei messaggi di marketing per favorirne la vendita.

Benefici ottenuti

Attraverso il supporto di IBM, il gruppo Metro ha potuto ottenere molti vantaggi.

- Maggiore fidelizzazione dei clienti attraverso una maggiore personalizzazione dei messaggi di prodotto
- Riduzione del rischio di "out-of-stock" di prodotti e di mancate vendite grazie all'invio automatico dei riordini ai fornitori
- Riduzione dell'inventario e dei costi della logistica
- Aumento dei margini di profitto delle vendite
- Capacità di eseguire immediatamente un inventario di magazzino
- Significativa riduzione, nella logistica, degli errori relativi ai prodotti da spedire

**Per maggiori info:
oppure**

**ibm.com/software/it/eldorado
Metro Group
Schlüterstrasse 1
40235 Düsseldorf (Germany)
Tel. 0049.211.6886.0
www.metrogroup.de
info@metrogroup.de**

