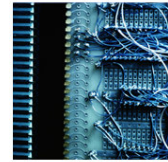


**Cento ragioni
per scegliere IBM**



1.3 Concentrarsi sulle relazioni strategiche

Le motivazioni di:

Fileni Simar

Esigenza di business

Fileni produce e commercializza prodotti genuini di alta qualità a marchio. Innova continuamente offrendo soluzioni per un mercato in rapida evoluzione, crede nel biologico. Fileni crea partnership di alto valore/servizio con catene distributive e aziende leader nei propri comparti. La partnership può comprendere la produzione con il marchio della catena e/o dell'azienda. Serve inoltre la ristorazione moderna con prodotti/servizi/uomini dedicati con alto valore aggiunto e la ristorazione collettiva con prodotti biologici in formati dedicati. Fileni è stata fra le prime aziende italiane del comparto ad ottenere la certificazione di prodotto e della rintracciabilità di filiera. L'Azienda avvertiva da tempo la necessità di rinnovare il sistema informativo aziendale con l'obiettivo di dotarsi di nuovi strumenti che rispondessero più adeguatamente alla realtà del complesso mercato in cui opera. E' stato messo in atto un processo di software selection, con specifica attenzione al ciclo attivo e passivo, molto particolare nel segmento di mercato in cui opera la Fileni Simar.

Soluzione realizzata e benefici ottenuti

La soluzione scelta si è basata sull'implementazione di un ERP aziendale, sviluppato ad hoc per rispondere alle esigenze tipiche aziendali, le cui fondamenta poggiassero sulle nuove ACG - Web Edition. In questo modo si è data risposta anche alle esigenze di migliore integrazione del database aziendale, maggiore facilità nella gestione dei dati, riduzione dei tempi di manutenzione del software e apertura alle nuove tecnologie. Le aree aziendali impattate dal progetto sono state le seguenti: Logistica Interna, Logistica Esterna, Area Commerciale, Bollettazione e Fatturazione, Contabilità, Finanza e Produzione. Attraverso lo sviluppo ad hoc di un ERP aziendale, si è riusciti a mantenere la flessibilità e la reattività alle nuove problematiche. Nell'area contabilità aziendale e finance sono state sfruttate a pieno tutte le nuove potenzialità offerte dalla versione delle ACG WebEdition e l'integrazione con il mondo bancario. L'area del controllo aziendale, completamente ridisegnata per sfruttare le nuove potenzialità del prodotto, ha permesso al controller di avere una visione sull'andamento del business sempre più puntuale e precisa. La gestione automatica di alcune registrazioni quali: costi derivanti dalle merci in attesa di fatturazione, ratei e risconti da budget e/o da contabilità generale, riducono di molto il tempo necessario per le chiusure mensili dei bilanci aziendali e dell'intera filiera. Vista la particolarità del gruppo Fileni, costituito da più aziende che si integrano nel processo di produzione, risulta indispensabile riuscire ad osservare l'andamento del business sotto diverse prospettive. Con l'introduzione del controllo ACG è ora possibile analizzare l'andamento di ciascuna azienda del gruppo nonché di accorpate e consolidare bilanci di aziende complementari o contigue in modo tale da poter analizzare i differenti settori di business. E' stata implementata una tecnologia per l'alta affidabilità, basata sul software QUICK-EDD/HA, con l'utilizzo di un IBM System i, che rende possibile gestire il ripristino della macchina principale senza interruzione di servizio. Il Sistema Integrato di produzione è finalizzato al miglioramento della pianificazione della produzione, alla più puntuale gestione degli approvvigionamenti "esterni" o "interni", a ricondurre a gestione unitaria il controllo dei costi industriali. Infine, con ACG SERVICE BUS, è in previsione l'unificazione della tecnologia software verso JAVA: in tale prospettiva di standardizzazione l'azienda ha già iniziato un programma di education interna, ed intende sfruttare SERVICE BUS come strumento di conversione per arrivare ad avere una struttura informatica interamente JAVA.

**Per maggiori info:
oppure**

**ibm.com/software/it/eldorado
Fileni Simar
Località Cerrete Collicelli 8
62011 Cingoli (Italy)
Tel. 0733.606.211
www.fileni.it
fileni@fileni.it**

