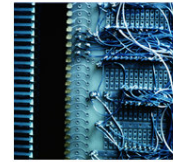
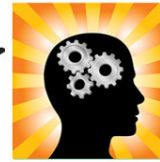


**Cento ragioni  
per scegliere IBM**



## 1.2 Focalizzarsi sul core business

Le motivazioni di:

# Thy-Mors Hospital

### Esigenza di business

Avendo un numero elevatissimo di pazienti ogni anno, il personale medico dell'ospedale Thy-Mors lotta per equilibrare le esigenze dei pazienti con la disponibilità dei servizi. Ogni giorno, infatti, i medici hanno pochi minuti per intervistare, esaminare, analizzare e determinare le terapie per i pazienti, lasciando poco tempo per inefficienti pratiche burocratiche.

E seppure l'ospedale abbia adottato da molto tempo un sistema di informazione sanitaria elettronica per la gestione, ora questo strumento si rivela insufficiente.

L'Ospedale Thy-Mors è, perciò, alla ricerca di un modo per fornire ulteriore trasparenza e supporto per il personale medico, investendo sui libretti sanitari in formato elettronico. In particolare, si vorrebbe poter presentare al personale medico i dati dei pazienti - comprendendo anche i disturbi precedenti così come le analisi più recenti - in un approccio complessivo, che permetta al personale di utilizzare i dati disponibili in modo più efficiente.

Idealmente, questa soluzione dovrebbe anche offrire una interfaccia più intuitiva e facile da usare rispetto ai sistemi esistenti.

### Soluzione realizzata

Scegliendo di collaborare con il laboratorio di ricerca IBM di Zurigo e con la Divisione Sanitaria danese IBM Acure, l'Ospedale Thy-Mors ha condotto una ricerca comune sperimentale per sviluppare e testare un primo prototipo di registrazione automatica dei pazienti. La soluzione crea un "basket" di informazioni mediche, che centralizza le informazioni di un paziente in un'unica interfaccia. Incorporando modelli di anatomia umana in formato tridimensionale, la soluzione consente di presentare ai medici la storia e le informazioni mediche in un formato intuitivo. Per esempio, il personale medico può alternativamente "navigare" tra viste al fine di valorizzare le informazioni di un paziente relative all'apparato circolatorio, muscolare o nervoso. Le capacità di analisi e di ricerca della soluzione consentono agli utenti di effettuare interrogazioni più profonde rispetto alle normali ricerche basate su parole-chiave. Quindi se un utente ricerca il termine "Difficoltà di cuore", la soluzione presenterà registrazioni che comprendono non solo il termine "Difficoltà di cuore" ma anche i termini "ventricolo danneggiato", "dolore al braccio sinistro" ed "ECG".

### Benefici ottenuti

Il nuovo sistema di registrazione del libretto sanitario, sviluppato congiuntamente, ha contribuito ad aumentare l'efficienza dell'Ospedale Thy-Mors fornendo al personale un migliore modulo di raccolta dei dati medici che consenta di esaminare facilmente la storia di un paziente senza essere travolto dai dati.

Al contrario, il personale può concentrarsi solamente sui dati relativi all'attuale diagnostica, contribuendo a fornire cure più velocemente. La soluzione contribuisce anche a rendere i medici più fiduciosi riguardo le proprie decisioni ed offre un utile strumento di comunicazione tra il personale medico. Infine, approfittando del modello a tre dimensioni, il personale medico può facilmente spiegare piani di trattamento e diagnosi mediche ai pazienti, con loro grande soddisfazione.

**Per maggiori info:  
oppure**

**[ibm.com/software/it/eldorado](http://ibm.com/software/it/eldorado)  
Thy-Mors Hospital  
Højtoftevej 2  
7700 Thisted (Denmark)  
Tel. 0045.70.130031  
[www.sygehusthymors.rn.dk](http://www.sygehusthymors.rn.dk)  
[syghusthymors@rn.dk](mailto:syghusthymors@rn.dk)**

