

L'EVENTO.

6 novembre 2008



Antonella Bertoletti

*Gestire gli eventi di business
per ottimizzare i processi*

Questo evento è a Impatto Zero. Le emissioni di CO₂ sono compensate con la creazione di nuove foreste.



Gli eventi di business

- Qualunque business, dalla consegna di un pacco all'elaborazione di una complessa operazione finanziaria, può essere rappresentato da una sequenza di eventi, pianificati o non.
- Il verificarsi o **meno** di eventi (importanti o banali) può talvolta creare problemi anche al meglio disegnato e gestito processo di business, provocando un impatto negativo sul business stesso.
- La capacità di rilevare che cosa stia accadendo, confrontandolo con ciò che ci si aspetta sulla base dei propri obiettivi e metriche, diventa un elemento essenziale **non solo** per poter gestire l'evento nell'immediato, **ma anche** per poter ottimizzare i processi di business associati, migliorando le prestazioni.

La gestione degli eventi e gli strumenti IBM

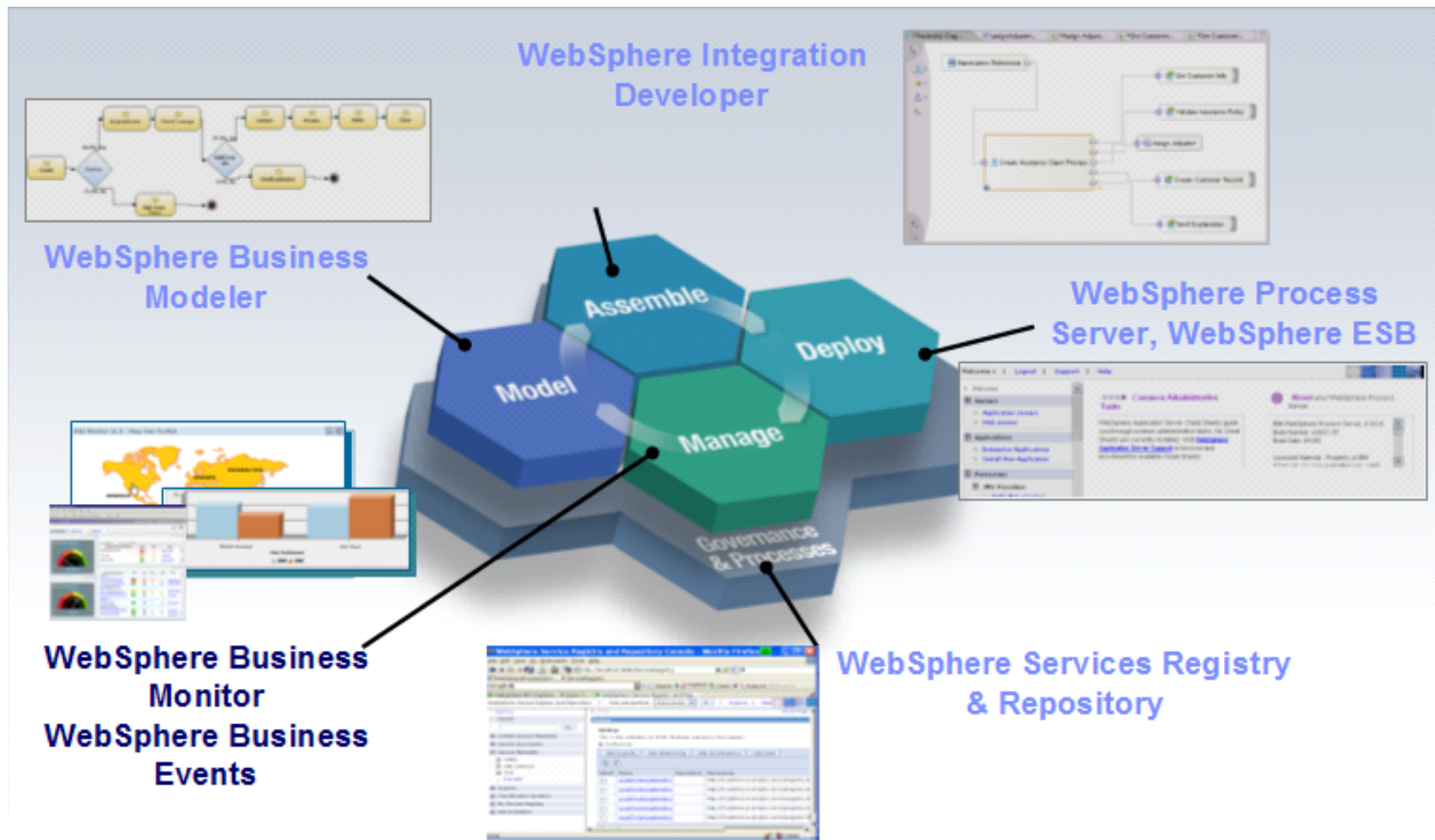
- **WebSphere Business Monitor**

- e' il Business Activity Monitoring (BAM) software che offre la capacità di misurare le performance di business, monitorare i processi real-time oltre che permettere ai business manager di accedere ad una vista riassuntiva dei dati relativi alle attività, con informazioni sulle performance dei processi e sui livelli di servizio.

- **WebSphere Business Events**

- è il componente di Business Event Processing con il quale è possibile tracciare automaticamente i processi, correlando dinamicamente tra loro una serie di eventi sulla base di una combinazione che rappresenta una situazione di business da gestire, per identificare l'accadere di una situazione specifica ed attivare tempestivamente le azioni più opportune.

La SOA ed il ciclo di vita



WebSphere Business Monitor

- **Monitorare in real-time i processi e le attività di business correlate.**
 - Visualizzando i Key Performance Indicators (KPI)
 - Tracciando costi, tempi e risorse
 - Identificando colli di bottiglia e necessita' di ribilanciare i carichi
 - Riducendo le latenze, diminuendo il tempo di gestione di un evento
- **Vedere in modo preciso le prestazioni del proprio business grazie a dashboard personalizzabili.**
- **Ricevere notifiche ed alert al fine di intervenire su processi di business on-the-fly e prevenire problemi**
 - Impostando triggers situazionali
 - Rispondendo dinamicamente agli alerts
- **Analizzare e comprendere cosa stia accadendo cosi' da poter intervenire efficacemente con eventuali azioni correttive sui processi**
- **Costantemente migliorare i processi di business**
 - Apportando le modifiche sulla base di dati real-time
 - Ritornando a WebSphere Business Modeler per nuove simulazioni

Situazioni di Business che richiedono azione

La rilevazione di situazioni anomale consente azioni correttive automatiche di diversa tipologia:

- **La notifica per una gestione manuale**
 - L'email al supervisore per segnalare il ritardo nella gestione di una richiesta di alto valore
 - Un Alert all'interno di business monitor che possa mostrare tutte le richieste di credito ad alto rischio e che quindi necessitino dell' approvazione di un funzionario.
- **L'invocazione di una procedura automatica**
 - Un processo di azione correttiva (BPEL process)
 - Un Servizio SOA (un Web Service che spedisca una lettera di vario contenuto ad un cliente).

Alerts

Use this view to handle incoming alerts. You can mark an alert read or unread, or remove an alert from the view by using the top button or Subject hyperlink.

1 to 10 of 10

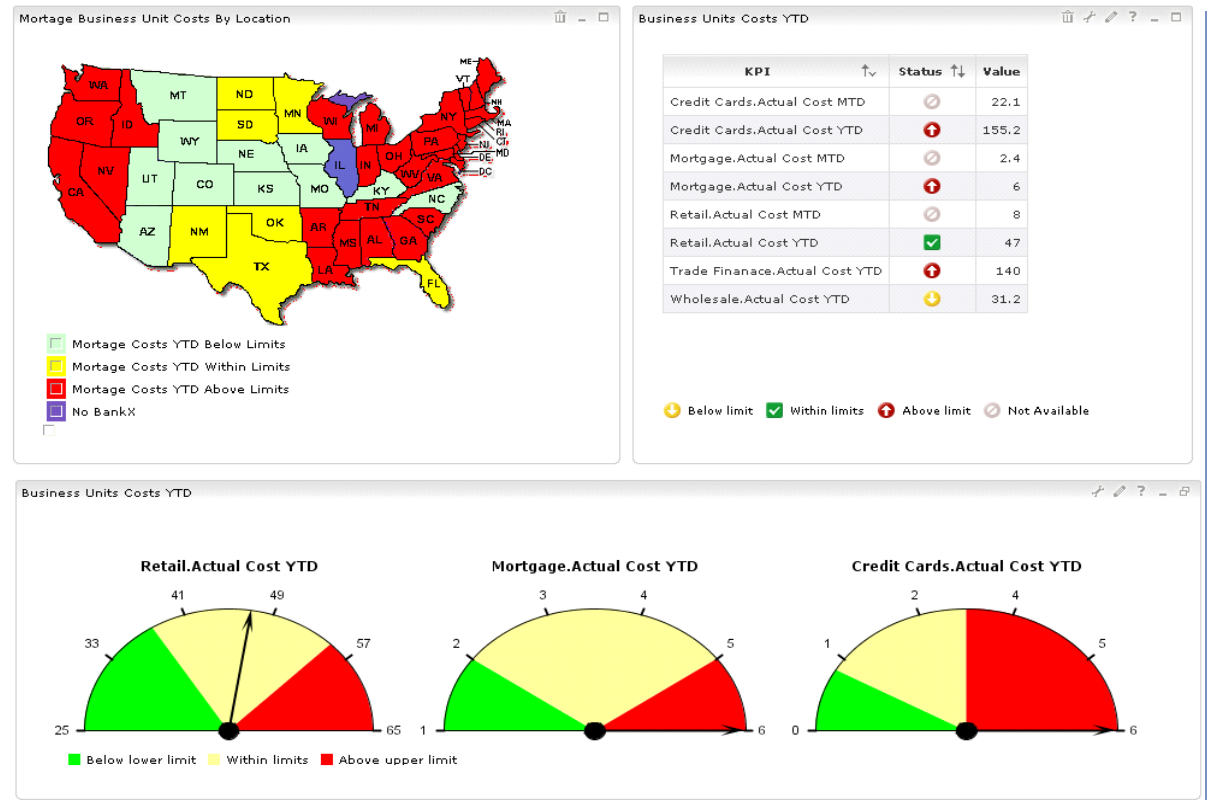
<input type="checkbox"/>	Time	↑↓	Subject	↑↓	Alert Source	↑↓
<input type="checkbox"/>	Jun 17, 2005 1:52:28 PM		Credit Request AABCC is a high risk request.		BANK X Model.Credit Request	
<input checked="" type="checkbox"/>	Jun 17, 2005 1:52:28 PM		Credit Request EEEFGG has been approved by Kim Collin.		BANK X Model.Credit Request	
<input checked="" type="checkbox"/>	Jun 17, 2005 1:52:28 PM		Credit Request HHIIJJ is a low risk request.		BANK X Model.Credit Request	
<input type="checkbox"/>	Jun 17, 2005 1:52:28 PM		Retail Business Unit Actual Cost YTS is high.		BANK X Model.Business Unit	
<input checked="" type="checkbox"/>	Jun 17, 2005 1:52:28 PM		Credit Reuquest EEEFGG has been approved by Kim Collin.		BANK X Model.Credit Request	

Creazione di role-based dashboard

- La combinazione di viste standard & custom consente di avere una visione a 360 gradi del business

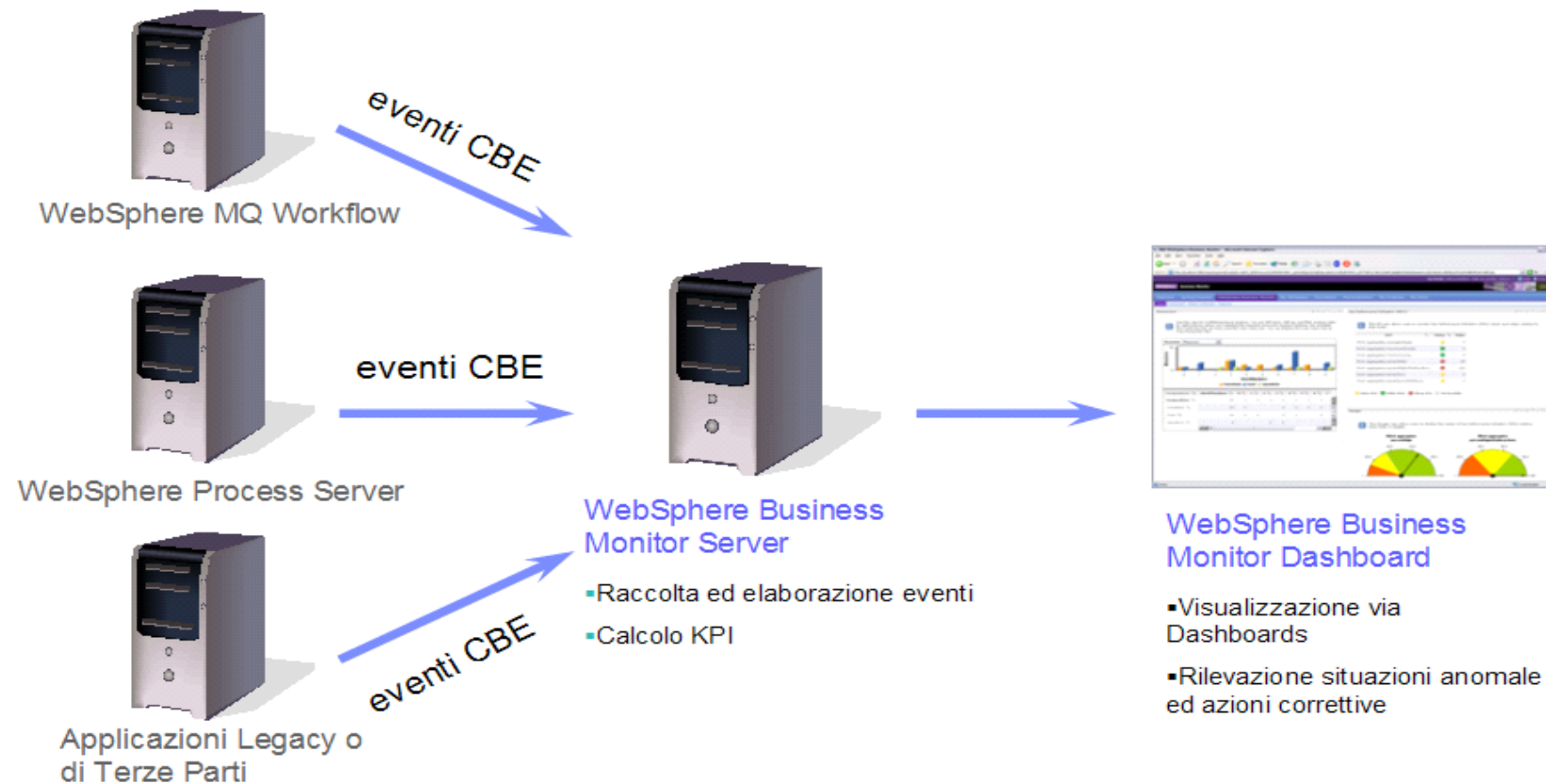
- E' possibile assemblare i diversi dashboard da viste differenti quali:

- Instances view
- Report view
- Dimensional view
- KPI view
- Gauge view
- Diagram view
- Alert view
- Organizational view



WebSphere Business Monitor e flessibilità

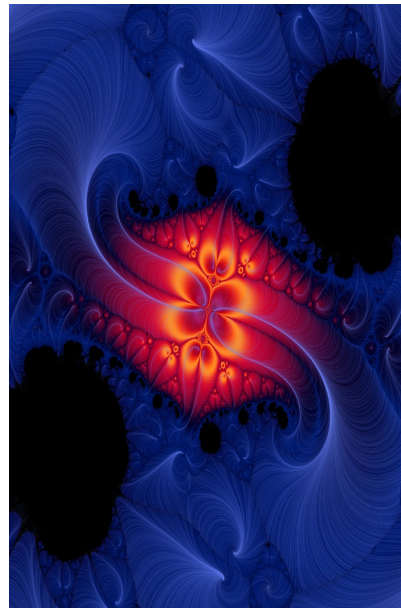
La flessibilità di WebSphere Business Monitor si manifesta con la capacità di estendere l'attività di monitoring ad eventi provenienti da applicazioni diverse



WebSphere Business Events

... Un evento ?

Un segnale indicante
che qualcosa è
accaduto



... Un “pattern” ?

Una combinazione di
eventi che
rappresenta una
situazione di business
da gestire

... Business Event Processing ?

La capacità di correlare una serie di eventi ad un “pattern” per identificare il verificarsi di una situazione specifica, predire e rispondere ad opportunità e criticità, attivando tempestivamente le **azioni più opportune**.

WebSphere Business Event

WebSphere Business Event aggiunge ulteriore flessibilità all'attività di WebSphere Business Monitor consentendo di:

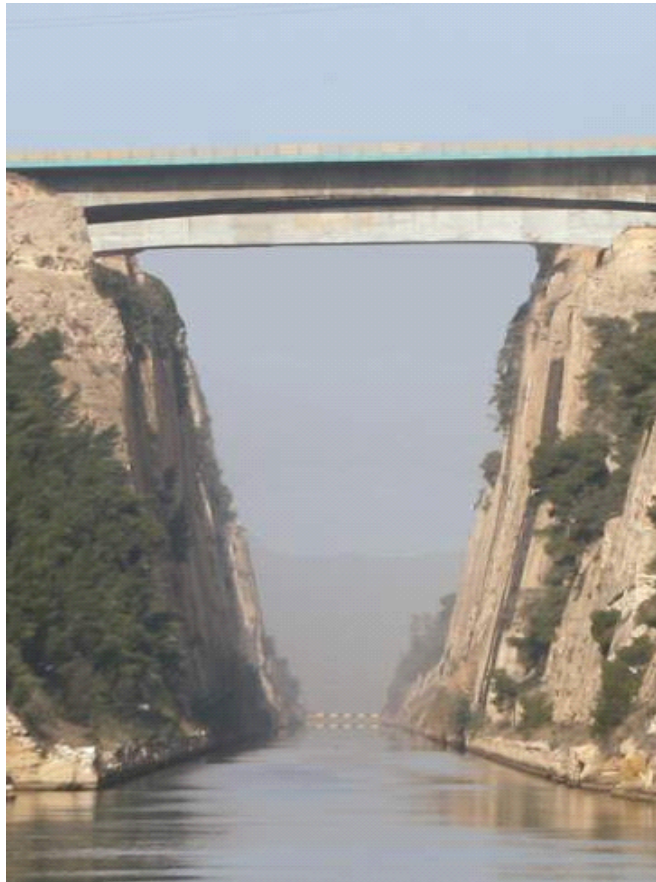
- **Aggregare gli eventi dinamicamente, correlandoli in base alla situazione di business che si vuole verificare**
 - Limitando un grande sforzo di sviluppo che talvolta può portare ad una implementazione troppo rigida
- **Correlare gli eventi di business da ogni sorgente, in qualsiasi successione temporale**
- **Rilevare situazioni per le quali il non verificarsi di un evento assume importanza**
- **Rispondere in maniera rapida alla richiesta di adattare i processi al variare delle situazioni**
 - modificare le campagne di marketing on-line
 - reagire ai programmi della competition e alle priorità della compagnia
 - gestire la corrispondenza tra materiali disponibili e modifiche ai piani di produzione
 - realizzare un processo per l'incremento di vendite cross-sell all'interno di un punto vendita
 - orchestrare le attività e le informazioni tra punti vendita, fornitori e servizi di call center

Il divario tra Business ed IT

L'utente di Business conosce quali eventi sono rilevanti e quali sono le azioni richieste, ma non possiede gli strumenti per poterle compiere da sè



Utente di Business

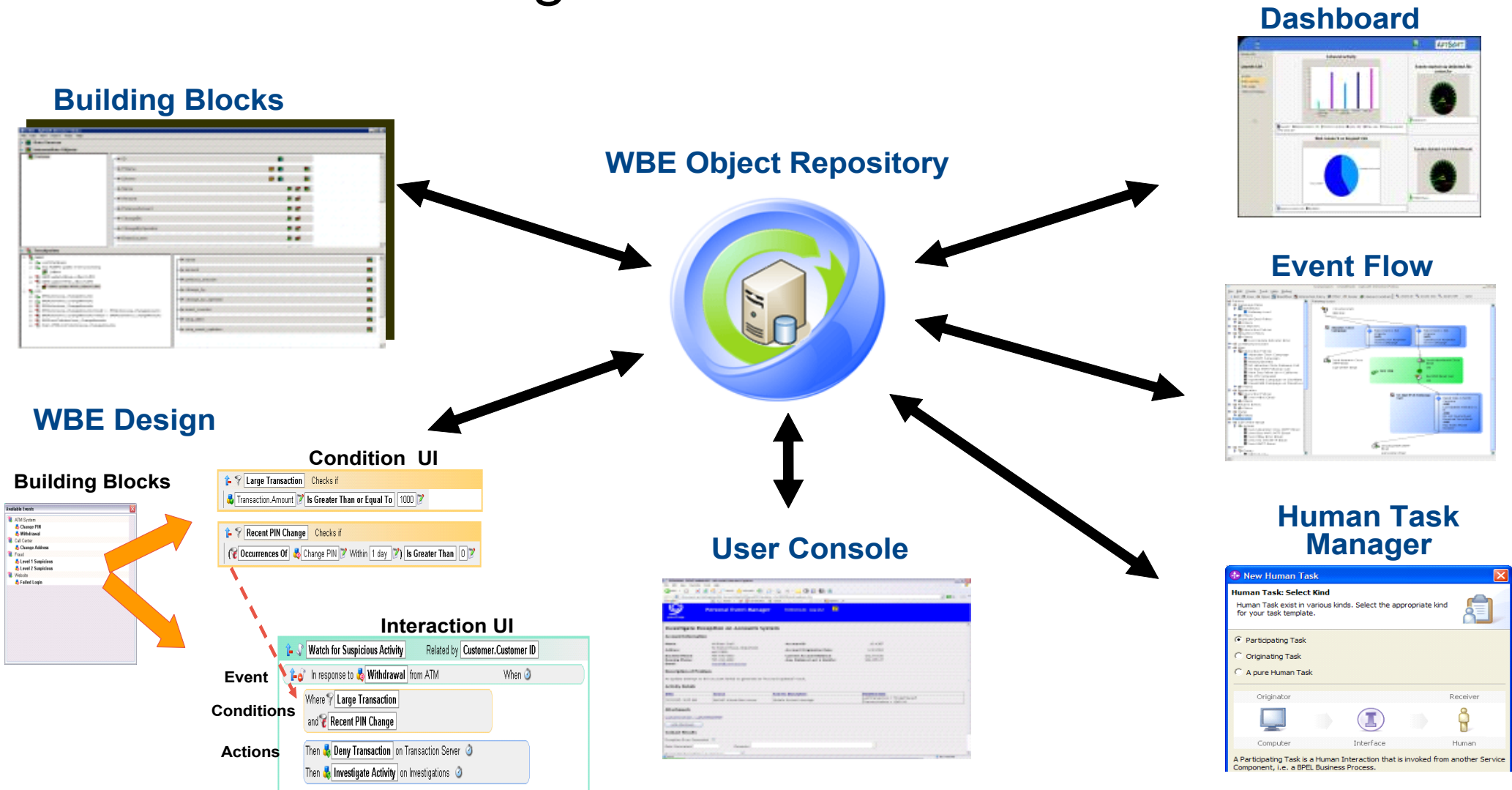


Lo sviluppatore IT si rende conto dell'esigenza, ma spesso non possiede i tools e le tecnologie per implementare le richieste del business di elaborare gli eventi in modo efficace ed efficiente

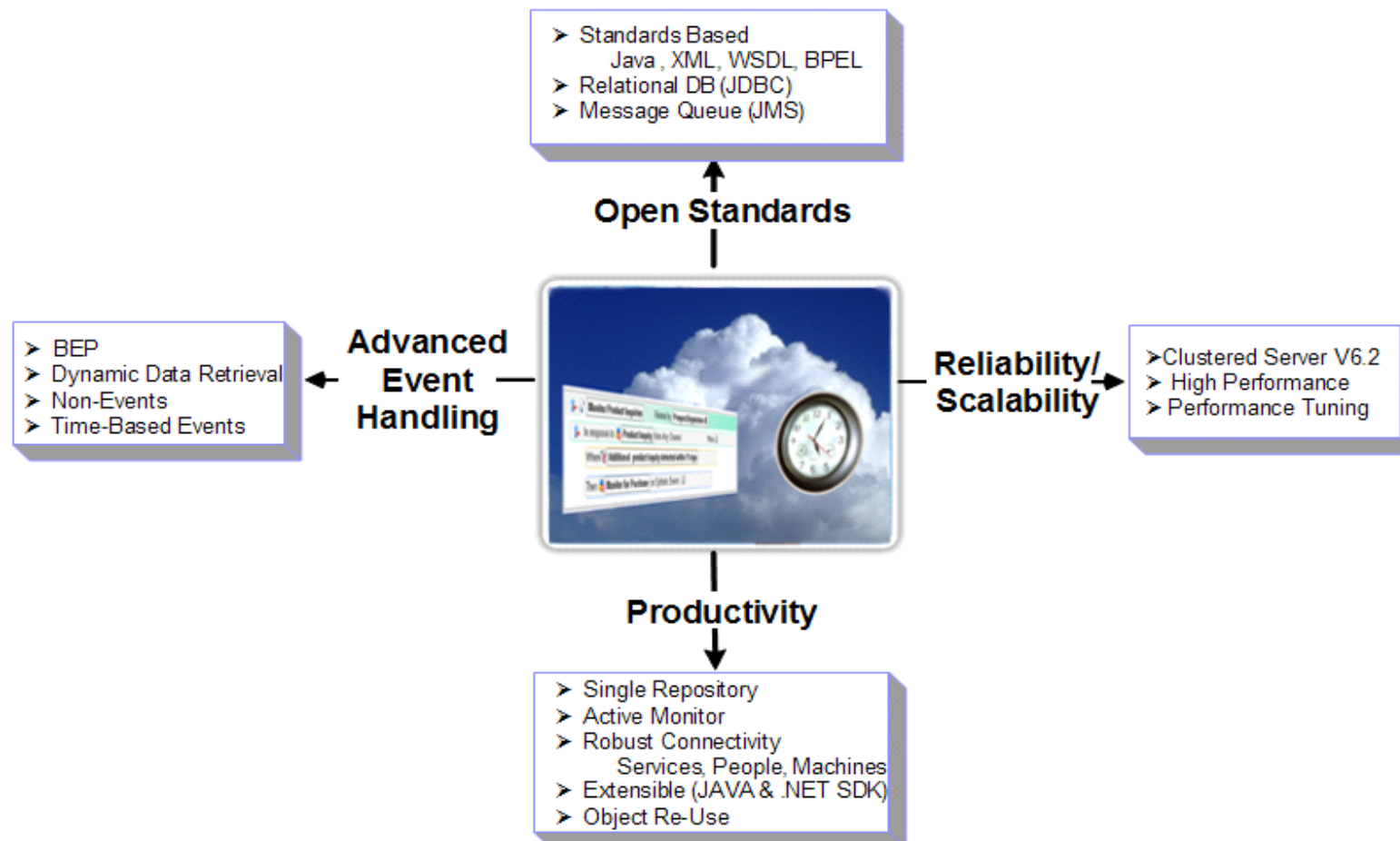


Sviluppatore IT

La facilità d'uso e gli strumenti



Gli standards, l'affidabilità e la scalabilità



InfoDyne

- **Soluzione specifica per il mercato finanziario, disegnata per**
 - rispondere all'esigenza di elaborare milioni di messaggi provenienti da sistemi diversi alla velocità di microsecondi
- **Offre la possibilità di**
 - garantire la più efficiente interoperabilità tra le applicazioni centrali di back-office e quelle periferiche di front-office
 - adattare la reattività ed il business delle imprese all'esigenza di scambiare grandi volumi di dati ad altissima velocità
- **Si integra con BAM e BEP perchè**
 - gli ambienti a low-latency devono essere costantemente monitorati in modo da verificare che i messaggi ed i dati analitici siano inoltrati e ricevuti non soltanto velocemente ma anche in modo affidabile
- **Completa la piattaforma WebSphere Front Office for Financial Markets**
- **E' la più recente acquisizione IBM**

Link per dettagli ed approfondimenti

- <http://www.ibm.com/software/integration/wbimonitor/>
- <http://www.ibm.com/software/integration/wbe/>
- <http://www.infodyne.com/>
- <http://www.ibm.com/software/integration/wfo/>
- <http://www.ibm.com/software/solutions/>