

快速入门指南

快速了解如何安装和配置 IBM Business Process Manager Express V8.5.6

本地语言版本: 要获取其他语言版本的快速入门指南, 请打印“快速入门指南”DVD 上特定语言的 PDF 文件。

产品概述

IBM® Business Process Manager Express 是一个全面的业务流程管理平台, 可以帮助您管理业务流程。该平台包括可以帮助您运行、监视和优化业务流程的各种工具和运行时环境。

1 步骤 1: 访问软件和文档



如果您从 IBM Passport Advantage® 下载产品, 请遵循下载文档中的指令:

- 针对 Linux (<http://www.ibm.com/support/docview.wss?uid=swg24038624>)
- 针对 Windows (<http://www.ibm.com/support/docview.wss?uid=swg24038623>)

提供的产品包括以下组件:

- Quick Start Guide DVD
- IBM BPM Express V8.5.6, 包括 IBM Installation Manager V1.8.1 和 IBM DB2® Express Edition V10.1
- IBM WebSphere® Application Server Network Deployment V8.5.5.5, 包括 IBM WebSphere SDK Java™ Technology Edition V7.0 和 IBM WebSphere SDK Java Technology Edition V7.1
- IBM Tivoli® Directory Server V6.3
- IBM Tivoli Access Manager for e-Business V6.1.1

有关产品组件、可用配置和安装指示信息的信息, 请参阅 IBM BPM V8.5.6 文档 (http://www.ibm.com/support/knowledgecenter/SSFPJS_8.5.6/)。

要获取其他文档, 请参阅 IBM Business Process Manager 资料库 (<http://www.ibm.com/software/integration/business-process-manager/library/documentation>)。

2 步骤 2: 评估硬件和系统配置



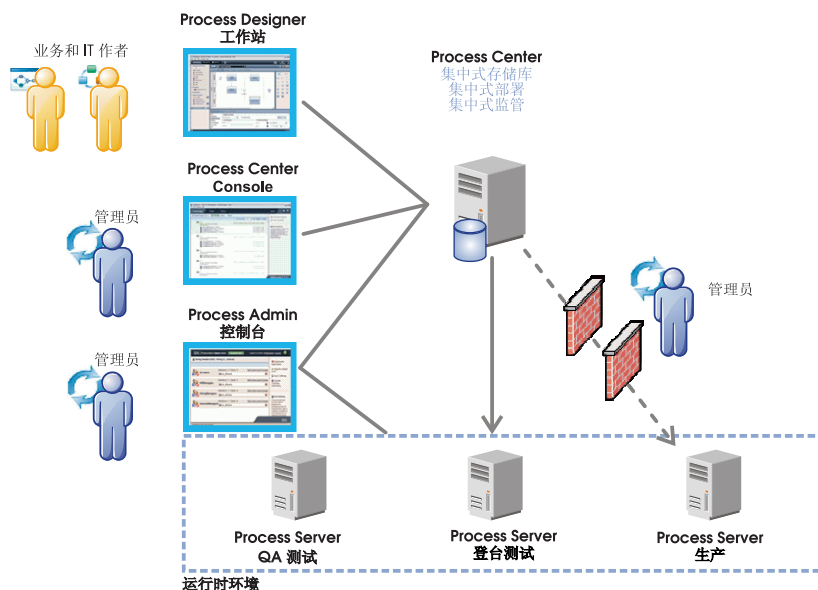
您可以使用许多不同配置的 IBM BPM。有关更多信息, 请参阅 IBM Business Process Manager 规划 (http://www.ibm.com/support/knowledgecenter/SSFPJS_8.5.6/com.ibm.wbpm.imuc.doc/topics/cpln_bpm.html) 文档部分。请复审产品许可证以确保您具有必需的权限来支持您的拓扑, 并确保您了解该产品随附的所有软件组件的使用限制。

有关系统需求, 请参阅 IBM Business Process Manager Express 产品的详细系统需求 (<http://www.ibm.com/software/reports/compatibility/clarity/softwareReqsForProduct.html>) 以了解更多信息。

3 步骤 3: 查看安装体系结构

下图显示安装在公共拓扑中同一系统上的 IBM BPM Express 组件（被称为单独的配置）。

处于中心位置的是 IBM Process Center，所有开发活动都在该位置发生。用于开发、测试、登台和生产的编写工具、管理控制台和 Process Server 将与 Process Center 连接。



有关组件和用户角色交互的更多信息，请参阅 IBM BPM V8.5.6 文档 (http://www.ibm.com/support/knowledgecenter/SSFPJS_8.5.6/)。

4 步骤 4: 安装 IBM BPM Express



要使用 DB2 Express Edition 数据库创建独立拓扑，请完成以下步骤以进行典型安装：

1. 从 DVD 或下载的映像中获取压缩文件，然后将压缩文件中的所有文件抽取到您硬盘上相同的位置。可能会提示您覆盖目录。
2. 启动启动板文件，然后在启动板中选择使用典型安装程序。
3. 选择要安装 **Process Center** 还是安装 **Process Server**，然后单击下一步。
4. 验证下一个面板上的信息（包括安装位置），然后单击下一步。
5. 安装嵌入式 DB2 Express Edition 数据库。如果您已经安装了 DB2，那么将提示您使用现有数据库来安装产品。单击下一步。
6. 阅读并接受许可协议，然后单击**安装软件**以开始安装。安装软件时，您可以查看并打印关于安装的信息。

安装完成后，“快速启动”控制台会自动启动。

有关详细安装步骤，请参阅 IBM BPM 交互式安装与配置指南 (http://www.ibm.com/support/knowledgecenter/SSFPJS_8.5.6/com.ibm.wbpm.imuc.doc/topics/bpm_roadmap_form.html)。

更多信息



要获取其他资源，请参阅以下链接：

- IBM Education Assistant (<http://publib.boulder.ibm.com/infocenter/ieduasst/v1r1m0/>)
- IBM developerWorks® Business Process Management 专区 (<http://www.ibm.com/developerworks/bpm/>)
- 支持信息 (http://www.ibm.com/support/entry/portal/Overview/Software/WebSphere/IBM_Business_Process_Manager_Express)

