

Hızlı Başlama Kılavuzu

IBM Business Process Manager Advanced için kurma ve yapılandırma bilgileri

Ulusal dil sürümü: Hızlı Başlama Kılavuzu'nun başka dillerdeki sürümleri için, Quick Start Guide DVD'sindeki PDF biçimli dile özel dosyaları yazdırın.

Ürüne genel bakış

IBM® Business Process Manager Advanced, iş süreçlerinizi ve vakalarınızı yönetmenizi sağlayan kapsamlı bir süreç ve vaka yönetimi platformudur. İş süreçlerinizi ve vakalarınızı tasarlamaya, çalıştırmaya, izlemenize ve eniyilemenize yardımcı olacak araçları ve yürütme ortamlarını içerir.

1 Adım 1: Yazılıma ve belgelere erişilmesi



Ürünü IBM Passport Advantage sayfasından yükleyecekseniz, yükleme belgelerindeki yönergeleri izleyin:

- AIX için (<http://www.ibm.com/support/docview.wss?uid=swg24038622>)
- Linux için (<http://www.ibm.com/support/docview.wss?uid=swg24038621>)
- Solaris için (<http://www.ibm.com/support/docview.wss?uid=swg24038620>)
- Windows için (<http://www.ibm.com/support/docview.wss?uid=swg24038619>)

Bu ürün paketi aşağıdaki bileşenlerden oluşur:

- Quick Start Guide DVD
- IBM Installation Manager V1.8.1 ve IBM DB2 Express Edition V10.1 ürünlerini içeren IBM BPM Advanced V8.5.6
- IBM WebSphere SDK Java™ Technology Edition V7.0 ve IBM WebSphere SDK Java Technology Edition V7.1 ürünlerini içeren IBM WebSphere Application Server Network Deployment V8.5.5.5
- IBM Installation Manager V1.8.1, IBM WebSphere Application Server Liberty Network Deployment V8.5.5.5 ve IBM WebSphere SDK Java Technology Edition Version 7.0 for Liberty ürünlerini içeren IBM Process Federation Server V8.5.6
- IBM DB2 Enterprise Server Edition V10.5
- IBM DB2 Workgroup Server Edition V10.5
- IBM Tivoli Directory Server V6.3
- IBM Tivoli Access Manager for e-Business V6.1.1
- IBM MobileFirst Platform Foundation V6.3

Bazı bileşenler isteğe bağlıdır. Ürün bileşenleri, yapılandırmalar ve kuruluş yönergeleri için IBM BPM V8.5.6 belgelerine bakın (http://www.ibm.com/support/knowledgecenter/SSFPJS_8.5.6/).

Ek belgeler için IBM Business Process Manager kitaplığına bakın (<http://www.ibm.com/software/integration/business-process-manager/library/documentation>).

2 Adım 2: Donanım ve sistem yapılandırmasının değerlendirilmesi

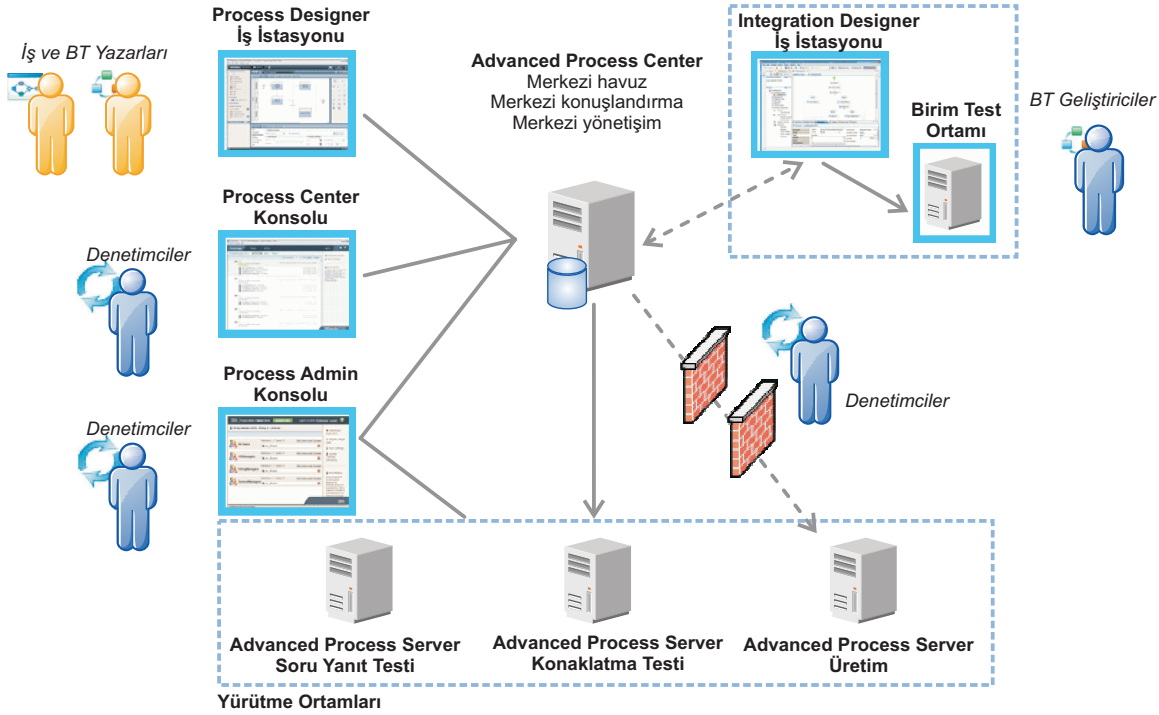


IBM BPM çeşitli yapılandırmalarda kullanılır. Daha fazla bilgi için, belgelerde Planning for IBM Business Process Manager (http://www.ibm.com/support/knowledgecenter/SSFPJS_8.5.6/com.ibm.wbpm.imuc.doc/topics/cpln_bpm.html) kısmına bakın. Ürün lisansını inceleyerek topolojinizi desteklemek için gereken yetkilere sahip olduğunuzu doğrulayın ve ürünle verilen tüm bileşenlerle ilgili kullanım kısıtlamalarını öğrenin.

Sistem gereklilikleri için, IBM Business Process Manager Advanced ürünüyle ilgili ayrıntılı sistem gerekliliklerine bakın (<http://www.ibm.com/software/reports/compatibility/clarity/softwareReqsForProduct.html>).

3 Adım 3: Kuruluş mimarisi

Aşağıdaki şekil, ağ konuşturma yapılandırması olarak adlandırılan yaygın bir topolojide birden çok sisteme kurulan IBM BPM Advanced bileşenlerini göstermektedir. Merkezde, tüm geliştirme etkinliklerinin olduğu IBM Advanced Process Center olanağı bulunur. Geliştirme, test, konaklatma ve üretim için kullanılan yazma araçları, denetim konsolları ve IBM Advanced Process Server sunucuları Advanced Process Center olanağına bağlıdır.



Bileşenler ve kullanıcı rolü etkileşimleri hakkında ek bilgi için IBM BPM V8.5.6 belgelerine bakın (http://www.ibm.com/support/knowledgecenter/SSFPJS_8.5.6/).

4 Adım 4: IBM BPM Advanced olanağının kurulması



DB2 Express Edition veritabanı kullanan ağ konuşturma topolojisi için, tipik kuruluştaki adımları izleyin:

1. DVD'lerdeki ya da karşıdan yüklenen görüntülerdeki sıkıştırılmış dosyaları alıp sabit diskinizin aynı konumunda açın. Dizinlerin üzerine yazmak isteyip istemediğiniz sorulabilir.
2. Başlatma panosu dosyasını başlatın ve başlatma panosunda **using the typical installer** öğesini seçin.
3. **Install Process Center** ya da **Install Process Server** öğesini seçip **Next** düğmesini tıklayın.
4. Sonraki panoda, kuruluş konumu da içinde olmak üzere bilgileri doğrulayın ve **Next** düğmesini tıklayın.
5. Gömülü bir DB2 Express Edition veritabanı kurun. Sisteminizde DB2 kuruluysa, ürünü var olan veritabanını kullanarak kurmanız istenir. **Next** düğmesini tıklayın.
6. Lisans sözleşmesini okuyup kabul edin ve **Install Software** düğmesini tıklayarak kuruluşu başlatın. Yazılım kurulurken, kuruluş hakkındaki bilgileri görüntüleyebilir ve yazdırabilirsiniz.

Kuruluş tamamlanınca Hızlı Başlama konsolu otomatik olarak başlar.

Özel kuruluşlar için, başlatma panosunda **using the custom installer** öğesini seçin. IBM Installation Manager başlar. Ayrıntılı kuruluş adımları için IBM BPM Interactive Installation and Configuration Guide belgesine bakın (http://www.ibm.com/support/knowledgecenter/SSFPJS_8.5.6/com.ibm.wbpm.imuc.doc/topics/bpm_roadmap_form.html).

Daha fazla bilgi



Ek kaynaklar için aşağıdaki bağlantıları kullanın:

- IBM Education Assistant (<http://publib.boulder.ibm.com/infocenter/ieduasst/v1r1m0/>)
- IBM developerWorks Business Process Management kuşağı (<http://www.ibm.com/developerworks/bpm/>)
- Destek bilgileri (http://www.ibm.com/support/entry/portal/Overview/Software/WebSphere/IBM_Business_Process_Manager_Advanced)

IBM Business Process Manager Advanced V8.5.6 Lisanslı Malzeme - IBM Firmasının Malıdır. © Copyright IBM Corp. 2000, 2015. ABD Hükümeti Kullanıcıları için Hak Kısıtlaması - Kullanılması, çoğaltılması ya da açıklanması IBM Corp. ile yapılan GSA ADP Schedule Contract adlı sözleşmenin kayıt ve koşullarıyla sınırlıdır.

IBM, IBM logosu, ibm.com, DB2, Passport Advantage, Tivoli ve WebSphere, International Business Machines Corp. firmasının dünyanın birçok bölgesinde kayıtlı ticari markaları ya da tescilli ticari markalarıdır. Diğer ürün ve hizmet adları IBM'in ya da diğer firmaların ticari markaları olabilir. IBM ticari markalarının güncel listesini web'de "Copyright and trademark information" sayfasında bulabilirsiniz (www.ibm.com/legal/copytrade.shtml).

Parça numarası: CF4ADML

